

**Я НА ЭТОЙ ЗЕМЛЕ  
РОДИЛСЯ...**



«Чем дольше живёшь,  
Тем нежнее  
К земле этой  
Чувство твоё:  
Богат и уверен ты с нею,  
Бездомен и нищ  
Без неё»

Андрей Румянцев

**Название села происходит от  
татарского слова «уба», что  
значит засасывать,  
проглатывать**

**1722 год** – строиться форпост для охраны ясачных барабинцев.

**1746 год** – гарнизон перенесён на реку Каргат .

На месте же Убинского укрепления с этого времени существовало зимовье, обслуживаемое Чаусскими разночинцами.

**1753 год** - в Убинское переселены крестьяне из Чаусского острога, в районе села начинает постепенно развиваться земледелие.

**1790 год** - село Убинское вошло в состав Каинского уезда Тобольского наместничества (уезд позднее оказался в составе Томской губернии).

**1859 год** - в Убинском было 146 дворов, в которых проживал 691 человек, построены церковь и часовня.

**1896 год** - построена станция на Транссибирской магистрали.

**1900 год** – начало строительства железнодорожного вокзала.

# Страницы былого и настоящего





Здание администрации  
Убинского района





Здание РК КПСС

Убинская детская  
библиотека и Убинская  
школа искусств







## Два Дома ветеранов







**Убинская  
восьмилетняя школа**



**Убинская вечерняя  
общеобразовательная  
(сменная) школа**



**Убинская  
общеобразовательная  
средняя школа № 1**



Здание Дома быта

Здание Социальной  
защиты







**Строительство  
районного дома  
культуры**

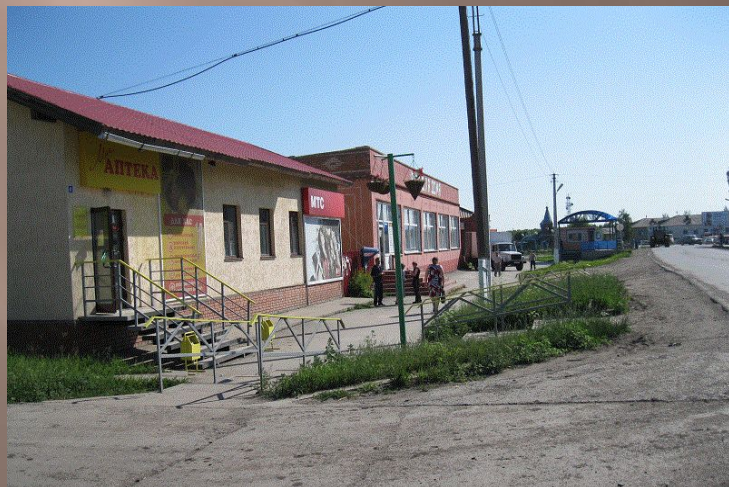
**Районный дом культуры  
сегодня**







ул. Ленина: прошлое и настоящее



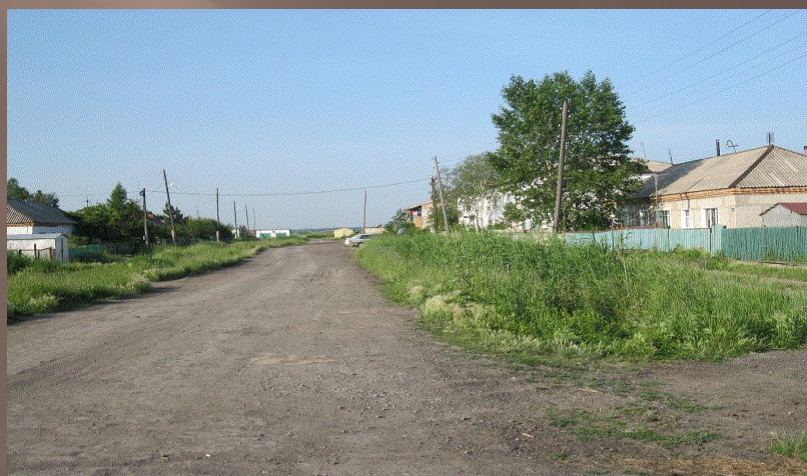




Ул. Чуднова



Ул. Линейная



Ул. Писарева





**Новый сквер**



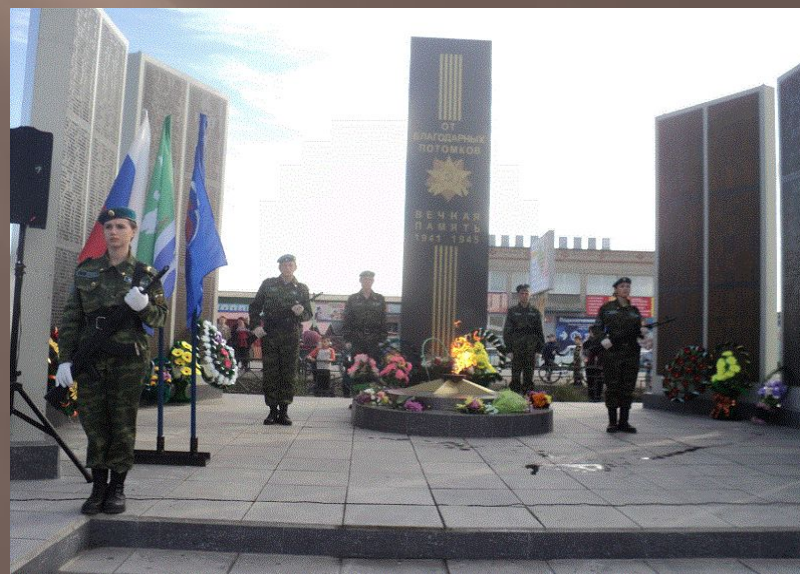


Памятник первым комсомольцам  
Сергину и Янкову

Памятник  
воинам,  
погибшим  
на полях  
сражения в  
Великой  
Отечественной  
войне 1941-45 гг.



Монумент славы, открытый  
в октябре 2011 года



«Цветущий край, светлы твои  
картины,  
Люблю твой нрав, люблю твоих  
людей,  
Живёт земля, живёт народ единый  
Под чистым небом Родины моей»



ич