



Software-Testing.RU  
Тестирование и Качество ПО

# Классы эквивалентности: правда и мифы

Алексей Баранцев  
Software-Testing.Ru



# Суть метода

СУБКОМПАКТНЫЕ



**Picanto**



**Rio**



**Rio HB**

КОМПАКТНЫЕ



**Новый cee'd**



**Новый cee'd\_sw**



**Spectra**



**Cerato**

БИЗНЕС-КЛАСС



**Magentis**



**Opirus**

МИНИВЭНЫ



**Carens**



**Carnival**

КРОССОВЕРЫ  
И ВНЕДОРОЖНИКИ



**Soul**



**Sportage**



**Новый Sorento**



**Sorento**



**Mohave**

# Пример

Доменное имя должно содержать от двух до 63 символов, начинаться и заканчиваться буквой латинского алфавита или цифрой. Промежуточными символами могут быть буквы латинского алфавита, цифры или дефис.

Доменное имя не может содержать дефисы одновременно в 3-й и 4-й позициях.

# Пример

Длина имени:

0-1, 2-63, 64- $\infty$

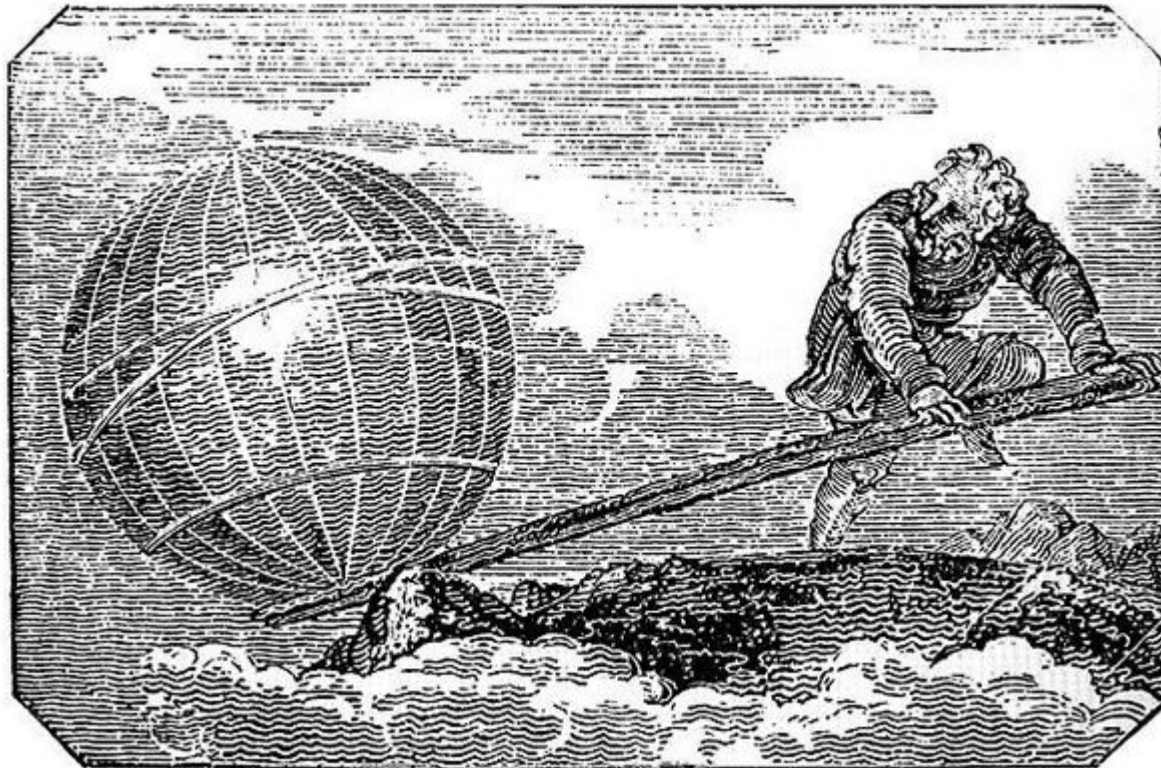
Символы:

буквы латинского алфавита,  
цифры, дефис, все остальные

Структура

в начале/конце стоит дефис/не дефис,  
в 3 и 4 позиции дефисы/не дефисы

# Что есть техника тест- дизайна? минимум усилий



максимум результата

# Зачем мы тестируем?



# Когда остановиться?



Когда собрана полная коллекция чего-  
нибудь

# The ART of SOFTWARE TESTING

The book cover features a dark background with a vibrant rainbow arc curving across the middle. In the bottom right corner, there is a partial view of a film reel. The title is written in large, white, sans-serif capital letters.

SECOND EDITION

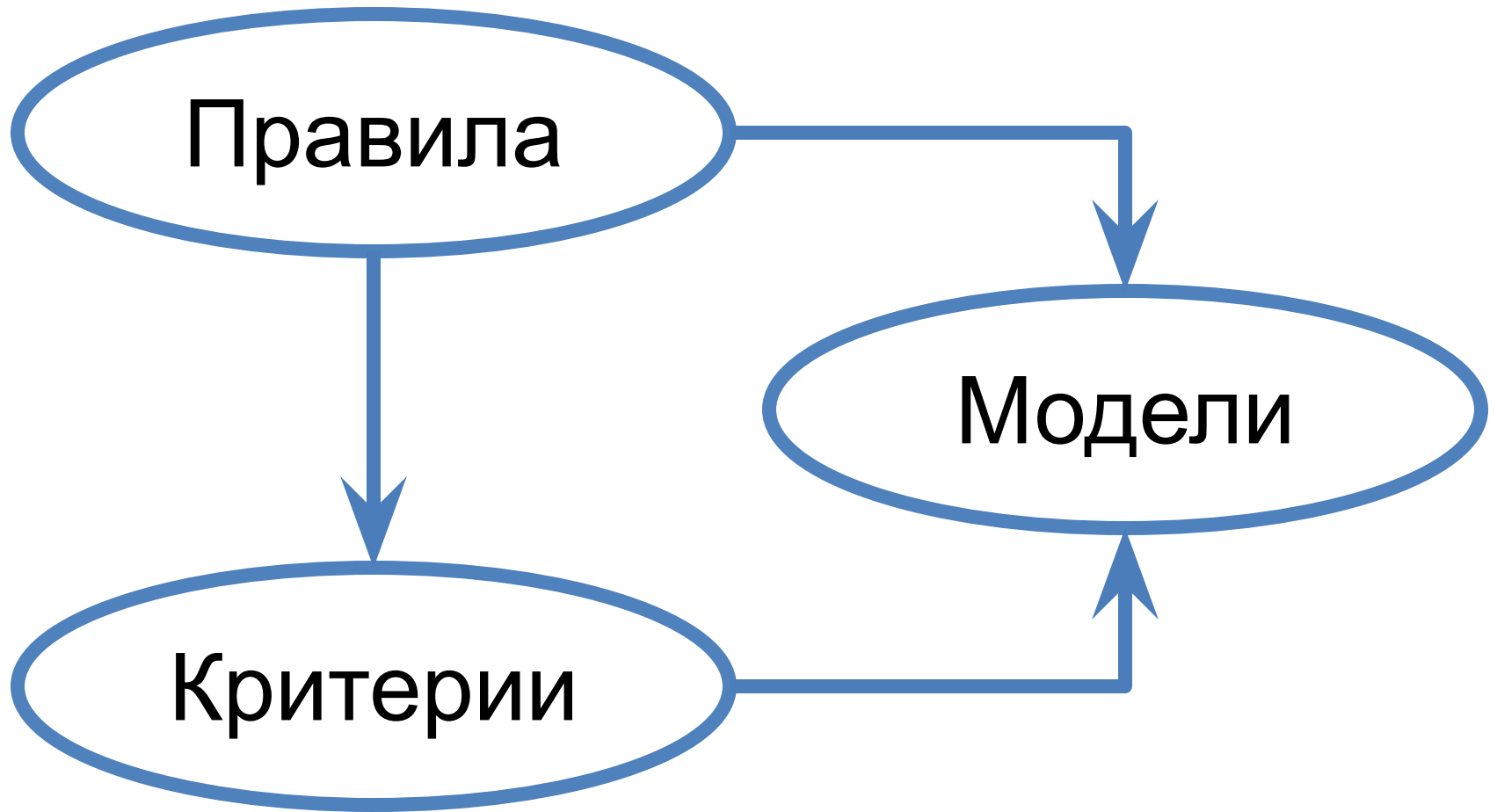
**GLENFORD J. MYERS**

Revised and updated by Tom Badgett and Todd M. Thomas  
with Corey Sandler

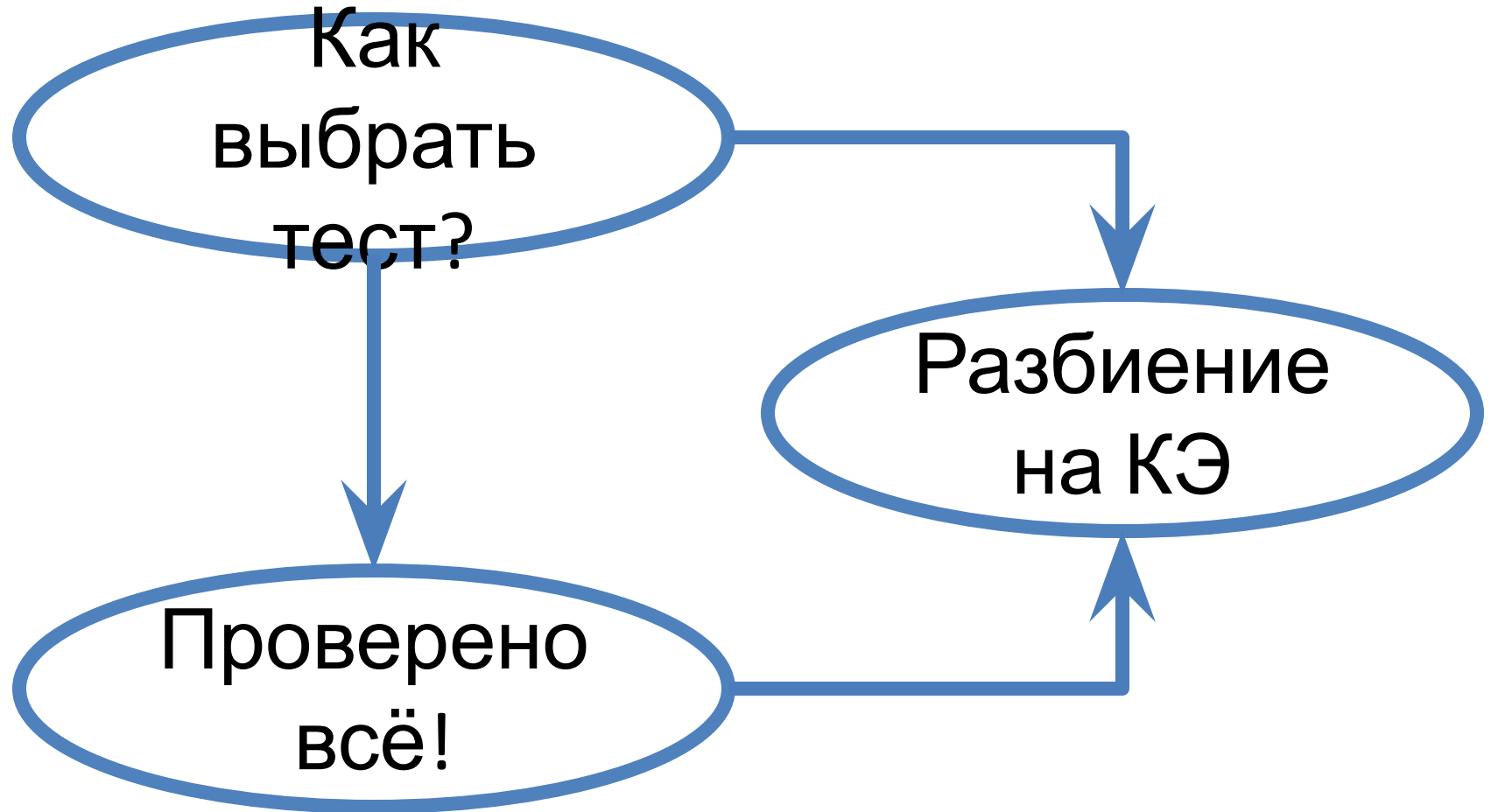
By identifying an equivalence class, we are stating that if no error is found by a test of one element of the set, it is unlikely that an error would be found by a test of another element of the set.



# Эвристики



# Классы эквивалентности как модель



# Пример

Доменное имя должно содержать от двух до 63 символов, начинаться и заканчиваться буквой латинского алфавита или цифрой. Промежуточными символами могут быть буквы латинского алфавита, цифры или дефис.

Доменное имя не может содержать дефисы одновременно в 3-й и 4-й позициях.

# Пример

Длина имени:

0-1, 2-63, 64- $\infty$

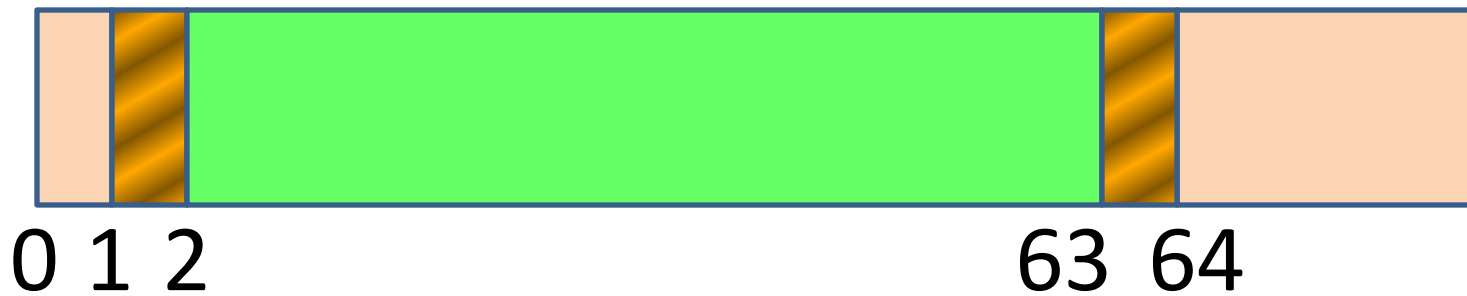
Символы:

буквы латинского алфавита,  
цифры, дефис, все остальные

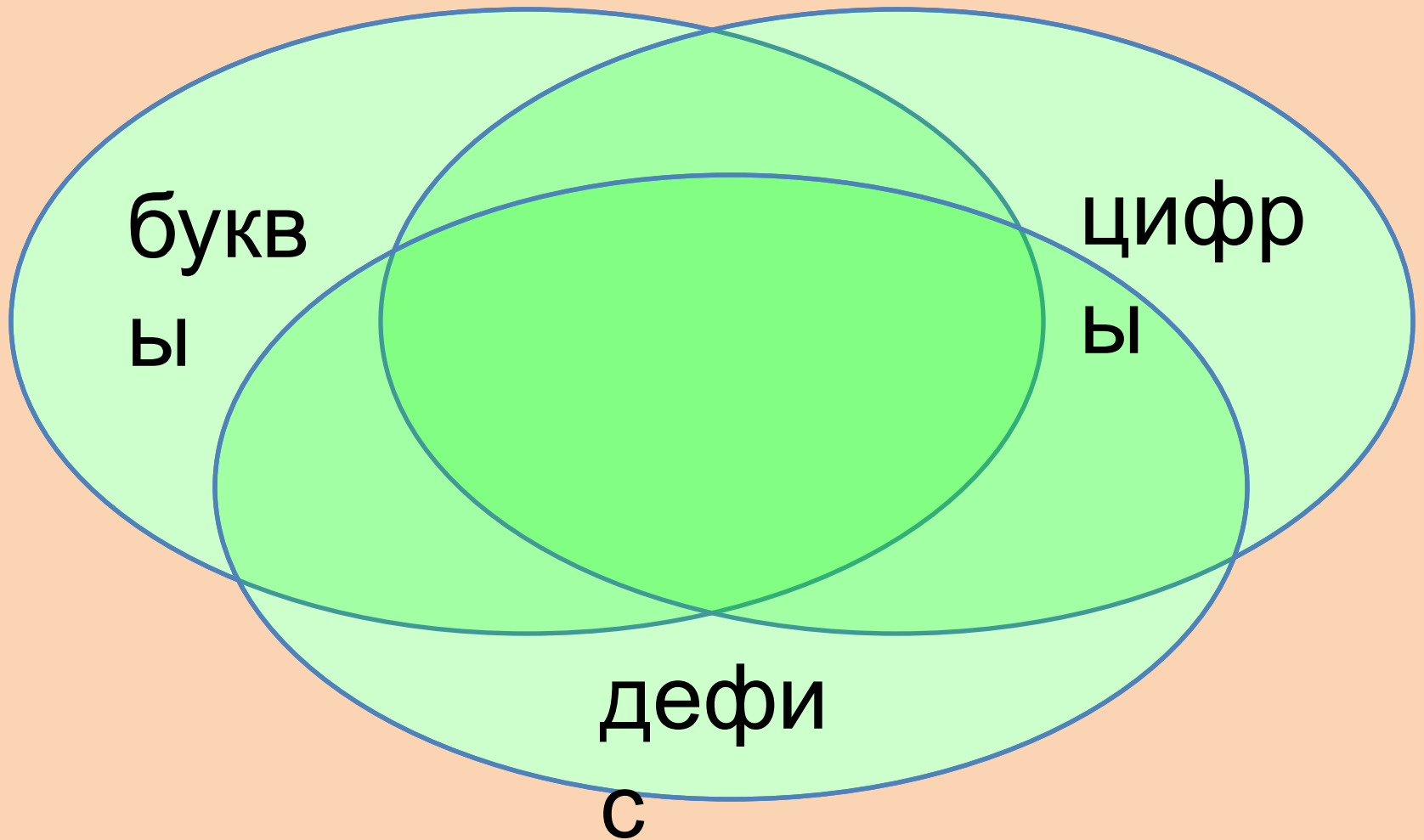
Структура

в начале/конце стоит дефис/не дефис,  
в 3 и 4 позиции дефисы/не дефисы

# Интервалы



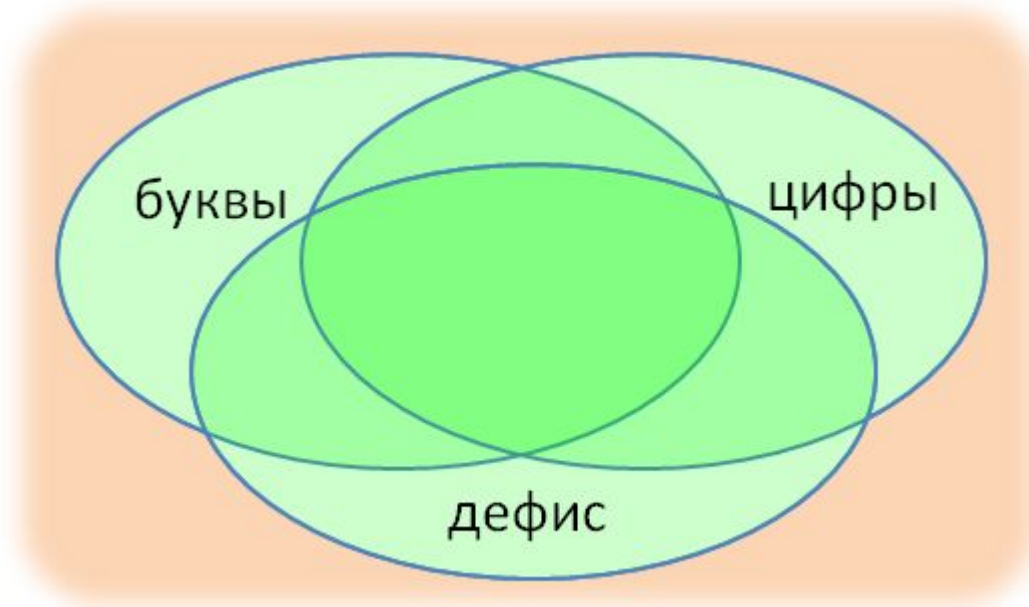
# Покрытие и разбиение



# Матрицы

Поз. 3 / Поз. 3	Дефис	Не дефис
4 Дефис		
Не дефис		

Поз.3 Поз.4	Дефис	Не дефис
Дефис		
Не дефис		

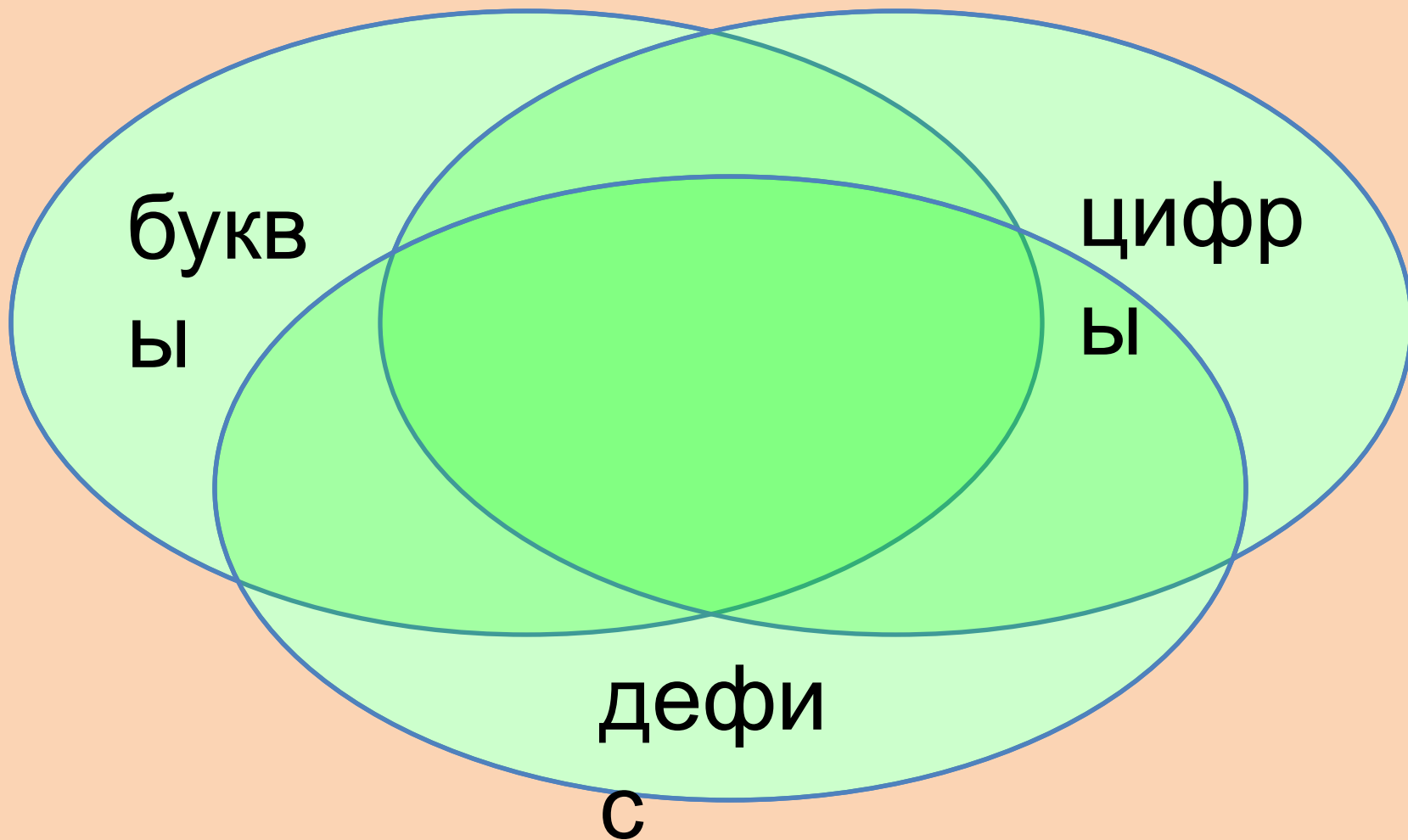




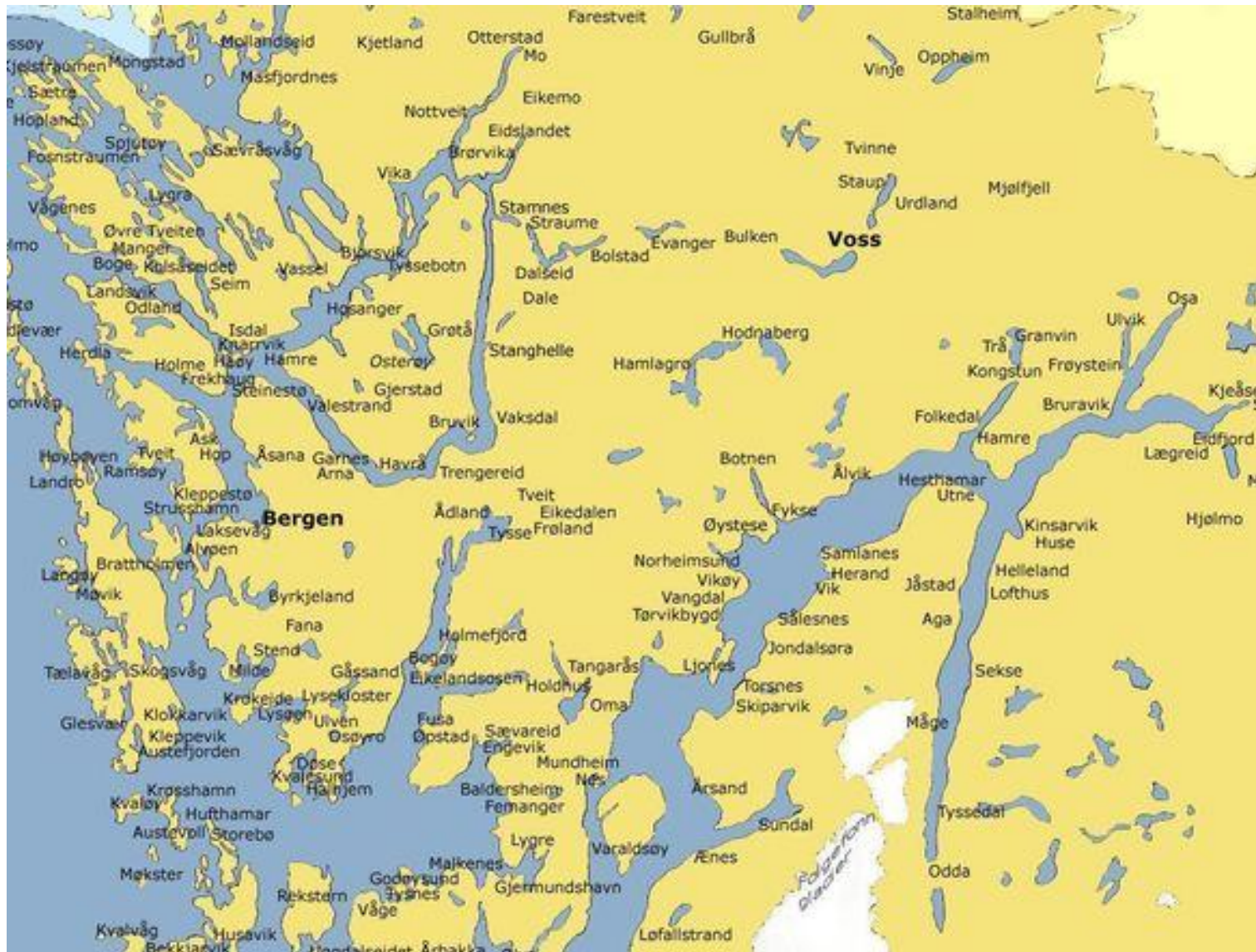
# Границы



# Сколько тестов внутри?



# Сколько тестов на границе?



# «Позитивные» и «негативные»



# Сколько «негативных» тестов?

## Домен невозможно зарегистрировать

Домен: @a--

**Недопустимое имя: @a--**

Общие требования к имени домена:

- имя должно содержать минимум 2 символа;
- имя должно содержать максимум 63 символа;
- имя должно содержать только буквы латиницы, цифры и дефисы, но первый и последние символы не могут быть символом дефиса;
- имя не должно содержать дефис одновременно в третьей и четвёртой позициях;
- длина кириллического доменного имени определяется длиной представления, полученного при преобразовании доменного имени, и не должна превышать 63 символа;

# Одинаковые или разные?



003/45/7844

A satellite image of North America at night, showing city lights and coastlines. The image is in grayscale with a dark background. The text '003/45/7844' is in the top right corner. The text 'ISAT GeoStar 45' and '23:15 EST 14 Aug. 2003' is in the bottom left corner.

ISAT GeoStar 45  
23:15 EST 14 Aug. 2003

# Источники информации

Требования

Стандарты

Особенности технологии

Код программы

Наблюдения





**Software-Testing.RU**  
Тестирование и Качество ПО

