



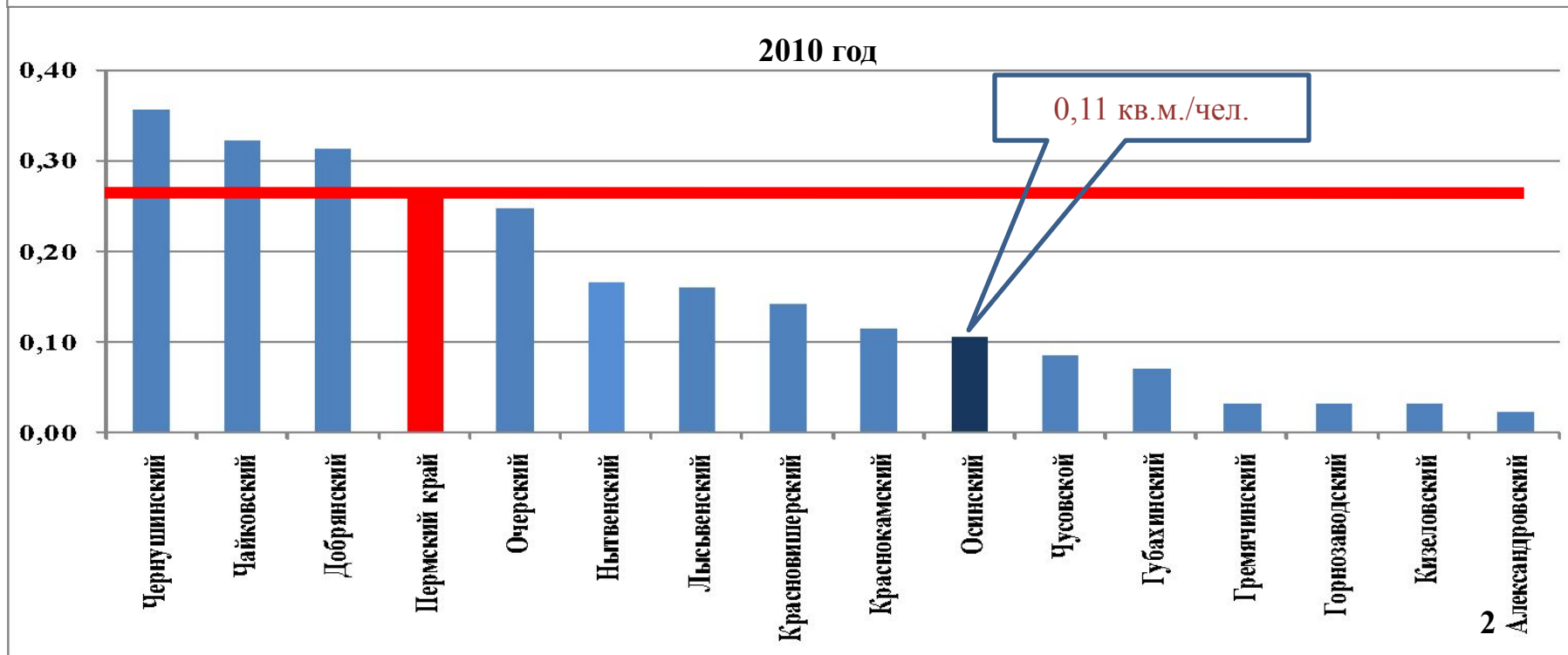
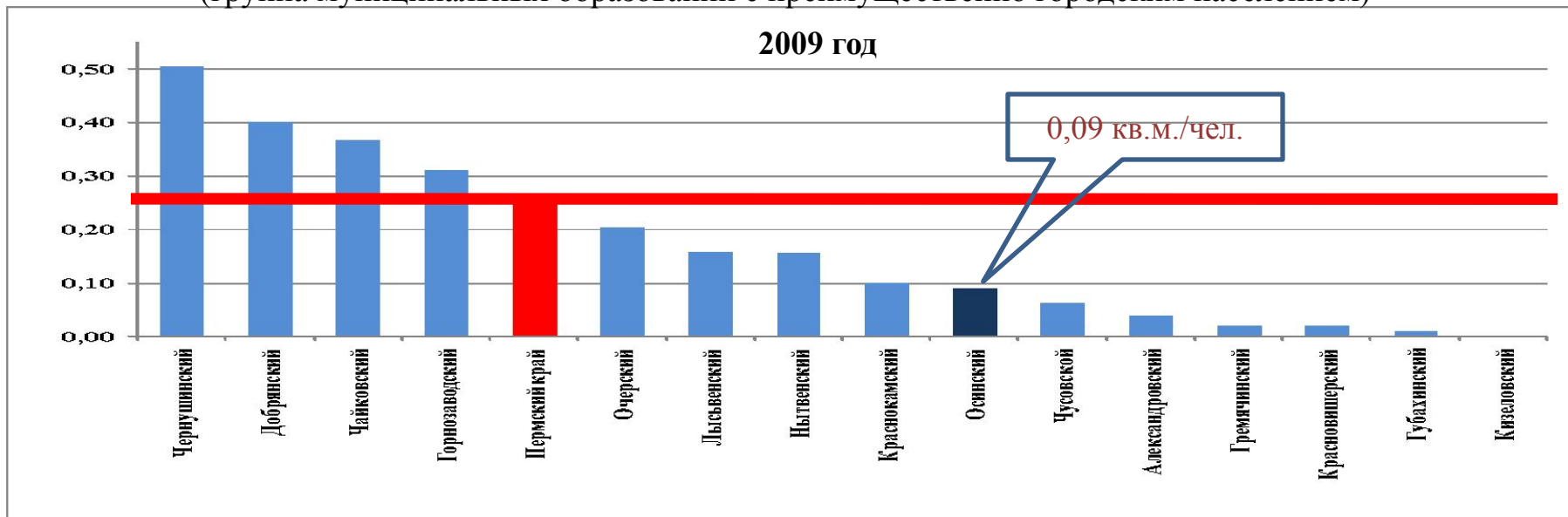
*Правительство Пермского края*

*Об итогах социально-экономического развития  
Осинского района за 2010 год  
и о перспективах развития в 2011 году  
в сфере развития инфраструктуры*

Заместитель председателя  
Правительства Пермского края  
Кудрявцев Александр Леонидович

# Ввод жилья на 1 чел./кв.м.

(группа муниципальных образований с преимущественно городским населением)



## Объекты незавершенного капитального строительства на территории Осинского района

№ п/п	Объект	Источник финансирования	Срок начала строительства	Срок сдачи объекта
1.	Газоснабжение, с. Крылово (1-я очередь - 1 и 2 нитки)	Балансовая стоимость незавершенного строительством объекта на 01.01.2008 г. – 15,5 млн. рублей. Строительство велось за счет средств федерального, краевого и местного бюджетов	2005 год	По предписанию ОАО «Уралгазсервис» объект признан непригодным для завершения строительства. Предлагается передать незавершенный строительством объект в собственность Крыловского сельского поселения для дальнейшего списания

## Выполнение показателей реформирования ЖКХ

	Наименование показателя	Прогноз 2009 год	Факт 2009 год	Отклонение от прогноза	Прогноз 2010 год	Факт 2010 года	Отклонение от прогноза	Прогноз 2011 год
1	2	3	4	5	6	7	8	9
1	Доля жилищного фонда, в котором созданы ТСЖ, %	10	2,2	-7,8	10	13,6	3,6	20
2	Доля коммерческих организаций коммунального комплекса, %	66	90	24	80	90	10	100
3	Доля коммерческих управляющих организаций, %	50	100	50	80	100	50	80

**Привлечение средств  
Фонда содействия реформированию ЖКХ в 2010 году**

	Район с преимущественно городским населением	Федеральные средства, тыс.руб.
		2010
1	2	3
1	Краснокамский	222 705
2	Чайковский	170 787
3	Чусовской	84 198
4	Добрянский	83 206
5	Нытвенский	71 976
6	Чернушинский	67 062
7	Лысьвенский	41 836
8	Осинский	18 570
11	Губахинский	0
11	Горнозаводский	0
11	Кизеловский	0

# Тарифы на коммунальные услуги в Осинском районе

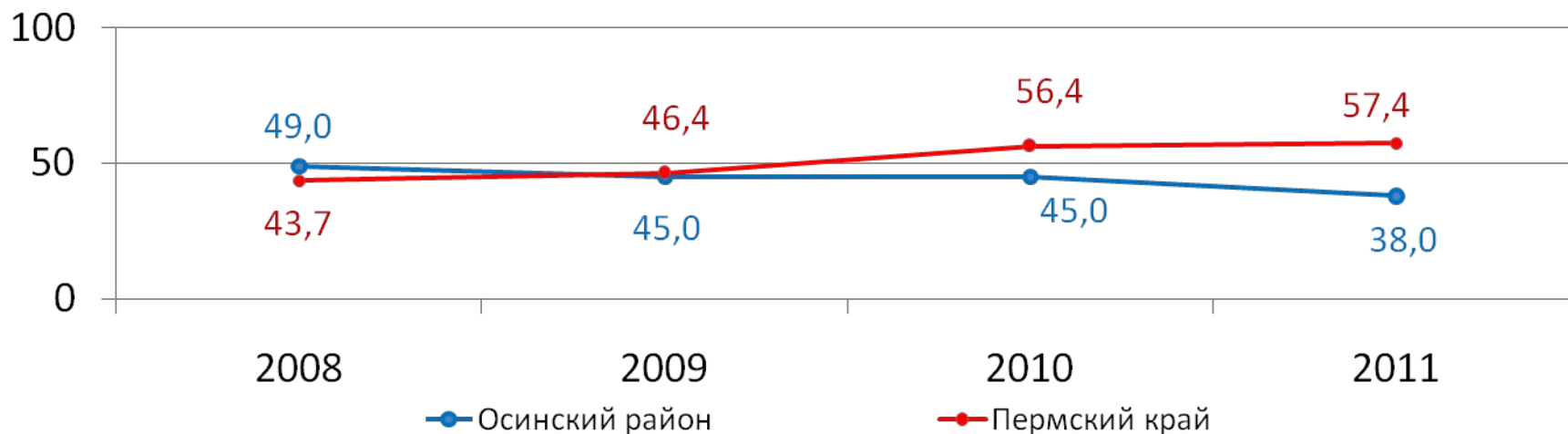
## Максимальное изменение платы граждан за коммунальные услуги по сельским поселениям в 2011 году

№ п/п	Поселение	Фактический индекс платы граждан за КУ, %	Предельный максимальный индекс платы граждан за КУ по Пермскому краю, %
1	Верхнедавыдовское	110,13	115,0
2	Горское	114,52	
3	Гремячинское	110,13	
4	Комаровское	111,61	
5	Крыловское	112,25	
6	Новозалесновское	108,45	
7	Осинское	114,80	
8	Паклинское	112,83	
9	Пальское	112,26	

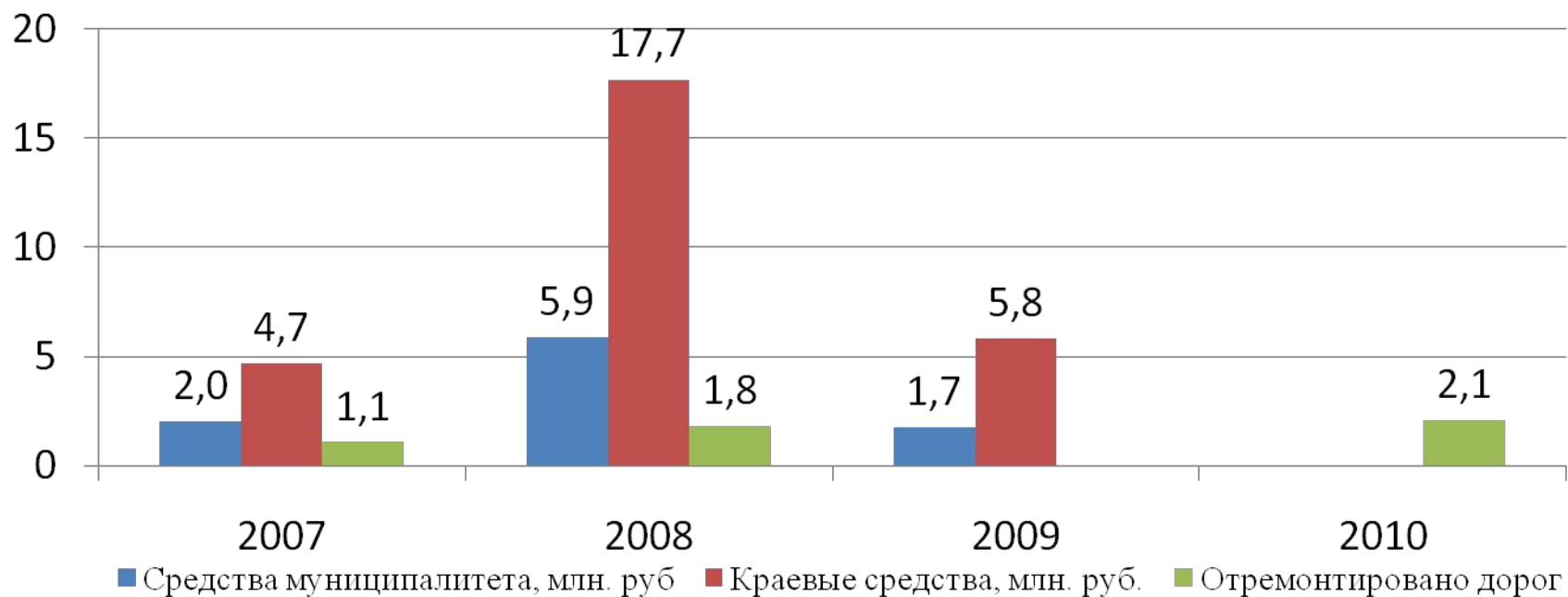
## Тарифы на тепло и воду для населения в 2011 году

№ п/п	Вид услуги	Осинский район		Пермский край	
		Тариф с учетом НДС, руб.	Рост тарифа к 2010 г., %	Тариф с учетом НДС, руб.	Рост тарифа к 2010 г., %
1	Тепловая энергия за 1 Гкал	1 149,02	115,2	1 085,6	115,6
2	Водоснабжение за 1 м <sup>3</sup>	24,73	117,2	20,47	118,7
3	Водоотведение за 1 м <sup>3</sup>	26,82	117,5	16,12	118,7

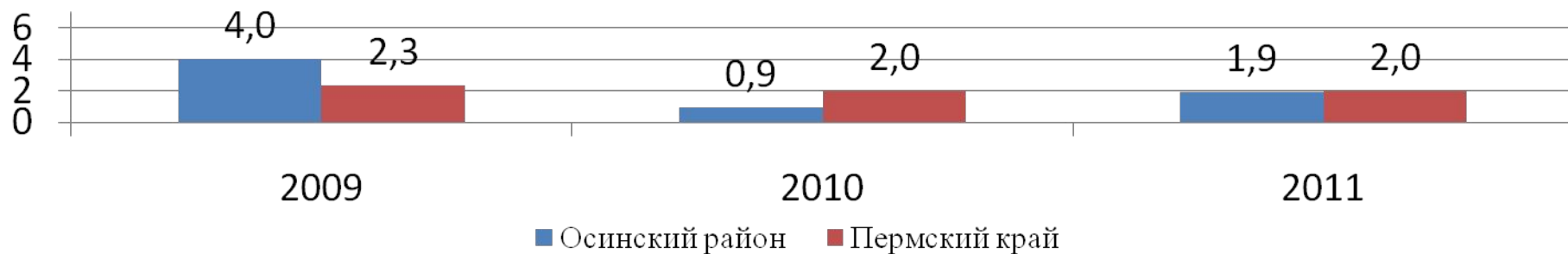
## Доля муниципальных дорог, не отвечающих нормативным требованиям, %



## ПРП «Муниципальные дороги»



## Погибшие в ДТП в расчете на 10 000 населения в Осинском районе, чел.

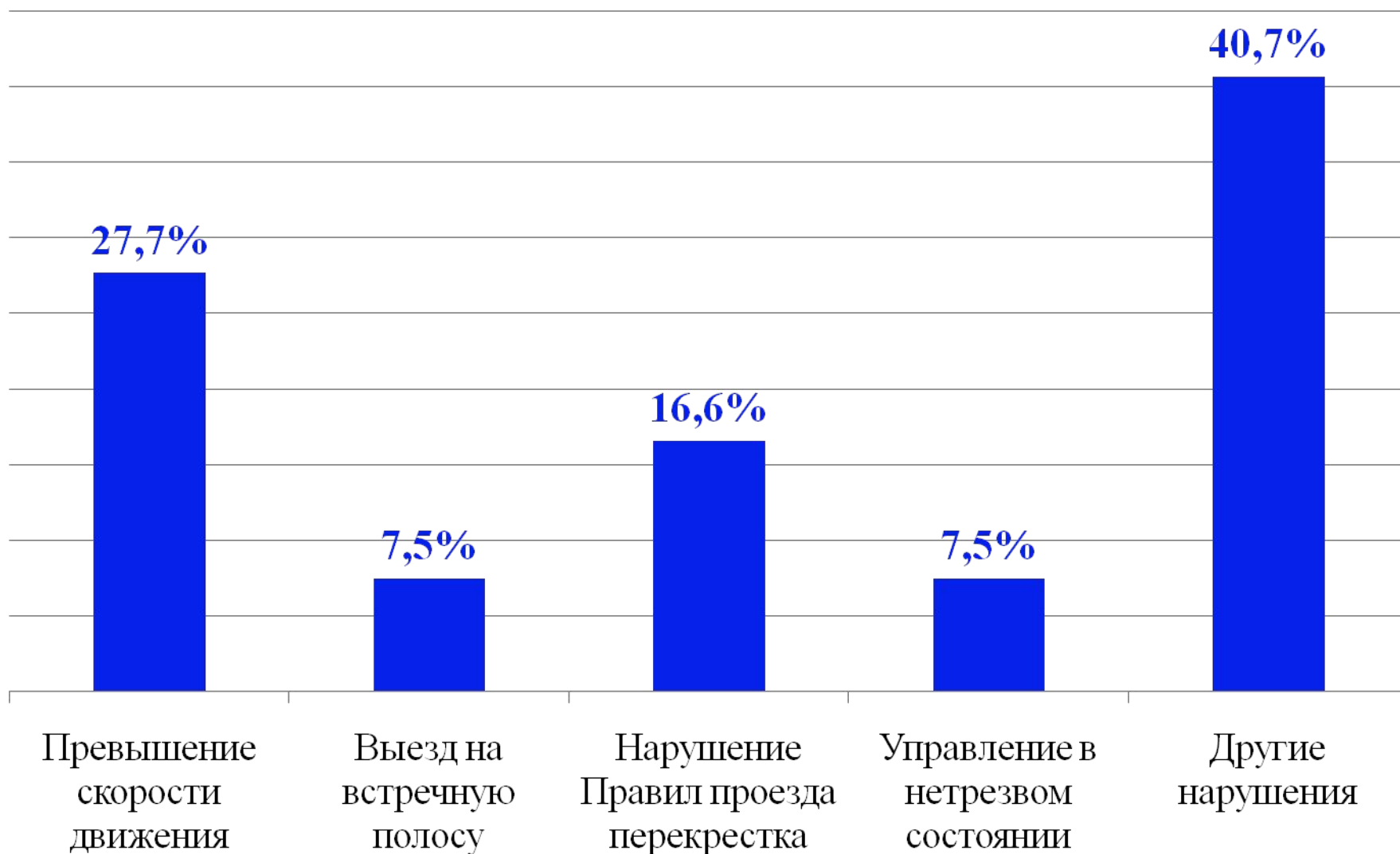


## Количество дорожно-транспортных происшествий и число погибших в них

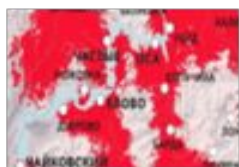
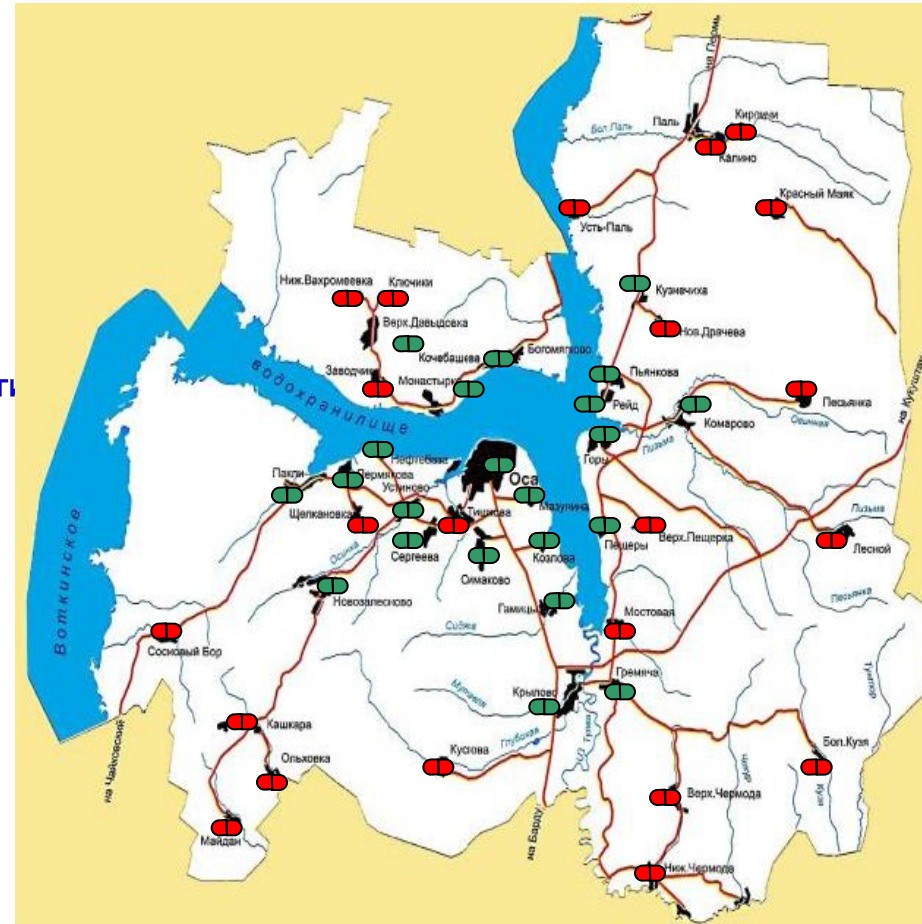
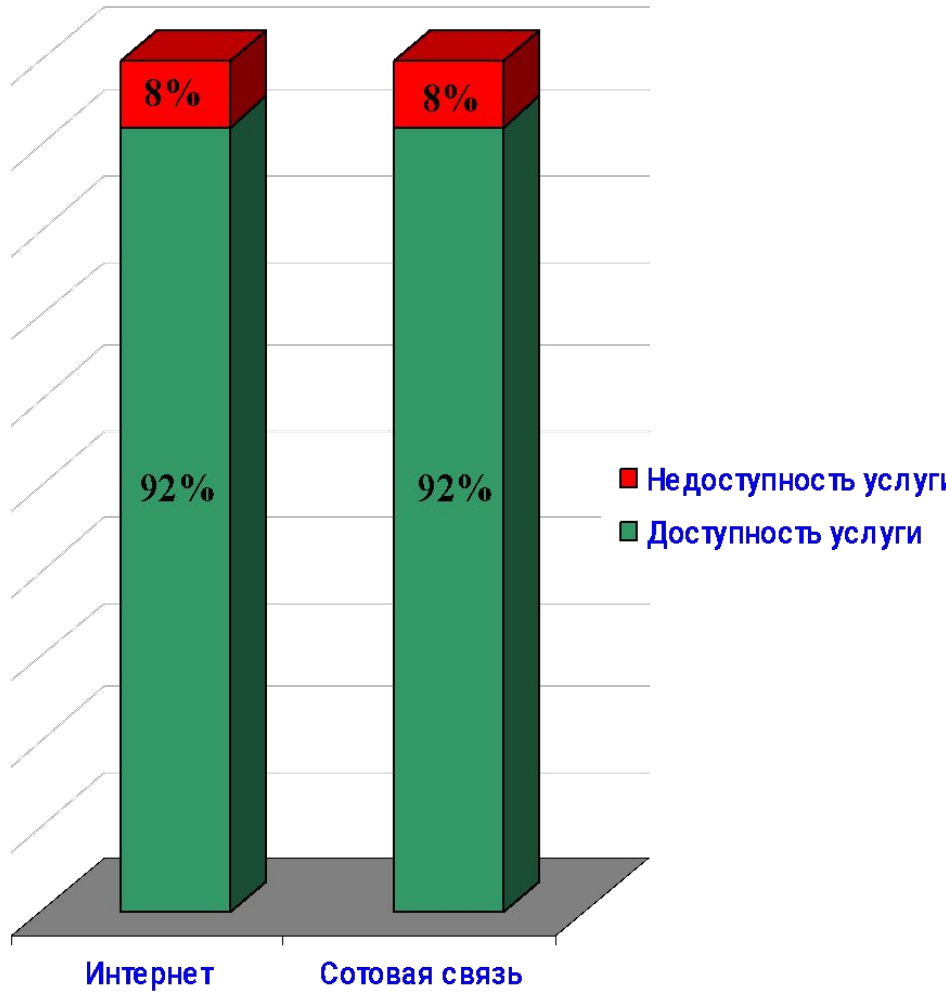
№		2009		2010		Отклонение	
		Региональные дороги	Муниципальные дороги	Региональные дороги	Муниципальные дороги	Региональные дороги	Муниципальные дороги
1	Общее количество ДТП, ед.	23	34	19	44	- 4	+10
	в т.ч. с сопутствующими неудовлетворительными дорожными условиями	7	6	3	9	- 4	+ 3
2	Общее количество погибших в ДТП, чел.	11	2	1	2	-9	0
	в т.ч. в ДТП с сопутствующими неудовлетворительными дорожными условиями	1	0	0	0	- 1	0
3	Общее количество раненых в ДТП, чел.	28	45	28	54	0	+9
	в т.ч. в ДТП с сопутствующими неудовлетворительными дорожными условиями	8	7	4	12	- 4	+ 5



## Причины дорожно-транспортных происшествий по вине водителей в Осинском муниципальном районе, %



# Доступность сотовой связи и интернета на территории Осинского района



ОАО «Ростелеком»



ОАО «ВымпелКом»



ОАО «МТС»



ОАО «Мегафон»

## Обеспеченность Осинского района услугами сотовой связи и интернета

<u>№ п/п</u>	<u>Населенный пункт</u>	<u>Численность, чел</u>	<u>Доступность услуг для населения, чел.</u>		<u>Недоступность услуг для населения, чел.</u>	
			<u>Связь</u>	<u>Интернет</u>	<u>Связь</u>	<u>Интернет</u>
1	Осинское г/п	22 634	22 393	22 393	241	241
2	Верхнедавыдовское с/п	1 026	873	873	153	153
3	Горское с/п	1 058	1 056	1 056	2	2
4	Гремячинское с/п	1 206	669	669	537	537
5	Комаровское с/п	980	527	527	453	453
6	Крыловское с/п	1 981	1 937	1 937	44	44
7	Новозалесновское с/п	860	649	649	211	211
8	Паклинское с/п	1 253	527	527	726	726
9	Пальское с/п	896	787	787	109	109
-	<b><u>ИТОГО</u></b>	<b><u>31 894</u></b>	<b><u>29 418</u></b>	<b><u>29 418</u></b>	<b><u>2 476</u></b>	<b><u>2 476</u></b>