

# Разделенный город как крайняя форма сегрегации городского пространства

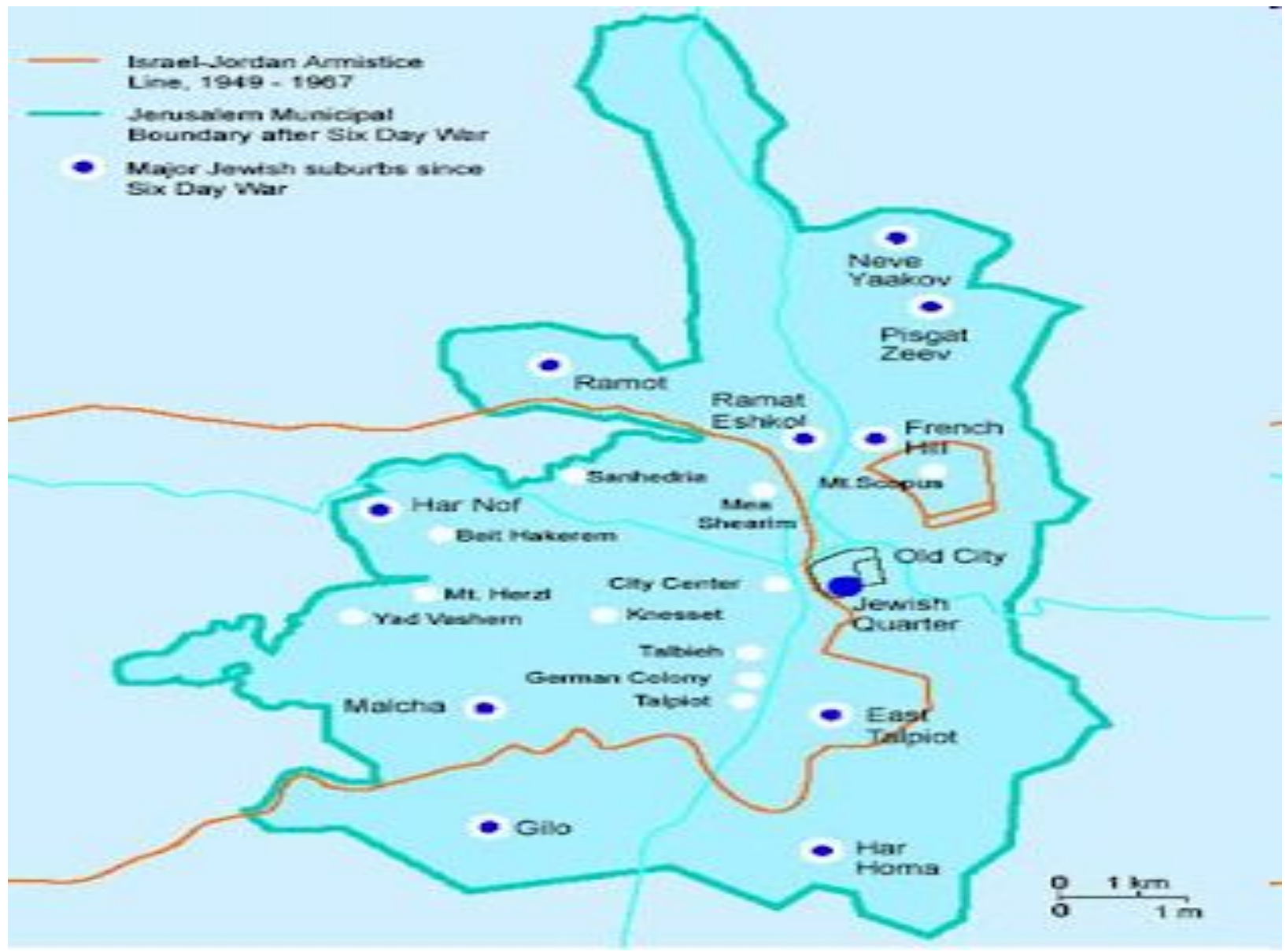
(на примере Иерусалима)

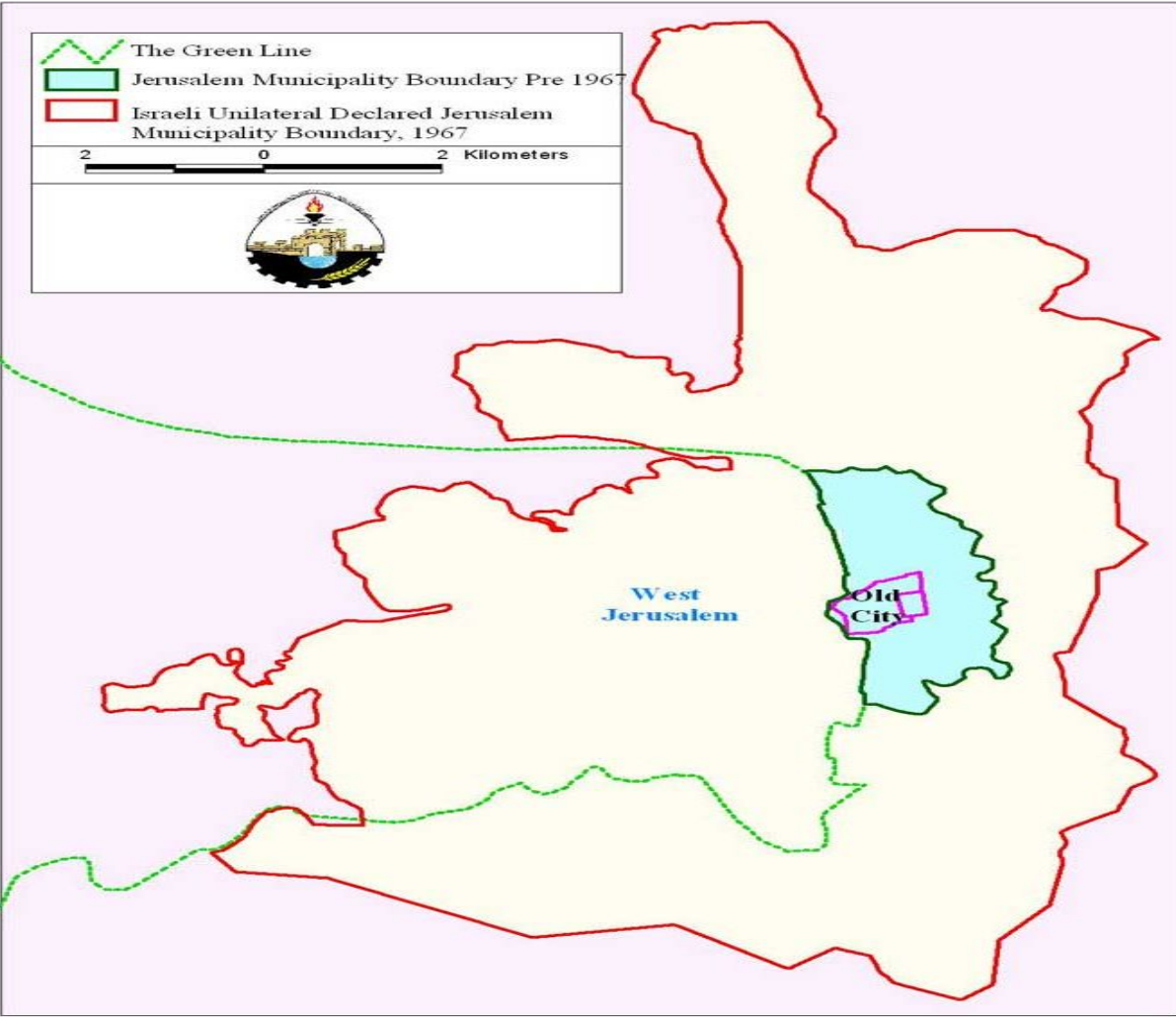
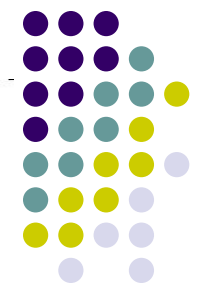


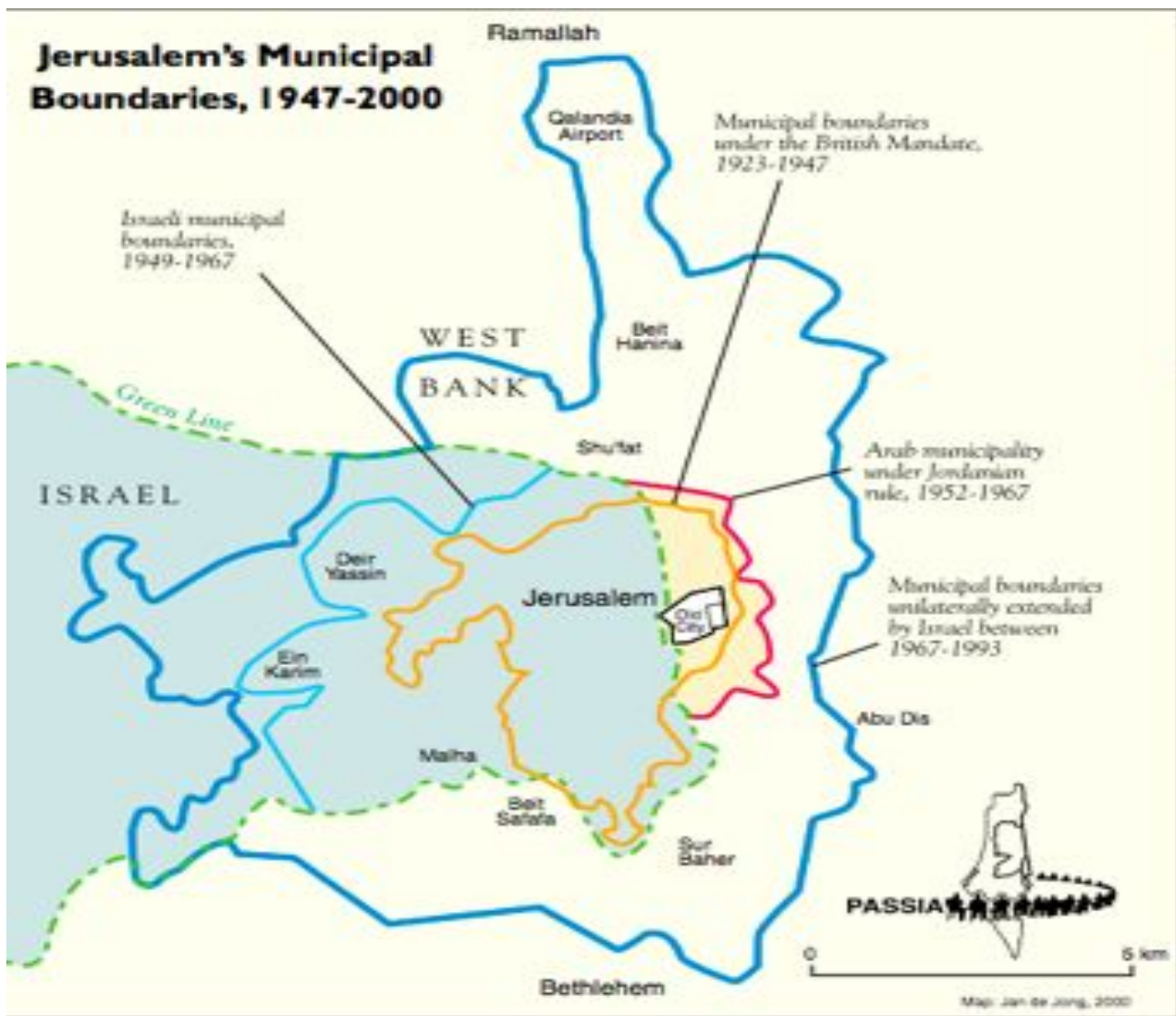


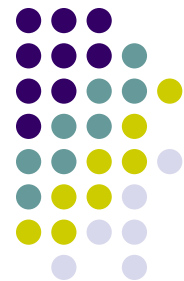
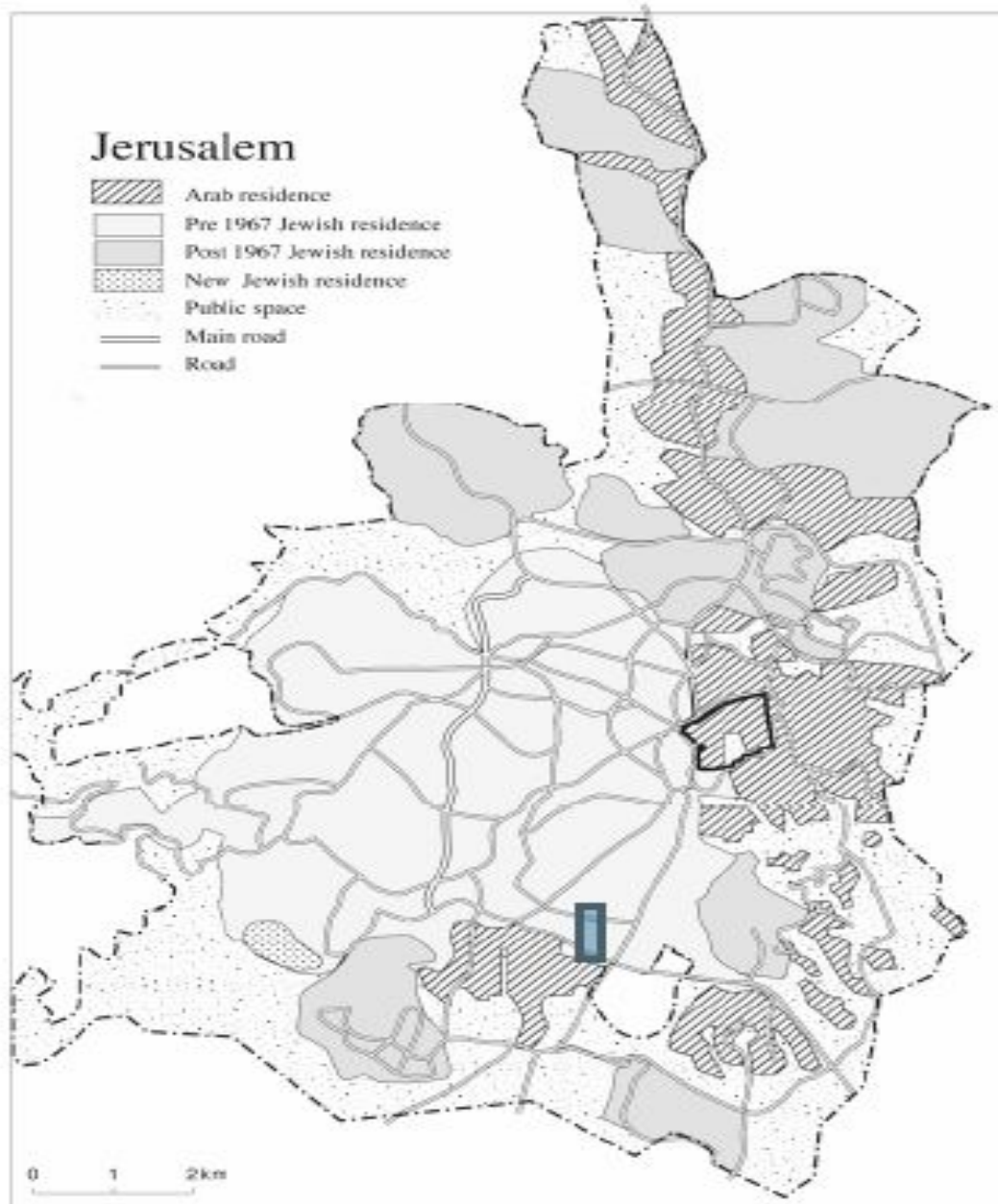
# Иерусалим

- Разделенный город (divided city)
- Оспариваемый город (contested city)
- Поляризованный город (polarized city)
- Город-фронтир

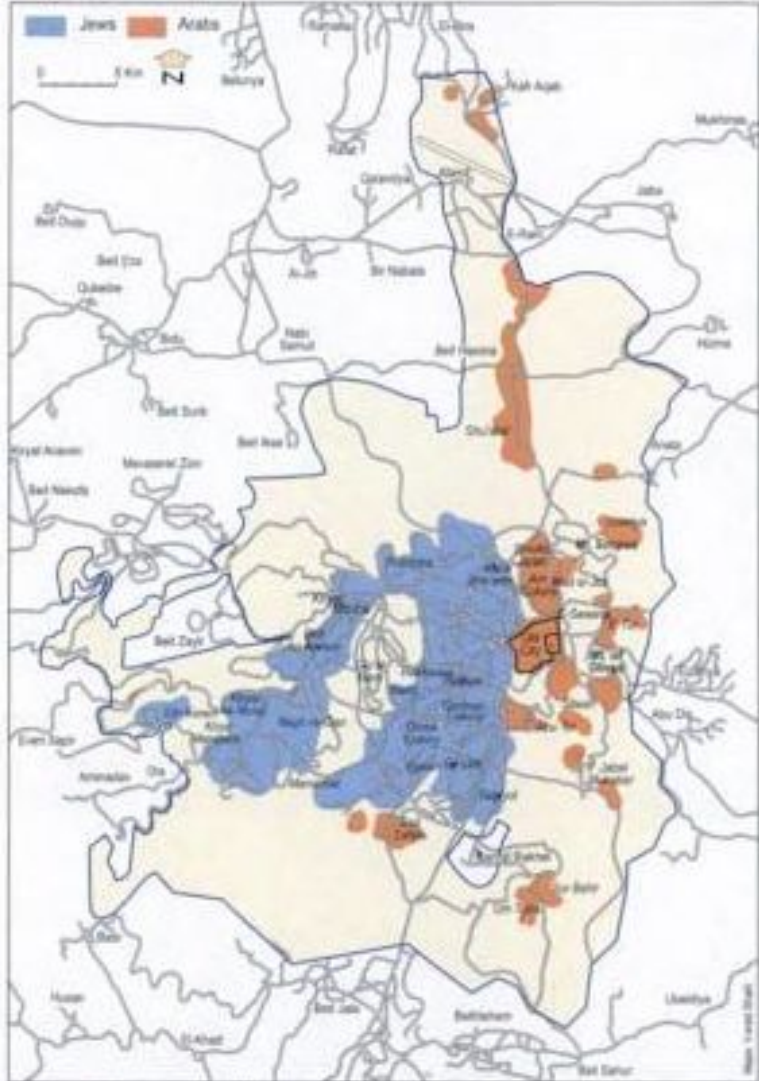




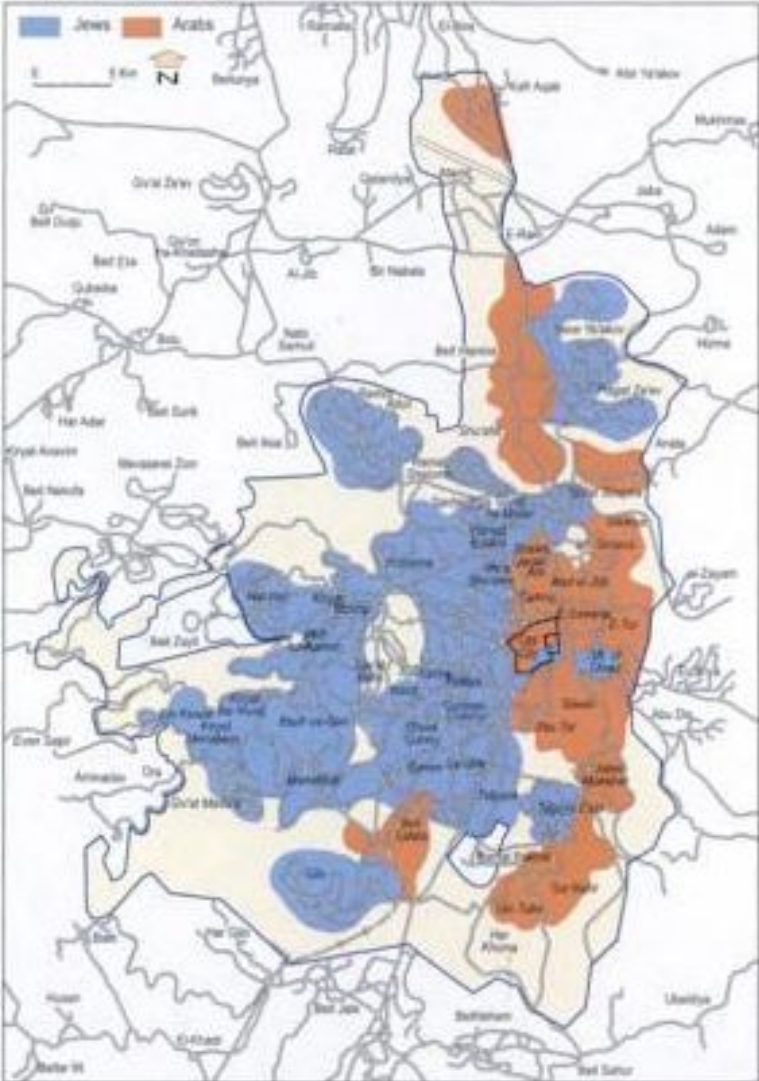




Population 1967



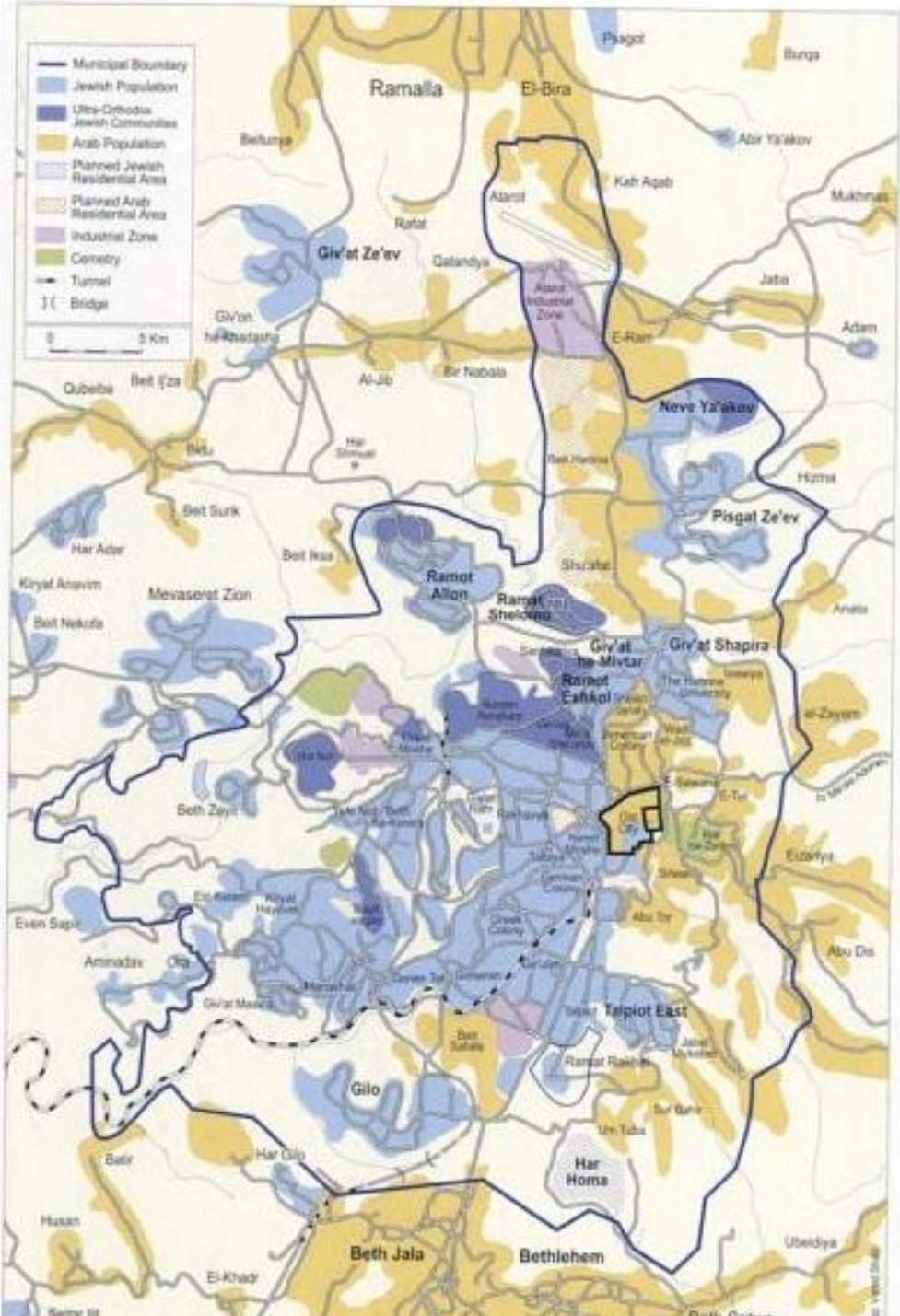
Population 1997



© THE JERUSALEM INSTITUTE FOR ISRAELI STUDIES

### 3. Jewish and Arab populations, 1967 and 1997













Routes

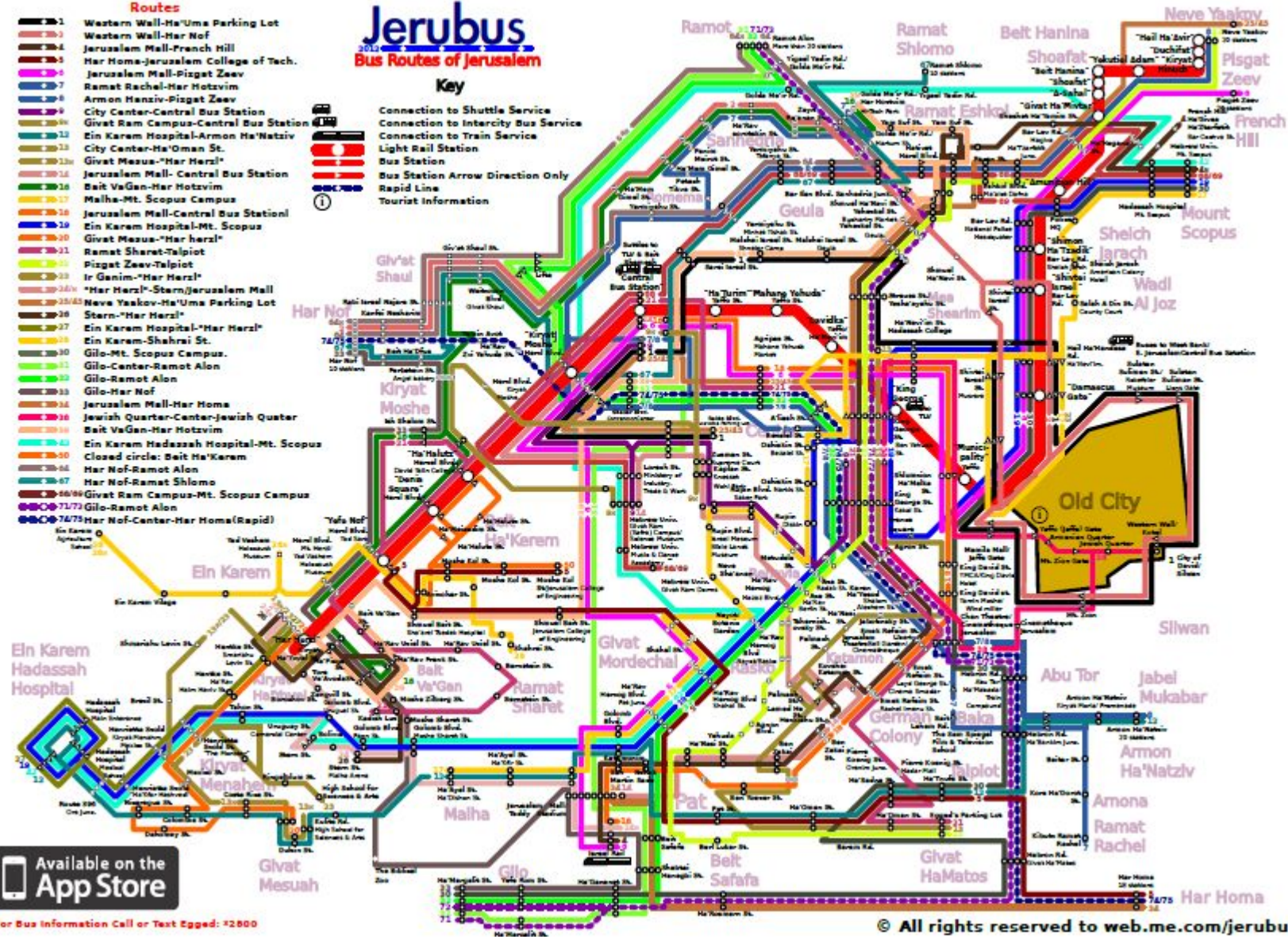
- 1 Western Wall-Ha'Uma Parking Lot
- 2 Western Wall-Har Nof
- 4 Jerusalem Mall-French Hill
- 5 Har Homa-Jerusalem College of Tech.
- 6 Jerusalem Mall-Pizgat Zeev
- 7 Ramat Rachel-Har Hotzvim
- 8 Armon Hanziv-Pizgat Zeev
- 9 City Center-Central Bus Station
- 10 Givat Ram Campus-Central Bus Station
- 11 Ein Karem Hospital-Armon Ha'Natziv
- 12 City Center-Ha'Oman St.
- 13 Givat Mesua-"Har Herzl"
- 14 Jerusalem Mall-Central Bus Station
- 15 Beit Va'Gan-Har Hotzvim
- 16 Malha-Mt. Scopus Campus
- 17 Jerusalem Mall-Central Bus Station
- 18 Ein Karem Hospital-Mt. Scopus
- 19 Givat Mesua-"Har Herzl"
- 20 Ramat Shernet-Talpiot
- 21 Pizgat Zeev-Talpiot
- 22 Ir Ganim-"Har Herzl"
- 23 "Har Herzl"-Stern/Jerusalem Mall
- 24 Neve Yaakov-Ha'Uma Parking Lot
- 25 Stern-"Har Herzl"
- 26 Ein Karem Hospital-"Har Herzl"
- 27 Ein Karem-Shahrai St.
- 28 Gilo-Mt. Scopus Campus
- 29 Gilo-Center-Ramot Alon
- 30 Gilo-Har Nof
- 31 Jerusalem Mall-Har Homa
- 32 Jewish Quarter-Center-Jewish Quarter
- 33 Beit Va'Gan-Har Hotzvim
- 34 Ein Karem Madassah Hospital-Mt. Scopus
- 35 Closed circle: Beit Ha'Karem
- 36 Har Nof-Ramot Alon
- 37 Har Nof-Ramat Shlomo
- 38/39 Givat Ram Campus-Mt. Scopus Campus
- 40/41 Gilo-Ramot Alon
- 42/43 Har Nof-Center-Har Homa(Rapid)

# Jerubus

Bus Routes of Jerusalem

### Key

- Connection to Shuttle Service
- Connection to Intercity Bus Service
- Connection to Train Service
- Light Rail Station
- Bus Station
- Bus Station Arrow Direction Only
- Rapid Line
- Tourist Information



Available on the App Store

For Bus Information Call or Text Egged: \*2800

© All rights reserved to web.me.com/jerubus



# Политика Израиля

- Иерусалим – единая и неделимая столица Израиля
- В Иерусалиме должно быть еврейское большинство
- Зеленые зоны
- Отсутствие строительства арабских кварталов

# Статус жителей восточного Иерусалима



- По переписи 1967 года
- После 1990 года для въезда на территории Иерусалима Палестинцы нужно специальное приглашение, разрешение на работу
- Имеют право голосовать на муниципальных выборах
- Имеют собственную образовательную систему

