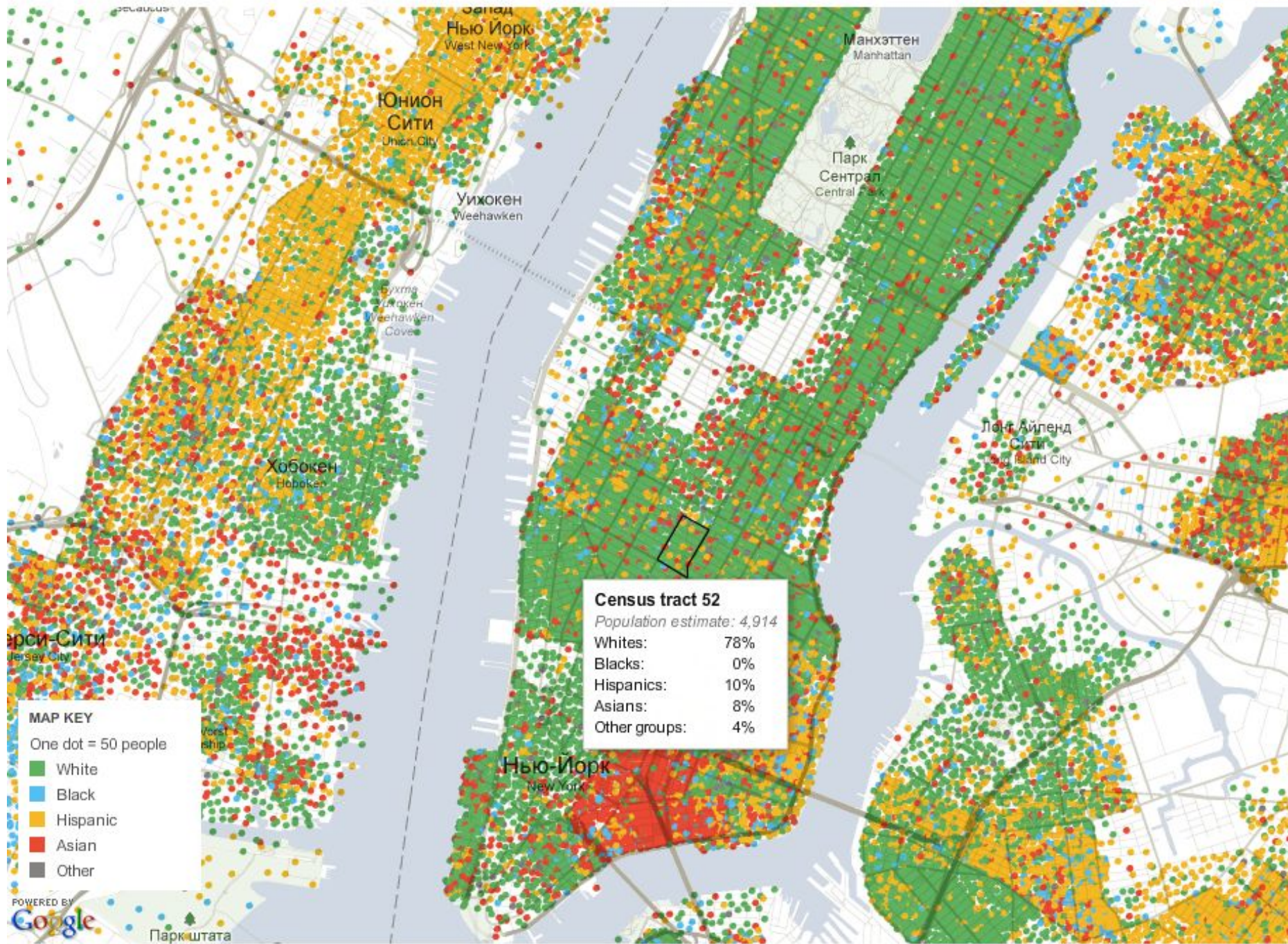


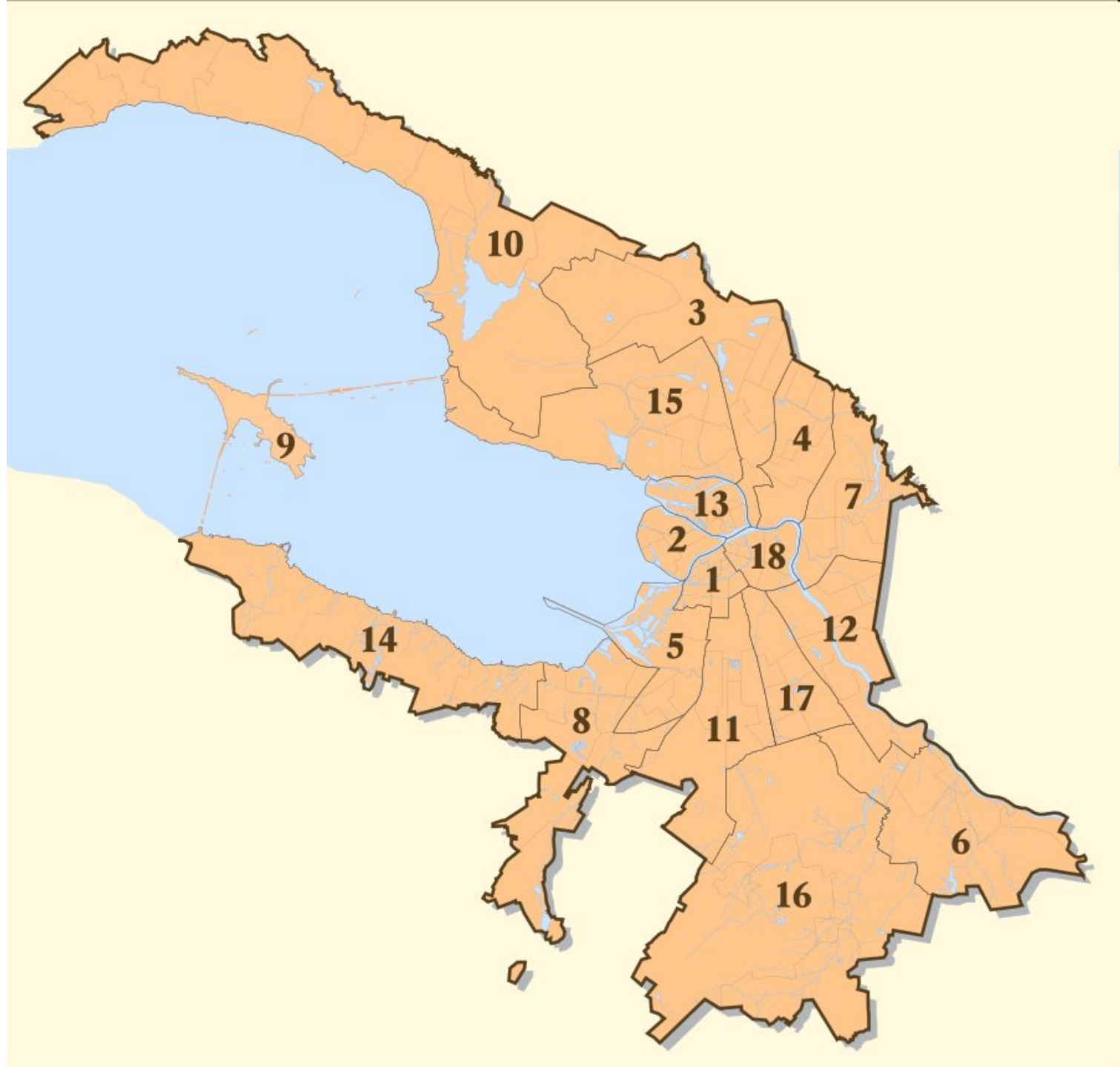
Электоральная дифференциация как индикатор сегрегации городского пространства

*Дмитрий Коменденко,
факультет географии и
геоэкологии СПбГУ*

Distribution of racial and ethnic groups

[View More Maps](#)



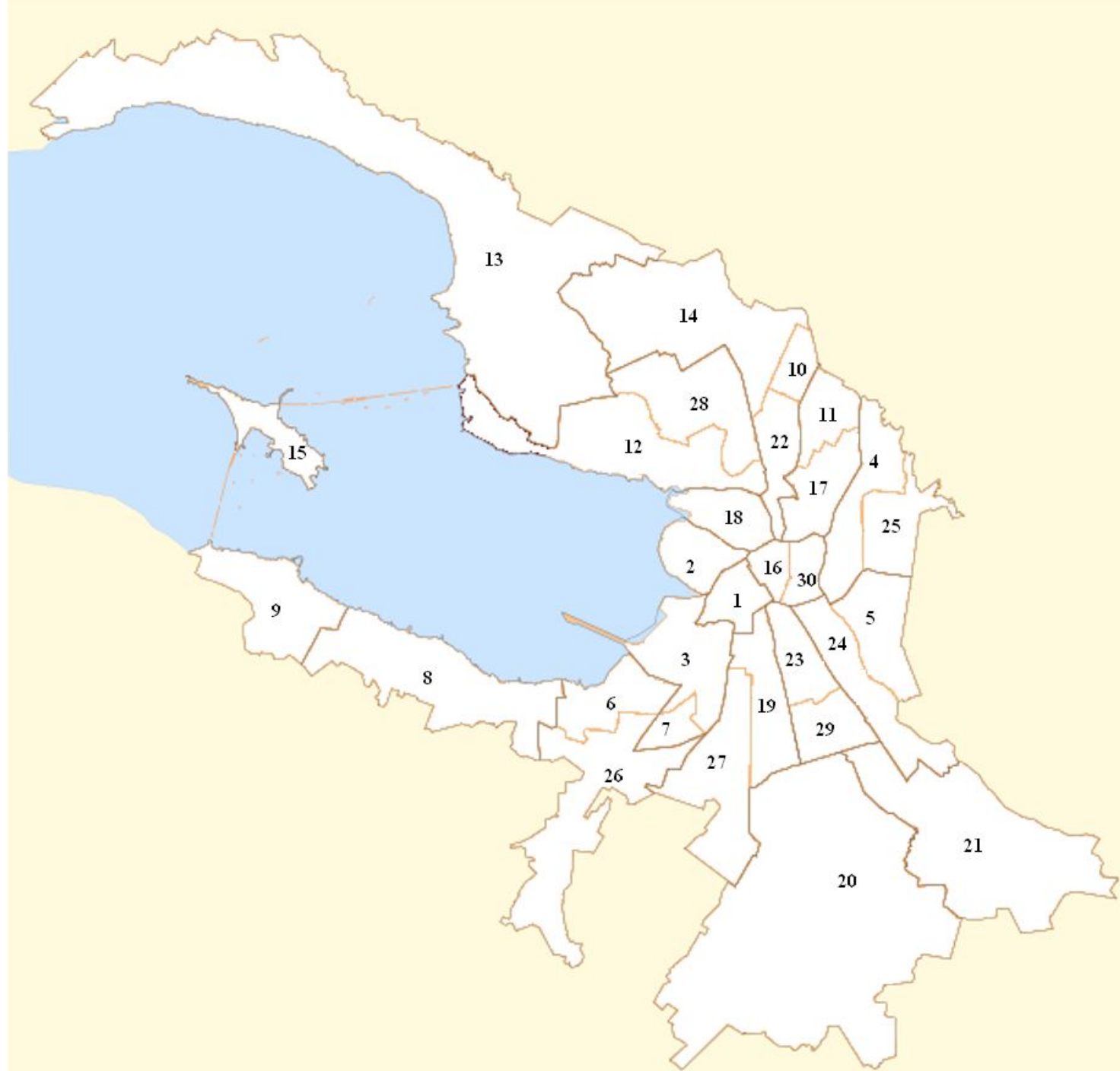


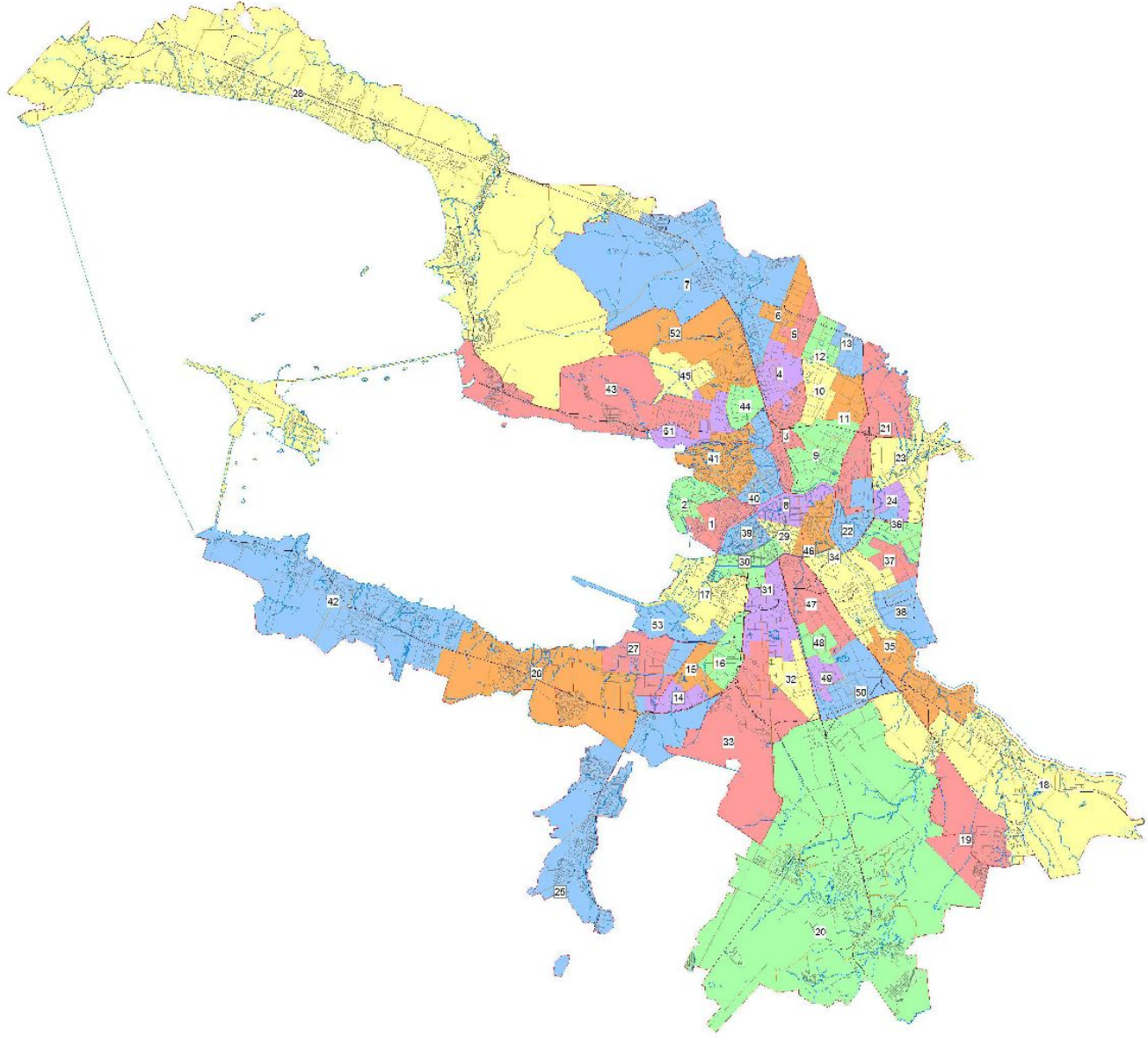


26,3

Район	Естественный прирост (2010), ‰	Среднемесячная номинальная начисленная заработная плата, руб. (2010)	Доля пенсионеров в населении, % (2010)
?	0,1	31 929	23,7
?	0,1	33 841	26,3

Район	Естественный прирост (2010)	Среднемесячная номинальная начисленная заработная плата, руб. (2010)	Доля пенсионеров в населении, % (2010)	Доля проголосовавших за "Единую Россию" на выборах в Государственную Думу в 2011 году, %
Петроградский	0,1	31 929	23,7	36,3
Адмиралтейский	0,1	33 841	26,3	51,3





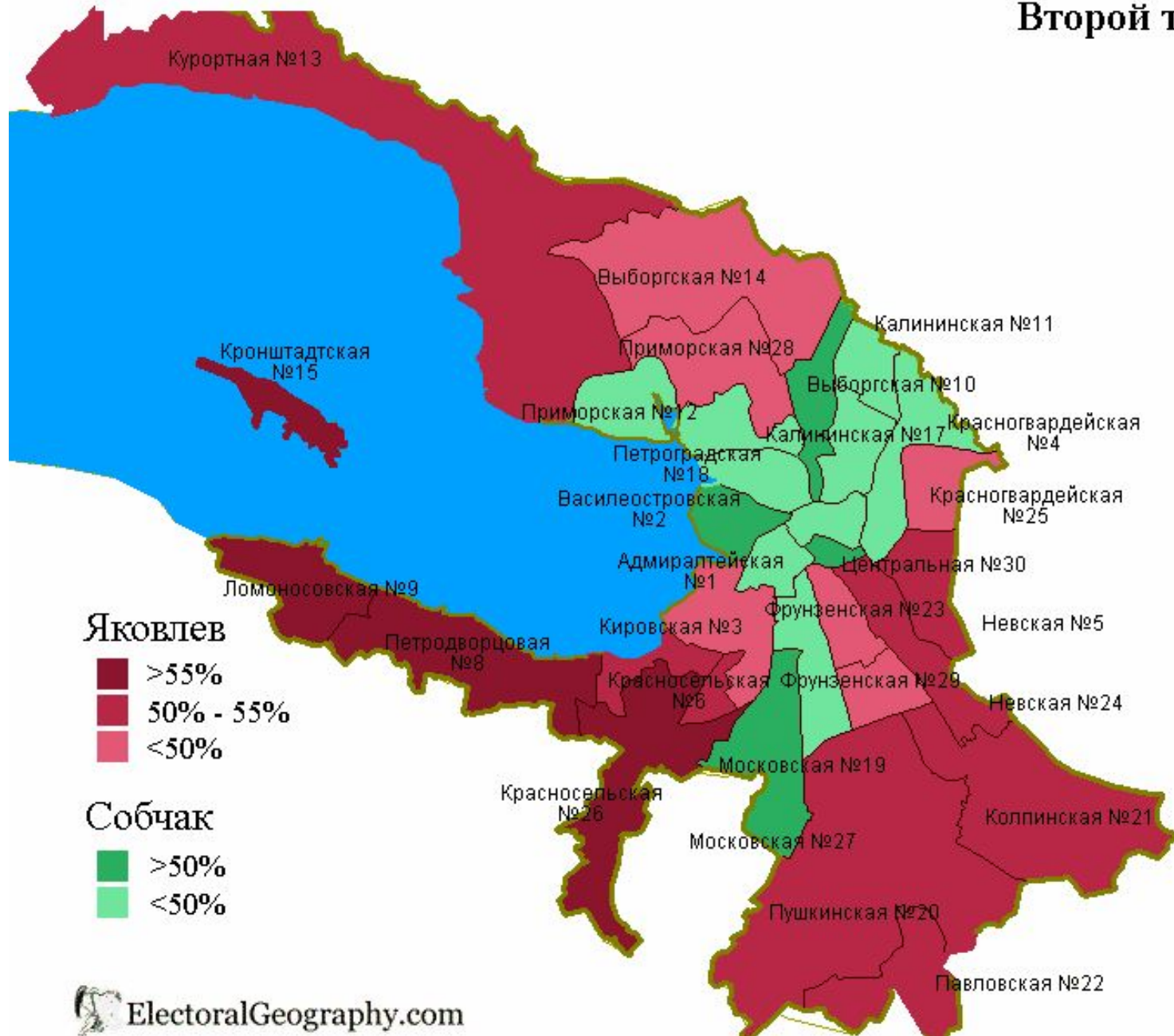
Макроуровень

«В основном, пространственные различия... на разных по времени выборах схожи и вписываются в политико-географическую структуру Ленинграда, а именно, дихотомию «центр-север/юг-пригороды»... «Юг» и «пригороды» более консервативны».

Лаврухин В.В., Тимашков И.И. О некоторых результатах выборов народных депутатов СССР в Ленинграде, 1991 г.

Выборы губернатора Санкт-Петербурга, 1996

Второй тур

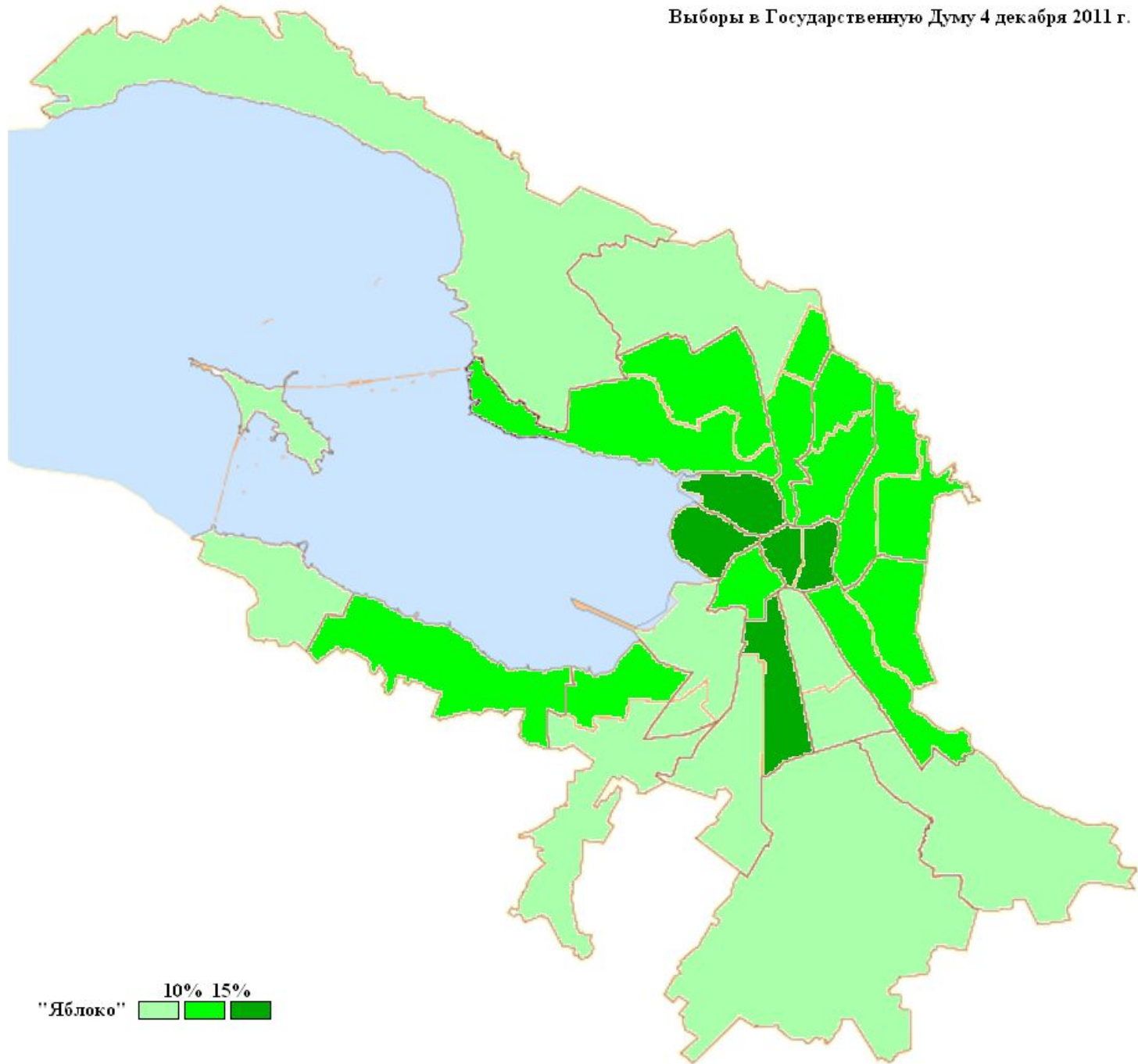


Яковлев

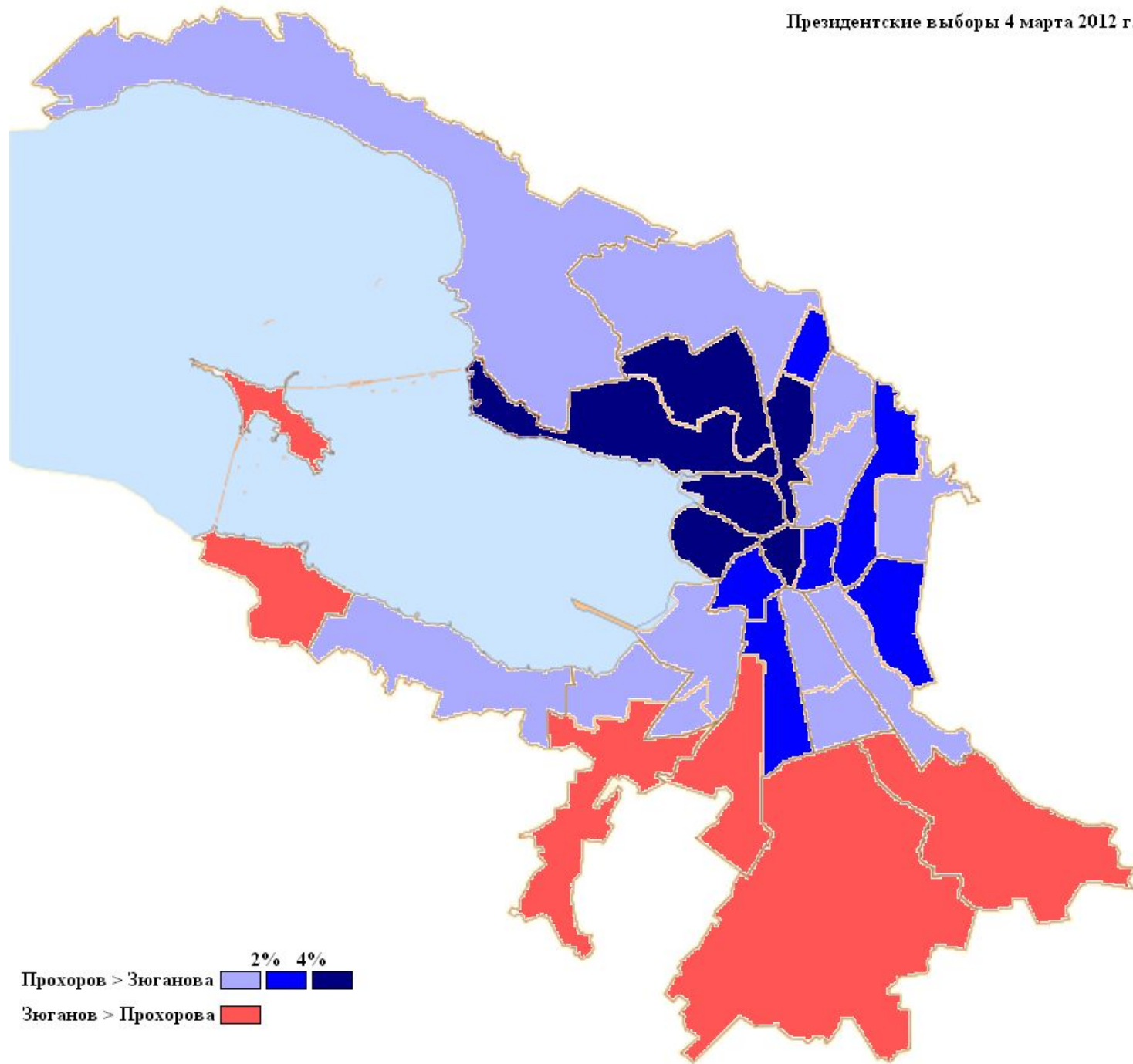
- Dark red square: >55%
- Red square: 50% - 55%
- Light red square: <50%

Собчак

- Green square: >50%
- Light green square: <50%

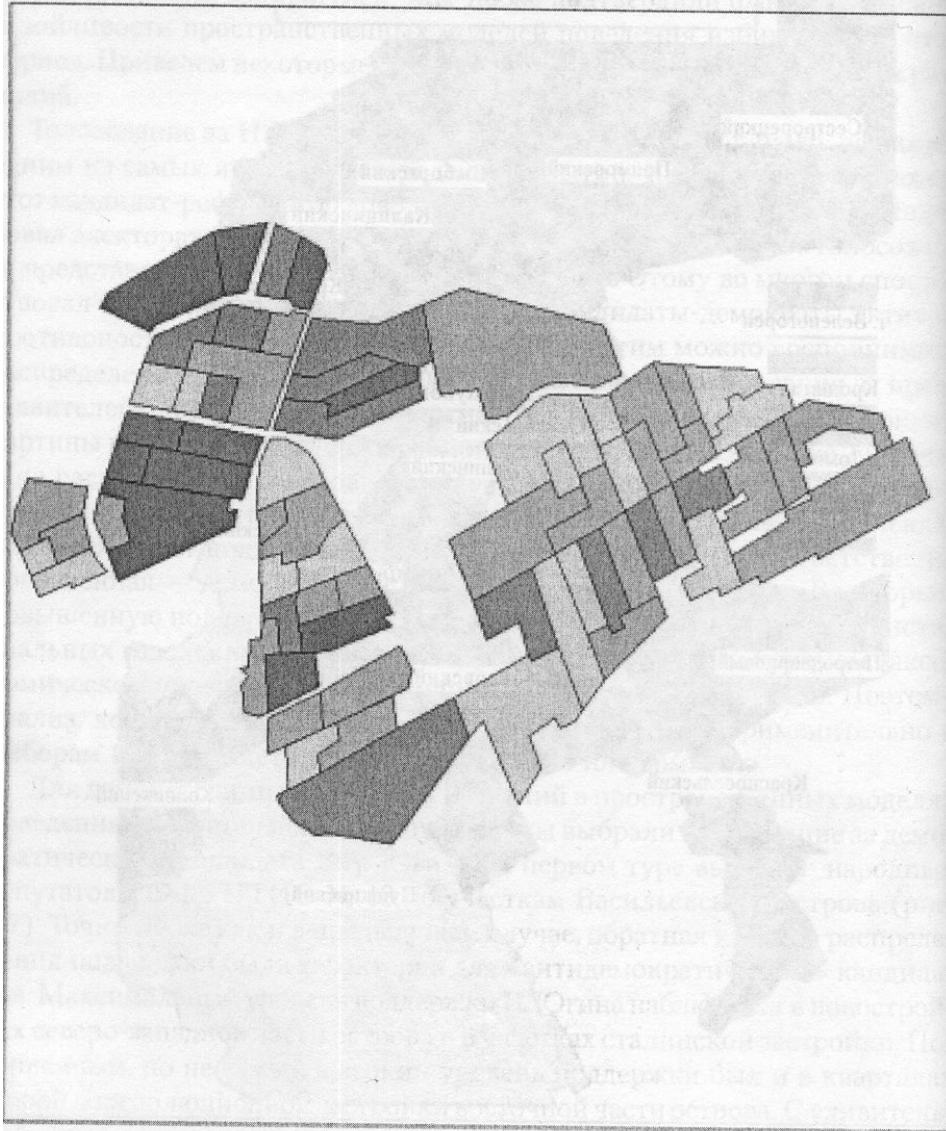
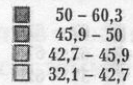


"Яблоко" 10% 15%



Микроуровень

Доля проголосовавших за В.Югина, %
Васильевский остров, по участкам НТИО №13. 4.03.1990



«...голосование за демократического кандидата В.А. Югина... по участкам Васильевского острова... Максимальный уровень поддержки В. Югина наблюдался в новостройках северо-западной части острова и в участках сталинской застройки».

Аксёнов К.Э. Тайны избирательного бюллетеня. Электоральные бури и штиты северной столицы 1989-2004. СПб., 2008.

Рис. 2.7 Распределение голосов за В.А. Югина по участкам НТИО № 13, выборы 4 марта 1990 г.

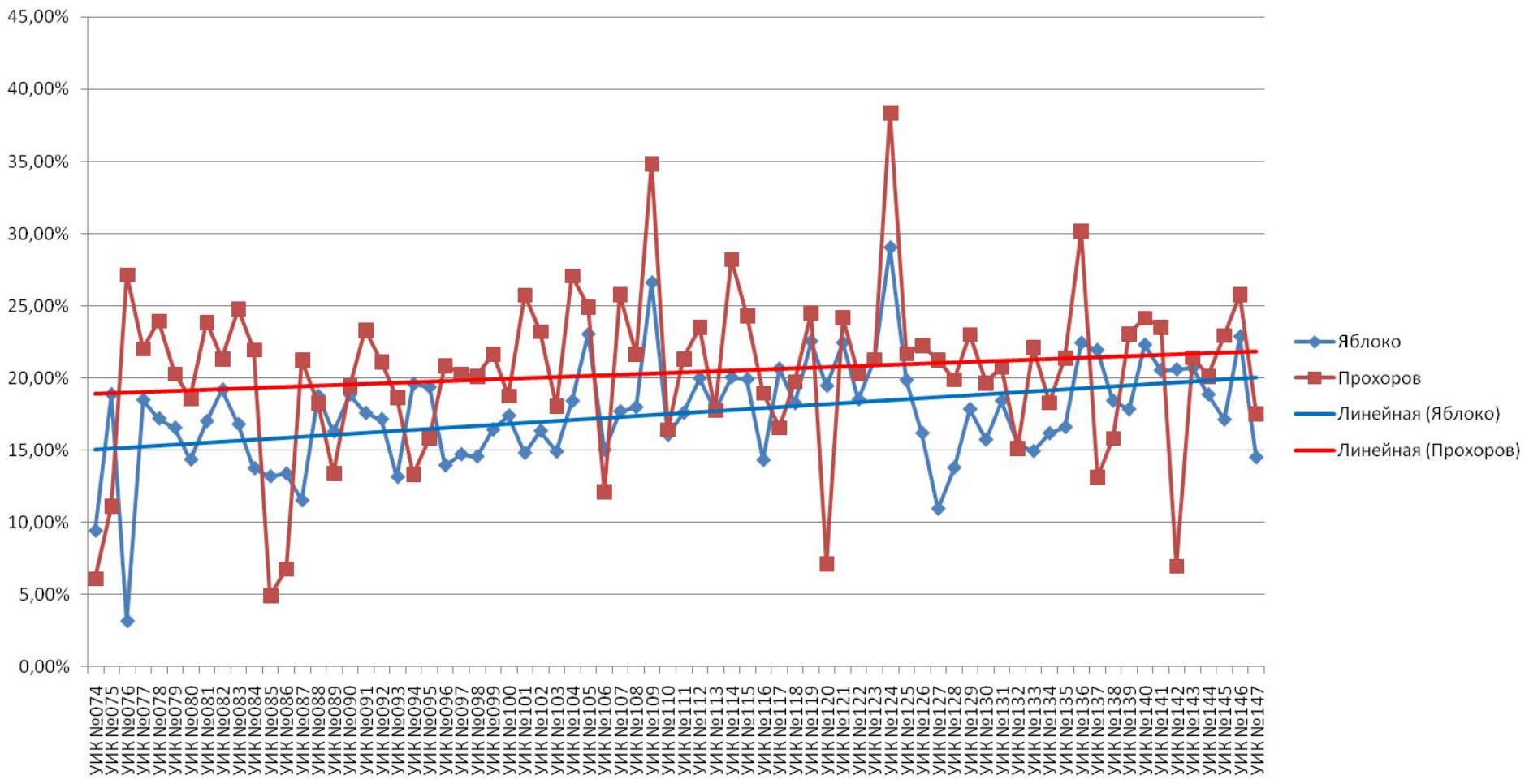
«Яблоко»-2011



Прохоров-2012







Eleições Presidenciais | Vencedores em São Paulo

Para entender o gráfico

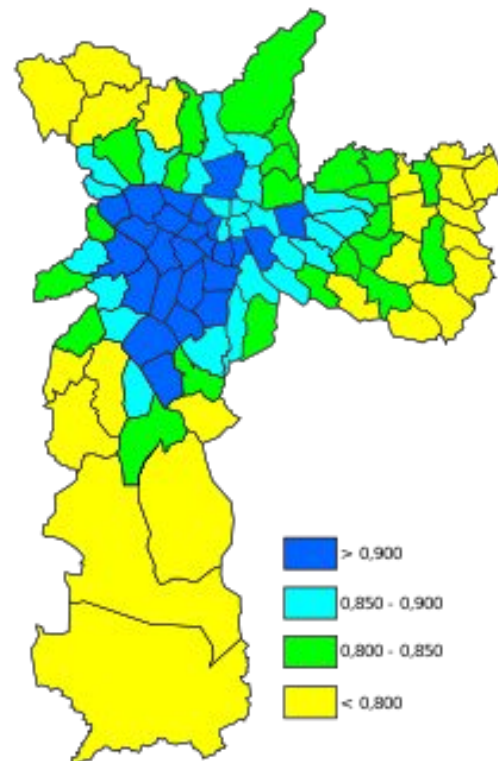
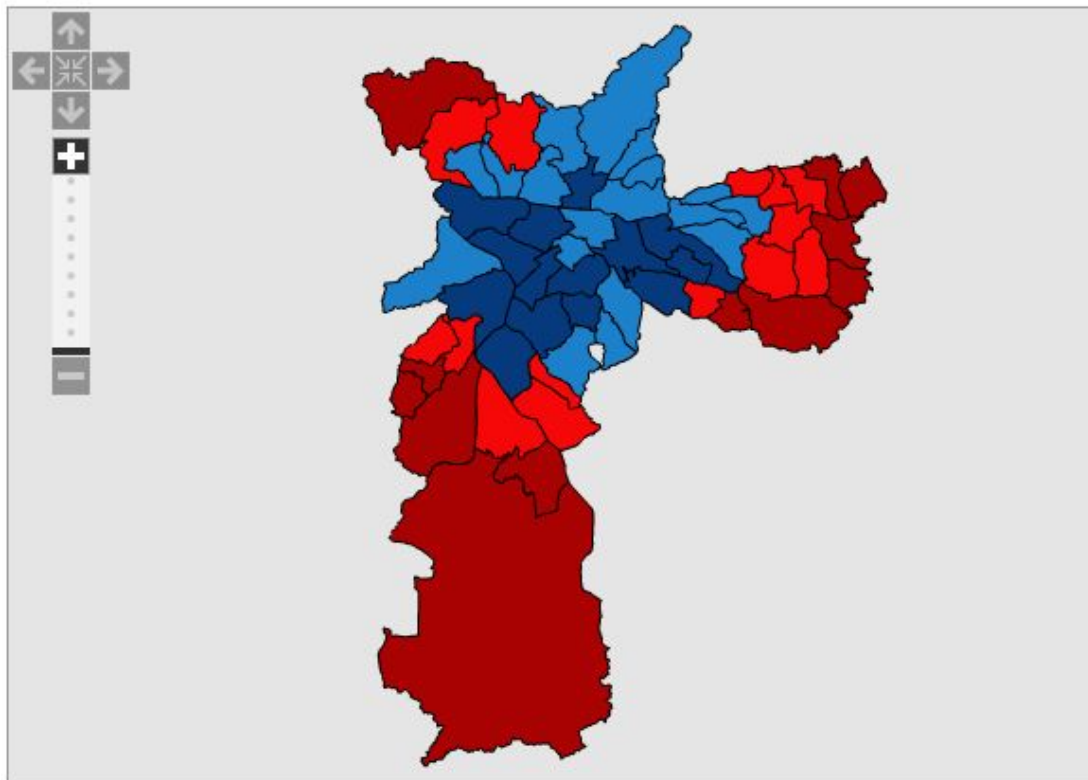
Passa o mouse sobre as cidades para detalhes

Vitória de Dilma no município

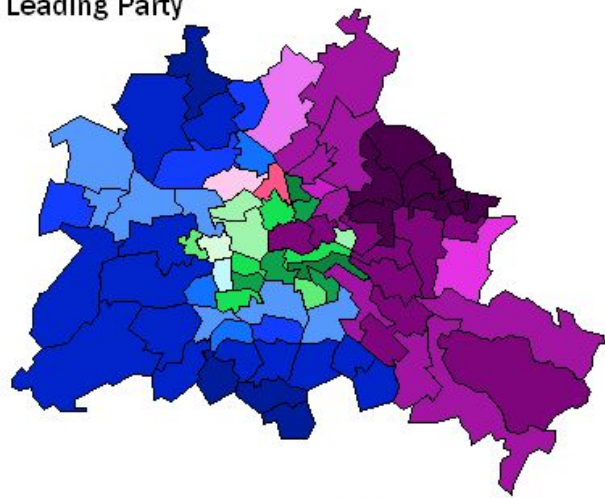
- de 50%  + de 50%

Vitória de Serra no município

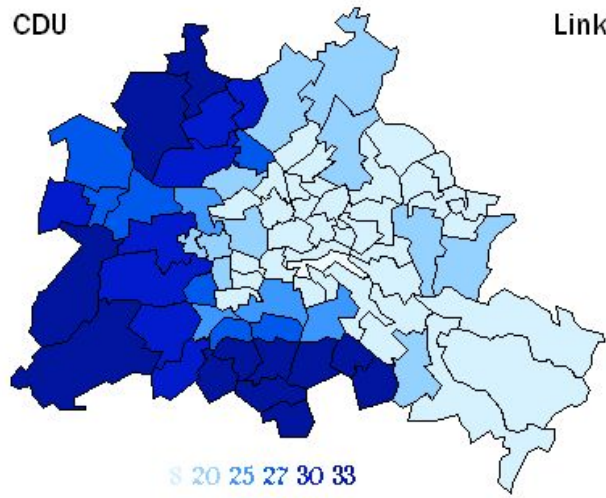
- de 50%  + de 50%



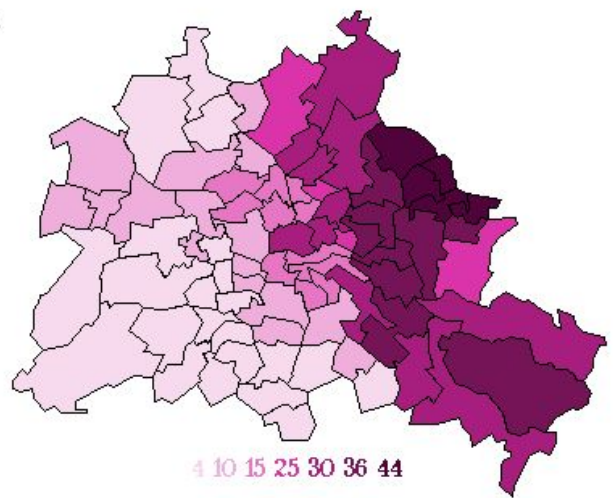
Leading Party



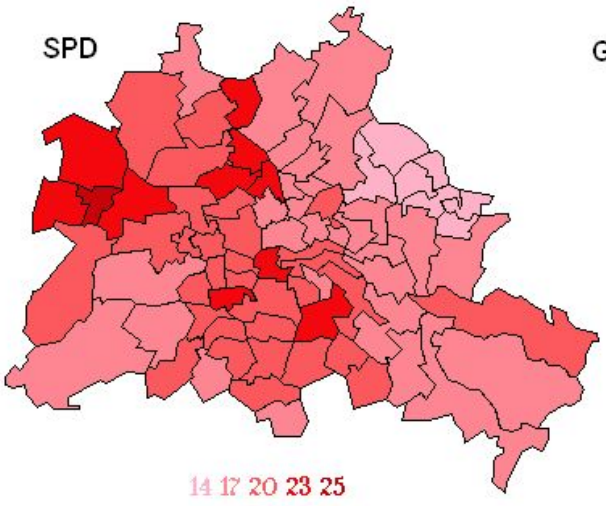
CDU



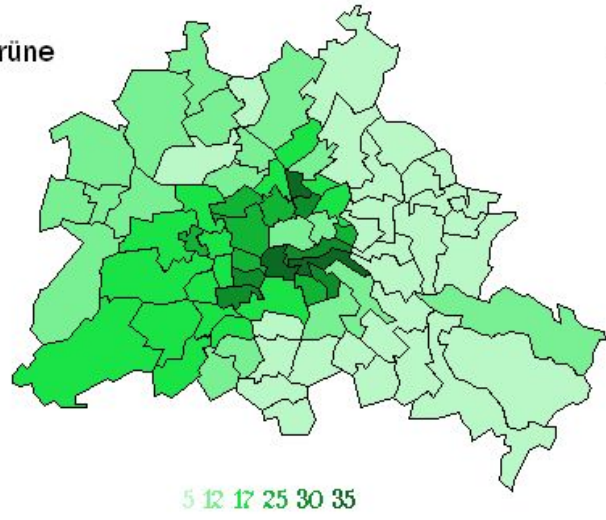
Linke



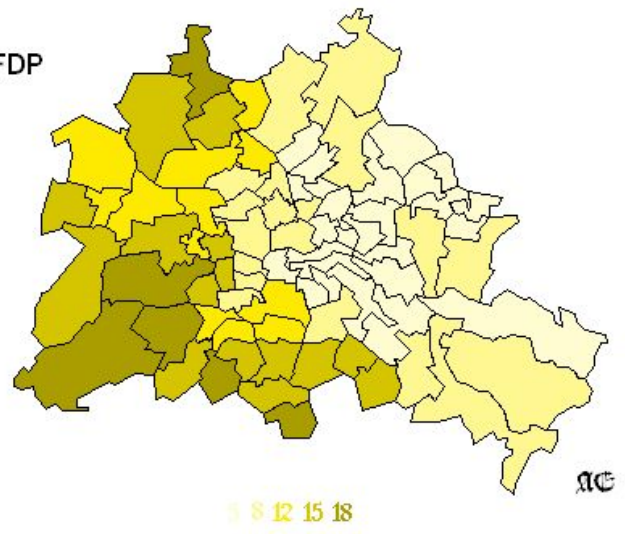
SPD



Grüne

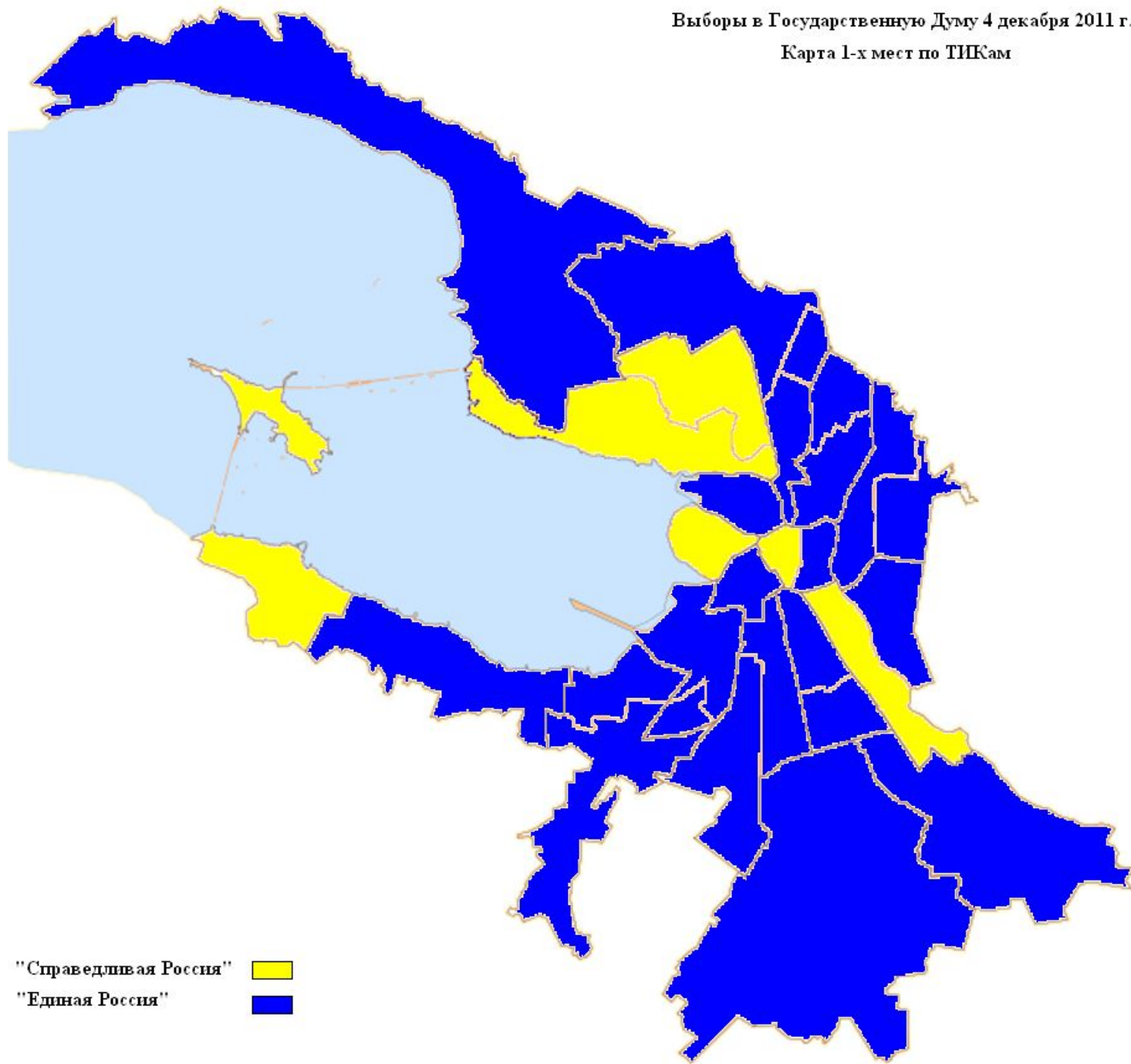


FDP



Выборы в Государственную Думу 4 декабря 2011 г.

Карта 1-х мест по ТИКАм



«Наше исследование было бы совсем полным, если бы была доступна подробная социально-экономическая статистика, собираемая не как сейчас – на уровне пары десятков административных районов, а, скажем, по сотне муниципальных образований. Тогда, при сравнении итогов выборов с этой статистикой, наши объяснительные возможности выросли бы многократно, а прогнозы выборов стали бы куда точнее».

*Аксёнов К.Э. Тайны избирательного бюллетеня.
Электоральные бури и штормы северной столицы
1989-2004. СПб., 2008.*

Спасибо за внимание!