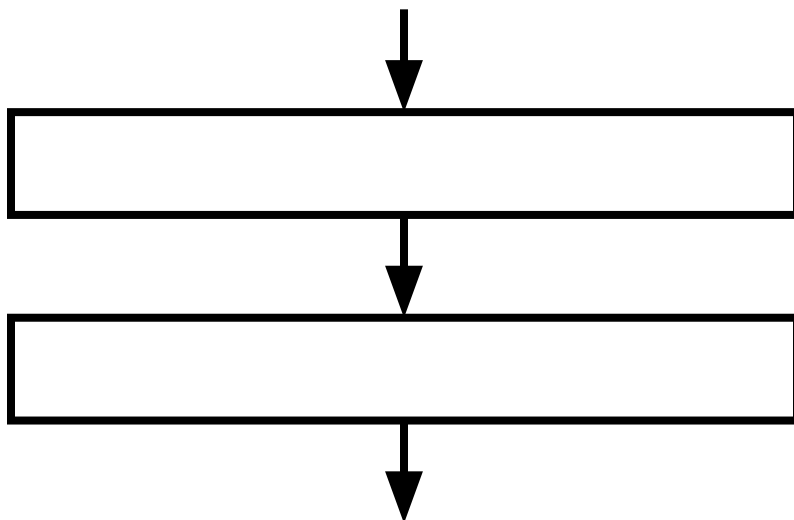
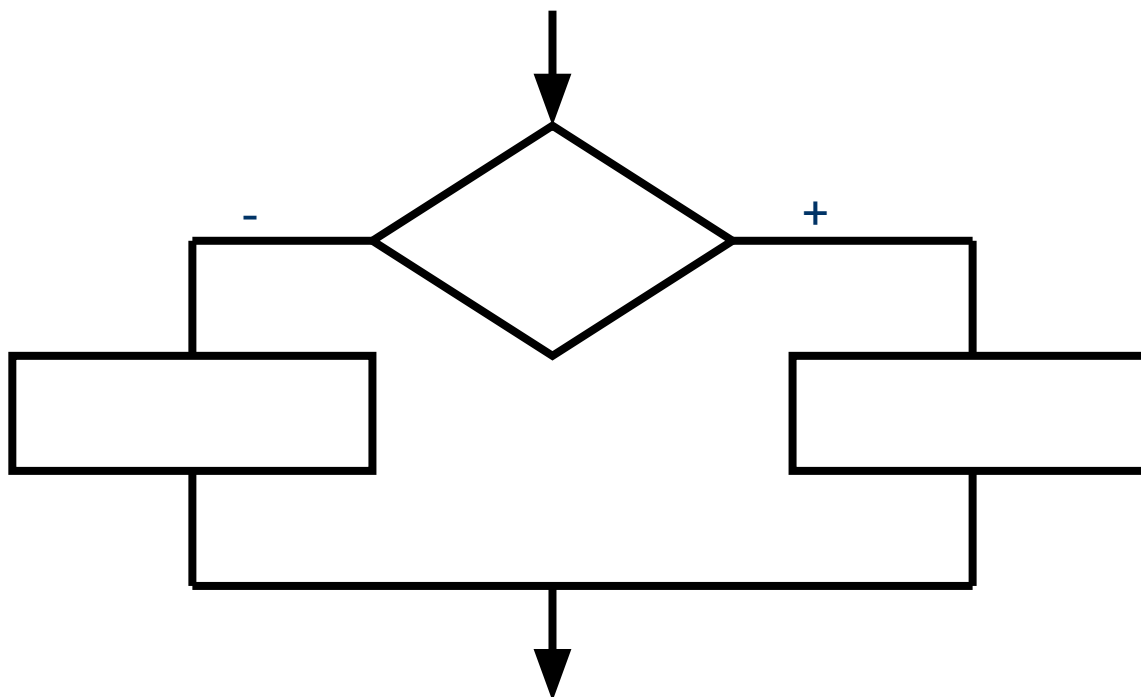


Базовые конструкции языка программирования

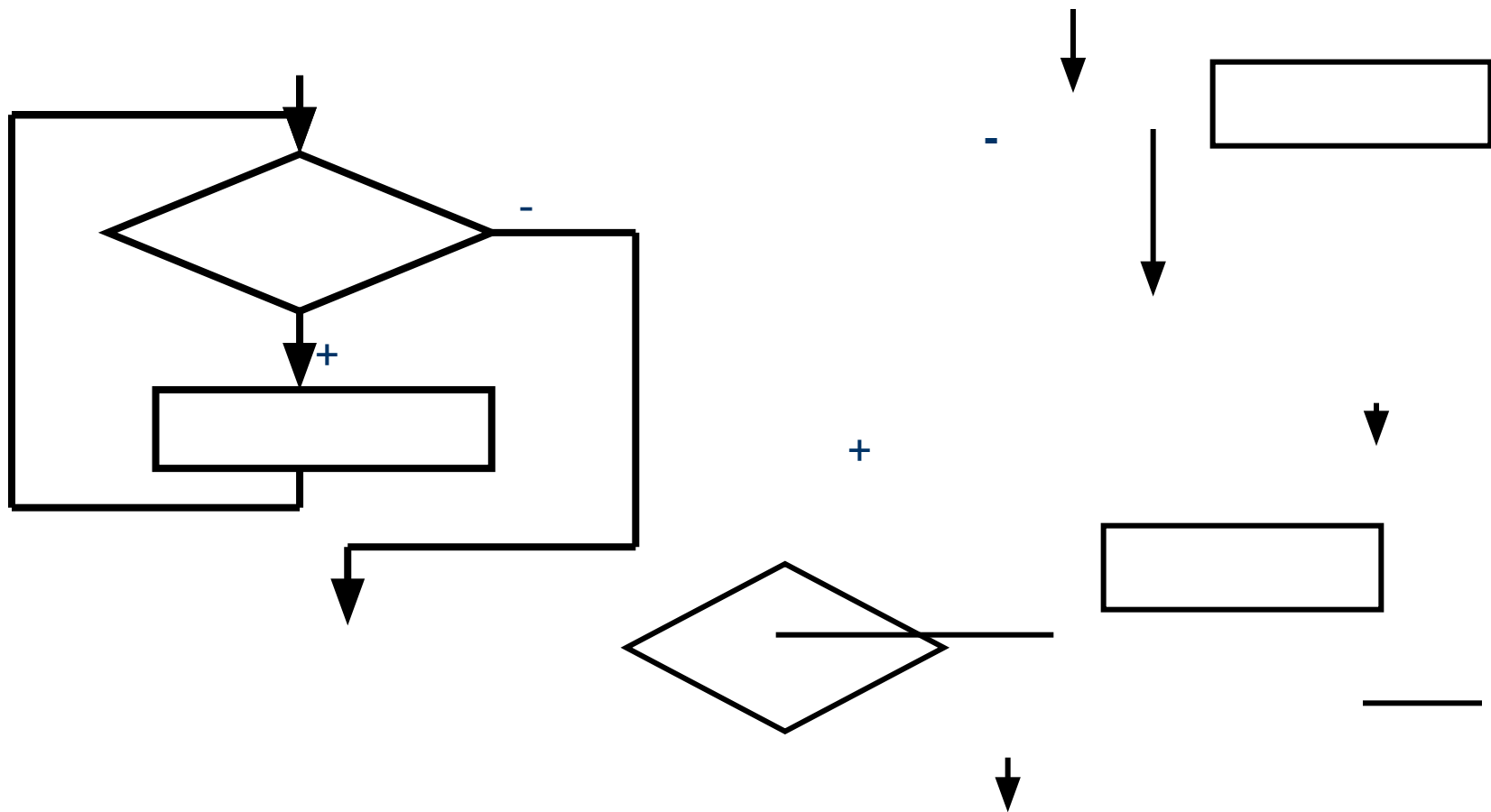
Следование



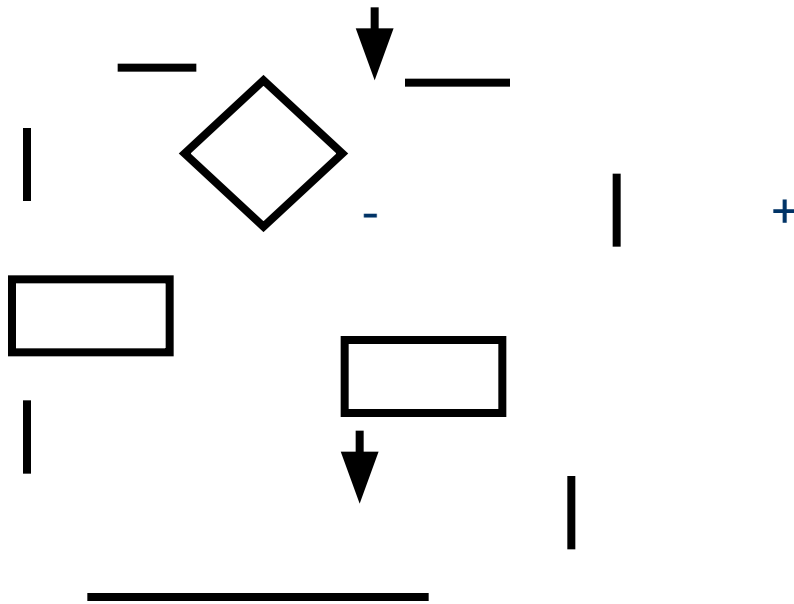
Ветвление



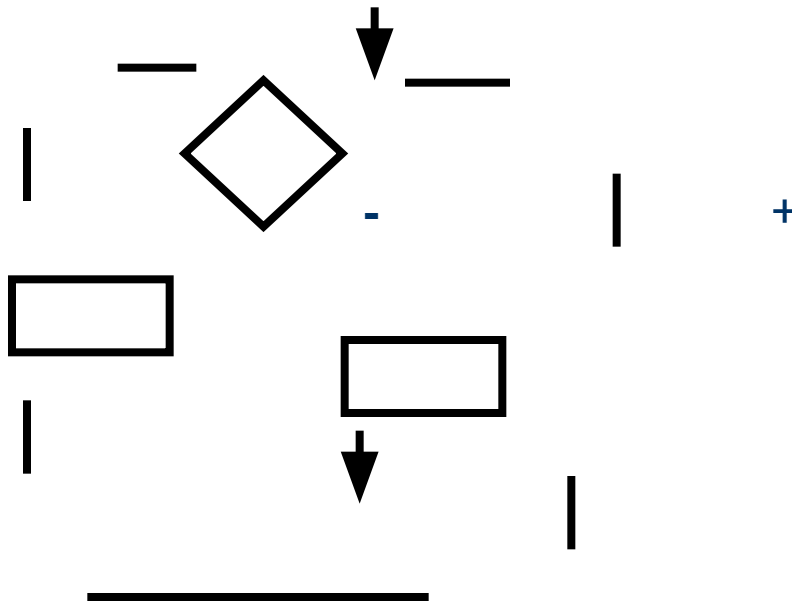
Цикл



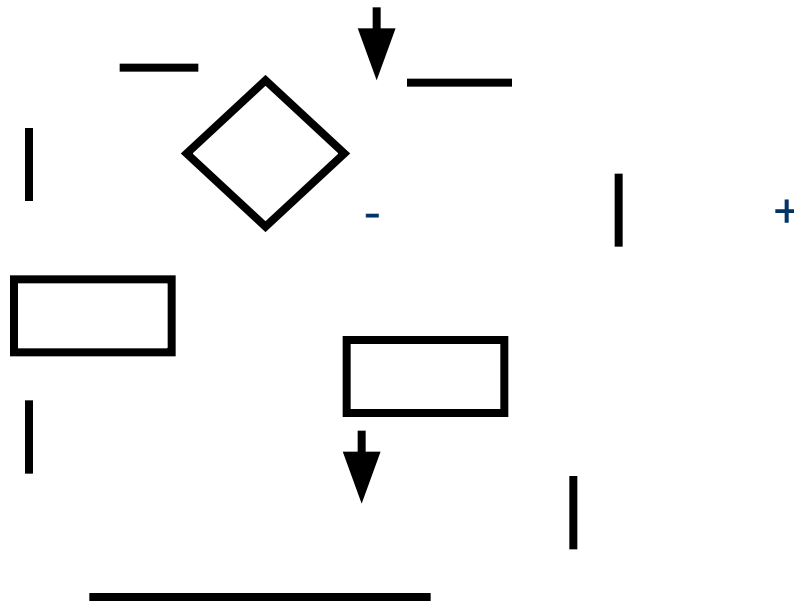
Следование из двух ветвлений



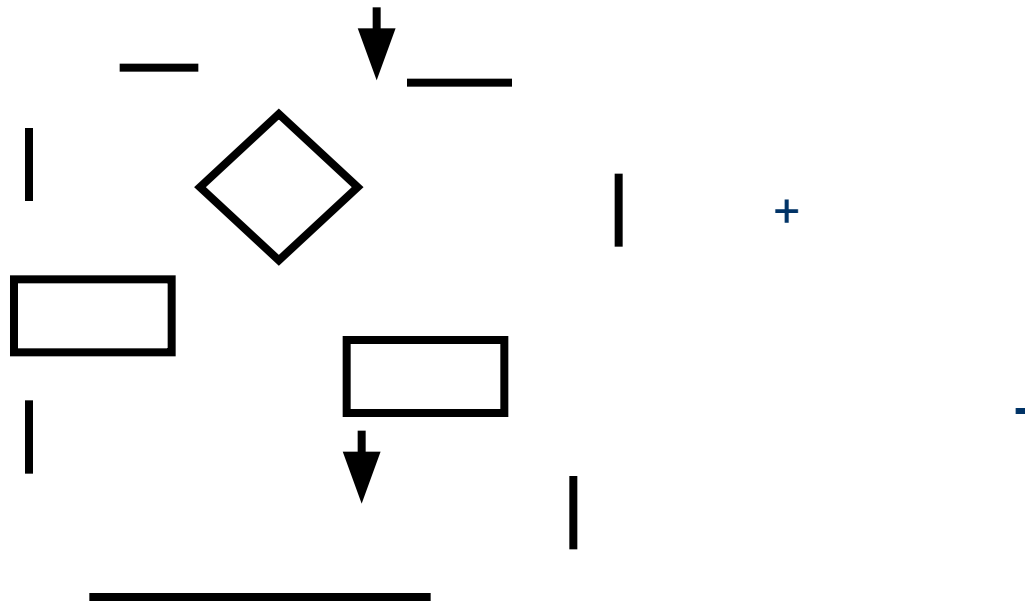
Следование ветвления и цикла



Цикл с вложенным ветвлением



Ветвление с вложенным циклом



Какую задачу решает программа?

```
var a,b,c: longint;  
begin  
write(' введите концы интервала ');  
  readln(a,b);  
write('введите число'); readln(c);  
if (c>=a) and (c<=b) then writeln('yes') else  
  writeln('no');  
end.
```

Запишите программный код для:

