



“Полезности” Excel

СУММЕСЛИ



В	С	Д	Е	Ф	Г	Н	И	Ж	К	Л	М	Н	О	Р	Q	R
январь 06		февраль 06		март 06		апрель 06		май 06								
Клиент 4	48	Клиент 2	15	Клиент 2	74	Клиент 4	42	Клиент 4	35			СУММЕСЛИ				
Клиент 2	46	Клиент 5	40	Клиент 4	2	Клиент 2	31	Клиент 2	40			1. Давайте посмотрим сколько у нас вообще клиентов				
Клиент 1	56	Клиент 2	12	Клиент 5	22	Клиент 1	3	Клиент 1	7			Для этого поставим фильтр				
Клиент 3	41	Клиент 4	2	Клиент 1	32	Клиент 3	13	Клиент 3	40			И ниже выпишем ники клиентов				
Клиент 5	41	Клиент 4	21	Клиент 2	68	Клиент 5	48	Клиент 5	7			Клиент 4	Клиент 2	Клиент 1	Клиент 3	Клиент 5
Клиент 4	81	Клиент 1	50	Клиент 5	8	Клиент 4	80	Клиент 4	34			2. Используем функцию суммесли				
Клиент 5	18	Клиент 5	33	Клиент 5	55	Клиент 3	57	Клиент 5	30			609	777	812	361	845
Клиент 2	6	Клиент 1	1	Клиент 2	11	Клиент 5	52	Клиент 2	10			3. Диапазон может быть сколь угодно огромный				
Клиент 4	12	Клиент 3	5	Клиент 4	70	Клиент 4	15	Клиент 4	27							
Клиент 1	77	Клиент 2	42	Клиент 1	10	Клиент 5	64	Клиент 1	9							
Клиент 5	50	Клиент 4	29	Клиент 5	35	Клиент 4	79	Клиент 5	27							
Клиент 2	21	Клиент 5	23	Клиент 2	13	Клиент 4	67	Клиент 2	34							
Клиент 4	89	Клиент 1	51	Клиент 4	23	Клиент 2	18	Клиент 4	41							
Клиент 5	48	Клиент 2	15	Клиент 5	52	Клиент 1	78	Клиент 5	40							

СУММЕСЛИ



ЕСЛИ

=СУММЕСЛИ()

Аргументы функции

СУММЕСЛИ

Диапазон = ссылка

Критерий = любое

Диапазон_суммирования = ссылка

=

Суммирует ячейки, заданные указанным условием.

Диапазон диапазон проверяемых ячеек.

Значение:

[Справка по этой функции](#)

OK Отмена

СУММЕСЛИ

1. Давайте посмотрим
Для этого поставим
И ниже выпишем

Клиент 4 Клиент

2. Используем ф

609

3. Диапазон мож

4. Сделаем макр

Клиент 5

Клиент 1

Клиент 2

Клиент 4

Клиент 3



Клиент 1
Клиент 2
Клиент 3
Клиент 4
Клиент 5

Клиент 1 Клиент 2 Клиент 3 Клиент 4 Клиент 5

Специальная вставка

Вставить

- все
- формулы
- значения
- форматы
- примечания
- условия на значения
- с исходной темой
- без рамки
- ширины столбцов
- формулы и форматы чисел
- значений и форматы чисел

Операция

- нет
- сложить
- вычесть
- умножить
- разделить

пропускать пустые ячейки транспонировать

Вставить связь ОК Отмена



F4

и Ctrl+D (Ctl+R)



Разметка страницы Формулы Данные Рецензирование

F4 – привязывает ячейку к вычислениям

В	С
КУРС ЕВРО	2350
ПРОДАЖИ	
в евро	в рублях
45	=B7*\$C\$2
50	
75	
60	

Разметка страницы Формулы Данные Рецензирование

Ctrl+D – заполняет формулы вниз, Ctrl+R – вправо

В	С
КУРС ЕВРО	2350
ПРОДАЖИ	
в евро	в рублях
45	105750
50	117500
75	176250
60	141000

Элементы управления

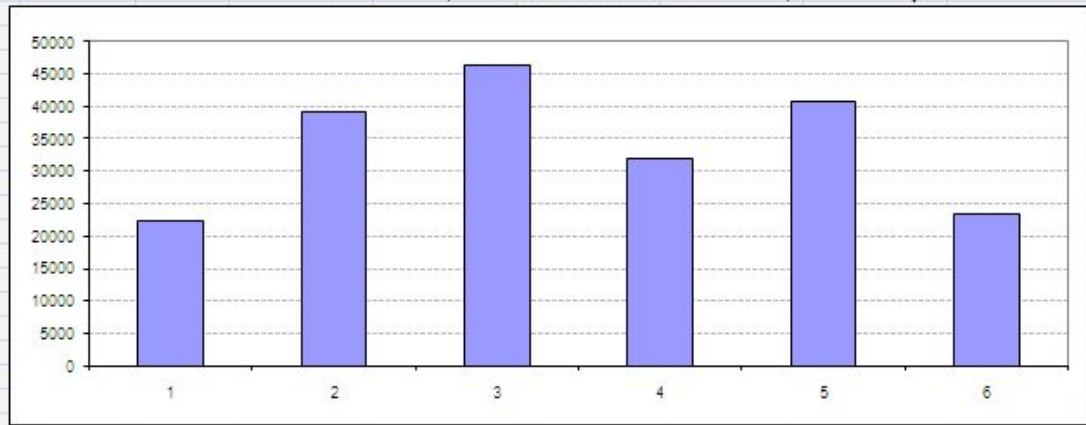


- ОАО Южный Вол
- ЗАО Интерсин
- ЗАО Ремстрой Город
- ОАО Лесник
- Ипекс-система
- Стандарт проем
- Флэш-гарант

ЗАО Интерсин

Название контрагента	май 2007	июнь 2007	июль 2007	август 2007	сентябрь 2007	октябрь 2007
1 ОАО Южный Вол	20200	35020	41200	29000	38000	21000
2 ЗАО Интерсин	22220	39222	46144	31900	40680	23310
3 ЗАО Ремстрой Город	23998	43929	51681	38047	45582	25408
4 ОАО Лесник	28877	47443	58400	39291	50573	27441
5 Ипекс-система	29027	51239	63656	44399	55631	29636
6 Стандарт проем	32221	56983	70021	47951	62306	32007
7 Флэш-гарант	38087	63126	78424	51787	67291	35527

ПРОТЯНУТЬ
 22220 39222 46144 31900 40680 23310
 ПОСТРОИТЬ ГРАФИК



ДОБАВИТЬ ПРОМЕЖУТОЧНЫЕ РАСЧЕТЫ

Средний заказ 33913
 Прирост -10,9%
 май - июль 107586
 август - октябрь 95890



ИНДЕКС



Мастер функций - шаг 1а из 2

ИНДЕКС
Данная функция имеет разные списки аргументов. Выберите один из них.
Аргументы:

массив;номер_строки;номер_столбца
ссылка;номер_строки;номер_столбца;номер_области

[Справка по этой функции](#)

	Название контрагент	май 2007	июнь 2007	июль 2007	август 2007	сентябрь 2007	октябрь 2007
1	ОАО Южный Вол	20200	35020	41200	29000	36000	21000
2	ЗАО Интерсин	22220	39222	46144	31900	40680	23310
3	ЗАО Ремстрой Горо	23998	43929	51681	36047	45562	25408
4	ОАО Лесник	26877	47443	58400	39291	50573	27441
5	Ипекс-система	29027	51239	63656	44399	55631	29636
6	Стандарт проем	32221	56363	70021	47951	62306	32007
7	Флэш-гарант	36087	63126	78424	51787	67291	35527

=



Главная Вставка Разметка страницы Формулы

ИНДЕКС =ИНДЕКС(E13:E19;\$A\$21)

	Название контрагента	май 2007	июнь 2007	июль 2007	август 2007	сентябрь 2007	октябрь 2007
1	ОАО Южный Вол	20200	35020	41200	29000	36000	21000
2	ЗАО Интерсин	22220	39222	46144	31900	40680	23310
3	ЗАО Ремстрой Город	23998	43929	51681	36047	45562	25408
4	ОАО Лесник	26877	47443	58400	39291	50573	27441
5	Ипекс-система	29027	51239	63656	44399	55631	29636
6	Стандарт проем	32221	56363	70021	47951	62306	32007
7	Флэш-гарант	36087	63126	78424	51787	67291	35527

Аргументы функции

ИНДЕКС

Массив = {20200;22220;23997;6;26877;312;2...}

Номер_строки **Не забыть F4** = число

Номер_столбца = число

= 20200

Возвращает значение или ссылку на ячейку на пересечении конкретных строки и столбца, в данном диапазоне.

Номер_строки строка в массиве, из которой нужно возвращать значение; если опущена, требуется указание номера столбца.

Значение: 20200

[Справка по этой функции](#)

1

; \$A\$21) Шаг 2 – заполнить (Ctrl+R) ➔

Элемент управления СПИСОК



Главная Вставка Разметка страницы Формулы Данные Рецензирование Вид Разработчик Настройки Acrobat

Макросы Запись макроса Относительные ссылки Безопасность макросов Код

Вставить Режим конструктора Элементы управления

Свойства Просмотр кода Отобразить окно

Источник Свойства карты Паquetes расширения Обновить данные XML

Импорт Экспорт Область документа Изменить

A21 fx

A B C D E F

	Название контрагента	май 2007	июнь 2007
1	ОАО Южный Вол	20200	35020
2	ЗАО Интерсин	22220	39220
3	ЗАО Ремстрой Горо	23998	43920
4	ОАО Десник	28877	47440
5	Илекс-система	29027	51230
6	Стандарт проем	32221	56360
7	Флэш-гарант	36087	63120

1

Форматирование объекта

Размер Защита Свойства Веб Элемент управления

Формировать список по диапазону: \$C\$13:\$C\$19

Связь с ячейкой: \$A\$21

Возможен выбор:

- одинарного значения
- набора значений
- списка значений

Объемное затенение

OK Отмена



F28 fx

A	B	C	D	E	F	G	H	I	J
								<input checked="" type="radio"/> Учитывать С	
								<input type="radio"/> Не учитывать С	
	<input checked="" type="checkbox"/> СУММУ НАКОПЛЕННЫМ ИТОГОМ								
	ИСТИНА								1
Группа	Название контрагента	май 2007	июнь 2007	июль 2007	август 2007	сентябрь 200	октябрь 2007		
A	ОАО Южный Вол	20200	35020	41200	29000	36000	21000		
A	ЗАО Интерсин	22220	39222	46144	31900	40680	23310		
A	ЗАО Ремстрой Город	23998	43929	51681	36047	45562	25408		
B	ОАО Лесник	26877	47443	58400	39291	50573	27441		
B	Ипекс-система	29027	51239	63656	44399	55631	29636		
C	Стандарт проем	322	563	700	479	623	320		
C	Флэш-гарант	360	631	784	517	672	355		
	СУММА	123004	341052	603617	785250	1014991	1142460		

