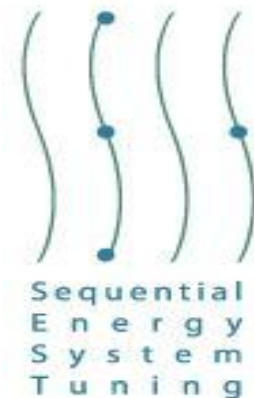
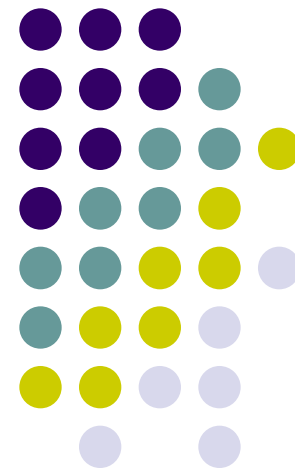


Борис Шойтов
Ян Бергер



Что такое SEST?

Принципы и теоритические основы метода



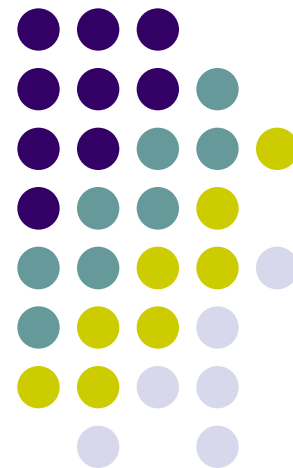
*Что невыразимо в словах,
неистоцимо в действии*

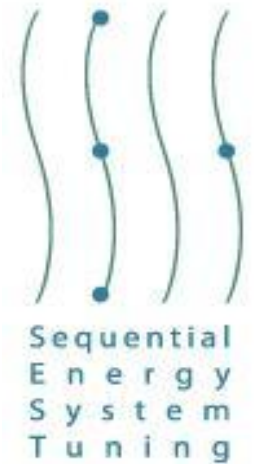
- **Sequential Energy System Tuning (SEST)**
– это последовательная настройка энергетической системы.
- SEST - это лечебно-диагностический метод, который направлен на последовательное восстановление нейро-функциональной и энергетической целостности организма человека.

Практика применения SEST состоит из двух частей:



- Диагностика SEST
- Терапия SEST

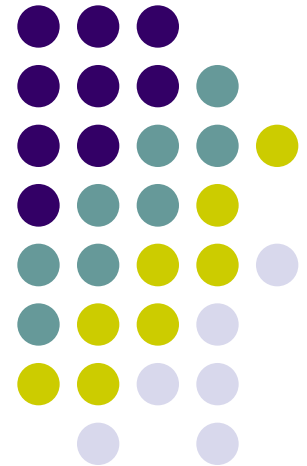




Диагностика SEST

Диагностика SEST основывается на получении индивидуальных данных от центральной нервной системы.

Диагностика SEST позволяет в течении нескольких минут собрать полную и точную информацию обо всех нарушениях организма и определить настоящую, зачастую глубоко спрятанную, причину болезни.

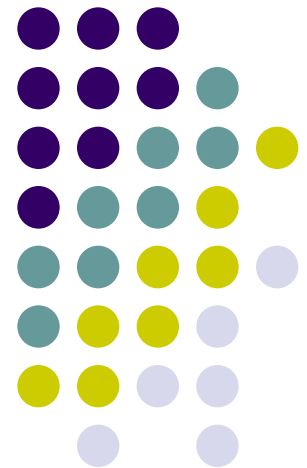




Терапия SEST

Лечение SEST на каждом этапе направляется и контролируется самим организмом пациента.

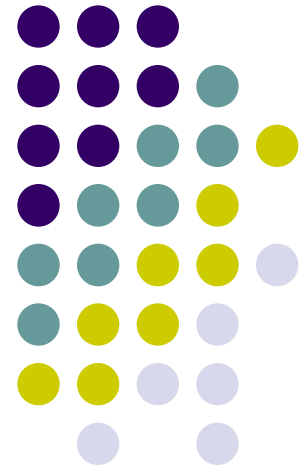
Это обуславливает самый короткий и безопасный путь к выздоровлению и позволяет избежать возникновения любых побочных эффектов и применения неоправданных вмешательств.





Идея метода

Идея метода **Sequential Energy System Tuning (SEST)** зародилась из очевидного предположения, что любая лечебная система, претендующая на холистичность (целостность восприятия организма), должна находить подтверждение в другой подобной системе.

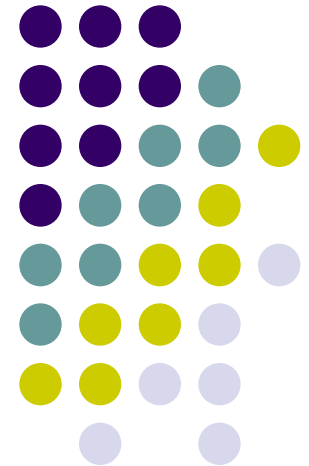


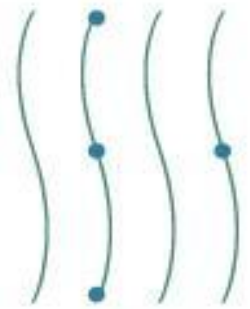


Жизненная сила

Концепция «жизненной силы» является основополагающим принципом учения витализма.

Витализм - мировоззренческая позиция в биологии, согласно которой все живые системы принципиально отличаются от косных тел тем, что в основе их существования и проявлений жизнедеятельности лежит внутренне присущая им целесообразность, а их развитие является целенаправленным.

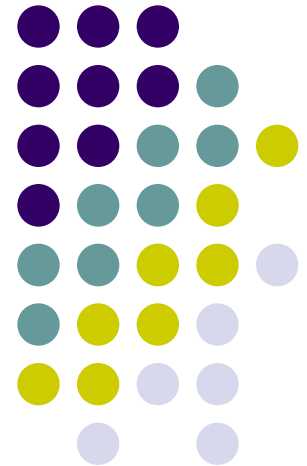


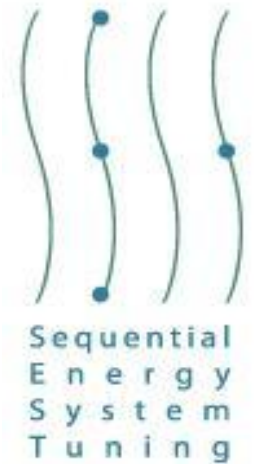


Sequential
E n e r g y
S y s t e m
T u n i n g

Жизненная сила

Целеполагающим и
жизнеуправляющим принципом
является *жизненная сила* или
vis vitalis.

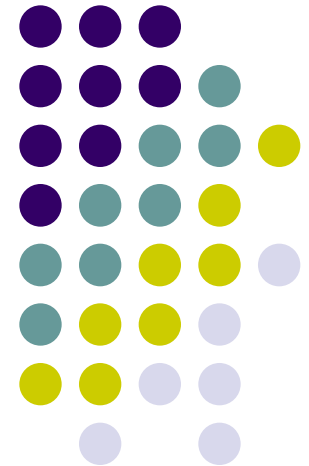




Жизненная сила

Самуил Ганеман считал идею «жизненной силы» одним из краеугольных камней в созданной им науке гомеопатии.

Основатель остеопатии, Андре Тейлор Стилл, видел основную задачу остеопата в устранении препятствий на пути *самоисцеляющей силы*, присущей организму.

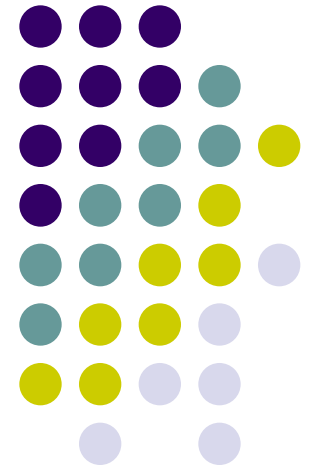




Жизненная сила

Практически во всех древних цивилизациях эта идея присутствовала в той или иной форме. Это и греческая «пневма» и индийская «прана» и, наконец, китайское «ци». «Ци» это одно из центральных понятий традиционной китайской медицины и традиционной китайской науки вообще. Философский смысл «ци» близок к современному понятию энергии, в научной литературе это слово обычно переводится как "энергетический агент" или "потенциал".

В современной акупунктуре «ци» рассматривают как целенаправленную энергию, т.е. физическую энергию, выполняющую определённую функцию. По традиционным китайским представлениям «ци» обеспечивает возможность любого движения или взаимодействия.

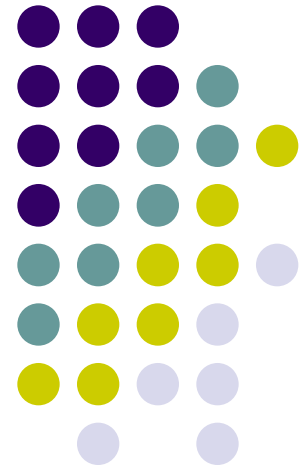


Жизненная сила и целостность организма



Идеи *витализма* послужили основой для возникновения учения *холизма*.

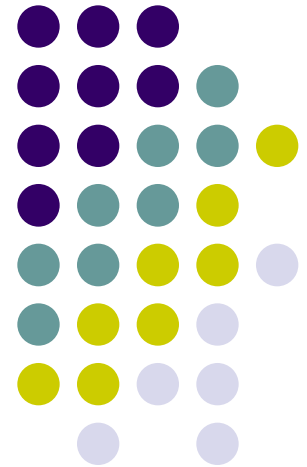
Свойства целостной живой системы несводимы к сумме свойств ее частей. Живое «целое» обладает собственными специфическими свойствами, исчезающими при его расчленении.





Принципы SEST

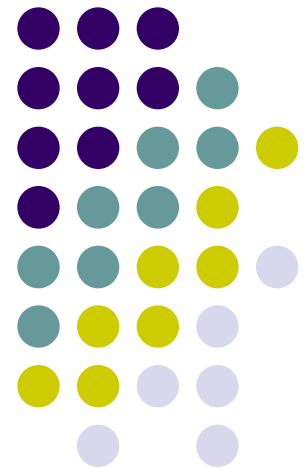
Возвращаясь к отправной точке метода SEST, можно сказать, что поскольку все холистические системы имеют общую мировоззренческую позицию, то должны обнаруживаться общие прямые соответствия в клинических проявлениях и диагностических находках, с которыми эти системы имеют дело.





Принципы SEST

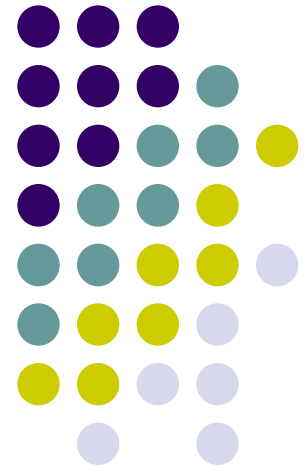
Основой метода SEST послужило желание обнаружить корреляции между паттернами канальных нарушений, используемыми в традиционной китайской медицине и нарушениями, выявляемыми при кранио-сакральной диагностике.





Принципы SEST

Метод SEST в определённой мере объединяет философию и практику традиционной китайской медицины, и философию и практику кранио-сакральной терапии, а также еще целый ряд холистических направлений в медицине.

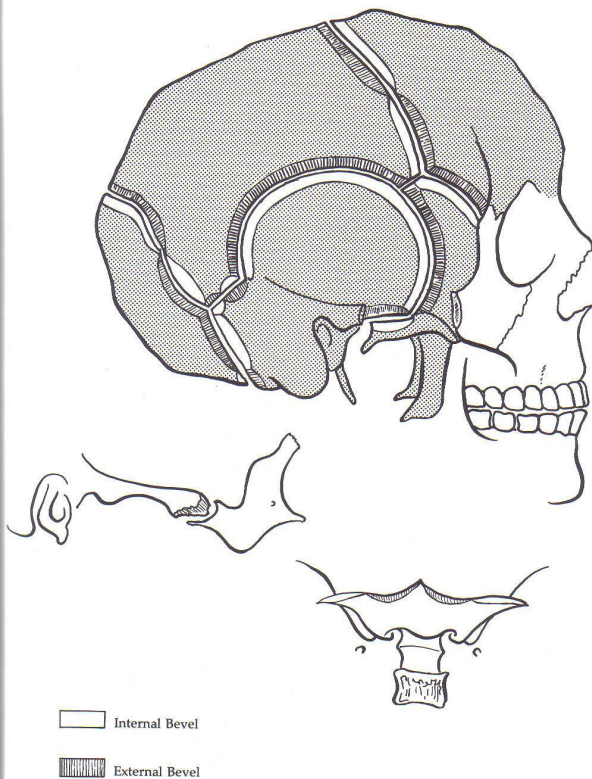


Краниальная концепция



Возникновением краниальной концепции и созданием впоследствии на её основе краниосакральной терапии мы обязаны гениальному прозрению и таланту выдающегося американского доктора остеопата Вильяма Гарнера Сазерленда

Краниальная концепция



Bevels of the Cranial Bones

В 1899 году Вильям Сазерленд будучи ещё студентом остеопатического колледжа обратил внимание на некоторые особенности строения черепа. Особенно его заинтересовало строение черепных швов в районе больших крыльев клиновидной кости и чешуйчатой части височной кости. В этот момент его посетило удивительное озарение: «....подобно ослепительной вспышке света, промелькнула мысль – кости скошены как жабры у рыбы и напоминают движения суставного механизма дыхания».

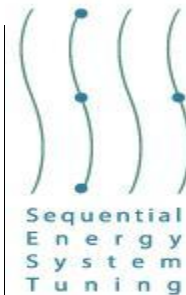
Первичный дыхательный механизм



Доктор Сазерленд выяснил, что движение костей черепа связано с динамикой цереброспинальной жидкости.

Взаимозависимая система тканей и жидкостей внутри тела была названа им ***первичным дыхательным механизмом.***

Первичный дыхательный механизм



Первичный дыхательный механизм включает в себя несколько компонентов:

1. «Расширение и сокращение» полушарий мозга.
2. Волнообразное движение цереброспинальной жидкости.
3. Движение оболочек, покрывающих головной и спинной мозг.
4. Движение костей черепа в черепных швах.
5. Нероизвольное движение крестца и копчика.

«Расширение и сокращение» полушарий мозга.

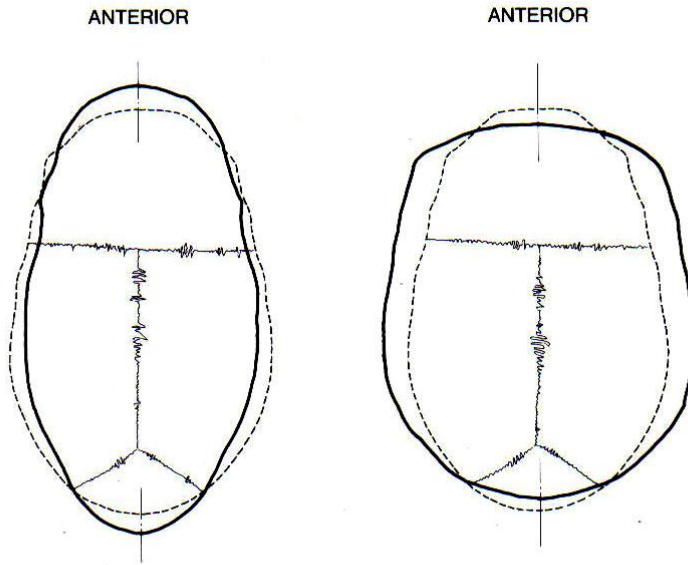


Illustration 3-6-A
The Skull in Extreme Extension

Illustration 3-6-B
The Skull in Extreme Flexion

Центральной нервной системе свойственны ритмические движения.

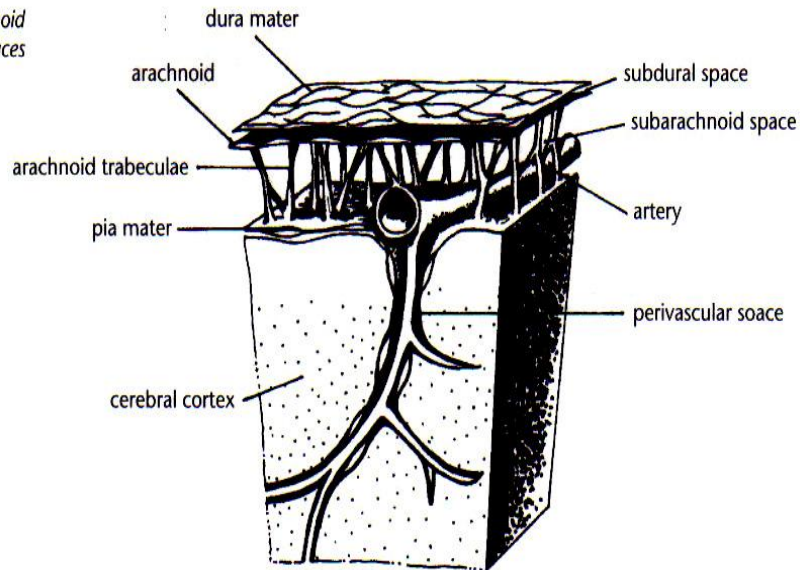
В стадии «вдоха первичного дыхания» наблюдается сокращение мозга и укорочение его по длине сверху до низу.

Стадия «выдоха» является противоположностью этого.

Эта динамика не является произвольной и свойственна всем живым существам имеющим центральную нервную систему.

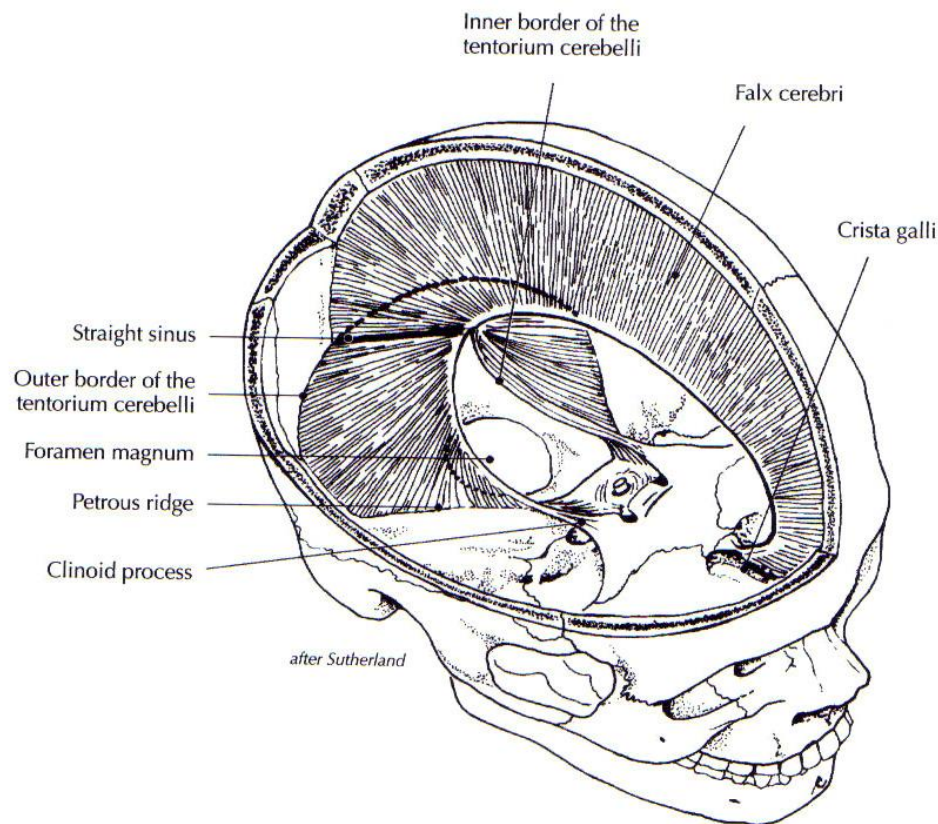
Движение твёрдой мозговой оболочки

Figure 1: Subarachnoid and perivascular spaces



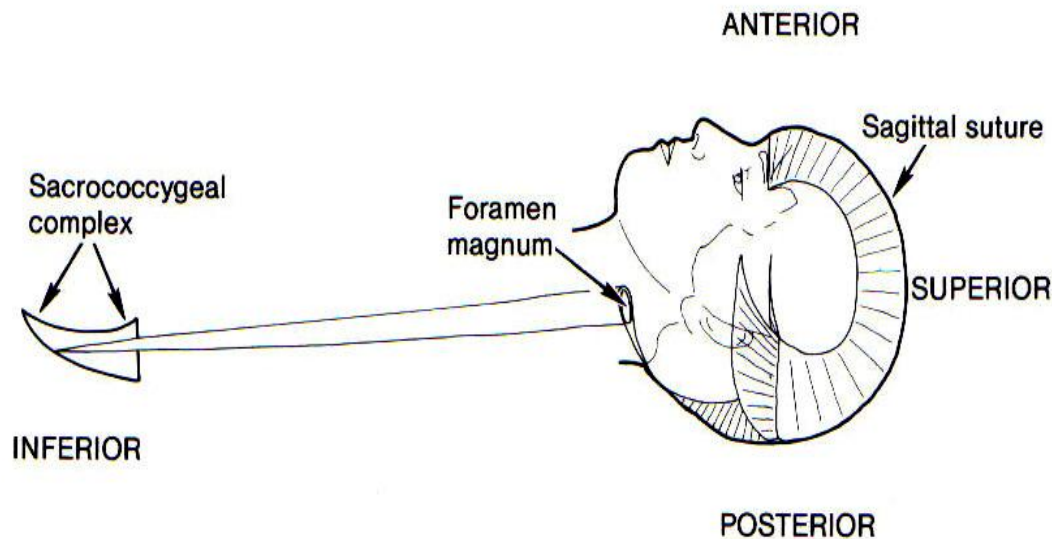
Имеется три слоя мембран, которые с мозгом составляют единое целое. Мембраны твердой мозговой оболочки примыкают к костям черепа и включают в себя крупные вены и по существу непрерывны с мозгом.

Движение твёрдой мозговой оболочки



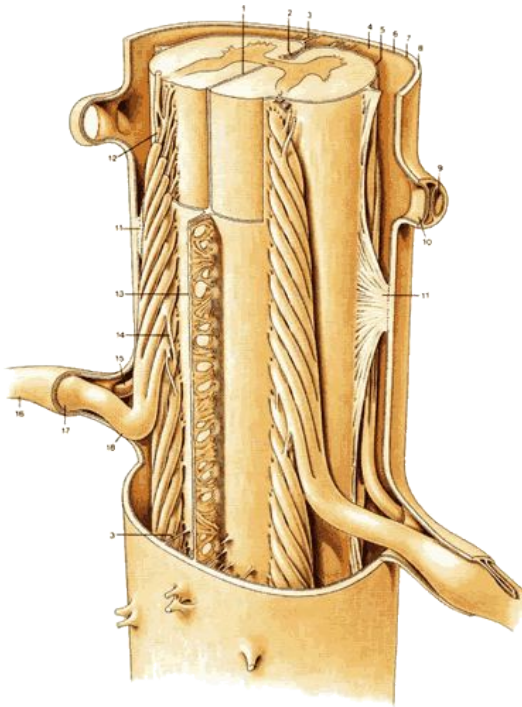
Твердая мозговая оболочка, в свою очередь, образует как-бы «треножник» за счет серповидных складок, осуществляя тем самым функцию фиксации мозга и черепа (опорная функция).

Краниосакральный комплекс



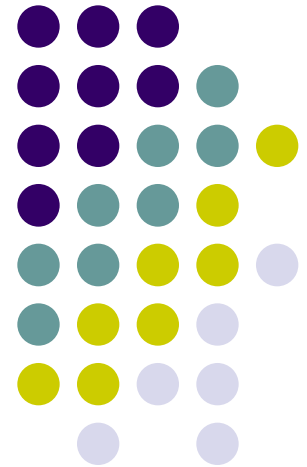
Изменение натяжения мембран ограничивает и управляет небольшими по объему движениями, начиная от костей головы через дуральную манжетку спинного мозга вплоть до крестца, Мембраны окружают спинной мозг (дуральная манжетка) прикрепляясь у основания черепа и в крестцовом канале. Поэтому натяжение в краниальной области передается в крестцовую и наоборот. Так образуется единая система натяжения мозговых оболочек, которая является важным компонентом кранио-сакральной механики.

Диагностика SEST

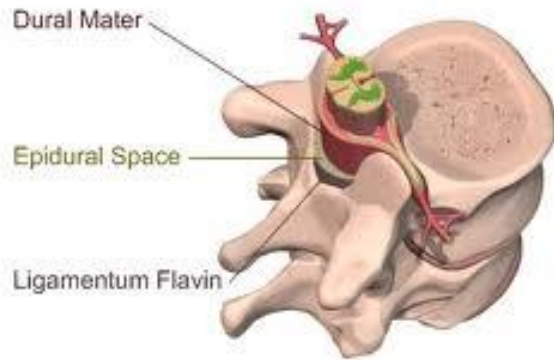
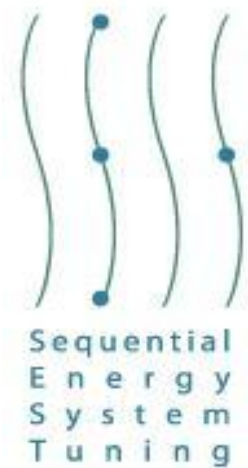


Точкой «доступа» в краниальную систему, используемой в методе SEST, служит твёрдая оболочка спинного мозга на уровне шейного отдела позвоночника.

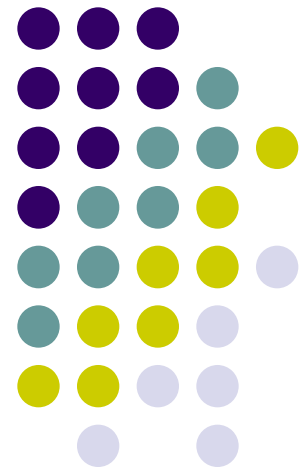
Процесс диагностики заключается в «выслушивании» особого вида подвижности (мотильности) твёрдой мозговой оболочки. Наличие или отсутствие этой подвижности позволяет делать заключение как о состоянии краниальной, так и о состоянии энергетической (канальной) систем.

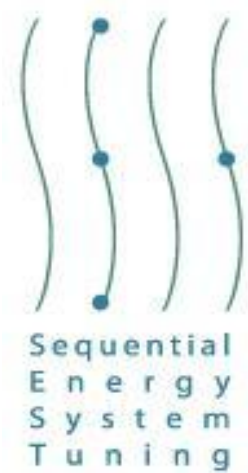


Диагностика SEST



Подвижность (мотильность) твёрдой мозговой оболочки на уровне каждого сегмента шейного отдела позвоночника позволяет судить о функционировании энергетического канала, так как каждому каналу ставится в соответствие определённый сегмент на уровне шейного отдела позвоночника.

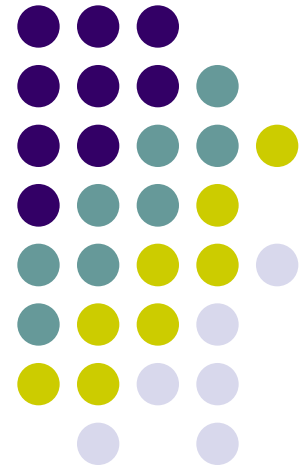




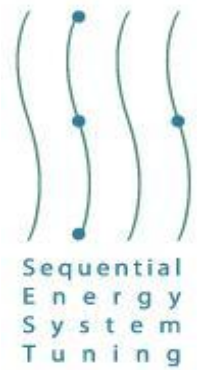
Диагностика SEST

Диагностический подход в SEST базируется на посыле, что Краниальная система и канальная система (Цзин Ло) являются двумя сторонами одной медали.

Эти две системы являются полным отражением друг друга. Изменение состояния одной из систем немедленно приводит к изменениям другой.

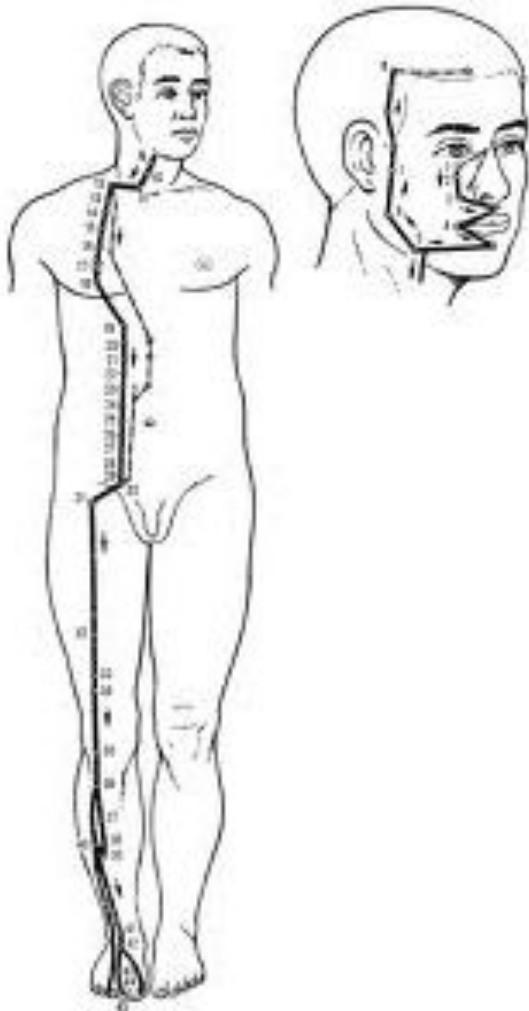
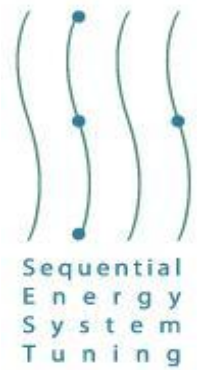


Диагностика SEST



- В диагностике по методу SEST для «переключения» различных уровней выявления нарушения активно используются особые положения рук, кистей, и пальцев – hand modes или мудры.
- Мудры выполняются пациентом по команде оператора.

Диагностика SEST



Диагностика позволяет точно выявить канал в котором проявляется нарушение на данный момент, фокус максимального проявления нарушения, открытые для воздействия точки, характер и время воздействия.

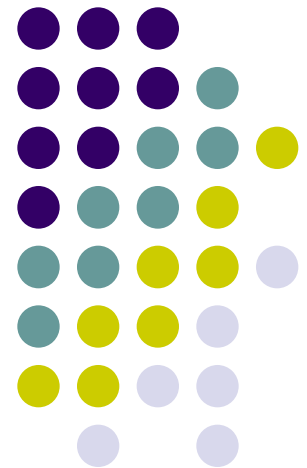
Продвинутые методы диагностики в SEST позволяют также определить глубокие причины нарушения, которые могли возникнуть в отдалённом прошлом пациента, например, в раннем детском периоде, во время родов или в дородовый период,

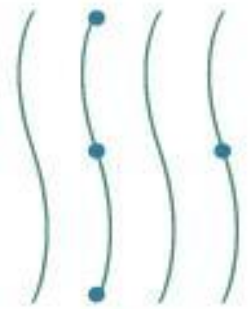


Теория SEST

Энергетическая система включает в себя различные подуровни, на которых в каждый момент времени фокусируется нарушение.

Несмотря на то, что патологические изменения затрагивают всю систему целиком, в каждый момент времени нарушение максимально проявляется на одном из фокусов.

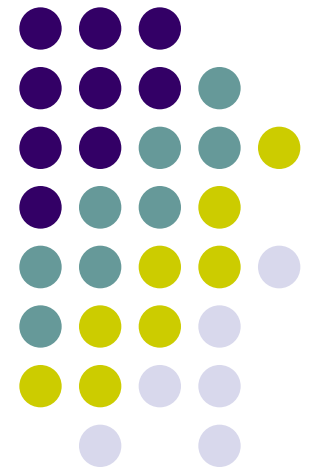


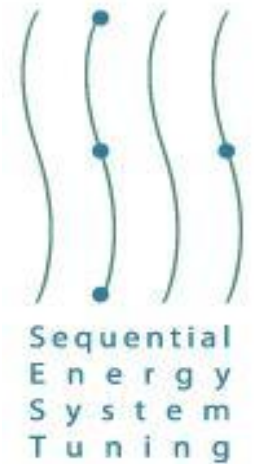


Sequential
Energy
System
Tuning

Основные энергетические фокусы:

Биомеханический
Канальный
Биохимический
Эмоциональный
Ментальный

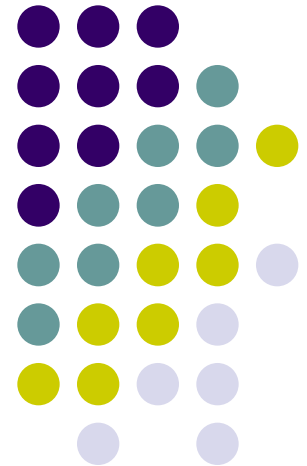




Биомеханический фокус

Этот фокус ключает в себя скелетно-мышечную систему (позвоночно-двигательный сегмент, сухожильно-мышечные и фасциальные структуры), а также любые другие структуры способные к механическому движению – мобильности.

Его активация может происходить первично в случае травмы или вторично вследствие влияния с других фокусов.

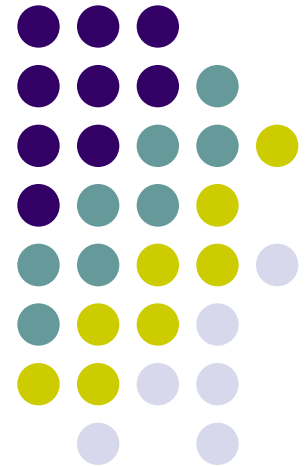




Канальный фокус

Этот фокус включает в себя канальную систему. Этот фокус является активным, когда нарушение проявляется в большей степени в самом канале, а не в органе или когда органальное нарушение проявляется по ходу самого канала.

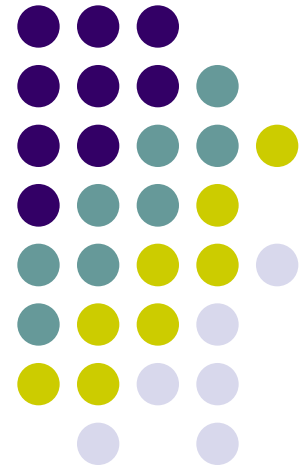
Причиной активации данного фокуса как правило служат внешние патогенные биоклиматические энергии.





Биохимический фокус

Этот фокус отражает нарушения любых биохимических реакций организма. Это могут быть различные эндокринные нарушения, воспалительные процессы, нарушения обменных процессов и т.д., а также реакцию на внешние химические и пищевые раздражители.

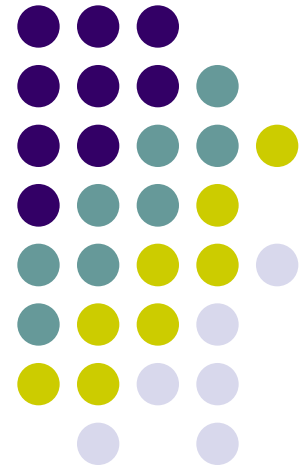




Эмоциональный фокус

Этот фокус отражает эмоциональную реакцию как фактор, запускающий или поддерживающий патологический процесс.

Эмоциональный фокус неразрывно связан с ментальным фокусом и является, по сути, его составной частью.

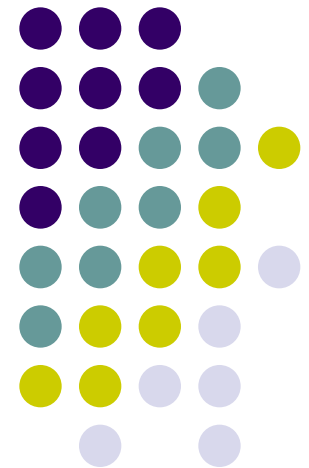




Ментальный фокус

Этот фокус отражает психологическую индивидуальность личности, т.е. темперамент, характерологические особенности, мировоззренческие и поведенческие установки.

В большинстве случаев нарушение именно в этом фокус является основой для многих патологических состояний.



Проявление патологического энергетического изменения в любом из этих фокусов может послужить источником будущего заболевания.

Не вовлечённые изначально энергетические уровни также *последовательно* включаются в патологический процесс, образуя новые цепи нарушения, что проявляется в организме различными физическими и психологическими симптомами.

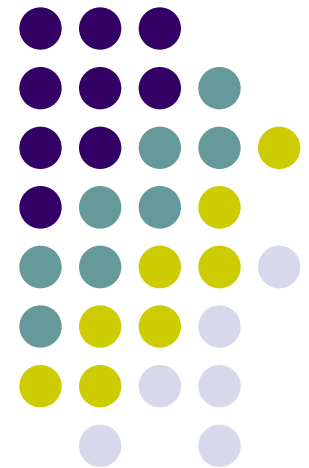


Терапия SEST

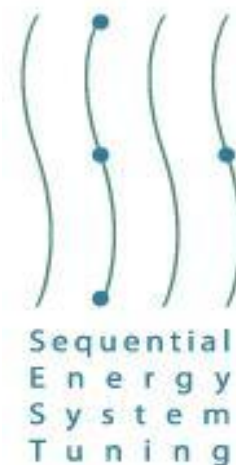


Терапия в SEST может включать в себя различные модальности, позволяющие воздействовать на энергетическую систему:

- Акупунктуру
- Акупрессуру
- Биодинамические краниальные техники
- Назначение различных «энергопрепаратов» - гомеопатических средств, настоек Баха и др.

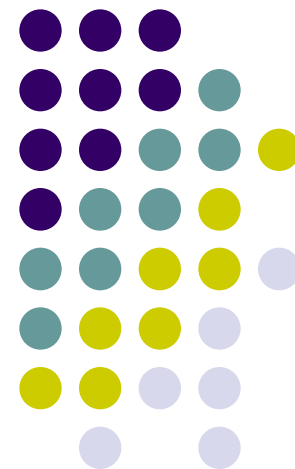


Терапия SEST



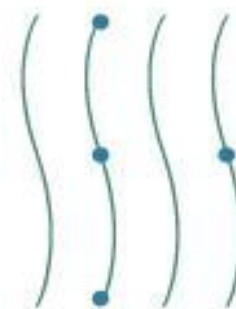
Отличительной чертой SEST терапии является строгое следование «указаниям» организма пациента.

SEST-терапевт не действует на основе теорий, субъективных суждений или предположений, а только на основе постоянной обратной связи с организмом пациента.

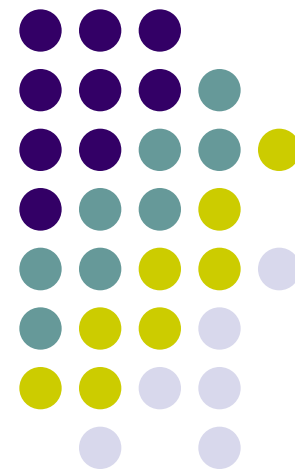


Терапия SEST

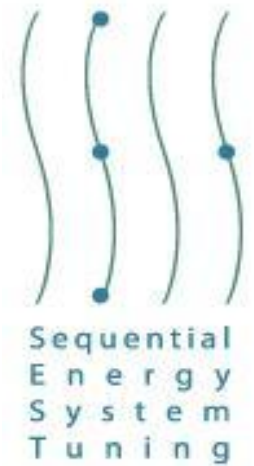
Организм никогда не будет действовать себе во вред. Таким образом, следование «указаниям» организма, поставленное во главу метода SEST, позволяет осуществить древнейший принцип медицины – Non nocere – Не навреди!



Sequential
Energy
System
Tuning



Терапия SEST



Доктор остеопатии Ньютон Диллауэй когда то сказал: «Мы не должны что-то делать сами, мы должны дождаться позволения это выполнить, не воздействовать, а быть объектом воздействия.»

Философия SEST полностью разделяет эту мысль.

Мы всего лишь являемся свидетелями того, что происходит в Системе пациента и будучи пассивными и беспристрастными свидетелями, позволяем ей в нашем присутствии осознать нарушение в себе и увидеть пути его исправления.

Помогать организму следовать этим путям и является целью метода SEST.

