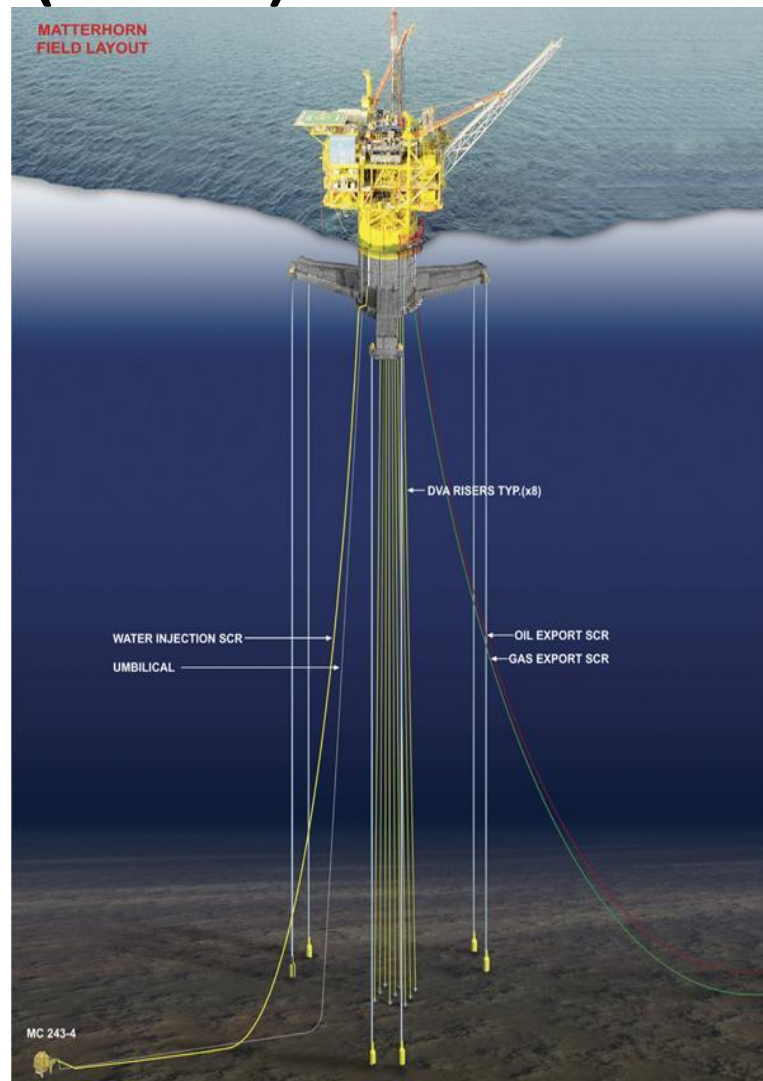
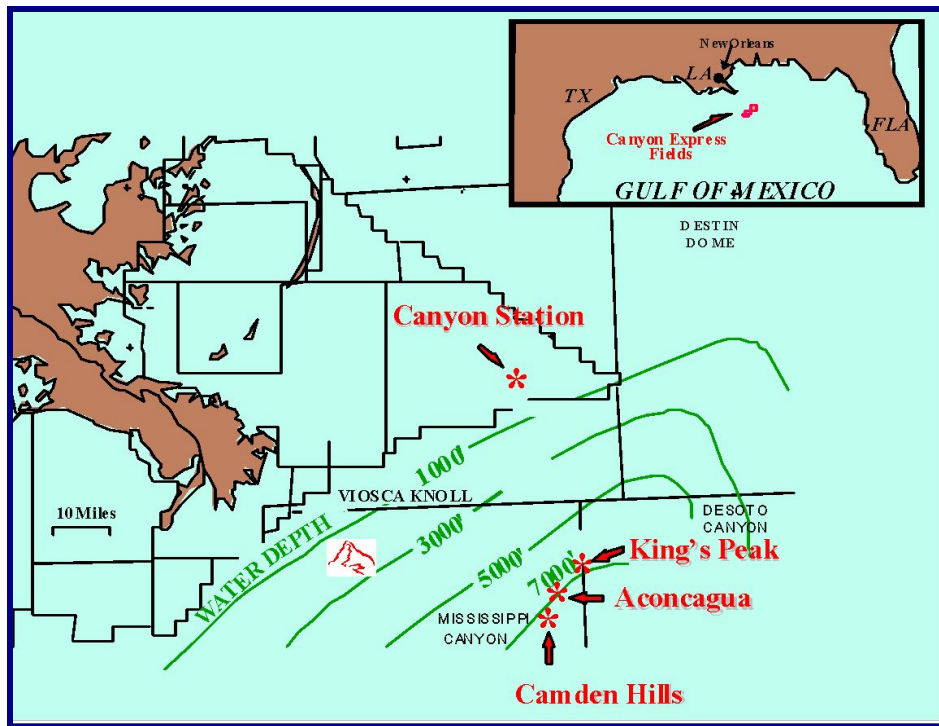
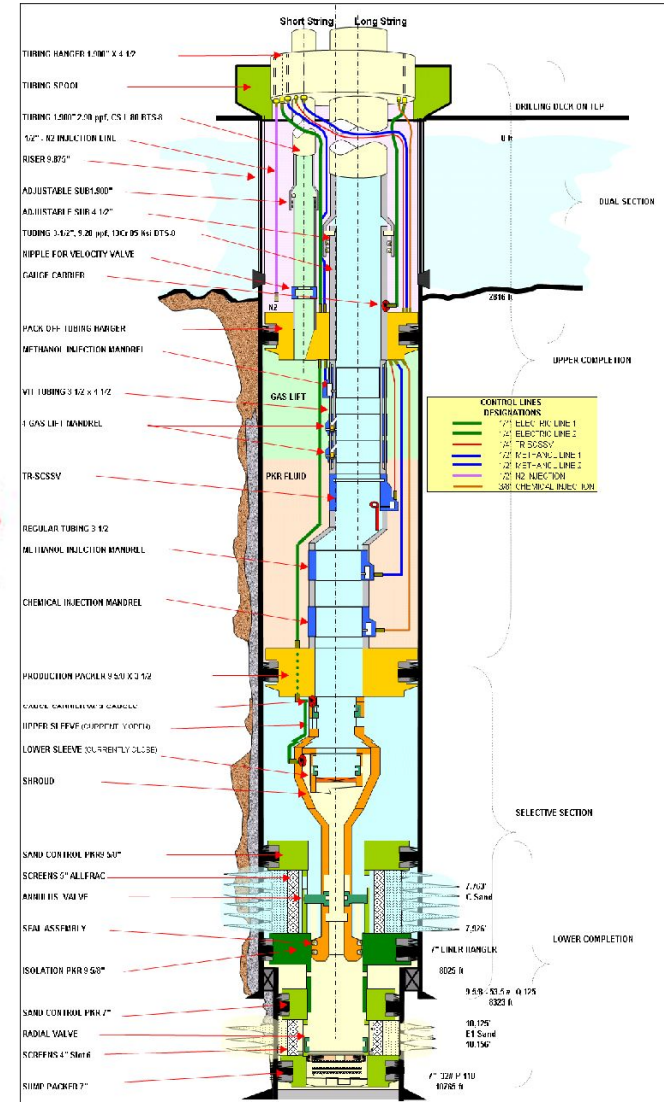
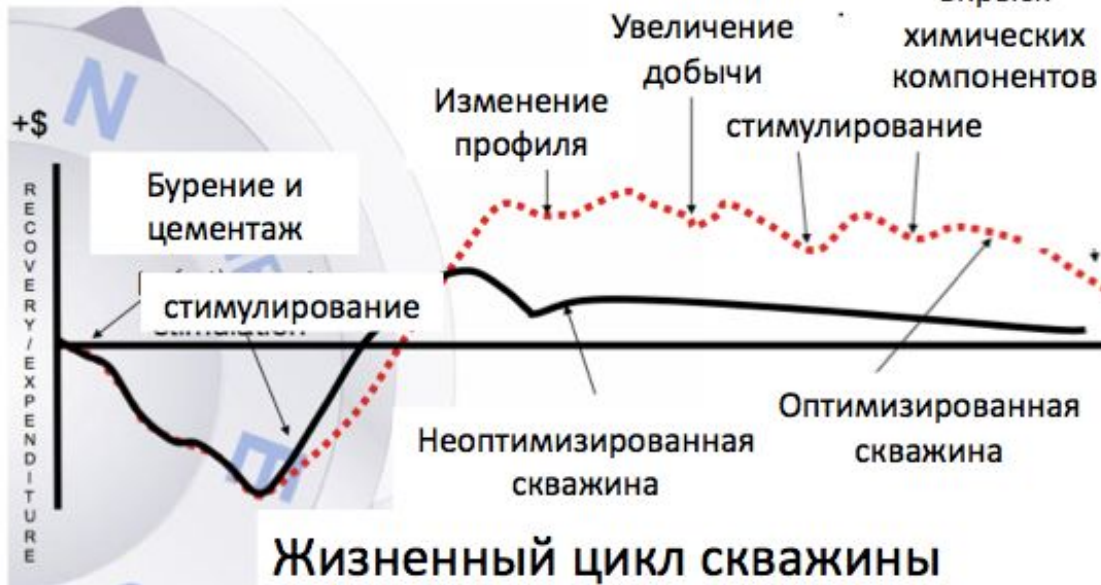


# 4 глава

# Проект заканчивания скважин Matterhorn (Total)



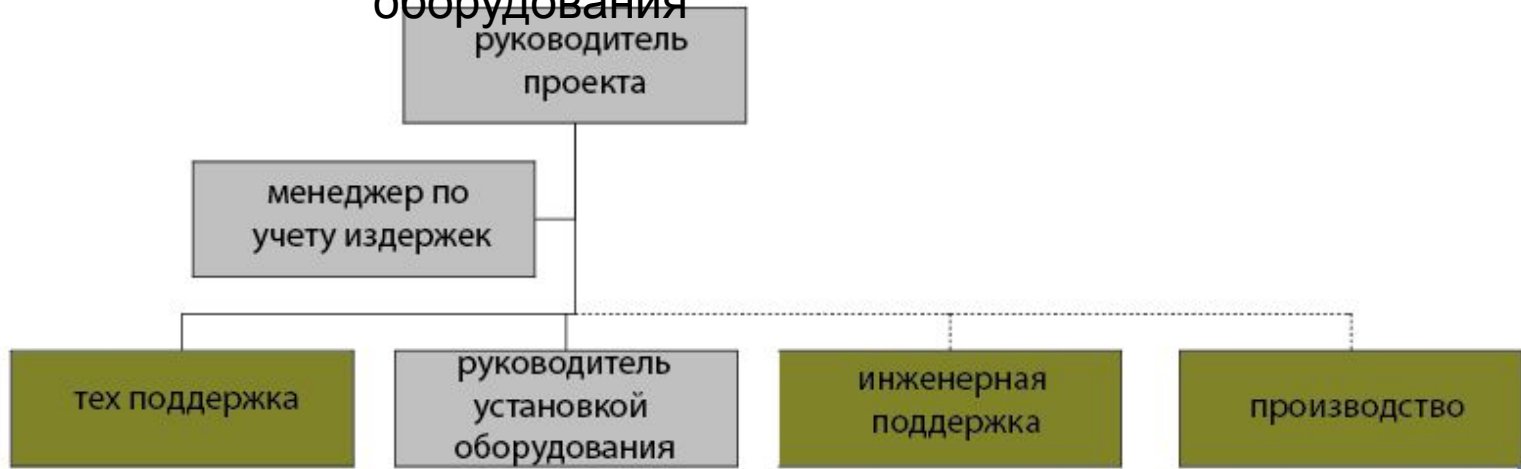
# Оптимизированная добыча нефти



# Структура управления

## проект

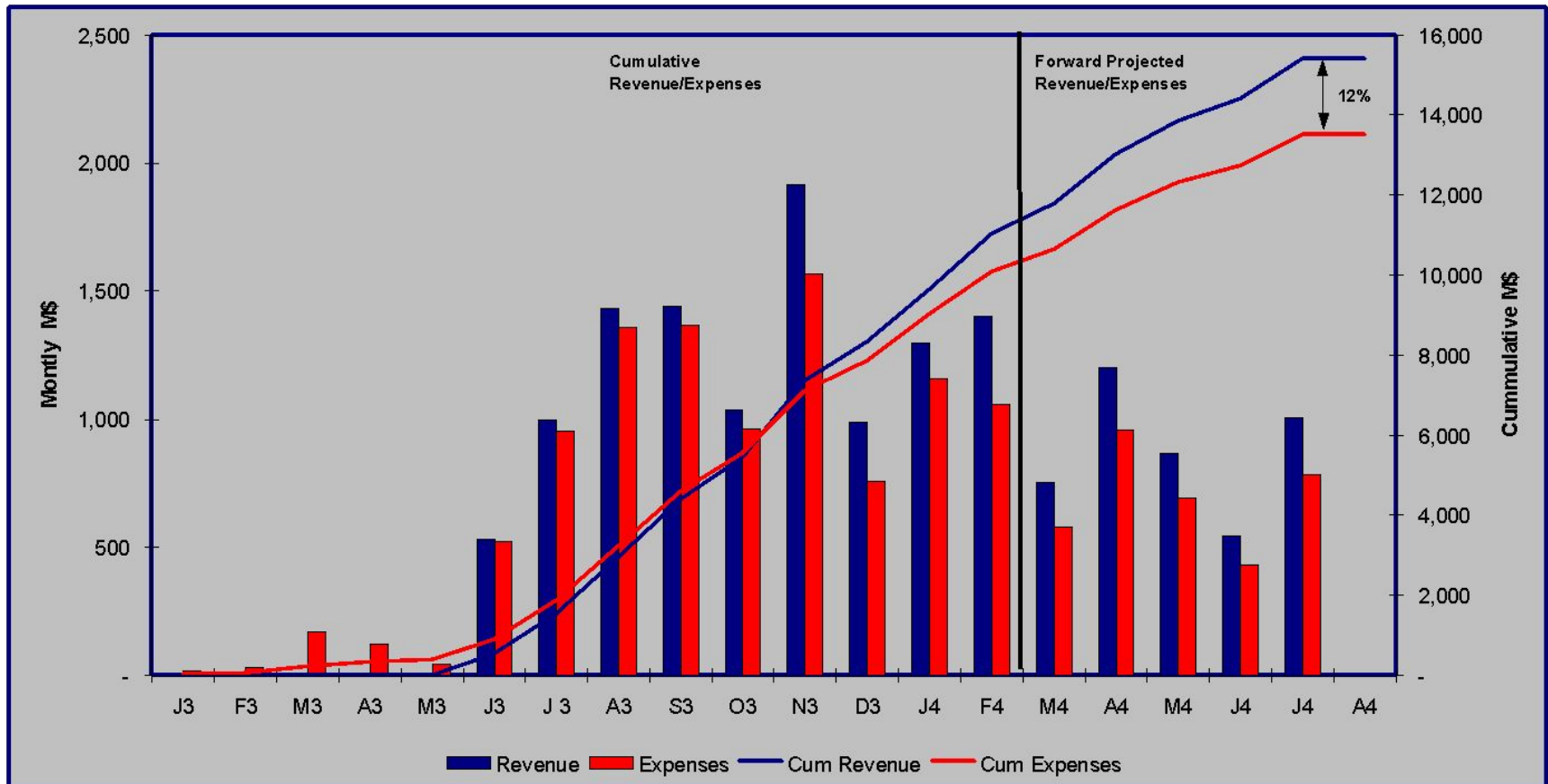
Проектирование и подготовка  
оборудования



Установка и эксплуатация  
оборудования

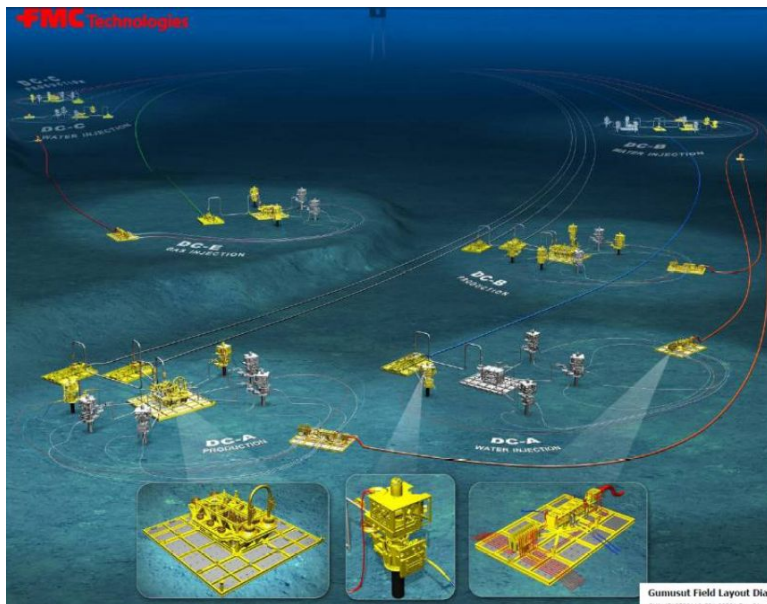


# Прибыли/расходы проекта

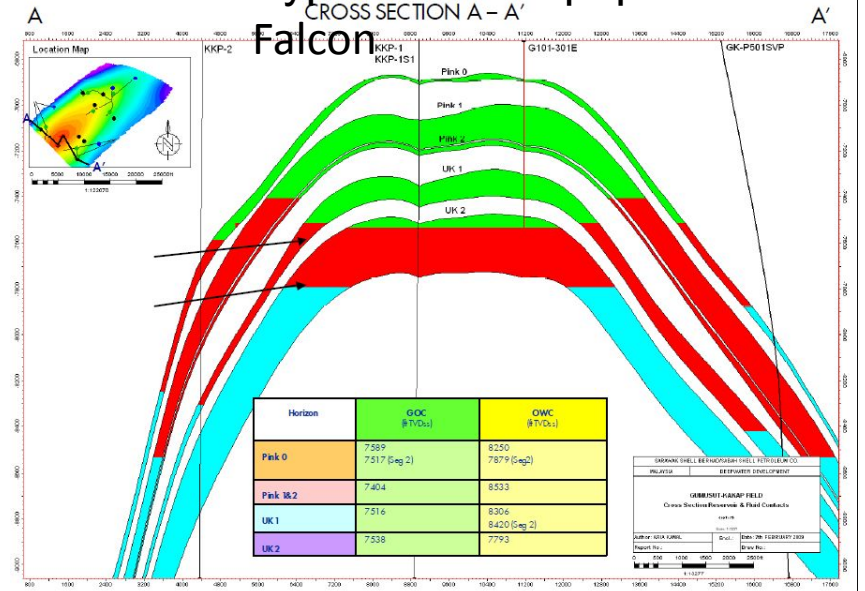


# Shell Gumusut Project

Заканчивание скважин. Установка оборудования по фильтрации



Буровая платформа Atwood Falcon



Сечение

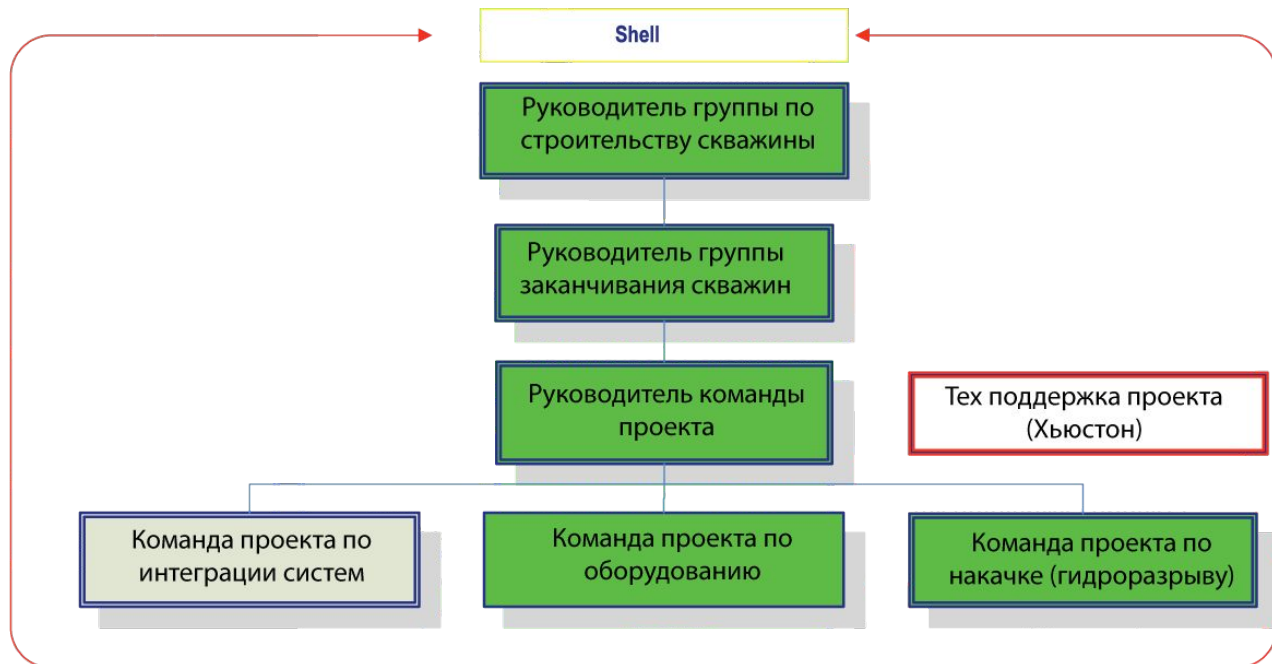
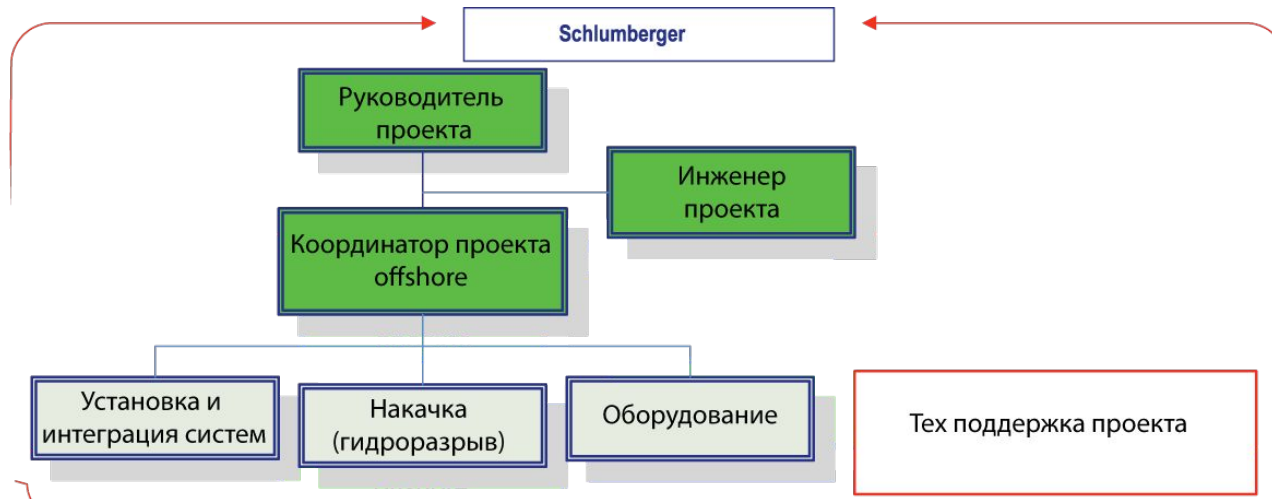
Схема подводной инфраструктуры

# Участники проекта Shell Gumusut

Основные подрядчики проекта:

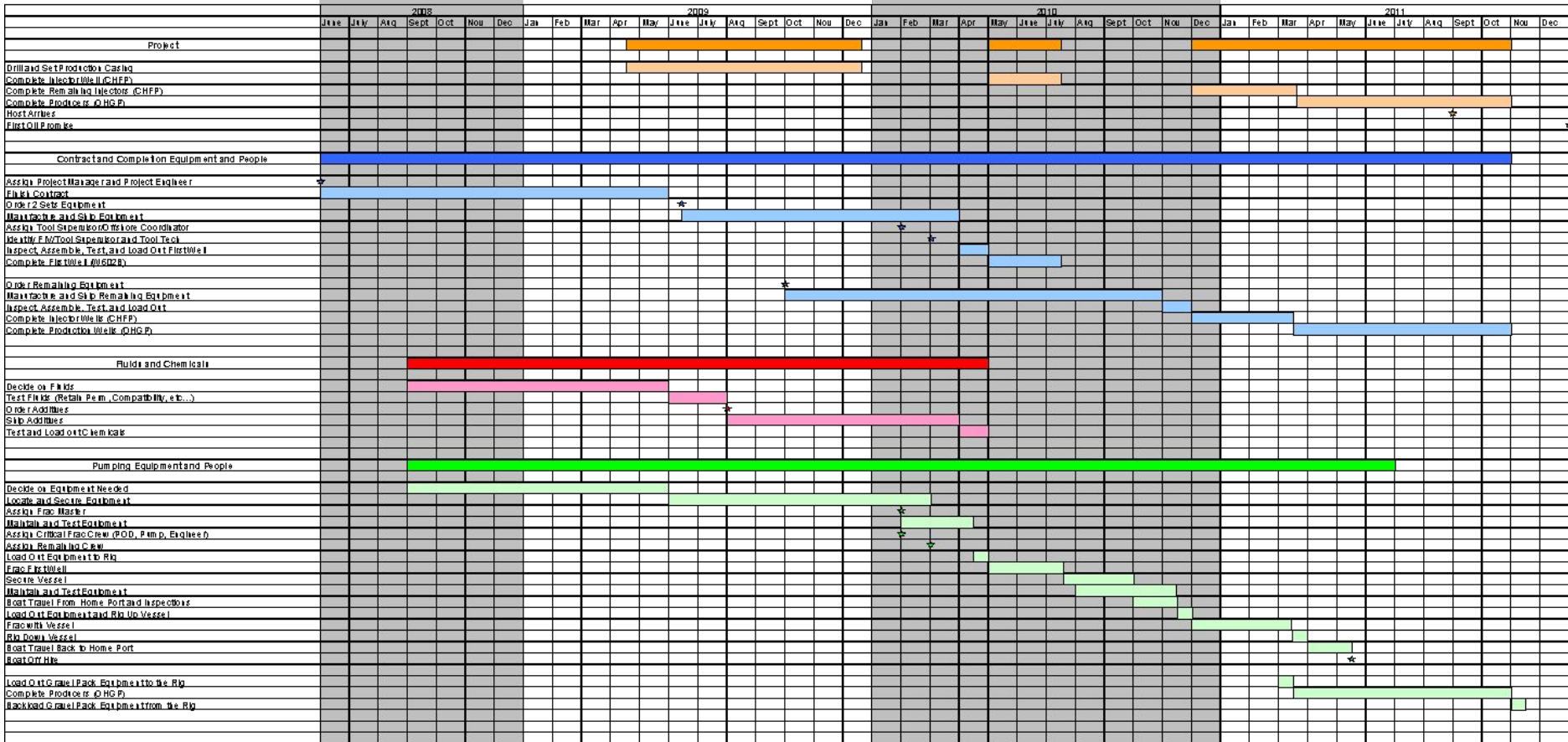
- Atwood: бурение
- FMC Technologies: оборудование устья скважины
- Halliburton/Welldynamics/Sperry-Sun: системы мониторинга и контроля скважины
- Schlumberger: системы фильтрации песка, насосы
- Weatherford: системы установки труб, очистка скважины, бурильные трубы и оборудование.
- Scomi: бурильные растворы, растворы для очистки и заканчивания скважин, Brine.

# Структура управления проектом

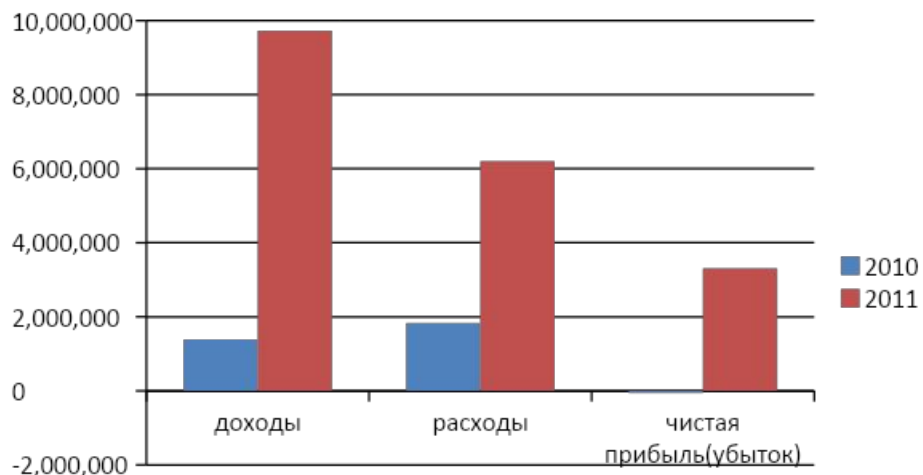




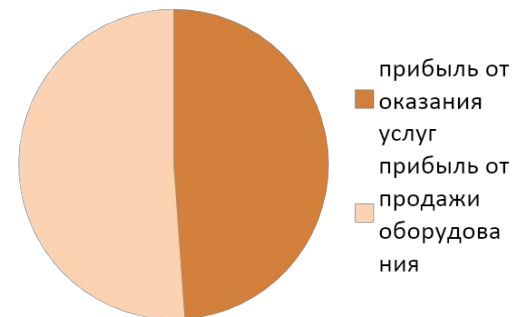
# План реализации



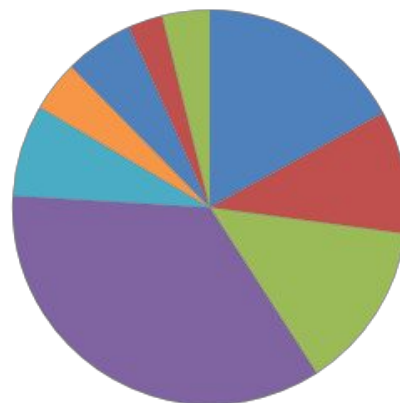
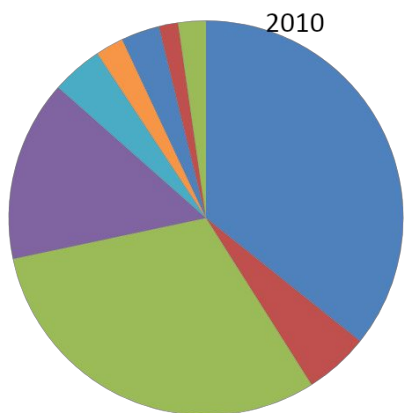
# Бюджет проекта



## Структура прибыли



## Структура расходов



2011

- расходы на заработную плату
- материалы
- амортизация
- стоимость оборудования
- перевозки
- аренда
- расходы на офис и проживание
- обучение
- прочие расходы