

**Из истории изучения  
природы Псковского края  
по документам Псковской  
областной универсальной  
научной библиотеки**

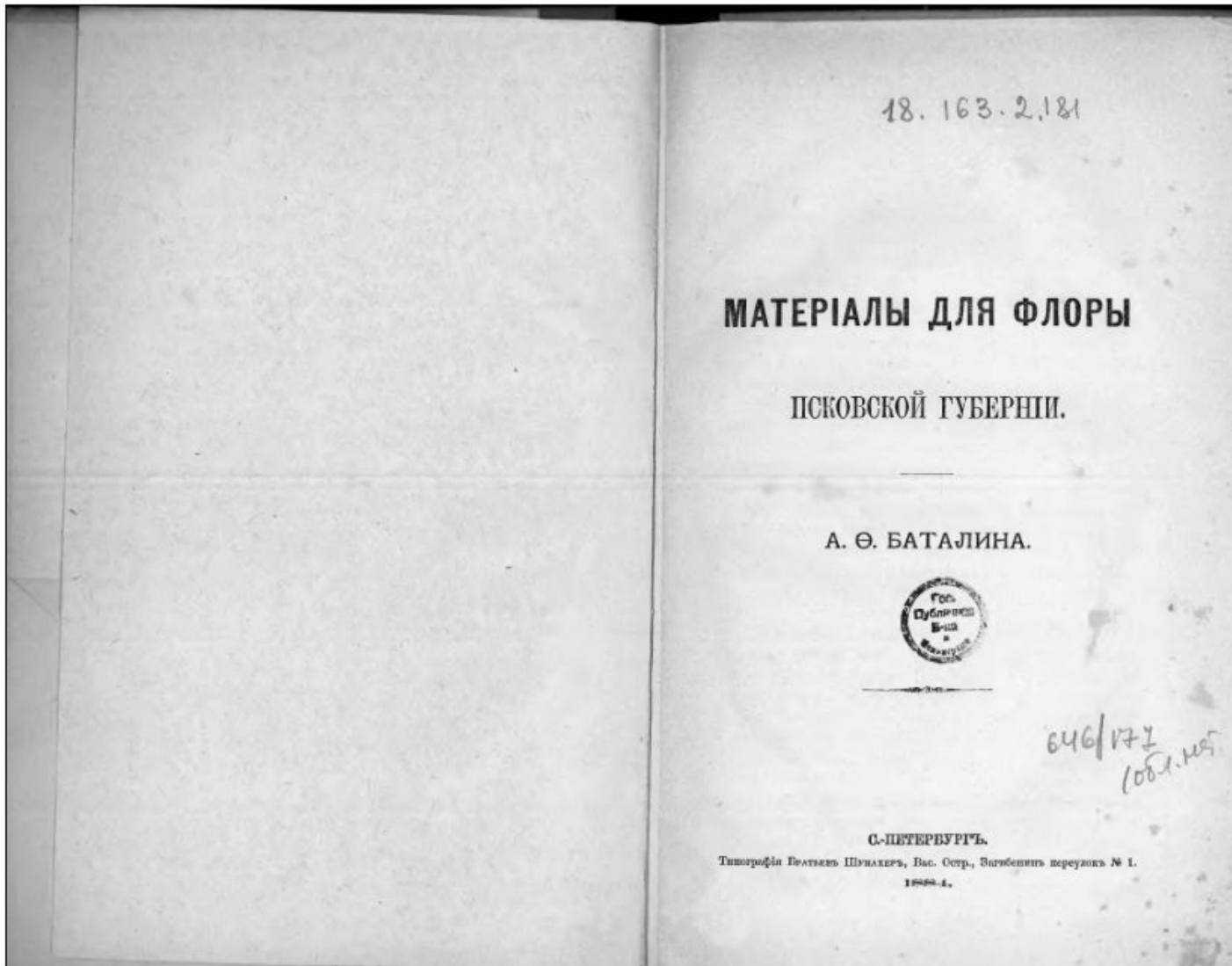
26.325(2р-4ис)  
4-154

Чайковский и Варвинский

ГЕОЛОГИЧЕСКОЕ ОБОЗРЕНИЕ  
НОВГОРОДСКОЙ И ПСКОВСКОЙ  
ГУБЕРНИЙ,

произведенное для отыскания въ о-  
ныхъ добротнѣйшихъ рассоловъ,  
или слэдовъ каменной соли Гг.  
Чайковскимъ и Варвинскимъ.

Оттискъ изъ "Горного журнала",  
СПб, 1826, кн. <sup>577</sup> ~~8~~ стр. 3-5;  
кн. ~~8~~ <sup>10-13</sup> стр. 10-13;  
кн. XI, стр. 21-39; 46-48.  
кн. [?], стр. 21-26



26.323(252)-474

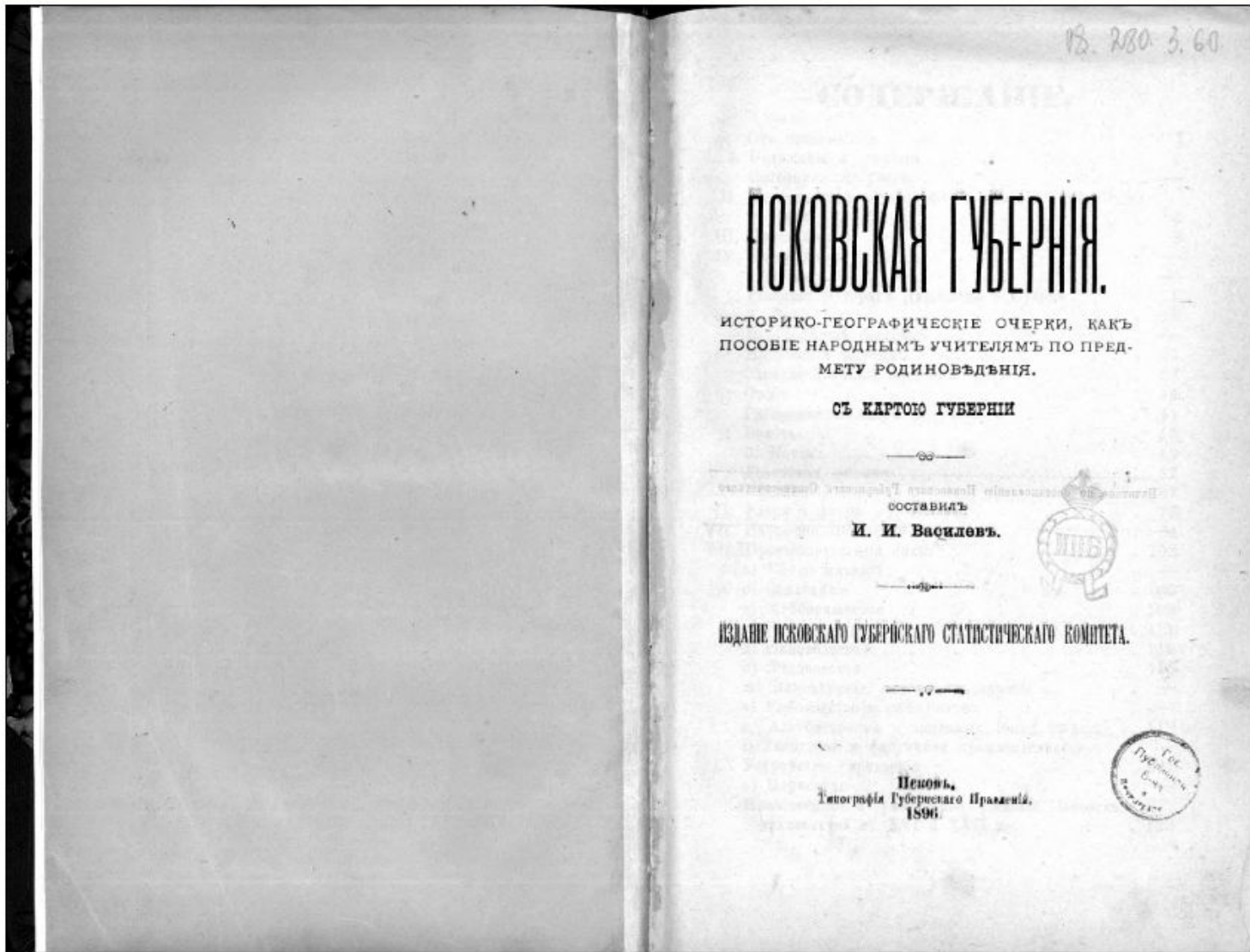
В 298

Венюков П.

Отложения девонской  
системы Европейской России:  
Опыт их подразделения и  
параллелизации.

СПб., 1884

(Извлечение из книги)



28.693.356 (рзп-470)

3-356

Б 671316

ЗАПИСКИ ИМПЕРАТОРСКОЙ АКАДЕМИИ НАУКЪ.  
MÉMOIRES  
DE L'ACADÉMIE IMPÉRIALE DES SCIENCES DE ST.-PÉTERSBOURG.  
VIII<sup>e</sup> SÉRIE.

ПО ФИЗИКО-МАТЕМАТИЧЕСКОМУ ОТДѢЛЕНЮ.

CLASSE PHYSICO-MATHÉMATIQUE.

Томъ XXV. № 2.

Volume XXV. № 2.

ПТИЦЫ  
ПСКОВСКОЙ ГУБЕРНИИ.

Н. Зарудный.

*(Доложено въ заседании Физико-Математическаго Отдѣленія 11 апрѣля 1907 г.).*

С.-ПЕТЕРБУРГЪ. 1910. ST.-PÉTERSBOURG.

671316

Ш 661

СТАТИСТИЧЕСКОЕ ОТДѢЛЕНІЕ ПСКОВСКОЙ ГУБЕРНСКОЙ ЗЕМСКОЙ УПРАВЫ.

# ОЗЕРА

## ПСКОВСКОЙ ГУБЕРНИИ

(ИХЪ ЕСТЕСТВЕННО-ИСТОРИЧЕСКАЯ ХАРАНТЕРИСТИКА И ЭКОНОМИЧЕСКОЕ ЗНАЧЕНІЕ).

*Съ картограммой озерныхъ районовъ.*

Составилъ *О. А. Шнапскій*, подъ ред. *Н. М. Кислянова*.

Областная библиотека  
гор. Псков  
Октябрьский пр. 7а

ПСКОВЪ.

Электрич. типо-литографія Губ. Земства.  
1912.

26.22(2p-4inc)

10851

2. дд. J II 2827.

ТРУДЫ  
СТУДЕНЧЕСКИХЪ НАУЧНЫХЪ КРУЖКОВЪ

Физико-математическаго факультета  
С.-Петербургскаго Университета.

Выпускъ IV—V.

TRAVAUX  
DES SOCIÉTÉS SCIENTIFIQUES DES ÉTUDIANTS

de la faculté des sciences naturelles et mathématiques

à l'Université de St. Petersburg.

Livraison IV—V.

Изданіе „Межкружковой Организаци“  
при С.-Петербургскомъ Университетѣ.

С.-Петербургъ.

1913.



2258 (2р31-4но)

п 889

PK

Пуринг Н.

Исследования флоры  
Псковской губернии  
за 1899 и 1900г.

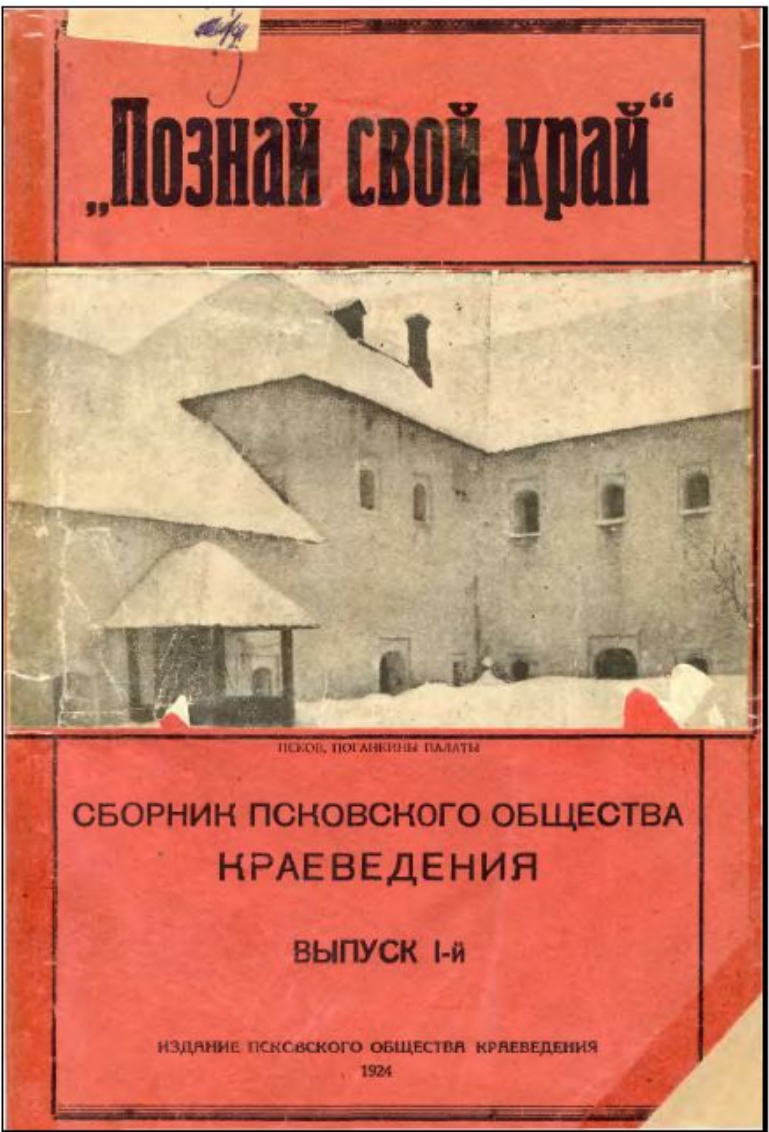
В

65.9 (2р - 4ПС) 34

Г 42

Л. Г. Гершанович  
Леса реки Локать

1925



47.32)

-82

С. С. С. Р.

Пролетарии всех стран, соединяйтесь!

ЦЕНТРАЛЬНОЕ СТАТИСТИЧЕСКОЕ  
УПРАВЛЕНИЕ

ПСКОВСКАЯ ГУБЕРНИЯ В МОНОГРАФИЧЕСКИХ ОЧЕРКАХ.

26.890(2P31-476)

6825

Ф. Б. БОРИСОВ.

ОБЩЕ-ГЕОГРАФИЧЕСКИЙ ОЧЕРК И АДМИНИСТРАТИВНОЕ  
ДЕЛЕНИЕ ПСКОВСКОЙ ГУБЕРНИИ.

Выпуск I.

Под руководством и редакцией и с предисловием  
В. А. ФЕОФАРОВА.

ИЗДАНИЕ

Управления Уполномоченного Ц. С. У. по Сев.-Зап. области.  
1925.

28.693.35 (2р 31-4лс) В

У-683

РК ПСКОВСКОЕ ОБЩЕСТВО КРАЕВЕДЕНИЯ.

АССЕКТОР

С. М. ЧИСТОВСКИЙ.

## ПТИЦЫ ПСКОВСКОЙ ГУБЕРНИИ

(„Каталог птиц Псковского краеведческого ест.-научного музея“ и „Промысловые или охотничья дичь Псковской губернии“).

— ■ ■ —

ПСКОВ.

Издание Псковского Общества Краеведения.  
1927.

31482

15496 5/8

26.326 (2рЖ-4ПС)  
Я474

Яковлева С.В.

Ловатский ледниковый  
язык. (Оттиск) —

„Труды советской секции  
международной ассоциации  
по изучению четвертичного  
периода (INQUA). Вып. 1.  
Л., 1937, с. 221-234.