

Способы обеспечения государственного стандарта по биологии выпускников 11 класса.

**Муниципальное общеобразовательное
учреждение
Рощинская средняя общеобразовательная школа
«Образовательный центр»
муниципального района Волжский Самарской
области
Учитель биологии
Ромакина О.В.
(высшая квалификационная категория)**

Миссия школы

Формирование успешной личности , способной к самоопределению и самореализации в современном мире

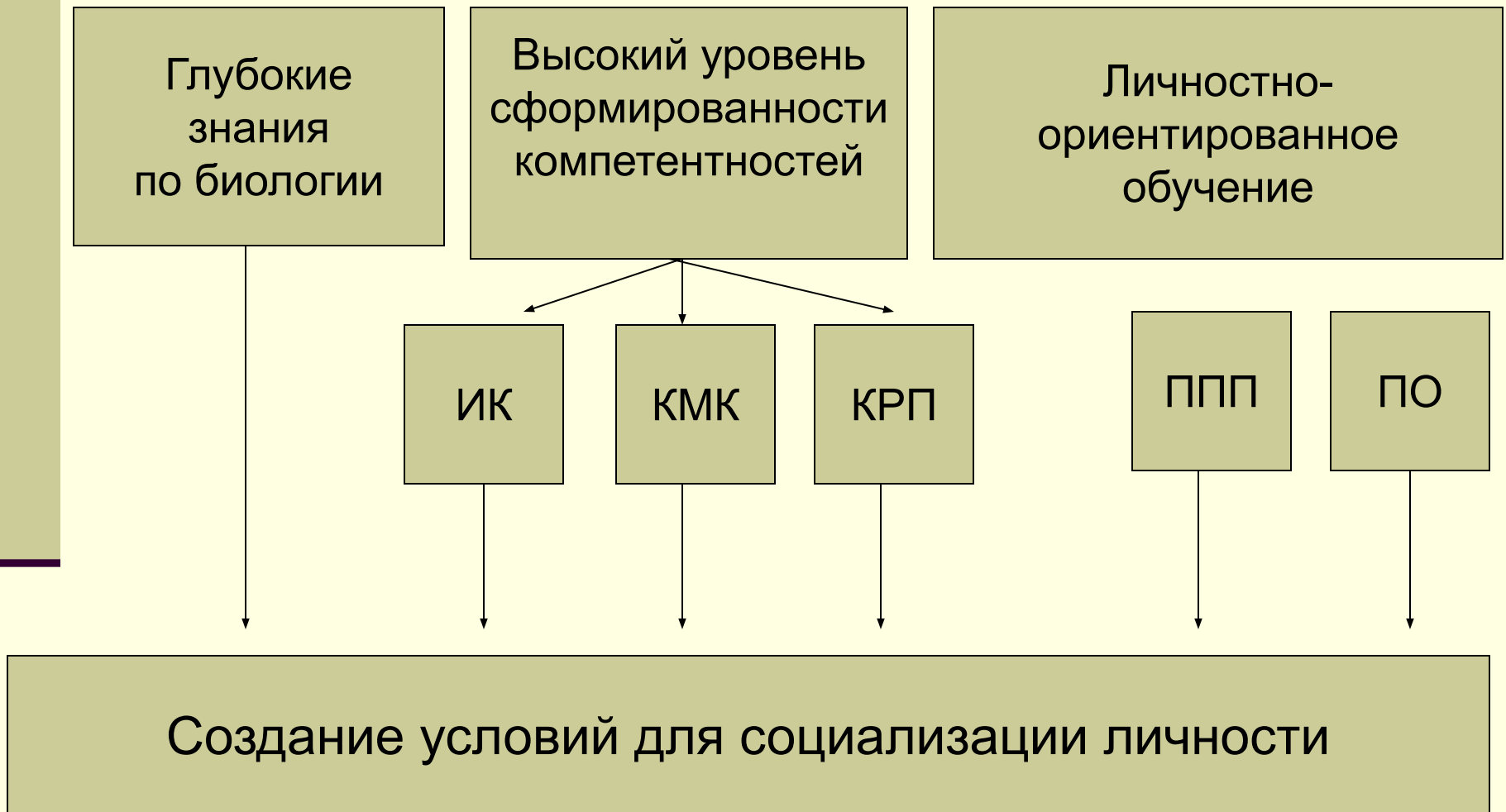
**Компетентная личность :
высокий уровень сформированности
ключевых компетентностей**

**Информационная
компетентность**

**Компетентность по
решению проблем**

**Коммуникативная
компетентность**

Модель выпускника- компетентная личность



Этапы работы:

- **Подготовка по разделам биологии 6-8 класс** (при составлении тестов использую вопросы из КИМов, уделяю особое внимание на вопросы, которые вызывают затруднения, на факультативных занятиях использую ИКТ и провожу лабораторные работы для расширения и углубления знаний)
- **Предпрофильная подготовка 9 класс.**
(в школе проводятся курсы предпрофильной подготовки с биологической направленностью: «Медицина – наука прошлого, настоящего и будущего», «Специальности биологического профиля»)
- **Профильная подготовка 10 – 11 классы.**
(в школе проводятся курсы профильной подготовки : «Молекулярные основы жизнедеятельности клетки», «Клетки и ткани», «Генетика человека»)

Этапы работы:

■ Проектная деятельность

проводится с 6 по 11 классы для формирования умений применять полученные знания в разных ситуациях, сравнивать, анализировать, обобщать, получать самостоятельно дополнительную информацию, что приводит к более глубоким и прочным знаниям по определенным темам (подготовка сообщений, рефератов, составление презентаций, выпуск газет по темам)

Профильное обучение

- Обеспечивает углубленную подготовку старшеклассников по выбранным ими дисциплинам.
- Образование становится более эффективным и индивидуализированным.
- Направлено на реализацию личностно-ориентированного учебного процесса.
- Дополнительная подготовка для сдачи единого государственного экзамена.
- Дополненный профильный учебный предмет становится в полной мере углубленным.

Профильное обучение

- Лабораторные работы расширяют и углубляют знания по предмету



Профильное обучение

- Используемый метод моделирования позволяет изучать какой-либо объект или процесс на основе исследования его копии.
- Стимулируется познавательная деятельность самих ребят, повышаются их усилия в овладении знаниями.



Профильное обучение

- Использование информационных технологий формирует «визуальное мышление», повышает информативность и эффективность усвоения материала.
- Защита презентаций, созданных учащимися.



Из опыта работы.

- Данные курсы помогают углубить знания по теме «Клетка как биологическая система», которая вызывает особые затруднения у выпускников на ЕГЭ по биологии.
- Особое внимание уделяю заданиям блока В, где необходимо установить последовательность или установить соответствие.
- В темах: «Метаболизм», «Деление клетки» уделяю внимание учащимся не только на сопряженность многих процессов, но и на их разграничение и поэтапность протекания.
- В КИМы включены биологические задачи по цитологии и молекулярной биологии двух типов: расчетные задачи и задачи, требующие рассуждений, обоснования и доказательств. Уделяю внимание подробному описанию хода решения.
- Отрабатываю с учащимися план решения генетических задач и примеры их оформления.

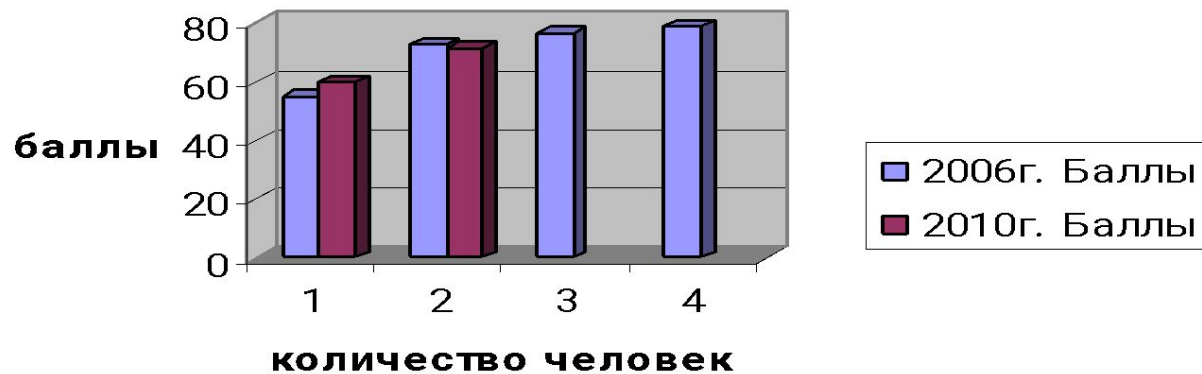
Типичные ошибки выпускников.

- Ошибки, основанные на бытовом уровне знаний.
- Ошибки, связанные с неточным усвоением биологических понятий.
- Ошибки, связанные с трудностями запоминания фактологического материала.
- Ошибки, основанные на подмене понятий.
- Логические ошибки.
- Ошибки, связанные с технологией экзамена.

Анализ результатов ЕГЭ за прошлые ГОДЫ.

2006-2007уч.год сдавало 4 человека: 55,73,77,79 баллов.

**Диаграмма баллов ЕГЭ по биологии
выпускников 2006г, 2010г. Учитель
Ромакина О.В.**



Спасибо за внимание