

ООО «МЖКпроектстрой»

650992.г. Кемерово, ул. 50 лет Октября,11. тел 8(3842)75-85-54
mgk2005@bk.ru

Технология скоростного строительства

- ООО «МЖКпроектстрой» разработал проект жилого дома в каркасно-панельном исполнении для г.Кемерово. Здание представляет собой пространственный каркас с жесткими узлами, состоящий из железобетонных колонн и связующих ригелей сечением 300 x 300, перекрытия выполнены из железобетонных пустотных плит перекрытия опирающихся на ригели. В качестве несущих стен, между нижележащими и вышележащими перекрытиями вертикально установлены (на попа) соответствующей длины пустотные плиты перекрытия (стеновые панели), опирающиеся на перекрытие внизу и соединенные с ригелями вверху.
- Все элементы домокомплекта (колонны, ригели, плиты перекрытия и стеновые панели) изготавливаются практически на любом заводе ЖБИ в стандартной опалубке свай и пустотных плит перекрытия. В настоящее время по данному конструктиву построено четыре трехэтажных жилых дома в г. Кемерово на ул. Суворова. Скорость возведения коробок этих домов составила 3 месяца при помощи одного автомобильного крана, что по трудозатратам аналогично панельному домостроению, вместе с тем, рассматриваемый конструктив обеспечивает гибкость планировок помещений и снижение объема бетона (до 25%) на возведение коробки жилого дома, за счет уменьшения толщины стен и перекрытий, в панельном исполнении -160 мм., в каркасно-панельном -110 мм (приведенная толщина пустотных плит перекрытия). Построенные жилые дома перезимовали, показали хорошие теплотехнические характеристики.
- В настоящее время, разработан проект 5-ти этажного 40 квартирного жилого дома , который прошел экспертизу в НИИЖБе им. Гвоздева г. Москва. Мы готовы на территории г. Кемерово и севера Кемеровской области привязать этот проект в виде блок-секций в 20, 40 и 60 квартир. Стоимость одного метра квадратного продаваемой площади жилья возведенной железобетонной коробки дома (без фундамента) составляет 7000 рублей.

<https://www.facebook.com/MJKproektstroj>

3-х этажный, 12-и квартирный жилой дом на ул. Суворова ,24 г. Кемерово





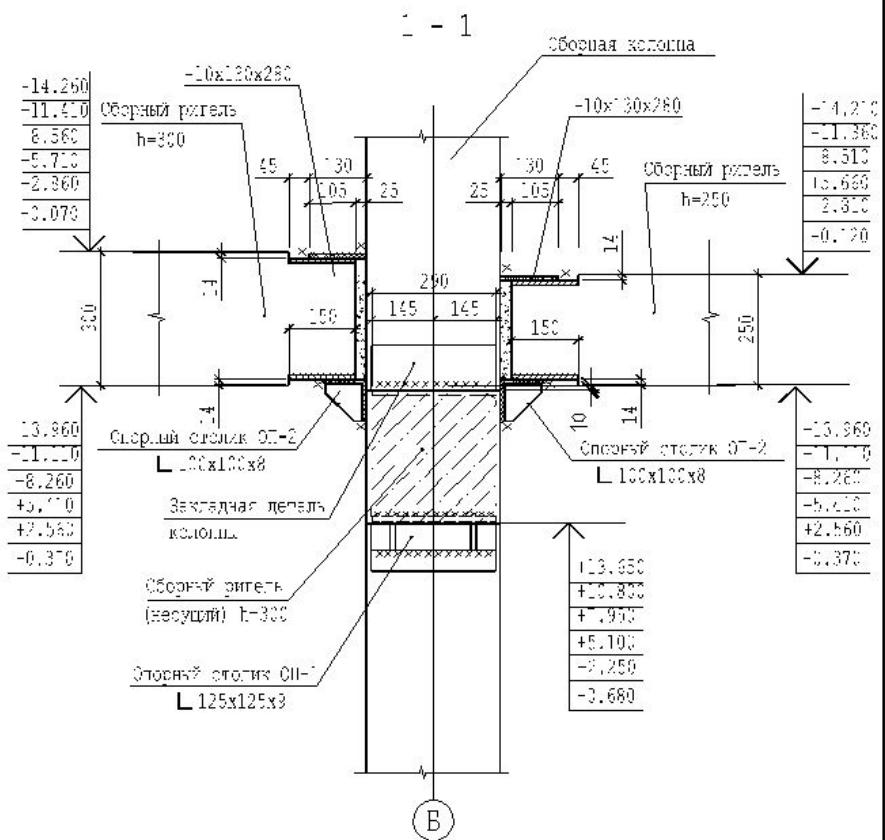
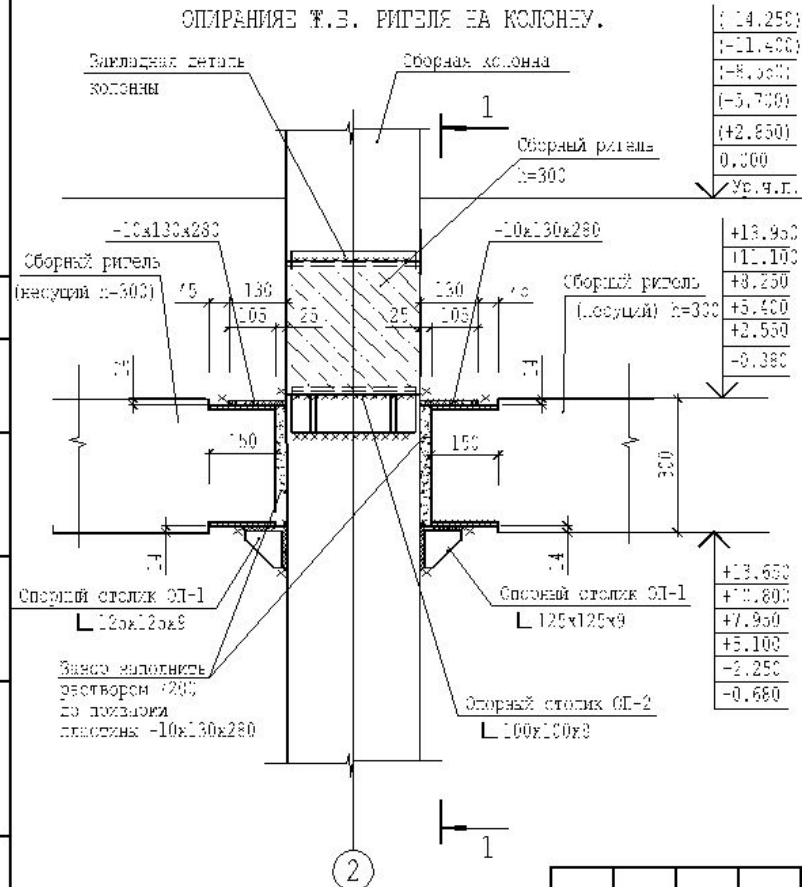








УЗЕЛ 4.
ОПИРАНИЕ Ж.Б. РИГЕЛЯ НА КОЛОННУ.



Согласовано

Взам. инв. №
Подп. и дата.
Инв. № подл.

1. Сварку производить электродами типа С42А, ГОСТ 9467-75
2. Сварку производить угловым швом по ГОСТ 5264-80
3. Количество сварных швов на узел - 5 шт.
4. Высота катета сварного шва - 8 мм.
5. Окрасочный слой лакокрасочный при сварке восстановить нанесением эмали ПФ-115 ГОСТ 6465-76

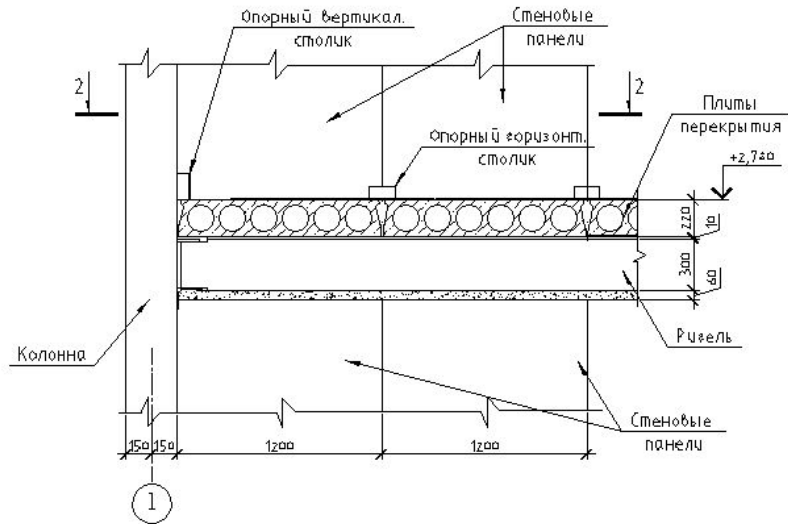
Изм.	Кол.уч.	Лист	№ док.	Подп.	Дата
Гл. констр.				Харин А.П.	
Проверил				Харин А.П.	
Исполнит.				Гоппе И.М.	
Норм.контр.				Гоппе И.М.	

2011-10-КЖ.У			
5-ти этажный 40 квартирный жилой дом в г. Кемерово.			
(надземная часть)	Стадия	Лист	Листов
	ПД	5	
Узел 4. Опирание ж.б ригелей на колонну		ООО "МЖКпроектстрой" г. Кемерово.	

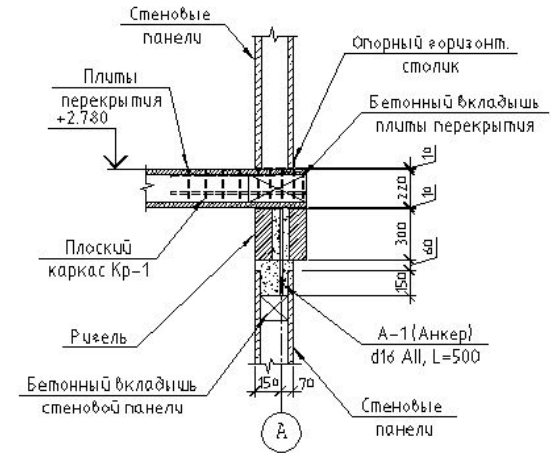
Копирова

A4

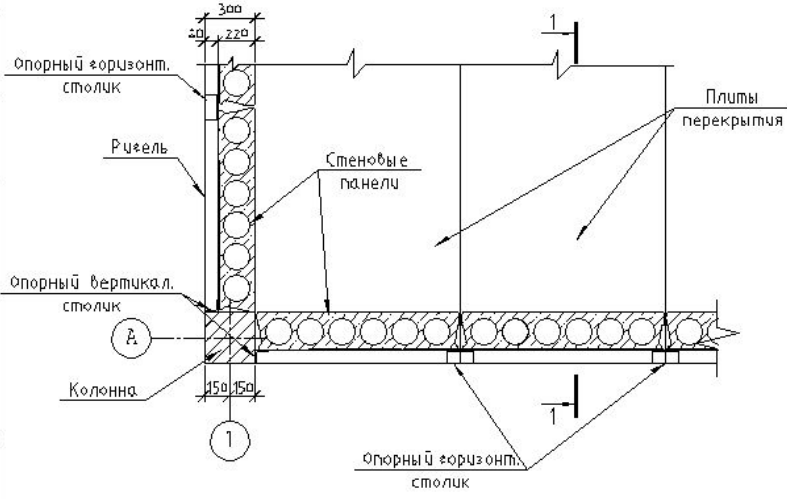
УЗЕЛ 5



1-1



2-2



Согласовано

Взам. инв. №

Листы и дата

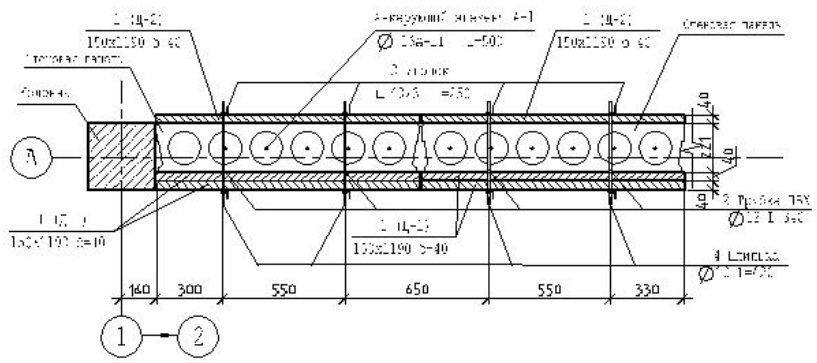
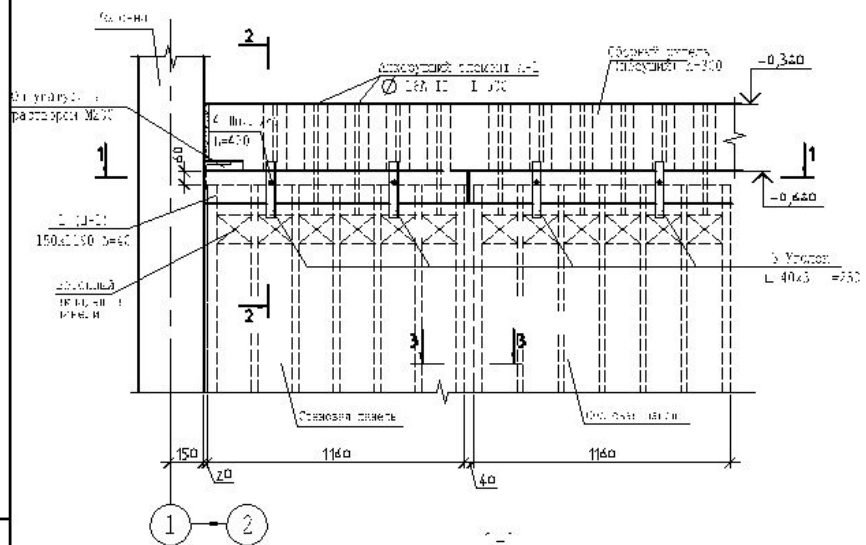
Инд. № лист

					2011-10-КЖ.У				
					5-ти этажный 40 квартирный жилой дом в г. Кемерово.				
Изм.	Кол.уч.	Листы	№ док.	Подп.	Дата	(надземная часть)	Стадия	Лист	Листов
Гл. констр.	Харин А.П.						ПД	6	
Проверил	Харин А.П.								
Исполнил	Голле И.М.								
Норм. центр	Голле И.М.					Узел 5. Опирание стеновой панели по оси 1, А.	ООО "МЖКпроектстрой" г. Кемерово.		

Копировал

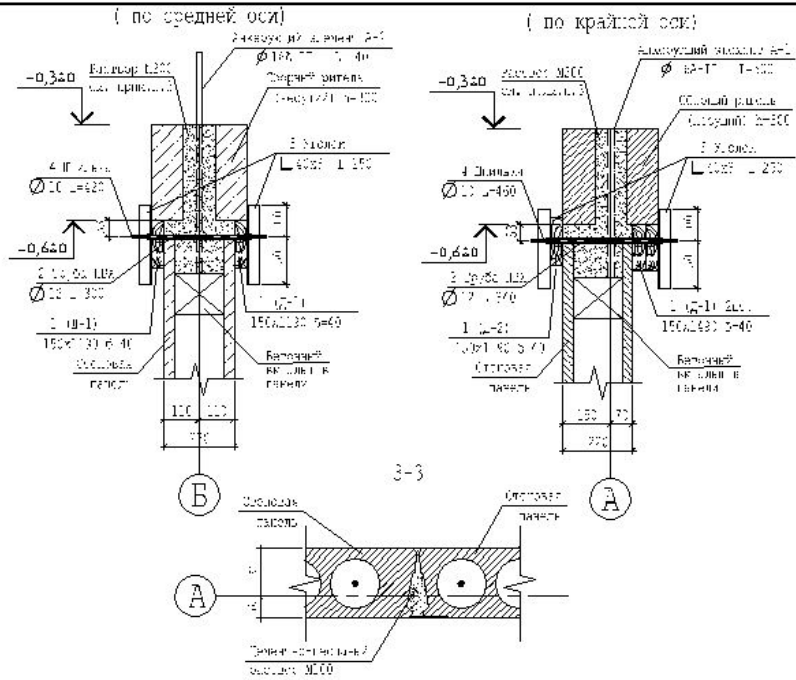
А3

СПЕЦИФИКАЦИЯ ЭЛЕМЕНТОВ НА ОПАЛУБКУ ОДНОЙ СТЕНОВОЙ ПАНЕЛИ



Способ установки стеновых панелей.

1. Стеновые панели при помощи монтажного приспособления установить в проектное положение на постель из цементно-песчаного раствора М200 (см. лист 2011-10-КЖУ листы 6, 7)
2. При помощи двух досок поз. 1, шпильки поз. 4 и уголок поз. 3 закрепить панель к ригелю, шпильки при этом пропустить через трубку ПВХ Ф12 поз. 2. (см. сечение 2-2)
3. Монтажное приспособление снять после прикрепления панели к ригелю.



Спецификация элементов на опалубку одной стеновой панели.

Поз.	Обозначение	Наименование	Кол.	Масса, ед., кг	Примечание
1	2011-10-КЖИ лист 10	Доска 150x40 L=1190	3		
2		Труба ПВХ Ф15 L=340	2		не ввозвр.
3	2011-10-КЖИ лист 9	Уголок 40x3 L=250	4		
4	ГОСТ 1759.0-27	Шпилька М10 L=460	2		
5	ГОСТ 1759.0-27	Шайба М10	4		
6	ГОСТ 1759.0-27	Гайка М10	4		

2011-10-КЖ.У

5-ти этажный 40-квартирный жилой дом
в г. Кемерово.

Изм.	Кол.уч.	Лист	И.дек.	Подп.	Дата	Стация	Лист	Листов
Гл. констр.		Харин А.П.				ПД	15	
Проектир.		Харин А.П.						
Исполнит.		Галле И.М.				000" МЖКпроектстрой" г. Кемерово.		
Норм.контр.		Галле И.М.						

Копиривал

А3

Создано

Взам. инв. №

Подп. и дата

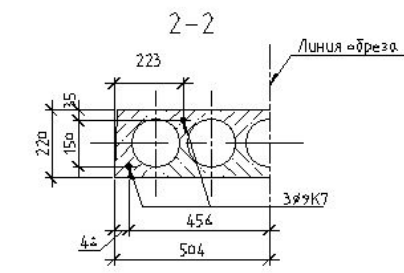
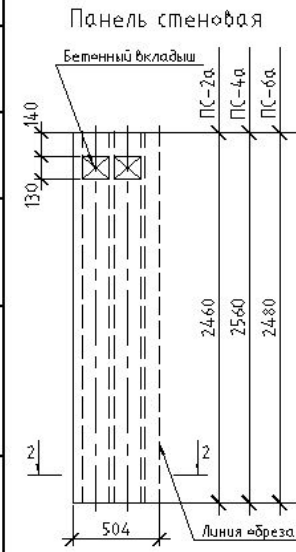
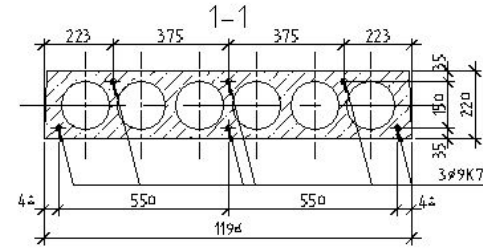
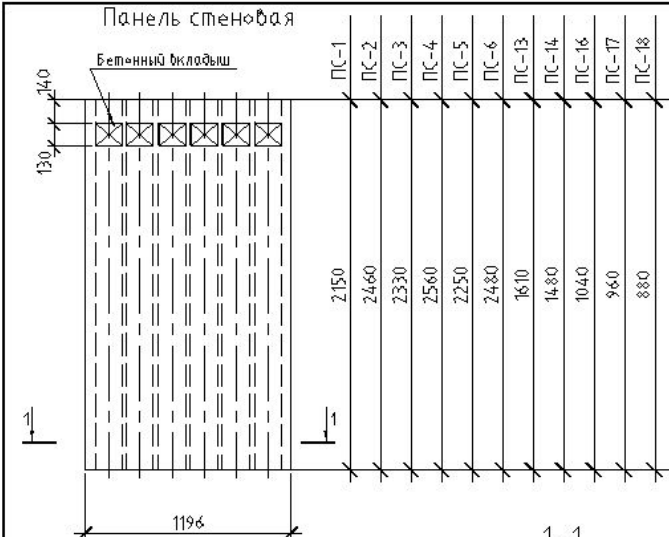
Инв. № подл.

Согласовано

Взам. инв. №

Лист № док.

Изм. №



Спецификация

Поз.	Обозначение	Наименование	Кол.	Длина каната, г.м на шт.	Объем бетона, м3 на шт.	Примечание
ПС-1	Шифр 3570 АГП 34-КЖИ	ПБ 22--9К7 Т L=2150	63	12,9	0,34	прим.4
ПС-2	— // —	ПБ 25--9К7 Т L=2460	31	14,76	0,39	— // —
ПС-3	— // —	ПБ 24--9К7 Т L=2330	44	13,92	0,37	— // —
ПС-4	— // —	ПБ 26--9К7 Т L=2560	23	15,36	0,40	— // —
ПС-5	— // —	ПБ 23--9К7 Т L=2250	176	13,5	0,35	— // —
ПС-6	— // —	ПБ 25--9К7 Т L=2460	92	14,22	0,39	— // —
ПС-13	— // —	ПБ 14--9К7 Т L=1410	12	2,16	0,22	— // —
ПС-14	— // —	ПБ 15--9К7 Т L=1460	2	10,62	0,24	— // —
ПС-16	— // —	ПБ 11--9К7 Т L=1040	26	6,24	0,14	— // —
ПС-17	— // —	ПБ 10--9К7 Т L=960	106	5,76	0,15	— // —
ПС-18	— // —	ПБ 9--9К7 Т L=880	2	5,22	0,14	— // —
ПС-2а	— // —	ПБ 25--9К7 Т L=2460 В=504	2	4,92	0,16	— // —
ПС-4а	— // —	ПБ 26--9К7 Т L=2560 В=504	2	5,12	0,17	— // —
ПС-6а	— // —	ПБ 25--9К7 Т L=2460 В=504	2	4,96	0,16	— // —

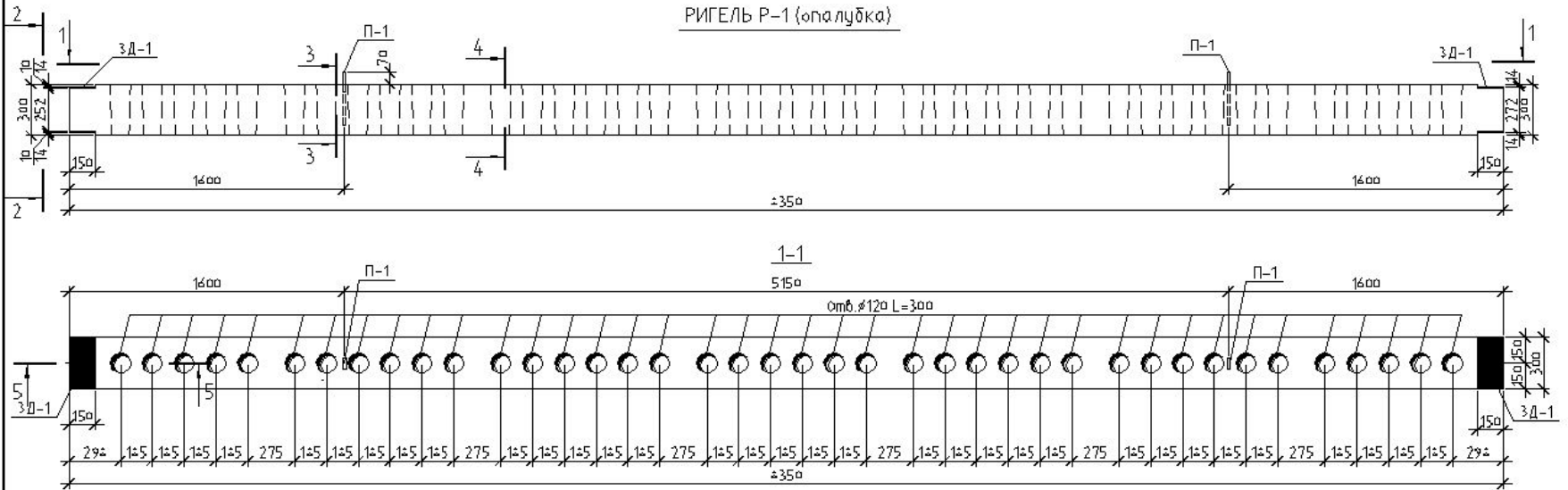
1. Панели изготовить из бетона марки В20.
2. Армирование выполнить в соответствии с данным чертежом.
3. Бетонные вкладыши выполнять по указаниям серии 1.141-1 вып. 64
4. Армирование панелей ПС выполнить преднапряженными канатами φ9К7. Предварительное напряжение всех 6 канатов составляет σ=5 кг/см2

						2011-10-КЖ.И-П		
						Стеновые панели ПС-1-6, ПС-13-18		
Изм.	Кол.уч.	Лист	№ док.	Подп.	Дата	Лист 2	Лист 6	Масштаб
Гл.констр.	Харин					ООО "УЖИПроекты" г. Кемерово		
Проектир.	Харин							
Разраб.	Голпе							
Н.контр.	Голпе							

Копировал

А3

РИГЕЛЬ Р-1 (опалубка)



Ведомость расхода стали, кг

Марка элемента	Изделия арматурные			Изделия закладные					Итого			
	Арматура класса			Арматура класса			Прокат марки			Итого		
	AIII			AII		Лист						
	ГОСТ 5741-42*			ГОСТ 5741-42*			ГОСТ 19903-74*					
φ2	φ16	Итого	φ16	φ14	Итого	-10	-	Итого				
Ригель Р-1	20,62	52,02	72,76	72,76	3,06	2,42	5,42	14,12	-	14,12	19,6	92,36

Спецификация элементов ригеля Р-1

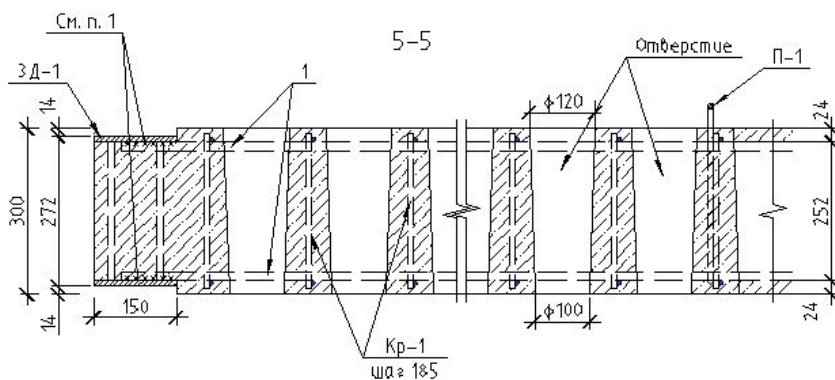
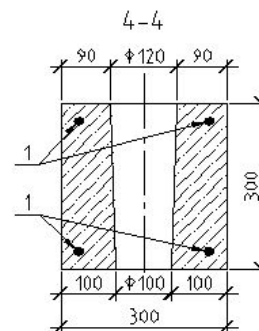
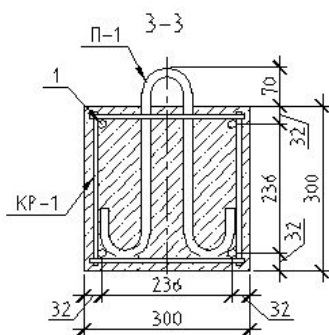
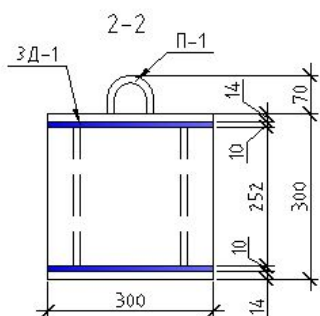
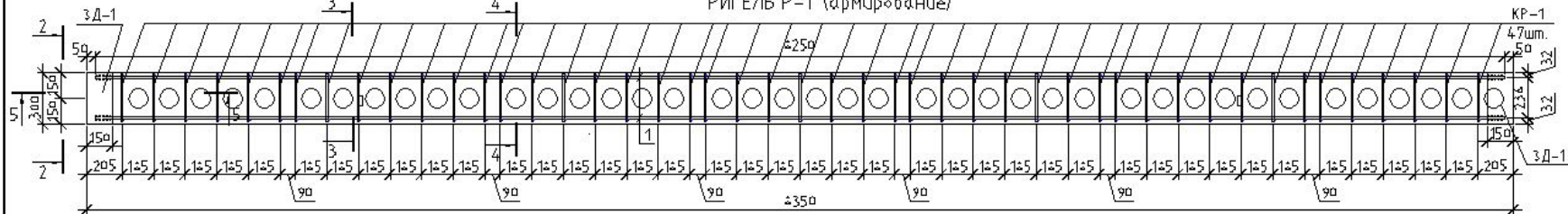
Поз.	Обозначение	Наименование	Кол.	Масса, ед., кг	Примечание
Кр-1	2011-10-КЖ.И-Р лист 22	Каркас Кр-1	47	0,44	20,62
ЗД-1	2011-10-КЖ.И-Р лист 25	закладная деталь ЗД-1	2	4,27	16,54
П-1	2011-10-КЖ.И-Р лист 24	Петля П-1	2	1,53	3,06
1	ГОСТ 5141-42	φ16 L=4250	4	13,02	52,02
		Бетон В20 F35		0,64	м3

Изм.	Контр.	Лист	№ док.	Подп.	Дата	2011-10-КЖ.И-Р			
						Ригель Р-1 (опалубка)	Стальная	Масса	Масштаб
							ПД	1600кг.	
							Лист 2	Листов	
							ООО "НИИПроектстрой" г.Киев		

Копировал

А3

РИГЕЛЬ Р-1 (армирование)



1. Закладную деталь 3Д-1 приварить к пространственному каркасу швом по ГОСТ 14098-91-Н1-Рш, с двух сторон длиной шва 100мм. Кшв=10мм.
Сварку производить электродами Э42. ГОСТ 9467-75.

					2011-10-КЖ.И-Р				
Изм.	Кол. у.	Лист	№ док.	Подп.	Дата	Ригель Р-1 (армирование)	Стадия	Масса	Масштаб
Гл. констр.	Харин						ПД		
Проверил	Харин						Лист	3	Листов
Исполн.	Гелле						<i>ООО "НИИПроектстрой" Кемерово</i>		
Н.констр.	Гелле								

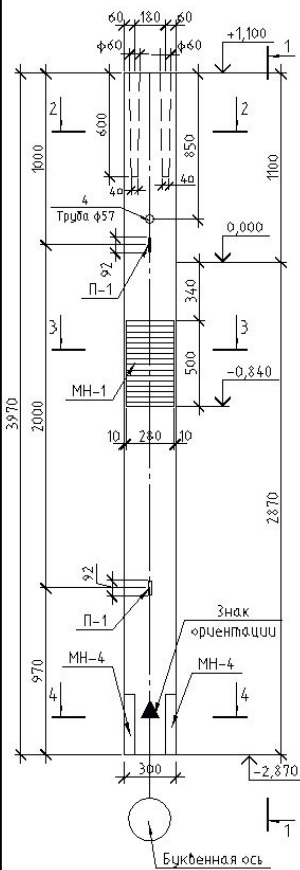
Копировал

А3

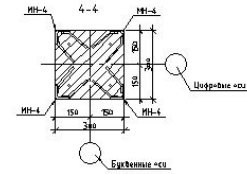
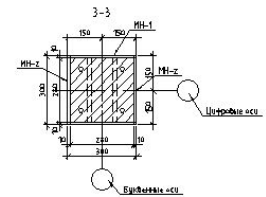
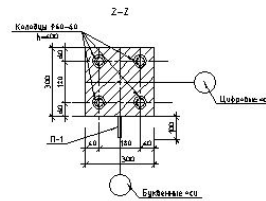
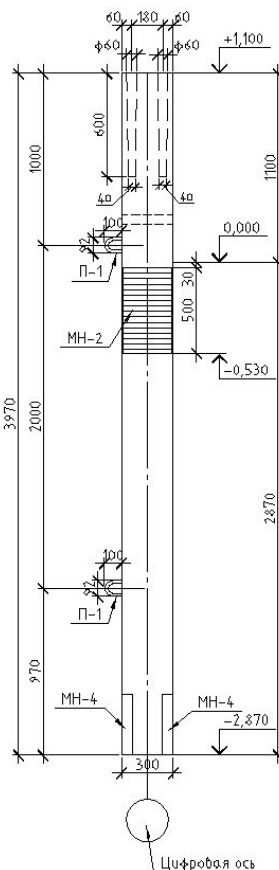
Соед. лосовано

№д. № разл. | Подп. и дата | Взам. шиф. №

Колонна К-1



1-1



1. Ведомость чертежей комплекта КЖ.И-К см. лист 1.
2. Армирование колонны К-1 см. лист 3.

Ведомость расхода стали, кг

Согласовано
Взам. инв. №
Подп. и дата
Инв. № инв.

Марка элемента	Изделия арматурные							Изделия закладные											
	Арматура класса							Арматура класса			Прекрат марки								
	AIII		BП-1					A I	A III	Лист		Уголок		Труба					
	57±1-±2*	6727-±0								ГОСТ 5741-±2*		ГОСТ 19903-74	ГОСТ 4509-93	ГОСТ 4732-74					
φ12	φ14	φ16	Итого	φ5	φ3	Итого	φ16	φ2	φ16	Итого	100x100	Итого	40x50	Итого	φ57x4	Итого			
Колонна К-1	z1	11z	z11z	53,3z	1,7z	1,3	3,0z	54,3z	4,2z	0,2	10,4	15,4z	4z	4z	6,2	6,2	2,9	2,9	49,1z

2011-10-КЖ.И-К.

Изм.	Лист	№ докум.	Подп.	Дата
Гл. констр.	Хорош А.П.			
Проектир.	Хорош А.П.			
Выполнил	Дьячкова Н.Т.			
Нормировщик	Голпе И.М.			

Колонна К-1

Лист	Масса	Масштаб
2	890 кг.	
Лист 2 Листов 25		
ООО "МЖПроектстрой" г. Кемерово.		

Опалубочный чертёж.



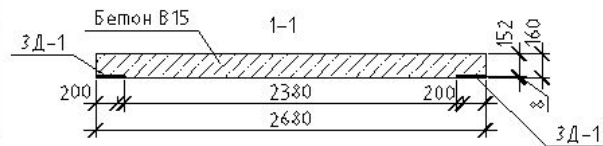
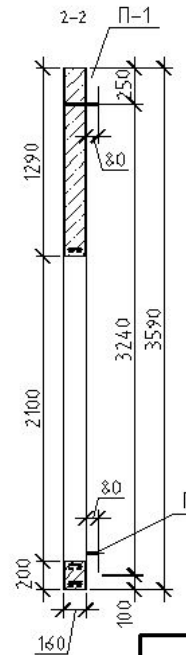
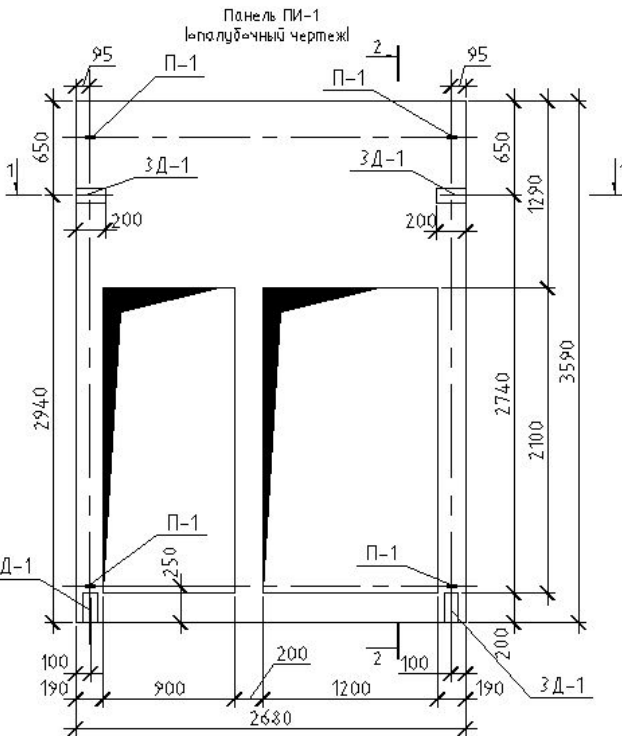
Спецификация элементов

Поз.	Обозначение	Наименование	Кол.	Масса ед., кг	Примечание	
Сборочные элементы						
1	ГОСТ 5741-42"	Ф16 АIII L=3550	12	5,42	47,44	
2	ГОСТ 5741-42"	Ф16 АIII L=2640	4	4,12	25,02	
3	2011-10-КЖИ-ПИ лист 4	Скоба	105	0,02	2,4	
П-1	2011-10-КЖИ-ПИ лист 9	Петля монтажная П-1	4	1,44	5,76	
С-1	ГОСТ 23279-45	Сетка 4 $\frac{\varnothing 58 \text{ рп } 150 \times 150}{\varnothing 58 \text{ рп } 150 \times 150}$ 2640x357	2	20,72	41,44	
ЗД-1	2011-10-КЖИ-ПИ лист 10	Закладная детали ЗД-1	4	1,44	5,44	
Материалы						
				Бетон класса В 15,	0,43	м3

Ведомость расхода стали, кг на панель ПИ-1

Марка элемента	Изделия арматурные				Изделия закладные						Итого
	Арматура класса				Арматура класса		Прокат марки		Итого	Итого	
	Вр-1	АI	АIII	Всего	АI	АIII	Лист				
	ГОСТ 5741-42"				ГОСТ 5741-42"		ГОСТ 19903-74"				
	Ø5	Ø2	Ø16	Ø16	Ø12	Итого	2	Итого			
Панель ПИ-1	41,44	2,4	92,52	142,36	5,76	0,2	4,56	5,04	5,04	11,60	153,94

						2011-10-КЖИ-ПИ			
Изм.	Кол. уч.	Лист	№ док.	Подп.	Дата	Плита индивидуальная ПИ-1 (опалубочный чертеж)	Стандия	Масса	Масштаб
								рп	2200
Гл. констр.	Харин А.П.						Лист 2	Листов	
Проектир.	Харин А.П.						ООО "МЖКпроектстрой" г. Кемерово.		
Исполнит.	Киселев ИМ								
Норм. контрол.	Гелле ИМ								

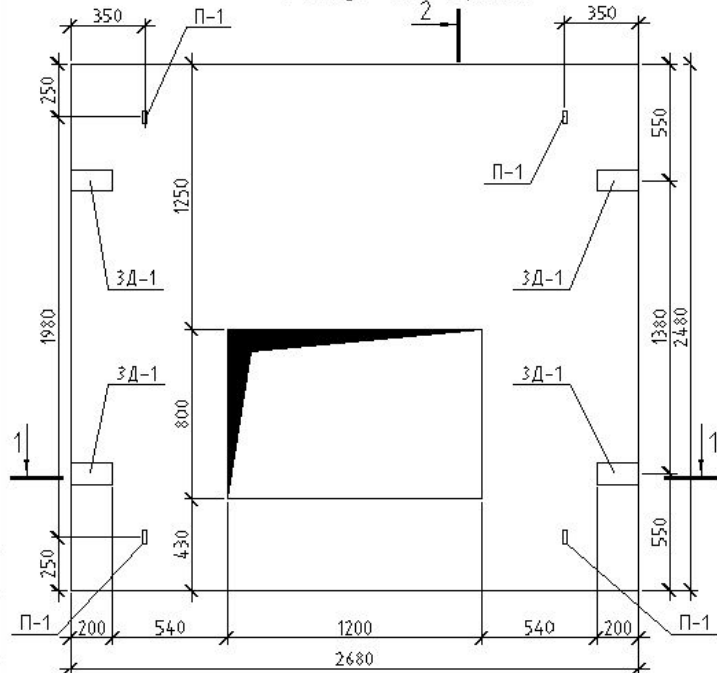


- Плоские каркасы выполнить из отдельных стержней поз. 1, 2 и скоб поз. 3 при помощи вязальной проволоки.
- Монтажные петли П-1 крепить при помощи вязальной проволоки к сетке С-1.
- Проемы 800x2100 и 1200x2100 в сетке вырезать по месту.

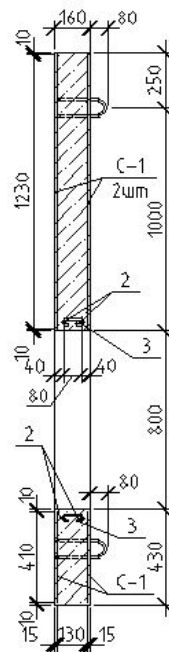
Копиривал

А3

Панель ПИ-2
(опалубочный чертеж)



2-2

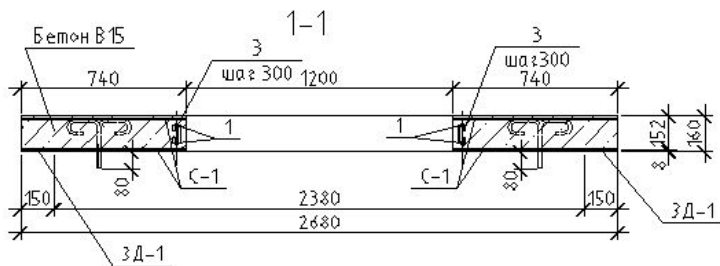


Спецификация элементов

Поз.	Обозначение	Наименование	Кол.	Масса ед., кг	Примечание
Сборочные элементы					
1	ГОСТ 5741-82*	Ф16 АIII L=2440	4	3,25	15,4
2	ГОСТ 5741-82*	Ф16 АIII L=2440	4	4,12	25,02
3	2011-10-КЖ.И-ПИ лист 4	Скоба	36	0,02	2,22
П-1	2011-10-КЖ.И-ПИ лист 9	Петля монтажная П-1	4	1,44	5,76
С-1	ГОСТ 23279-85	Сетка 4С Ф58рп 150x150 Ф58рп 150x150 244x244	2	14,70	29,40
ЗД-1	2011-10-КЖ.И-ПИ лист 10	Закладная деталь ЗД-1	4	1,44	5,44
Материалы					
Бетон класса В 15,			0,91		нз

Ведомость расхода стали, кг на панель ПИ-2

Марка элемента	Изделия арматурные			Всего	Изделия закладные			Всего	Итого		
	Арматура класса				Арматура класса		Прекаст марки				
	Вр-1	АI	АIII		АI	АIII	Лист				
	ГОСТ 5741-82*				ГОСТ 5741-82*		ГОСТ 19903-74*				
	φ5	φ8	φ16	φ16	φ12	Итого	-2	Итого			
Панель ПИ-2	29,40	2,22	40,42	72,74	5,76	0,2	6,54	5,04	5,04	11,60	24,34



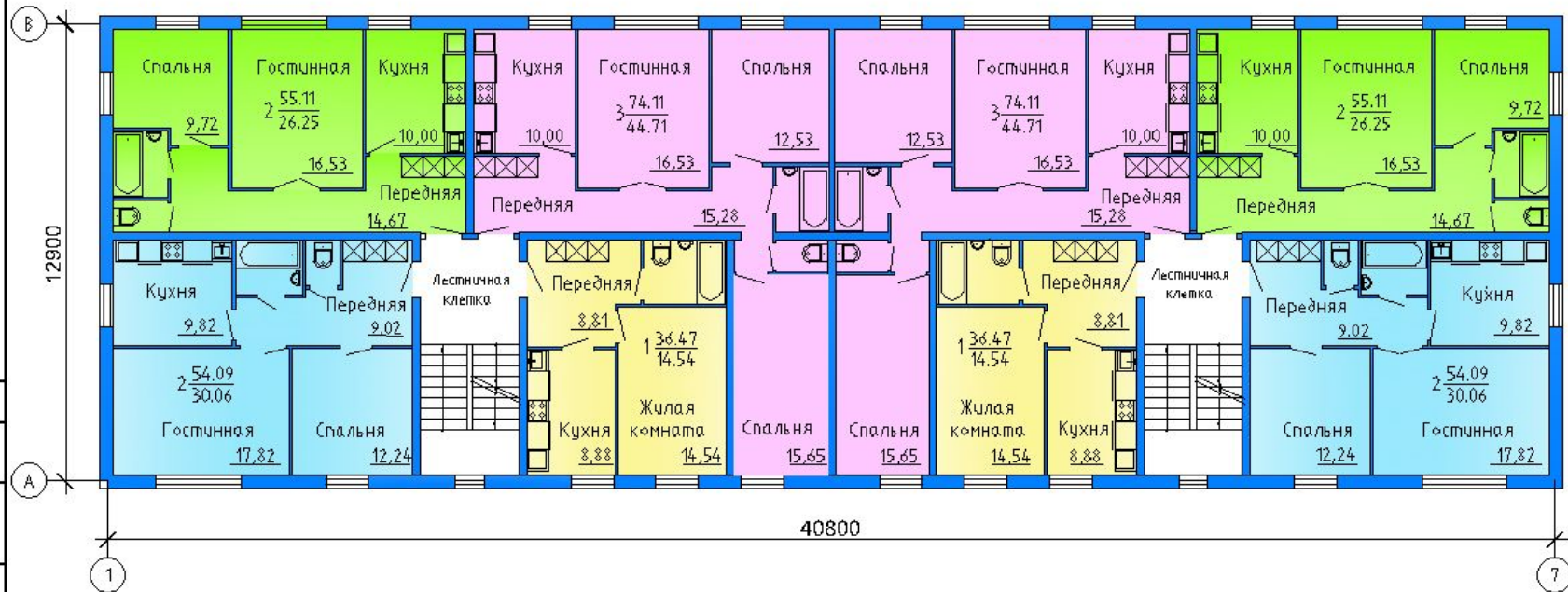
1. Плоские каркасы выполнять из отдельных стержней поз. 1, 2 и скоб поз. 3 при помощи вязальной проволоки.
2. Монтажные петли П-1 крепить при помощи вязальной проволоки к сетке С-1.
3. Проемы 800x1200 в сетке вырезать по месту.

2011-10-КЖ.И-ПИ					
Изм.	Вып.	Лист	№ док.	Подп.	Дата
Плита индивидуальная ПИ-2 (опалубочный чертеж)					
Гл. констр.		Харин А.П.			
Проверил		Харин А.П.			
Исполнит		Гелле ИМ			
Норм. контр.		Гелле ИМ			
Стандия			Масса	Масштаб	
рп			22,75		
Лист 4			Лист 6		
ООО "МЖКпроектстрой" г. Кемерово.					

Копировал

А3

План типового этажа



Соединено

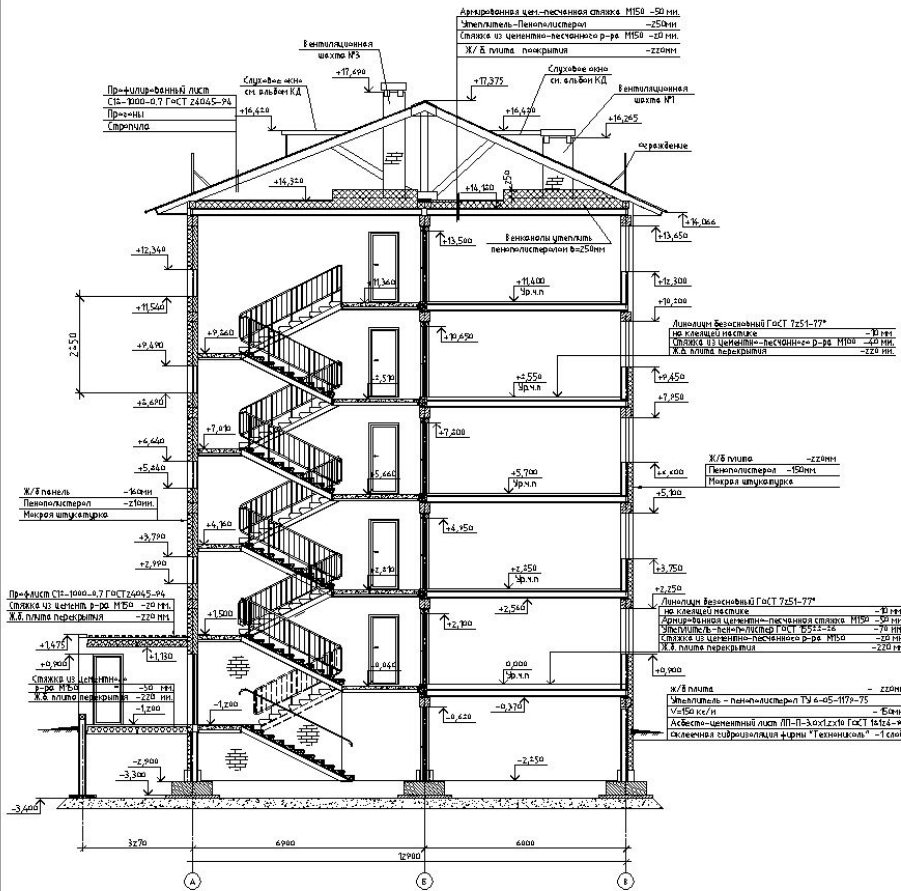
№ п. л. отд.	Подп. и дата	Взам. инв. №

2011-10-AP						
5-ти этажный 40 квартирный жилой дом в г. Кемерово						
Изм.	Км.уч.	Лист	№ док.	Подп.	Дата	Стация
Гл. констр.	Харин А.П.					Лист
Проектир.	Харин А.П.					Листов
Исполнитель	Киселев И.М.					пд
Норм. контр.	Гегле И.М.					5
План типового этажа.						ООО "МЖКпроектстрой" Кемерово

Копировал

A3

1-1



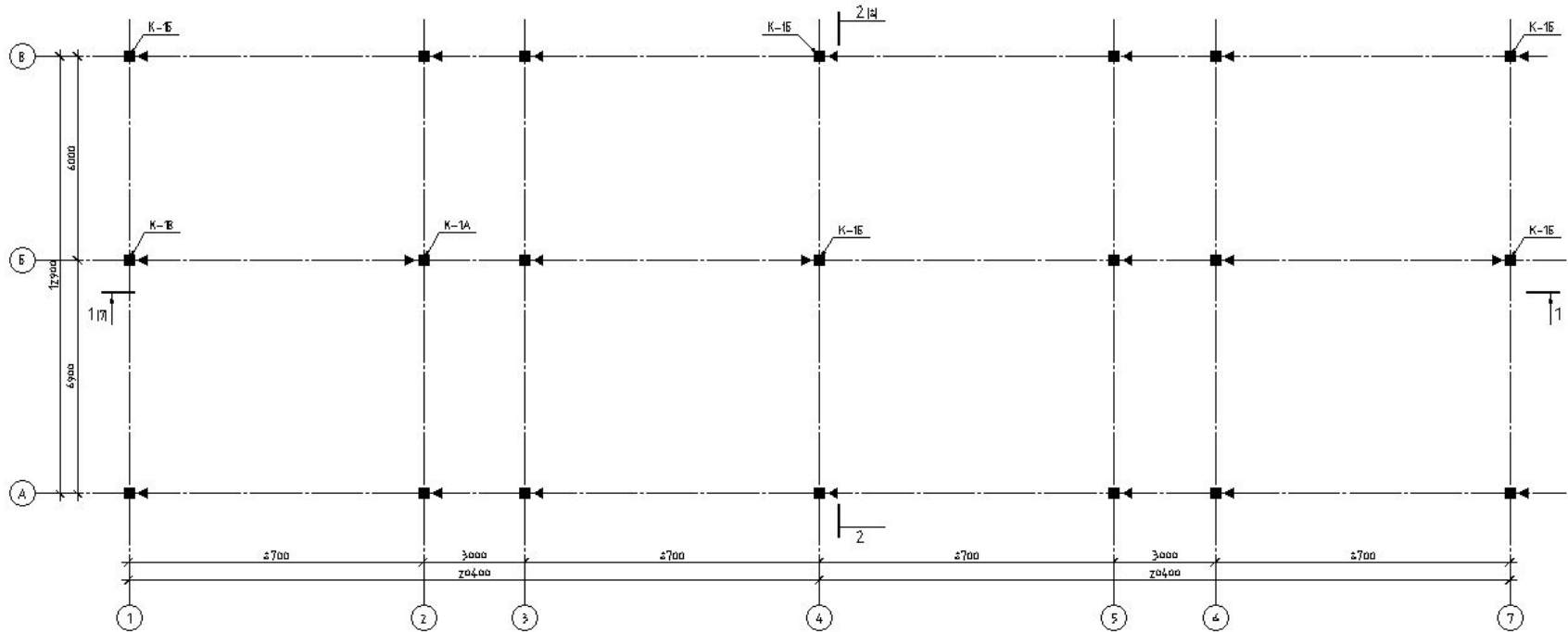
Согласовано

№ п.п.	Имя, Ф.И.О.	Подпись	Дата
1	Ван. Ф.И.		

				2011-10-AP				
				5-ти этажный 40 квартирный жилой дом в с. Кемерово				
Изм.	Кол. уч.	Лист	№ Фак.	Подп.	Дата	(наземная часть)		
Проектир.			Харин А.П.					
Исполнитель			Киселев И.М.					
Формингпр			Голыев И.И.			Разрез 1-1		
						Стрелка	Лист	Листов
						ПД	10	
						ООО "МЖКпроектстрой" Кемерово		

AP-10

Схема колонн первого яруса



Условные обозначения:
 ← положение знака ориентации колонн в плане.

Спецификация к схеме расположения колонн первого яруса.

Поз.	Обозначение	Наименование	Кол.	Масса, ед., кг	Примечание
K-1	2011-10-КЖ.И-К лист 2	Колонна K-1	14	290	
K-1A	2011-10-КЖ.И-К лист 4	Колонна K-1A	1	290	
K-1B	2011-10-КЖ.И-К лист 11	Колонна K-1B	5	290	
K-1B	2011-10-КЖ.И-К лист 14	Колонна K-1B	1	290	

Примечание:

1 Все не замаркированные колонны K-1.

						2011	2011-10-КЖ.1			
							5-ти этажный 40 квартирный жилой дом в г. Кемерово.			
Изм.	Кол. ур.	Лист	№ док.	Подп.	Дата		(надземная часть)	Стадия	Лист	Листов
Гл. констр.	Харин А.П.							ПД	2	
Проверил	Харин А.П.							000" МЖКпроектстрой" г. Кемерово.		
Исполнит.	Гелле И.М.									
Норм. центр	Гелле И.М.						Схема расположения колонн первого яруса			

Копиребал

А3

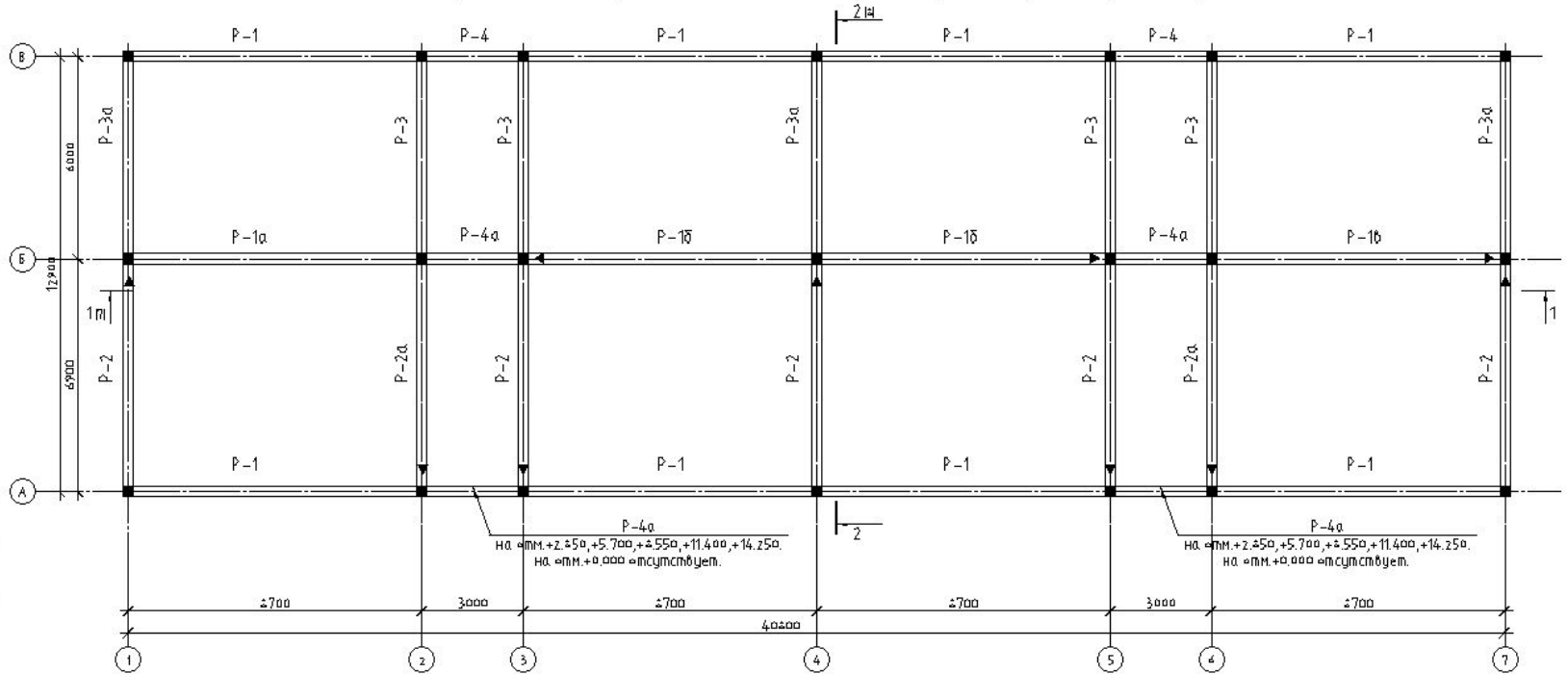
Соединено

Взам. инв. №

Подп. и дата

Инв. № подл.

Схема расположения ризелей на отм. 0.000, +2.850, +5.700, +8.550, +11.400, +14.250.



Условные обозначения.

← положение знака ориентации ризеля в плане.

Примечание:

1. Спецификация см. КЖ.1 лист 13.
2. Ризели после приварки к опорным столбикам подпереть в середине инвентарной стойкой с целью ликвидации прогиба. Затем замонолитить торцы ризелей и приварить к верхней части ризеля пластины соединенные с закладной деталью в колонны. Стойки убрать после замоноличивания и набора прочности швов между ризелем и плитами перекрытия, стеновыми панелями.
3. После установки ризелей опорные столбики оштукатурить по сетке рабице раствором М200 $\delta=20$ мм.

Согласовано

Взам. инв. М

Подп. и дата

Инв. № подл.

Изм.	Кол. у.	Лист	№ док.	Подп.	Дата
Гл. констр.	Харин А.П.				
Проверил	Харин А.П.				
Исполнит.	Голпе И.М.				
Норм. контр.	Голпе И.М.				

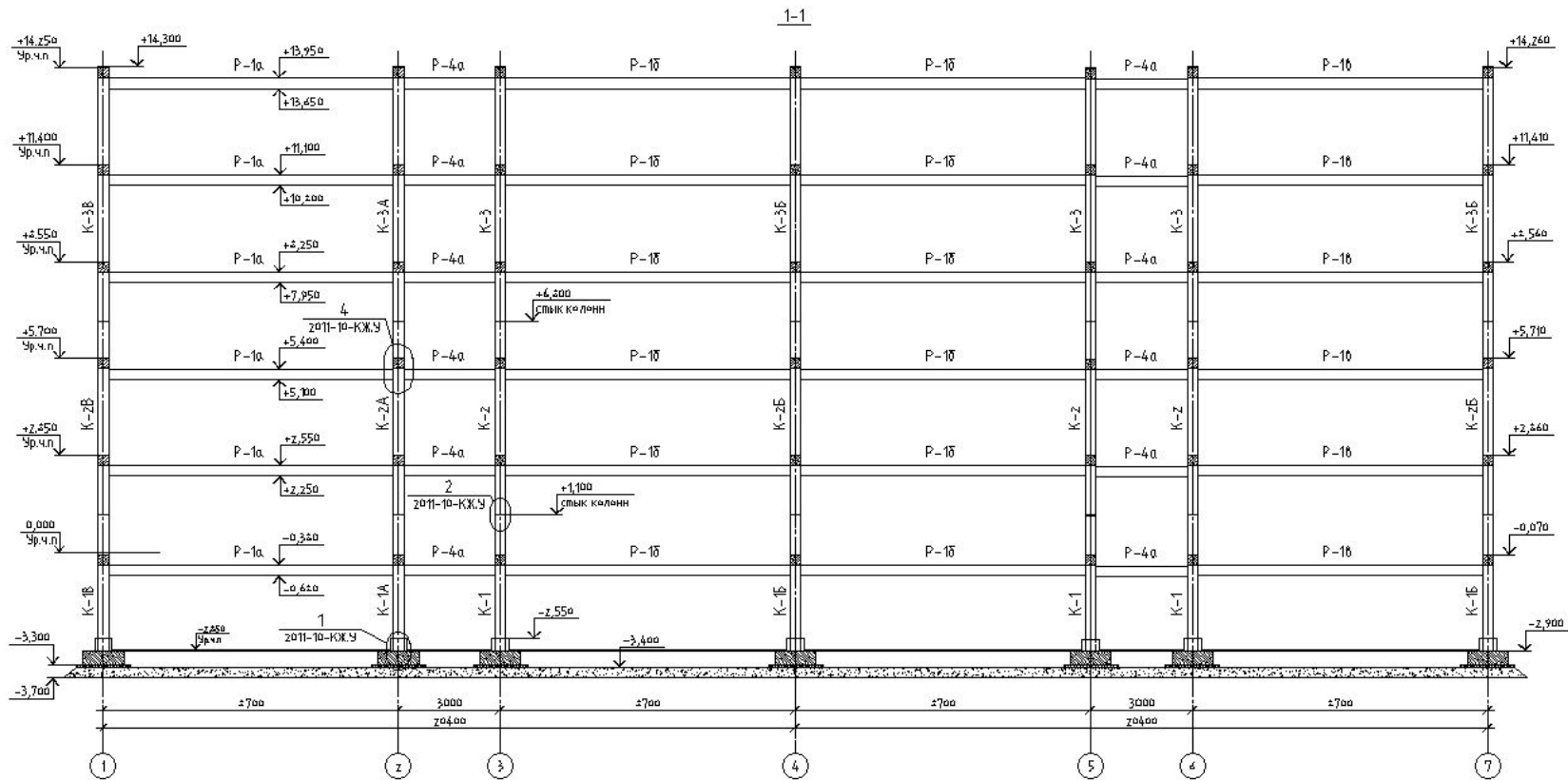
2011-10-КЖ.1		
5-ти этажный 40 квартирный жилой дом в г. Кемерово.		
(надземная часть)		
Стадия	Лист	Листов
ПД	6	
Схема расположения ризелей на отм. +0.000, +2.850, +5.700, +8.550, +11.400, +14.250.		ООО "МЖКпроектстрой" г. Кемерово.

Согласовано

Взам. инв. №

Лист. ч. вост.

Инв. № прол.

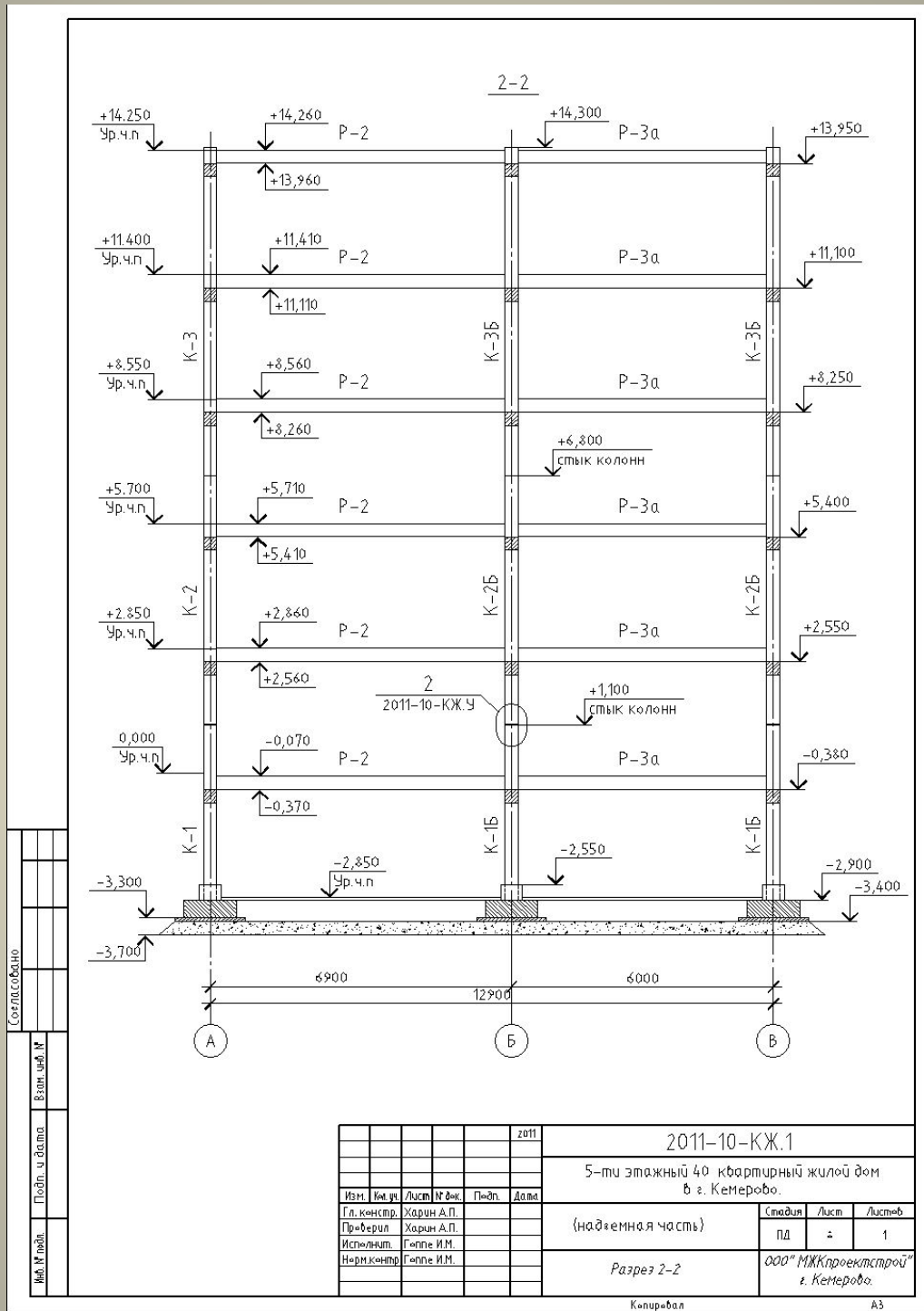


						2011	2011-10-КЖ.1				
						5-ти этажный 40 квартирний жилой дом в г. Кемерово.					
Изм.	Коп.уч.	Лист	№ док.	Подп.	Дата	(надаваемая часть)			Стация	Лист	Листов
Проверил	Харин А.П.								ПД	7	
Исполнит.	Голле И.М.										
Норм.контр.	Голле И.М.										
						Разрез 1-1			ООО "МЖКпроектстрой" г. Кемерово.		

Копировал

А3

КЖ.1-8

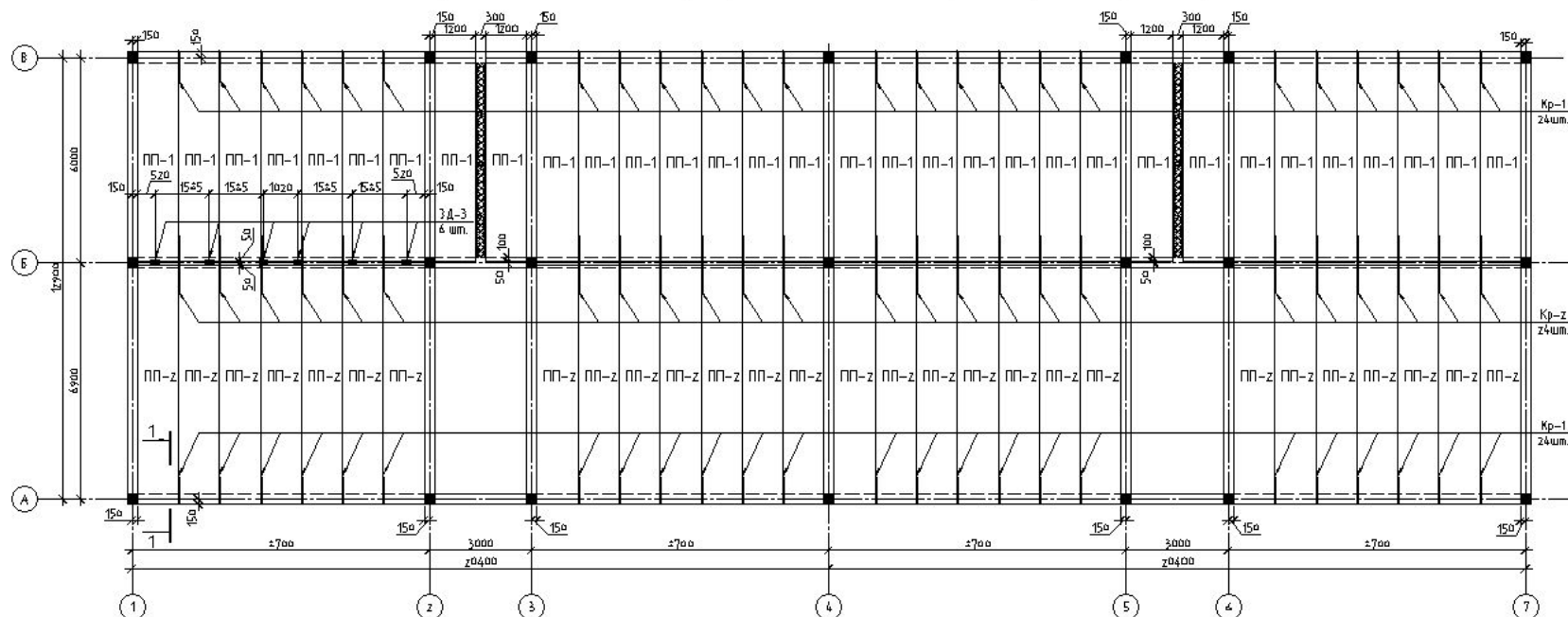


Соединено

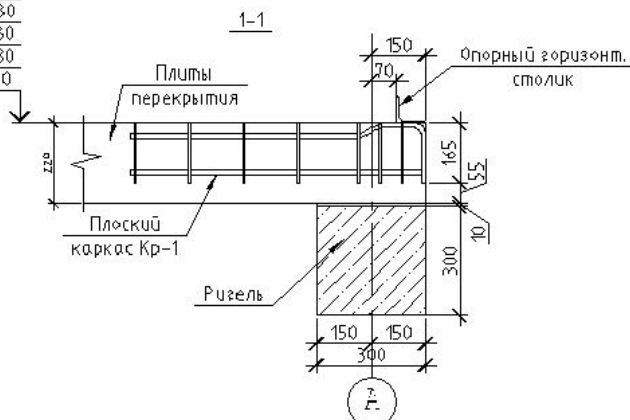
Подп. и дата

Мас. № подл.

Схема расположения плит перекрытия на отм. 0.000, +2.850, +5.700, +8.550, +11.400.



+11.330
+8.480
+5.630
+2.780
-0.150



Примечание:

1. Спецификация см. лист КЖ.1-13
2. По оси Б в осях 1-2 установить закладные детали ЗД-3 для крепления диафрагм жесткости см. узел 12 альбом 2011-10-КЖ.У лист 13.

						2011	2011-10-КЖ.1			
							5-ти этажный 40 квартирный жилой дом в г. Кемерово.			
Изм.	Кол.ч.	Лист	№ док.	Подп.	Дата		(надаваемая часть)	Стадия	Лист	Листов
Проверил								ПД	9	
Исполнит.							Схема расположения плит перекрытия на отм. 0.000, +2.850+5.700,+8.550,+11.400,	ООО "МЖКпроектстрой" г. Кемерово.		
Норм.контр.										

Копировал

A3

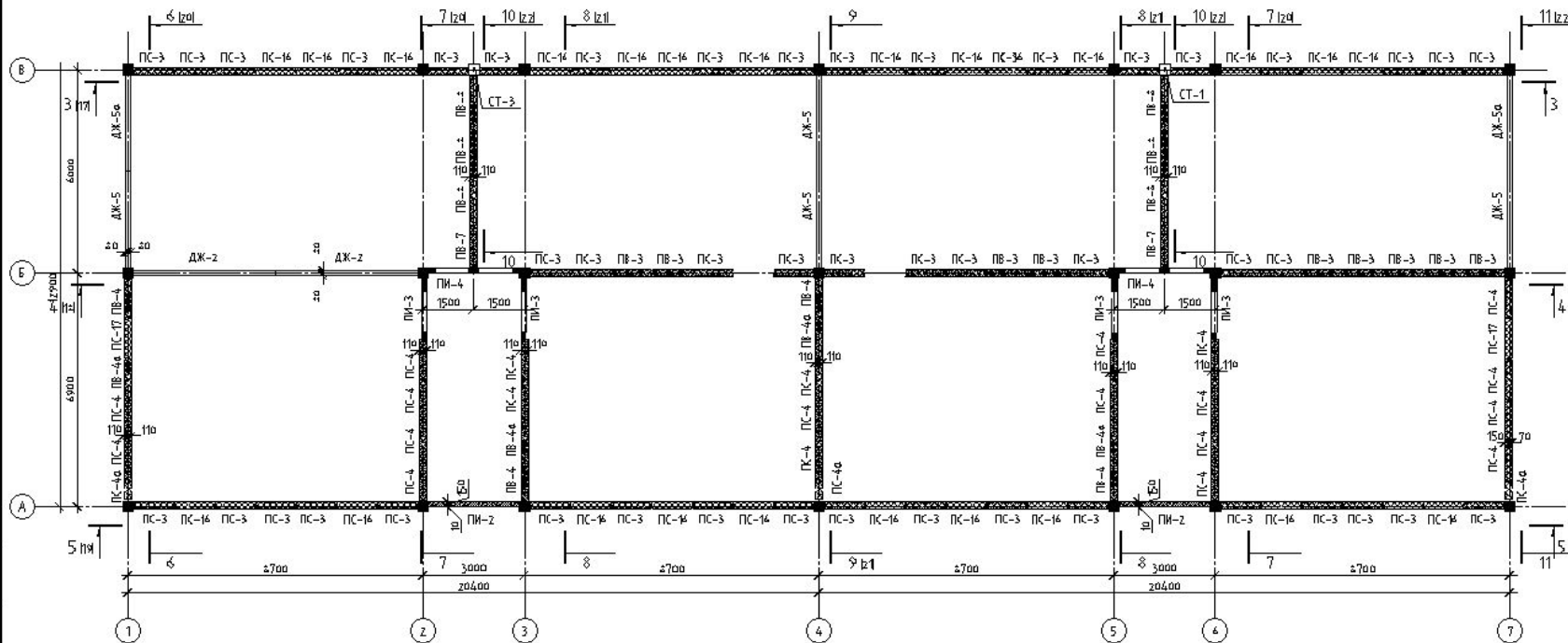
Согласовано

Взам. инв. №

Подп. и дата

Инв. № подл.

Схема расположения стеновых панелей на отм.0.000



Согласовано

Имя, № подл.	Подп. и дата	Взам. инв. №

Спецификацию на стеновые панели см. л. КЖ.1-26, 27, 28.

2011-10-КЖ.1									
5-ти этажный 40 квартирный жилой дом в г. Кемерово.									
Изм.	Кол.уч.	Лист	№ док.	Подп.	Дата	(надземная часть) Схема расположения стеновых панелей на отм.0.000.	Стация	Лист	Листов
Гл. констр.	Харин А.П.						ПД	15	
Проверил	Харин А.П.								
Исполнит.	Гоппе И.М.								
Норм.контр.	Гоппе И.М.								
							ООО "МЖПроектстрой"	г. Кемерово.	

Копировал

А3

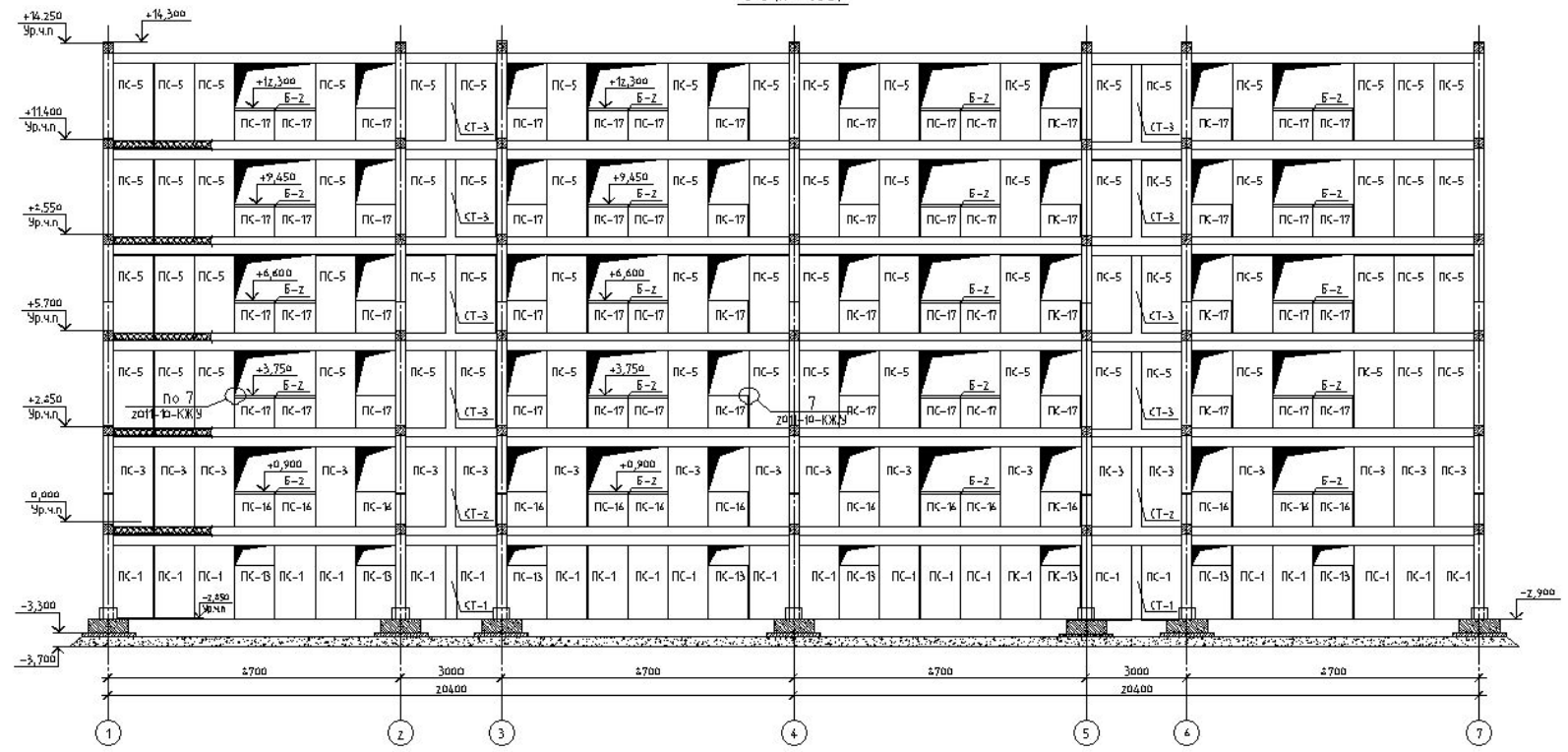
Соединено

Взам. инв. №

Лист №

Имя И. Инв.

3-3 (по оси В)

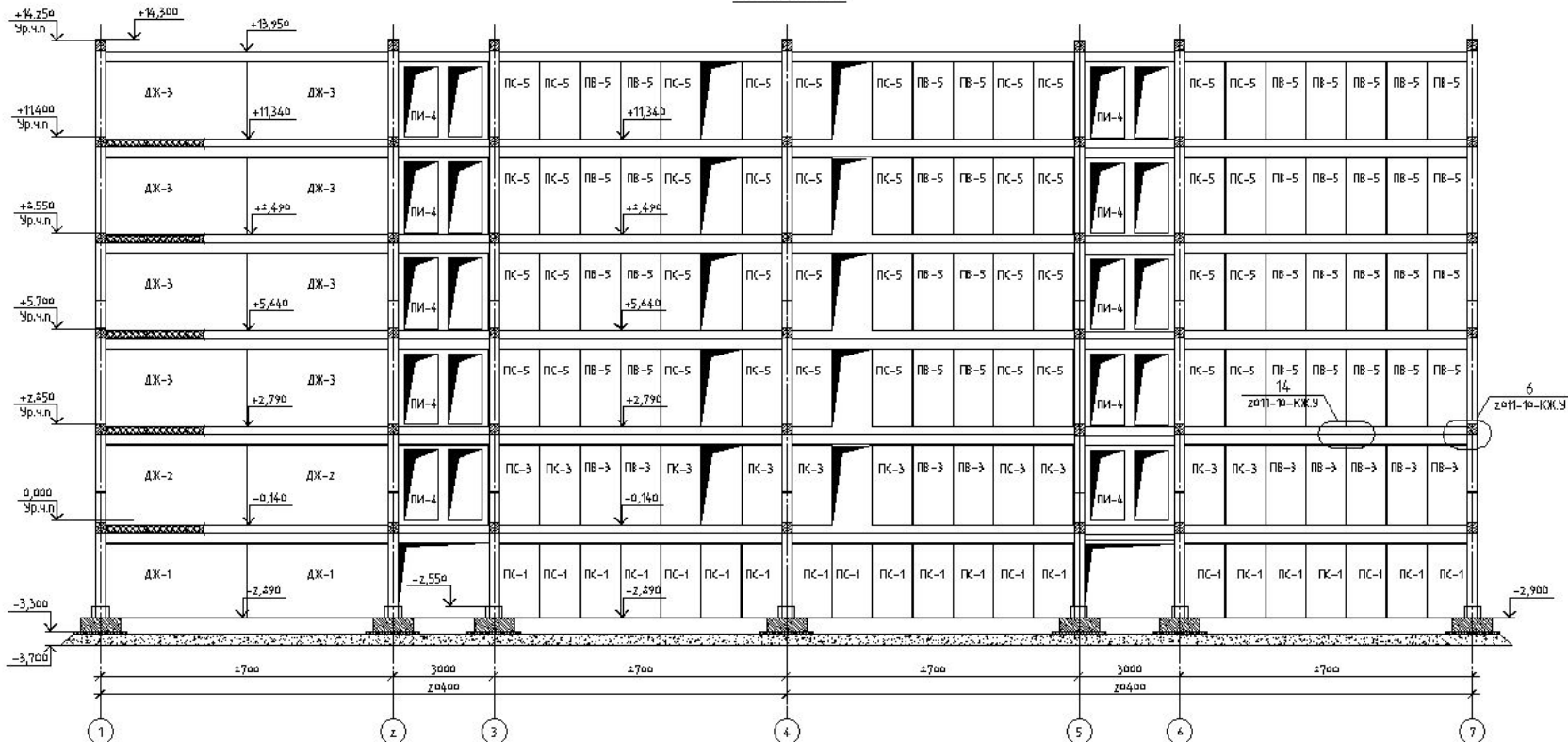


						2011-10-КЖ.1			
						5-ти этажный 40 квартирный жилой дом			
						в г. Кемерово.			
Изм.	Кв. инв.	Лист	№ док.	Подп.	Дата	(надземная часть) Разрез 3-3 (по оси В)	Стадия	Лист	Листов
Гл. констр.	Харин А.П.						ПД	17	
Проверил	Харин А.П.						ООО "МЖКпроектстрой"		
Исполнит.	Гелле И.М.						г. Кемерово.		
Норм. контр.	Гелле И.М.								

Копировал

А3

4-4 (по оси Б)



Согласовано

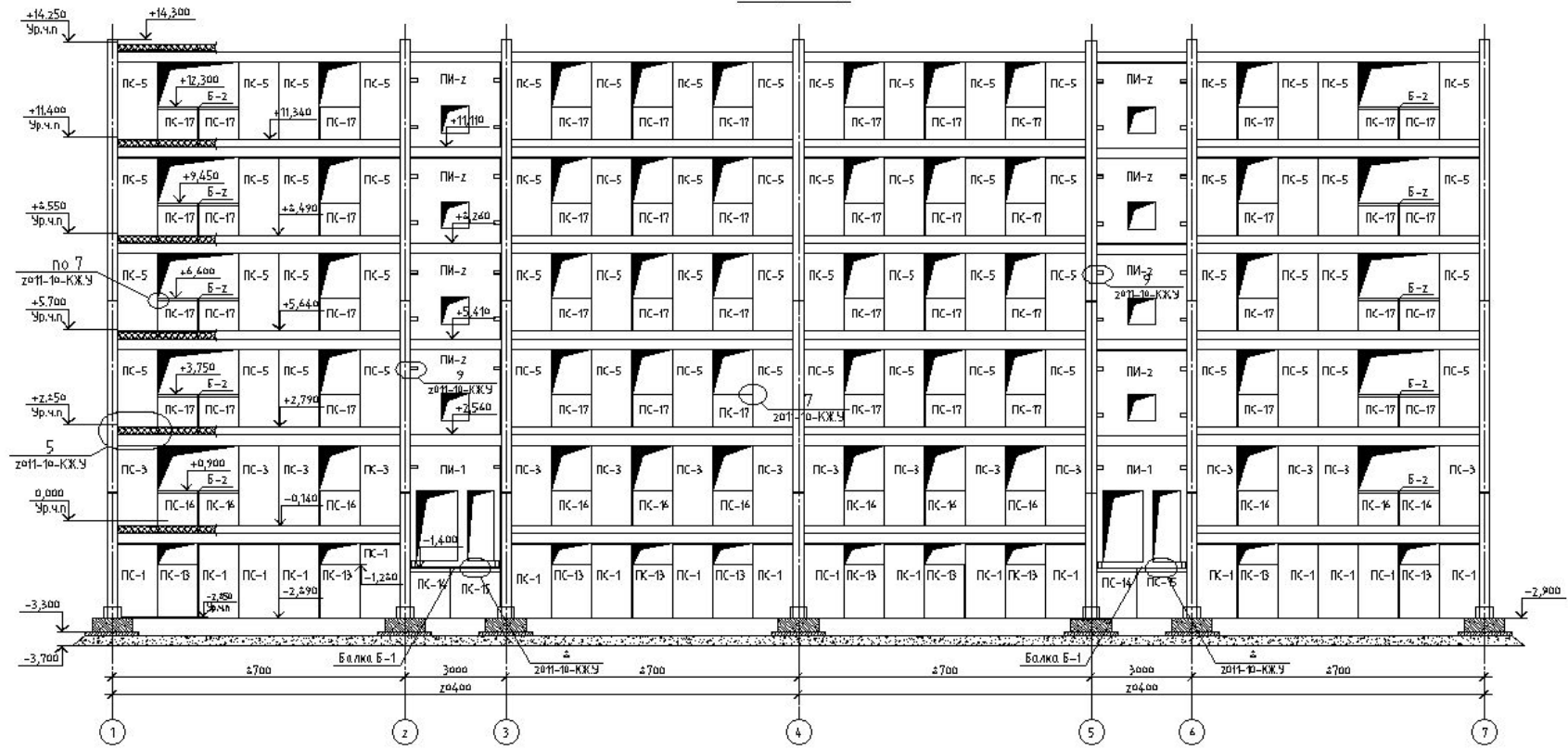
№ д. № подл. | Подп. и дата. | Взам. инв. №

						2011-10-КЖ.1			
						5-ти этажный 40 квартирный жилой дом в г. Кемерово.			
						(надземная часть)			
Изм.	Кол.уч.	Лист	№ док.	Подп.	Дата	Разрез 4-4 (по оси Б)	Стадия	Лист	Листов
Гл. констр.	Харын А.П.						ПД	1*	
Проверил	Харын А.П.						000" МЖКпроектстрой" г. Кемерово.		
Исполнит.	Гелле И.М.								
Норм. контр.	Гелле И.М.								

Копировал

A3

5-5 (по оси А)



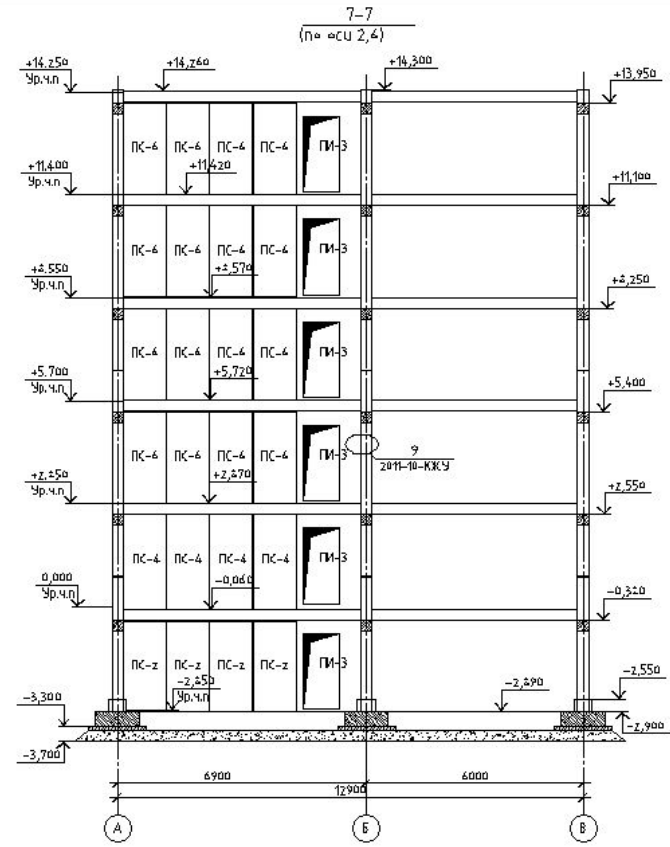
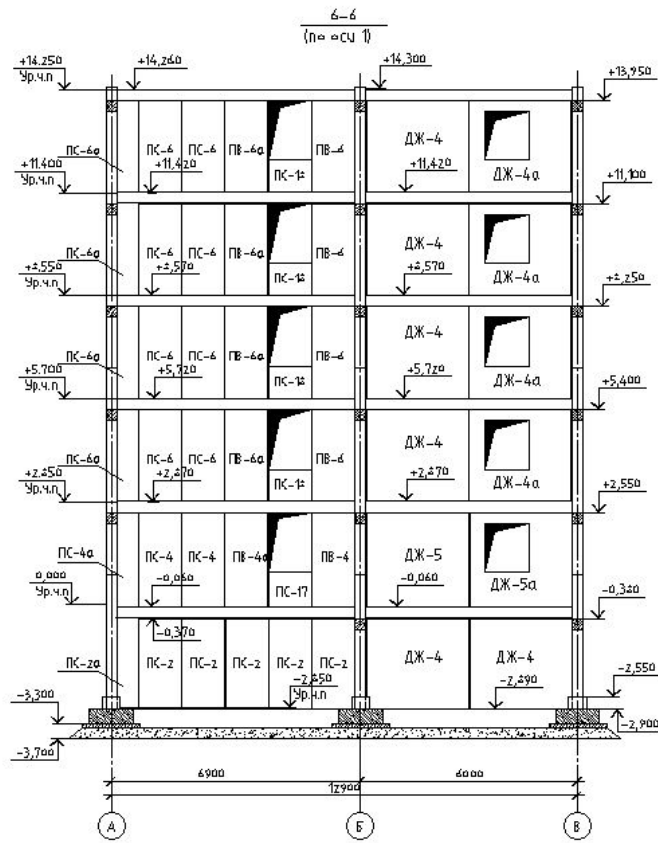
Согласовано

Инв. № прол. Подп. и дата. Взам. инв. №

					2011-10-КЖ.1				
					5-ти этажный 40 квартирный жилой дом в г. Кемерово.				
					(надземная часть)		Стадия	Лист	Листов
Изм.	Кад.уч.	Лист	№ док.	Подп.	Дата	ПД	19		
Гл. констр.	Харин А.П.					000" МЖКпроектстрой" г. Кемерово.			
Проверил	Харин А.П.								
Исполнит.	Гоппе И.М.								
Норм.контр.	Гоппе И.М.								

Копировал

А3

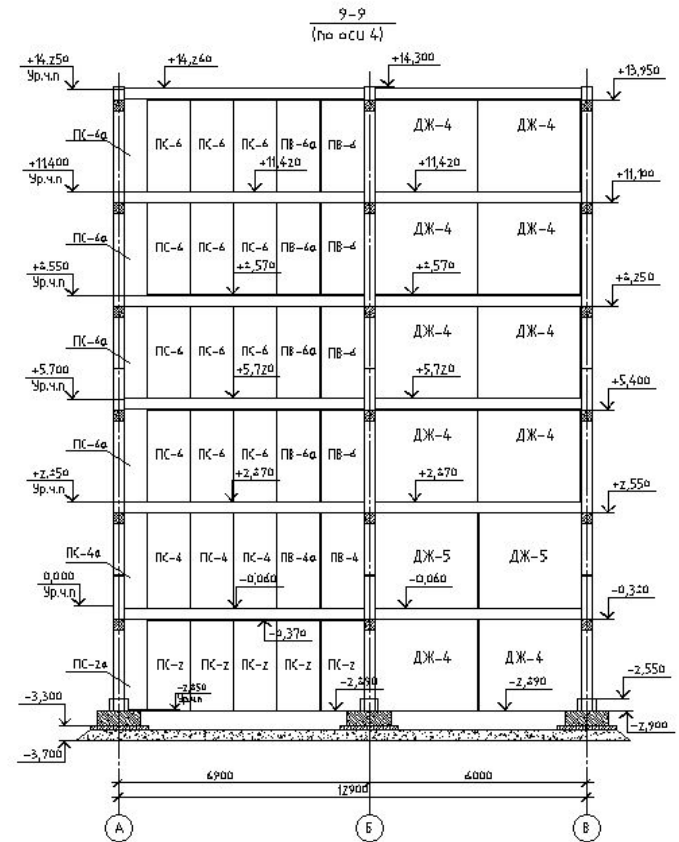
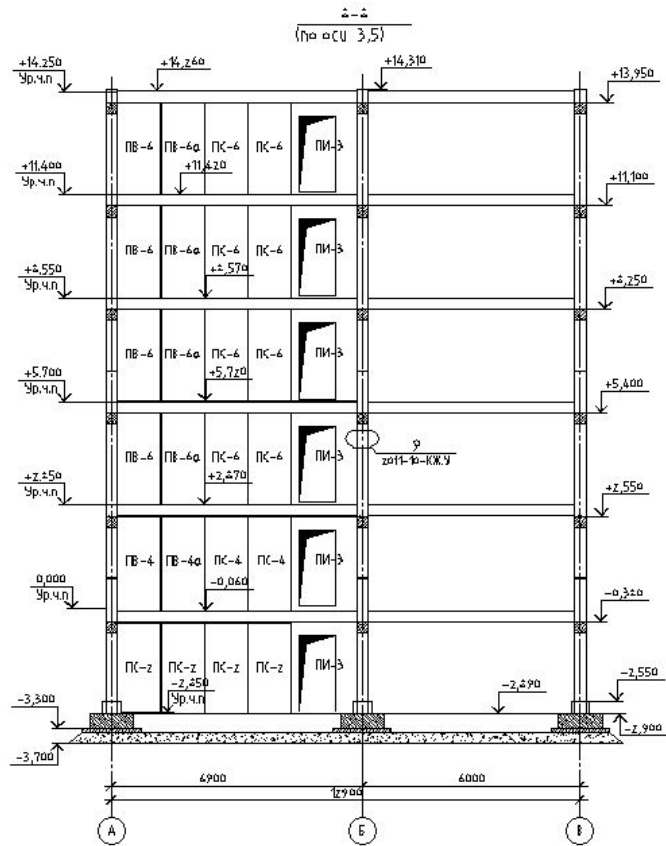


						2011-10-КЖ.1			
						5-ти этажный 40 квартирный жилой дом в г. Кемерово.			
Изм.	Код изм.	Лист	№ док.	Подп.	Дата	〈надаваемая часть〉	Стация	Лист	Листов
							ПД	20	
Гл. констр.		Харин А.П.					ООО "МЖКпроектстрой" г. Кемерово.		
Проверил		Харин А.П.							
Исполнит.		Голпе И.М.							
Норм. констр.		Голпе И.М.							

Разрез 6-6 (по оси 1)
Разрез 7-7 (по оси 2, 4)

Копировал

А3



Согласовано

Имя, И. п. прол.
Подп. и дата.
Взам. инб. №

						2011-10-КЖ.1				
						5-ти этажный 40 квартирный жилой дом в г. Кемерово.				
						(надземная часть)		Стадия	Лист	Листов
Изм.	Кол.уч.	Лист	№ док.	Подп.	Дата			ПД	21	
Гл. констр.	Харин А.П.							ООО "МЖКпроектстрой" г. Кемерово.		
Проверил	Харин А.П.									
Исполнит.	Голле И.М.									
Норм. контр.	Голле И.М.									
						Разрез 8-8 (по оси 3, 5) Разрез 9-9 (по оси 4)				

Копировал

А3

КЖ.1-21

Кроме жилых домов мы готовы обеспечить и другие объекты строительства:

- детские дошкольные учреждения
- многоуровневые гаражи для легковых автомобилей
- административные 3-х этажные здания
- промышленные объекты (шахтные вентиляторные установки, надземные и подземные переходы, складские и силосные сооружения и т.п.).

Преимущества каркасно-панельной технологии:

№ п/п	Наименование	Способы достижения
1	Гибкая планировка помещений	Достигается за счет возможности изготовления ригелей переменной длины от 1.5 до 9 метров в опалубке свай.
2	Изменяемая высота этажей здания.	Достигается за счет возможности изготовления колонн различной длины для многоэтажных зданий с высотой этажа 2.8, 3.0, 3.3, 3.6, 4.2 метров в опалубке свай.
3	Выразительный архитектурный облик здания	За счет формирования эркеров, выступов, лоджий и т.п., заложенных в возможностях каркасных систем
4	Эксплуатируемый цокольный этаж	За счет опирания перекрытий на несущие продольные наружные и внутренние стены каркаса при отсутствии промежуточных стен и перегородок.
5	Вентиляция более эффективная.	За счет возможности организации для каждого этажа отдельных вентканалов, размещенных в пустотах плит перекрытия, используемых в качестве стен здания
6	Снижение теплопотерь через оконные проемы	За счет возможности уменьшения размеров оконных проемов в соответствии с нормами освещенности.
7	Рациональное размещение канализационных, водопроводных и стояков отопления	За счет прокладки коммуникаций в стенах здания, состоящих из пустотных плит перекрытия
8	Надежность при сейсмических воздействиях	За счет организации продольных и поперечных вертикальных дисков жесткости заложенных в каркасно -панельной системе
9	Коробка здания экономичнее на 40 % аналогичных по капитальности сооружений	За счет более рационального, в конструктивах здания, размещения высокопрочных материалов (бетон, раматура) в соответствии с действующими нагрузками.
10	Конструктивные элементы всего здания могут изготавливаться на любом заводе ЖБИ, где имеется производство свай и пустотных плит перекрытия	Конструкция дома, состоящая из наружных и внутренних несущих стен, а так же перекрытий состоит из колонн, ригелей, пустотных плит, которые м.б. изготавливаются в опалубке свай и пустотных плит перекрытия практически на любом заводе ЖБИ.

ООО «МЖКПРОЕКТСТРОЙ»

ПРОЕКТНАЯ - ФИРМА

СМЕТА

«на возведение коробки 5-ти этажного 40 квартирного жилого дома»

Директор
ООО «МЖКпроектстрой»

А.П.Харин

г. Кемерово 2011г

Смета на возведение ж.б.коробки 5-ти этажного жилого дома в г.Кемерово (без фундамен.)

Наименование затрат	Ед.еницы измерения	Объем работ	Стоимость еденицы (тыс.руб.)	Общая стоимость (тыс.руб.)
Коробка дома:				
Стоимость домокомплекта	тыс.руб			9723743,2
Транспортные расходы 10% от стоим.домоком.	тыс.руб	9723743,2	0,1	972374,3
Механизмы	смен	33,0	12000	395460
Зарплата рабочих:				
Зарплата монтажников	чел*мес	8,0	40000	320000,0
Прочие затраты:				
Накладные расходы 112 %	тыс.руб	320000,0	1,12	358400,0
Плановые накопления 65 %	тыс.руб	320000,0	0,65	208000,0
Итого затраты.....	тыс.руб			11977977,5
Не предвиденные расходы 3%	тыс.руб	11977977,5	0,03	359339,3
НДС 18%	тыс.руб			2156036,0
Всего с НДС.....	тыс.руб			14493352,8
Продаваема площадь квартир	м2	2197,0		
Стоимость 1 м2 продаваемой площади квартир:	тыс.руб	6596,9		
<u>Технико - экономические показатели:</u>				
Продаваемая площадь квартир (ППК)	м2	2197		
Стоимость ж.б. коробки дома (без фонд.)	руб	14493353		
Стоимость 1 м2 (ППК) в возведенной ж.б. коробке дома	руб	6597		
Общий срок возведения ж.б. коробки бригадой 5 чел.	дн	33		

Спецификация ж.б. изделий и материалов на 5-х этажный дом (домокомплект)

Наименование	Ед.изм.	Кол-во	Объем 1	Общий	
		ед.на дом	единицы	объем	
Колонны 1-го уровня	шт	21	0,36	7,56	м3
Колонны 2-го уровня	шт	21	0,5	10,5	м3
Колонны 3-го уровня	шт	21	0,67	14,1	м3
Опорные столики ОП-1	шт	212	6,77	1,4	тн
То же ОП-2	шт	168	5,47	0,9	тн
Ригели Р-1	шт	72	0,75	54	м3
Ригели Р-2	шт	42	0,58	24,4	м3
Ригели Р-3	шт	42	0,51	21,4	м3
Ригели Р-4	шт	34	0,24	8,2	м3
Пластины соед.для ригелей, - б=10, 130 x 280	шт	286	2,86	0,8	тн
Плиты перекрытия ПП-1	шт	193	7,32	1412,8	м2
Плиты перекрытия ПП-2	шт	169	8,4	1419,6	м2
Плиты перекрытия ПП-3	шт	2	10,5	21	м2
Каркас плоский КР-1	шт	290	1,98	0,57	тн
Каркас плоский КР-2	шт	146	1,77	0,26	тн
ЗД-3	шт	30	4,32	0,13	тн
Раствор М100 для заделки швов между плитами	м3			11	м3
Стеновые панели из пустотных плит перекрытия:					
ПС-1	шт	63	2,58	162,54	м2
ПС-2	шт	34	2,46	83,64	м2
ПС-3	шт	44	1,48	64,94	м2

ПС-4	шт	26	2,33	60,58	м2
ПС-5	шт	176	2,70	475,20	м2
ПС-6	шт	92	2,98	273,79	м2
ПС-13	шт	18	1,93	34,78	м2
ПС-14	шт	2	1,78	3,55	м2
ПС-15	шт	2	2,22	4,44	м2
ПС-16	шт	26	1,25	32,45	м2
ПС-17	шт	106	1,15	122,11	м2
ПС-18	шт	8	1,06	8,45	м2
ПВ-3	шт	9	2,80	25,16	м2
ПВ-4	шт	3	3,07	9,22	м2
ПВ-4а	шт	3	3,07	9,22	м2
ПВ-5	шт	36	2,70	97,20	м2
ПВ-6	шт	12	2,98	35,71	м2
ПВ-6а	шт	12	2,98	35,71	м2
ПВ-7	шт	1	6,67	6,67	м2
ПВ-8	шт	3	8,34	25,02	м2
ПВ-9	шт	2	6,83	13,66	м2
ПВ-10	шт	6	8,54	51,21	м2
ДЖ-1	шт	2	1,50	3,00	м3
ДЖ-2	шт	2	1,60	3,20	м3
ДЖ-3	шт	8	1,50	12,00	м3
ДЖ-4	шт	22	1,13	24,86	м3
ДЖ-4а	шт	8	0,09	0,70	м3
ДЖ-5	шт	4	1,17	4,68	м3
ДЖ-5а	шт	2	0,97	1,94	м3
Пластина 80 x 220 x 10	шт	336	1,40	0,47	тн
Пластина 60 x 220 x 10	шт	192	1,00	0,19	тн

Пластина 180 x 220 x 10	шт	96	3,10	0,30	тн
Пластина 100 x 220 x 10	шт	96	1,70	0,16	тн
Стеновые панели индивидуальные					
ПИ-1	шт	2	0,83	1,66	м3
ПИ-2	шт	8	0,91	7,28	м3
ПИ-3	шт	24	0,37	8,88	м3
ПИ-4	шт	10	0,29	2,9	м3
Стойки					
СТ-1	шт	2	0,19	0,39	м3
СТ-2	шт	2	0,21	0,42	м3
СТ-3	шт	8	0,20	1,62	м3
Анкера d 16 А II, L=500	шт	2108	1	2,11	тн
Анкера d 16 А II, L=740	шт	525	1,5	0,79	тн
Балка Б-1	шт	2	64,56	0,13	тн
Балка Б-2	шт	30	57,6	1,73	тн
Раствор М200	м3			9,8	м3
Метал.лестницы	тн	2149,3	2,0	4,3	
Ограждение лестниц	тн	68,1	2	0,14	
Профлист	тн	550	2	1,1	
Ступень сборная	шт	95	2	190	
Бетон В15	м3	11	2	22	

Стоимость домокомплекта на заводе "Стройиндустрия" в Кемерово.

Наименование здeлия	Ед.изм.	К-во	Стоим.ед (руб)	Общая ст. (руб)
	м3	7,6	18500	139860
Колонны 2-го уровня	м3	10,50	18500	194250
Колонны 3-го уровня	м3	14,07	18500	260295
Опорные столики ОП-1	тн	1,44	56000	80373,44
То же ОП-2	тн	0,92	56000	51461,76
Ригели Р-1	м3	54,00	17700	955800
Ригели Р-2	м3	24,36	17700	431172
Ригели Р-3	м3	21,42	17700	379134
Ригели Р-4	м3	8,16	17700	144432
Пластины соединяющие ригелей, - б=10, 130 x 280	тн	0,82	26000	21266,96
Плиты перекрытия ПП-1	м2	1412,76	1234	1743345,8
Плиты перекрытия ПП-2	м2	1419,60	1234	1751786,4
Плиты перекрытия ПП-3	м2	21,00	1234	25914
Каркас плоский КР-1	тн	0,57	56000	32155,2
Каркас плоский КР-2	тн	0,26	56000	14471,52
ЗД-3	тн	0,13	56000	7257,6
Раствор М100 для заделки швов между плитами	м3	11,00	3910	43010
Стеновые панели из пустотных плит перекрытия:				
ПС-1	м2	162,54	1234	200574,36
ПС-2	м2	83,64	1234	103211,76

ПС-3	М2	64,94	1234	80140,896
ПС-4	М2	60,58	1234	74755,72
ПС-5	М2	475,20	1234	586396,8
ПС-6	М2	273,79	1234	337859,33
ПС-13	М2	34,78	1234	42913,584
ПС-14	М2	3,55	1234	4383,168
ПС-15	М2	4,44	1234	5478,96
ПС-16	М2	32,45	1234	40040,832
ПС-17	М2	122,11	1234	150686,21
ПС-18	М2	8,45	1234	10424,832
ПВ-3	М2	25,16	1234	
ПВ-4	М2	9,22	1234	11372,544
ПВ-4а	М2	9,22	1234	11372,544
ПВ-5	М2	97,20	1234	119944,8
ПВ-6	М2	35,71	1234	44068,608
ПВ-6а	М2	35,71	1234	44068,608
ПВ-7	М2	6,67	1234	8233,248
ПВ-8	М2	25,02	1234	30874,68
ПВ-9	М2	13,66	1234	16851,504
ПВ-10	М2	51,21	1234	63193,14
ДЖ-1	М3	3,00	12100	36300
ДЖ-2	М3	3,20	12100	38720
ДЖ-3	М3	12,00	12100	145200
ДЖ-4	М3	24,86	12100	300806
ДЖ-4а	М3	0,70	12100	8421,6
ДЖ-5	М3	4,68	12100	56628
ДЖ-5а	М3	1,94	12100	23474
Пластина 80 x 220 x 10	ТН	0,47	26000	12230,4

Пластина 60 x 220 x 10	тн	0,19	26000	4992
Пластина 180 x 220 x 10	тн	0,30	26000	7737,6
Пластина 100 x 220 x 10	тн	0,16	26000	4243,2
Стеновые панели индивидуальные				
ПИ-1	м3	1,66	11500	19090
ПИ-2	м3	7,28	11500	83720
ПИ-3	м3	8,88	11500	102120
ПИ-4	м3	2,90	11500	33350
Стойки				
СТ-1	м3	0,39	12100	4682,7
СТ-2	м3	0,42	12100	5074,74
СТ-3	м3	1,62	12100	19602
Анкера d 16 А II, L=500	тн	2,11	23000	48484
Анкера d 16 А II, L=740	тн	0,79	23000	18112,5
Балка Б-1	тн	0,13	36000	4648,32
Балка Б-2	тн	1,73	36000	62208
Раствор М200	м3	9,80	3910	38318
Метал.лестницы	тн	4,30	23000	98868,72
Ограждение лестниц	тн	0,14	56000	7627,2
Профлист	тн	1,10	32000	35200
Ступень сборная	шт	190,00	700	133000
Бетон В15	м3	22,00	3500	77000
Итого.....				9723743,2
Продаваемая площадь квартир (ППК)	м2	2197		
Стоимость домокомплекта	руб	9723743,2		
Стоимость изделий домокомплекта на 1м2	руб	4425,9	74%	
То же на заводе крупнопанельного домостроения	руб	6000	100%	