

Знакомство с Байкалом



Тур выходного дня

Программа тура

В этом туре вам представится отличная возможность в течение короткого времени познакомиться с самими посещаемыми и интересными местами великого озера-моря. Вы не только проведете очень насыщенный увлекательными событиями день в туристической столице Байкала - поселке Листвянка, но и совершите экскурсию на целый день по знаменитой и самой красивой железной дороге в России! Всего два дня дадут вам такой заряд бодрости и подарят столько положительных эмоций, что вы еще очень долго **будете** вспоминать их, как одни из самых лучших дней в своей жизни!

Встреча в аэропорту Иркутска. Обзорная экскурсия по городу. Трансфер на комфортабельном автомобиле в поселок Листвянка. Обзорная экскурсия по Листвянке с посещением основных достопримечательностей. Размещение в гостинице. Свободное время. Ужин в ресторане гостиницы.

2 день

Завтрак. Трансфер до причала в Листвянке. Паромная переправа в порт Байкал. Отправление на экскурсионном поезде по знаменитой Кругобайкальской железной дороге. Пообедать вы сможете на станции Половинная (оплачивается самостоятельно). Ужин в поезде во время экскурсии. Вечером прибытие в Иркутск.

Маршрут тура





1 день

Маршрут дня

Встреча с гидом в удобном для вас месте. Отправление на комфортабельном автомобиле на обзорную экскурсию по Иркутску (2 часа). Трансфер в Листвянку (около 1 часа). По прибытии, после размещения в гостинице вы сможете пообедать в кафе или ресторане на набережной Байкала в Листвянке (оплачивается отдельно). Далее вас ожидает обзорная экскурсия по Листвянке с посещением основных достопримечательностей: Шаман-камня, памятника Вампилову, Свято-Никольской церкви (2 часа). По окончании экскурсии свободное время, которое вы можете провести, посетив рыбный и сувенирный рынки Листвянки, а также посетив шоу дрессированных нерп и/или Байкальский музей (все экскурсии, кроме обзорной, оплачиваются дополнительно). Ужин в ресторане гостиницы.

Проживание

Гостиница «Крестовая падь» двухместные номера категории «стандарт».

Питание

Ужин включен в стоимость тура.

Поселок Листвянка



Листвянка – небольшой поселок, расположенный на берегу Байкала в 70 километрах от Иркутска. «Северной Ялтой» называл Листвянку А.П.Чехов.

Листвянка считается инфраструктурным туристическим центром Байкала. Для гостей здесь: отели и рестораны на любой вкус, бани и сауны с байкальской водой, обсерватория, шоу байкальских нерп и сувениры с берегов священного озера. А еще Листвянка – это белолобые хребты Хамар-Дабана, даже летом покрытые снегами, просвечивающими в дымке с противоположного берега, зеленая тайга прибрежных сопок, витающий в воздухе аромат копченого байкальского омуля и изумрудно–синее полотно Байкала.



Где побываем в Листвянке

Памятник А. Вампилову

Александр Вампилов – великий драматург, автор пьес «Старший сын», «Утиная охота», которые до сих пор с успехом ставят московские театры: театр имени Ермоловой, театр имени Станиславского и Большой драматический театр. В 1972 году писатель трагически погиб - утонул в Байкале. На месте его гибели на берегу озера Байкал был установлен памятник, к которому приходят поклонники его таланта, чтобы возложить цветы.

Свято-Никольская церковь

Украшением посёлка является Свято-Никольская церковь, которую в 1846 г. построил купец Ксенофонт Сибиряков в честь Николая–чудотворца, спасшего его во время кораблекрушения. Среди икон церкви есть памятники искусства середины 18 в. В этой церкви снималась сцена венчания декабриста Анненкова и француженки Поли в фильме «Звезда пленительного счастья».

Шаман-камень



Шаман-камень – символ Байкала, заповедная скала у истока Ангары, недалеко от поселка Листвянка. О происхождении Шаман-камня существует легенда, которую знает каждый сибиряк и которую вам поведаст ваш гид.

С древности его наделяли таинственной силой. Здесь молились и проводили важные молитвенные обряды, здесь же вершили правосудие – привозили преступника и оставляли его на камне. Если за ночь воды сурового Байкала его не смывали, то преступника оправдывали.

Шоу дрессированных нерп



Посещение шоу дрессированных байкальских нерп наполнит душу настоящим детским восторгом, ведь вы будете просто очарованы этими обаятельными зверьками. Они устраивают для посетителей настоящее шоу: поют, считают и даже рисуют! Шедевры распродают тут же, на аукционе и возможно именно вы станете счастливым обладателем единственной в мире картины, нарисованной нерпой. А в конце представления с нерпами можно сфотографироваться и погладить по нежной шерстке.

Байкальский лимнологический музей



Для тех, в ком живет юный натуралист, посещение лимнологического музея – настоящий подарок. Ведь это единственный музей, посвященный растительному и животному миру озера. Вы сможете посмотреть на байкальских рыб, рачков, и, конечно же, на нерп – уникальных пресноводных тюленей, в условиях, максимально приближенных к природным. При желании вы сможете погрузиться на дно Байкала в самом глубоком месте в виртуальном батискафе и понаблюдать за жизнью его обитателей на очень больших глубинах. У вас также есть возможность посетить дендропарк, который расположен на живописном байкальском берегу на территории музея.

Дендропарк «Каменушка»

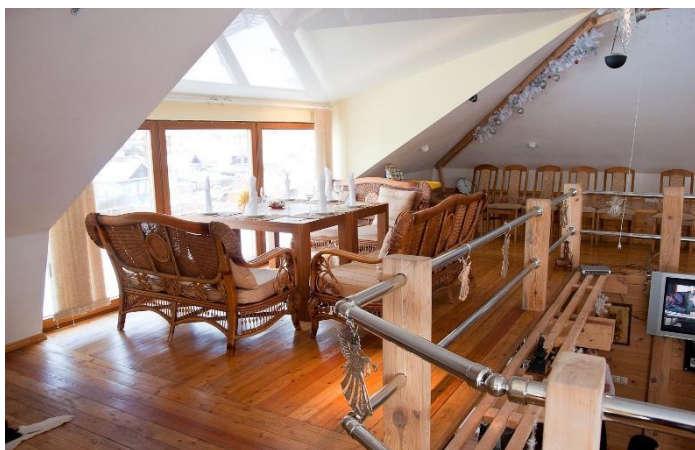


Дендропарк «Каменушка» организован при Байкальском музее с целью ознакомить посетителей с флорой и растительными сообществами Прибайкалья. Площадь дендропарка составляет 4 га с ручьем, лесом и живописным склоном на берегу Байкала. Флора дендропарка включает около 500 видов растений, более половины из которых являются лекарственными. 29 видов растений, представленных здесь, занесены в Красную книгу и охраняются государством.

Гостиница «Крестовая Падь»



В поселке Листвянка вы остановитесь в гостинице «Крестовая падь» в двухместных номерах категории «стандарт». В уютных номерах: две полутораспальные кровати (или двуспальная - по запросу), две тумбочки, платяной шкаф, письменный стол, ТВ, телефон, электрический чайник. В ванной комнате санузел с душевой кабиной. В гостинице к вашим услугам два ресторана, бар и терраса с панорамным видом на Байкал и горы Хамар-Дабана.





2 день

Маршрут дня

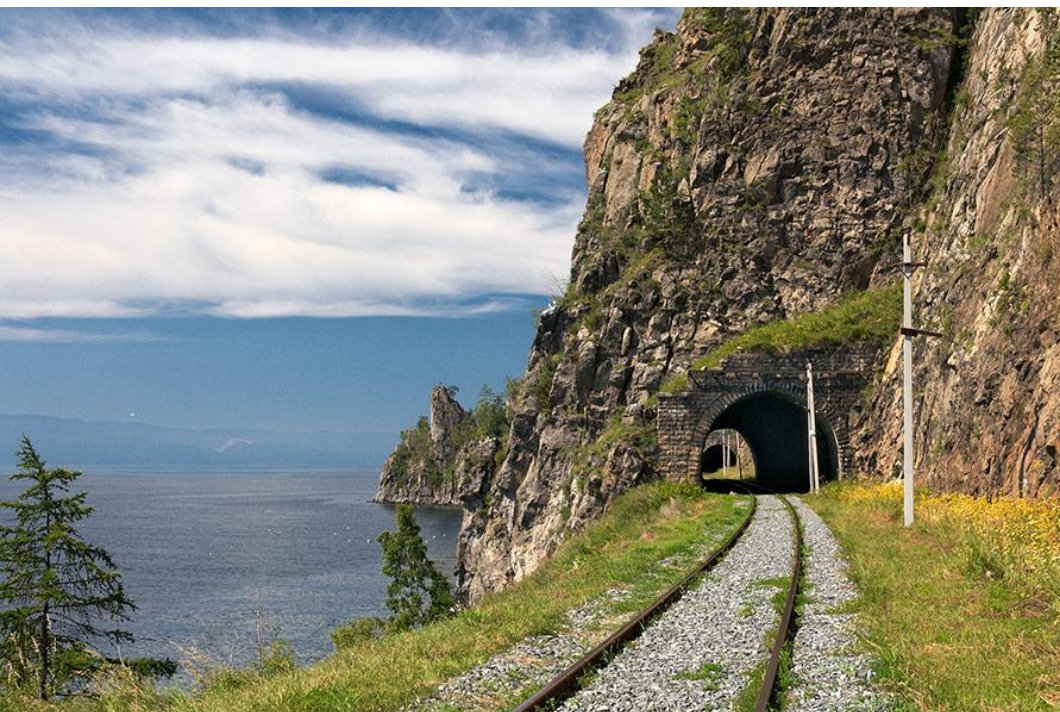
Сегодня после раннего завтрака вы отправитесь на такси до пристани Листвянки, откуда паром переправит вас на противоположный берег Ангары к станции порт Байкал. Здесь вы с комфортом устроитесь в специальном экскурсионном поезде, на котором вам предстоит сегодня совершить увлекательную экскурсию на весь день по Кругобайкальской железной дороге. Пообедать вы сможете во время экскурсии на станции Половинная, где вы отведаете необычайно вкусные блюда настоящей сибирской кухни (оплачивается дополнительно). Ужин состоится в поезде во время экскурсии.

Прибытие в Иркутск около 22.30 ч.

Питание

Завтрак и ужин включены в стоимость тура.
Обед оплачивается дополнительно

Кругобайкальская железная дорога



«Золотая пряжка на железном поясе России»- это она Кругобайкальская железная дорога – самая красивая и самая дорогая железная дорога в стране, построенная в царские времена. Это самый большой архитектурный памятник в стране и одно из красивейших мест на Байкале. С ней связано множество таинственных легенд, которые вам поведают опытный гид-экскурсовод.

Мрачная красота туннелей, каменные откосы, пробивающаяся между шпал трава – вот оно, грандиозное инженерное сооружение XIX века!

Кругобайкальский экспресс



Кругобайкальский экспресс – это электропоезд повышенной комфортности. В вагонах кресла располагаются напротив друг друга, между ними столики. В каждом вагоне по 4 монитора, по которым транслируются видеофильмы о Байкале, музыкальные и развлекательные программы, российские кинофильмы. В пути следования туристов сопровождает экскурсовод. Экскурсии проводятся как во время движения (по громкой связи), так и на остановках. Во время поездки вы можете приобрести легкие закуски и напитки в баре поезда. В вагонах установлены термосы с горячей водой.

Сибирская кухня



С древних времен и по сегодняшний день сибиряки занимаются скотоводством, охотой и рыбной ловлей. Поэтому настоящая сибирская кухня - это сочетание мяса, дичи, рыбы и неповторимых таежных приправ.

В этом туре вы сможете отведать традиционные блюда русской кухни: блины, пельмени, мясо, приготовленное по-таежному, настоящие бурятские позы и, конечно, всевозможные блюда из омуля!



Стоимость путешествия

Цена тура на одного человека: **от 9 200 рублей**

В стоимость входит:

Транспортные услуги:

- Автомобильные переезды: Обзорная экскурсия по Иркутску (2 часа), трансфер Иркутск – Листвянка, обзорная экскурсия по Листвянке (2 часа) на комфортабельном автомобиле, 1 день тура; доставка такси до пристани Листвянки, 2 день тура;
- Переправа на пароме по маршруту: поселок Листвянка – станция порт Байкал, 2 день тура;
- Экскурсия в электропоезде повышенной комфортности «Кругобайкальский экспресс», 12 часов, 2 день тура.

Питание включено:

1 завтрак и 2 ужина.

Проживание:

Гостиница «Крестовая падь» в Листвянке, двухместные номера категории «стандарт», 1 сутки.

Экскурсионная программа:

- Обзорная экскурсия по Иркутску (2 часа) и Листвянке (2 часа), включая услуги гида-эксперта по Байкалу, 1 день тура;
- Организованная экскурсия по Кругобайкальской железной дороге (ваучер на паромную переправу и электропоезд повышенной комфортности, услуги экскурсовода), 2 день тура.

Предлагаем дополнительно:

- Авиа- или железнодорожные билеты до Иркутска и обратно по самой низкой цене на дату обращения;
- Аренда квадроциклов в Листвянке;
- Входные билеты на посещение шоу дрессированных нерп, Байкальского музея.
- Дайвинг в Листвянке;
- Завтраки и обеды, не включенные в стоимость тура;
- Доставка такси от железнодорожного вокзала Иркутска до гостиницы во 2 день тура;
- Бронирование гостиницы в Иркутске во 2 день тура;
- Одноместное размещение – доплата 5 500 рублей;
- Улучшенное размещение при двухместном размещении – доплата 5 500 рублей;
- Ребенок до 4 лет, не занимающий отдельного места в транспорте и гостинице – бесплатно.

Отзывы туристов об отдыхе с нами

Мне очень понравилось на Байкале. Это очень красивое, воистину удивительное место... Мне кажется, что если ты не видел Байкал, ты не знаешь, что такое настоящая красота, и я думаю, что если люди начнут посещать такое место как Байкал, они начнут больше любить свой мир!

Анастасия, Москва

Байкал поразил! Очень часто ожидания не оправдываются. С Байкалом все наоборот. Он удивляет, завораживает, пленяет, и никого не оставляет равнодушным. Воздух, простор, горы, вода, пейзажи – все это надолго останется в моей памяти и в моем сердце. Сюда хочется возвращаться еще не один раз! Даже мелкие сложности, возникающие по пути, очень быстро забываются. Остаются только положительные эмоции. Очень хочется, чтобы эта встреча с Байкалом была не последней. Огромное спасибо!

Марина, Москва

Другие отзывы по адресу:
<http://baikalov.ru/reviews/>

Программа гарантия качества



«Байкалов» — единственный туроператор Восточной Сибири, который работает по программе гарантии качества туров (Quality Assurance).

«Гарантия качества тура» распространяется на все программы туроператора «Байкалов». Мы берем на себя обязательства организовать ваш отдых на самом высоком уровне. Эти обязательства зафиксированы в разделе №7 договора, который подписывают туроператор и турист.

Гарантия распространяется на категорию и класс гостиницы, условия трансферов, характеристики корабля, количество приемов пищи и другие качественные и количественные характеристики, отраженные в туристском договоре.

**В случае несоответствия услуг качеству
— мы возвратим вам деньги!**

Контактная информация



Ваш эксперт по отдыху на Байкале:

Запекина Анастасия

мобильный телефон: +7 (902) 760-66-39

телефон офиса: +7 (3952) 500-689

skype: zapkina_anastasia



БАЙКАЛОВ

Путешествия, которые восхищают!