

Картонных папок стеллажи- былого века залежи!



Автор: Коваленко Ольга Николаевна

Как навести порядок в хаосе информации?



Подумаем над вопросами:

- Как систематизировать знания?
- Как объекты реального мира сделать информационными?
- Почему реляционная модель самая распространенная?

Какие недостатки традиционных, «бумажных» архивов Вы можете назвать?



Возможные ответы учащихся:

- Занимают много места в помещениях
- Бумага желтеет и рассыпается от времени
- Требуется время для поиска нужной информации
- Хорошую бумагу делают из древесины, а это ухудшает экологическую ситуацию на планете
- Подвержены внешним воздействиям (вода, огонь, насекомые, грызуны)
- Для работы с архивом требуется непосредственное присутствие



*Век компьютеров, век безумства –
На винчестерах страсти, чувства!*

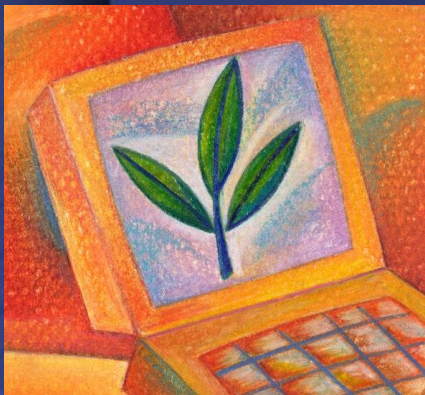
А. Ахундов



Какую информацию можно хранить в базе данных?

Возможные ответы учащихся:

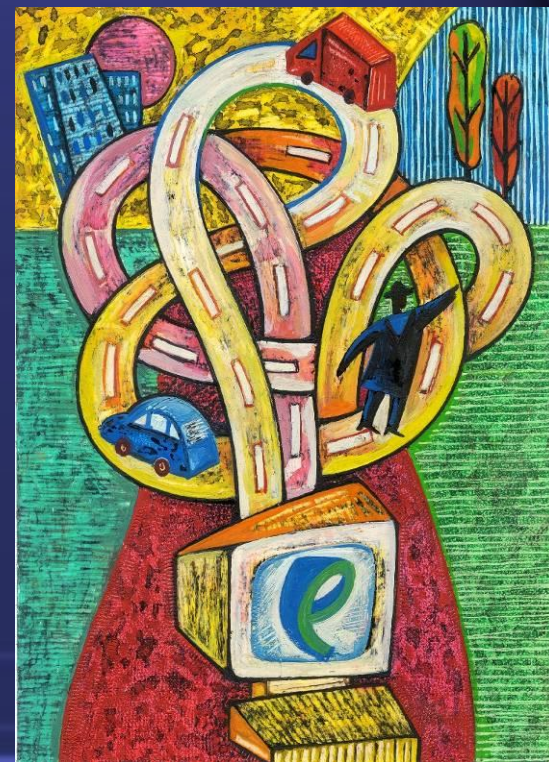
- Числа
- Символы, текст
- Картинки, фотографии
- Звуки
- Видео



В каких организациях нашего города используются базы данных?

Возможные ответы учащихся:

- В налоговой инспекции
- В ГАИ
- В паспортном столе
- В страховых компаниях
- В медицинских учреждениях
- В пенсионном фонде
- В образовательных учреждениях
- В сотовой связи



Группа «Стартовая площадка»

Как систематизировать знания?

Группа «Конструкторское бюро»

Как объекты реального мира сделать информационными?

Как навести порядок в хаосе информации?

Группа «Испытательная лаборатория»

Почему реляционная модель самая распространенная?

План проекта

Группа «Стартовая площадка»

1. Что такое структурирование данных?
2. Как структурируется информация в библиотеке?
3. Что такое база данных?

Группа «Конструкторское бюро»

1. Что такое модель данных?
2. Какие модели данных предшествовали реляционной?
3. Чем принципиально отличаются иерархическая и сетевая базы данных?
4. Чем отличается иерархическая модель от реляционной?

Группа «Испытательная лаборатория»

1. Кто первый предложил реляционную модель?
2. Какими параметрами характеризуется реляционная база данных?
3. Какие виды связей между объектами возможны в реляционной модели?

Источники:

- Н. В. Макарова, учебник «Информатика», 10-11 класс
- Статья «Базы данных: достижения и перспективы на пороге 21-го столетия»
<http://www.lib.csu.ru/dl/bases/prg/dbms/1996/03/source/103.html>
- Статья «Храните информацию в базах данных»
<http://hostinfo.ru/articles/202>
- Статья «Основные понятия»
<http://www.snipetz.com/db/osnpon.htm>
- <http://ru.wikipedia.org>



Удачи юным исследователям!