



НАДЕЖНЫЙ КЛИНКЕР ОТ НАДЕЖНОГО ПАРТНЕРА



флагман мирового производства  
клинкера



# История концерна

**Бизнес** 4-х **поколений.**

Концерн ABC-Klinkergruppe - это семейный бизнес.

История немецкого концерна ABC-Klinkergruppe уходит в далекое прошлое - в дале-

кий 1887 год. Именно в этом году - основатель концерна Hugo Berentelg стал совладельцем кирпичного завода.



Благодаря уникальному составу глины, которая находится в этой местности, уже на первых заводах, которые представляли собой мануфактуры по обжигу кирпича, удавалось делать клинкерный кирпич с уникальной цветовой расцветкой. В дальнейшем с ростом промышленности совершенствовалась и технология производства клинкерного кирпича.

В состав концерна ABC  
входят

7 заводов в 6-ти городах:

RECKE – дорожный

CHÜTTORF – облицовочный

HÖRSTEL – облицовочный

кирпич

WESTERKAPPELN-VELF – дорожный кирпич

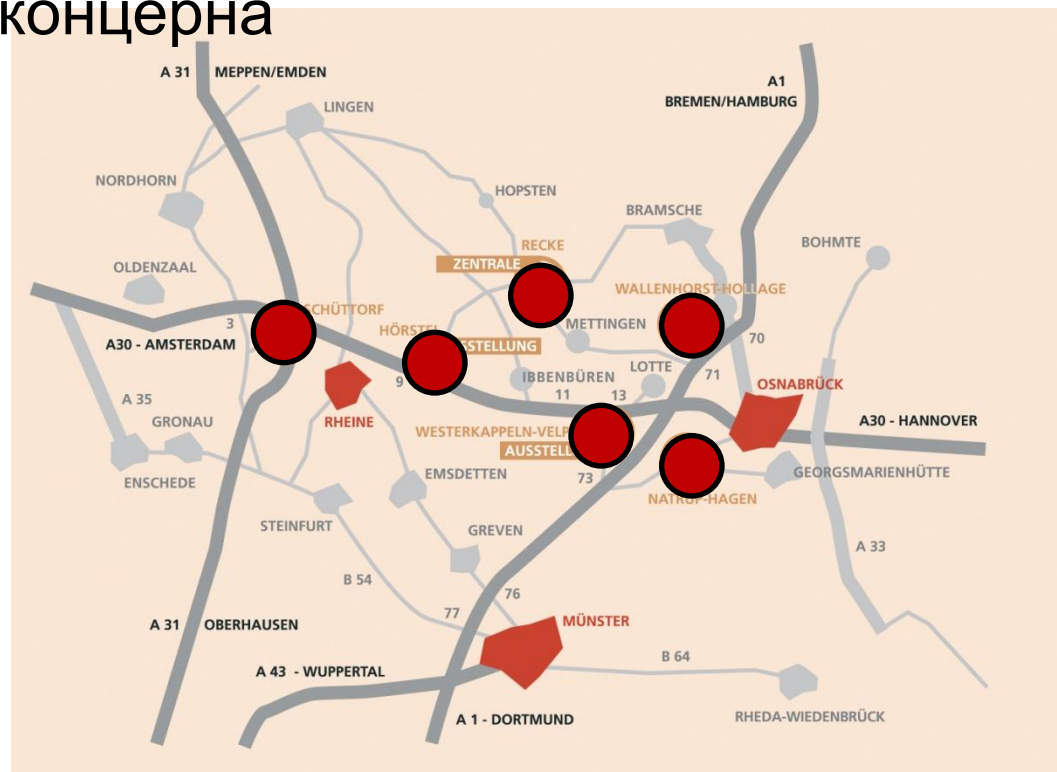
OSNABRÜCK – облицовочный

кирпич

NATRUP-HAGEN -

черепица

Карта размещения заводов  
концерна



## Глиняные карьеры.



Особое значение для производства клинкерных изделий имеет сырье.

Всю клинкерную керамику, которую производят на заводах концерна ABC Klinkergruppe, получают в процессе высокотемпературного обжига полуфабриката, изготовленного из сланцевых глин, добываемых в Северо-Западной части Германии. Глина этих месторождений отличается от глины других месторождений. Это тугоплавкая глина, она более пластична, не содержит солей и мела



# Глиноподготовка



Исходное сырье для производства клинкера – натуральная сланцевая глина. Пластичная глина измельчается до размера 0,5-0,8мм., прессуется в вакуумных прессах, это исключает образование пор в полости кирпича.

Процесс глиноподготовки:

- Разработка глины в карьере;
- Доставка на завод в специальный шихтозапасник;
- Измельчение на вальцах



# Ассортимент



Облицовочный клинкерный  
кирпич



Дорожный  
клинкер



Плитка фасадная «под  
кирпич»

Плитка напольная и  
ступени



Керамическая  
черепица



# Кирпич облицовочный

Клинкерный кирпич ABC Klinkergruppe обладает абсолютной морозостойкостью, высокой прочностью М800 и непревзойденным внешним видом. Более 100 цвето-фактур и фигурных элементов – для любого дизайнерского решения.





9105



8954



8854



8809



8654



8109



8105



7558



7554



7303



7103



6654



5556



1870



0964



0958



# Цветовая гамма



0954



0858



0854



0764



0759



0758



0755



0754



0564



0559



0558



0557



0555



0554



0550



0433

# Кирпич с углем

В 2010 году в лабораториях концерна “ABC-Klinkergruppe” продолжили любившихся и хорошо зарекомендовавших себя кирпичей с углем. Особенно хорошо зарекомендовал себя на Украинском рынке кирпич **Art.8354**.  
В 2010 году специалисты концерна решили продолжить производство кирпичей с углем.

Новинки:

- 0854 Aubergine-Kohlebrand glatt NF
- 0103 rot-bunt-Kohlebrand glatt NF
- 7303 Amrum braun-bunt NF
- 7103 Hademarscher Kohlebrand NF



# Форматы кирпича

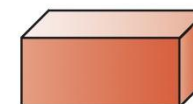
Форматы облицовочного кирпича		
Формат	Размер, мм	Расход Шт./м2
DF	240x115x52	64
RF	240x115x65	54
NF	240x115x71	48
EURO-NF	240x100x71	48
2DF	240x115x113	32



DF



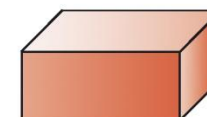
NF



2DF



RF



3DF



LDF



LNF

# Характеристики

## (DIN 105, часть 1 (08/89))

№ п/п	Характеристика	Аттестация Результаты измерений. Требования.
1	Водопоглощение кирпича	3%
2	Объемный вес кирпича	1,54
3	Плотность материала	2,31 кг/дм <sup>3</sup>
4	Морозоустойчивость	в соответствии с DIN 52 252 Часть1 ( после 50 циклов замораживания - оттаивания сколов, повреждений и изменения цвета не наблюдалось)
5	Предельная нагрузка (прочность на сжатие) (Н/мм <sup>2</sup> )	86,1 ( в соответствии с DIN 105 нормативный показатель не менее 35 Н/мм <sup>2</sup> )
6	Появление высолов на поверхности кирпича	Присвоен класс 0. Шкала оценки: 0= не имеется высолов 1= незначительные высолы 2= слабые высолы 4= отчетливые высолы



# Допуски и отклонения

Полученные отклонения размеров, мм, соответствие DIN 105:

Формат NF ( 240x115x71мм)	Длина	Ширина	Высота
Номинальный размер	240	115	71
Минимальный размер	230	110	68
Максимальный размер	245	120	74
Соответствие требованиям	Да	Да	Да



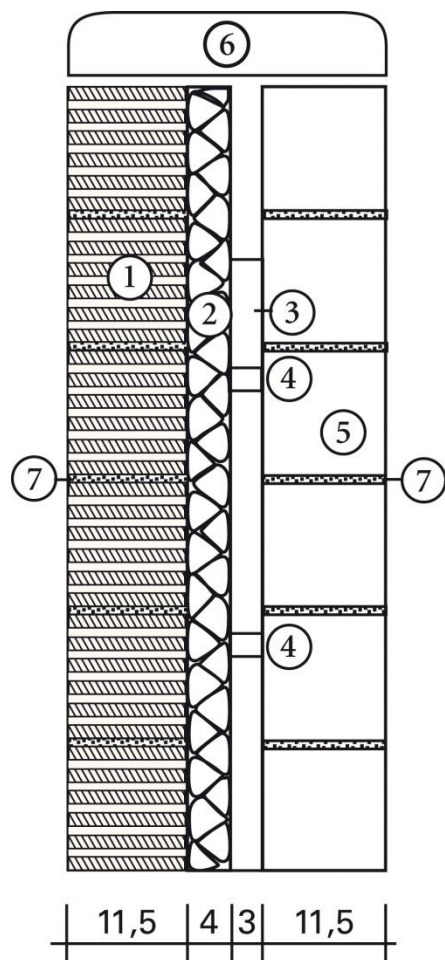
# Кирпич «Лонг»



Специальный «Длинный кирпич» разработан специалистами концерна и запущен в производство в 2008г.  
Размер кирпича :  
490x115x71  
490x115x52



# Схема монтажа



- 1 – Несущая стена
- 2 – Утеплитель.
- 3 – Воздушная прослойка 3мм.
- 4 – Дюбеля крепления клинкерного кирпича к несущей стене
- 5 – Клинкерный кирпич.
- 6 – Перемычка.
- 7 – Шов клинкерного кирпича

# Клинкер и графити

Благодаря низкому  
влагопоглощению  
(3-5%), с клинкерного кирпича  
смыва-  
ется даже краска «графити»



# Дорожный кирпич



- Сфера  
применения:
- Пешеходные дорожки
  - Места парковок
  - Проезжие части и мостовые
  - Площад и Садовые дорожки



# Преимущества

## Преимущества тротуарного клинкерного кирпича концерна "ABC-Klinkergruppe":

- Отличное сопротивление к погодным условиям
- Длительный срок службы
- Минимальное водопоглощение (до 2-х%)
- Высокая морозоустойчивость
- Высокая прочность
- Отсутствие высолов и других проблем, связанных с агрессивным действием влаги
- Не требующая усилий чистка
- Разнообразные форматы и фигурный кирпич
- Специальные модели клинкера по заказу
- Удовлетворяющее экологическим требованиям производство
- Использование натуральных сортов глин (без искусственных красителей и пластификаторов)



# Цветовая гамма



0815 carbo



0995 mitternachtsblau



0905 rot-nuanciert



0945 altfarben-bunt-geflammt



0890 schwarz-braun



0861 opalblau-geflammt



0855-200x100x52-ember



0825 antik



0925 lederfarben-nuanciert



0915 braun-nuanciert



09316 herbstlaub-hell-geflammt



0935 herbstlaub-geflammt



0965 eisenschmelz



0970 heide-bunt



0950 recker-bunt

# Форматы

## Прямоугольный дорожный клинкер



### Форматы

200 x 100 mm (стандарт)  
200 x 150 mm  
240 x 118 mm  
300 x 150 x 62 mm  
+ Sonderformate

### Толщина

40 mm (стандарт)  
45 mm (стандарт)  
52 mm (стандарт)  
62 mm  
71 mm  
80 mm

## Половинчатый дорожный клинкер



### Форматы

200 x 100 mm  
200 x 100 mm  
240 x 118 mm  
+ Sonderformate

### Толщина

45 mm  
52 mm  
62 mm  
71 mm  
80 mm

## Квадратный дорожный клинкер



### Форматы

150 x 150  
200 x 200  
200 x 200  
+ Sonderformate

### Толщина

52 mm  
62 mm  
65 mm

# Форматы

## Поперечный дорожный клинker



### Форматы

200 x 78 mm

240 x 78 mm

weitere Formate auf Anfrage

### Толщина

52 mm

62 mm

71 mm

## Брусчатка с фаской



### Формат

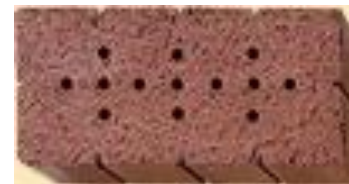
240 x 60

### Толщина

60 mm



## Брусчатка без фаски



### Формат

240 x 118

### Толщина

52 mm



# Газонный кирпич



## Rasenloch, Газонный кирпич

Отверстия составляют 30-40% поверхности кирпича и прекрасно пропускают дождевую воду.

Наполнитель: Смесь, состоящая из 15% чернозема, 15 песка и 50% гранулометрического состава.

Размер газонного кирпича - 240x115x71



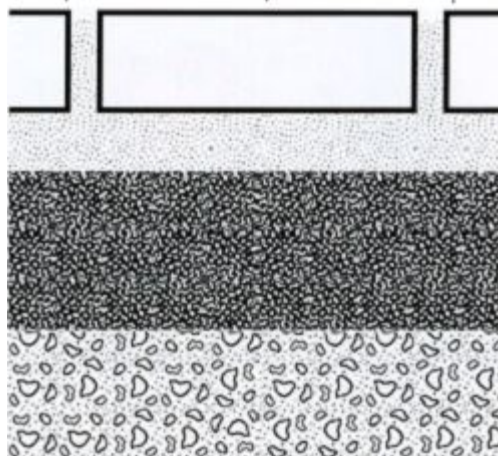




# Характеристики

Описание параметра аттестации	Требования согласно DIN 18 503	Результат испытаний кирпича ABC	Соответствие стандарту
Допустимые отклонения по размерам Длина (мм)/ Ширина (мм)/ Высота (мм)	234-246/ 114-122/ 60-64	отклонение не более 2 мм	Соответствует стандарту
Плотность материала (кг/дм <sup>3</sup> )	≥ 2.00	2.44	Соответствует стандарту
Предел прочности на сжатие (Н/мм <sup>2</sup> )	≥ 80	184	Значительно превосходит стандарт
Предел прочности на изгиб (Н/мм <sup>2</sup> )	≥ 10	23	Значительно превосходит стандарт
Прочность на истирание (потери материала при истирании абразивным инструментом, см <sup>3</sup> /50см <sup>2</sup> )	≤ 20	8,0	Значительно превосходит стандарт
Водопоглощение (М-%)	≤ 6	1,1	Значительно превосходит стандарт
Морозоустойчивость	> 25	> 50 циклов	Значительно превосходит стандарт
Прочее: образование высолов (0=высолы не образуются, до 3=различные высолы)	0=высолы не образуются	0= высолы не образуются	Соответствует стандарту





мощеный слой

балласт 3 см (песок – 0-5 мм)

несущий слой 10 см  
(минеральная смесь  
гравия/щебня– 0-45 мм)

твердое земельное  
основание



1. Корытовка - 40-50 см.- трамбуется.
2. Засыпается слой щебня 10-15 см. –трамбуется
3. Слой песка или отсева 3-5 см – трамбуется
4. Нивелировочный слой -2 см. (песок или отсев)
5. Укладка клинкера.
6. Заполнения швов песком и трамбовка кликера



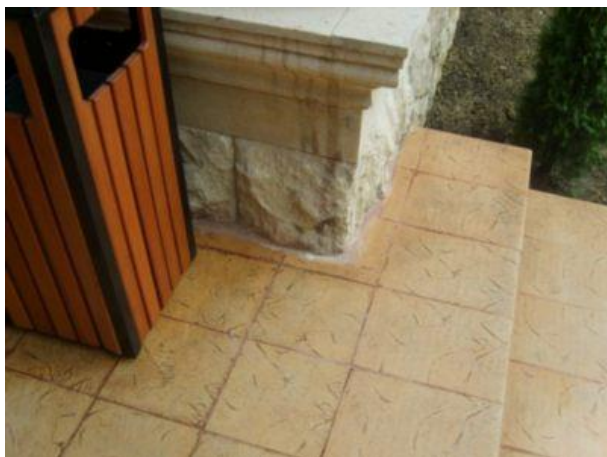
# Плитка напольная и ступени



Клинкерная напольная плитка – высококачественный, натуральный материал, используется как для внешних

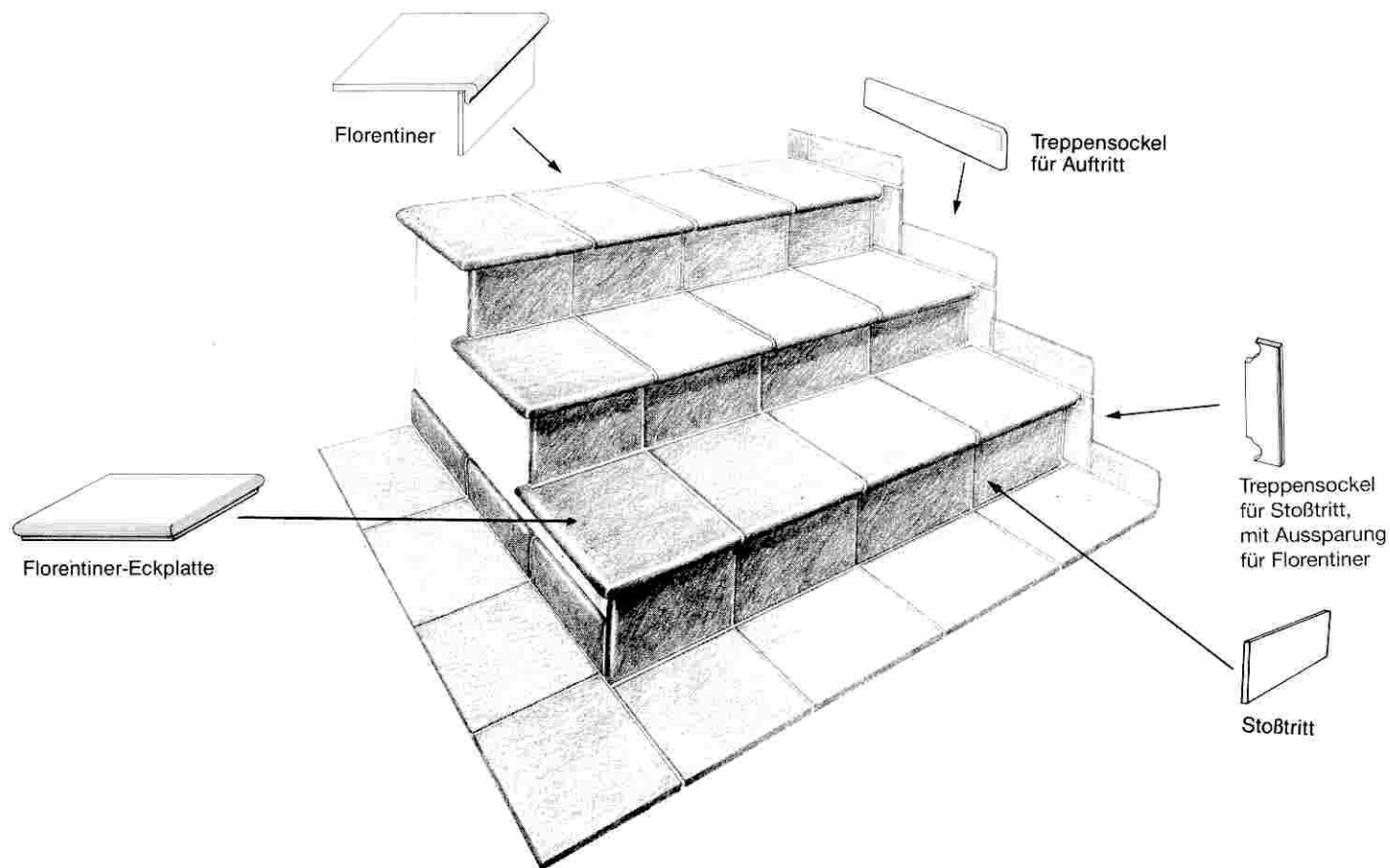
так и для внутренних отделочных работ.  
**Преимущества напольной керамики от ABC**

- Натуральный, экологический чистый материал
- Высокая степень прочности (нагрузка до 2,5 тн.)
- Минимальное водопоглощение (2-3%).
- Морозоустойчивость – более 300 циклов
- Антискользящая поверхность
- Низкая степень истираемости
- Широкая цветовая гамма
- Большой выбор размеров



# Система Флорентинер

System: Florentiner



# Основные серии

## Серия «Qwaranit» неглазурованная плитка и СТУПЕНЬ



Флорентинер Ланцерот



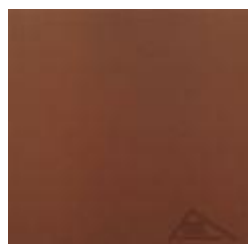
Флорентинер Нордкап



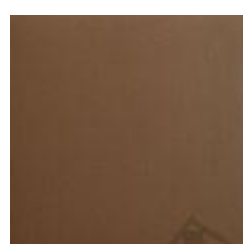
Флорентинер Браун



Плитка Ланцерот



Плитка Нордкап



Плитка Браун





# Основные серии

## Серия «Antik»



Сандштайн



Купфер



Манган



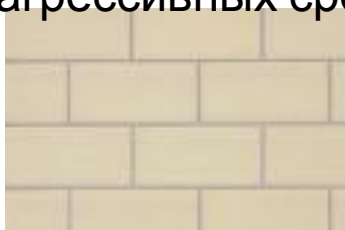
Бронза



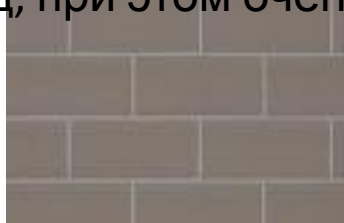


# Серия «Объекта»

**Напольная плитка серии ОБЪЕКТА** предназначена для покрытия полов больших площадей промышленных, производственных, складских помещений, в частности, автоцентров, автосервисов, т.е. для тех напольных покрытий, которые подвергаются высокому давлению и большой нагрузке. Благодаря свойствам клинкера, возникающим в результате особенностей технологии производства, клинкерная плитка ОБЪЕКТА обладает уникальными характеристиками прочности, стойкости к выцветанию и воздействию агрессивных сред, при этом очень легкая в уходе.



objekta-beige



objekta-grau



objekta-braun



objekta-sandgelb





# Плитка фасадная



Фасадная плитка – альтернатива облицовочному кирпичу

## Преимущества клинкерной фасадной плитки

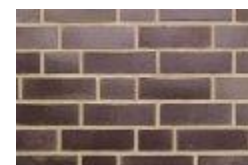
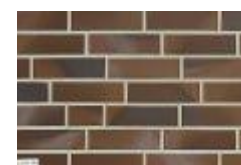
### ABC-Klinkergruppe:

- многообразие цвета и фактуры
- длительный срок службы
- натуральный, экологически чистый материал! (без примесей и искусственных красителей)
- высокая степень прочности
- минимальное водопоглощение (2-3%)
- морозостойчивость более 300 циклов
- низкие затраты по уходу за фасадом
- отсутствие высолов и других проблем, связанных с агрессивным действием влаги
- даже краска "Графити", не говоря уже о пыли и грязи, не впитываются в фасадную плитку "ABC-Klinkergruppe", легко смываясь водой и стандартными моющими средствами

# Виды фасадной ПЛИТКИ

## Виды фасадной

- **Плитка фасадная толщиной 8-10мм.**  
Применяется для облицовки фасадов зданий, каминов в интерьерах. Клеится к поверхности строительным клеем, швы расшиваются фугой. Плитка может быть неглазурованной и глазурованной.
- **плитка фасадная толщиной 13,5 мм.** - "ласточкин хвост". Плитка применяется для производства фасадных термопанелей.
- **плитка фасадная толщиной 15 мм** - бакштайн римхен. Плитка представляет собой лицевой срез кирпича.



# Термопанели



Использование Фасадных термопанелей "ABC-Термоклинкер", позволит решить две основные задачи, связанные со строительством или реконструкцией коттеджей или объектов жилищного, социально-бытового или промышленного назначения:

1. Проблема энергосбережения.
2. Оформление фасада здания.

**Панели "ABC-Термоклинкер" применяются как для облицовки фасадов вновь строящихся зданий, так и для реконструкции существующих.**

Фасадные термоизоляционные панели "ABC-Термоклинкер" состоят из высококачественного пенополи-стирола, прочно соединенного с клинкерными плитками. Полученный материал составляет единое целое.

В качестве лицевого отделочного материала применяется клинкерная фасадная плитка "под кирпич" производства ABC Keramik. Плитка обладает низким влагопоглощением, высокой морозостойкостью и красивым эстетическим видом

# Особенности



- Долговечность
  - Снижение стоимости фасадных работ
  - Прочное без клеевое соединение
  - Решение проблемы вентиляции и отсутствие мостика холода
- Точка росы» термопанелей находится в объеме утеплителя, что решает проблему вентиляции и герметизации. Паз и гребень по сторонам обеспечивают влагонепроницаемость при косом дожде и плотное соединение элементов. Последующая расшивка полностью исключает наличие механических напряжений.





# Керамическая

# Черепица

## Керамическая черепица

### Преимущества Черепицы TG-10

- 30% - уменьшение стоимости черепицы;
- 10% - уменьшение стоимости работ;
- 10% - уменьшение времени на работы;
- 10% - уменьшение затрат на укладку;
- 10,5 шт на м.кв.
- 30 лет гарантии



### Технические характеристики

Длина черепицы (см.)	38
Ширина черепицы (см.)	24,7
Расход шт/м.кв.	10,5
Вес 1шт (кг.)	3,5
Вес 1 м.кв. (кг.)	36,5
Минимальный угол кровли	18°



# Цветовая гамма



Натур Рот



Купфер браун



Антрацит шварц



Нус браун



Диамант шварц



Индия саммер



Шифер шварц



Бриллиант шварц глазурь



**Спасибо за внимание!**