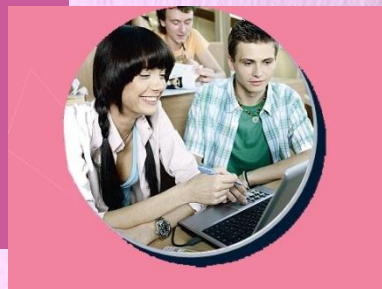




# Служба (филиал) (Филиал) РГТЭУ



■ Университет состоит из **28 филиалов**. Одним из крупнейших филиалов является **Челябинский институт (филиал) РГТЭУ**.



■ РГТЭУ - один из ведущих ВУЗов России в подготовке специалистов для сферы экономики, управления, торговли и юриспруденции.





Библиотека

Добро пожаловать в ргтэу!

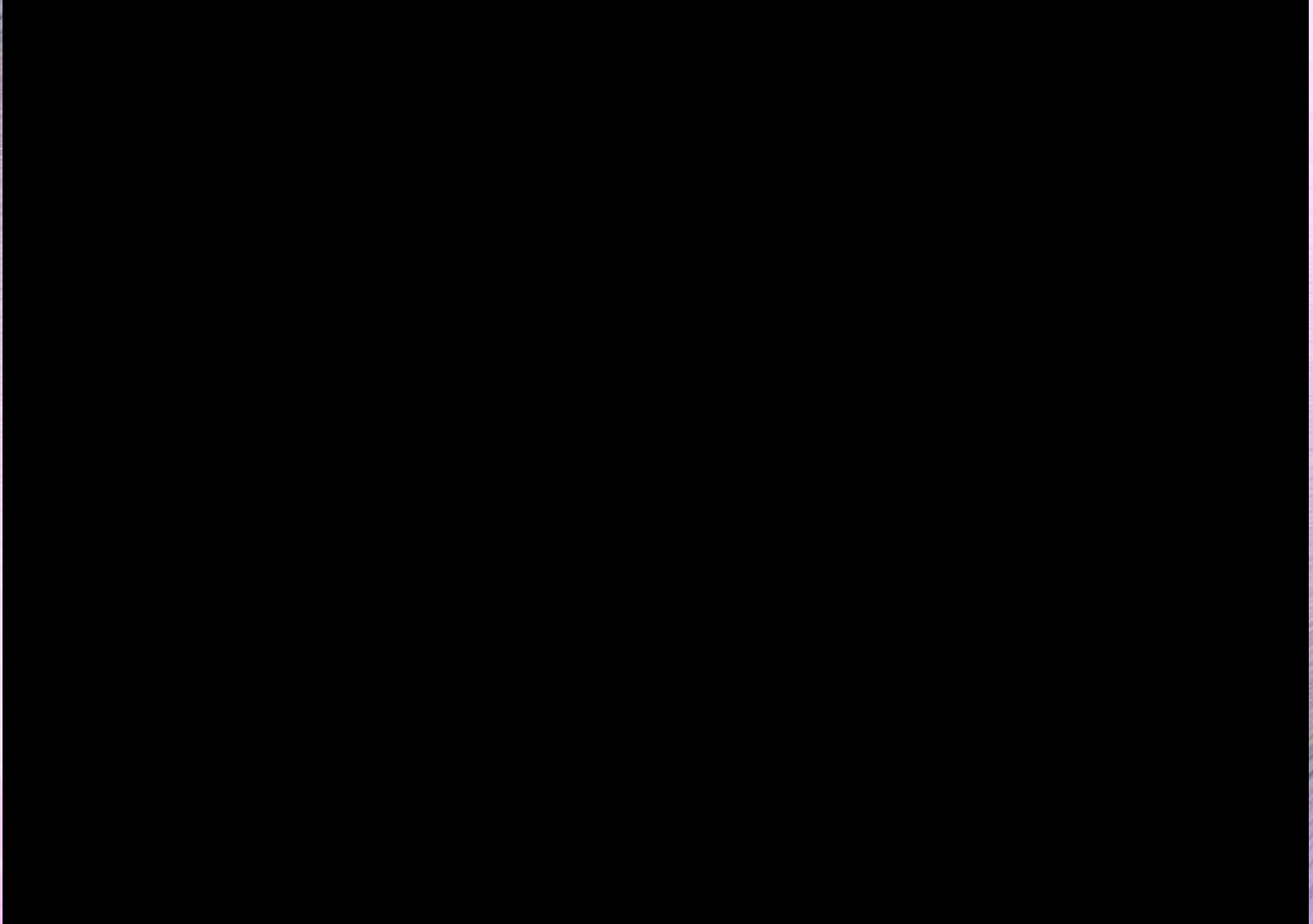
Факультет  
«Экономики,  
управления и права»

Приемная  
комиссия

Студенческий актив

Студенческое научное  
общество

# Студенты РГТЭУ



**Менеджмент  
организации**

**Коммерция  
(торговое дело)**

**Бухгалтерский  
учет, анализ и  
аудит**

**Товароведение  
и экспертиза  
товаров**

**Маркетинг**

**ФАКУЛЬТЕТ «Экономики,  
управления и права»**



**Татьянченко Дмитрий  
Владимирович**  
кандидат педагогических наук, доцент

**Юриспруденц  
ия**

**Мировая  
экономика**

**Финансы и  
кредит**

**Экономика и  
управление на  
предприятии  
(торговли и  
общественное  
питание)**

**Экономика и  
управление на  
предприятии  
(туризма и  
гостиничного  
хозяйства)**

# Менеджмент организации

- Одна из главных задач менеджера заключается в эффективной организации работы его подчиненных. Искусство руководителя проявляется в умении делегировать им необходимые полномочия и ответственность, предоставлять право высказывать и отстаивать собственное мнение, сохраняя за собой функцию контроля.
- Объектом профессиональной деятельности менеджера в области торговли и туризма является сфера управления и бизнеса в различных организационных подразделениях государственных, коммерческих и некоммерческих организаций.
- Выпускник Челябинского института (филиала) РГТЭУ может успешно работать и реализовать себя в различных организациях экономической, производственной, торговой и социальной сферы, подразделениях системы управления государственных предприятий, акционерных обществ и частных фирм. Кроме того, он будет успешен в научно-производственных объединениях, конструкторских и проектных организациях, органах государственного управления и социальной инфраструктуры народного хозяйства.



# Приходите к нам поступать

## ВСТУПИТЕЛЬНЫЕ ИСПЫТАНИЯ

### Экономические специальности

- ✓ Русский язык
- ✓ Математика
- ✓ Обществознание

### Юриспруденция

- ✓ Русский язык
- ✓ История России
- ✓ Обществознание

## Необходимые документы:

- Свидетельства о результатах ЕГЭ
- Паспорт
- Документ об образовании (подлинник или копия)
- 6 фотографий 3x4см. (черно-белые)
- Военный билет
- Копию свидетельства о браке (в случае изменения фамилии)

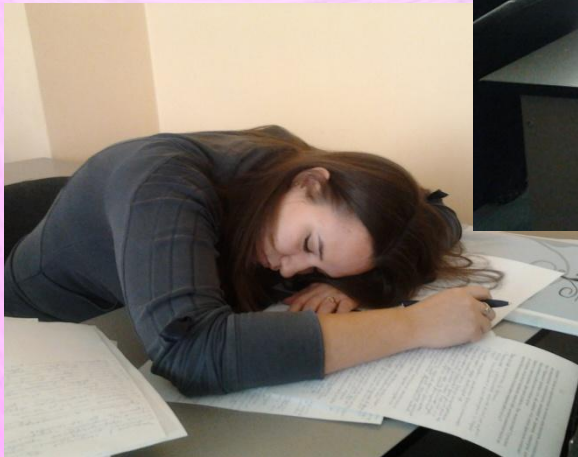
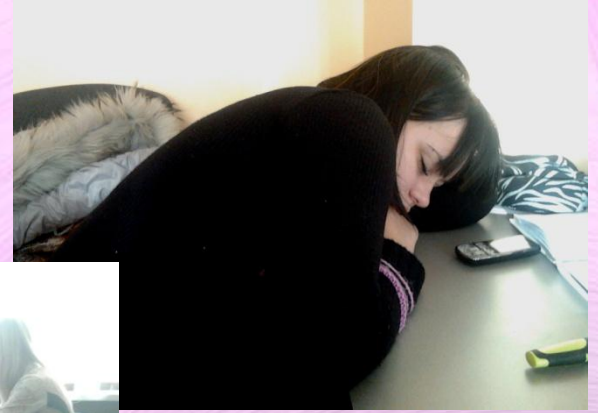
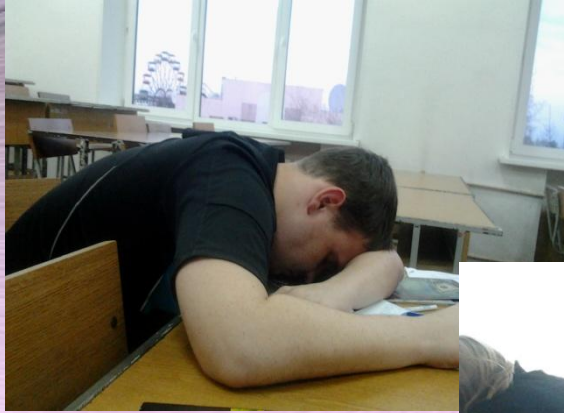
# Причины, по которым следует поступать в РГТЭУ

1. Диплом престижного Российского государственного торгово-экономического университета
2. Высококвалифицированный преподавательский состав института
3. Востребованность специальностей
4. Возможность получения дополнительной квалификации "Переводчик в сфере профессиональной коммуникации"
5. Профессиональное владение персональным компьютером
6. Возможность прохождения производственной практики за рубежом
7. Высокий уровень материально-технического оснащения института
8. Широкие возможности для развития творческой и спортивной деятельности
9. Отсрочка прохождения военной службы во время обучения
10. Домашняя атмосфера






# А самое главное... (Понимающие преподаватели)





<http://www.chel.rsute.ru>

 8 (351) 237-19-38

 ул. Орджоникидзе, 50

