



Диспетчерский Центр FLEX-Integration

www.flex-ua.com

Департамент
сопровождения
инфраструктуры ЦОД



FLEX-Integration создана в качестве самостоятельной компании - системного интегратора Дата-Центров, на базе технического департамента компании **М-ИНФО**

Наши партнеры и вендоры:





FLEX-Integration является новым оператором на рынке ЦОД, предоставляющим полный спектр услуг для Дата-Центров



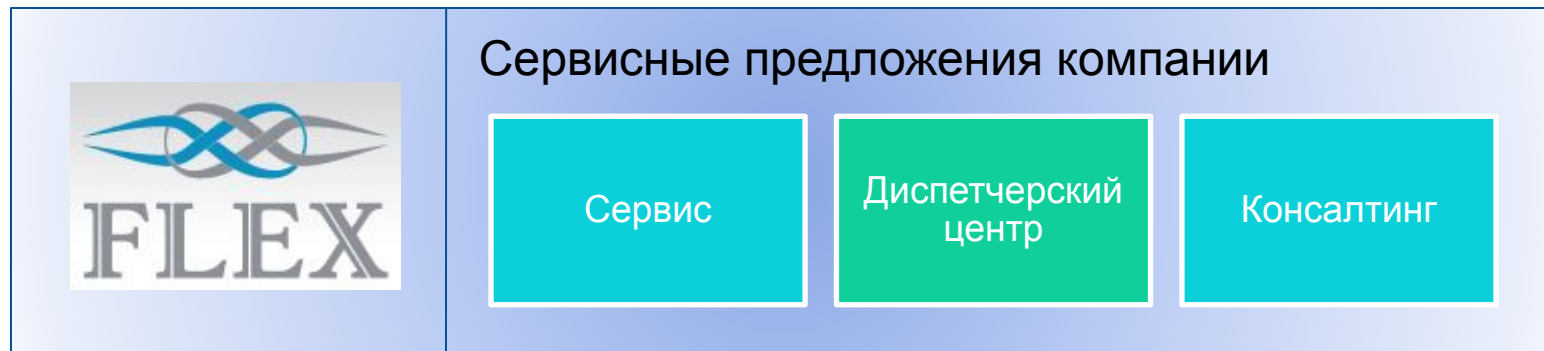
- создана в **2009** году
- **21** сертифицированный специалист по инженерной инфраструктуре
- **9** сертифицированных специалистов по ИТ-инфраструктуре

Структура Затрат ТСО ЦОД



Стоимость содержания оказывает наибольшее влияние на ТСО

Аутсорсинг службы эксплуатации ЦОД



- обеспечение эксплуатации ЦОД в соответствии с параметрами SLA
- оптимизация операционных расходов
- инвентаризация активов
- консалтинговые услуги

Функции Диспетчерского центра Flex-Integration



Диспетчерский
центр

- Удаленный мониторинг функционирования ЦОД
- Обработка инцидентов
- Сбор данных о фактической эффективности инженерной инфраструктуры ЦОД, аналитика
- Инвентаризация активов



Сервис удаленного мониторинга

- Контроль состояния систем инженерной инфраструктуры в режиме 24/7
- Превентивное выявление потенциальных проблем
- Протоколирование событий и переход к надлежащему реагированию в соответствии с конкретным SLA

Управление инцидентами

- Фиксирование инцидентов по данным системы мониторинга и по заявкам
- Маршрутизация инцидента в зависимости от параметров соглашения SLA
- Удаленное вмешательство
- Удаленное консультирование специалистов службы эксплуатации ЦОД
- Выезд сервисной бригады

Сбор данных о функционировании ЦОД



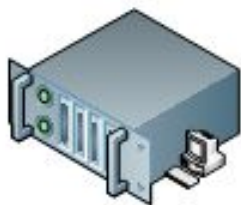
Функциональная схема организации мониторинга

Анализ данных, ведение архива, идентификация инцидентов

Передача данных в унифицированном виде по защищенному резервированному каналу связи

Сбор данных о функционировании ЦОД

Диспетчерский центр



Программное обеспечение мониторинга

ЦОД



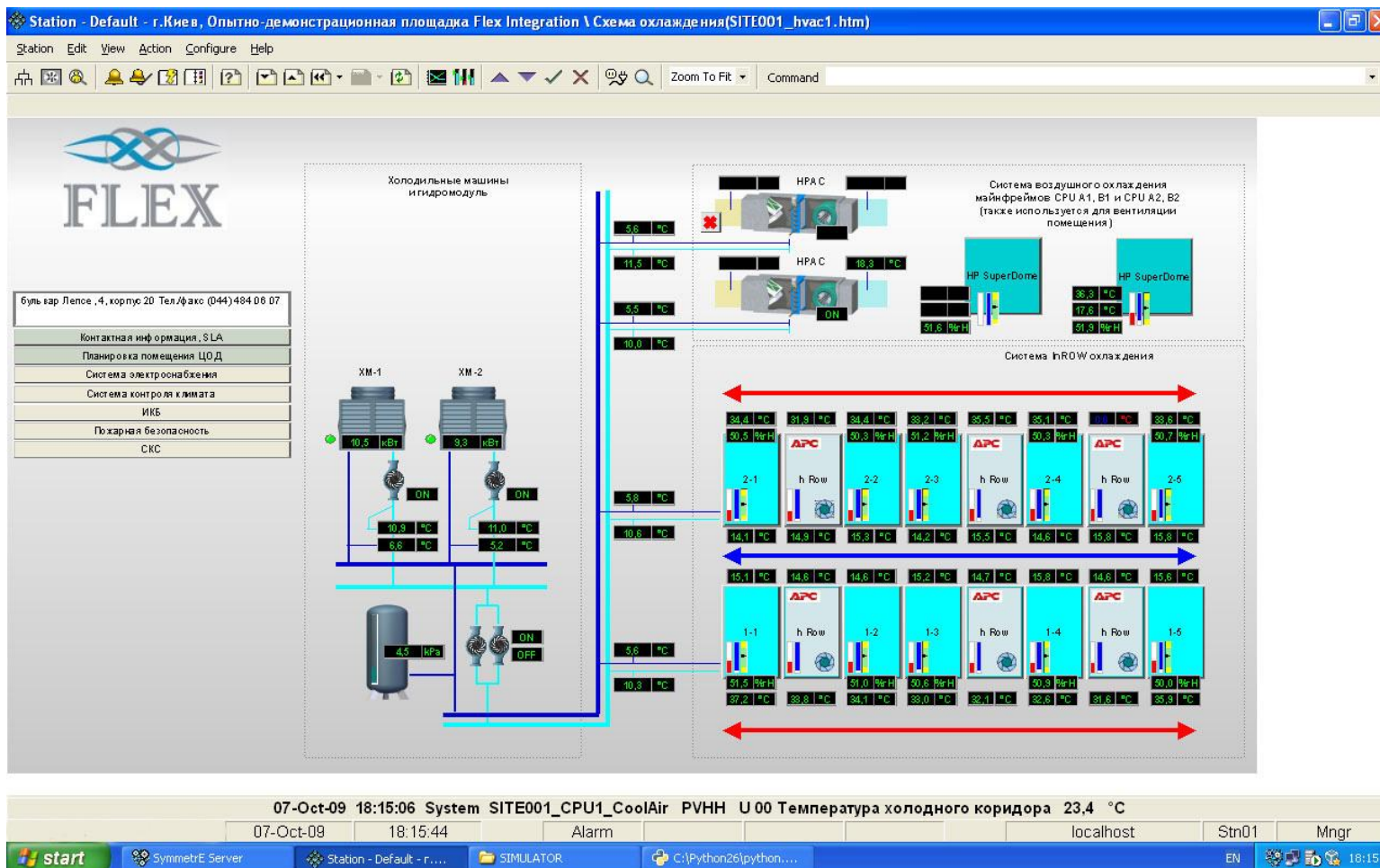
VPN channel

Обзорный интерфейс диспетчера

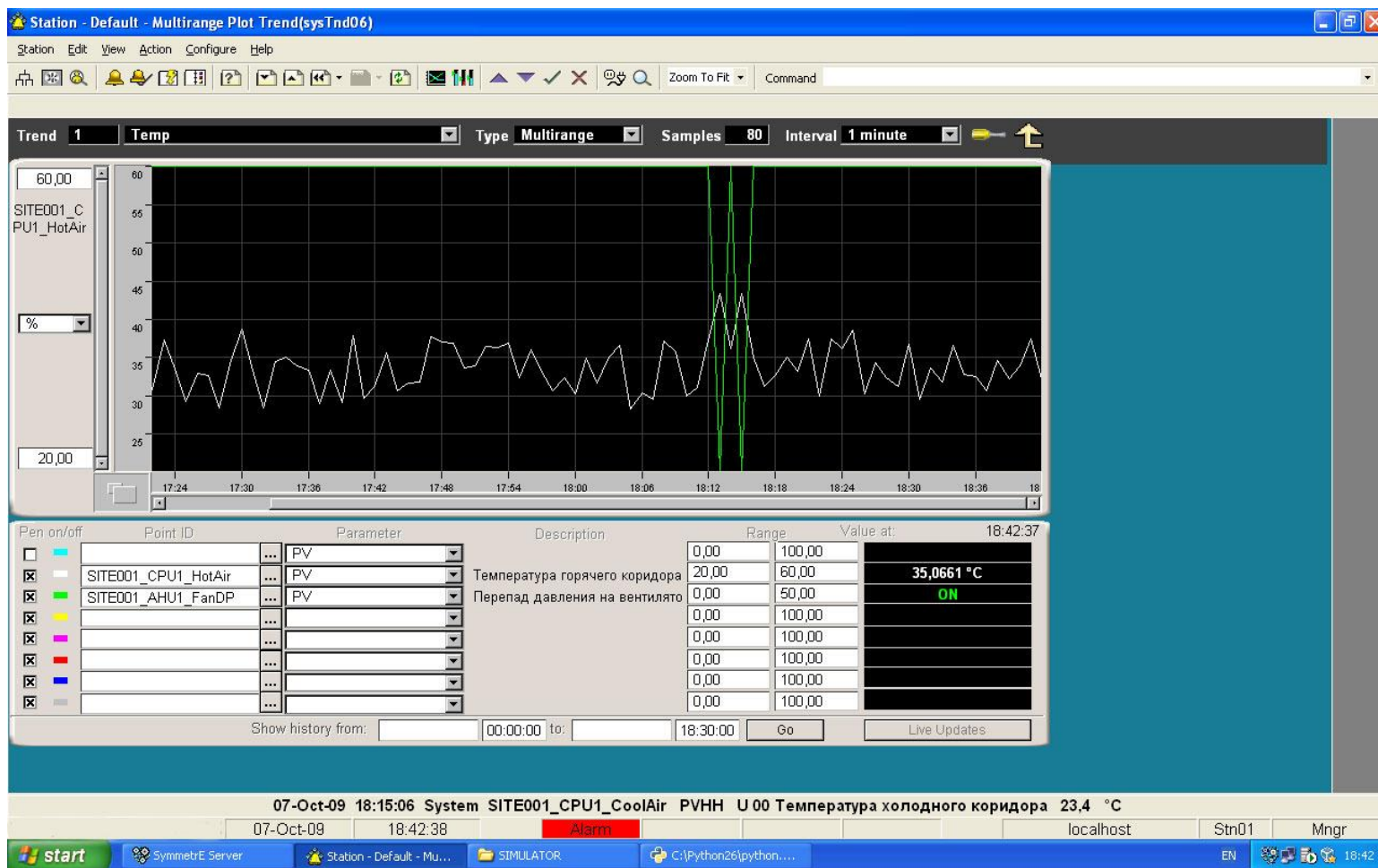


The screenshot displays the FLEX control interface for Ukraine. The main window is titled "Station - Default - (Ukraine_screens.htm)". The interface features a menu bar (Station, Edit, View, Action, Configure, Help) and a toolbar with various icons. On the left side, there is a sidebar with the FLEX logo and two dropdown menus: "Контрагент" (Contractor) set to "Все регионы" (All regions) and "Регион" (Region) set to "Все контрагенты" (All contractors). The central area is a map of Ukraine, showing major cities and regions. A red box highlights the number "2" near Kyiv, and several green boxes highlight the word "OK" near Lviv, Ternopil, and Zaporizhzhia. The map is surrounded by neighboring countries: Беларусь (Belarus), Россия (Russia), Польша (Poland), Словакия (Slovakia), Венгрия (Hungary), Румыния (Romania), and Сербия (Serbia). The Black Sea (Черное море) and Azov Sea (Азовское море) are also visible. The status bar at the bottom shows the date "07-Oct-09", time "17:58:56", a red "Alarm" indicator, and several open applications including "SymmetrE Server", "Station - Default - (U...", "SIMULATOR", "C:\Python26\python...", and "HMIWeb Display Build...".

Мнемосхемы технологических процессов



Анализ трендов



И еще...

- Обеспечена интеграция систем мониторинга производителей оборудования ЦОД с программно-аппаратным комплексом Диспетчерского центра
- Выполняется оценка уровня удовлетворенности клиента качеством выполнения сервисных работ
- Производится инвентаризация использования активов Заказчика, размещенных на площадке
- Составление Disaster Recovery Plan для запроектных аварий



Наша команда принимала участие более чем в 20 проектах –
построение Серверных комнат и Центров обработки данных

Среди наиболее крупных:

Государственные
учреждения:



Государственная
таможенная
администрация



Национальный
банк Украины

Телеком:



Финансовая сфера:



УКРСОЦБАНК

