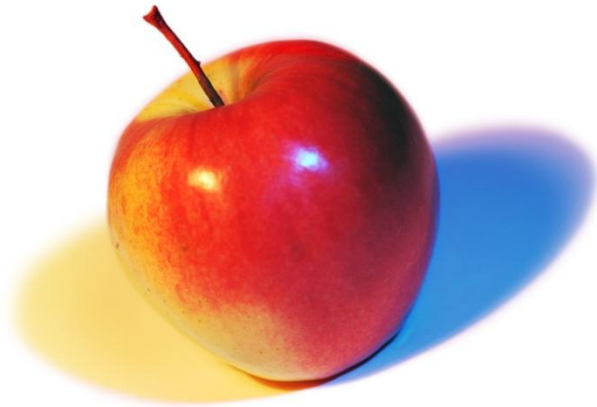


Развитие пространственных представлений у дошкольников старшего возраста с нарушенным слухом

*(на примере правильного употребления
предлогов
«на» – «под»)*

**Автор: учитель – дефектолог
Андреева Е.Л.**

Что это?



ЯБЛОКО



ГРУША

МОЛОДЕЦ!!!



ГДЕ ЛЕЖИТ ЯБЛОКО?

ЯБЛОКО ЛЕЖИТ НА СТОЛЕ.



ГДЕ ЛЕЖИТ ГРУША?

ГРУША ЛЕЖИТ ПОД СТОЛОМ.

ГДЕ ЛЕЖИТ ГРУША?

ГРУША ЛЕЖИТ НА СТОЛЕ.



ГДЕ ЛЕЖИТ ЯБЛОКО?

ЯБЛОКО ЛЕЖИТ ПОД СТОЛОМ.

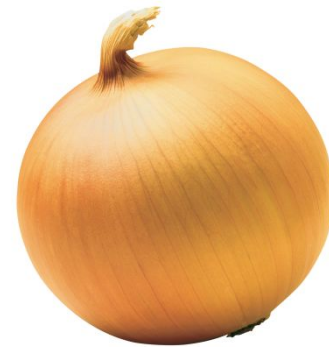


УМНИЦА!

Что это?



ПОМИДОР



ЛУК

ГДЕ ЛЕЖИТ ПОМИДОР?

ПОМИДОР ЛЕЖИТ НА СТОЛЕ.



ГДЕ ЛЕЖИТ ЛУК?

ЛУК ЛЕЖИТ ПОД СТОЛОМ.

ГДЕ ЛЕЖИТ ЛУК?

ЛУК ЛЕЖИТ НА СТОЛЕ.



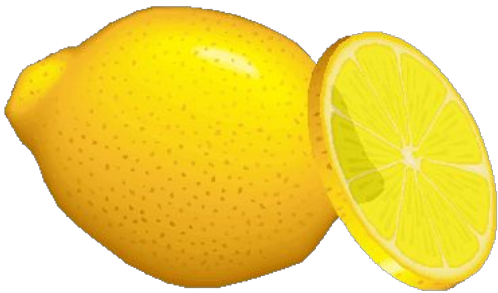
ГДЕ ЛЕЖИТ ПОМИДОР?

ПОМИДОР ЛЕЖИТ ПОД СТОЛОМ.

УМНИЦА!



Что это?



ЛИМОН



**ВИНОГРА
Д**

ГДЕ ЛЕЖИТ ЛИМОН?

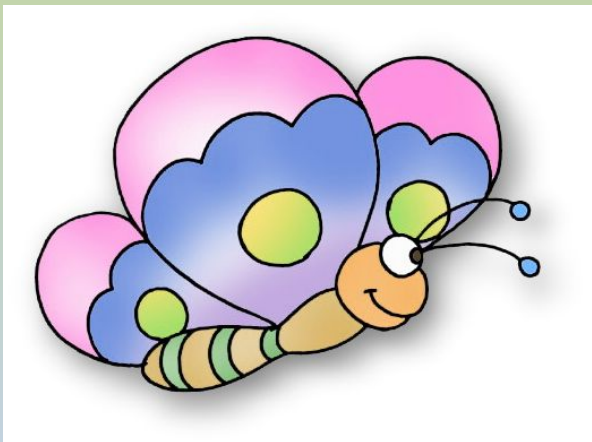
ЛИМОН ЛЕЖИТ НА СТОЛЕ.



ГДЕ ЛЕЖИТ ВИНОГРАД?

ВИНОГРАД ЛЕЖИТ ПОД СТОЛОМ.

ХОРОШО!



Что это?



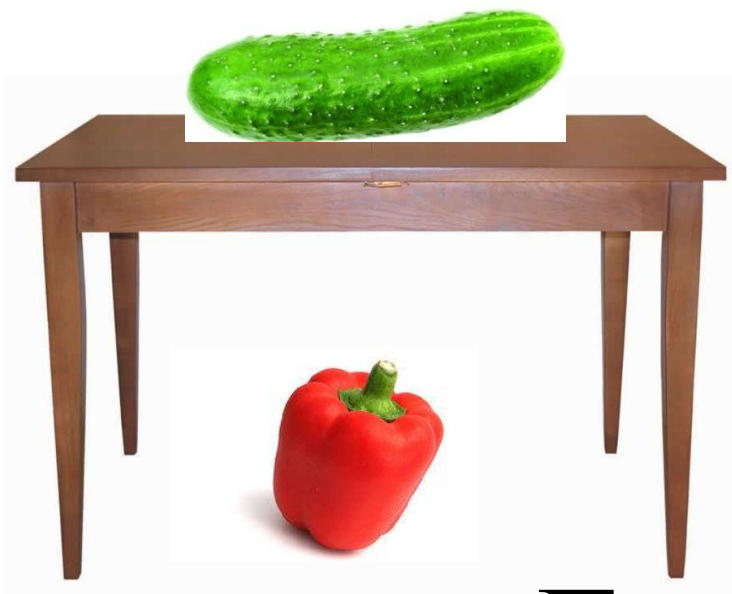
ОГУРЕЦ



ПЕРЕЦ

ГДЕ ЛЕЖИТ ОГУРЕЦ?

ОГУРЕЦ ЛЕЖИТ НА СТОЛЕ.



ГДЕ ЛЕЖИТ ПЕРЕЦ?

ПЕРЕЦ ЛЕЖИТ ПОД СТОЛОМ.

ВСЁ!

