

ФОНД ПОДДЕРЖКИ СОЦИАЛЬНЫХ ПРОЕКТОВ



Анализ тенденций привлечения и использования иностранной рабочей силы в России за 2005 - 2010 годы

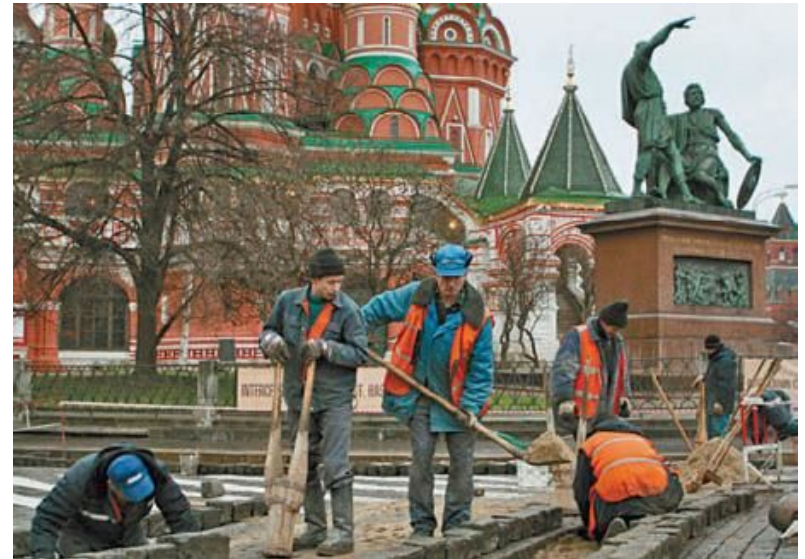


График 1. Динамика численности иностранной рабочей силы в Российской Федерации за 2005 - 2010 годы (человек)

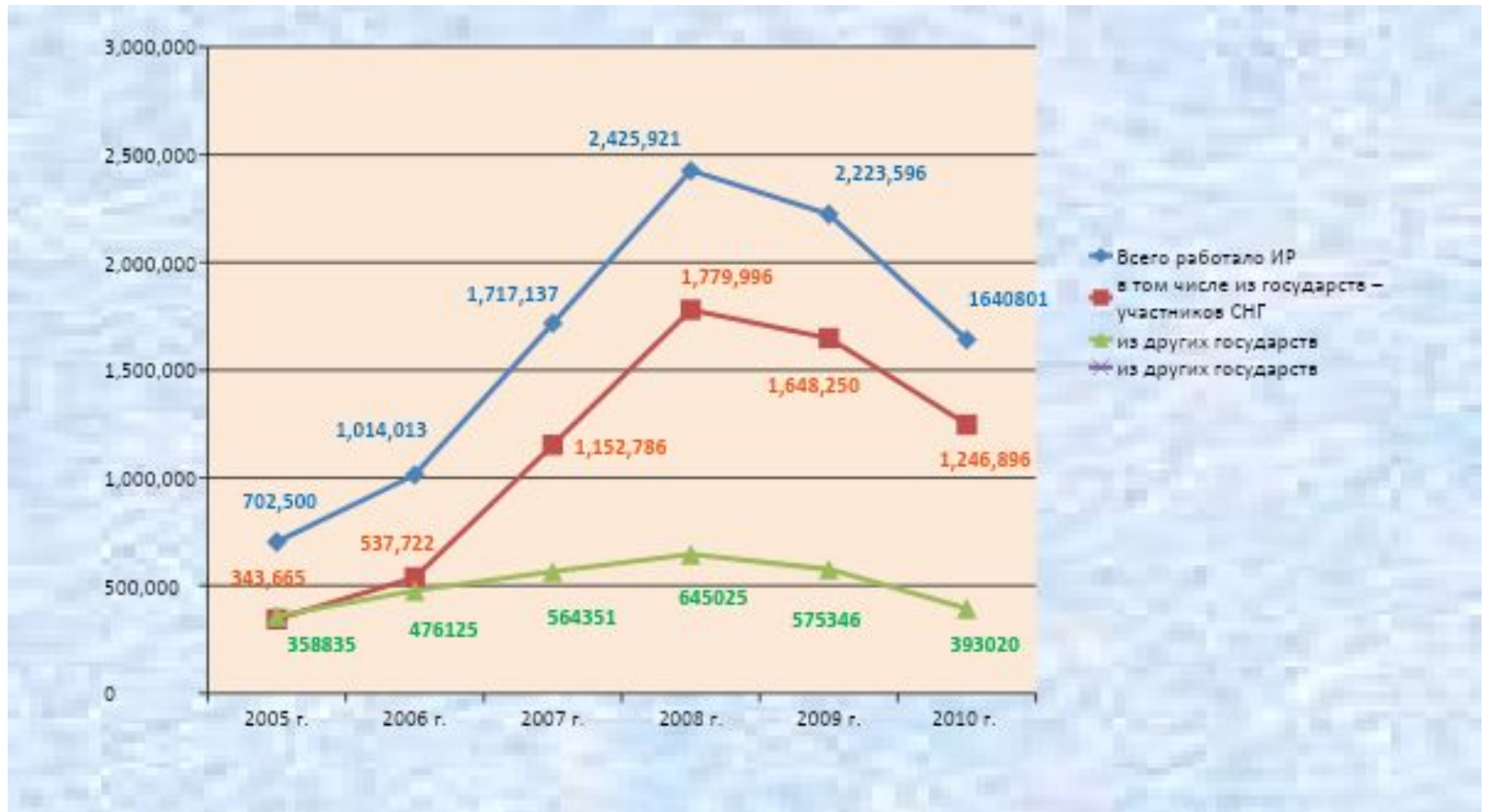


График 2. Соотношение доли иностранных работников из государств СНГ и других государств в России в 2006 - 2010 годы

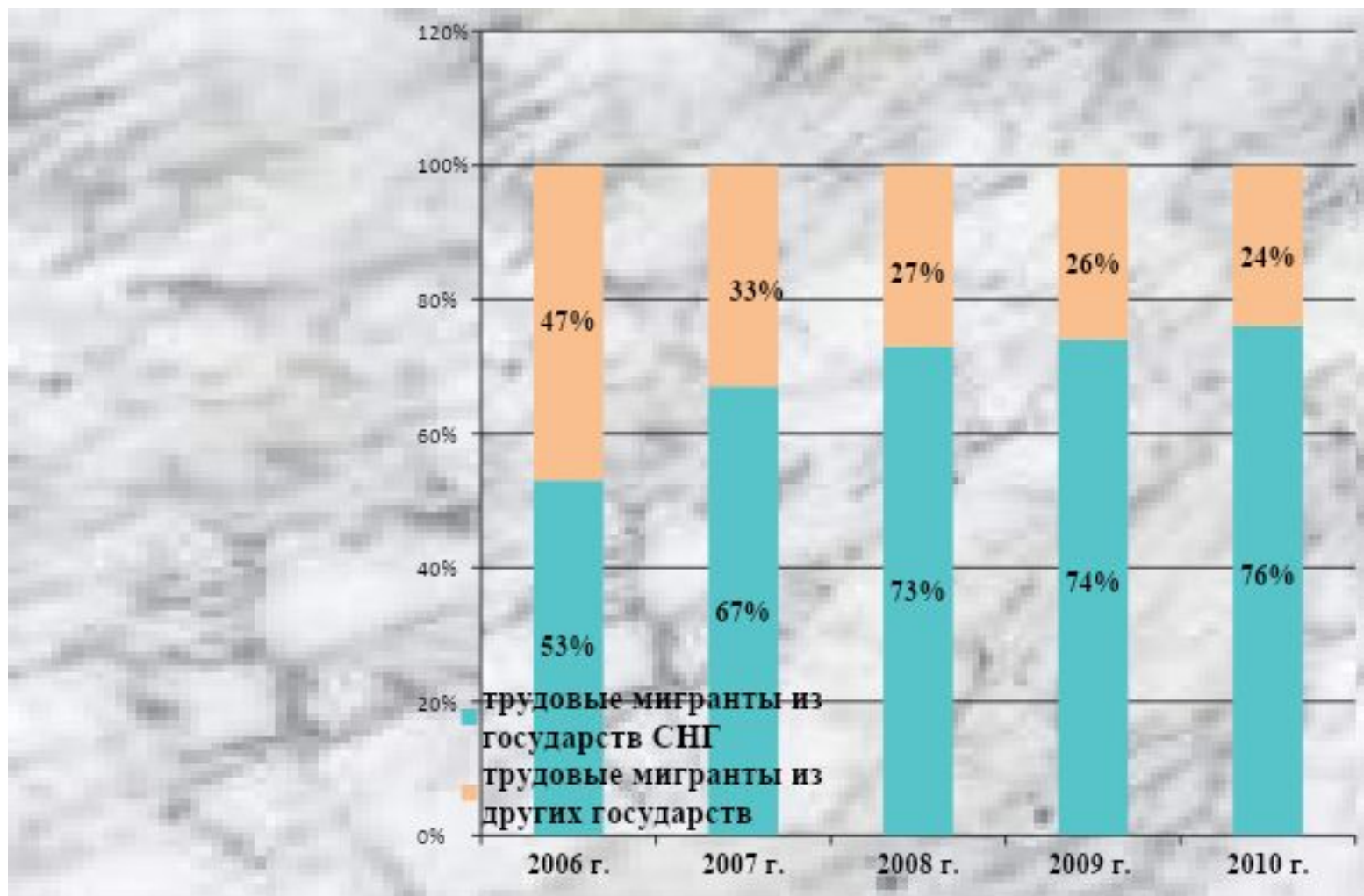


График 3. Страны - наиболее крупные экспортеры иностранной рабочей силы в Россию в 2010 г.



График 4. Динамика привлечения иностранных работников в Российскую Федерацию в 2005 – 2010 г.г.

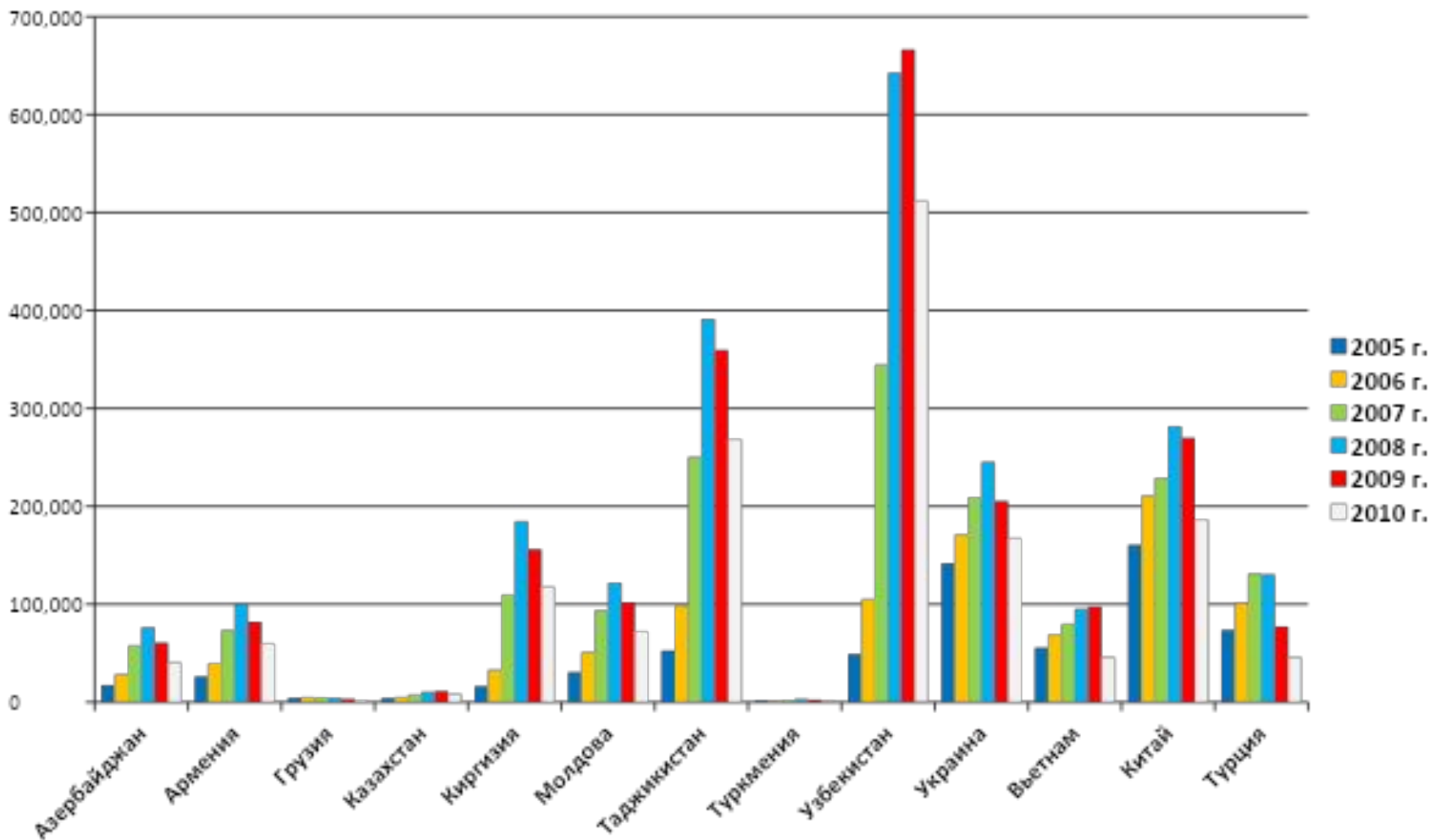
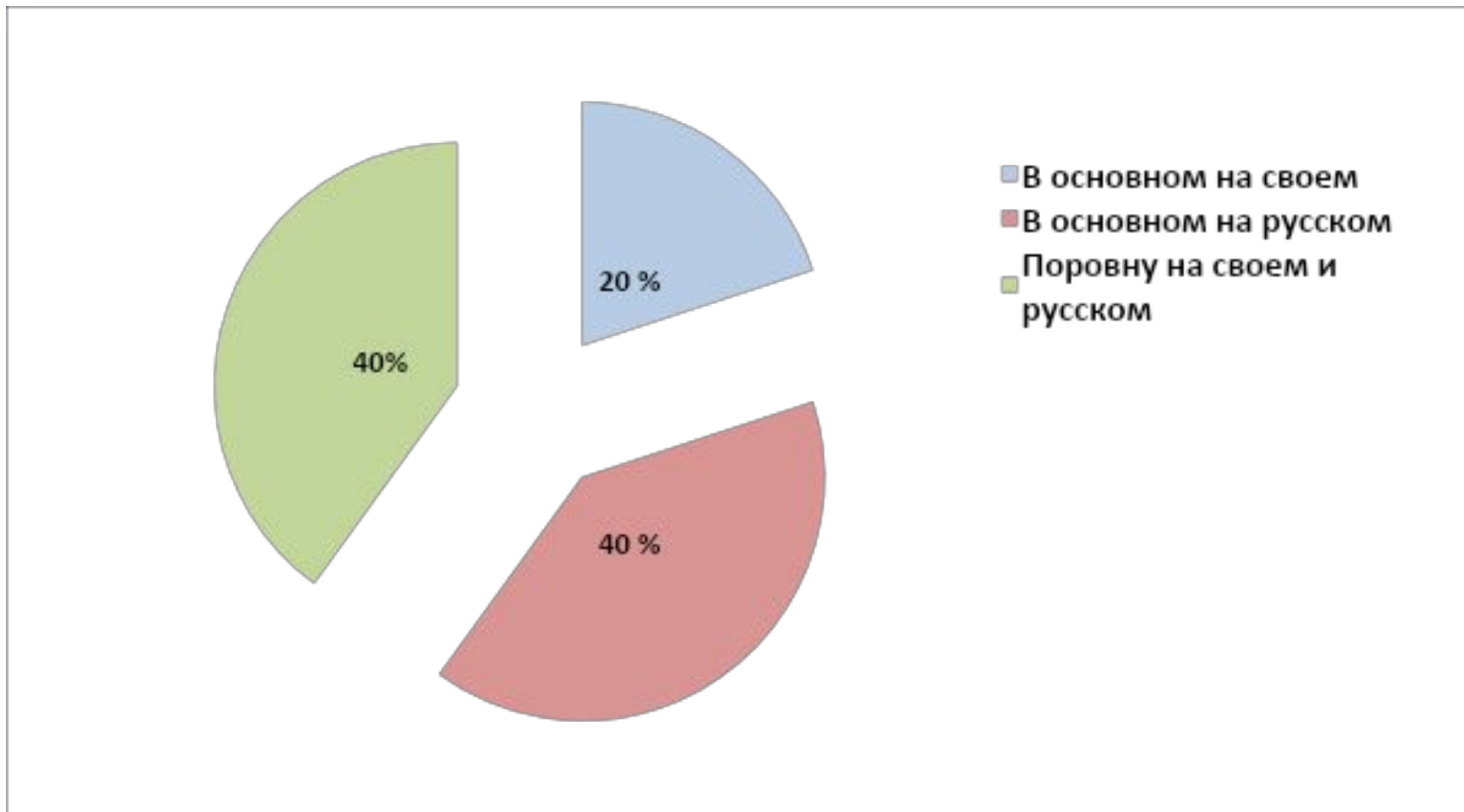


График 5. Язык общения трудовых мигрантов в России



Источник - данные Центра миграционных исследований, 2008 г.

График 6. Распределение иностранных работников из государств СНГ и других государств по федеральным округам России в 2009 и 2010 годы (человек)

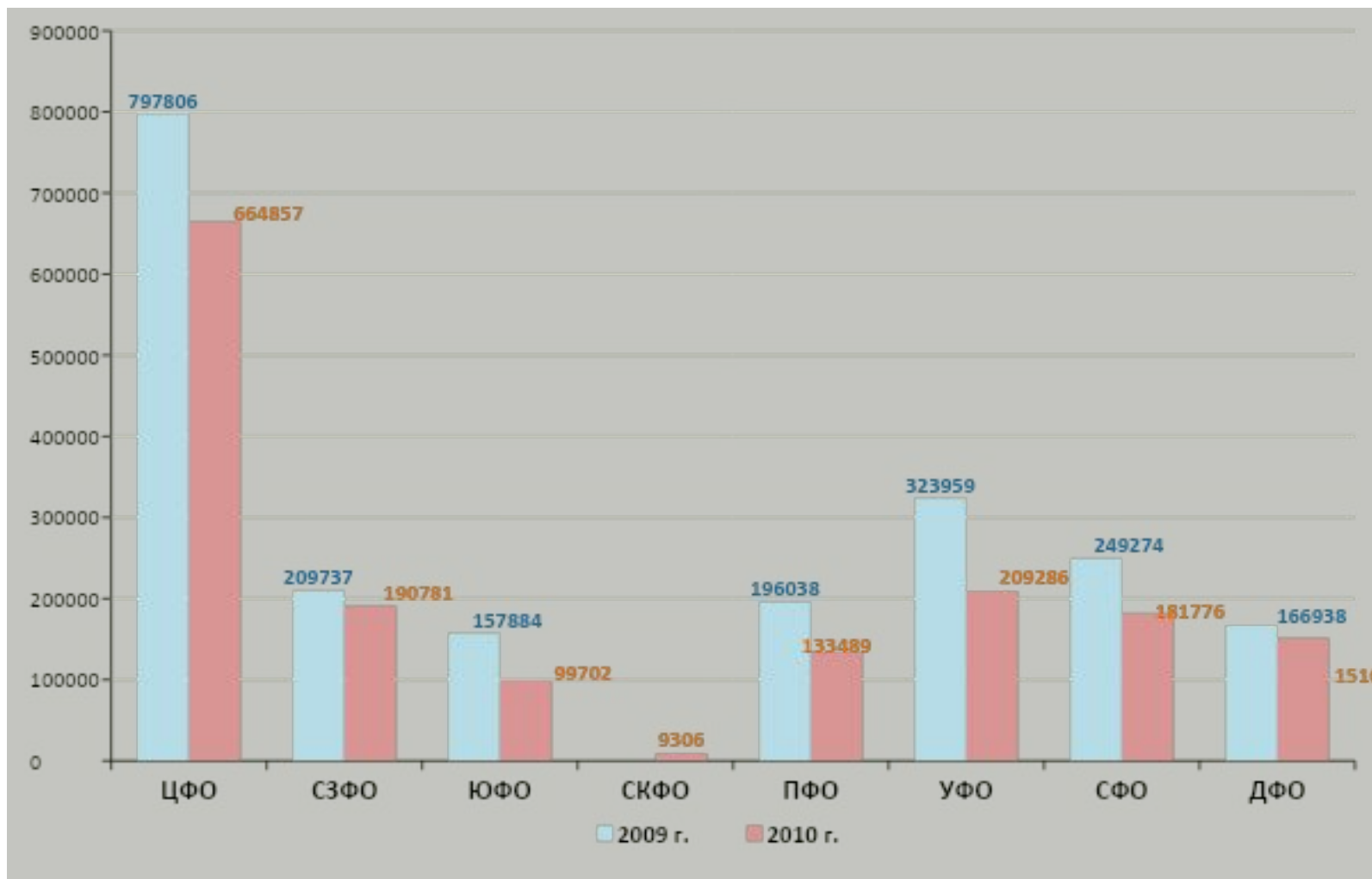


График 7. Распределение иностранных работников, осуществлявших легальную трудовую деятельность в России в 2005 -2010 г.г., по основным видам экономической деятельности

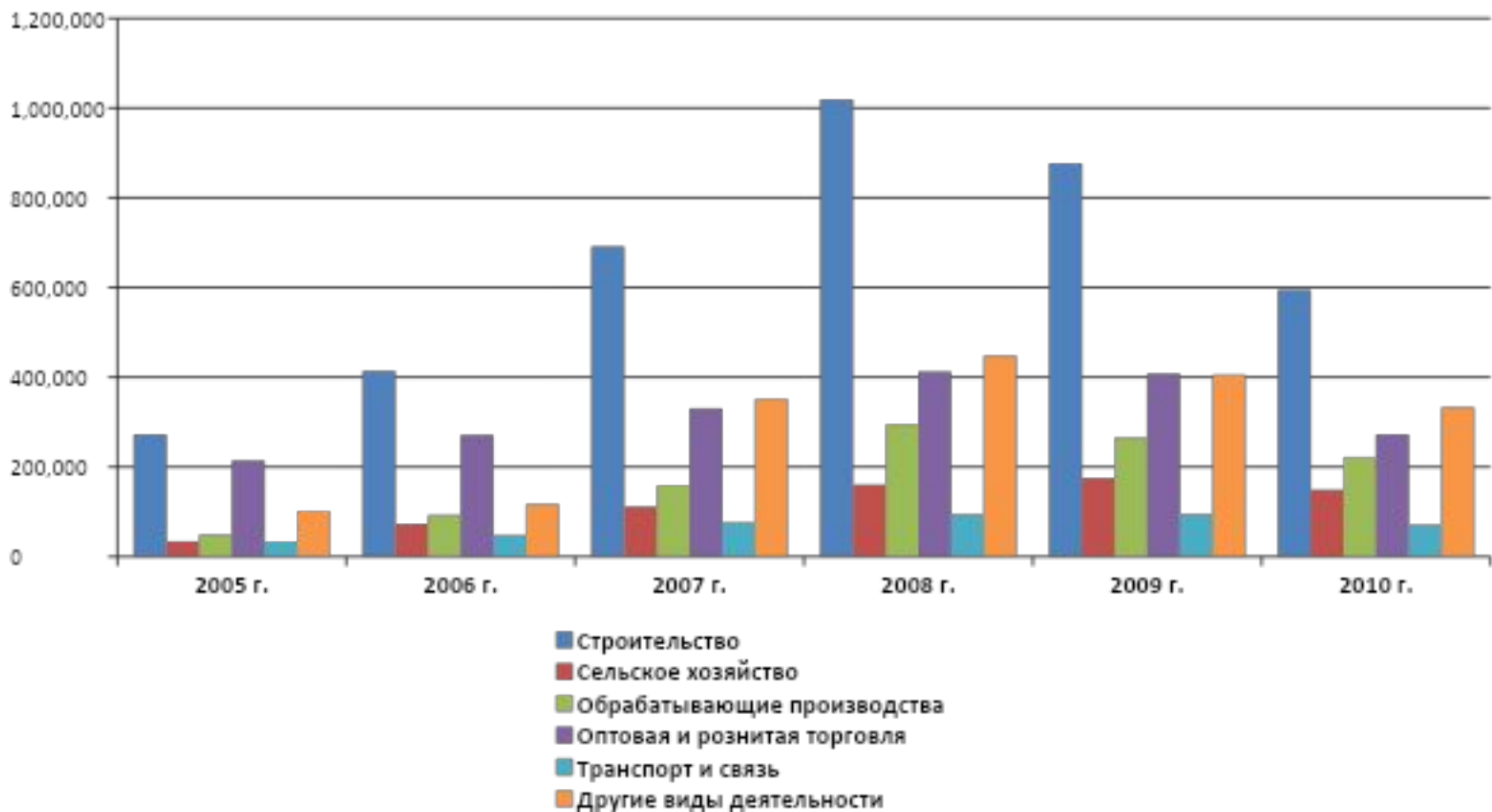
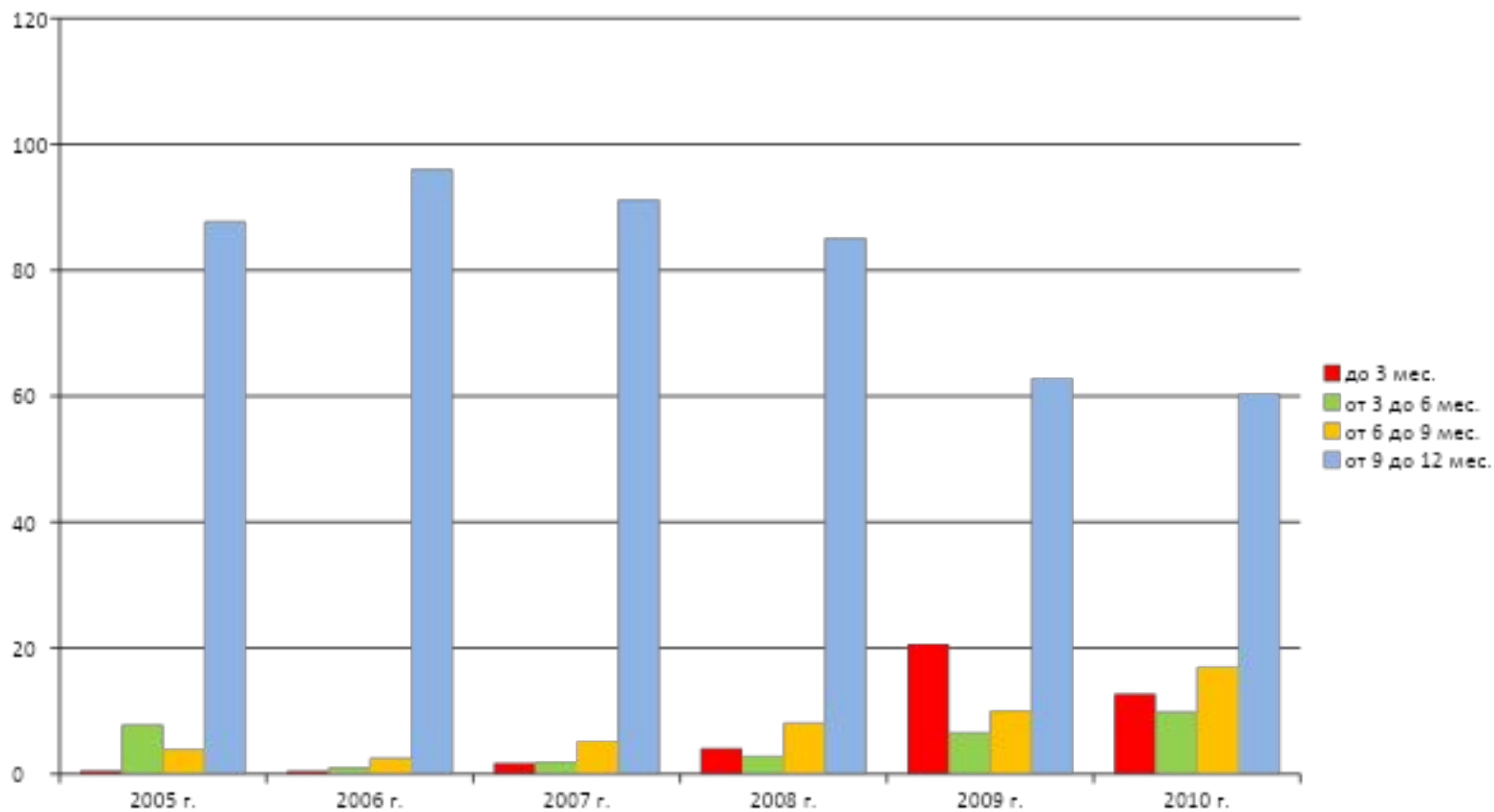


Таблица. Распределение иностранных работников, осуществляющих легальную трудовую деятельность в России в 2005 -2010 г.г., по основным видам экономической деятельности (%)

	2005 г.	2006 г.	2007 г.	2008 г.	2009 г.	2010 г.
Строительство	38,7%	40,8%	40,2%	42,0%	39,4%	36,3%
Сельское хозяйство	4,8%	7,2%	6,5%	6,6%	7,9%	9,1%
Обрабатывающие производства	6,9%	9,1%	9,2%	12,2%	11,9%	13,5%
Оптовая и розничная торговля	30,5%	26,7%	19,2%	17,0%	18,4%	16,6%
Транспорт и связь	4,7%	4,6%	4,4%	3,9%	4,2%	4,3%
Другие виды деятельности	14,4%	11,6%	20,5%	18,4%	18,2%	20,3%

Распределение иностранных работников по продолжительности работы (%)



Благодарю за внимание