

**Опыт миграции
на СПО
в Каргасокской средней
общеобразовательной школе №2.**

**Косаченко Сергей Викторович,
заместитель директора по УВР
Каргасокской СОШ №2,
системный администратор
Каргасокского РРЦ.**

Serg_Kosachenko@mail.ru

Каргасок. Где это?



Это удаленное от центра село со сложной транспортной схемой проезда в г.Томск.

**12 тыс. жителей,
2 школы, 1732 уч-ся**



Переход на СПО

Причина перехода:

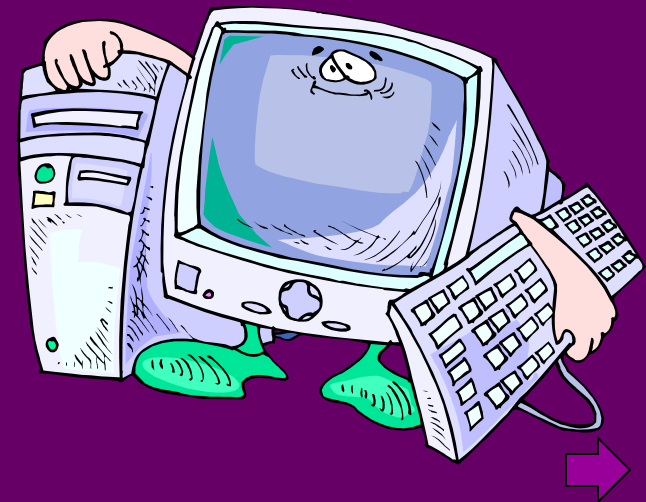
нужна «лицензионная чистота» ПО на школьных компьютерах.

Способ перехода:

«ШОКОВЫЙ», т.е.- сразу основная ОС GNU/Linux.

Преимущество:

быстрое изучение и внедрение СПО.



Где дают GNU/Linux?

Источники дистрибутивов:

- Приложения на CD и DVD к журналам **LinuxFormat**, **Хакер** и др.
- Интернет-магазин **LinuxCenter.ru**
- Томская региональная компьютерная сеть.
- Интернет.



Какой дистрибутив выбрать?

Критерии выбора дистрибутива:

- Дружественный для начинающих
- Сообщество взаимопомощи
- Руссифицированный
- Доступность репозитариев

Кандидаты:

Ubuntu, Mandriva,
Alt Linux...



Установка GNU/Linux на ПК



1. Пробная установка на ПК и апробация.
2. Настройка, доустановка программ.
3. Клонирование на остальные ПК.



Где научат учителей?

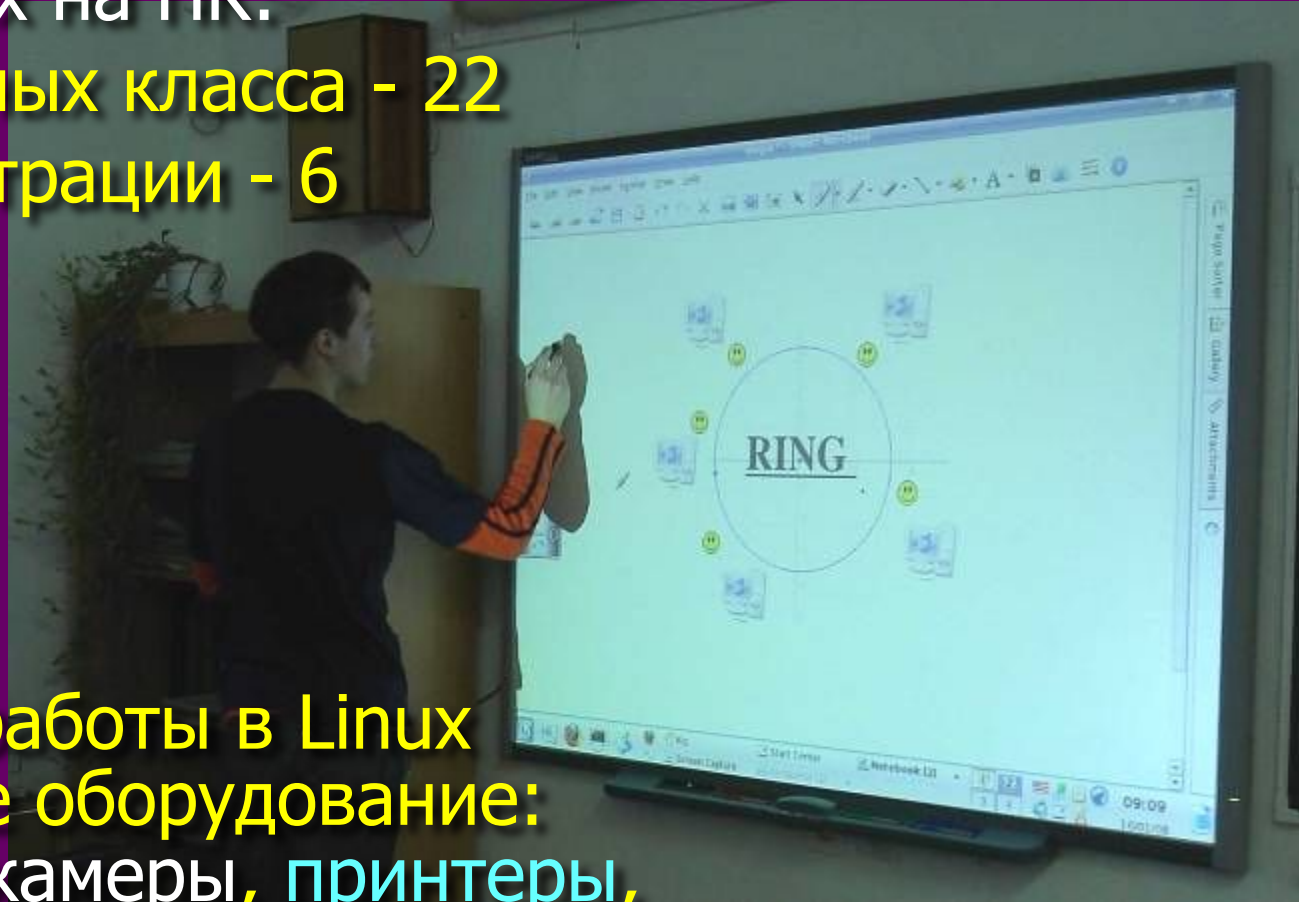
Дистанционные курсы Linux ТГПУ на базе школы.
Прошли обучение 12 педагогов.



Итоги миграции на GNU/Linux

Установили Linux на ПК:

- 2 компьютерных класса - 22
- АРМ администрации - 6
- Серверов – 2



Настроено для работы в Linux
периферийное оборудование:
сканеры, веб-камеры, принтеры,
интерактивная доска.



Какие впечатления от СПО?

В СПО есть все необходимое для делопроизводства, для работы в интернет, для дистанционного обучения. Много образовательного ПО.

Ученикам мало игр, зато нравятся LiveCD.

Учителя информатики считают СПО достаточным для преподавания ИиИТ.

Школами используются CMS, Модус, но не хватает в СПО средств информатизации образовательного пространства.

Системным администраторам нравятся сервера, но не хватает средств групповой настройки пользовательских ПК. Проблемы с поддержкой win-устройств.

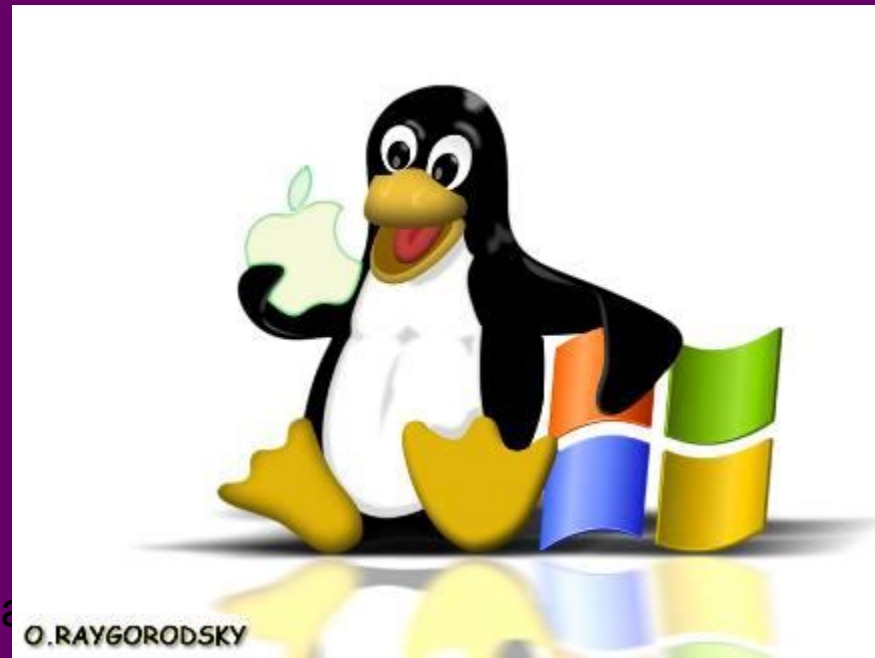


Заметки на будущее

Выбирать периферийную компьютерную технику с поддержкой как Windows, так и Linux.

Выбирать открытые форматы для хранения данных в ЦОР (цифровые образовательные ресурсы).

Выбирать ЦОРы, работающие в разных ОС.





**СПАСИБО
ЗА
ВНИМАНИЕ.**

