



**СЕРВИС
ПЛЮС**

Система оперативного контроля знаний **Interwrite PRS**

В. РЫЖОВ



Что такое контроль знаний?

Для чего он нужен?

**Один из вариантов контроля –
тест!**

Что такое тест?

**Что такое «система контроля
знаний»?**

Это способ, с помощью которого, учитель оперативно проверяет, насколько и как глубоко ученик усвоил материал.

Традиционная система контроля знаний



Система оперативного контроля знаний

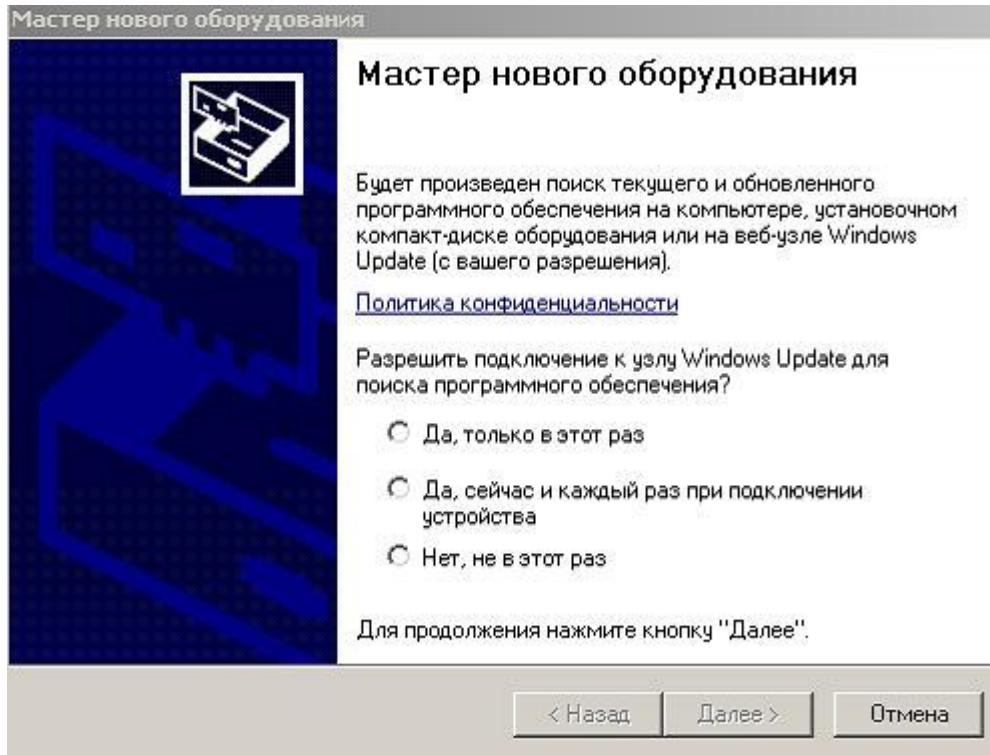


Шаг 1. Установка программного обеспечения Interwrite PRS



Выберите строчку «Установить» и, следуя советам «Мастера», установите программу и файлы приложений на жесткий диск.

Шаг 2. Подключение оборудования Interwrite PRS



Подключите ресивер к компьютеру, используя стандартный кабель USB.

Мастер нового оборудования установит на ваш компьютер драйвер, необходимый для работы ресивера и пультов.

Подключение оборудования *Interwrite PRS*

Мастер нового оборудования

Задайте параметры поиска и установки.

Выполнить поиск наиболее подходящего драйвера в указанных местах.

Используйте флажки для сужения или расширения области поиска, включающей по умолчанию локальные папки и съемные носители. Будет установлен наиболее подходящий драйвер.

Поиск на сменных носителях (дискетах, компакт-дисках...)

Включить следующее место поиска:

C:\Program Files\InterWrite PRS

Не выполнять поиск. Я сам выберу нужный драйвер.

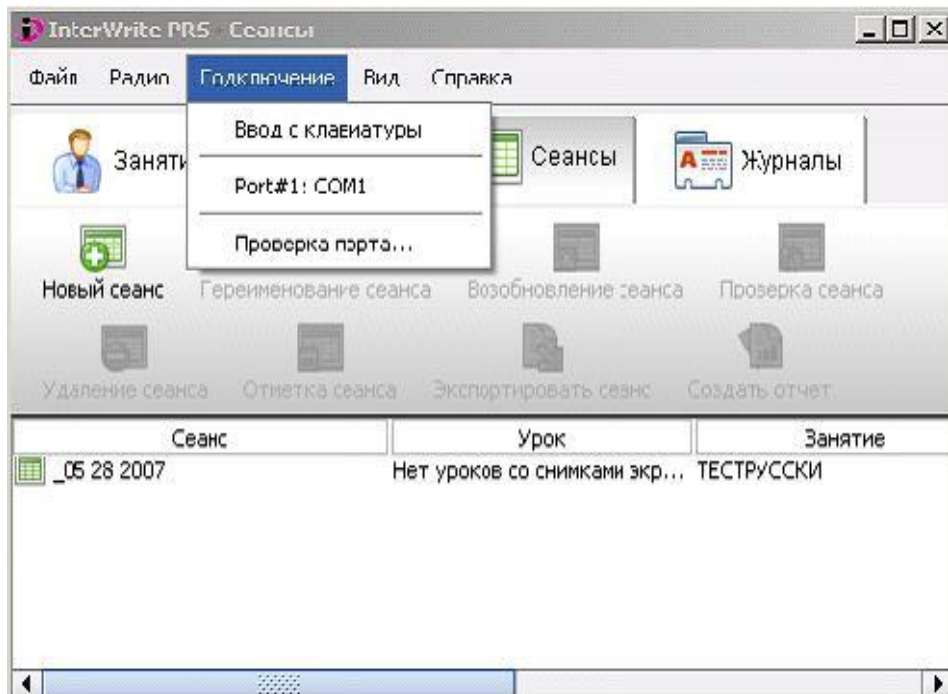
Этот переключатель применяется для выбора драйвера устройства из списка. Windows не может гарантировать, что выбранный вами драйвер будет наиболее подходящим для имеющегося оборудования.

< Назад Далее > Отмена

Укажите путь к драйверу устройства, который находится в папке «InterWrite PRS».

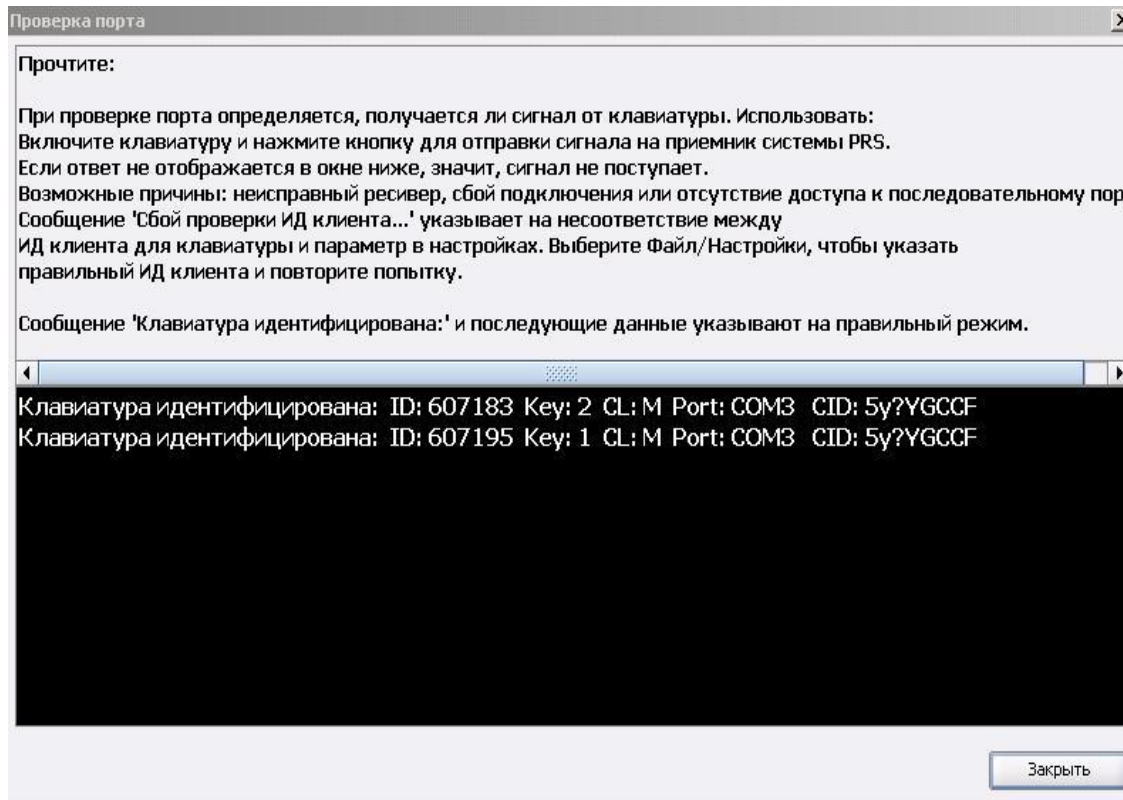
C:\Program Files\InterWrite PRS

Шаг 3. Подключение пультов Interwrite PRS IR Clicker



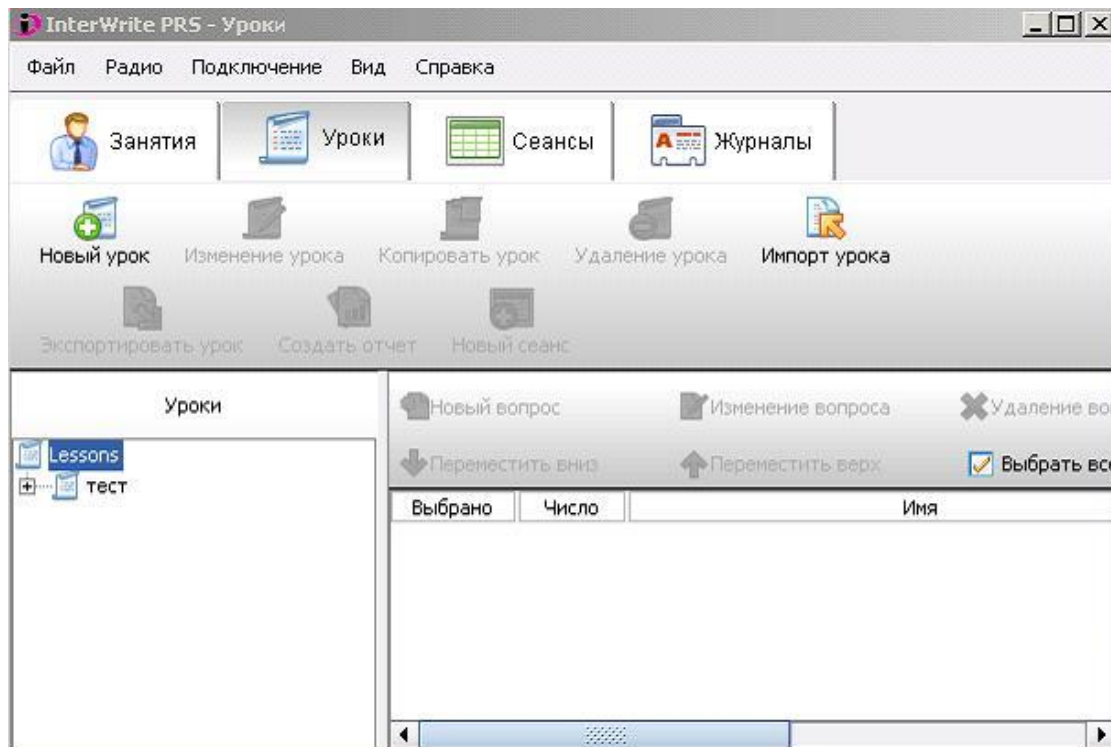
В главном меню выберите «Подключение» - «Проверка порта». Выполните регистрацию пультов для голосования.

Подключение пультов *Interwrite PRS IR Clicker*



Включите пульты и, нажав на любую цифру от 1 до 9, получите ID (персональный идентификатор устройства). Повторите процедуру со всеми имеющимися пультами.

Шаг 4. Создание и редактирование тестов (уроков)



Чтобы создать новый тест (урок) выполните следующие действия:

Нажмите вкладку «Уроки» и кнопку «Новый урок».

В поле «Имя» задайте название теста. Настройте используемый по умолчанию шрифт, его размер, цвет и другие параметры тестирования. Нажмите кнопку «ОК» и завершите создание нового теста, например «Русский язык» или «Математика».

Новый урок

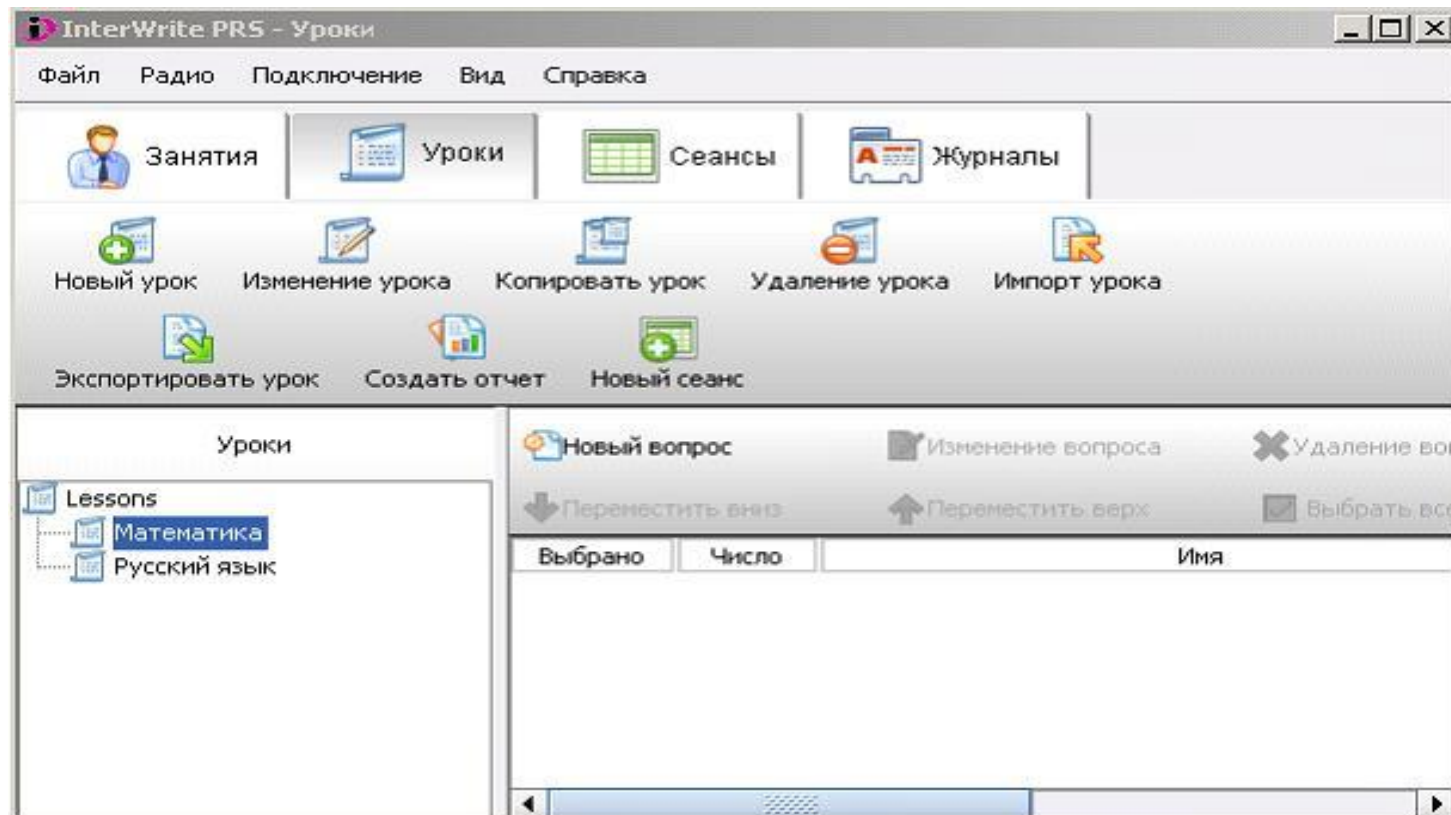
Имя: Математика

Значения по умолчанию

Таймер:	01:00	Местопол. вопроса:	Влево
Варианты:	5	Отобразить варианты:	Отобразить
Ориентировать варианты:	Строки	Начертание шрифта:	Обычный
Гарнитура шрифта:	Arial	Цвет шрифта:	Черный
Размер шрифта:	36	Баллы:	1
Попытки:	3		

ОК Отмена

Название нового теста будет добавлено в общее меню уроков. Редактирование параметров теста производится после нажатия кнопки «Изменение урока»



Чтобы вызвать редактор теста необходимо нажать кнопку «Новый вопрос». В редакторе, задав необходимые параметры, в левом поле пишете текст вопроса теста, а в правом предполагаемые ответы. Галочкой напротив номера ответа выберите правильный вариант и нажмите кнопку «Добавить». Число вариантов ответов определяется в настройках теста. В поле «Имя» пишем номер вопроса, например «А1».

Новый вопрос

Обычный 24 Черный Arial

Тип: Несколько вариантов Таймер: 01:00 Варианты: 4 Тип вариантов: Цифры
Попытки: 3 Баллы: 1

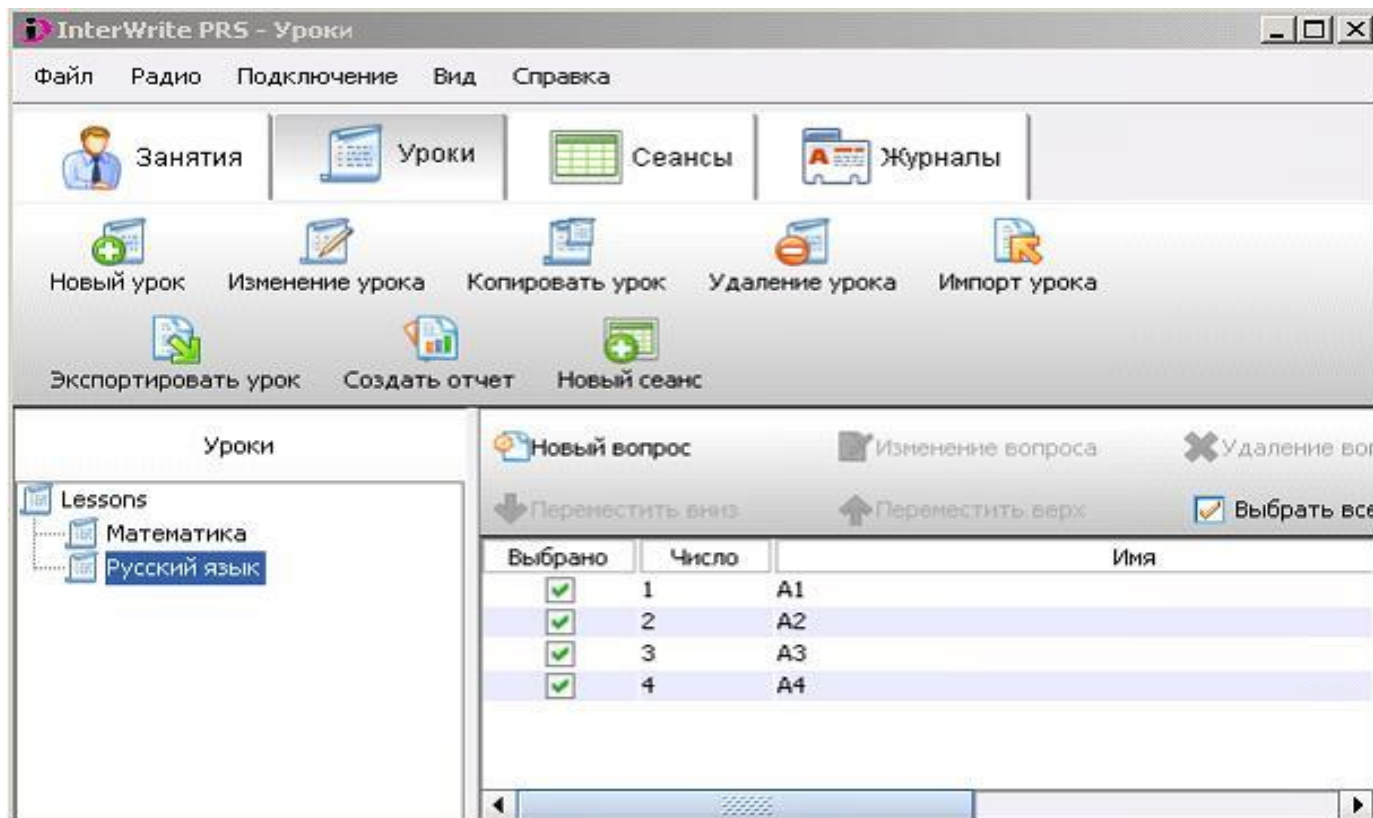
Имя: A1 Местопол. вопроса: Влево Отобразить варианты: Отобразить Ориентировать варианты: Строки

Q: В каком слове количество звуков и букв совпадает?

<input type="checkbox"/>	1:	лесть
<input type="checkbox"/>	2:	меньший
<input type="checkbox"/>	3:	подъем
<input checked="" type="checkbox"/>	4:	красивее

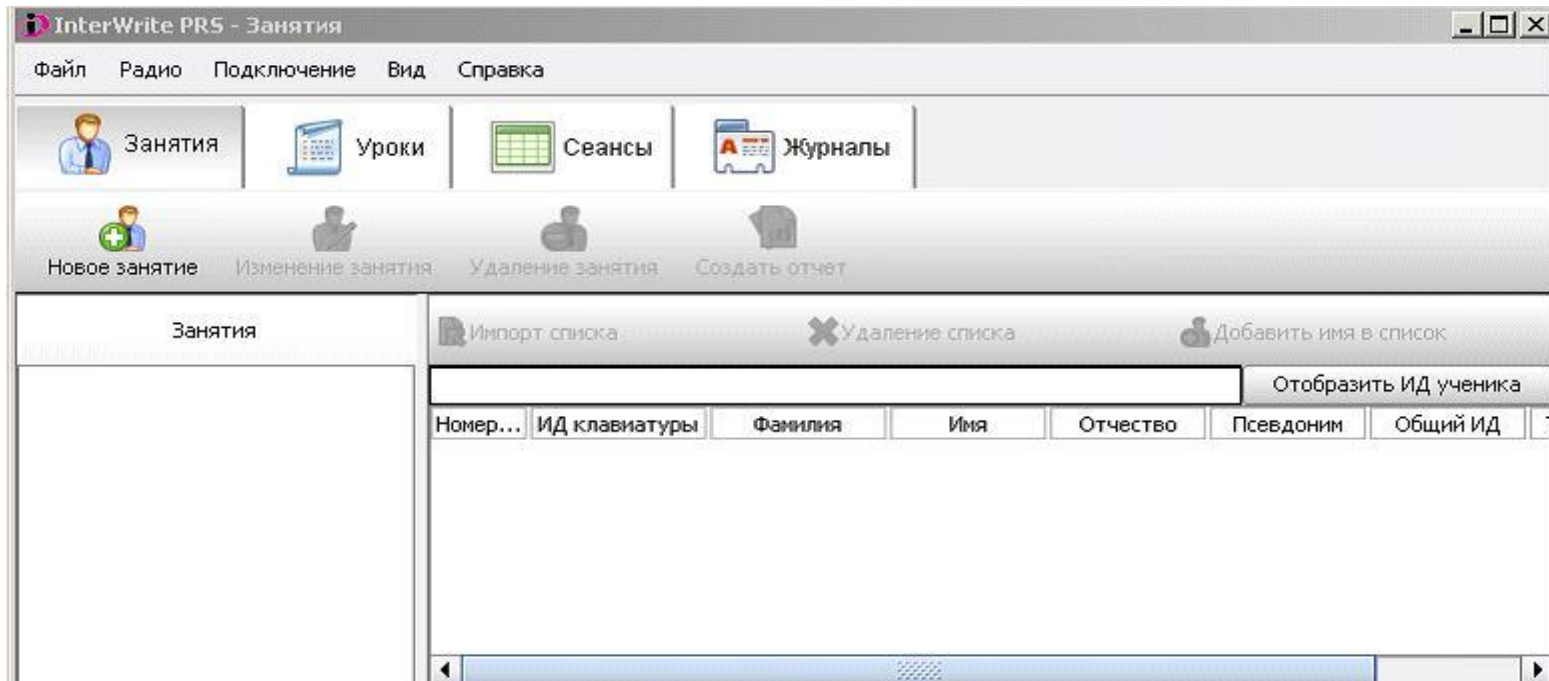
Добавить Закрыть

После окончания заполнения всех вариантов теста закройте окно редактора. В левом поле окна отображаются названия тестов, а в правом поле - сами тесты.



Шаг 5. Проведение тестирования

Создайте «Занятие» и пропишите всех его участников, присвоив им персональные идентификаторы «ID» (по номеру ID пультов). Для этого на вкладке «Занятия» создайте новое занятие, нажав кнопку «Новое занятие».



В настройках нового занятия в списке «Тип клавиатуры» выберете «ИК», и, заполнив необходимые пункты, нажмите «ОК».

Новое занятие

Сведения Карта ответов Параметры по умолчанию

Сведения о занятии

Имя занятия: МАТЕМ-ТЕСТ

Курс/преподаватель: МАТЕМ-

Раздел/местоположение: ТЕСТ

Тип занятия

Тип клавиатуры

ИК

ОК Отмена

После того, как занятие будет создано, нажмите «Добавить имя в список».

ИнтерWrite PRS - Занятия

Файл Радио Подключение Вид Справка

Занятия Уроки Сеансы Журналы

Новое занятие Изменение занятия Удаление занятия Создать отчет

Занятия

Импорт/объединение списка Удаление списка Добавить имя в список

МАТЕМ-ТЕСТ

C:\Documents and Settings\administrator\Мои документы\PRS\Roster\MATEM-ТЕСТ.csv

Отобразить ИД ученика

виатуры	Фамилия	Имя	Отчество	Псевдоним	Общий ИД	Тип клавиатуры
	Петров	Илья	-	-	-	ИК
	Симонов	Константин	-	-	-	ИК

В появившемся окне введите ID пульта и фамилию и имя ученика, за которым он будет закреплен. Нажмите кнопку «Добавить», чтобы добавить в список ученика. И в конце прописи кнопку «ОК».

Добавить имена в список

ИД клавиатуры:	607195
Фамилия:	Петров
Имя:	Илья
MI:	
ИД ученика:	123
Псевдоним:	
Общий ИД:	
Тип клавиатуры:	ИК

ИД клавиа...	Фамилия	Имя	MI	ИД ученика	Псевдоним	Общий ИД	Тип клавиа...
--------------	---------	-----	----	------------	-----------	----------	---------------

ОК Отмена Добавить

Тестирование

The screenshot shows a 'New Session' dialog box with the following fields and options:

- Имя:** MATEM-ТЕСТ_05 29 2007
- Тип аудитории:** Известно
- Саморегулируемый:** Нет
- Занятие:** MATEM-ТЕСТ
- Урок PRS:** Урок PRS: Математика, Русский язык
- Автозапуск вопросов:** Нет
- Режим отображения:** Без таблицы
- Автоматически показать график:** Да
- Автоматически перейти к следующему вопросу:** Нет

Buttons: OK, Отмена

Нажмите на кнопки «Сеансы» и «Новый сеанс».

В диалоговом окне произведите необходимые настройки, пропишите имя, выберите тест и нажмите «ОК».

Тестирование

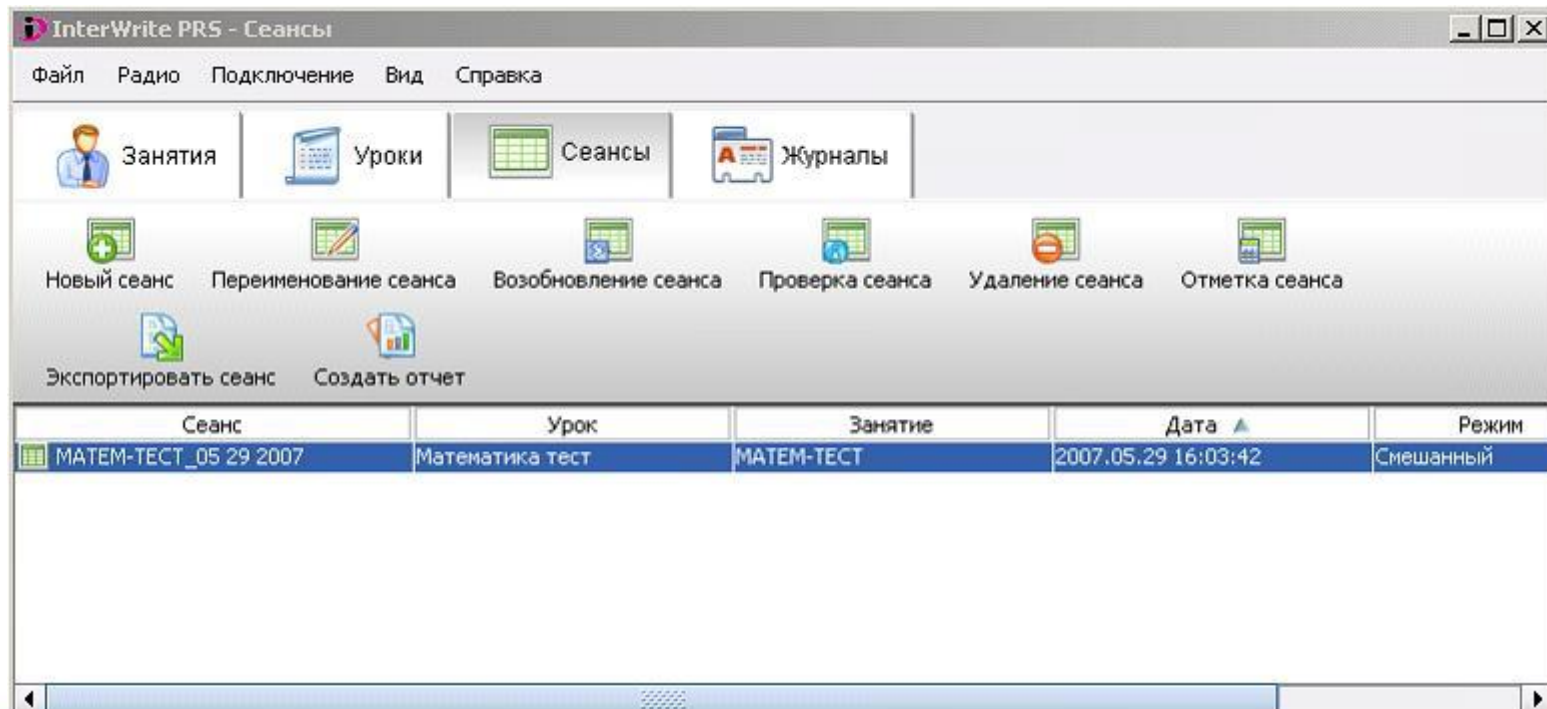
Поле появления окна сеанса тестирования, учащиеся начинают отвечать на вопросы. Тестирование длится в такой последовательности и с таким интервалом, который вы задали в ваших настройках. После того, как тестируемые ответили на все вопросы, нажмите на панели инструментов кнопку «Конец сеанса» - крестик в левом верхнем углу.

4/4		01:00	+	0
Q: В каком слове количество звуков и букв совпадает?	1:	лесть		
	2:	меньший		
	3:	подъем		
	4:	красивее		

Сервис Плюс Интеграция

На предложение сохранить результаты сеанса тестирования, нажмите «Да» или «Нет». Перейдите на вкладку «Сеансы», чтобы посмотреть результаты тестирования. Все проведенные сеансы тестирования добавляются в список (при условии, что вы ответили «Да» на вопрос программы, хотите ли вы сохранить результаты тестирования).

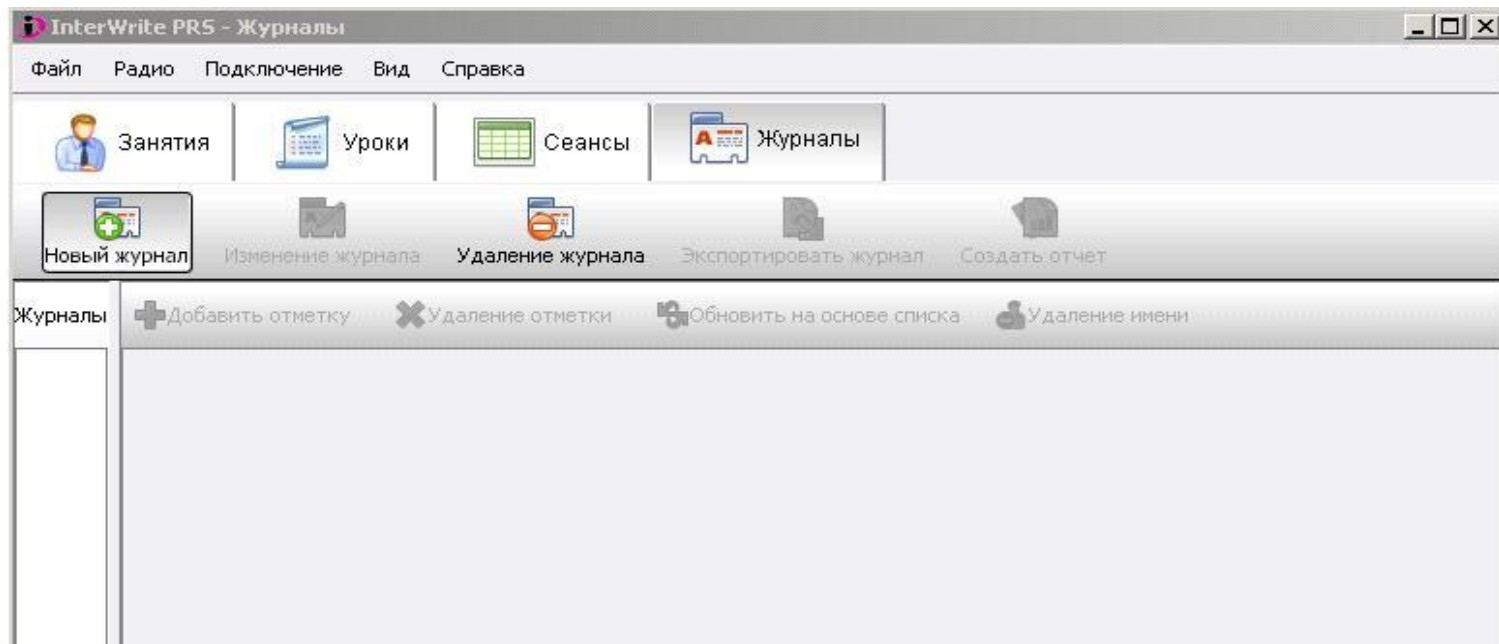
Сеансы можно отсортировать по дате и времени проведения, для этого в заголовке столбца «Дата» нажмите треугольник.



Создание журнала и перенос результатов тестирования в журнал

Чтобы создать журнал, перейдите на вкладку «Журналы» и нажмите на панели инструментов кнопку «Новый журнал».

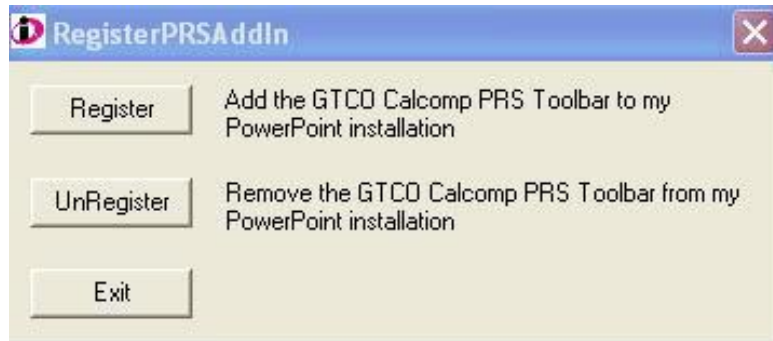
В появившемся окне нажмите кнопку «ОК».



Чтобы перенести результаты проведенного сеанса тестирования в журнал вернитесь на вкладку «Сеансы» и дважды кликните мышью на нужном сеансе.

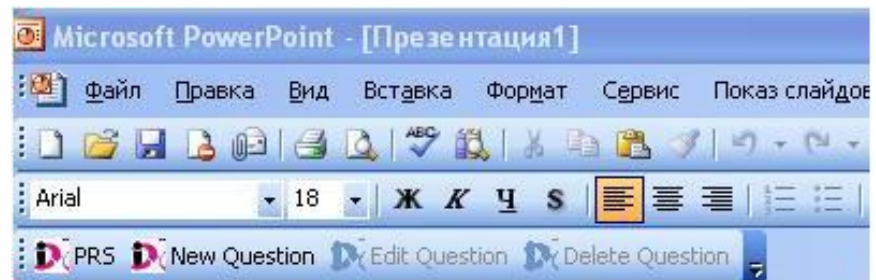
Сеанс	Урок	Занятие	Дата	Режим	Отмечено
ТЕСТ-МАТЕМ_06.02.2007	Математика	ТЕСТ-МАТЕМ	2007.06.03 16:22:12	Смешанный	<input checked="" type="checkbox"/>
ТЕСТ-ИСТОРИЯ_06.02.2007	История	ТЕСТ-МАТЕМ	2007.06.03 16:22:14	Смешанный	<input type="checkbox"/>
ТЕСТ-РУСС_06.02.2007	Русский	ТЕСТ-МАТЕМ	2007.06.03 16:22:14	Смешанный	<input checked="" type="checkbox"/>

Шаг 6. Установка модуля Interwrite™ PRS для MS PowerPoint



Для установки модуля Interwrite™ PRS MS PowerPoint нажмите «ПУСК» «Все программы», найдите группу меню InterWrite PRS и выберите пункт Register PRS AddIn. Нажмите кнопку «Register». По завершении установки появится надпись «Registration was successful».

При запуске приложения MS PowerPoint на панели инструментов появится панель Interwrite™ PRS.

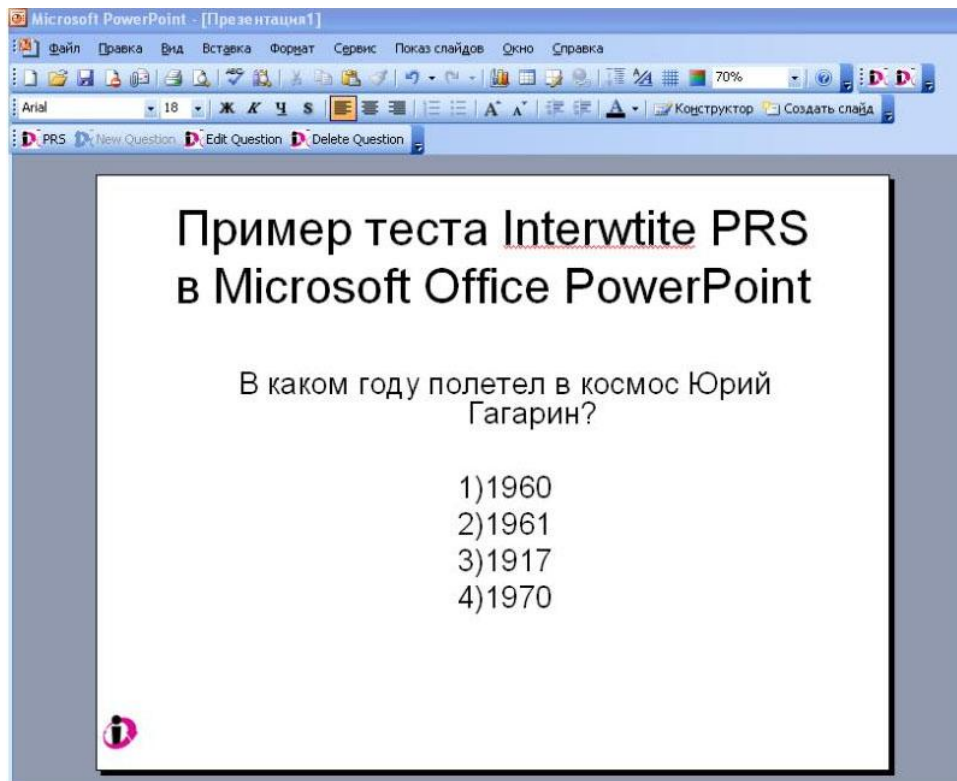


Шаг 7. Создание тестов в MS PowerPoint

Модуль Interwrite™ PRS для MS PowerPoint предназначен для встраивания тестов Interwrite™ PRS в слайды MS PowerPoint.

Создание теста происходит аналогично созданию теста в Редакторе тестов Interwrite™ PRS. В один слайд MS PowerPoint может быть добавлен только один вопрос. Так же как и в Редакторе тестов, вы можете выбрать тип встраиваемого вопроса, тип ответа на вопрос (числовой/символьный), количество вариантов ответа, количество попыток, время, отведенное на ответ и количество баллов, начисляемое за правильный ответ на вопрос.

Пример создания теста в MS PowerPoint



Запустите MS PowerPoint и отредактируйте слайд задайте заголовок слайда и напишите какой-нибудь вопрос и варианты ответа на него (варианты ответов на вопрос удобно делать в виде нумерованных списков или таблиц).

После того, как вы подготовили слайд нажмите кнопку «New Question» на панели Interwrite™ PRS. Откроется окно редактора тестов.

Сервис Плюс Интеграция

- В поле «Question Name» впишите название вопроса, например, «Вопрос 1»;
- Затем выберите тип вопроса в списке «Question Type». Например «Multiple Choice» (множественный выбор).
- Выбираем количество вариантов ответов в списке «Number of Choices».
- В списке «Points» выбираем количество баллов, которые будут начислены тестируемому за правильный ответ на данный вопрос.
- В списке «Correct Response» (правильный ответ) выбираем номер правильного варианта ответа.
- Из списка «Timer» выбираем время, отводящееся на вопрос.
- Из списка «Number of Chances» выбираем количество попыток.

InterWrite PRS PowerPoint COM Add-in

Edit Question Properties

Question Name:

Question Type: **Multiple Choice**
True / False
Series
Short Answer
Numeric
Survey

Choices Type: **Numbers**
Letters

Number of Choices:
3
4
5
6
7
8
9
10

Points:
1
2
3
4
5
6
7
8
9
10
20
30

Correct Response:
1
2
3
4
Any

Number of Chances:

Timer:

OK Cancel

Проведение тестирования в MS PowerPoint

- Откройте вашу презентацию MS PowerPoint с тестом и запустите ее. В главном меню нажмите «Показ слайдов» «Начать показ».
- Активируйте сессию PRS.
- Нажмите «Да», чтобы запустить сессию.
- Нажмите кнопку «ОК» чтобы запустить занятие, затем, в диалоговом окне «Новая сессия» задайте параметры сессии и нажмите «ОК». Будет запущена сессия тестирования.
- В верхней части экрана появится панель тестирования.



Дважды кликнув на сеансе в списке, вы сможете просмотреть результаты и добавить их в журнал.

Сеанс	Урок	Занятие	Дата и время	Режим	Отмечено
TEST_1_05 26 2007	Русский язык	Анонимous	2007.05.26 18:10:54	Спешанный	<input type="checkbox"/>
TEST_2_05 26 2007	Русский язык	REST-RUS_2	2007.05.26 18:48:56	Спешанный	<input checked="" type="checkbox"/>
REST-RUS_3_05 26 2007	Русский язык	REST-RUS_2	2007.05.26 18:59:16	Спешанный	<input checked="" type="checkbox"/>
TEST_2_05 31 2007	PowerPoint	REST-RUS_2	2007.05.31 18:10:44	Спешанный	<input type="checkbox"/>
REST-44_05 31 2007	PowerPoint	REST-RUS_2	2007.05.31 18:23:04	Спешанный	<input type="checkbox"/>
TEST_10_05 31 2007	PowerPoint	PP-TEST1	2007.05.31 18:31:50	Спешанный	<input type="checkbox"/>

Экспорт и импорт уроков и журналов

Для того, чтобы перенести созданные тесты или журналы на другой компьютер с установленным программным обеспечением Interwrite™ PRS необходимо скопировать файлы из директорий «Gradebook» и «Lessons» и перенести их в те же директории на другом компьютере.

The screenshot shows the InterWrite PRS - Занятия application window. The menu bar includes "Файл", "Радио", "Подключение", "Вид", and "Справка". The main interface has several tabs: "Занятия", "Уроки", "Сеансы", and "Журналы". Below these are icons for "Новое занятие", "Изменение занятия", "Удаление занятия", and "Создать отчет". The main area displays a table of students with the following data:

Номер...	ИД клавиатуры	Фамилия	Имя	Отчество	Псевдоним	Общий ИД	Тип клавиатуры
1	607183	Рыков	Владимир	-	-	-	ИК
2	607195	Рыкова	Светлана	-	-	-	ИК



СЕРВИС
Сервис Плюс Интеграция

Благодарим за внимание

Сервис Плюс Интеграция

www.SPINT.ru

www.ACTIVS.ru

+7(495) 78-055-78

8-800-3333-202

E-mail: edu@spint.ru