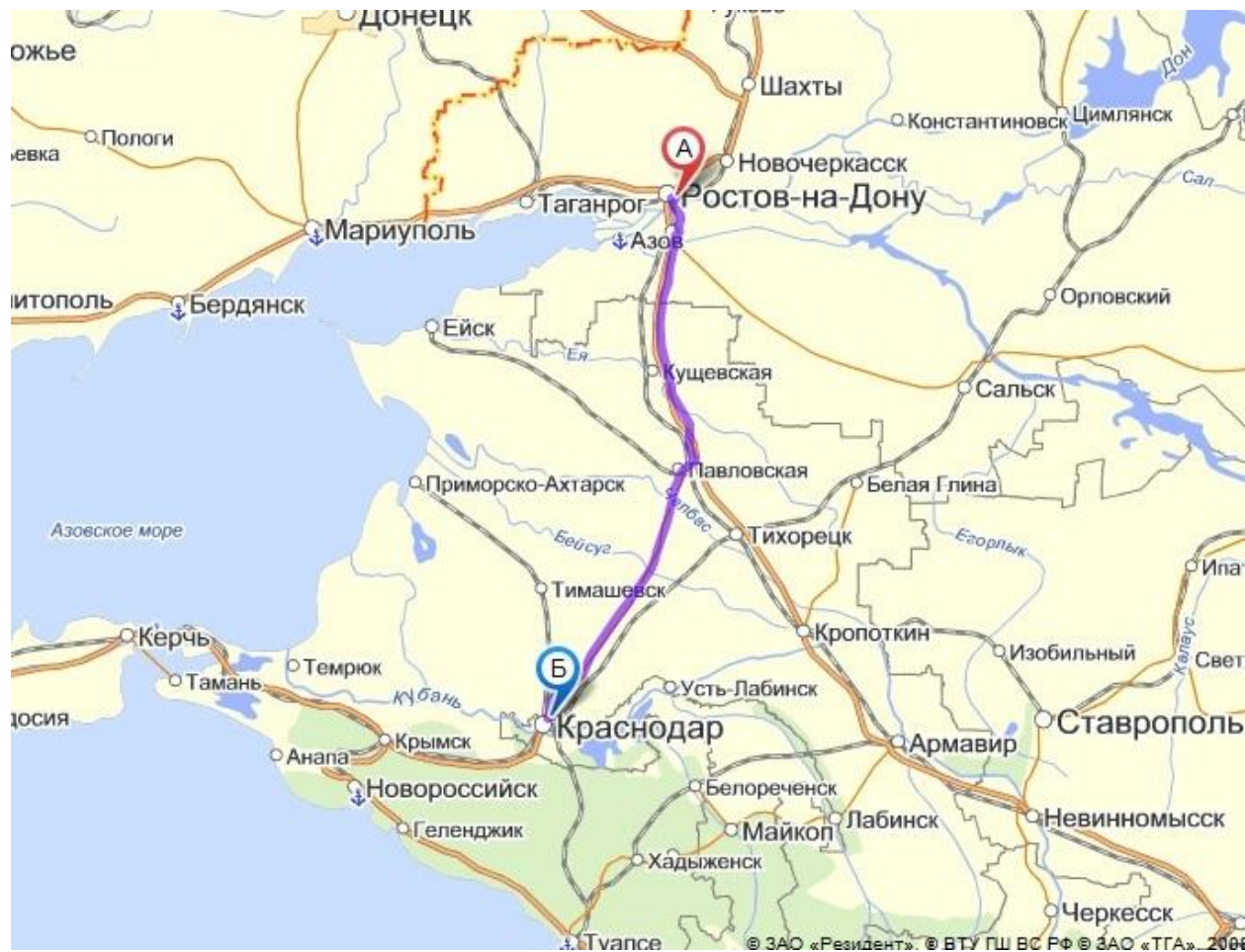
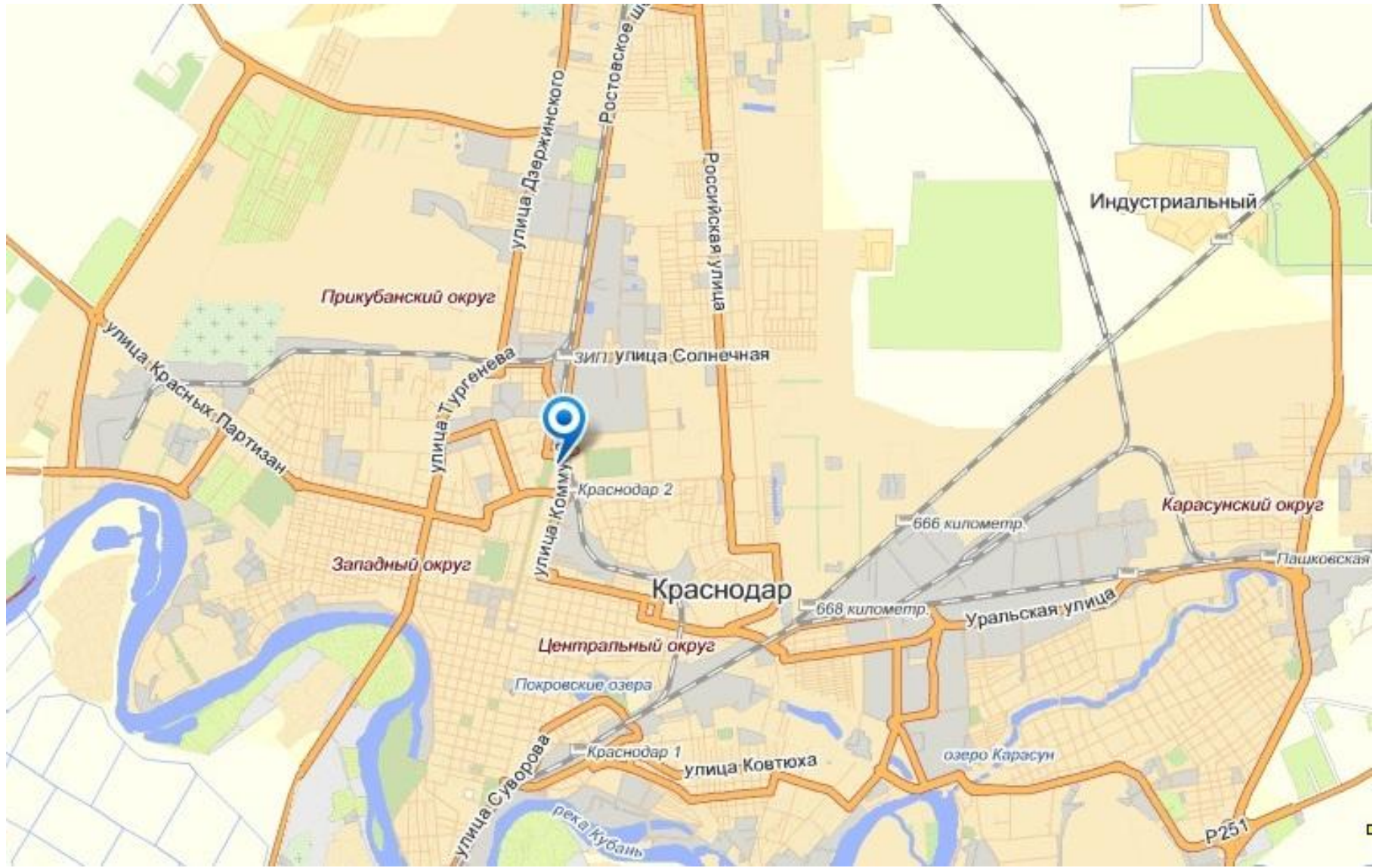


Помещение на ул. Красная,  
д. 206, г. Краснодар

Население города 800 тыс. чел с  
агломерацией 1,34 млн. чел.

# 270 км от Ростова-на-Дону















ТУРА  
Услуги, туры, билеты  
219-95-56

← ВОДИТЕЛЬСКИЕ ПРАВА  
← ТЕМПОН  
← ПИСТОЛ  
← СКА  
→ ВОДИТЕЛЬСКИЕ ПРАВА  
→ ВОДИТЕЛЬСКИЕ ПРАВА

ТЕЗ  
АВРОРА  
ИТАЛИЯ  
ОДЗ  
ТУРИЗМ  
Билеты по направлениям  
т. 201-2-201

АРЕНДА  
ТЕЛЕФОН 21933

2012/05/30



АРМАТУРА

УЛИЦА  
ПОСТОВ  
УЛИЦА

2012/05/30



# Вид на кинотеатр Аврора







ИПВАТРА

СРОЧНЫЙ РЕМОНТ  
СОТОВЫХ ТЕЛЕФОНОВ  
ПОРТАТИВНОЙ ЭЛЕКТРОНИКИ

СРОЧНЫЙ РЕМОНТ  
СОТОВЫХ  
ТЕЛЕФОНОВ  
ПОРТАТИВНОЙ  
ЭЛЕКТРОНИКИ

2012/05/30



СЕНА СТАВОВ

PSBA

2012/05/30





Вид с крыльца на подземный переход, ведущий к кинотеатру «Аврора»



Вид на кинотеатр «Аврора» в 5 метрах от крыльца







2012/05/30





2012/05/30

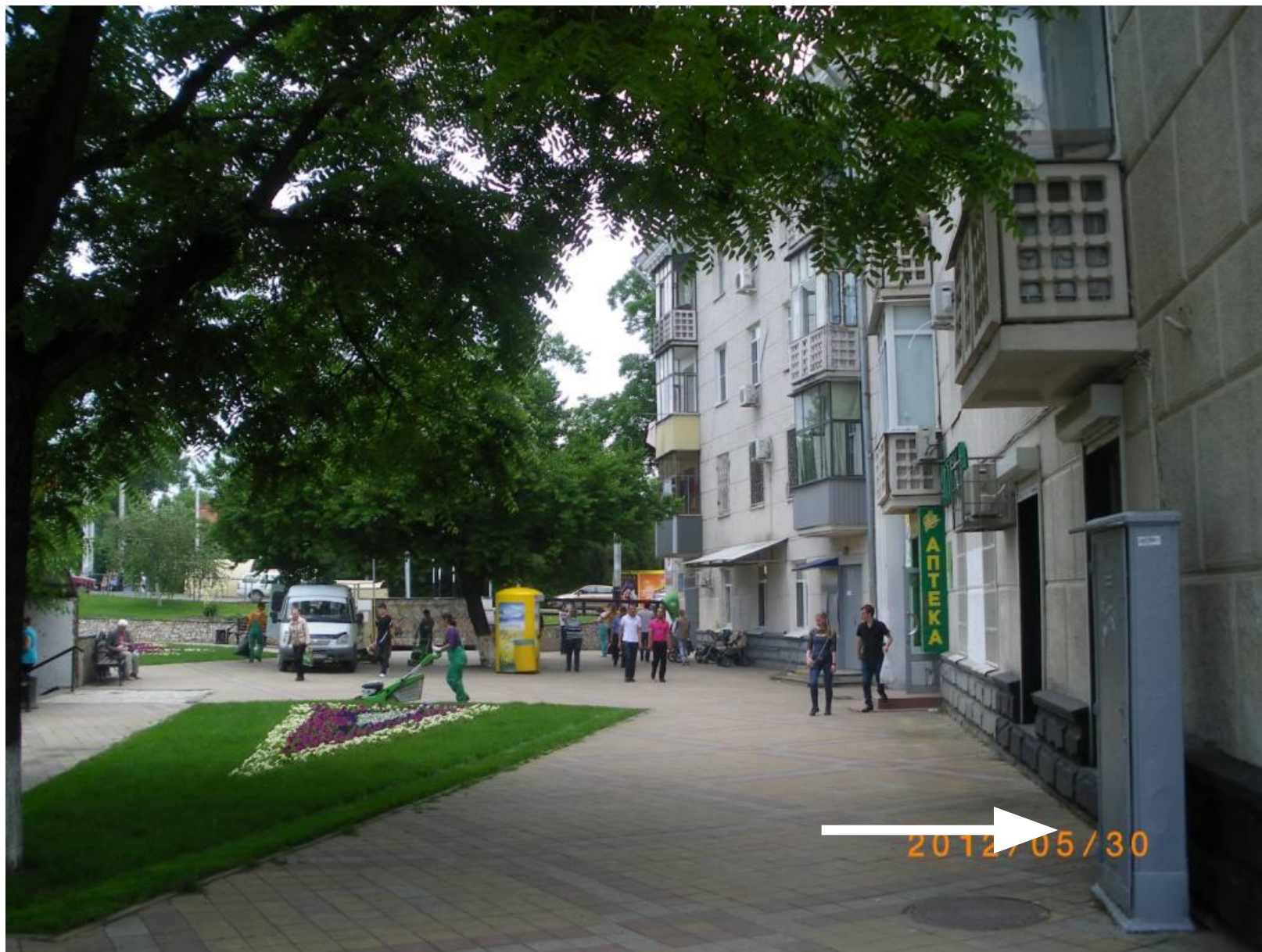




2012/05/30



Вид на торец здания слева от по фасаду.





Вид на торец здания слева по фасаду







АПТЕКА  
Моя

15 лет

АПТЕКА

АПТЕКА

2012/05/30





15 лет

АПТЕКА

АПТЕКА

АПТЕКА

КРЕПОК  
ФОТО

2012/05/30





АПТЕКА  
АПТЕКА  
АПТЕКА

15 ЛЕТ

СЧАСТЛИВЫЙ ПРАЗДНИК

2012/05/30





ОФИСЫ  
ОХРАНЫ  
ОХРАНИТЕЛЬ  
255-59-87, 24.

2012/05/30





2012/05/30





2012/05/30





2012/05/30





2012/05/30





НОЛОГИИ  
МА

УПОЛНОМОЧЕННОЕ АГЕНТСТВО  
"АВРОРА-ТРЭВЕЛ"  
Г. КРАСНОДАР, УЛ. КРАСНАЯ, 208

ИАКАССЫ



2012/05/30



**АРЕНДА**  
**ОФИСНЫХ ПОМЕЩЕНИЙ**  
**30, 50, 100м<sup>2</sup>**  
**ОХРАНЯЕМЫХ СКЛАДОВ**  
МКР "Фестивальный"  
**255-59-87; 246-13-75**

2012/05/30





УПРАВЛЕНИЕ  
"АВРОРА-ТРИВЕЛ"  
г. КРАСНОДАР, УЛ. ИВАНОВА, 202

ТАКАССЫ



АВТО  
ОФИСНЫХ ПО  
30, 30, 100  
ОХРАН  
ММР  
255-59-87; 246-13



ТЕХНОЛОГИИ  
ИЗМА



УЗБЕКИСТОНДА АЖИРАТ  
"АБРОГА-ТРЕВЕТ"  
7. Январи 2019 йилдан

АКАДОЫ



ОФИСЫХ  
30, 50, 100  
ОХРАНИШ  
255-59-07; 200 4...







ОФИСЫХ ТИ...  
30/50...  
ОХРАНА...  
255-59-87; 246...

918 643 8697



**АРЕНДА**  
**ОФИСНЫХ ПОМЕЩЕНИЙ**  
**30, 50, 100м<sup>2</sup>**  
**ОХРАНЯЕМЫХ СКЛАДОВ**  
МКР "Фестивальный"  
**255-59-87; 246-13-75**

2012/05/30



30, 50, 100 м<sup>2</sup>  
**ОХРАНЯЕМЫХ СКЛАДОВ**  
МКР "Фестивальный"  
**255-59-87; 246-13-75**

СВЯХД

2012/05/30





+7(928) 44-262-44  
ГРУЗОПЕРЕВОЗКИ  
Вывоз-доставки-переезды

2012/05/30





2012/05/30





2012/05/30













32C

89





















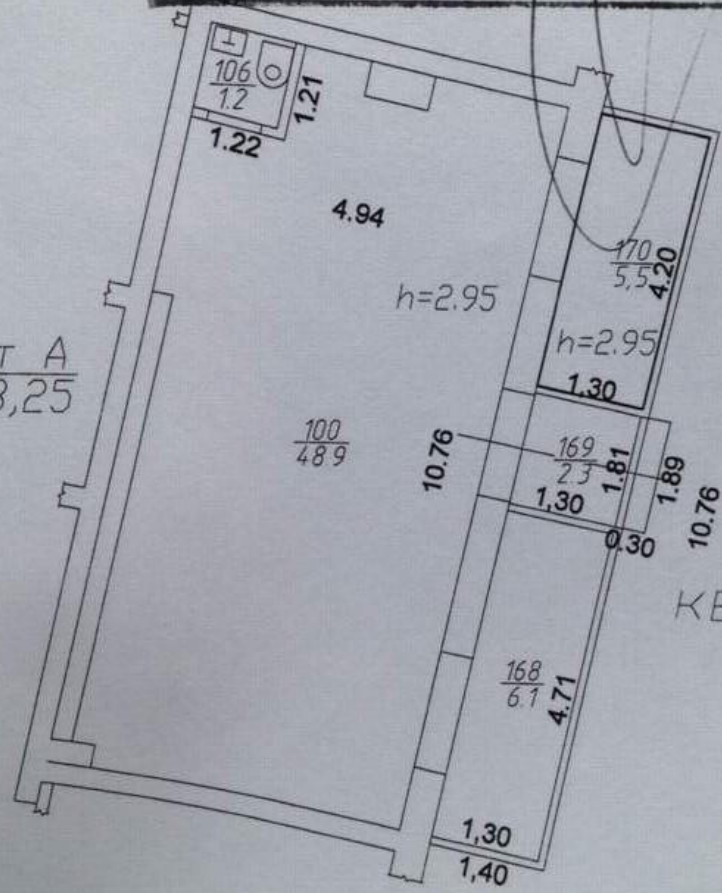
Сведения об объекте учета внесены в Единый  
государственный реестр объектов капитального  
строительства

« 20 » 20 11 г.

Присвоен инвентарный номер  
кадастровый номер

(Подпись, Ф.И.О. уполномоченного лица)

Лит А  
H=3,25

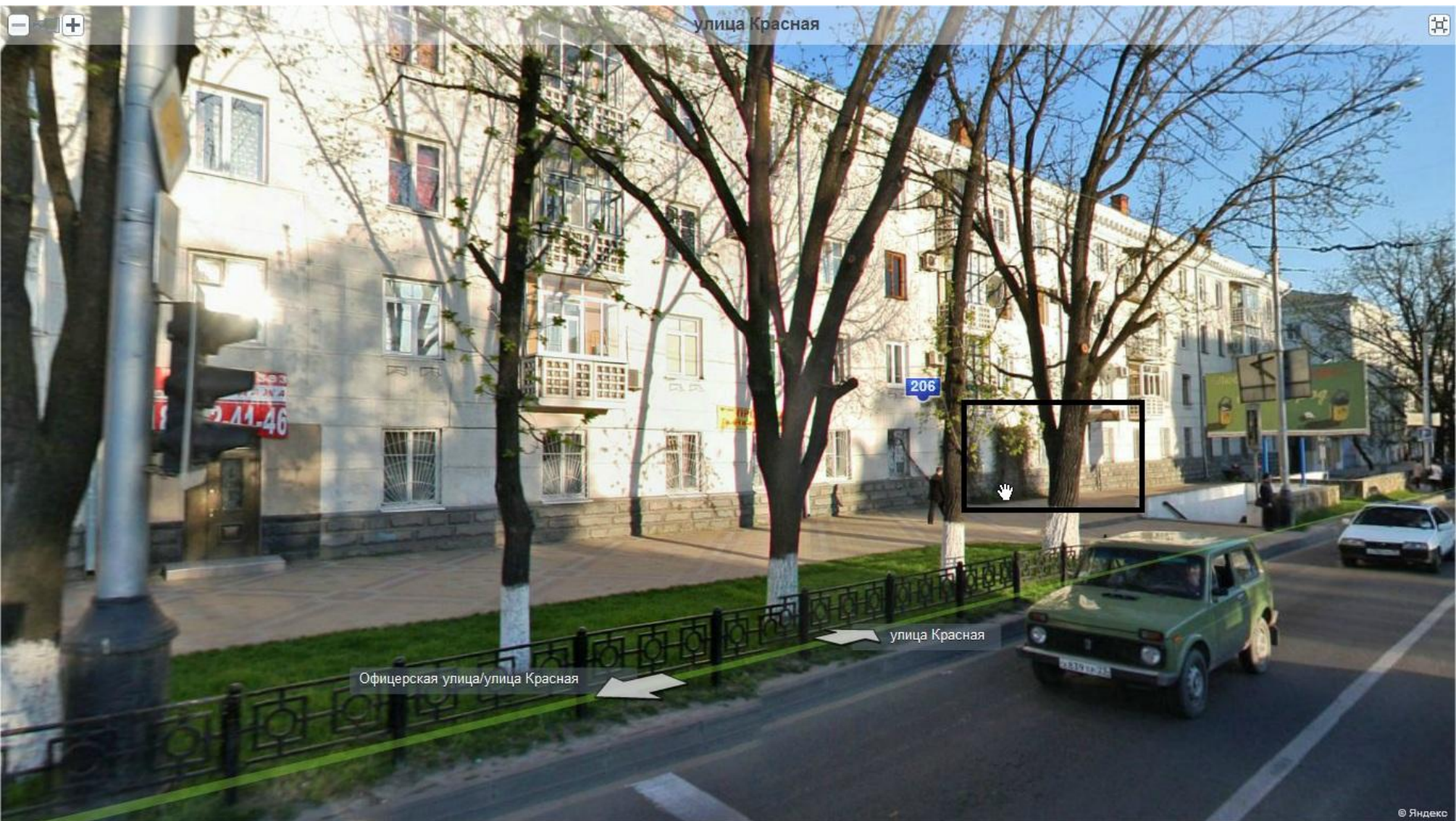


Лит а2  
H=3,15

КВ 30

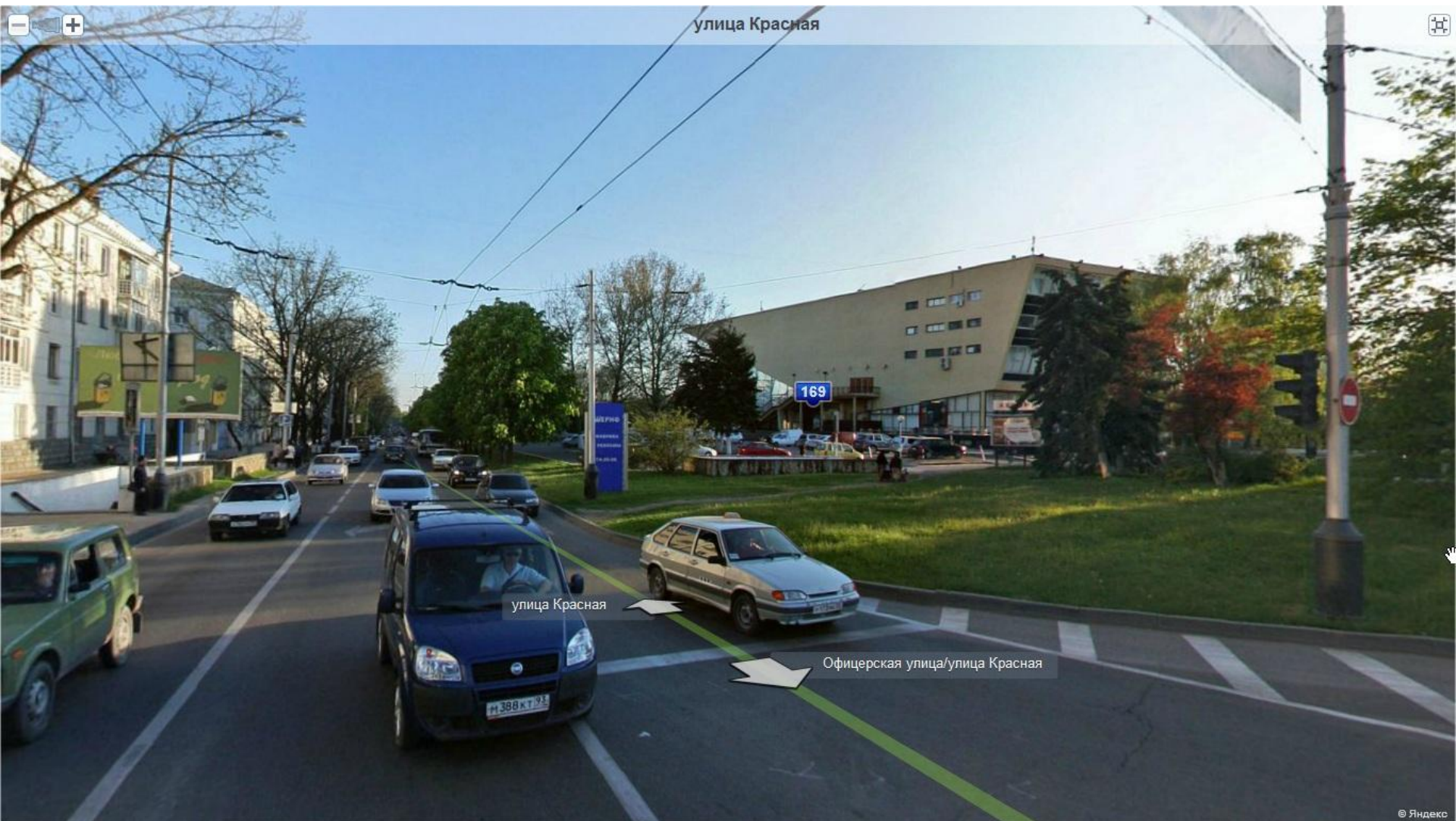


# Вид с ул. Красная на помещение (на фото веранды еще нет)



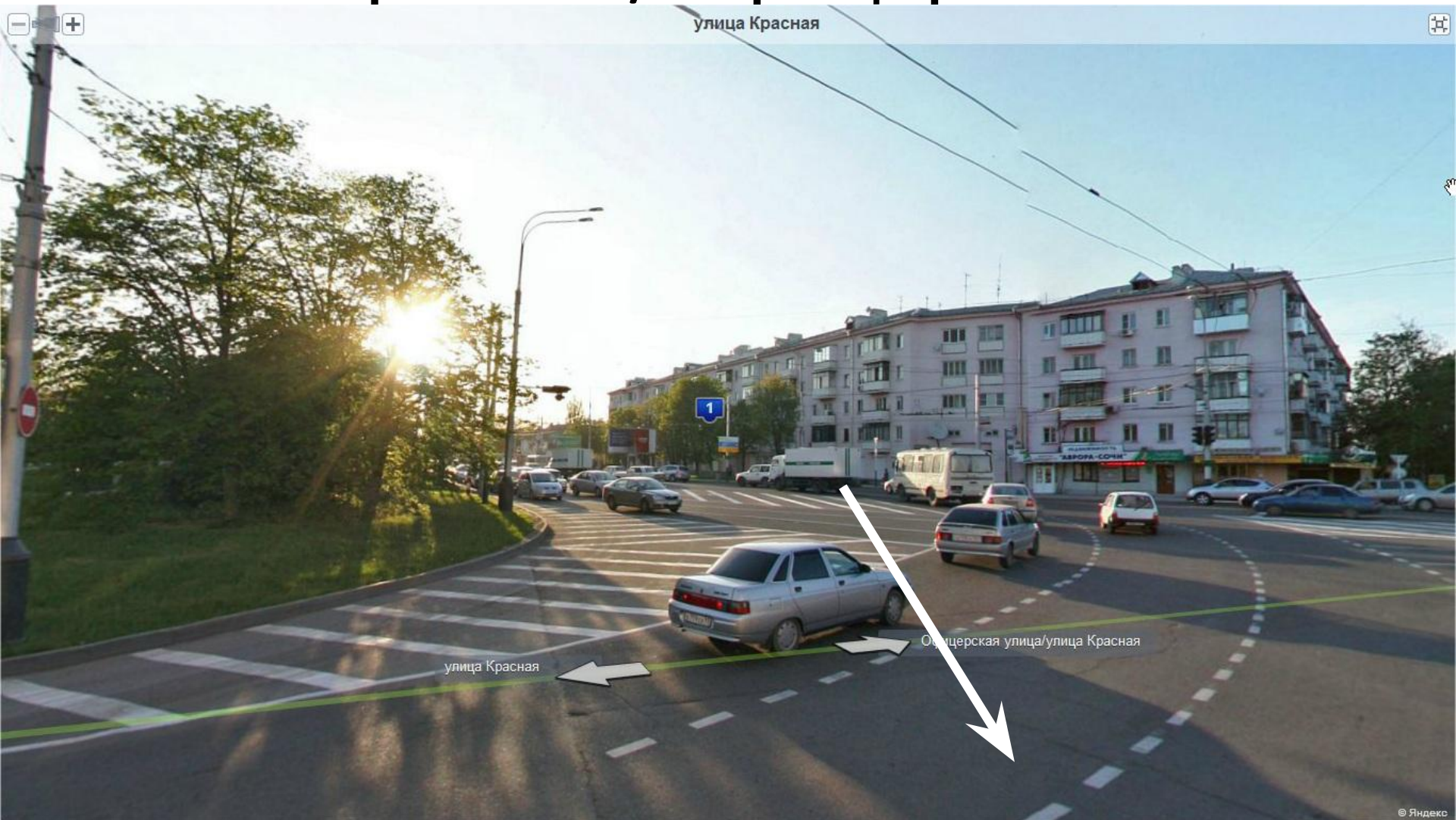


# Вид на кинотеатр «Аврора» (справа) и здание с предлагаемым офисом (слева)



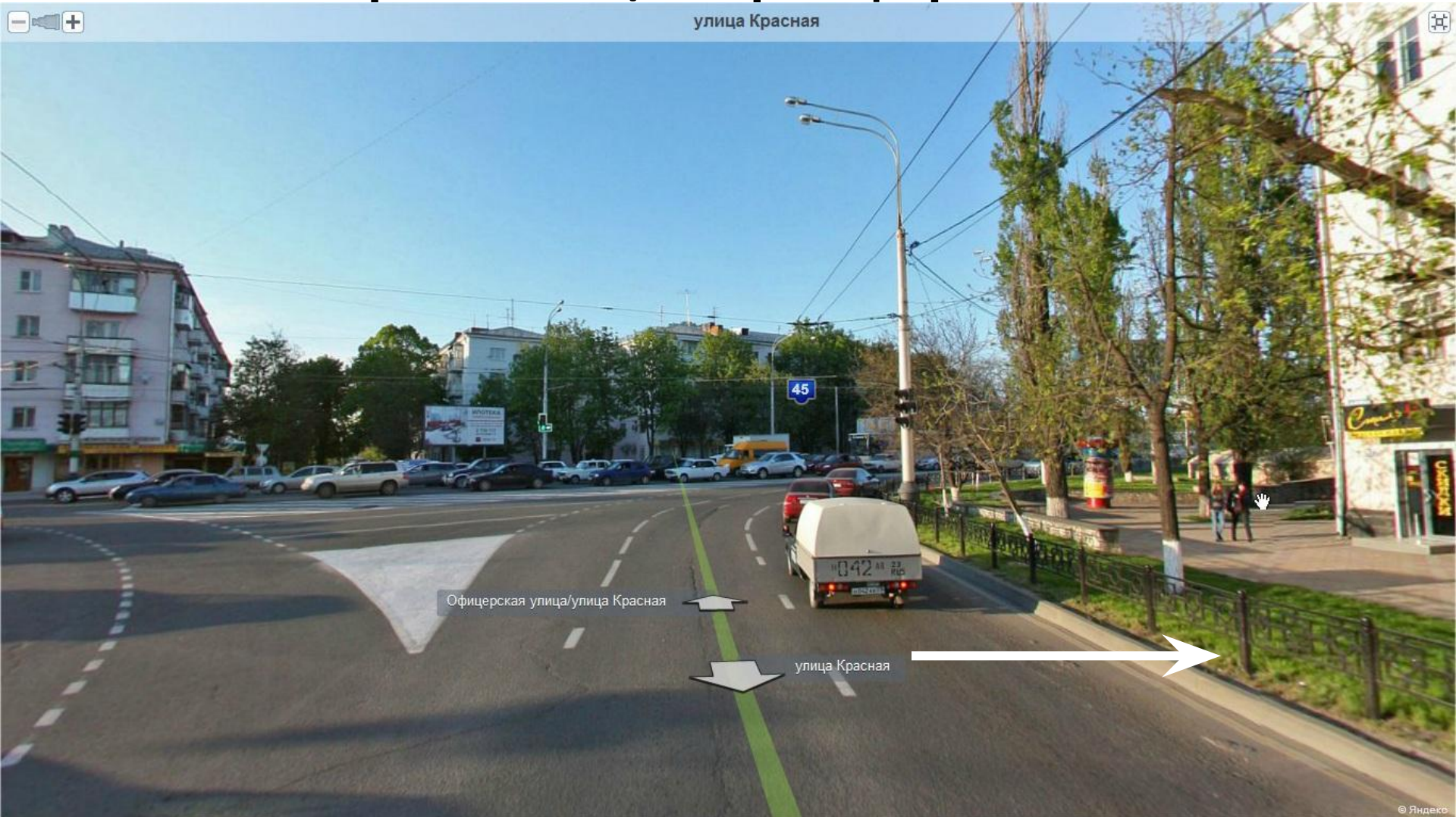


# Вид на перекресток Красная/Офицерская





# Вид на перекресток Красная/Офицерская





# Коммерческие условия

- Адрес: ул. Красная, д. 206, г. Краснодар
- Площадь 60 м<sup>2</sup>
- Ставка аренды 1400 руб/м<sup>2</sup>, итого 85000 руб в мес. + коммунальные услуги
- Высота потолка 2,95 м
- Санузел собственный
- Помещение расположено на самом забитом перекрестке в г. Краснодаре, в центре города на ул. Красная, через который проходит весь трафик из пригорода и весь трафик из центра города. Напротив здание располагается новый кинотеатр «Аврора», а также множество бутиков и магазинов. Помещение сдается с витринным остеклением, на котором можно разместить рекламные баннеры. К существенному плюсу относится то, что вход в офис располагается сразу напротив подземного перехода, который концентрирует пешеходный трафик с улиц Красная и Офицерская. А в 10 метрах от входа располагается светофор, который тормозит весь автомобильный поток сразу напротив витрины. Все здание выполнено в сталинском стиле с колоннами. На торце располагается небольшая благоустроенная площадь с магазином и аптекой. Это один из немногих участков на ул. Красная, где концентрация банков не превышает двух единиц в радиусе 200 метров, а стоимость аренды ниже 2000 руб за 1 м<sup>2</sup>
- Для справки: ул. Красная является главной торгово-развлекательной улицей г. Краснодара, проходящей через весь центр, как ось, вокруг которой дальше выстраивается план города. Цены за 1 м<sup>2</sup> варьируются от 1800 до 3000 руб за м<sup>2</sup>.