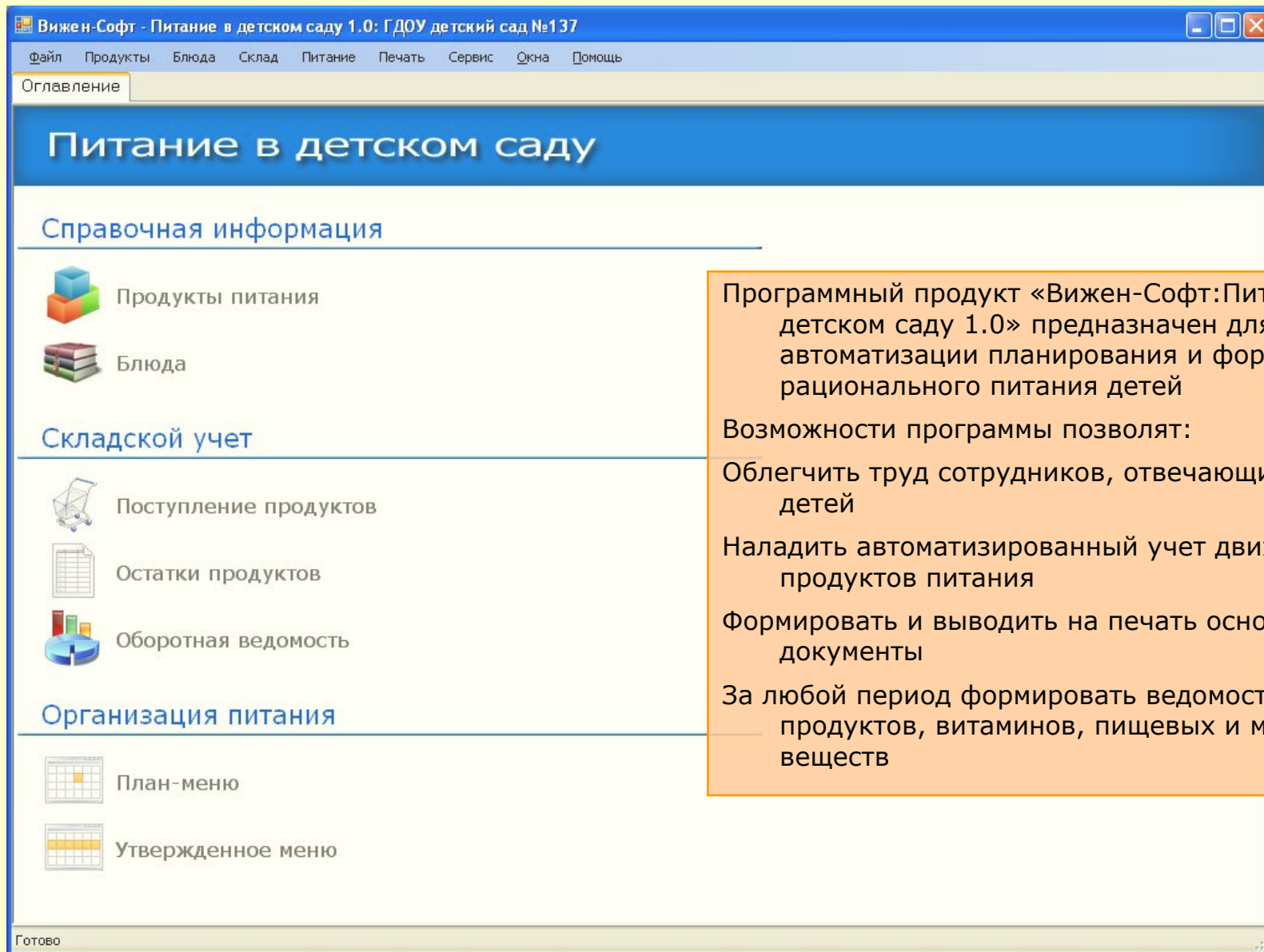


Программа автоматизации организации питания в детских садах

«Вижен-Софт:Питание в детском саду 1.0»



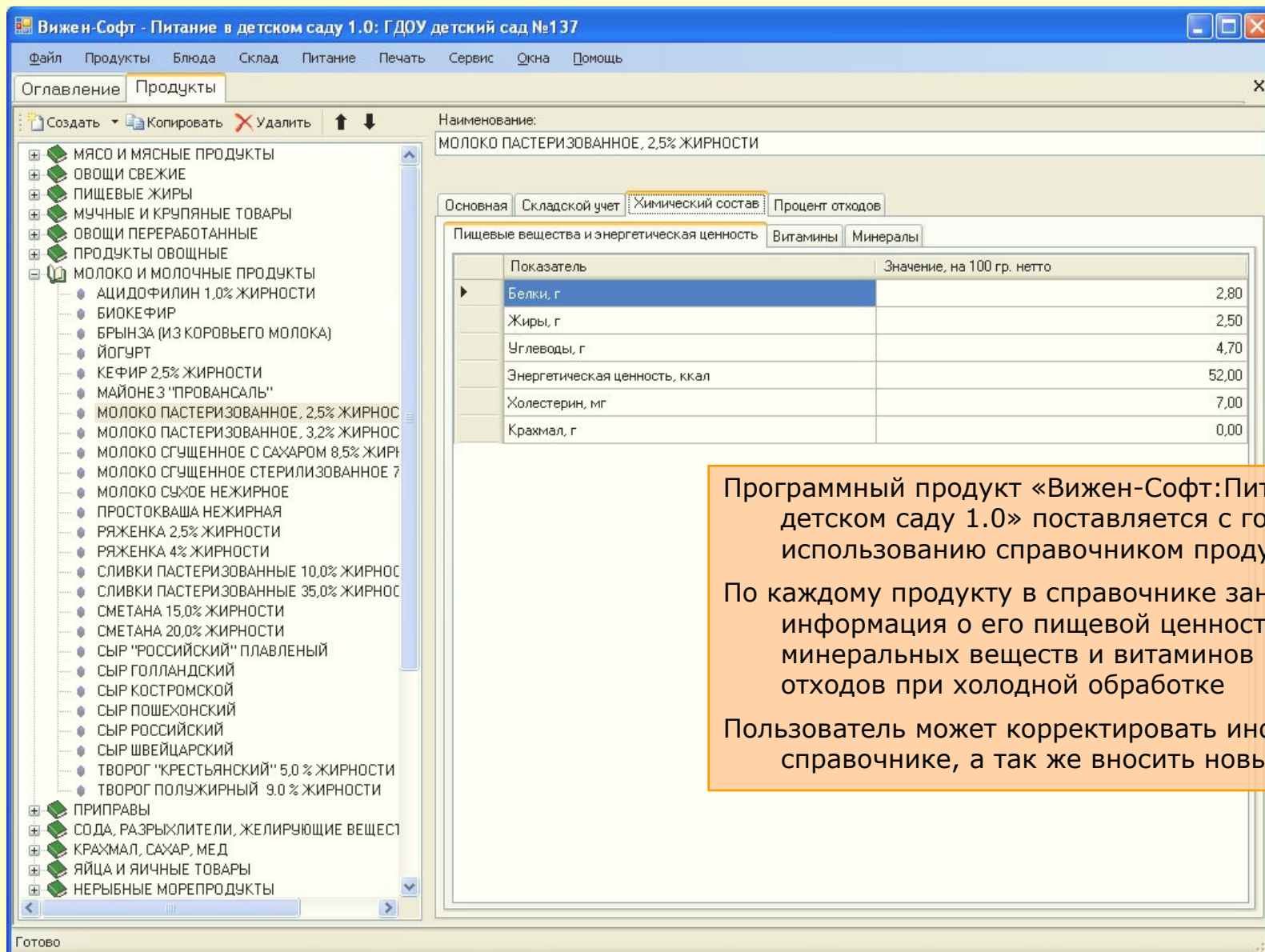


Программный продукт «Вижен-Софт:Питание в детском саду 1.0» предназначен для автоматизации планирования и формирования рационального питания детей

Возможности программы позволят:

- Облегчить труд сотрудников, отвечающих за питание детей
- Наладить автоматизированный учет движения продуктов питания
- Формировать и выводить на печать основные документы

За любой период формировать ведомости потребления продуктов, витаминов, пищевых и минеральных веществ



Вижен-Софт - Питание в детском саду 1.0: ГДОУ детский сад №137

Файл Продукты Блюда Склад Питание Печать Сервис Окна Помощь

Оглавление **Продукты**

Создать Копировать Удалить

Наименование: МОЛОКО ПАСТЕРИЗОВАННОЕ, 2,5% ЖИРНОСТИ

Основная Складской учет **Химический состав** Процент отходов

Пищевые вещества и энергетическая ценность Витамины Минералы

Показатель	Значение, на 100 гр. нетто
Белки, г	2,80
Жиры, г	2,50
Углеводы, г	4,70
Энергетическая ценность, ккал	52,00
Холестерин, мг	7,00
Крахмал, г	0,00

Готово

Программный продукт «Вижен-Софт:Питание в детском саду 1.0» поставляется с готовым к использованию справочником продуктов

По каждому продукту в справочнике занесена информация о его пищевой ценности, содержании минеральных веществ и витаминов и процент отходов при холодной обработке

Пользователь может корректировать информацию в справочнике, а так же вносить новые продукты

Вижен-Софт - Питание в детском саду 1.0: ГДОУ детский сад №137

Файл Продукты Блюда Склад Питание Печать Сервис Окна Помощь

Оглавление Блюда

Создать Копировать Удалить

Наименование: СУП КАРТОФЕЛЬНЫЙ С МЯСНЫМИ ФРИКАДЕЛЬКАМИ

Выход блюда: 200 / 0 / 0

Рецептура Дополнительная информация

Добавить Изменить Удалить

Продукт/блюдо	Брутто	Нето	Тепловая обработка
ГОВЯДИНА 1 КАТЕГОРИИ	33,000	24,000	<input checked="" type="checkbox"/>
МАСЛО РАСТИТЕЛЬНОЕ			
ЯЙЦО КУРИНОЕ СТОЛОВОЕ 1			
КАРТОФЕЛЬ	4,000	3,000	<input checked="" type="checkbox"/>
ЛУК РЕПЧАТЫЙ			
МОРКОВЬ	9,000	7,000	<input checked="" type="checkbox"/>
ЛУК РЕПЧАТЫЙ			
ПЕТРУШКА ЛИСТОВАЯ			

Технология приготовления:
Картофель нарезать кубиками, опустить в кипящий бульон, варить 10 минут. Мясо пропустить через мясорубку, смешать с мелко нарезанным луком, яйцом, хорошо промешать, сформировать шарики, залить их бульоном и варить 5-10 минут при слабом кипении. Готовые фрикадельки положить на тарелку перьями петрушки.

Источник блюда:
"Дошкольное воспитание"№№6-12,1991г. Авторы: Г.С. Мельнико и др.

Печать

Готово

Программный продукт «Вижен-Софт:Питание в детском саду 1.0» поставляется с готовым к использованию справочником, содержащим основной набор блюд, используемых в повседневной жизни

По каждому блюду в справочнике занесена информация о его составе и рецептуре приготовления

Пользователь может корректировать любую информацию в справочнике, а при желании добавлять свои блюда

Справочник насчитывает более 350 наименований блюд

Вижен-Софт - Питание в детском саду 1.0: ГДОУ детский сад №137

Файл Продукты Блюда Склад Питание Печать Сервис Окна Помощь

Оглавление Блюда Технологическая карта блюда

Печать Сохранить 1 из 1

Утверждено на совете по питанию № ____ от ____

ГДОУ детский сад №137
Заведующая
Иванова О.Г./

ТЕХНОЛОГИЧЕСКАЯ КАРТА КУЛИНАРНОГО ИЗДЕЛИЯ (БЛЮДА) № ____

Наименование кулинарного изделия (блюда): **СУП КАРТОФЕЛЬНЫЙ С МЯСНЫМИ ФРИКАДЕЛЬКАМИ**

Наименование сырья	Расход сырья и полуфабрикатов			
	1 порц.		100 порц.	
	брутто, г	нетто, г	брутто, кг	нетто, кг
ГОВЯДИНА 1 КАТЕГОРИИ	33	24	3,3	2,4
МАСЛО РАСТИТЕЛЬНОЕ	2	2	0,2	0,2
ЯЙЦО КУРИНОЕ СТОЛОВОЕ 1 КАТЕГОРИИ	0,2 шт.	8	20 шт.	0,8
КАРТОФЕЛЬ	93	65	9,3	6,5
ЛУК РЕПЧАТЫЙ	11	9	1,1	0,9
МОРКОВЬ	13	11	1,3	1,1
ЛУК РЕПЧАТЫЙ	4	2	0,4	0,2
ПЕТРУШКА ЛИСТОВАЯ				
Выход: 200				

Химический состав, витамины и микроэлементы на 1 порцию:

Белки, г	7,0	С, мг	40,1
Жиры, г	6,6	А, мкг рет. экв.	1072
Углеводы, г	11,7	Е, мг	0
Энергетическая ценность, ккал	130,7	Д, мкг	0
		В1, мг	0,1
		В2, мг	0
		В12, мкг	0
		В6, мкг	0
		РР, мг	0
		Фолиевая кислота, мкг	0

Технология приготовления:
Картофель нарезать кубиками, опустить в кипящий бульон, добавить спассерованный лук и коренья, варить 20-25 минут. Мясо пропустить через мясорубку, смешать с мелко нарубленным луком, яйцом, хорошо перемешать, сформовать шарики, залить их бульоном и варить 5-6 минут при слабом кипении. Бульон после припускания фрикаделек добавить

Для каждого блюда в справочнике можно сформировать и вывести на печать карточку-раскладку с указанием пищевой и энергетической ценности, а так же технологией приготовления и указанием источника блюда

Белки, жиры, углеводы и калорийность блюда программа рассчитывает самостоятельно

Страница 1 из 1

Готово

Варианты меню:

Наименование
Осень-зима

Категория питающихся: Сад

1 день 2 день 3 день 4 день 5 день 6 день 7 день 8 день 9 день 10 день

Завтрак | Завтрак | Обед | Полдник

Добавить | Изменить | Удалить | Заменить блюдо | ↑ ↓ | ✂ | 📄 | 🖨

Замена	Блюдо	Выход
<input checked="" type="checkbox"/>	МАКАРОНЫ ОТВАРНЫЕ СО СЛИВОЧНЫМ МАСЛОМ	150
<input type="checkbox"/>	ЯЙЦО	40
<input type="checkbox"/>	ЧАЙ С ЛАДКИЙ	200
<input type="checkbox"/>	БУЛКА С МАСЛОМ	60

Действие

- Копировать
- Очистить
- Сформировать...
- Экспорт...
- Импорт...

Печать

- Меню
- Меню-раскладка
- Технологические карты
- Выполнение норм питания
- Выполнение норм потребления витаминов и минералов
- Расчет количества продуктов
- Расчет стоимости питания

Готово

Программа позволяет создавать и использовать в своей работе готовые десятидневные меню для различных категорий питающихся

Вижен-Софт - Питание в детском саду 1.0: ГДОУ детский сад №137

Файл Продукты Блюда Склад Питание Печать Сервис Окна Помощь

Оглавление План-меню

Новый Копировать Удалить

Документы за период с: 3 января 2009 г. по 17 июня 2010 г. Дата составления: 23 октября 2009 г.

Сад Ясли Персонал

Количество питающихся: 118

Завтрак II Завтрак Обед Полдник

Добавить Изменить Удалить Заменить блюдо

Замена	Блюдо	Выход	Количество порций
<input type="checkbox"/>	КАША ПШЕННАЯ МОЛОЧНАЯ	200	118
<input type="checkbox"/>	КОФЕ С МОЛОКОМ	200	118
<input type="checkbox"/>	БУЛКА С МАСЛОМ ЯЙЦО 1/2	50/10/20	114
<input checked="" type="checkbox"/>	СЫР (АЛЛЕРГИКИ)	9	4

Отменить

Готово

Программа позволяет на каждый день формировать документы «План-меню» с указанием количества питающихся и блюд на каждый прием пищи

Документы «План-меню» являются основанием для списания продуктов со склада и формирования выходных документов

Вижен-Софт - Питание в детском саду 1.0: ГДОУ детский сад №137

Файл Продукты Блюда Склад Питание Печать Сервис Окна Помощь

Оглавление План-меню

Новый Копировать Удалить

План-меню

Документы за период с:

3 января 2009 г. по 17 июня 2010 г. Дата составления: 6 ноября 2009 г.

Дата	✓	Количество	
		Требуется	Нехватает
05.10.2009	✓		
06.10.2009	✓		
07.10.2009	✓		
08.10.2009	✓		
09.10.2009	✓		
12.10.2009	✓		
13.10.2009	✓		
14.10.2009	✓		
15.10.2009	✓		
16.10.2009	✓		
19.10.2009	✓		
20.10.2009	✓		
21.10.2009	✓		
22.10.2009	✓		
23.10.2009	✓		
26.10.2009	✓		
27.10.2009	✓		
28.10.2009	✓		
29.10.2009	✓		
30.10.2009	✓		
02.11.2009	✓		
03.11.2009	✓		
05.11.2009	✓		
06.11.2009	■		

Утверждение плана-меню

По утверждаемому меню не хватает продуктов!

Продукт	Ед. изм.	Количество	
		Требуется	Нехватает
Обед			
ХЛЕБ			
ХЛЕБ РЖАНОЙ	кг	6.54	5.34

Выход	Количество порций
200	109
200	109
40/10/20	106
9	3

Продолжить утверждение Отмена

Утвердить

Готово

При утверждении «План-меню», программа самостоятельно отслеживает наличие продуктов на складе и при их нехватке извещает об этом пользователя

ВИЖЕН-СОФТ

Автоматизация питания: Питание в детском саду 1.0

Вижен-Софт - Питание в детском саду 1.0: ГДОУ детский сад №137

Файл Продукты Блюда Склад Питание Печать Сервис Окна Помощь

Оглавление План-меню

Новый Копировать Удалить

Документы за период

3 января 2009 г.

Дата плана-меню: 6 ноября 2009 г.

Сад Ясли Персонал **Всего**

Завтрак II Завтрак Обед Полдник **Всего**

Продукт	Ед. изм.	Количество	Остаток
АПЕЛЬСИН	кг	20,00	5
БАНАН	кг	0,4	24,6
ВИНОГРАД СУШЕНЫЙ (ИЗЮМ)	кг	1,47	0,15
ГОВЯДИНА 1 КАТЕГОРИИ	кг	5,00	0
ГОРОШЕК ЗЕЛЕНый (КОНСЕРВЫ)	кг	2,05	4,51
ЙОГУРТ	кг	22,0	0
КАКАО ПОРОШОК	кг	0,26	0,82
КАПУСТА БЕЛОКОЧАННАЯ	кг	5,55	16,22
КАРТОФЕЛЬ	кг	31,52	54,49
КРУПА ГЕРКУЛЕСОВАЯ	кг	0,38	2,73
КРУПА ГРЕЧНЕВАЯ ЯДРИЦА	кг	0,38	2,73
КУКУРУЗА КОНСЕРВИРОВАННАЯ	кг	0,38	2,73
МАКАРОННЫЕ ИЗДЕЛИЯ	кг	0,38	2,73
МАСЛО РАСТИТЕЛЬНОЕ	кг	0,38	2,73
МАСЛО СЛИВОЧНОЕ НЕСОЛЕННОЕ "КРЕСТЬЯНСКОЕ"	кг	1,23	9,4
МОЛОКО ПАСТЕРИЗОВАННОЕ, 2,5% ЖИРНОСТИ	кг	0,38	2,73
МОЛОКО ПASTЕРИЗОВАННОЕ, 3,6% ЖИРНОСТИ	кг	0,38	2,73
МОЛОКО ПASTЕРИЗОВАННОЕ, 4,5% ЖИРНОСТИ	кг	0,38	2,73
МОЛОКО ПASTЕРИЗОВАННОЕ, 6,5% ЖИРНОСТИ	кг	0,38	2,73
МОЛОКО ПASTЕРИЗОВАННОЕ, 9,0% ЖИРНОСТИ	кг	0,38	2,73
МОЛОКО ПASTЕРИЗОВАННОЕ, 11,0% ЖИРНОСТИ	кг	0,38	2,73
МОЛОКО ПASTЕРИЗОВАННОЕ, 13,0% ЖИРНОСТИ	кг	0,38	2,73
МОЛОКО ПASTЕРИЗОВАННОЕ, 15,0% ЖИРНОСТИ	кг	0,38	2,73
МОЛОКО ПASTЕРИЗОВАННОЕ, 18,0% ЖИРНОСТИ	кг	0,38	2,73
МОЛОКО ПASTЕРИЗОВАННОЕ, 20,0% ЖИРНОСТИ	кг	0,38	2,73
МОЛОКО ПASTЕРИЗОВАННОЕ, 25,0% ЖИРНОСТИ	кг	0,38	2,73
МОЛОКО ПASTЕРИЗОВАННОЕ, 30,0% ЖИРНОСТИ	кг	0,38	2,73
МОЛОКО ПASTЕРИЗОВАННОЕ, 35,0% ЖИРНОСТИ	кг	0,38	2,73
МОЛОКО ПASTЕРИЗОВАННОЕ, 40,0% ЖИРНОСТИ	кг	0,38	2,73
МОЛОКО ПASTЕРИЗОВАННОЕ, 45,0% ЖИРНОСТИ	кг	0,38	2,73
МОЛОКО ПASTЕРИЗОВАННОЕ, 50,0% ЖИРНОСТИ	кг	0,38	2,73
МОЛОКО ПASTЕРИЗОВАННОЕ, 55,0% ЖИРНОСТИ	кг	0,38	2,73
МОЛОКО ПASTЕРИЗОВАННОЕ, 60,0% ЖИРНОСТИ	кг	0,38	2,73
МОЛОКО ПASTЕРИЗОВАННОЕ, 65,0% ЖИРНОСТИ	кг	0,38	2,73
МОЛОКО ПASTЕРИЗОВАННОЕ, 70,0% ЖИРНОСТИ	кг	0,38	2,73
МОЛОКО ПASTЕРИЗОВАННОЕ, 75,0% ЖИРНОСТИ	кг	0,38	2,73
МОЛОКО ПASTЕРИЗОВАННОЕ, 80,0% ЖИРНОСТИ	кг	0,38	2,73
МОЛОКО ПASTЕРИЗОВАННОЕ, 85,0% ЖИРНОСТИ	кг	0,38	2,73
МОЛОКО ПASTЕРИЗОВАННОЕ, 90,0% ЖИРНОСТИ	кг	0,38	2,73
МОЛОКО ПASTЕРИЗОВАННОЕ, 95,0% ЖИРНОСТИ	кг	0,38	2,73
МОЛОКО ПASTЕРИЗОВАННОЕ, 100,0% ЖИРНОСТИ	кг	0,38	2,73

Количество партий

109

109

106

3

OK Отмена

Отменить

Готово

Программа дает возможность пользователю корректировать количество продуктов, требуемых на выдачу со склада, например, при необходимости списать продукты «под остаток»

При изменении расчетного количества, программа самостоятельно корректирует закладку продуктов в блюдах

ВИЖЕН-СОФТ

Автоматизация питания: Питание в детском саду 1.0

Вижен-Софт - Питание в детском саду 1.0: ГДОУ детский сад №137

Файл Продукты Блюда Склад Питание Печать Сервис Окна Помощь

Оглавление План-меню Меню

На дату: 6 ноября 2009 г.

Печать Сохранить

ГДОУ детский сад №137

Сад
Завтрак
МОЛОЧНАЯ ВЕРМИШЕЛЬ 200
КАКАО С МОЛОКОМ 200
БУЛКА С МАСЛОМ ЯЙЦО 1/2 40/10/20
СЫР (АЛЛЕРГИКИ) 9
II Завтрак
ИОГУРТ 145
Обед
СУП ОВОЩНОЙ НА К/ БУЛЬОНЕ СО СМЕТАНОЙ 195/10
СУФЛЕ ИЗ ПЕЧЕНИ 95/5
ПЮРЕ КАРТОФЕЛЬНОЕ 150
ОГУРЕЦ СОЛЕННЫЙ 50
КОМПОТ ИЗ ИЗЮМА 150
ХЛЕБ 60

Страница 1 из 1

Готово

На основании утвержденного «Плана-меню» на день программа позволяет формировать и выводить на печать документ «Меню»

Пользователя может сам выбрать по какой форме он хочет формировать документ «Меню», с помощью настройки программы

Вижен-Софт - Питание в детском саду 1.0: ГДОУ детский сад №137

Файл Продукты Блюда Склад Питание Печать Сервис Окна Помощь

Оглавление План-меню Меню

На дату: 6 ноября 2009 г. Категория питающихся: Сад

Печать Сохранить

Сформировать

МЕНЮ
6 ноября 2009 г.
Сад

Наименование блюда	Выход	Химический состав			Энергетическая ценность, ккал
		Белки, г	Жиры, г	Углеводы, г	
Завтрак					
МОЛОЧНАЯ ВЕРМИШЕЛЬ	200	7,4	8,1	32,9	233
КАКАО С МОЛОКОМ	200	4,5	4,8	22,4	149
БУЛКА С МАСЛОМ ЯЙЦО 1/2	40/10/20	5,6	11,3	19,9	207
СЫР (АЛЛЕРГИКИ)	9	2,3	2,9		35
		17,5	24,2	75,2	589
II Завтрак					
ИОГУРТ	145	4,7	4,4	19,8	138
		4,7	4,4	19,8	138
Обед					
СУП ОВОЩНОЙ НА К/ БУЛЬОНЕ СО СМЕТАНОЙ	195/10	5,7	8,1	10,2	138
СУФЛЕ ИЗ ПЕЧЕНИ	95/5	16,6	7,5	5	172
ПЮРЕ КАРТОФЕЛЬНОЕ	150	3,6	5,6	20,1	145
ОГУРЕЦ СОЛЕННЫЙ	50	0,4	0,1	0,9	7

Страница 1 из 1

Готово

Вижен-Софт - Питание в детском саду 1.0: ГДОУ "Детский сад №137" Невского района

Файл Продукты Блюда Склад Питание Печать Сервис Окна Помощь

Оглавление **Требование на отпуск со склада**

На дату: 6 ноября 2009 г. Сформировать

Печать Сохранить 1 из 1

ГДОУ "Детский сад №137" Невского района

ТРЕБОВАНИЕ НА ОТПУСК СО СКЛАДА на 6 ноября 2009 г.

№ п/п	Наименование продукта	Ед. изм.	Завтрак	II Завтрак	Обед	Полдник	Всего
1	АПЕЛЬСИН	кг				20,0	20,0
2	БАНАН	кг				0,4	0,4
3	ВИНОГРАД СУШЕНЫЙ (ИЗЮМ)	кг			1,47		1,47
4	ГОВЯДИНА 1 КАТЕГОРИИ	кг			4,65	0,35	5,00
5	ГОРОШЕК ЗЕЛЕНый (КОНСЕРВЫ)	кг			2,05		2,05
6	ЙОГУРТ	кг		22,0			22,0
7	КАКАО ПОРОШОК	кг	0,26				0,26
8	КАПУСТА БЕЛОКОЧАННАЯ	кг			3,27	2,28	5,55
9	КАРТОФЕЛЬ	кг			29,24	2,28	31,52
10	КРУПА ГЕРКУЛЕСОВАЯ	кг	0,38				0,38
11	КРУПА ГРЕЧНЕВАЯ ЯДРИЦА	кг	0,38				0,38
12	КУКУРУЗА КОНСЕРВИРОВАННАЯ	кг				10,88	10,88
13	МАКАРОННЫЕ ИЗДЕЛИЯ	кг	3,27		0,38		3,65
14	МАСЛО РАСТИТЕЛЬНОЕ	кг			0,70	0,44	1,14
15	МАСЛО СЛИВОЧНОЕ НЕСОЛЕННОЕ "КРЕСТЬЯНСКОЕ"	кг	1,985				1,985
16	МОЛОКО ПАСТЕРИЗОВАННОЕ, 2,5% ЖИРНОСТИ	кг	44,1				44,1
17	МОРКОВЬ	кг					
18	ОГУРЦЫ СОЛЕННЫЕ	кг					
19	ПЕЧЕНЬ ГОВЯЖЬЯ	кг					
20	САХАР-ПЕСОК	кг	2,94				2,94

Страница 1 из 1

Готово

На основании утвержденного «Плана-меню» программа позволяет формировать и выводить на печать документ «Требование на отпуск со склада», с общим количеством затребованных кухней продуктов

Вижен-Софт - Питание в детском саду 1.0: ГДОУ "Детский сад №137" Невского района

Файл Продукты Блюда Склад Питание Печать Сервис Окна Помощь

Оглавление Меню-требование на выдачу продуктов питания

На дату: 6 ноября 2009 г. Сформировать

Печать Сохранить 1 из 5

Утверждаю

Руководитель учреждения _____ Иванов О.Г.
расшифровка код/пос

Коды категорий допустимых продуктов (прям.)	Коды категорий запрещенных продуктов (отриц.)	Планируемая стоимость на одного дня	Кол-во порций по плану на одного дня	Фактическая стоимость	Персонал (кол-во человек)
1	2	3	4	5	6
Ясли - ЗБ					
		Всего	38		

МЕНЮ-ТРЕБОВАНИЕ

НА ВЫДАЧУ ПРОДУКТОВ ПИТАНИЯ № _____

6 ноября 2009 г. Коды

Учреждение _____

Структурное подразделение _____

Материально-ответственный _____

№ п/п	Наименование продукта	Шифр продукта	Единица измерения	Количество продуктов питания, подлежащих выдаче																			
				Завтрак			II Завтрак			Обед			Ужин			Итого							
1	2	3	4	КАША	ХЛЕБ	У	МЯСО	КОПЧ.	КОПЧ.	КОПЧ.	КОПЧ.	КОПЧ.	КОПЧ.	КОПЧ.	КОПЧ.	КОПЧ.	КОПЧ.	КОПЧ.	КОПЧ.	КОПЧ.	КОПЧ.	КОПЧ.	
1	Свежая рыба	611008	кг																				
2	Масло сливочное	612001	кг	5			5								2						3		
3	Масло растительное	612025	кг																		2		
4	Молоко свежее	612036	кг	150			150								150						40		
5	Сметана	612060	кг																				
6	Яйцо	612084	шт																		1/4		
7	Ирландский сыр	613029	кг	10																	10		
8	Лаваш, вермишель и др. изделия	613052	кг												10								
9	Сахар песок	614002	кг	5			15								4								

Страница 1 из 5

Готово

На основании утвержденного «Плана-меню» на день программа позволяет формировать и выводить на печать документ «Меню-требование на выдачу продуктов питания»

Программа позволяет настроить выходную форму под различные требования пользователя:

Выводить на отдельных листах формы различные категории питающихся, например, на первом листе вывести «Ясли», а на втором листе «Сад» и «Персонал»

Выводить под итоги по категориям питающихся, включая информацию с предыдущих листов, например, вывести на листе «Сад+Персонал» информацию по категории «Ясли» предыдущего листа

Автоматически масштабировать выходную форму по ширине под формат печати А4 или А3 и многое другое...

Виджет-Софт - Питание в детском саду 1.0: ГДОУ "Детский сад №137" Невского района

Файл Продукты Блюда Склад Питание Печать Сервис Окна Помощь

Оглавление Бракераж готовой продукции

На дату: 6 ноября 2009 г. Категория питающихся: Сад Органолепт. показатели блюд

Печать Сохранить 1 из 2

ГДОУ "Детский сад №137" Невского района

БРАКЕРАЖ ГОТОВОЙ ПРОДУКЦИИ на 6 ноября 2009 г. Сад

Дата, время изготовления продукта	Наименование продукции, блюда	Органолептическая оценка, включая оценку степени готовности блюда	Оценка блюда по пятибальной системе	Разрешение к реализации (время)	Ответственный исполнитель ФИО, должность
Завтрак					
	МОЛОЧНАЯ ВЕРМИШЕЛЬ	<ul style="list-style-type: none"> • Внешний вид — зерна крупы, полностью разварившиеся, утрачивающие форму; • цвет — соответствует виду каши; • вкус — умеренно сладкий и соленый, с выраженным вкусом молока и привкусом сливочного масла; • запах — соответствует виду каши в сочетании с молоком и маслом; • консистенция — жидкая, однородная, масса растекается на тарелке, но ложка, положенная выпуклой стороной на поверхности каши, не тонет. 			
	КАКАО С МОЛОКОМ				
	БУЛКА С МАСЛОМ ЯЙЦО 1/2				
	СЫР (АЛЛЕРГИКИ)				
II Завтрак					
	ЙОГУРТ				
Обед					
	СУП ОВОЩНОЙ НА К/ БУЛЬОНЕ СО СМЕТАНОЙ				
	СУФЛЕ ИЗ ПЕЧЕНИ				
	ПЮРЕ КАРТОФЕЛЬНОЕ				
	ОГУРЕЦ СОЛЕННЫЙ				

Страница 1 из 2

Готово

На основании утвержденного «Плана-меню» программа позволяет формировать и выводить на печать документ «Бракераж готовой продукции»

Вижен-Софт - Питание в детском саду 1.0: ГДОУ "Детский сад №137" Невского района

Файл Продукты Блюда Склад Питание Печать Сервис Окна Помощь

Оглавление **Накопительная ведомость**

Дата начала отчета: 19 октября 2009 г. Категория питающихся: Сад Настройка Сформировать

Печать Сохранить 1 из 2

ВЕДОМОСТЬ ВЫПОЛНЕНИЯ НОРМ ПРОДУКТОВОГО НАБОРА за период с 19.10.2009 по 30.10.2009

Сад

Наименование продукта	Норма на 1 реб., г	19	20	21	22	23	26	27	28	29	30	Факт. за 10 дн., г	Факт. за день, г	Выполнение, г	Белки, г	Жиры, г	Угле-воды, г	Энергетическая ценность, ккал
Масло растительное	9	9	8	7	6	10	12	9	11	5	5	82	8	-1		8,2		74
Яйцо, шт.	0,5	1,125	0,72	0,5	0,25	0,7	0,125	0,5	0,25	1	0,5	5,67	0,6	0,1	2,88	2,84	0,16	36
Сахарный песок	55	57	58	50	62	50	57	61	55	55	50	555	56	1	0,36	0,44	57,49	235
Молоко свежее	500	338	638	300	639	468	369	681	507	671	498	5109	511	11	15,04	14,25	31,97	314
Масло сливочное	23	23	23	23	21	20	21	23	23	21	20	218	22	-1	0,1	17	0,27	155
Кондитерские изделия	10		26				28			34		88	9	-1	0,17	0,62	8,67	26
Овощи разные	250	152	170	238	116	231	183	109	283	302	223	2007	201	-49	2,55	0,12	9,58	52
Фрукты свежие	60	119	134	145			185	132		20		735	74	14	0,47	0,06	8,23	37
Мука пшеничная	25	70		5	25	5	65	30		2	5	207	21	-4	2,11	0,24	13,91	68
Хлеб ржаной	60	59	61	60	61	60	60	60	60	60	60	601	60		3,65	0,7	20,17	107
Фрукты сухие	10	10	10	10	10	10	10	10	10	10	10	90	9	-1	0,28		5,41	24
Хлеб пшеничный	110	80	112	110	111	120	60	110	110	110	110	1013	101	-9	7,71	3,02	49,59	264
Крупа, бобовые, макаронные изделия	45	50	39	40	81	30	30	25	25	45	20	385	39	-6	3,8	1,27	23,94	116
Картофель	220	255	213	355		255	260	250	355	60	250	2253	225	5	3,12	0,64	25,66	121
Творог	40		141		149			139				429	43	3	8,92	2,13	1,27	62
Мясо	100	94	98	95	147	108	106	100	112	102	158	1120						
Рыба	50			144		137			149			75	505					
Сметана	10	10	10	10		16	10	10	10	10	10	96						
Чай	0,2	0,2	0,21	0,2	0,2	0,2	0,2	0,2	0,2	0,2	0,2	2,01	0,2					
Соль	5	5	5	5	5	5	5	5	5	5	5	50	5					
Кофе эспрессо	2		2	2	2	2	2	2	2	2	2	16	2					
Дрожжи	1	1						2				3						
Сыр	5			10				20		20		50	5					

Страница 1 из 2

Готово

Нормы продуктового набора

Категория питающихся: Сад

Добавить Изменить Удалить

Наименование	Норма
Масло растительное	9,0
Яйцо, шт.	0,5
Сахарный песок	55,0
Молоко свежее	500,0
Масло сливочное	23,0
Кондитерские изделия	10,0
Овощи разные	250,0
Фрукты свежие	60,0
Мука пшеничная	25,0
Хлеб ржаной	60,0
Фрукты сухие	10,0
Хлеб пшеничный	110,0
Крупа, бобовые, макаронные изделия	45,0
Картофель	220,0

OK Отмена

Программа позволяет формировать накопительные ведомости выполнения норм питания и потребления пищевых веществ и энергии как за десять дней, так и сводную за месяц

Виджет-Софт - Питание в детском саду 1.0: ГДОУ "Детский сад №137" Невского района

Файл Продукты Блюда Склад Питание Печать Сервис Окна Помощь

Оглавление Ведомость выполнения норм потребления пищевых веществ, витаминов и минералов Продукты

Дата начала отчета: 19 октября 2009 г. Категория питающихся: Сад Настройка Сформировать

Печать Сохранить 1 из 2

ГДОУ "Детский сад №137" Невского района

ВЕДОМОСТЬ ВЫПОЛНЕНИЯ НОРМ ПОТРЕБЛЕНИЯ ПИЩЕВЫХ ВЕЩЕСТВ, ВИТАМИНОВ И МИНЕРАЛОВ

за период с 19.10.2009 по 30.10.2009

Сад

Наименование	Норма на 1 ребенка	19.10	20.10	21.10	22.10	23.10	26.10	27.10	28.10	29.10	30.10	Факт. за 10 дней	Факт. за день	Выполнение, %
Пищевые вещества и энергия														
Белки, г	68	67,8	87,4	84,5	108,2	90,4	65,9	89,0	91,3	67,5	84,2	836,2	84	124
в т. ч. животного происхождения, г	46	31,4	61,8	63,0	69,1	66,2	37,4	61,1	49,3	47,1	35,0	521,4	52	116
Жиры, г	68	73,3	75,2	74,7	80,7	70,8	70,9	77,3	77,8	76,5	83,9	761,1	76	112
Углеводы, г	272	289,3	270,8	226,2	275,5	233,7	309,2	271,2	231,3	272,0	226,8	2606,0	261	96
Энергетическая ценность, ккал	1900	2121,0	2087,9	1987,3	2298,8	1966,6	2166,9	2154,9	1935,7	1927,2	2016,6	20662,9	2066	109
Витамины														
С, мг	50	72,9	77,1	82,8	20,8	59,7	51,6	45,1	82,2	96,0	47,1	635,3	64	128
А, мкг рет. экв.	500	3165,9	1222,0	7687,8	3911,8	1639,0	2061,9	1188,0	13249,4	2167,9	6772,9	43066,6	4307	861
Е, мг	7													
Д, мкг	2,5													
В1, мг	0,9	0,9	0,7	1,0	0,6	0,9	0,9	0,7	0,7	0,6	0,5	7,5	1	111
В2, мг	1	0,9	1,4	0,9	1,4	0,8	0,9	1,4	0,8	1,2	1,0	10,7	1	100
В12, мкг	1,5													
В6, мкг	1,3													
РР, мг	11	12,2	9,7	14,8	14,7	12,6	11,0	9,2						
Фолиевая кислота, мкг	200													
Минеральные вещества														
Са, мг	900	636,8	1029,2	762,8	1014,5	683,8	717,8	1039,3	774,7	70,8	16,6	121,0	12	109
Р, мг	1350	1071,2	1336,6	1366,0	1475,7	1210,8	1071,8	1321,7	1040,8	1198,0	1290,0	16281,8	1628	108
Mg, мг	200	317,2	267,3	278,3	291,5	262,7	294,3	236,7	242,6	242,6	242,6	242,6	242,6	121,3
Fe, мг	10	23,7	23,5	26,3	23,9	24,8	20,5	22,0	23,3	23,3	23,3	23,3	23,3	23,3

Страница 1 из 2

Готово

Нормы потребления пищевых веществ, витаминов и минералов

Категория питающихся: Сад

Пищевые вещества и энергетическая ценность Витамины Минералы

Наименование	Значение
Белки, г	68,00
Жиры, г	68,00
Углеводы, г	272,00
Энергетическая ценность, ккал	1900,00

OK Отмена

Программа позволяет по различным категориям питающихся вести ведомости выполнения норм потребления витаминов, пищевых веществ и минеральных веществ

Вижен-Софт - Питание в детском саду 1.0: ГДОУ "Детский сад №137" Невского района

Файл Продукты Блюда Склад Питание Печать Сервис Окна Помощь

Оглавление Поступление продуктов

Новый Копировать Удалить

Документы за период с: 13 октября 2009 г. по 17 июня 2010 г.

Поставщик: Все поставщики

Дата документа: 20 октября 2009 г.

Поставщик: ТОРГОВО-ЗАКУПЧНАЯ БАЗА

Входящий документ №: 17763/2

Счет-фактура №:

НДС в сумме

Добавить Изменить Удалить

Дата	Поставщик	Сумма
13.10.2009	ТОРГОВО-ЗАКУ...	7 191,00
13.10.2009	ТОРГОВО-ЗАКУ...	2 009,95
13.10.2009	ТОРГОВО-ЗАКУ...	9 117,09
13.10.2009	ТОРГОВО-ЗАКУ...	13 716,97
13.10.2009	ОАО "КАРАВАЙ"	1 267,85
14.10.2009	ТОРГОВО-ЗАКУ...	4 019,00
14.10.2009	ОАО "КАРАВАЙ"	1 240,01
15.10.2009	ТОРГОВО-ЗАКУ...	6 118,05
15.10.2009	ОАО "КАРАВАЙ"	1 240,01
15.10.2009	ТОРГОВО-ЗАКУ...	6 932,35
15.10.2009	ТОРГОВО-ЗАКУ...	1 516,42
15.10.2009	ТОРГОВО-ЗАКУ...	6 278,41
16.10.2009	ТОРГОВО-ЗАКУ...	3 891,45
16.10.2009	ОАО "КАРАВАЙ"	1 240,01
19.10.2009	ТОРГОВО-ЗАКУ...	3 709,74
19.10.2009	ОАО "КАРАВАЙ"	1 240,01
19.10.2009	ТОРГОВО-ЗАКУ...	3 800,00
20.10.2009	ТОРГОВО-ЗАКУ...	7 508,20
20.10.2009	ОАО "КАРАВАЙ"	1 345,50
20.10.2009	ТОРГОВО-ЗАКУ...	12 958,60
20.10.2009	ТОРГОВО-ЗАКУ...	10 523,65
20.10.2009	ТОРГОВО-ЗАКУ...	10 487,58
21.10.2009	ТОРГОВО-ЗАКУ...	2 842,00

Продукт	Количество	Ед. изм.	Цена	НДС	Сумма НДС	Сумм
ВАРЕНЬЕ В АССОРТИМЕНТЕ	10,080	кг	171,40	18%	263,55	1
ВИНОГРАД СУШЕНЫЙ (ИЗЮМ)	10,000	кг	128,00	18%	195,25	1
ГОРОШЕК ЗЕЛЕНый (КОНСЕРВЫ)	19,680	кг	99,10	18%	297,50	1
КОФЕЙНЫЙ НАПИТОК	3,150	кг	154,50	18%	74,24	
КРУПА ГЕРКУЛЕСОВАЯ	9,000	кг	59,20	10%	48,44	
КРУПА ГРЕЧНЕВАЯ ЯДРИЦА	10,800	кг	32,90	10%	32,30	
КРУПА ПШЕНИЧКА	8,400	кг	22,00	10%	16,80	
КРУПА ПШЕНО ШЛИФОВАННОЕ	10,800	кг	35,60	10%	34,95	
КУКУРУЗА КОНСЕРВИРОВАННАЯ	10,200	кг	100,10	18%	155,75	1
МУКА ПШЕНИЧНАЯ ВЫСШЕГО СО...	12,000	кг	21,80	10%	23,78	
САХАР-ПЕСОК	50,000	кг	36,40	10%	165,45	1
ТОМАТНАЯ ПАСТА (КОНСЕРВЫ)	4,800	кг	100,60	18%	73,66	

Всего, руб.: **10487,58**
В том числе НДС, руб.: **1381,67**

Отменить

Готово

Программа позволяет вести складской учет продуктов питания, поступивших в учреждение

Вижен-Софт - Питание в детском саду 1.0: ГДОУ "Детский сад №137" Невского района

Файл Продукты Блюда Склад Питание Печать Сервис Окна Помощь

Оглавление Поступление продуктов **Бракераж сырой продукции**

За период с: 1 октября 2009 г. по 31 октября 2009 г. Сформировать

Печать Сохранить 1 из 9

ГДОУ "Детский сад №137" Невского района

БРАКЕРАЖ СЫРОЙ ПРОДУКЦИИ

за период с 01.10.2009 по 31.10.2009

Дата пост.	Номер накладной	Наименование товара	Дата вып.	Вес	Срок реализ.	Дата реализ.	Страна происх.	Дата фактической реализации	Должность, подпись
БАНАН									
22.10.09	39802/2	БАНАН	22.10.09	25,0 кг	0 час.	22.10.09		26.10.09	
БИОКЕФИР									
08.10.09	81353/2	БИОКЕФИР	08.10.09	44,0 кг	5 сут.	13.10.09		08.10.09, 09.10.09	
28.10.09	82372/2	БИОКЕФИР	28.10.09	22,0 кг	5 сут.	02.11.09		28.10.09	
БРОЙЛЕРЫ (ЦЫПЛЯТА) 1 КАТЕГОРИИ									
01.10.09	60796/2	БРОЙЛЕРЫ (ЦЫПЛЯТА) 1 КАТЕГОРИИ	01.10.09	22,6 кг	0 час.	01.10.09	Россия	02.10.09	
15.10.09	61534/2	БРОЙЛЕРЫ (ЦЫПЛЯТА) 1 КАТЕГОРИИ	15.10.09	23,4 кг	0 час.	15.10.09	Россия	16.10.09	
20.10.09	61779/2	БРОЙЛЕРЫ (ЦЫПЛЯТА) 1 КАТЕГОРИИ	20.10.09	23,0 кг	0 час.	20.10.09	Россия	22.10.09	
29.10.09	62264/2	БРОЙЛЕРЫ (ЦЫПЛЯТА) 1 КАТЕГОРИИ	29.10.09	23,46 кг	0 час.	29.10.09	Россия	30.10.09	
ВАРЕНЬЕ В АССОРТИМЕНТЕ									
20.10.09	17763/2	ВАРЕНЬЕ В АССОРТИМЕНТЕ	20.10.09	10,08 кг	0 час.	20.10.09	Россия	02.11.09	
ВИНОГРАД									
20.10.09	39685/2	ВИНОГРАД	20.10.09	25 кг	0 час.	20.10.09		20.10.09, 21.10.09	
27.10.09	39981/2	ВИНОГРАД	27.10.09	25,0 кг	0 час.	27.10.09		27.10.09, 28.10.09, 29.10.09	
ГОВЯДИНА 1 КАТЕГОРИИ									
16.10.09	61607/2	ГОВЯДИНА 1	16.10.09	10,0 кг	48 час.	18.10.09	Россия	19.10.09	

Страница 1 из 9

Готово

При ведении в программе складского учета можно за любой период формировать документ «Бракераж сырой продукции» с автоматическим указанием даты фактической реализации поступившего продукта

Вижен-Софт - Питание в детском саду 1.0: ГДОУ "Детский сад №137" Невского района

Файл Продукты Блюда Склад Питание Печать Сервис Окна Помощь

Оглавление **Договоры с поставщиками**

Новый Копировать Удалить

Договоры с поставщиками

Период действия с: 1 июля 2009 г. по 31 декабря 2009 г.

Поставщик: ТОРГОВО-ЗАКУПОЧНАЯ БАЗА

Добавить Изменить Удалить Заполнить

Начало	Конец	Поставщик	
<input checked="" type="checkbox"/>	01.07.2009	31.12.2009	ТОРГОВО-ЗАКУПОЧНАЯ
<input checked="" type="checkbox"/>	01.07.2009	31.12.2009	ОАО "КАРАВАЙ"

Продукт	Ед. изм.	Цена	Количество	Сумма
АБРИКОСЫ СУШЕНЫЕ БЕЗ КОСТОЧКИ (КУРАГА)	кг	177,10	38,400	6 800,64
АПЕЛЬСИН	кг	72,80	156,800	11 415,04
БАНАН	кг	75,00	92,800	6 960,00
БИОКЕФИР	кг	57,60	988,800	56 954,88
БРОЙЛЕРЫ (ЦЫПЛЯТА) 1 КАТЕГОРИИ	кг	129,10	305,600	39 452,96
ВАРЕНЬЕ В АССОРТИМЕНТЕ	кг	171,40	35,520	6 088,13
ВАФЛИС С НАЧИНКОЙ В АССОРТИМЕНТЕ	кг	112,90	22,720	2 565,09
ВИНОГРАД	кг	167,00	112,640	18 810,88
ВИНОГРАД СУШЕНЫЙ (ИЗЮМ)	кг	128,00	38,400	4 915,20
ГОВЯДИНА 1 КАТЕГОРИИ	кг	237,50	256,000	60 800,00
ГОВЯДИНА Б/К	кг	270,80	433,600	117 418,88
ГОРБУША ПОТРОШЕННАЯ С ГОЛОВОЙ	кг	129,30	103,680	13 405,82
ГОРОХ ЛУЩЕНЫЙ	кг	28,90	65,280	1 886,59
ГОРОШЕК ЗЕЛЕНый (КОНСЕРВЫ)	кг	90,20	218,550	19 713,21
ГОРОШЕК ЗЕЛЕНый (КОНСЕРВЫ)	кг	99,10	151,050	14 969,06
ГРУША	кг	103,80	127,040	13 186,75
ДЖЕМ ЧЕРНОСМОРОДИНОВый	кг	154,10	22,720	3 501,15
ДРОЖЖИ ПРЕССОВАННЫЕ	кг	59,88	13,888	827,76
ЙОГУРТ	кг			

Печать

Готово

Программа позволяет вести учет продуктов, поступивших в учреждение, в разрезе договоров с поставщиками (по лотам)

Вижен-Софт - Питание в детском саду 1.0: ГДОУ "Детский сад №137" Невского района

Файл Продукты Блюда Склад Питание Печать Сервис Окна Помощь

Оглавление Договоры с поставщиками **Ведомость выполнения договора поставки**

За период с: 1 октября 2009 г. по 31 октября 2009 г. Поставщик: По всем поставщикам

Печать Сохранить 1 из 3

ГДОУ "Детский сад №137" Невского района

ВЕДОМОСТЬ ВЫПОЛНЕНИЯ ДОГОВОРА ПОСТАВКИ ПРОДУКТОВ ПИТАНИЯ
за период с 01.10.2009 по 31.10.2009

Поставщик: ОАО "КАРАВАЙ"
Договор: 01.07.2009 - 31.12.2009

№ п/л	Наименование	Ед. изм.	Поступило ранее		Поступило в отчетном периоде		Остаток к поступлению	
			Кол-во	Сумма, руб.	Кол-во	Сумма, руб.	Кол-во	Сумма, руб.
1	ХЛЕБ ПШЕНИЧНЫЙ ФОРМОВОЙ	кг	295,600	19 119,40	306,000	19 792,12	662,400	42 844,00
2	ХЛЕБ РЖАНОЙ	кг	0,000	0,00	0,000	0,00	681,600	25 335,07
Итого				19 119,40		19 792,12		68 179,07

Поставщик: ТОРГОВО-ЗАКУПОЧНАЯ БАЗА
Договор: 01.07.2009 - 31.12.2009

№ п/л	Наименование	Ед. изм.	Поступило ранее		Поступило в отчетном периоде		Остаток к поступлению	
			Кол-во	Сумма, руб.	Кол-во	Сумма, руб.	Кол-во	Сумма, руб.
1	АБРИКОСЫ СУШЕНЫЕ БЕЗ КОСТОЧКИ (КУРАГА)	кг	9,500	1 682,46	10,000	1 771,00	18,900	3 347,19
2	АПЕЛЬСИН	кг	0,000	0,00	0,000	0,00	156,800	11 415,04
3	БАНАН	кг	0,000	0,00	25,000	1 875,00	67,800	5 085,00
4	БИОКЕФИР	кг	150,000	8 640,00	66,000	3 801,60	772,800	44 513,28
5	БРОЙЛЕРЫ (ЦЫПЛЯТА) 1 КАТЕГОРИИ	кг	47,000	6 067,70	92,450	11 935,30	166,150	21 449,96
6	ВАРЕНЬЕ В АССОРТИМЕНТЕ	кг	0,000	0,00	0,000	0,00	25,440	4 360,48
7	ВАФЛИС С НАЧИНКОЙ В АССОРТИМЕНТЕ	кг	0,000	0,00	0,000	0,00	0,000	0,00
8	ВИНОГРАД	кг	60,000	10 020,00	0,000	0,00	0,000	0,00
9	ВИНОГРАД СУШЕНЫЙ (ИЗЮМ)	кг	20,000	2 560,00	0,000	0,00	0,000	0,00
10	ГОВЯДИНА 1 КАТЕГОРИИ	кг	0,000	0,00	0,000	0,00	0,000	0,00
11	ГОВЯДИНА Б/К	кг	300,000	81 240,00	0,000	0,00	0,000	0,00
12	ГОРБУША ПОТРОШЕННАЯ С ГОЛОВОЙ	кг	54,780	7 083,00	0,000	0,00	0,000	0,00
13	ГОРОХ ЛУЩЕНЫЙ	кг	10,800	312,12	0,000	0,00	0,000	0,00

Страница 1 из 3

Готово

За любой период можно сформировать «Ведомость выполнения договора поставки продуктов питания» для отслеживания количества поступивших продуктов и остаток к поступлению по договору

Вижен-Софт - Питание в детском саду 1.0: ГДОУ "Детский сад №137" Невского района

Файл Продукты Блюда Склад Питание Печать Сервис Окна Помощь

Оглавление Инвентаризация продуктов Остатки продуктов

На дату: 1 сентября 2009 г. Выводить отрицательные значения Выводить стоимость продуктов

Печать Сохранить 1 из 1

ГДОУ "Детский сад №137" Невского района

ОСТАТКИ ПРОДУКТОВ на 1 сентября 2009 г.

№ п/п	Наименование продукта	Ед. изм.	Кол-во	Сред. цена	Сумма
1	ГОВЯДИНА Б/К	кг	12,250	574,76	7 040,80
2	ГОРОХ ЛУЩЕНЫЙ	кг	4,480	53,93	241,60
3	ГОРОШЕК ЗЕЛЕНый (КОНСЕРВЫ)	кг	7,600	125,18	951,36
4	ДРОЖЖИ ПРЕССОВАННЫЕ	кг	0,903	65,56	59,20
5	КИСЛОТА ЛИМОННАЯ	кг	0,120	0,33	0,04
6	КОФЕЙНЫЙ НАПИТОК	кг	1,704	265,94	453,16
7	КРУПА ГРЕЧНЕВАЯ ЯДРИЦА	кг	10,080	35,25	355,32
8	КРУПА МАННАЯ	кг	0,760	347,24	263,90
9	КРУПА ПШЕНО ШЛИФОВАННОЕ	кг	10,520	38,23	402,20
10	КРУПА РИСОВАЯ	кг	10,310	51,90	535,09
11	ЛУК РЕПЧАТЫЙ	кг	13,135	29,14	382,79
12	МАКАРОННЫЕ ИЗДЕЛИЯ	кг	18,210	85,85	1 563,35
13	МАСЛО РАСТИТЕЛЬНОЕ	кг	0,958	70,00	67,06
14	МОЛОКО ПАСТЕРИЗОВАННОЕ, 2,5% ЖИРНОСТИ	кг	10,100	99,09	1 000,79
15	МОЛОКО СГУЩЕННОЕ С САХАРОМ 8,5% ЖИРНОСТИ	кг	9,880	105,00	1 037,40
16	МОЛОКО СУХОЕ НЕЖИРНОЕ	кг	4,000	278,98	1 115,92
17	МУКА ПШЕНИЧНАЯ ВЫСШЕГО СОРТА	кг	2,210	118,37	261,60
18	САХАР-ПЕСОК	кг	23,535	67,90	1 597,94
19	СВЕКЛА	кг	14,160	30,65	434,00
20	СМЕТАНА 20,0% ЖИРНОСТИ	кг			
21	СОЛЬ ПОВАРЕННАЯ ПИЩЕВАЯ	кг			

Страница 1 из 1

Готово

Программа позволяет на любую дату формировать отчет по остаткам продуктов на складе

ВИЖЕН-СОФТ - Питание в детском саду 1.0

Оглавление | Ведомость по поставщикам

За период с: 1 апреля 2009 г. по 31 мая 2009 г. Поставщик: ТОРГОВО-ЗАКУПОЧНАЯ БАЗА

ГДОУ "Детский сад №137 Невского района"

ВЕДОМОСТЬ ПО ПОСТАВЩИКАМ
за период с 01.04.2009 по 31.05.2009

Поставщик: ТОРГОВО-ЗАКУПОЧНАЯ БАЗА

№ п/п	Дата	Накладная	Сумма, руб.
1	01.04.2009	74178/2	2 770,40
2	02.04.2009	12609/2	1 474,00
3	02.04.2009	33443/2	4 204,28
4	02.04.2009	54180/2	1 405,20
5	02.04.2009	74276/2	2 935,00
6	03.04.2009	54252/2	0,00
7	06.04.2009	54369/2	0,00
8	06.04.2009	74371/2	2 222,00
9	07.04.2009	12955/2	2 869,31
10	07.04.2009	33615/2	3 886,92
11	07.04.2009	54429/2	1 014,50
12	07.04.2009	74474/2	3 881,34
13	08.04.2009	74566/2	2 825,34
14	09.04.2009	13050/2	1 950,00
15	09.04.2009	33735/2	3 054,80
16	09.04.2009	54550/2	1 273,00
17	09.04.2009	74652/2	4 526,00
18	10.04.2009	54550/2	0,00

Страница 1 из 1
Готово

ВИЖЕН-СОФТ - Питание в детском саду 1.0

Оглавление | Оборотная ведомость

За период с: 1 апреля 2009 г. по 31 мая 2009 г.

ГДОУ "Детский сад №137 Невского района"

ОБОРОТНАЯ ВЕДОМОСТЬ
за период с 01.04.2009 по 31.05.2009

№ п/п	Наименование продукта	Ед. изм.	Начальный остаток	Приход	Расход	Конечный остаток
1	АБРИКОСЫ СУШЕНЫЕ БЕЗ КОСТОЧКИ (КУРАГА)	кг				
2	АПЕЛЬСИН	кг				
3	БАНАН	кг	19,700			
4	БАТОН НАРЕЗНОЙ	руб.				
5	БИОКЕФИР	кг	20,000			
6	БРОЙЛЕРЫ (ЦЫПЛЯТА) 1 КАТЕГОРИИ	кг		49,200	49,200	0,000
7	БРЮКВА	кг	5,580		5,580	0,000
8	ВАРЕНЫЕ В АССОРТИМЕНТЕ	кг				
9	ВАФЛИС С НАЧИНОК В АССОРТИМЕНТЕ	кг				

Страница 1 из 3
Готово

ВИЖЕН-СОФТ - Питание в детском саду 1.0

Оглавление | Журнал учета продуктов питания

За период с: 1 апреля 2009 г. по 31 мая 2009 г.

ГДОУ "Детский сад №137 Невского района"

ЖУРНАЛ УЧЕТА
за период с 01.04.2009 по 31.05.2009

Дата	Начальный остаток	Приход	Расход	Конечный остаток
АБРИКОСЫ СУШЕНЫЕ БЕЗ КОСТОЧКИ (КУРАГА), кг				
26.04.2009			1,510	-1,510
			1,510	
АПЕЛЬСИН, кг				
02.04.2009		20,000		20,000
03.04.2009	20,000		20,000	0,000
09.04.2009	0,000	20,000		20,000
13.04.2009	20,000		20,000	0,000
16.04.2009	0,000	20,000		20,000
20.04.2009	20,000		20,000	0,000
23.04.2009	0,000	20,000		20,000
27.04.2009	20,000		19,930	0,070
		80,000	79,930	
БАНАН, кг				
07.04.2009		19,700	25,000	44,700
08.04.2009	44,700		4,400	40,300
09.04.2009	40,300		20,600	19,700
14.04.2009	19,700		25,000	19,700

Страница 1 из 17
Готово

Для отслеживания движения продуктов на складе (кладовой) программа предоставляет такие отчеты, как:

- Журнал учета продуктов питания
- Оборотная ведомость
- Ведомость по поставщикам

Вижен-Софт - Питание в детском саду 1.0: ГДОУ "Детский сад №137" Невского района

Файл Продукты Блюда Склад Питание Печать Сервис Окна Помощь

Оглавление **Справка-расчет стоимости питания** План-меню

За период с: 1 июня 2009 г. по 30 июня 2009 г.

Печать Сохранить 1 из 1

ГДОУ "Детский сад №137" Невского района

СПРАВКА-РАСЧЕТ СТОИМОСТИ ПИТАНИЯ за период с 01.06.2009 по 30.06.2009

№ п/п	Содержание оборотов	Сумма, руб.
1	Начальный остаток	3 740,94
2	Всего приход	105 853,91
3	Всего расход	109 357,01
4	Конечный остаток	237,84

Стоимость питания

Категория питающихся	Дни	Сумма, руб.	Цена дня, руб.
Сад	1216	89 118,56	73,29
Завтрак	1216	20 196,53	16,61
II Завтрак	1176	6 839,20	5,82
Обед	1216	36 957,29	30,39
Полдник	1216	25 125,54	20,66
Ясли	237	14 917,01	62,94
Завтрак	237	3 653,95	15,42
II Завтрак	228	921,30	4,04
Обед	237	5 973,79	25,21
Полдник	237	4 367,97	18,43
Персонал	230	5 321,44	23,14
Обед	230	5 321,44	23,14

Страница 1 из 1

Готово

За любой период можно сформировать «Справку-расчет стоимости питания»

ВИЖЕН-СОФТ

Автоматизация питания: Питание в детском саду 1.0

Настройка

Общие | Меню | Меню-требование | Бракераж готовой продукции | Накопительная ведомость | Карточка блюда

Количество дней утвержденного меню: 10

Период отображения списка документов: Полугодие

Складской учет

Вести складской учет продуктов

Вести суммовый учет продуктов

Указывать НДС

Основная ставка НДС: 10%

Метод списания продуктов

FIFO

По средней

Списание продуктов

Режим округления количества продуктов, подлежащих списанию:

Округлять, без корректировки блюд

При корректировке списания продуктов пересчитывать выход блюда

Округлять выход блюда до: 5 грамм

Выводить стоимость питания одного человека

Сезонность отходов

Учитывать сезонность отходов продуктов

Корректировать значение брутто продуктов в блюдах

Корректировать значение нетто продуктов в блюдах

Настройка печати

Категория питающихся

Добавить | Изменить | Удалить | ↑ ↓

Наименование	Наименование для печати	Персонал	Рабочая категория
Сад	Сад	<input type="checkbox"/>	<input checked="" type="checkbox"/>
Ясли	Ясли	<input type="checkbox"/>	<input checked="" type="checkbox"/>
Персонал	Персонал	<input checked="" type="checkbox"/>	<input checked="" type="checkbox"/>

OK Отмена

Настройка

Общие | Меню | Меню-требование | Бракераж готовой продукции | Накопительная ведомость | Карточка блюда

В данном окне настраивается режим формирования и последовательности печати меню-требований на выдачу продуктов питания

Листы меню-требований:

№	Форма	Категория питающихся	Автоматическое масштабирование	Формат печати
1	0504202	Ясли	<input checked="" type="checkbox"/>	A4
2	0504202	Сад; Персонал	<input checked="" type="checkbox"/>	A4

Выводить повторяющиеся продукты в блюдах отдельными итогами

Выводить продукты в алфавитном порядке

Доступные для выбора формы сведения меню-требования:

Форма без вывода стоимости продуктов

Форма с выводом стоимости продуктов

Выводить шифр продуктов

OK Отмена

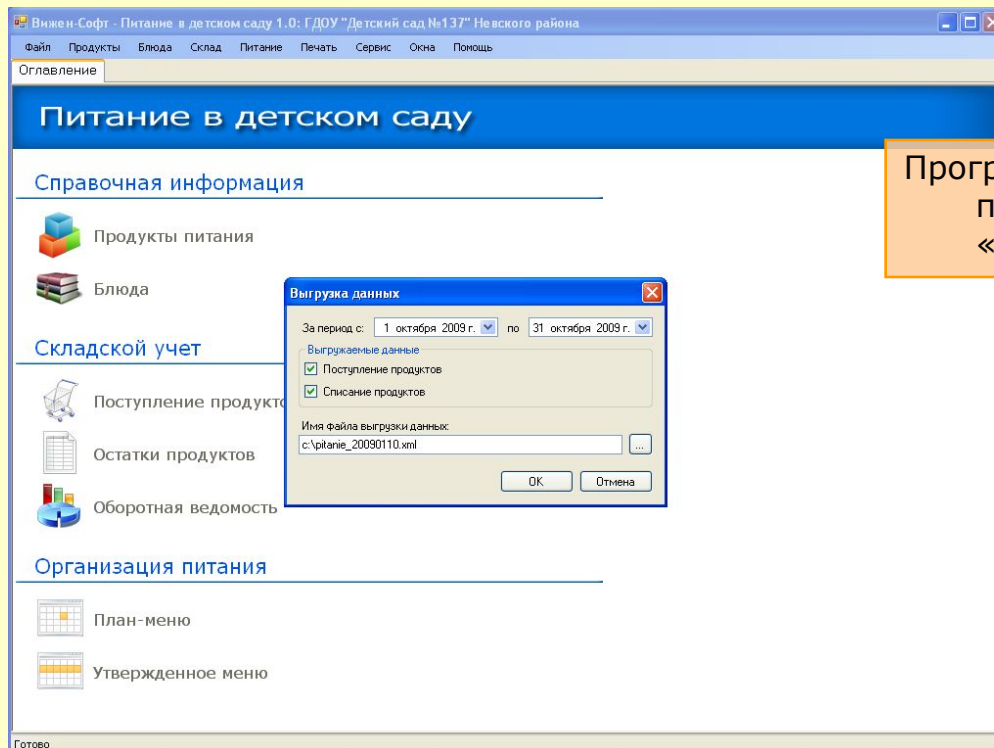
Рационы приема пищи

Добавить | Изменить | Удалить | ↑ ↓

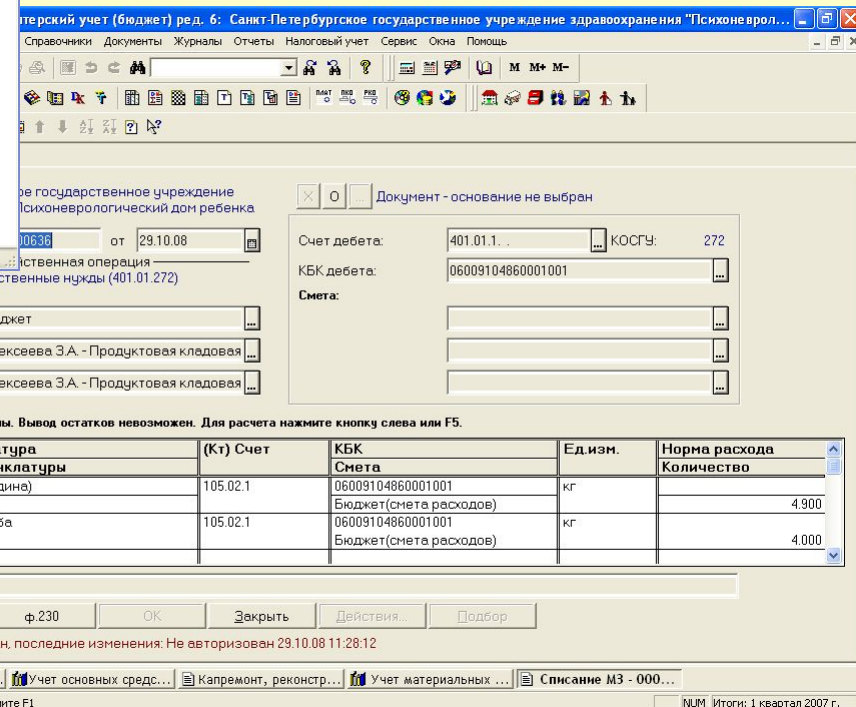
Наименование	Видимость
Завтрак	<input checked="" type="checkbox"/>
II Завтрак	<input checked="" type="checkbox"/>
Обед	<input checked="" type="checkbox"/>
Подъем	<input checked="" type="checkbox"/>

OK Отмена

Широкий набор настроек позволяют настроить программу на работу в любом учреждении дошкольного образования детей



Программа позволяет выгружать данные о движении продуктов питания в бухгалтерскую программу «1С:Бухгалтерия 7.7»



РОССИЙСКАЯ ФЕДЕРАЦИЯ



СВИДЕТЕЛЬСТВО

о государственной регистрации программы для ЭВМ

№ 2009615127

«Вижен-Софт: Питание в детском саду»

Правообладатель(ли): **Общество с ограниченной ответственностью
«Вижен-Софт» (RU)**

Автор(ы): **Не указаны**

Заявка № **2009612925**

Дата поступления **10 июня 2009 г.**

Зарегистрировано в Реестре программ для ЭВМ

17 сентября 2009 г.

Руководитель Федеральной службы по интеллектуальной
собственности, патентам и товарным знакам



Б.П. Симонов

Используемая литература

При создании программы «Вижен-Софт: Питание в детском саду 1.0» использовалась следующая литература:

- «Таблицы химического состава и калорийности российских продуктов питания» : Справочник. М.: Дели принт, 2008 - Тутельян В.А., Скурихин И.М.
- «Сборник технологических нормативов. Сборник рецептур блюд и кулинарных изделий для предприятий общественного питания при общеобразовательных школах». М.: Хлебпродинформ, 2004
- «Сборник методических рекомендаций по организации питания детей и подростков в учреждениях образования Санкт-Петербурга». СПб.:Речь, 2008 – Управление социального питания Правительства Санкт-Петербурга, ГОУ ВПО СПбТЭИ кафедра технологии и организации питания
- СанПиН 2.4.1.1249-03 «Санитарно-эпидемиологические требования к устройству, содержанию и организации режима работы дошкольных учреждений»

Стоимость программного продукта

Однопользовательская версия

Однопользовательская версия программы «Вижен-Софт:Питание в детском саду 1.0» может быть установлена только на один компьютер. Для работы с одной программой на разных компьютерах одновременно (например, кладовщику и медсестре) необходимо использовать многопользовательскую версию программы.

Стоимость однопользовательской версии программы «Вижен-Софт: Питание в детском саду 1.0» составляет 7 000 рублей. На период до 31 августа 2010 г. действует специальная цена - **3 500** рублей.

В стоимость программы входит бесплатная поддержка в течении **12 месяцев**, которая включает в себя консультации по телефону горячей линии **8-800-100-31-51** (бесплатно по РФ) и получение обновлений программного продукта по электронной почте.

Стоимость программного продукта

Многопользовательская версия

Многопользовательская версия программы позволяет работать с одной программой на разных компьютерах, объединенных в локальную сеть.

Стоимость многопользовательской версии программы «Вижен-Софт:Питание в детском саду 1.0» составляет 11 000 рублей. На период до 31 августа 2010 г. действует специальная цена - **6 000** рублей.

В стоимость программы входит бесплатная поддержка в течении **12 месяцев**, которая включает в себя консультации по телефону горячей линии **8-800-100-31-51** (бесплатно по РФ) и получение обновлений программного продукта по электронной почте.

Системные требования

- операционная система Microsoft Windows XP, Microsoft Windows 2000, Microsoft Windows 2003 или Microsoft Windows Vista;
- процессор с тактовой частотой 400 МГц или более мощный;
- оперативная память объемом от 128 Мб;
- жесткий диск со свободным пространством не менее 50 Мб;
- монитор от 15”;
- CD-ROM дисковод для установки программы;
- принтер формата А4 или А3;
- USB порт для подключения ключа защиты программы "Вижен-Софт:Питание в школе";

ООО «Вижен-Софт»

194358, г. Санкт-Петербург, Придорожная аллея, д. 1/153, офис 302

т. 8-800-100-31-51 (бесплатно по РФ)

т. (812) 603-20-33

www.pitaniesoft.ru

info@pitaniesoft.ru