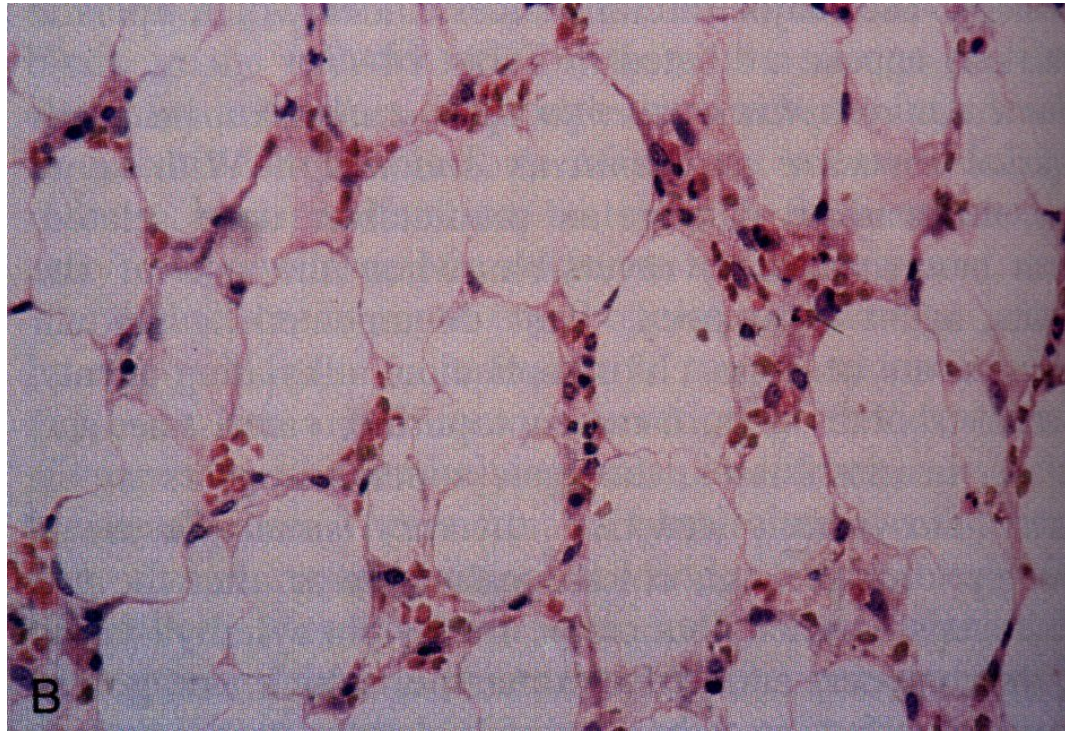


Костный мозг при

миелопластической анемии

То же при
большем
увеличении



Видно увеличение количества жировых
клеток в костном мозге

Например, при жизни в условиях высокогорья, при хронических заболеваниях лёгких, врождённых пороках сердца, гиповентиляции в условиях высокогорья

Опухоли, поликистоз, стеноз почечной артерии, гидронефроз

А также Синдром Иценко-Кушинга, рак яичников

До 10 млн./мкл

С выраженным макроцитозом

А также переполнение сосудов склер, головные боли, головокружения, парестезии, нарушения зрения

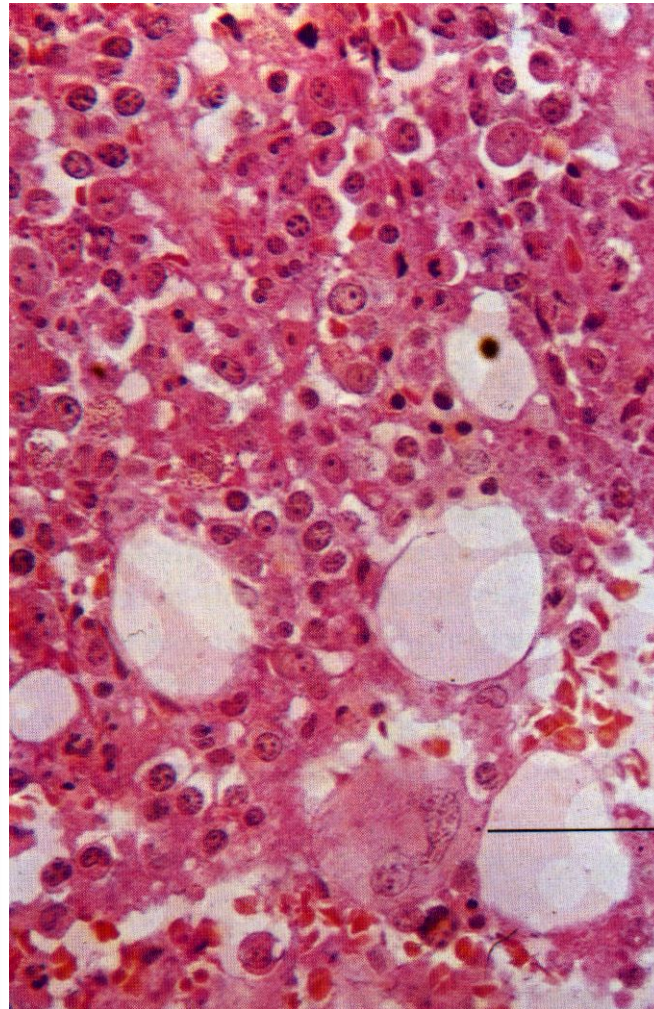
гипоксия разной этиологии, патология почек, а также гепатомы, опухоли мозжечка, опухоли выделительной системы, феохромоцитома, генетический дефект регуляции продукции ЭПО

гиперэритропоэтинемия

вторичный абсолютный эритроцитоз

покраснение кожи и слизистых, расстройства микроциркуляции, тромбозы, кровоточивость

Polycitaemia vera



При этом заболевании увеличивается количество не только эритроцитов, но также лейкоцитов и тромбоцитов, оно часто сопровождается спленомегалией. Polycitaemia vera часто приводит к остеомиелосклерозу, а также может перейти в острый лейкоз.

Рекомбинантный ЭПО (r-HuEPO)

используется при:

(r-HuEPO) используется уже
около 10 лет

- Анемиях, связанных с заболеваниями почек (особенно если больной находится на гемодиализе) и при раке
- Анемиях подростков
- При анемиях у ВИЧ-инфицированных
- Миелодисплазии
- Анемия хронических воспалительных заболеваний
- Предоперационном переливании крови