

РАБОТУ ВЫПОЛНИЛ

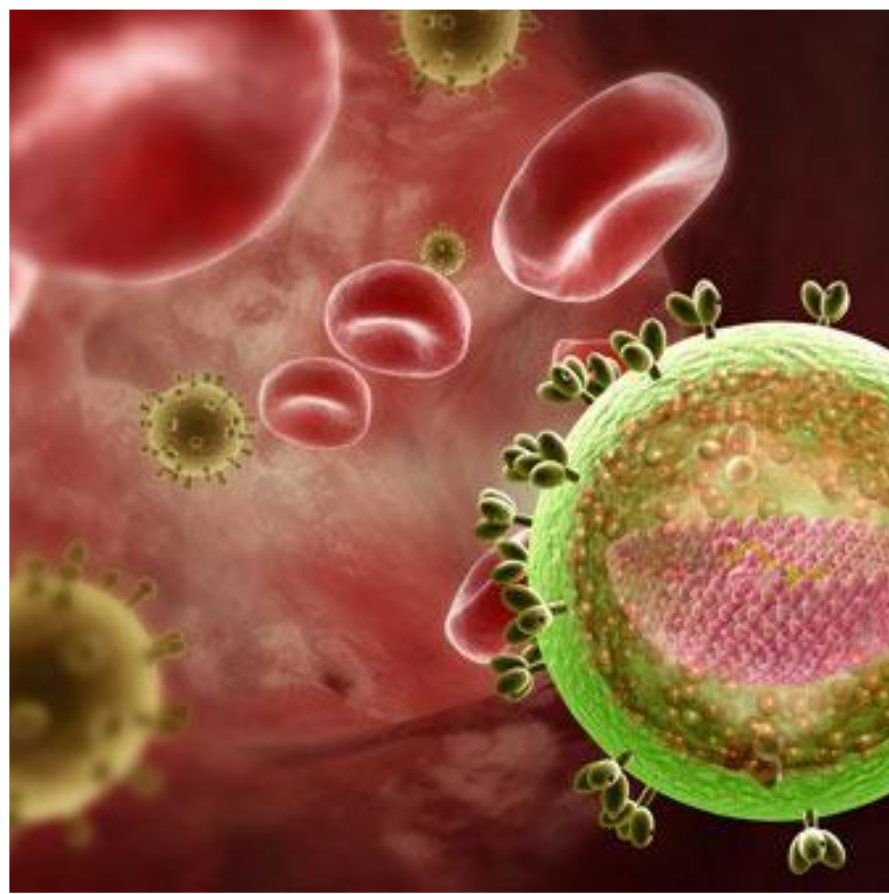
Копытин Максим Сергеевич
Учащийся 10 б класса

Учитель Л.А.Сечина

ЧТО ТАКОЕ ВИЧ

ВИЧ - вирус иммунодефицита человека - действует на иммунную систему, лишая ее способности защищать организм от болезнетворных микроорганизмов, ослабляет ее и является причиной развития СПИДа - синдрома приобретенного иммунодефицита человека

ЛЕЧЕНИЕ



Существующая сегодня антиретро-вирусная терапия позволяет снизить активность вируса и уменьшить вред, который он наносит иммунной системе. Лечение препятствует развитию и переходу ВИЧ-инфекции в стадию СПИДа. Имеются препараты, которые позволяют ВИЧ-положительным значительно продлить жизнь. С их помощью можно в десятки раз уменьшить вероятность передачи ВИЧ от материк ее будущему ребенку



Внешне отличить, инфицирован человек или не - невозможно. Человек может чувствовать себя хорошо и выглядеть абсолютно здоровым очень долго, 10-15 лет. В это время многие, не зная, что они заражены, передают вирус другим людям

ВИЧ ПЕРЕДАЕТСЯ

- При незащищенном (без презерватива) половом контакте с зараженным человеком
- Через кровь при использовании общих шприцев и игл, использование нестерильных инструментов при маникюре, педикюре, пирсинге и других манипуляциях. При работе с зараженной кровью (вирус может проникнуть через порезы)
- От зараженной матери к ребенку во время беременности, родов или кормления грудью.

ВИЧ НЕ ПЕРЕДАЕТСЯ

- При рукопожатии, дружеском поцелуе.
- При объятии
- Через пот и слезы.
- При кашле и чихании
- Через посуду, бытовые предметы, постельное белье, деньги.
- В общественном транспорте.
- В бассейнах, банях, саунах, душевых.
- При укусах насекомых.
- Через кошек и собак.

СИМПТОМЫ ВИЧ- ИНФЕКЦИИ РАЗЛИЧНЫ И СЛОЖНЫ, ОДНАКО СРЕДИ НИХ МОГУТ БЫТЬ:

- Значительная потеря веса.
- Потеря аппетита.
- Длительная лихорадка.
- Быстрая утомляемость.
- Увеличенные лимфатические узлы.
- Поражения кожного покрова.
- Упорная диарея.
- Кашель, длительно не поддающийся лечению.

РИСК ЗАРАЖЕНИЯ УВЕЛИЧИВАЕТСЯ:

- При множественных сексуальных контактах.
- При наличии у партнеров заболеваний, передающихся половым путем (сифилис, гонорея, трихомониаз, хламидиоз и др.), наркомании, хронических гинекологических и урологических заболеваний и туберкулеза.

АНАЛИЗ НА ВИЧ

С момента заражения до появления антител проходит от 2 до 6 недель, а иногда и 3 месяца.

В этот период анализ на ВИЧ может дать отрицательный результат, поэтому рекомендуется его повторить через 3 месяца.

ТЕЛЕФОНЫ ДЛЯ КОНСУЛЬТАЦИЙ

- Кабинет анонимного консультирования и обследования на ВИЧ. Тел:575-44-05, 717-60-53