

Вирусные заболевания

A large, bright nuclear explosion with a massive fireball and a thick, dark mushroom cloud. The fireball is composed of many smaller, glowing spheres, and the mushroom cloud is dark and billowing. The background is black, making the explosion stand out.

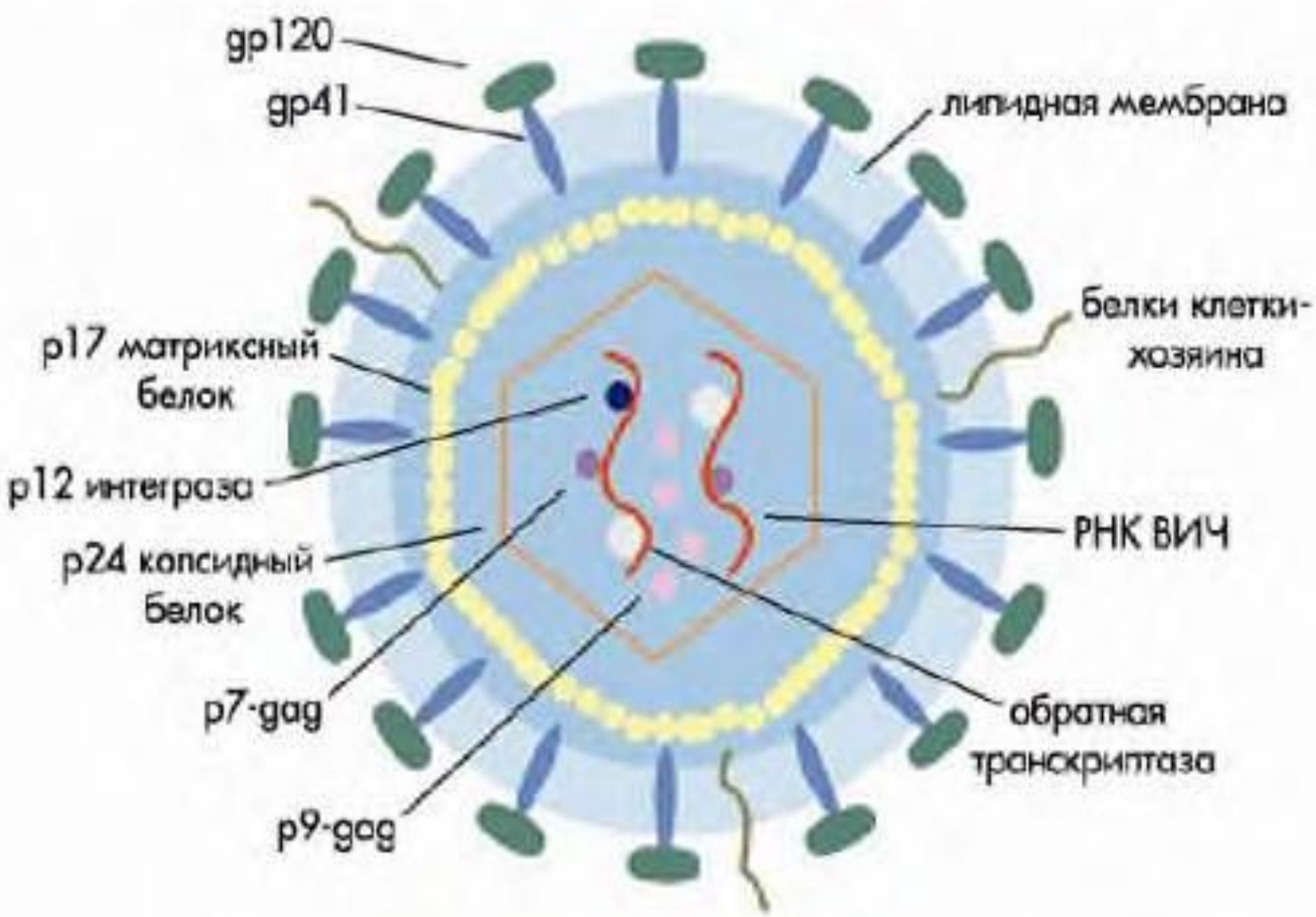
СПИД

не спит

Учитель биологии МБОУ СОШ №9 Потапова И.А.

Что такое СПИД?

- **СПИД** – синдром приобретённого иммунодефицита. Это инфекционное заболевание, возбудителем которого является вирус иммунодефицита человека (ВИЧ). Заражение ВИЧ-инфекцией может произойти при попадании крови, спермы, влагалищных секретов зараженного человека в кровь незараженного: либо непосредственно, либо через слизистые оболочки. Возможно заражение младенца от матери во время беременности (внутриутробное), при родах или при грудном вскармливании.



История СПИДа в России

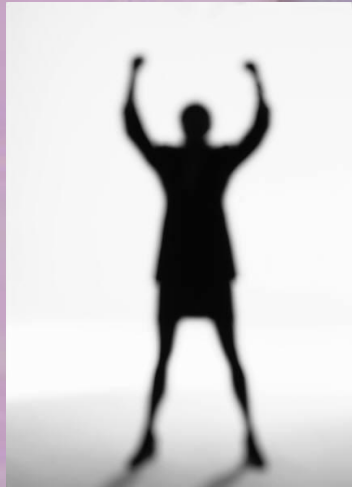
- С 1987 г. начали появляться случаи заражения ВИЧ-инфекцией у россиян;
- II этапом развития инфекции на территории России стало массовое заражение детей в больницах Элисты, Волгограда и Ростова-на-Дону;
- Стали возникать неправительственные организации, ставившие своей задачей не только борьбу с "чумой XX века", но и помощь людям, попавшим в трагический водоворот этой проблемы;
- В 1995 году был принят "Закон о предупреждении распространения на территории РФ заболевания, вызываемого вирусом иммунодефицита человека", где сделана попытка обеспечить соблюдение прав человека и запретить дискриминацию в контексте эпидемии СПИДа;
- В течение 1996 г. количество новых случаев ВИЧ-инфекции было уже почти в 10 раз больше, чем в предыдущий год. За первые шесть месяцев 1997 г. новых случаев было почти столько же, сколько за все предыдущие годы, начиная с 1987, вместе взятые. Из 88 субъектов федерации в России были не поражены только 18;
- До 1995 года среди зарегистрированных случаев ВИЧ-инфекции не было ни одного случая заражения через наркотики;
- По утверждению Объединенной Программы ООН по СПИДу, "самый резкий рост ВИЧ-инфекции в 1999 году был зарегистрирован на территории новых независимых государств бывшего Советского Союза;
- В 2001 году в России зарегистрировано 88 120 новых случаев ВИЧ-инфекции, что в полтора раза больше, чем за предыдущий год. В 2002 году по официальной статистике, зарегистрировано более 200 тысяч ВИЧ-положительных, реально число это достигает 1 миллиона.
- По данным ООН, темпы эпидемии в России одни из самых высоких в мире.

Пути передачи ВИЧ

- ПОЛОВОЙ ПУТЬ
- ПАРЕНТЕРАЛЬНАЯ
ПЕРЕДАЧА
- НАРКОМАНИЯ



Пути передачи ВИЧ



- **Передача половым путём**

- С передачей ВИЧ при половых контактах связано около 3/4 всех случаев ВИЧ-инфекции в мире. Вирус может передаваться от инфицированного человека его сексуальному партнеру. Гетеросексуальные отношения являются причиной 70% случаев заражения ВИЧ/СПИДом у взрослых, гомосексуальные - 5-10%.

Восприимчивость к вирусу для инфицируемого лица определяется стадией болезни инфицированного партнера. Если партнер, являющийся "донором" вируса, имеет интенсивную вирусемию (нахождение вируса в крови), то вероятность передачи вируса более высокая.

Доказанным биологическим фактором, сопутствующим развитию ВИЧ-инфекции, являются инфекции, передаваемые половым путем (ИППП), особенно те из них, которым сопутствуют язвенные поражения на гениталиях. При этом в значительной степени облегчается как передача вируса от носителя, так и заражение ВИЧ-отрицательного лица. В качестве дополнительного фактора, усиливающего уязвимость к ВИЧ, рассматривают иммунодефицит, сопутствующий ИППП.

Пути передачи ВИЧ

- **Парентеральная передача**

- **Парентеральная передача вируса происходит при переливании инфицированной крови или продуктов крови, при использовании загрязненных инфицированной кровью игл, шприцев и других инструментов, нарушающих целостность кожных покровов и слизистых.**

3-5% случаев ВИЧ-инфекции в мире связывают с инфицированием при гемотрансфузиях.

Влияние на риск парентерального распространения ВИЧ-инфекции могут оказывать такие чисто социальные факторы, как уровень подготовки медицинского персонала, уровень оснащения медицинского учреждения инструментарием и оборудованием для стерилизации, количество употребляемых шприцев и даже объем вводимых препаратов.



Пути передачи ВИЧ

• Наркомания

Наркотики – это вещества, способные вызывать эйфорию и приводить к **ПСИХИЧЕСКОЙ И ФИЗИЧЕСКОЙ ЗАВИСИМОСТИ**.

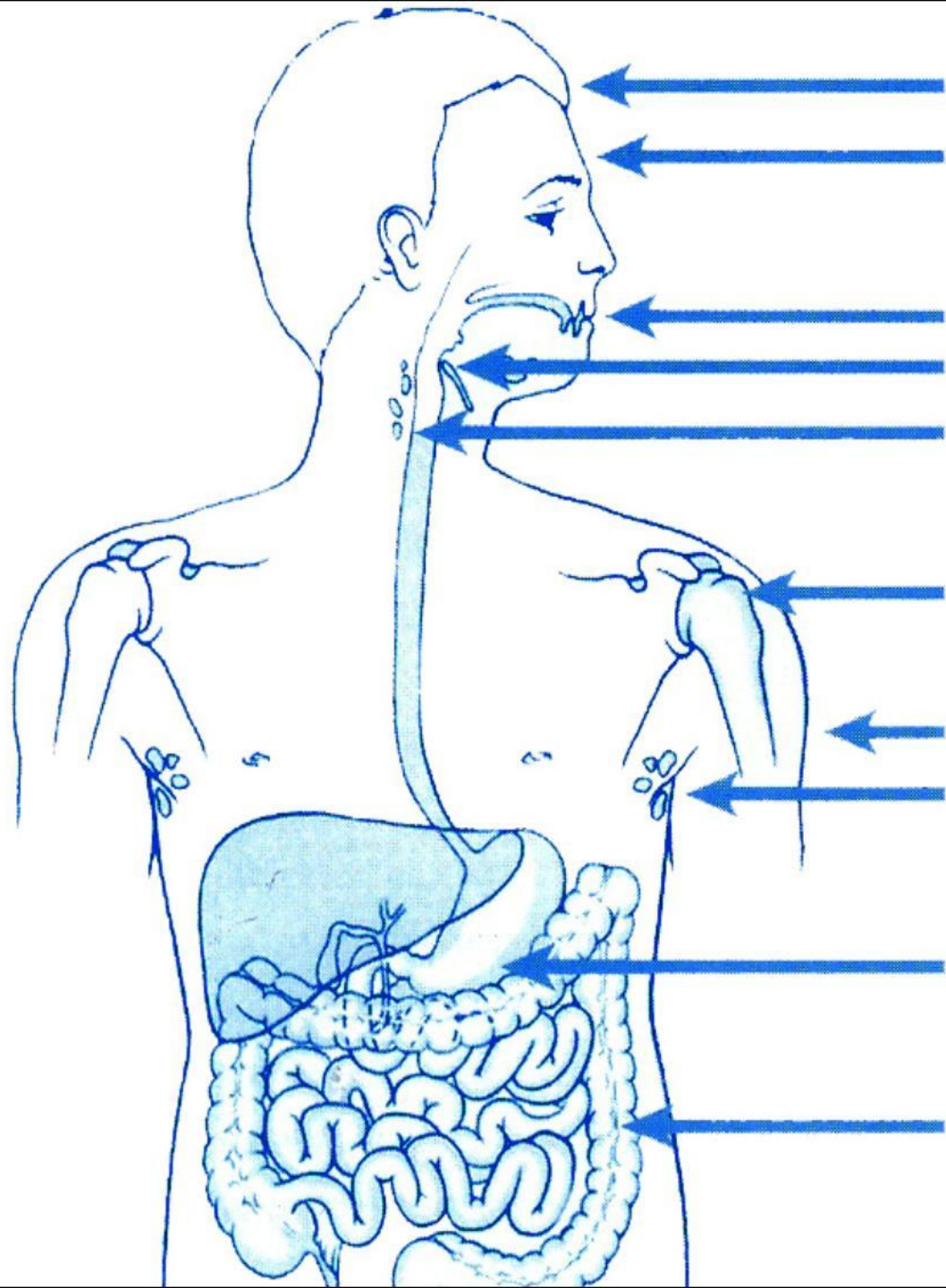
- наркотик вводится общим шприцем без стерилизации;
- у наркопотребителей большое количество половых партнеров - как употребляющих наркотики, так и не употребляющих;
- широко практикуется расплата сексом за наркотик;
- большинство наркопотребителей никогда не пользуются презервативом;

ВИЧ -инфекция не передаётся:

- при рукопожатиях;
- при пользовании общими предметами (посуда, туалет);
- через укусы насекомых;
- при поцелуе.
- у стоматолога, в парикмахерской... »

Первые признаки болезни

- Длительное недомогание неясного происхождения;
- Лихорадка без причины;
- Увеличение желёз;
- Беспричинные нарушения функции кишечника;
- Потеря массы тела;
- Кожная сыпь.



ГОЛОВНАЯ БОЛЬ
ПОВЫШЕНИЕ
ТЕМПЕРАТУРЫ

ЯЗВЫ В ПОЛОСТИ РТА
БОЛИ В ГОРЛЕ

МОЛОЧНИЦА В
ПОЛОСТИ РТА

БОЛИ В СУСТАВАХ

КОЖНАЯ СЫПЬ
ПРИПУХАНИЕ
ЛИМФОУЗЛОВ

РАССТРОЙСТВО ЖЕЛУДКА

ПОНОС

Как долго живет вирус вне организма человека?

- При использовании искусственно высоких концентраций ВИЧ может оставаться живым в течение 1-3 дней после высыхания жидкости;
- ВИЧ в естественной концентрации может жить вне организма всего несколько минут;
- Срок жизни ВИЧ внутри шприца или полый иглы увеличивается при большом объеме крови в шприце и при низкой температуре хранения.

Вакцина от СПИДа - иллюзия или реальность?

- Наиболее успешно испытания вакцин, содержащих вещество под названием AIDS-VAX, которое производится американской компанией [VaxGen](#) прошли в США, Канаде, Нидерландах, Порто Рико и Таиланде (изучается воздействие на субтипы вируса В и Е). Все продукты AIDS-VAX созданы на основе одного из белков ВИЧ, который называется "gp120". Вирус использует этот белок в сочетании с другим белком - "gp 41" - для вторжения в клетку. Одна из возможностей перекрыть вирусу путь в клетку - это выработка антител к одному из этих белков (или к двум сразу).
- Выработка большего количества клеток, которые могут уничтожать клетки, зараженные ВИЧ (клеточный иммунный ответ). Вакцины, основанные на таком принципе, уже испытываются на людях. Они содержат препарат ALVAC, производимый компанией [Aventis Pasteur](#). В состав его входит птичий вирус (сапагурох), в котором были найдены элементы вируса иммунодефицита человека. Первые вакцины ALVAC базировались на субтипе В, испытания, проведенные на американских добровольцах, показали, что вакцина действует и на другие субтипы вируса.
- Вакцина содержит ДНК или РНК ВИЧ субтипа А, разработана совместно университетами Найроби и Оксфорда в партнерстве с [IAVI](#) (International Aids Vaccine Initiative).
- Второй проект IAVI по разработке вакцины проходит в партнерстве с небольшой американской компанией AlphaVax из Северной Каролины и Университетом Кейптауна, ЮАР и направлен на разработку вакцины от субтипа С. .Идея ее очень близка к ДНК-вакцине.
- Третья ветвь разработок IAVI будет использовать новые достижения Балтиморского института вирусологии в разработке вакцины от ВИЧ, которую можно будет употреблять через рот или как назальный спрей. Это может быть сделано путем помещения вакцины внутрь безопасных штаммов бактерии сальмонеллы, которые в состоянии выживать при заглатывании. Есть надежда, что иммунный ответ, который произойдет в ротовой полости или в носу, даст толчок иммунному ответу в уретре и влагалище, что предотвратит половой путь передачи ВИЧ.

Красные ленточки

- Красная ленточка - символ борьбы со СПИДом, ни одна акция в этой области не обходится сейчас без нее.

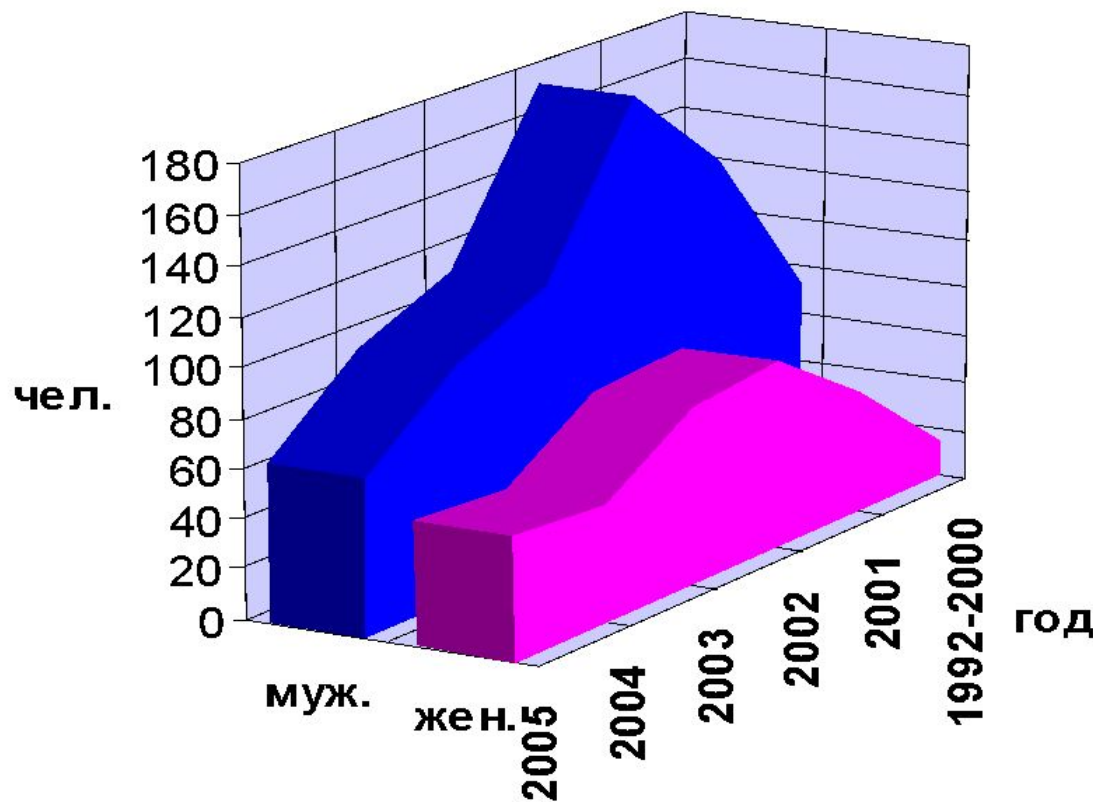


Декларация прав и обязанностей людей, живущих с ВИЧ

- *Данный документ отражает права и обязанности людей с ВИЧ, которые основаны на Международной конвенции прав человека и Конституции Российской Федерации. Декларация принята на Всероссийском форуме людей, живущих с ВИЧ - Россия, Москва, 29 ноября 2004 года. »*

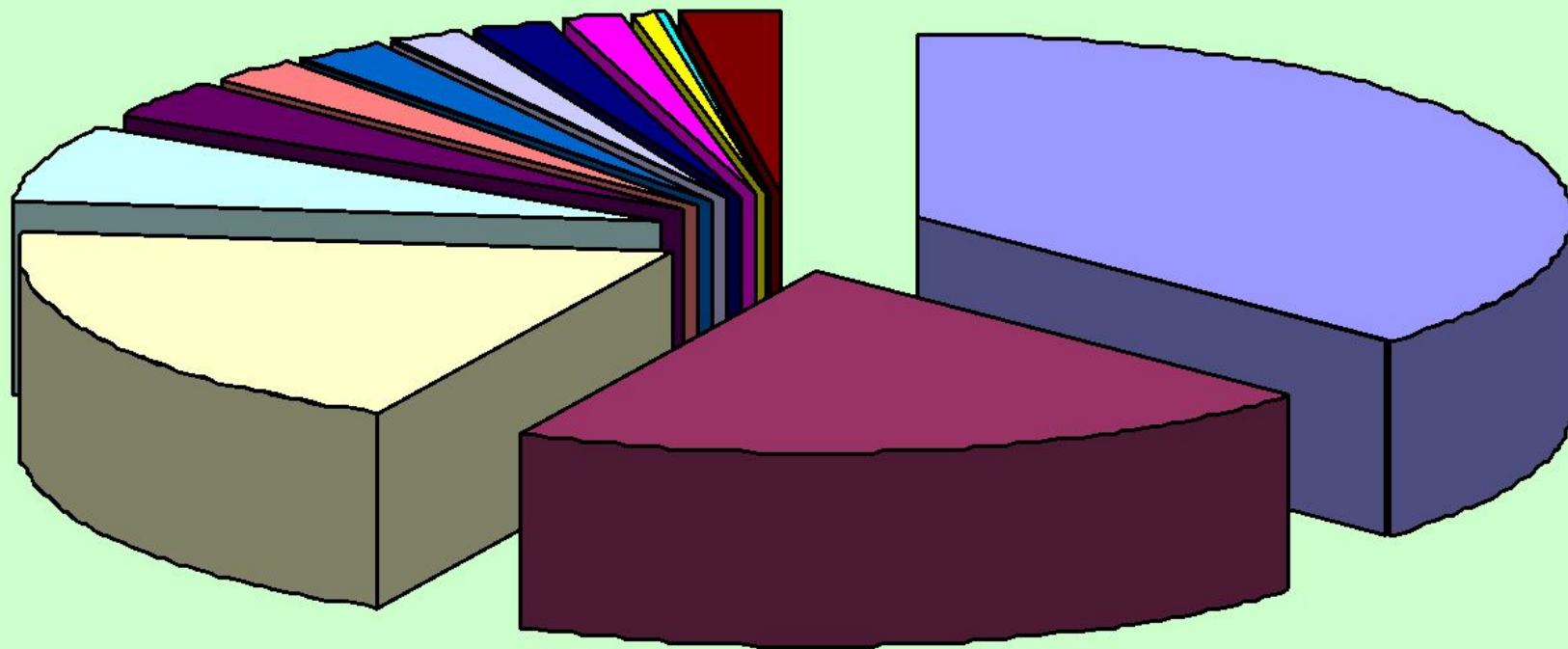
Распределение инфицированных ВИЧ граждан РФ

По полу »



Распределение инфицированных ВИЧ граждан РФ

По социальному статусу



- | | | | |
|---------------|-----------------|----------------|--------------|
| ■ безработные | ■ заключенные | ■ рабочие | ■ в/служащие |
| ■ служащие | ■ п/приниматели | ■ прочие | ■ студенты |
| ■ БОМЖи | ■ учащиеся | ■ медработники | ■ спортсмены |
| ■ пенсионеры | ■ КСР | | |

Если у тебя возникли проблемы ...

- **Звони** в Липецкий областной центр по профилактике и борьбе со СПИД и ИЗ, ГУЗ
- Адрес: г. Липецк, ул. Гагарина, д. 135
- Сайт: aids48.ru
- Электронная почта: aids-centre@lipetsk.ru
- Телефоны: Приемная: 35-54-42, 35-54-64
- Регистратура: 34-20-70