

# “Инструмент для бизнес-анализа”

Система бизнес-аналитики

**[www.bitimpulse.com](http://www.bitimpulse.com)**

# О нашей фирме

---



Направления деятельности фирмы:

- Разработка BI-системы и консалтинг в области BI (проектирование OLAP/DW/ETL)
- Разработка программного обеспечения под Web и Windows на платформе Microsoft .NET под заказ



Технологии, на которых мы специализируемся:

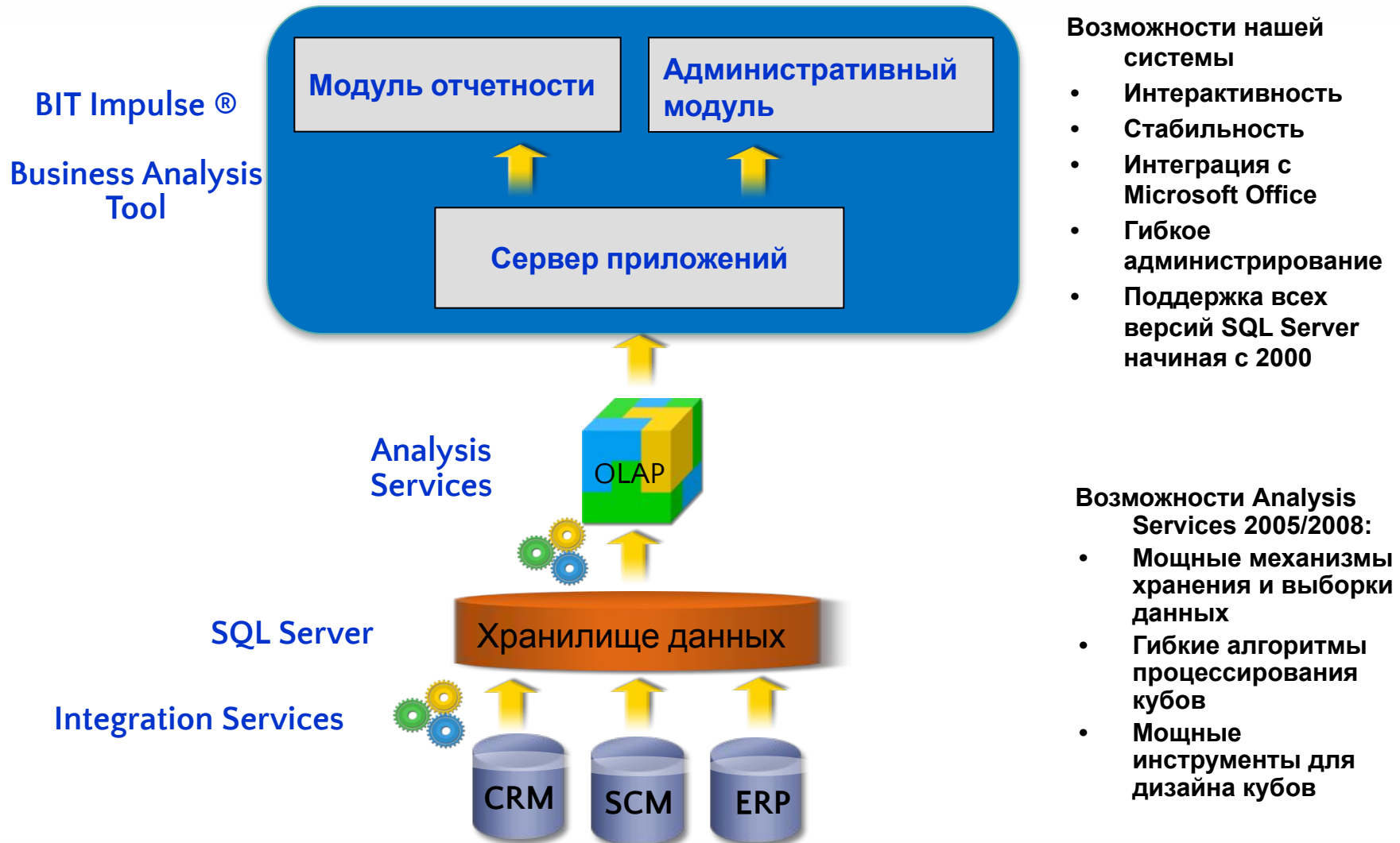
- Microsoft .NET
- Microsoft SQL Server, Analysis Services

Мы работаем на рынке разработки программного обеспечения с осени 2003-го года.

Наш сайт - [www.bitimpulse.com](http://www.bitimpulse.com)

# Система бизнеса-аналитики, которую мы предлагаем

BIT *Impulse*



# Наши заказчики

BIT *Impulse*

## Производители:

- **Корпорация «Нестле»**
- **Компания «АВК»**  
один из крупнейших производителей кондитерской продукции
- **ИП "Бритиш-Американ Табакко Трейдинг Компани"**  
поставщик табачных изделий на рынок Республики Беларусь
- **Компания «Галичина»**  
Украинская молочная компания
- **Группа компаний "АйсВита"**  
Крупный региональный производитель и дистрибьютер продуктов питания, г. Ижевск, РФ



## Розничные сети:

- **Корпорация "Пакко Холдинг"**  
Один из лидеров продуктовых торговых сетей Украины
- **ТК "Интермаркет"**  
дин из крупнейших операторов оптовой и розничной торговли Украины
- **Торговая сеть «Барвинок»**  
Торговая сеть на западной Украине (24 магазинов)
- **Компания "Украинский ритейл"**  
Сеть супермаркетов на восточной Украине



## Дистрибьюторы:

- **Компания Фра-М**  
ведущий дистрибьютор медицинских препаратов и изделий по всей территории Украины
- **Группа компаний "AD Ukraine"**  
Дистрибьюция автозапчастей

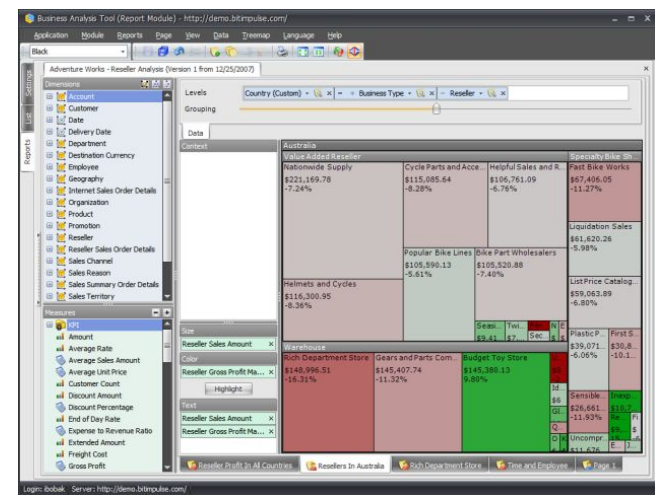
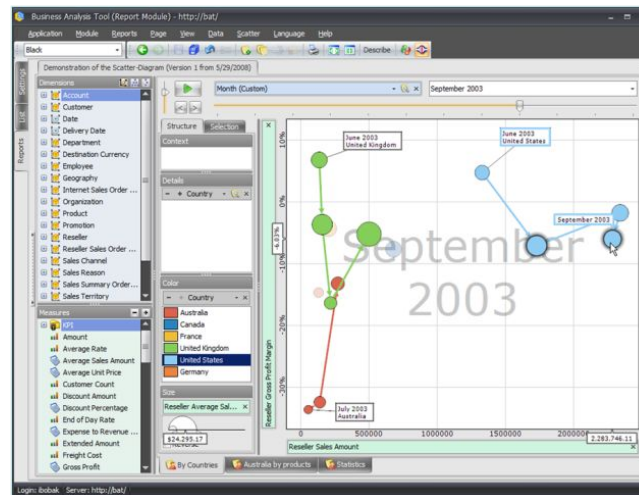
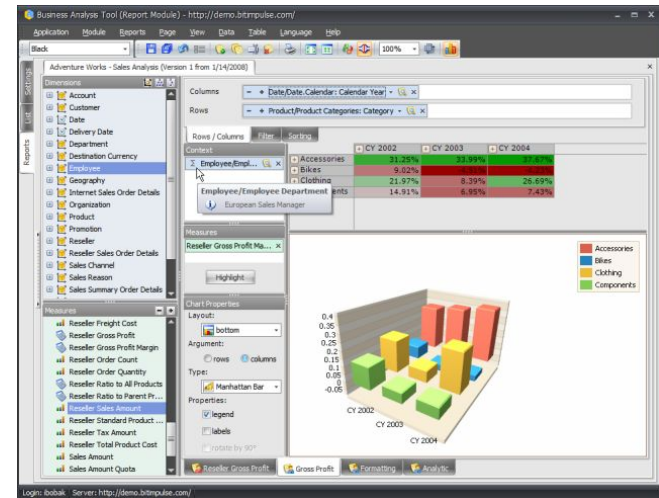


# Аналитика



## Возможности анализа данных:

- Разные виды анализа данных (Pivot таблица, графики, treemap, динамическая scatter-диаграмма)
- Поиск, фильтрование и сортировка данных
- Возможность легко изменять структуру отчетов
- Подсветка данных
- Просмотр источника данных
- Просмотр данных в режиме "offline"
- Экспорт в Excel, Word, PDF
- Печать отчетов

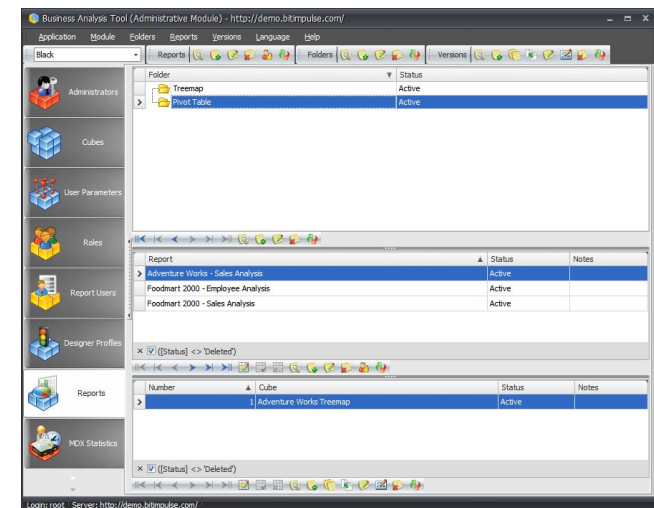
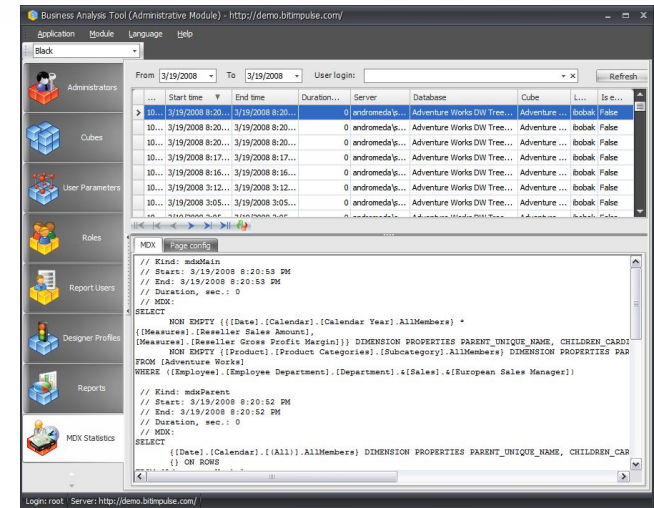


## Функции административного модуля:

- Управление пользователями, источниками данных, отчетами.
- Раздача прав доступа на отчеты и на данные в кубах.
- Просмотр и анализ статистики запросов.

## Возможности администрирования:

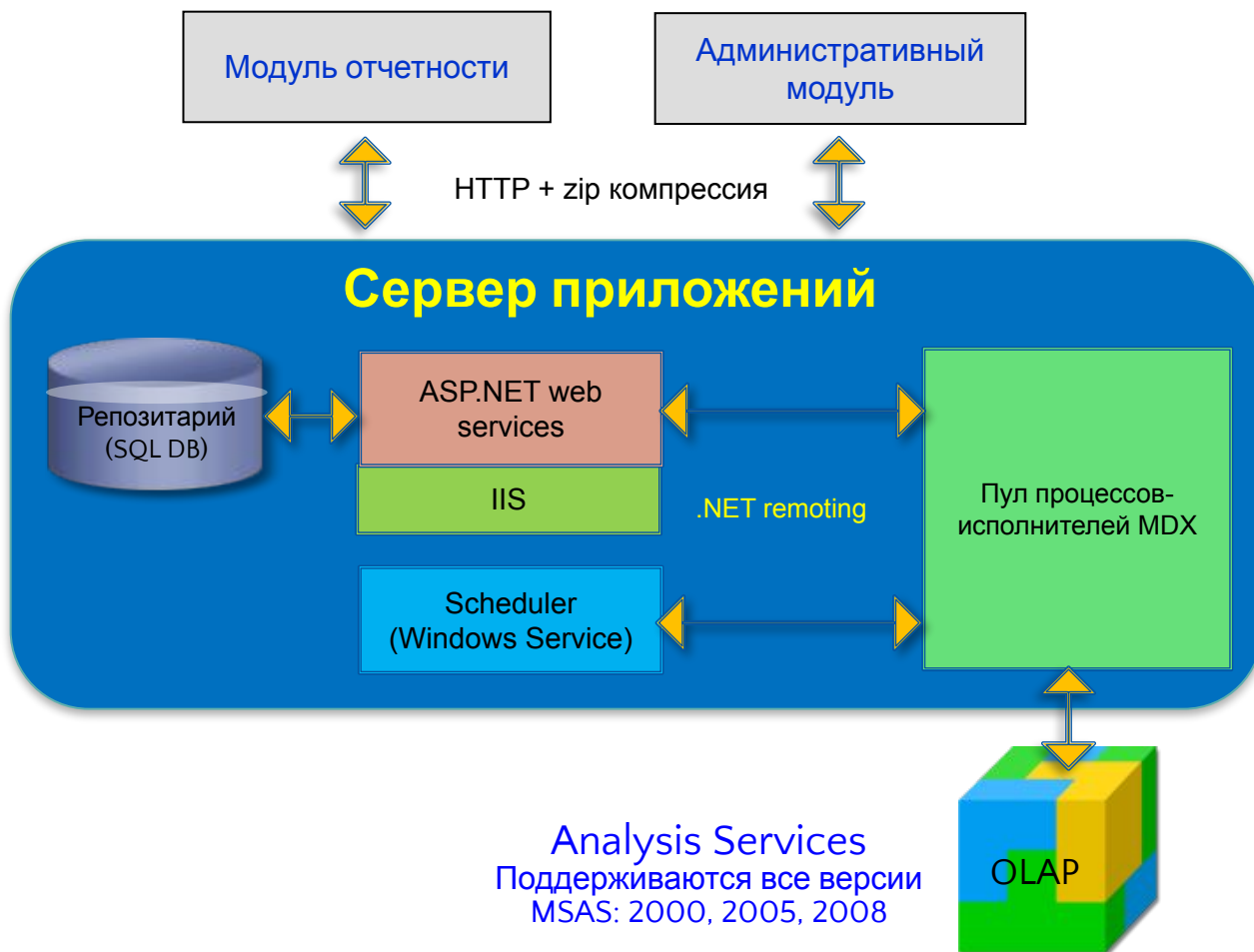
- Быстрая раздача прав большому количеству пользователей (с помощью мастера) на данные в кубах.
- Отсутствие жесткой привязки отчетов к источникам данных (можно перемещать/переименовывать БД и кубы).
- Профили пользователей (можно ограничить действия пользователей над отчетами).
- Перспективы на уровне ролей BI-системы.



# Архитектура системы

## Особенности архитектуры:

- Работает по HTTP/HTTPS.
- Сервер приложений + пул процессов (позволяет использовать больше 2Gb памяти на один запрос; позволяет отменять выполняющиеся запросы; распределяет нагрузку на Analysis Services)
- Zip-компрессия данных при передаче от сервера к клиенту.
- Интеграция с Active Directory





- **Технические возможности**

Технические возможности нашей системы гораздо выше возможностей конкурентов

- **Ценовая политика**

Наше решение дешевле, чем у конкурентов.

- **Адаптация к Вашим потребностям**

В случае необходимости внести изменения в программу или доработать дополнительный функционал, мы сделаем это за короткий промежуток времени. В отличие от нас, большинство крупных фирм не учитывают индивидуальные потребности отдельных заказчиков.

- **Поддержка**

Мы реагируем на проблемы, которые у Вас возникают еще до того, как Вы собираетесь об этом нас сообщить. Конкуренты не имеют подобных механизмов поддержки.



Игорь Бобак

E-mail: [ibobak@bitimpulse.com](mailto:ibobak@bitimpulse.com)

Тел.: +380-32-2442265

Моб.: +380-67-7493397

Адрес: 79035, г. Львов, ул. Зеленая 149, 5 этаж