

Муниципальное образовательное учреждение Межшкольный учебный комбинат Кировского района г.Волгограда



# Портной



# Немного истории.

Каждая историческая эпоха характеризуется определённым стилем одежды.

**Древнегреческий** – выявление пластических свойств тканей в сложных ритмах драпировок. Одежда не подчёркивала форм тела, слегка проступавшего под одеждой.



**Готический** – подчёркивание вертикальных линий в одежде. Платья имели очень высокую линию талии удлинённое декольте, узкие длинные рукава, собранную с одной стороны юбку, конусообразный головной убор и остроносая обувь.



**Ренессанс – усиленное внимание к устойчивости и монументальности фигуры. Женская одежда становится широкой и удобной, более мягкого женственного силуэта, обнажаются шея и руки.**



**Рококо – не претерпела сильных изменений по сравнению с одеждой стиля барокко. Лишь линии стали ещё более изощренно изящными**



**Барокко – характерна сложность и многослойность. Наряд женщин отличался контрастом форм: тонкий стройный стан сочетался с пышной, куполообразной юбкой**



**Ампир – лёгкое и прозрачное платье из воздушных муслиновых и батистовых тканей плотно облегло талию под грудью, подчёркивая естественную стройность фигуры**



**Классицизм – характеризуется строгостью линий, чёткостью пропорций, простотой форм**



**Романтизм – вновь появился кринолин. Бёдра увеличиваются до небывалых размеров, под пышными формами платья тело почти скрывается**



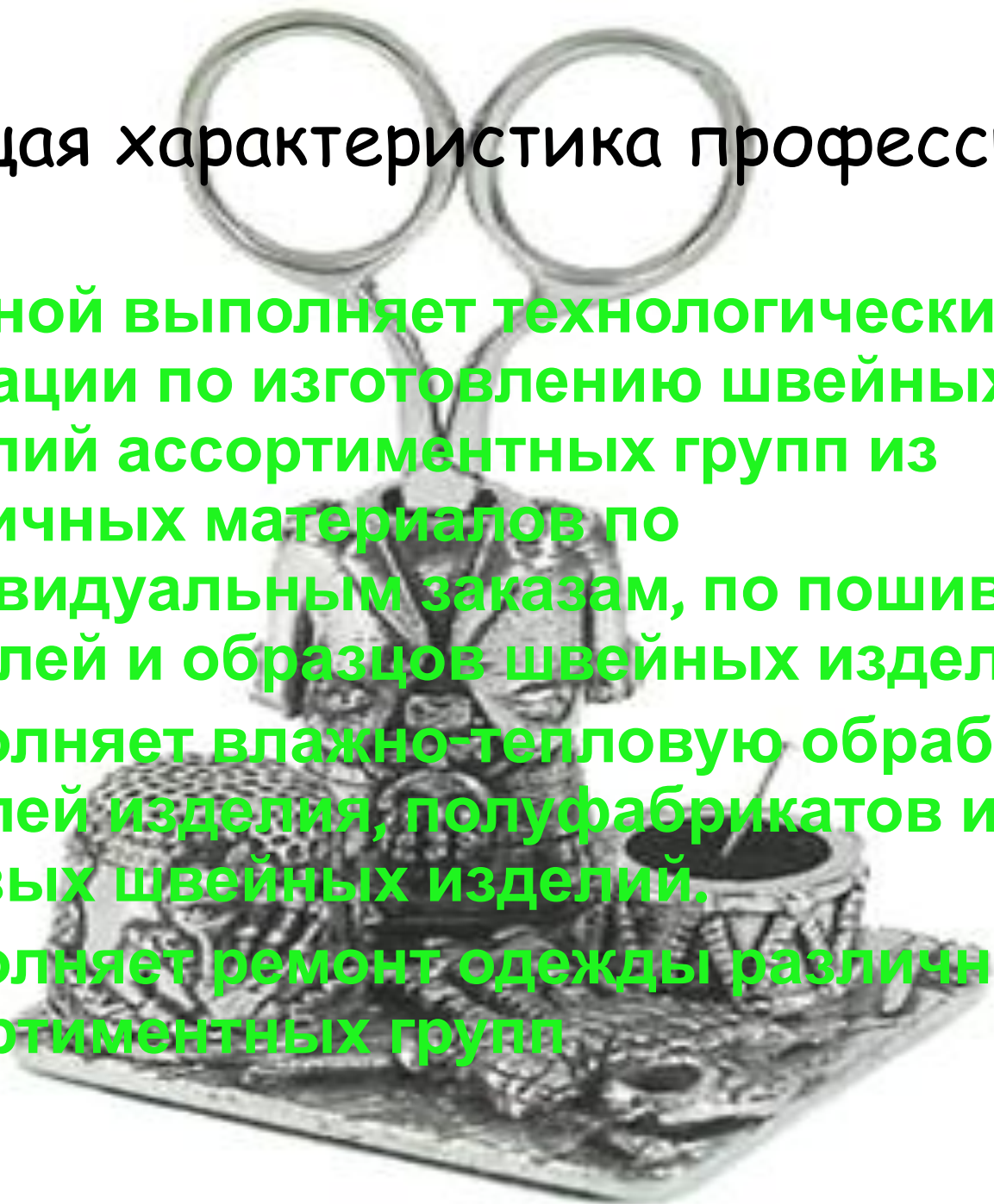
**Модерн - стремительное изменение форм платья от легкого, полуприлегающего к тяжелому, плотному, с пышными рукавами, с турнюрками, которые зрительно увеличивали нижнюю часть торса.**



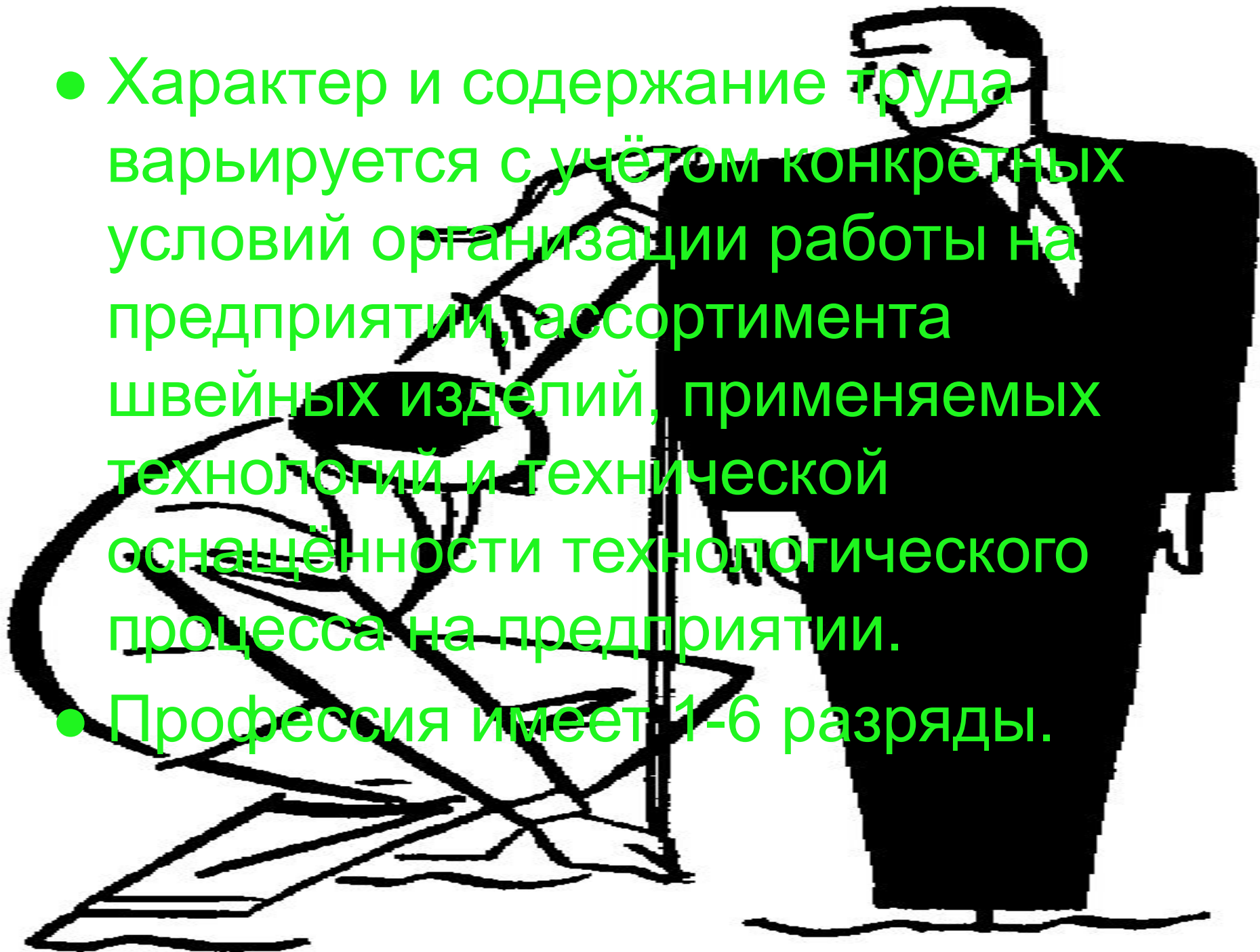
**Современный стиль одежды характеризуют простота и художественная выразительность, разнообразие форм и материалов, гармоничная согласованность формы с назначением и материалов. В одежде XXI в. стали традиционными приемлемые черты костюмов различных исторических эпох.**

# Общая характеристика профессии

- Портной выполняет технологические операции по изготовлению швейных изделий ассортиментных групп из различных материалов по индивидуальным заказам, по пошиву моделей и образцов швейных изделий.
- Выполняет влажно-тепловую обработку деталей изделия, полуфабрикатов и готовых швейных изделий.
- Выполняет ремонт одежды различных ассортиментных групп



- Характер и содержание труда варьируется с учётом конкретных условий организации работы на предприятии, ассортимента швейных изделий, применяемых технологий и технической оснащённости технологического процесса на предприятии.
- Профессия имеет 1-6 разряды.



# Требования к индивидуальным особенностям специалиста

Портной должен обладать хорошим зрением, высокой точностью и скоростью движения рук, иметь тонкую осязательную чувствительность пальцев рук, хорошую координацию рук и зрительно-моторную координацию, точный объёмный глазомер.



Для успешной деятельности  
нужны:

- **Внимание**
- **Усидчивость**
- **Аккуратность**
- **терпение**



# Медицинские противопоказания

**Работа не рекомендуется людям:**

- ❖ страдающим бронхиальной астмой, протекающей в тяжёлой форме
- ❖ Хронической пневмонией во второй степени
- ❖ Тиреотоксикозом
- ❖ Тромбофлебитом
- ❖ Экземой с локализацией на кистях рук
- ❖ Имеющим слабое зрение
- ❖ Понижение цветоощущения

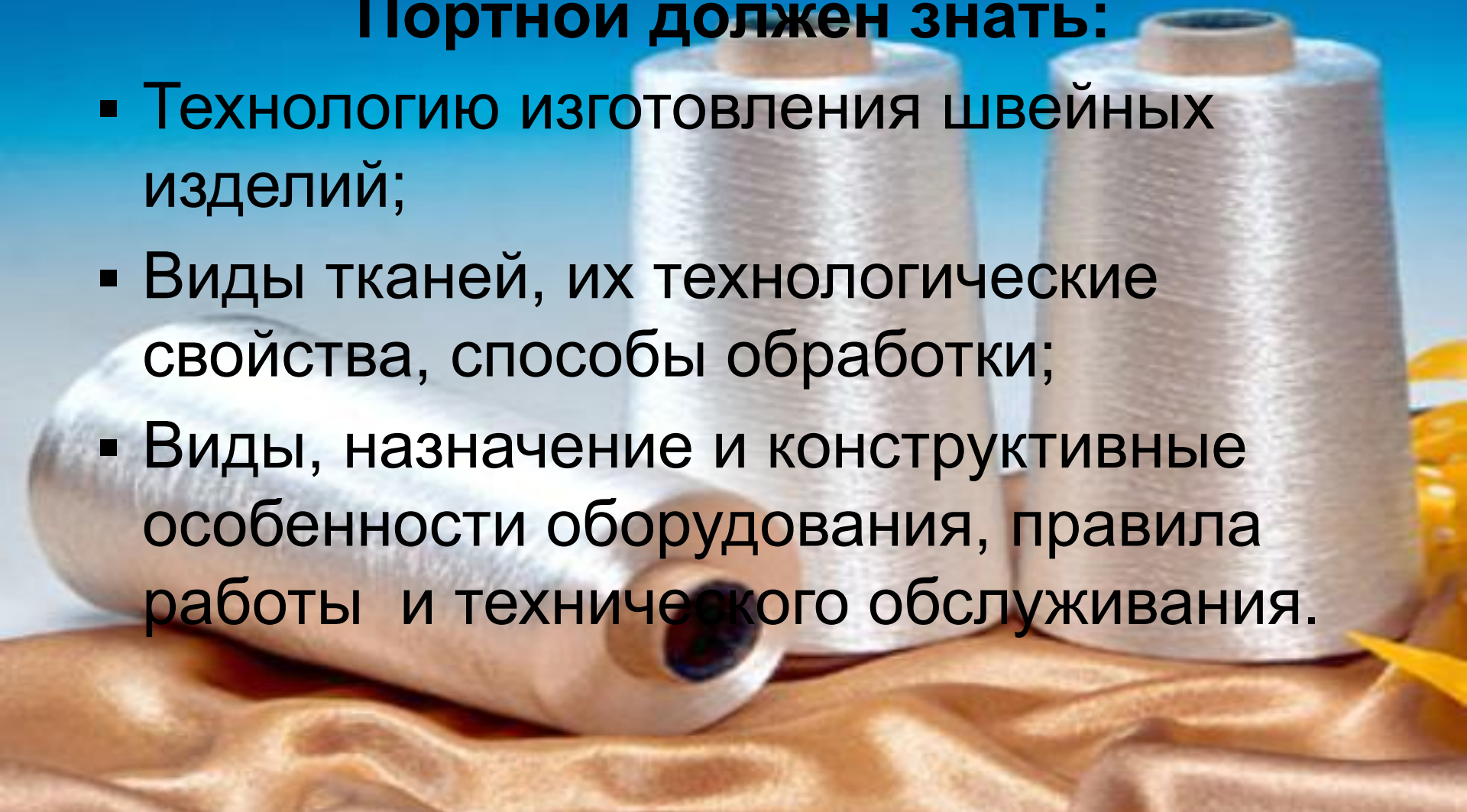
# Освоение профессии допускается при:

- ❖ Хронических заболеваниях почек
- ❖ Сахарной диабете средней тяжести
- ❖ Стойком понижении слуха и речи

# Требования к профессиональной подготовке

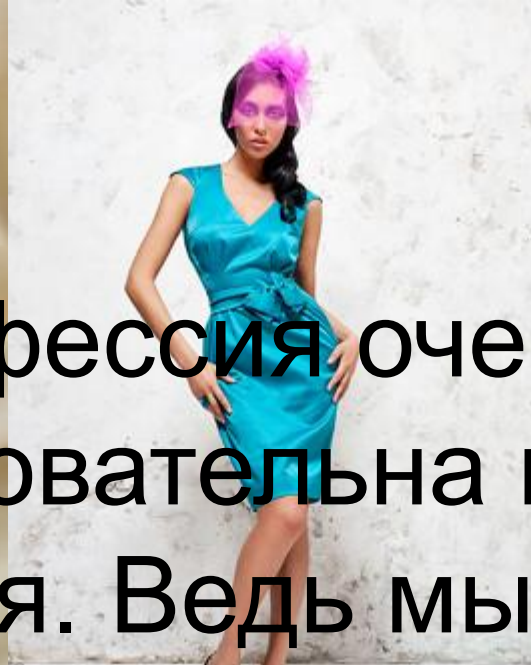
Портной должен знать:

- Технологию изготовления швейных изделий;
- Виды тканей, их технологические свойства, способы обработки;
- Виды, назначение и конструктивные особенности оборудования, правила работы и технического обслуживания.



# Портной должен уметь:

- Подбирать номера игл и нитей, регулировать натяжение нити, длину стежка;
- Регулировать скорость машины при выполнении различных швов;
- Пошивать изделия по индивидуальным заказам, в соответствии с паспортами заказов и технологией обработки;
- Выполнять влажно-тепловую обработку отдельных деталей и готовых швейных изделий.



Наша профессия очень важна, востребовательна и очень творческая. Ведь мы создаём такие прекрасные вещи!



Ханна





# Заключение

Пока человечество будит  
носить одежду, наша  
профессия будет  
востребована!

