

---

## “ИСОратник”

Инсталляция и конфигурирование  
программы в локальной сети

# «ИСОратник»™ - философия структуры

Файл серверной базы данных server.isr

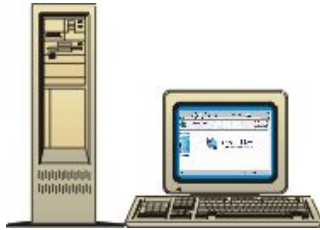
Файлы документов и корреспонденции

Файлы шаблонов документов

Файлы заполненных записей

WEB-оболочка программы

**ПК сервер**



↔  
**Локальная сеть**

**Пользователь-Admin**



- Программа инсталлирована на ПК
- Права Администратора - полный доступ к базе данных

**Интернет/  
интранет**



**Локальная сеть**

**Локальная сеть**



**WEB-версия**



**Версия для локальной сети**

**“WEB”-пользователи**

- Неограниченное к-во рабочих мест
- Парольный доступ для каждого пользователя
- Нет необходимости инсталлировать программу на ПК

**“Сетевые” пользователи-User**

- Неограниченное к-во рабочих мест
- Парольный доступ для каждого пользователя

## «ИСОратник» - начало работы Инсталляция программы

---

- Инсталляция программы и конфигурирование ее сетевой структуры – для версии для локальной сети - проводится **одинаково** как для демо-, так и для лицензионного режима
- В первую очередь программа инсталлируется на тот ПК, который будет использоваться в дальнейшем как рабочее место пользователя, который будет иметь права Администратора (полный доступ к базе данных) – обычно это т.н. Представитель Руководства, то есть пользователь, уполномоченный высшим руководством компании вести и лидировать процесс разработки и внедрения Системы Менеджмента
  - В дальнейшем в этой презентации такой пользователь будет называться **пользователь-Admin** (пользователь, относящийся к классу Admin)

## Инсталляция программы на ПК Admina

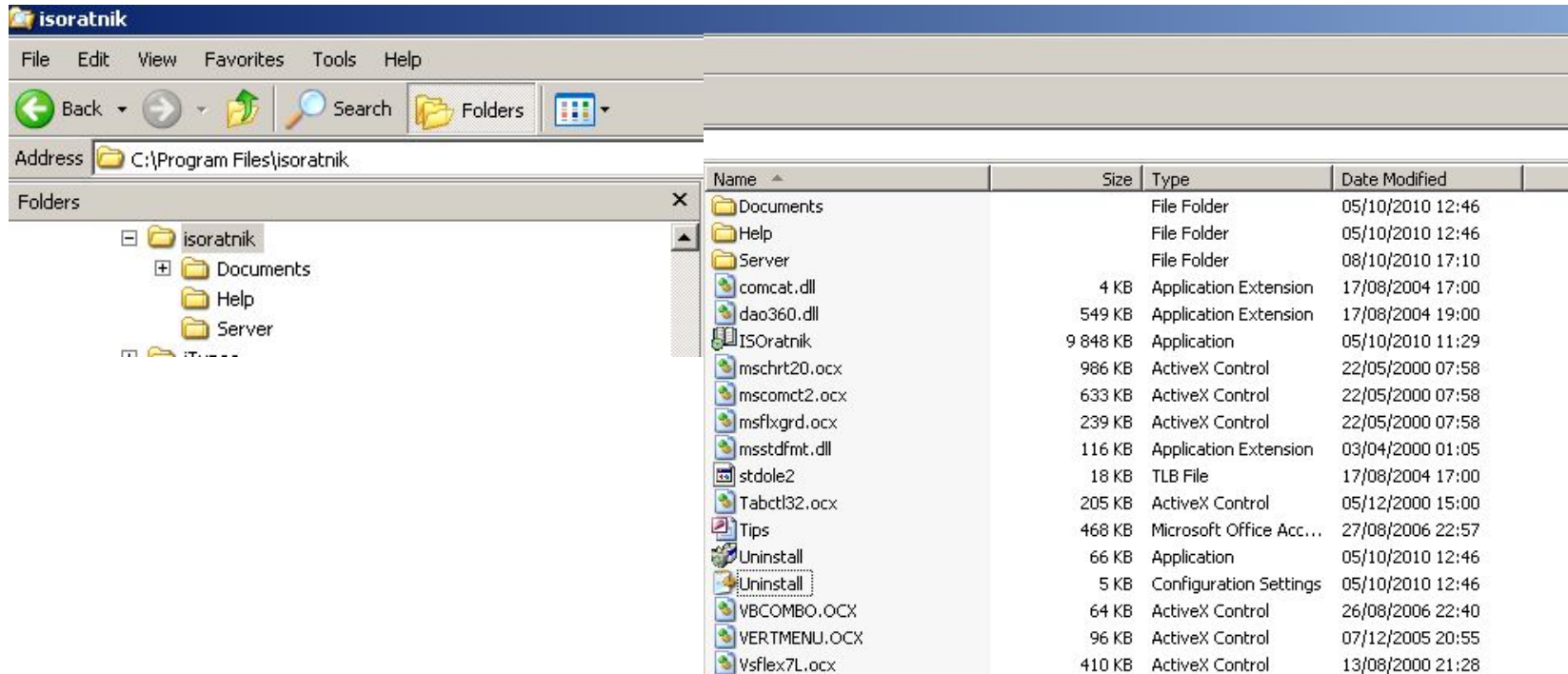
---

- Файл-инсталлятор программы setup.exe входит в состав файла-архива isoratnik.zip
- Для инсталляции программы необходимо запустить файл на ПК, который будет в дальнейшем использоваться как **рабочее место Admina**
  - Для успешной инсталляции программы на ПК Вы **должны** иметь полный доступ (права **администратора**)

# «ИСОратник» - начало работы

## Инсталляция программы на ПК пользователя-Админ

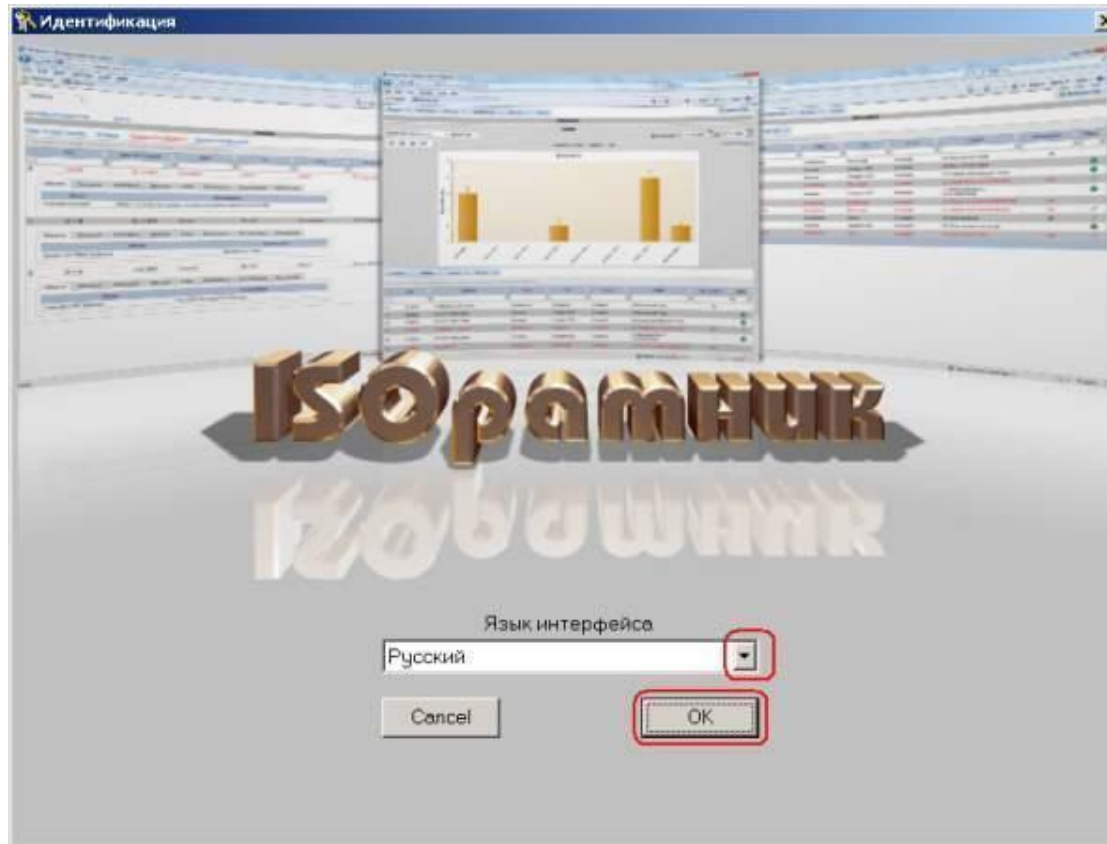
- По умолчанию программа устанавливается в каталог c:\Program Files\isoratnik, но Вы можете выбрать любой другой каталог для установки программы



- Результат инсталляции – каталог c:\Program Files\isoratnik\ с системой под-каталогов
  - Под-каталог ..\Documents\ - расположение файлов документов, шаблонов документов (\Templates\ и заполненных записей (..\records)
  - Под-каталог Help – расположение файлов помощи
  - Под-каталог Server – расположение файла серверной базы данных

# Первый запуск программы – окно «Идентификация»

- Запуск программы – «Пуск» - «Все программы» - «ISOratnik» - «Запуск»
- Для начала работы с программой достаточно выбрать язык интерфейса и нажать кнопку «ОК» в первом окне «Идентификация»



- Если Вы только начинаете работать с программой, планируете потестировать ее функциональные возможности только на своем ПК, ВЫ можете на этом остановиться и перейти ко второй части презентации – «Общие функции.ppt» (ее можно загрузить на нашем сайте, страница <http://www.isoratnik.com.ua/rus/Presentation.html>)
- Если Вы уже ознакомились с функциональными возможностями программы и хотите сконфигурировать ее в локальной сети, пожалуйста, переходите к следующему слайду

# «ИСОратник» - инсталляция программы

Файл серверной базы данных server.isr

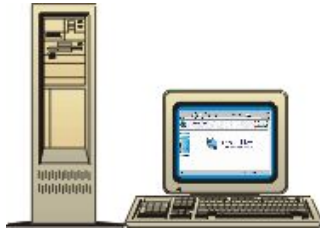
Файлы документов и корреспонденции

Файлы шаблонов документов

Файлы заполненных записей

WEB-оболочка программы

**ПК сервер**



Локальная сеть

**Пользователь-Admin**



- Программа инсталлирована на ПК
- Права Администратора - полный доступ к базе данных

**Сделано**

Локальная сеть

Локальная сеть

Локальная сеть

Интернет/  
интранет



WEB-версия



Версия для локальной сети



**“WEB”-пользователи**

- Неограниченное к-во рабочих мест
- Парольный доступ для каждого пользователя
- Нет необходимости инсталлировать программу на ПК

**“Сетевые” пользователи-User**

- Неограниченное к-во рабочих мест
- Парольный доступ для каждого пользователя



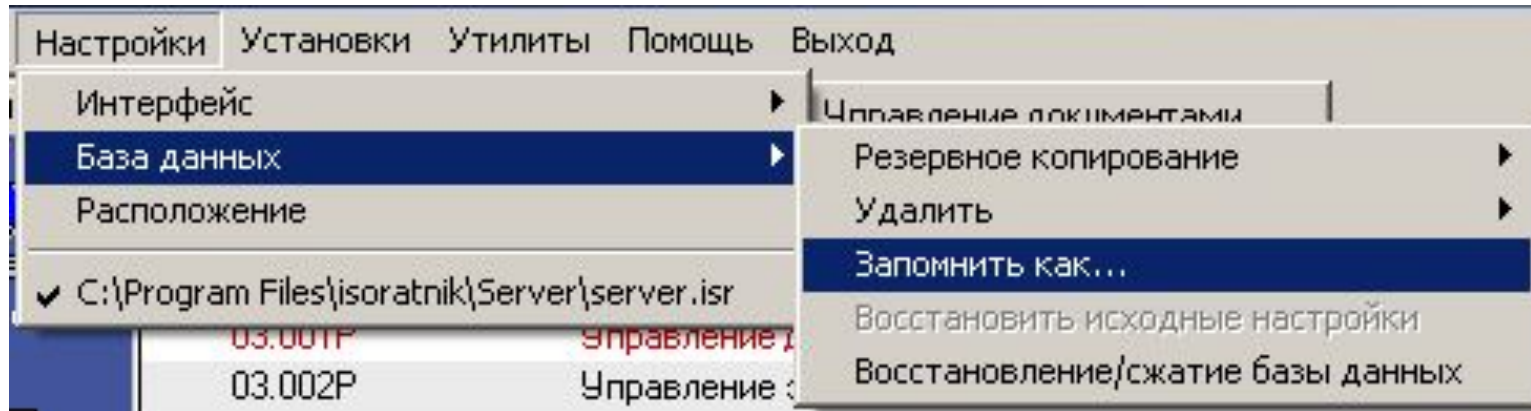
# Конфигурирование сетевой структуры программы

---

- Для того, чтобы настроить программу для работы в локальной сети, необходимо в первую очередь записать файлы программы, к которым необходим доступ пользователей, на ПК-сервер. К таким файлам относятся:
  - Файл серверной базы данных
  - Файлы документов, шаблонов документов, заполненных записей и корреспонденции
- Для этого мы рекомендуем Вам выполнить следующие операции:
  1. Создать на ПК-сервере каталог программы, например g:\isoratnik (где g: - это сетевой диск ПК-сервера)
  2. Скопировать каталог c:\Program Files\isoratnik\Documents\ со всеми имеющимися там под-каталогами и файлами с ПК пользователя-Admin на ПК-сервер, в каталог isoratnik
  3. Создать под-каталог g:\isoratnik\server\ - в этом под-каталоге Вы на следующем этапе сохраните файл серверной базы данных

# Конфигурирование сетевой структуры программы

- Теперь необходимо, работая на ПК-Admina, запомнить файл серверной базы данных на ПК сервер в под-каталог g://isoratnik/server/server.isr



- Все пользователи **должны иметь полный сетевой доступ** («чтение и запись») к каталогу g://isoratnik/server/

# Конфигурирование сетевой структуры программы

- Следующий шаг – определить в соответствующих полях в форме «Настройки» - «Расположение» «серверные» пути к файлу базы данных и каталогам)

Расположение

Файл серверной базы данных  
g://isoratnik/server/server-test.isr

Каталог с файлами документов  
g://isoratnik/Documents/

Каталог с файлами шаблонов документов  
g://isoratnik/Documents/Templates/

Каталог с файлами заполненных записей  
g://isoratnik/Documents/Records

Каталог с файлами корреспонденции  
g://isoratnik/Documents/Letters/

Отмена Ok

# «ИСОратник» - инсталляция программы

Файл серверной базы данных server.isr

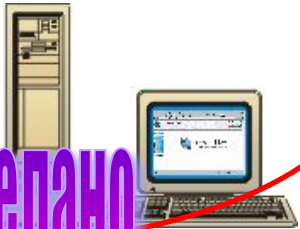
Файлы документов и корреспонденции

Файлы шаблонов документов

Файлы заполненных записей

WEB-оболочка программы

**ПК сервер**



**Сделано**

Локальная сеть

**Пользователь-Admin**



- Программа инсталлирована на ПК
- Права Администратора - полный доступ к базе данных

**Сделано**

**Интернет/  
интранет**



Локальная сеть

Локальная сеть

Локальная сеть



**WEB-версия**



**Версия для локальной сети**

**“WEB”-пользователи**

- Неограниченное к-во рабочих мест
- Парольный доступ для каждого пользователя
- Нет необходимости инсталлировать программу на ПК

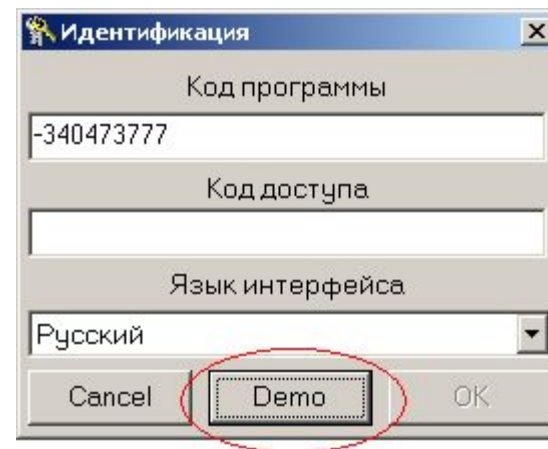
**“Сетевые” пользователи-User**

- Неограниченное к-во рабочих мест
- Парольный доступ для каждого пользователя

## Инсталляция программы на ПК пользователей – версия для локальной сети

- На каждом ПК пользователей необходимо установить программу, используя тот же файл инсталлятора setup.exe, который использовался для инсталляции программы на ПК Admin-а

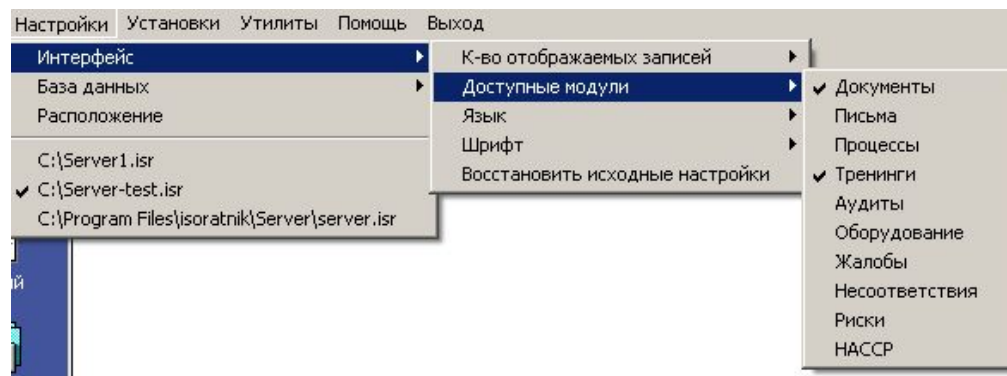
- После этого Admin должен запустить программу на ПК пользователя и войти в программу – точно так же, как он это делал на своем ПК



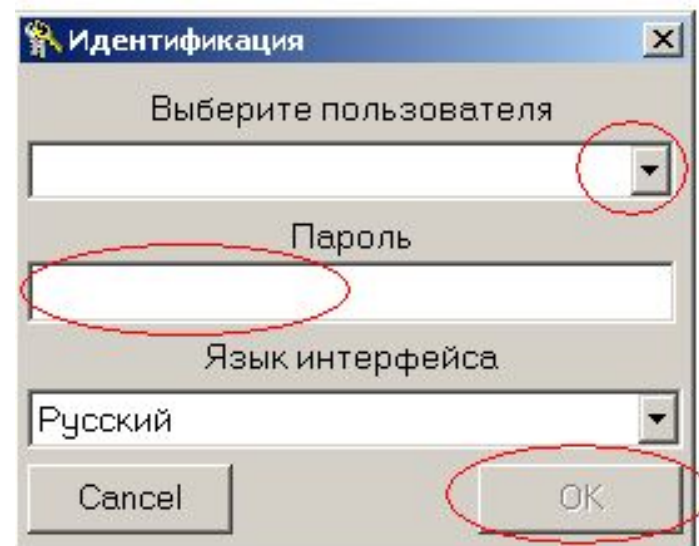
- После входа в программу в демо-режиме Admin определяет (меню «Настройки» - «Расположение») путь к **файлу серверной базы данных, записанному на ПК-сервер**, а также пути к каталогам документов, шаблонов документов, заполненных записей и файлов корреспонденции, также **определенным на ПК-сервере** на стадии конфигурирования программы на ПК-сервере

# Инсталляция программы на ПК пользователей – версия для локальной сети

- Admin также может (хотя это и не обязательно) определить модули, которые будут доступны в интерфейсе пользователя, работающего на этом ПК



- Admin выходит из программы
- Пользователь запускает программу (запускается в интерфейсе пользователя)
- Пользователь выбирает себя в списке пользователей, вводит пароль, нажимает «ОК» и входит в программу



# «ИСОратник» - инсталляция программы

Файл серверной базы данных server.isr

Файлы документов и корреспонденции

Файлы шаблонов документов

Файлы заполненных записей

WEB-оболочка программы

**ПК сервер**



**Сделано**

Локальная сеть

**Пользователь-Admin**



- Программа инсталлирована на ПК
- Права Администратора - полный доступ к базе данных

**Сделано**

Интернет/  
интранет



Локальная сеть



Локальная сеть

WEB-версия



Версия для локальной сети

**“WEB”-пользователи**

- Неограниченное к-во рабочих мест
- Парольный доступ для каждого пользователя
- Нет необходимости инсталлировать программу на ПК

**“Сетевые” пользователи-User**

- Неограниченное к-во рабочих мест
- Парольный доступ для каждого пользователя

**Сделано**