



“ “
Зеленые легкие Москвы

В Москве все не так плохо

- Москва - около 20 кв. м зеленых насаждений на одного жителя
- Лондон - 7,5 кв.м.
- Париж – только 6 кв.м



«Зеленые легкие» Москвы – рекреационные зоны:

- Городские парки
- Пригородные лесопарковые зоны
- Придомовые зелёные насаждения


Развитие системы озеленения.


- Два «зеленых диаметра».
- Зеленые полосы по радиальным направлениям
- Пригородная зона Москвы.

- Маленькие скверы, аллеи и кустарниковые насаждения также относятся к «легким» Москвы. Эти посадки называют **«Зеленые клинья»**





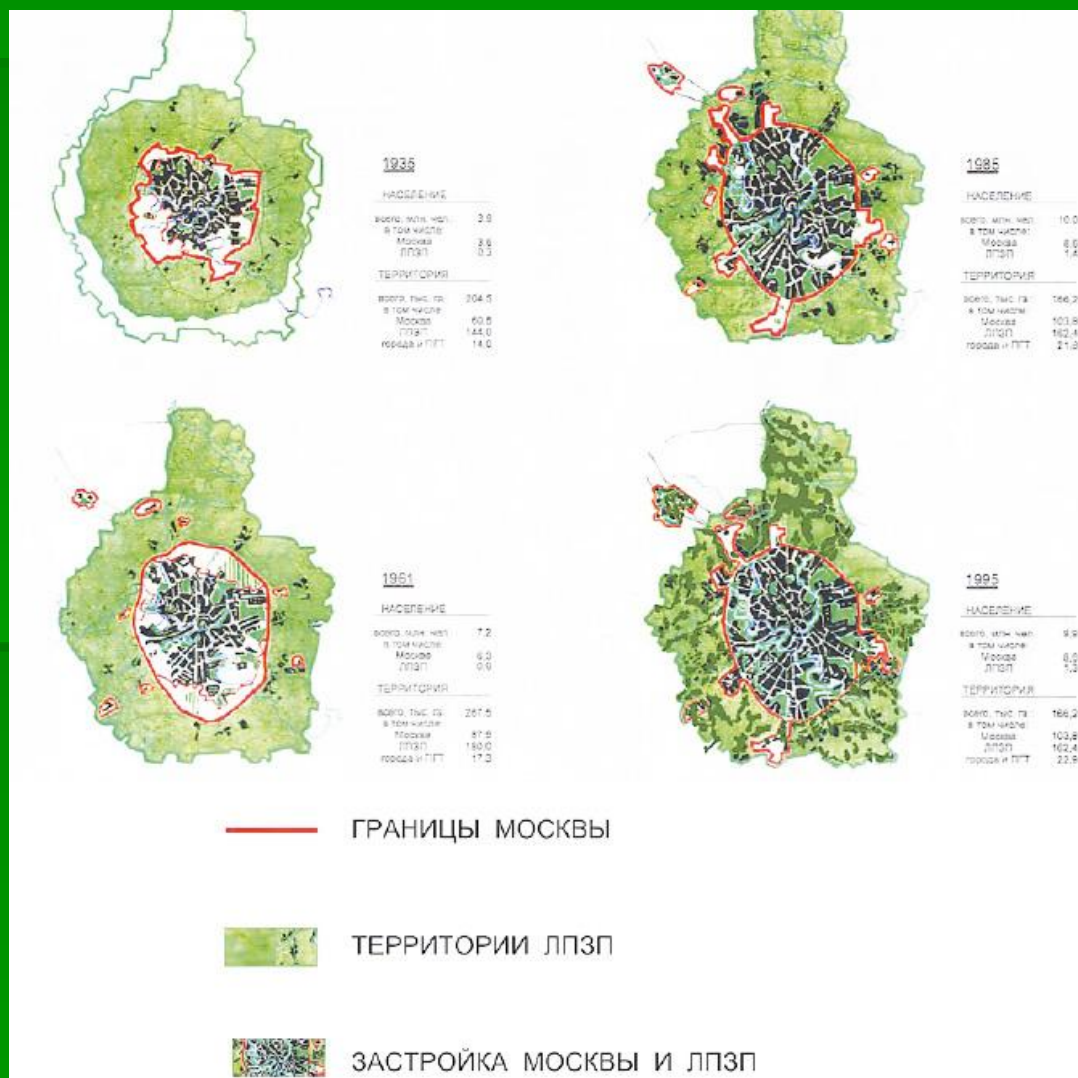
 МОСКВА В ГРАНИЦАХ,
УСТАНОВЛЕННЫХ В 1935 г.

 ЛЕСОПАРКОВЫЙ ПОЯС МОСКВЫ

 50-КИЛОМЕТРОВАЯ ПРИГОРОДНАЯ
ЗЕЛЕНАЯ ЗОНА

 ПЛАНИРОВАВШИЕСЯ МЕСТА И
УЧРЕЖДЕНИЯ ОТДЫХА

Застройка Москвы в разные годы



Рост города после Великой Отечественной войны.

- 1950 год - постановление «О создании вокруг Москвы 50-километровой зеленой зоны».
- 1960 - новые границы лесопаркового защитного пояса (площадь 172,0 тыс. га)



- ГРАНИЦЫ:
- МОСКВЫ
 - ГОРОДОВ МОСКОВСКОЙ ОБЛАСТИ
 - ИП "ЛОСИННЫЙ ОСТРОВ"
 - ЛЕСОПАРКИ ЛЕСНОГО ФОНДА РФ
 - ПЛАНИРУЕМЫЕ ОСОБО ОХРАНЯЕМЫЕ ПРИРОДНЫЕ ТЕРРИТОРИИ*
 - ПЛАНИРУЕМЫЕ ИСТОРИКО-ПРИРОДНЫЕ ЛАНДШАФТЫ*
 - КОМПЛЕКСЫ РАЗВИТИЯ ИНДИВИДУАЛЬНОЙ КОТТЕДЖНОЙ ЗАСТРОЙКИ

*Современная ситуация в ближнем пригороде Москвы.
2008 год*

Сегодня «Зелёные лёгкие» почернели

- Вокруг Москвы - плотное кольцо многоэтажной застройки.
- 12 городов вместе с мегаполисом образуют **пятно**.
- Пятно растёт, уничтожая лес.





1935

НАСЕЛЕНИЕ

всего, млн. чел.	3,9
в том числе:	
Москва	3,6
ЛПЗП	0,3

ТЕРРИТОРИЯ

всего, тыс. га.	204,5
в том числе:	
Москва	60,8
ЛПЗП	144,0
города и ППТ	14,0



1985

НАСЕЛЕНИЕ

всего, млн. чел.	10,0
в том числе:	
Москва	6,6
ЛПЗП	1,4

ТЕРРИТОРИЯ

всего, тыс. га.	166,2
в том числе:	
Москва	103,8
ЛПЗП	162,4
города и ППТ	21,9



1961

НАСЕЛЕНИЕ

всего, млн. чел.	7,2
в том числе:	
Москва	6,3
ЛПЗП	0,9

ТЕРРИТОРИЯ

всего, тыс. га.	267,5
в том числе:	
Москва	87,9
ЛПЗП	180,0
города и ППТ	17,3



1995

НАСЕЛЕНИЕ

всего, млн. чел.	9,9
в том числе:	
Москва	6,6
ЛПЗП	1,3

ТЕРРИТОРИЯ

всего, тыс. га.	166,2
в том числе:	
Москва	103,8
ЛПЗП	162,4
города и ППТ	22,9

Гигантская нагрузка на «легкие»

- Техногенная среда
- Автотранспорт
- Промышленные выбросы
- Реагенты на дорогах
- *Москва – северный мегаполис мира*



Ампутация «зеленых легких».

- Реконструкция Щелковского шоссе (через «Лосиный остров»).
- Сотни гектаров леса уже отданы под коттеджную застройку.
- Битцевский лес – под угрозой частичного уничтожения, под заповедными местами прокладывают Бутовскую ветку метро. По словам экологов, метро будет пролегать на небольшой глубине, из-за чего строительные работы могут необратимо повредить корни деревьев.

Выводы:

- Технократическое и экономическое влияние – медленная смерть леса
- Завтра «Зеленых легких» не будет.
- Будущее поколение задохнется!!!

- **Участники проекта: Попова Оля,
Исакова Дильёра, Куртвили Вова,
Ольшевский Женя**

- **Кураторы: Травина С. В. ,
Василькова М. В.**

