

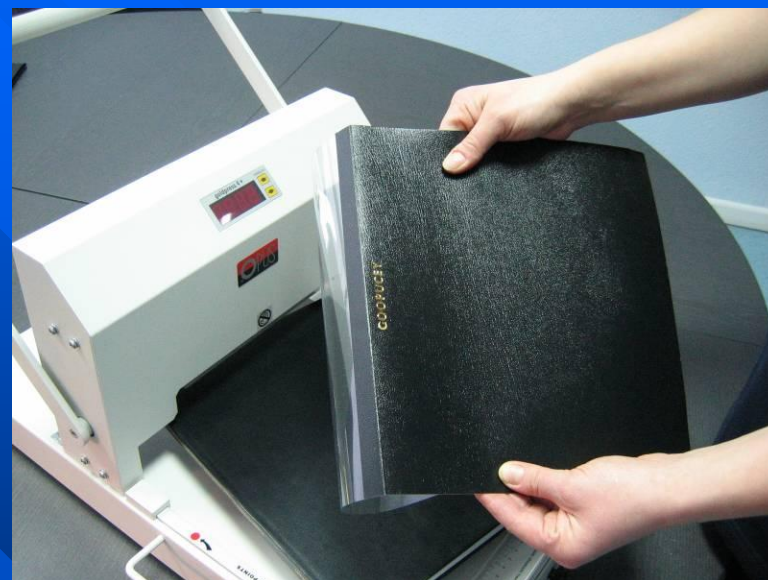


ГОРЯЧЕЕ ТИСНЕНИЕ

ПОСЛЕДНИЙ ШТРИХ ДЛЯ ОБЛОЖЕК FASTBIND!



ТИСНЕНИЕ НА ТВЁРДЫХ КРЫШКАХ
И НА КОРЕШКАХ



ТИСНЕНИЕ НА МЯГКИХ ОБЛОЖКАХ
(КАРТОН, ПЛАСТИК/КАРТОН)

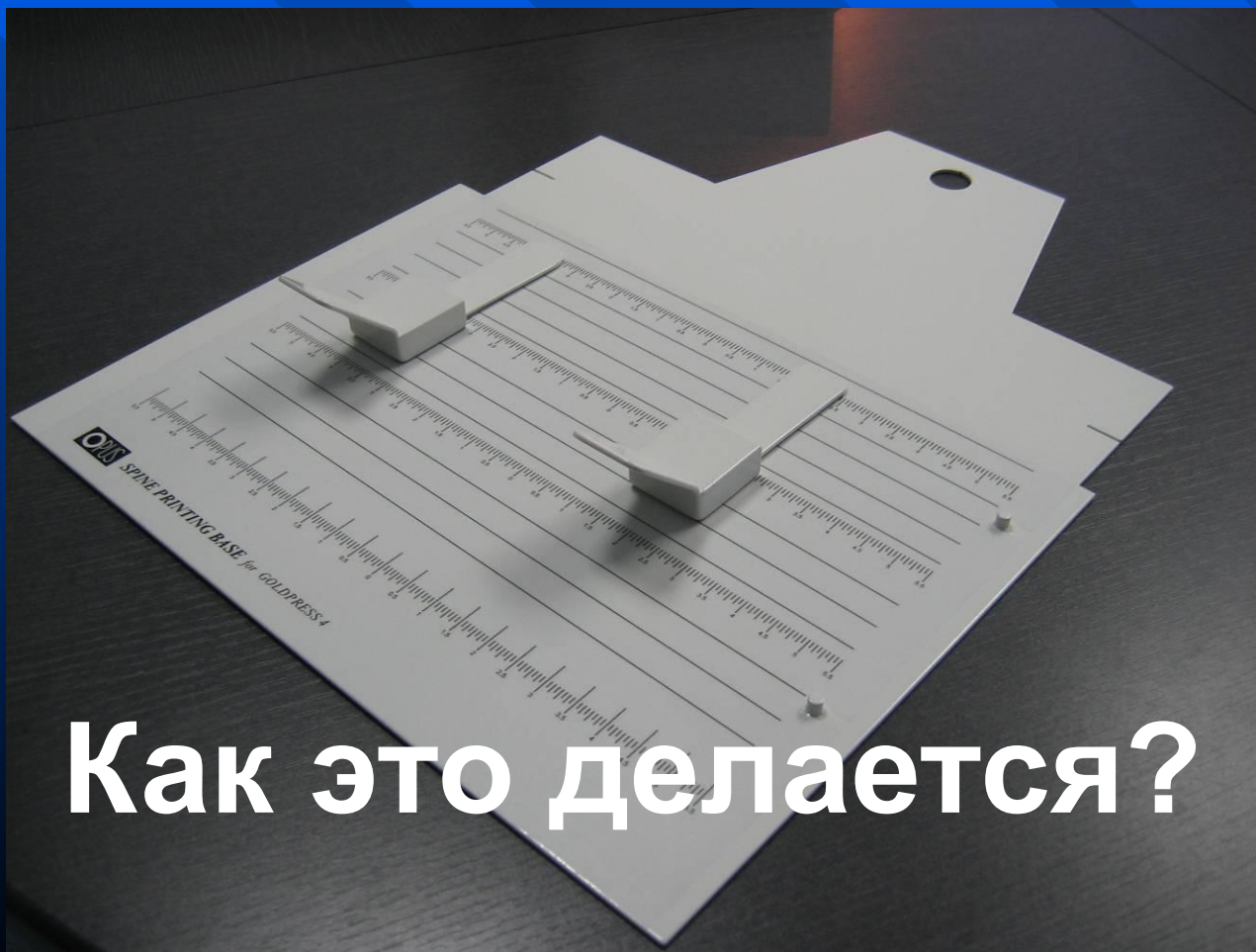


ТИСНЕНИЕ НА ЛЕНТОЧКАХ

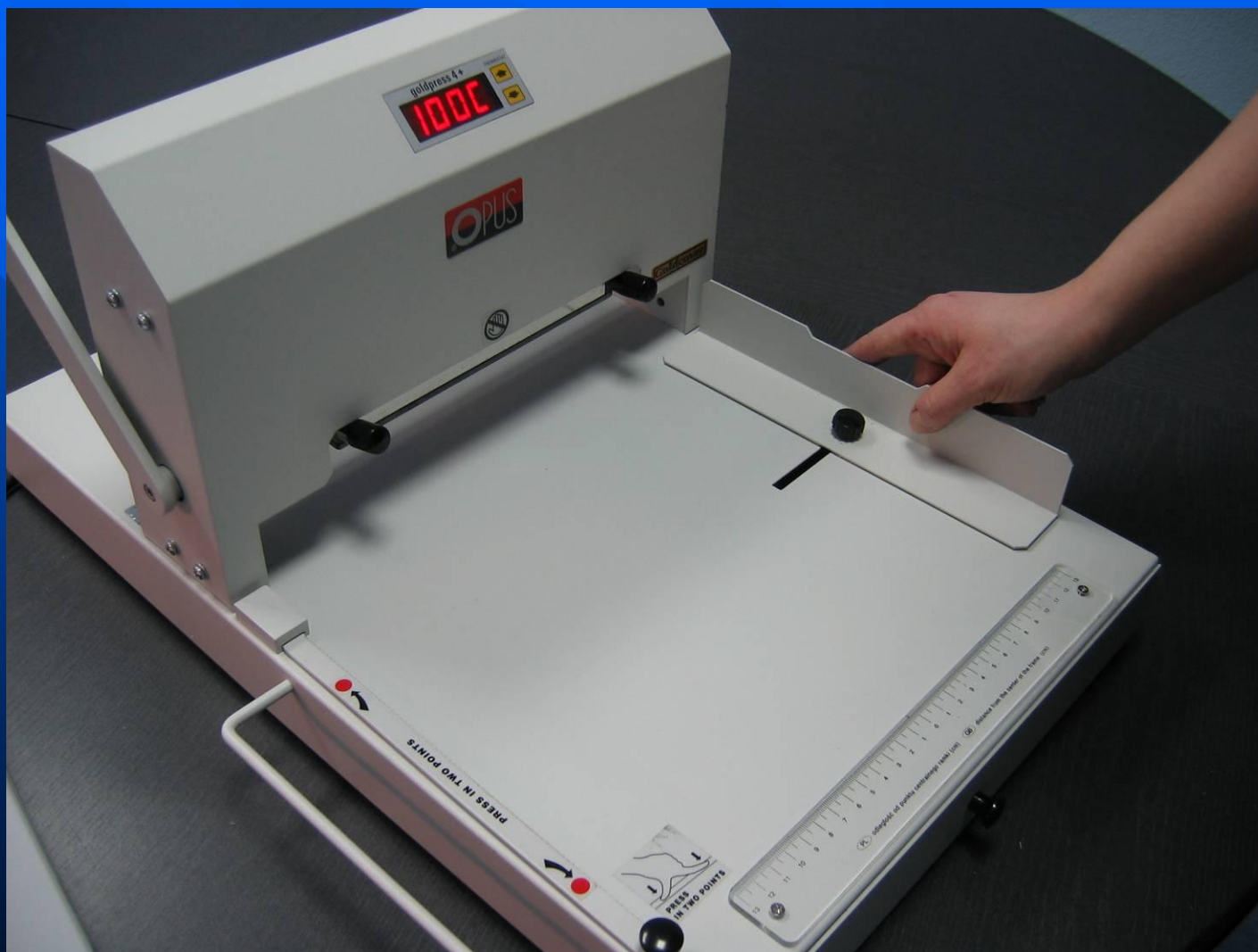
Тиснение на твёрдой обложке



Тиснение с помощью Приставки для тиснения на термоклеевых переплетах Goldpress



Как это делается?



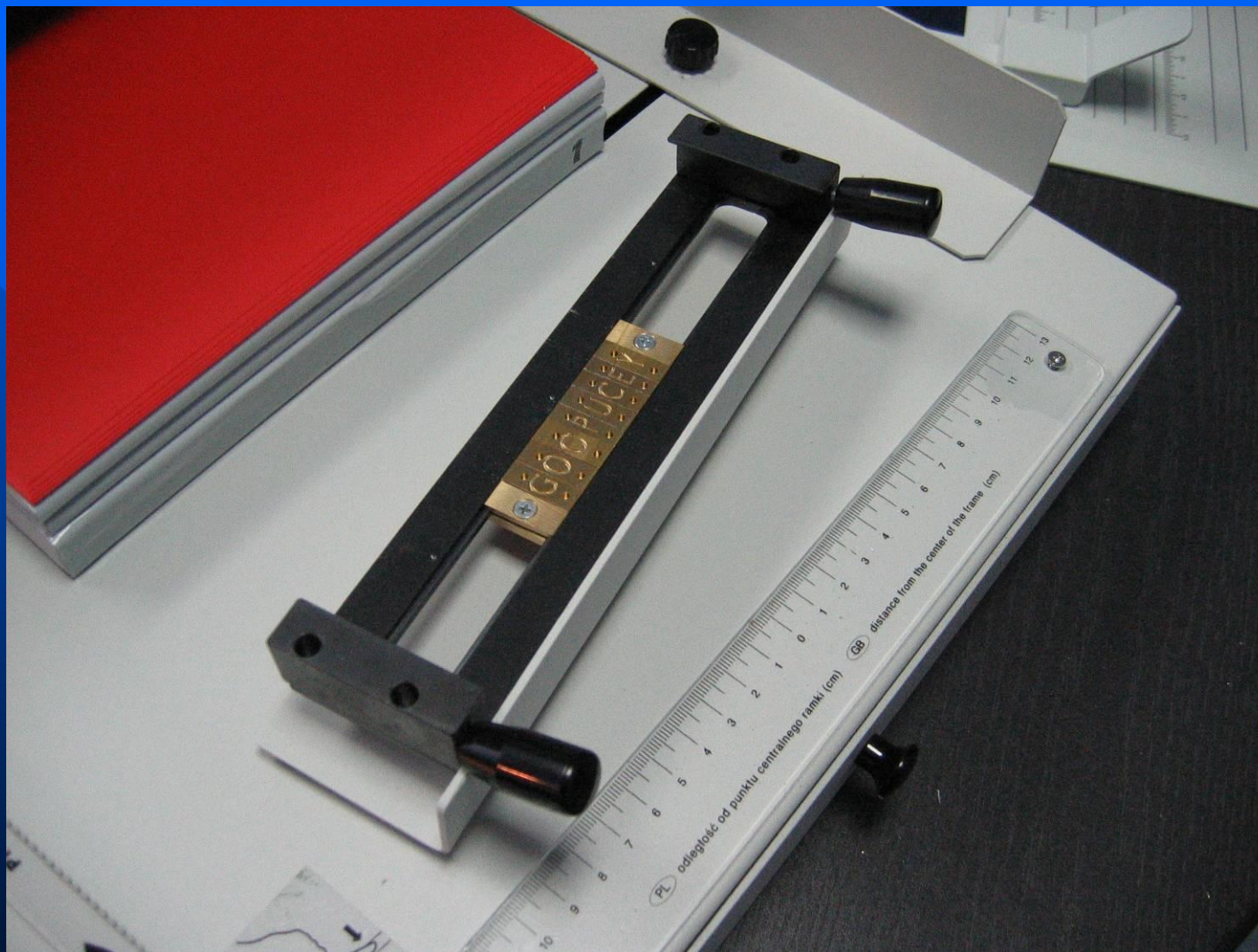
Подвиньте боковой упор
максимально вправо.



Поместите вкладки (1, 2 и 3)
под печку



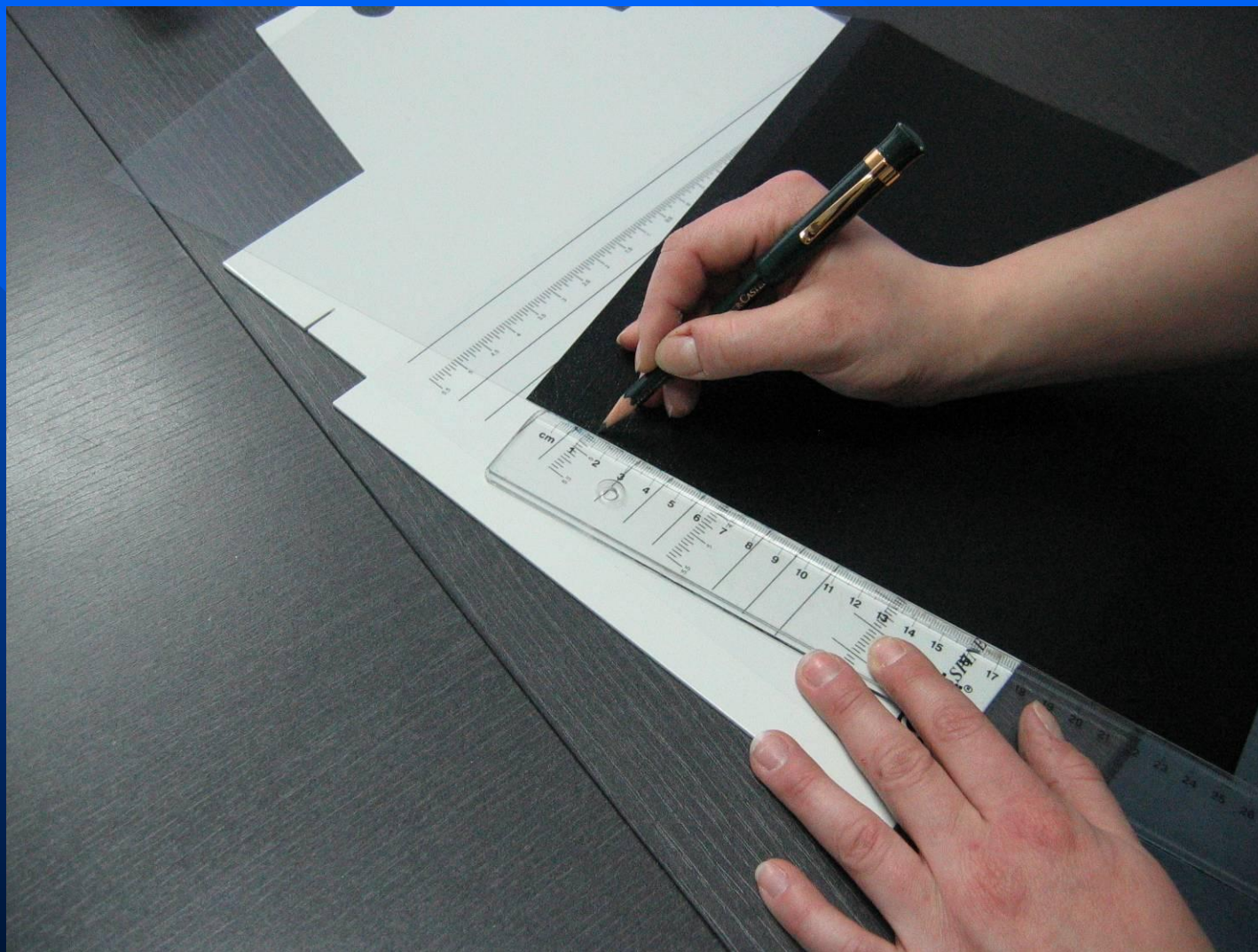
Добавьте 8-10 тонких вкладок



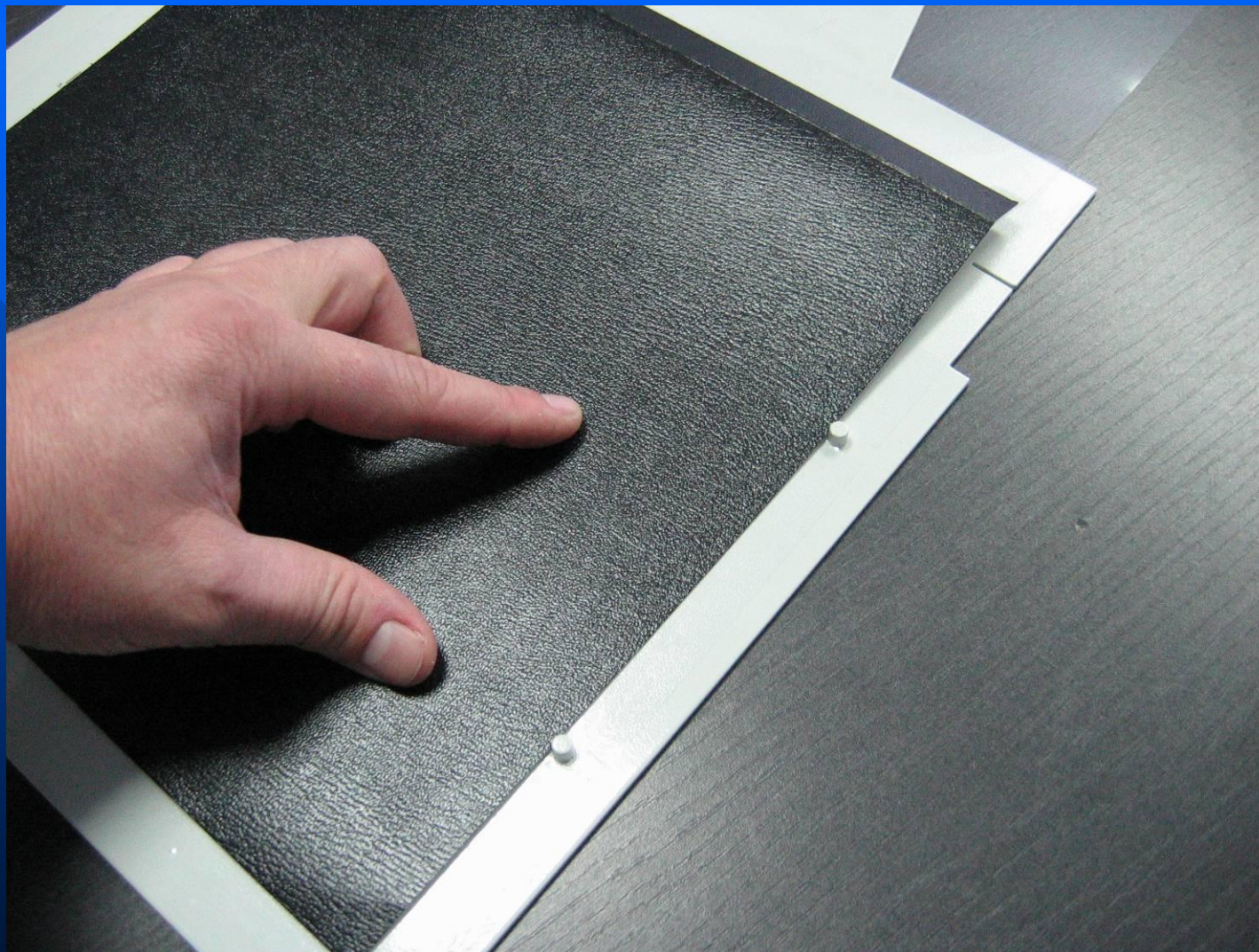
Наберите текст в однострочную
рамку 1L5,5 или 1L9



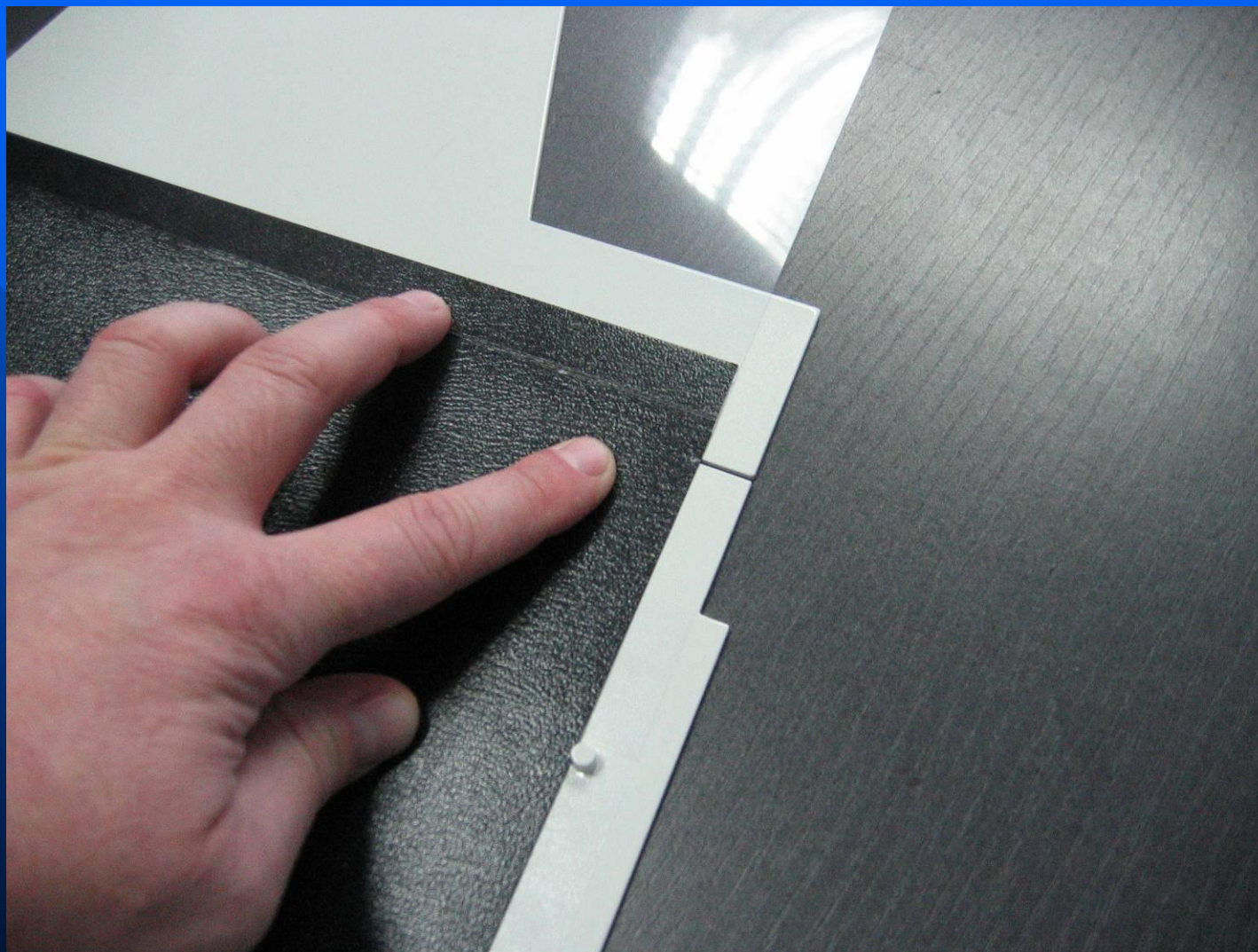
Для тиснения на мягких обложках FASTBIND необходимо иметь: Приставку для тиснения, линейку и карандаш



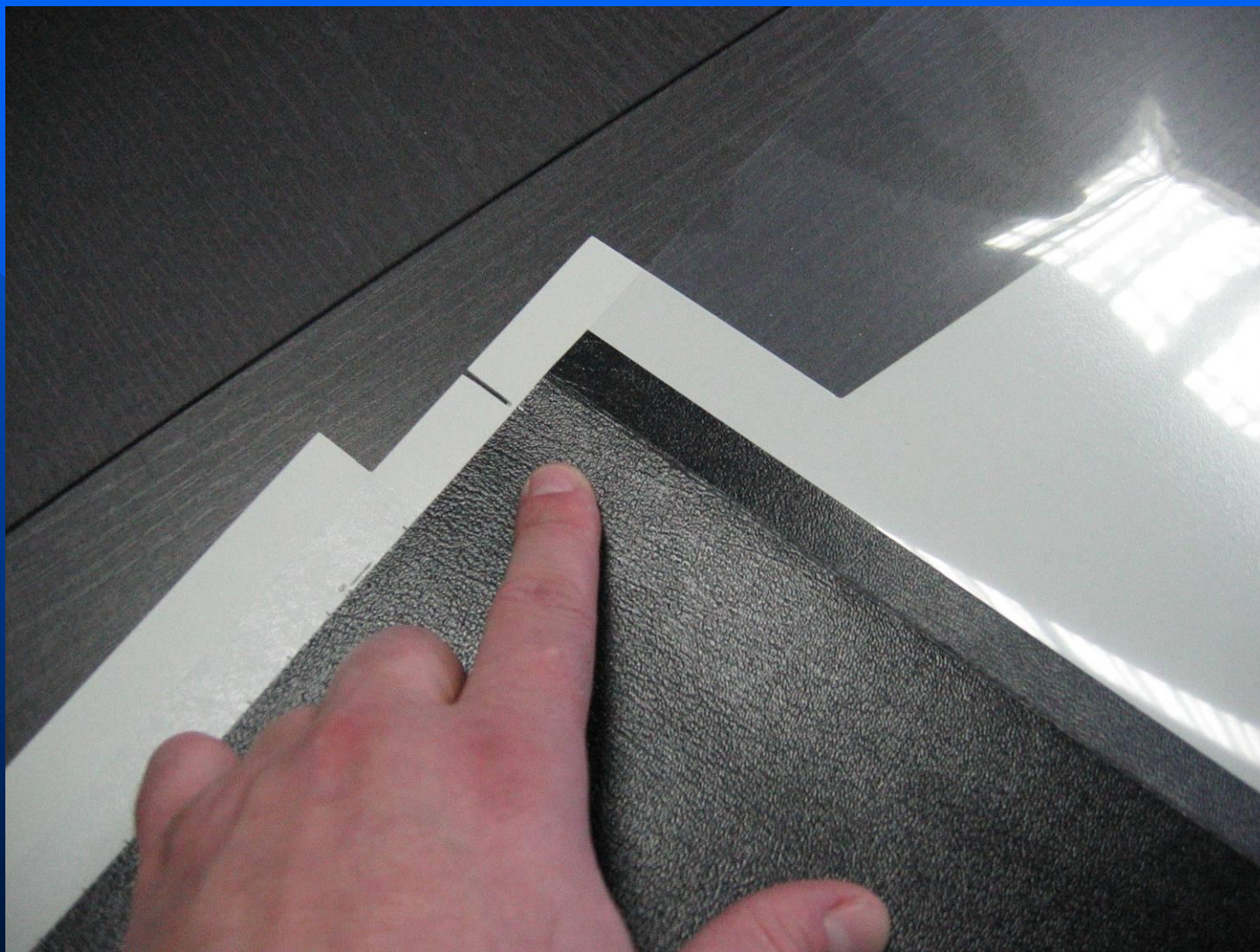
Отметьте ширину корешка карандашом
(учитывайте толщину блока)



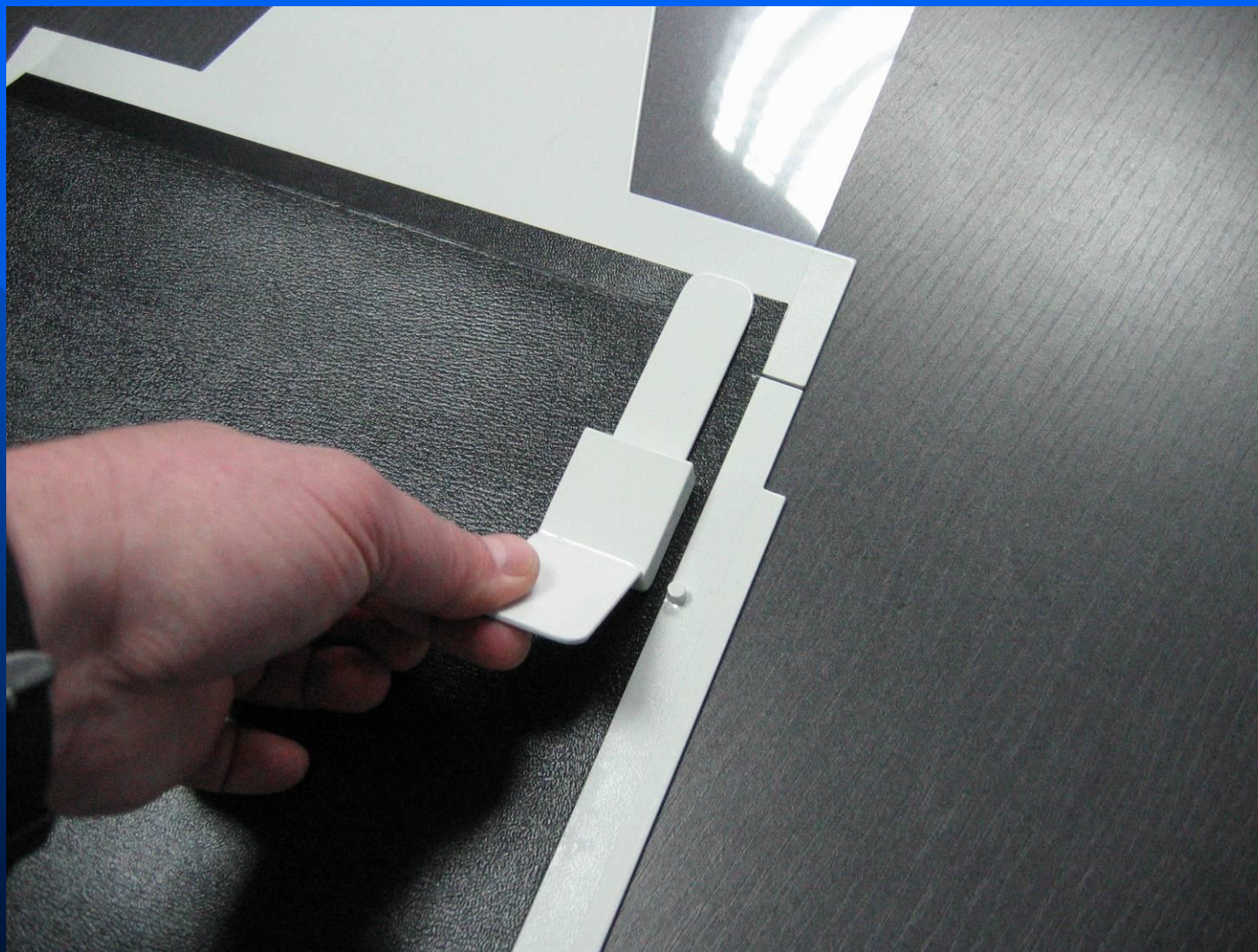
Положите обложку FASTBIND на Приставку и
подвиньте максимально вправо



Выровняйте правый край корешка обложки
на Приставке по отметке, сделанной
карандашом



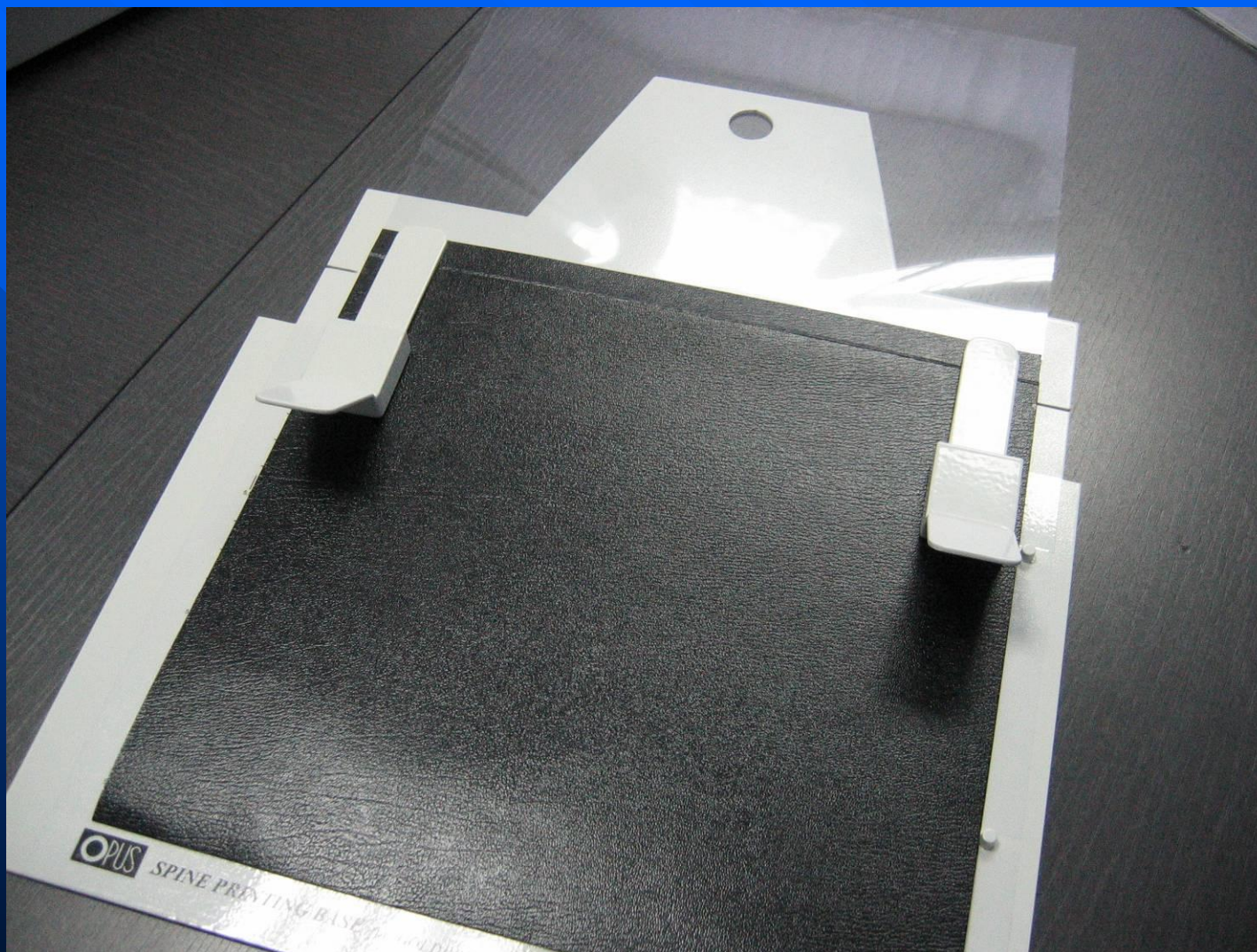
Выровняйте левый край корешка обложки
на Приставке по отметке, сделанной
карандашом



Прижмите обложку правым магнитом



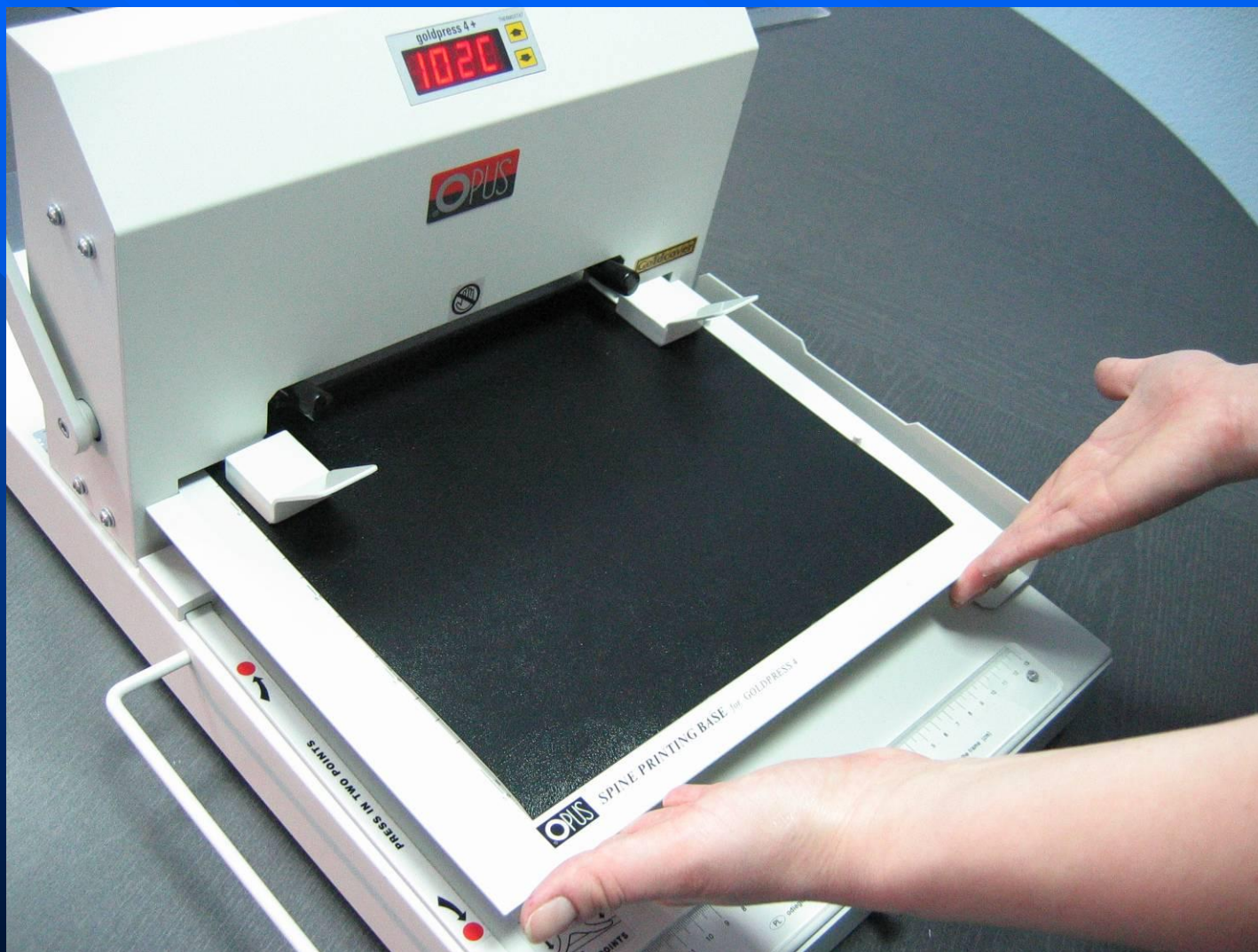
Прижмите обложку левым
магнитом



Теперь мягкая обложка FASTBIND и Приставка
ГОТОВЫ К ТИСНЕНИЮ В GOLDPRESS 4+



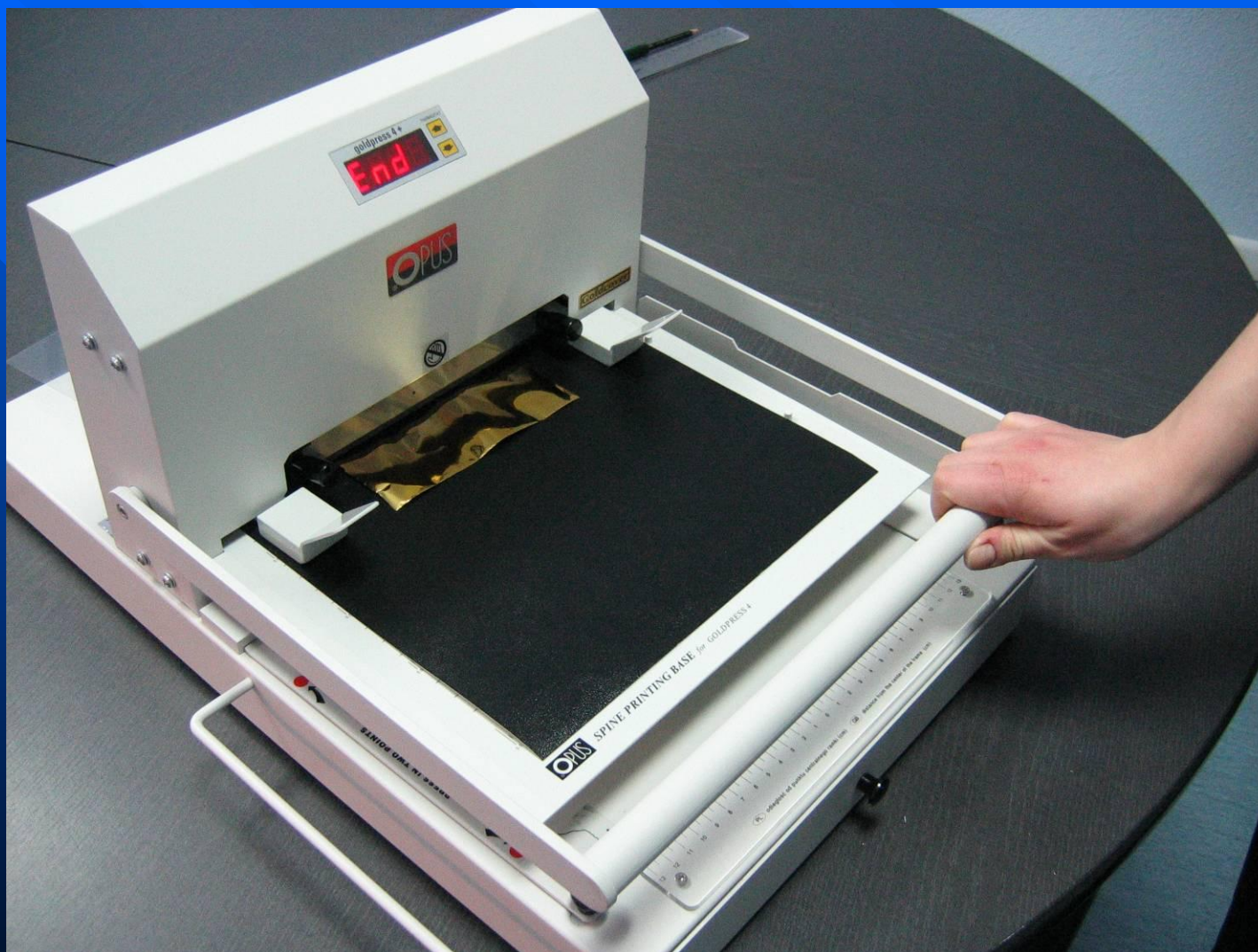
Поместите Приставку в печку



Убедитесь, что Приставка
продвинута максимально вперёд



Положите фольгу



И тисните!



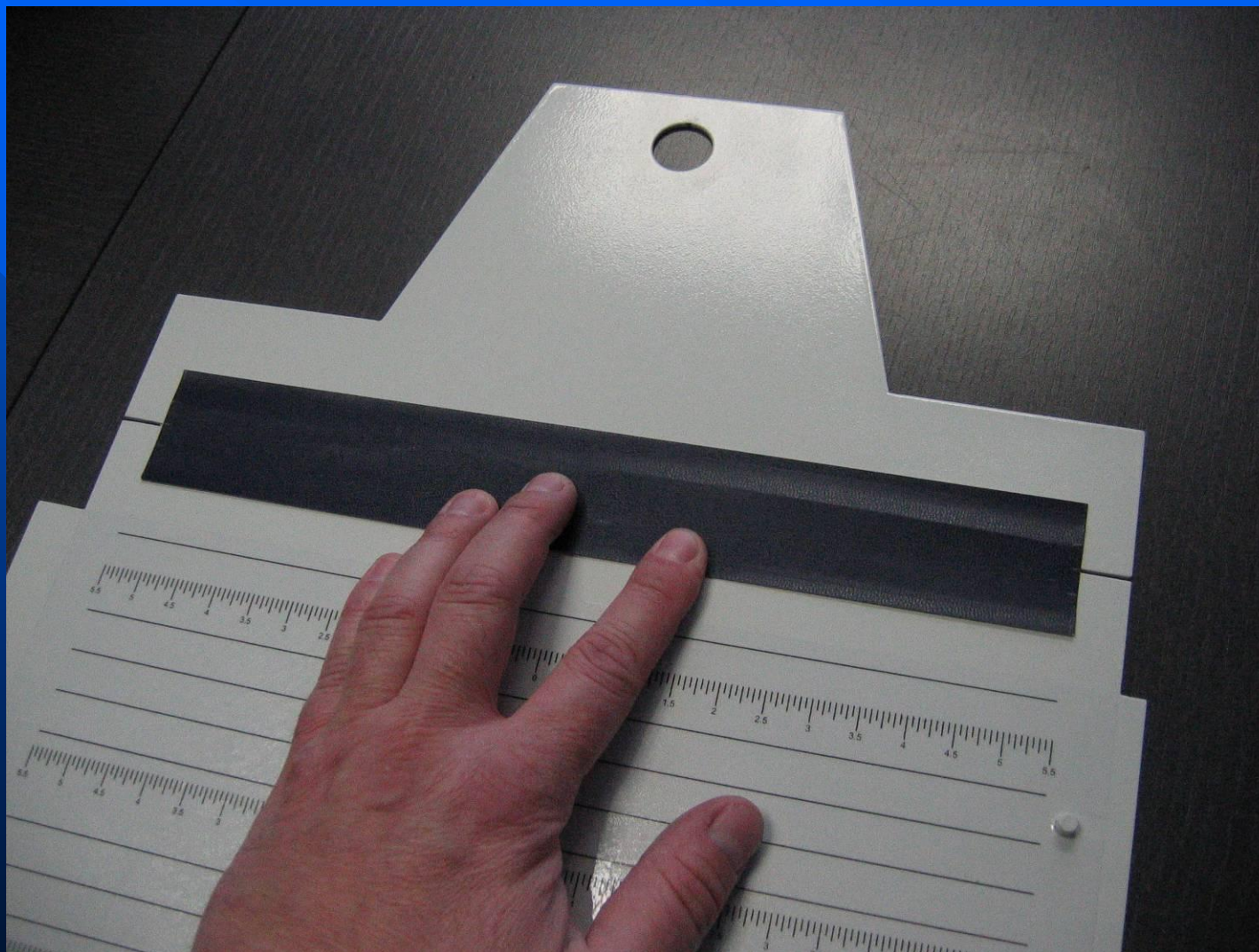
Текст напечатан точно в центре корешка



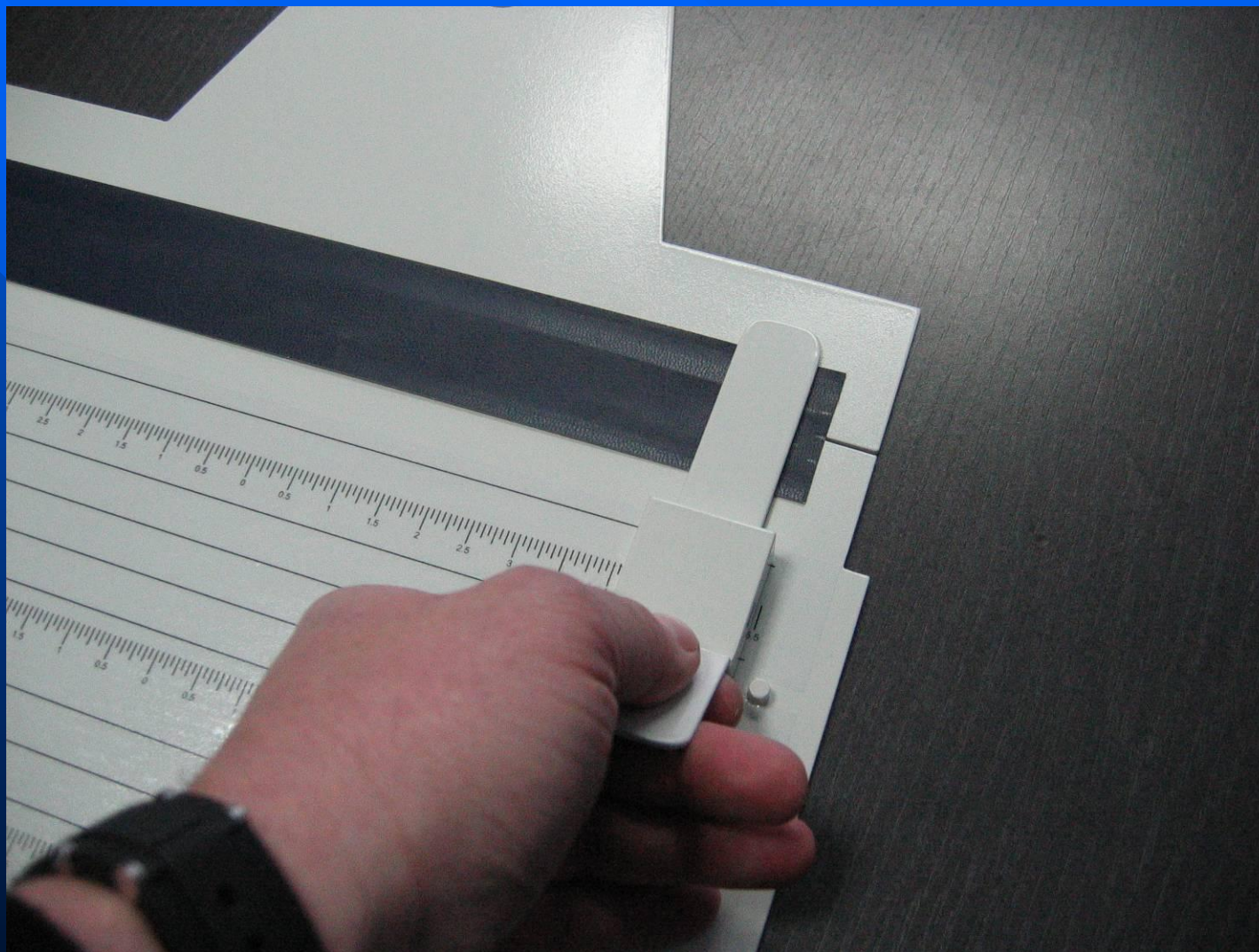
Для тиснения на ленточках необходимо иметь:
Приставку, линейку и карандаш. Отметьте
карандашом толщину корешка слева



Отметьте толщину корешка справа



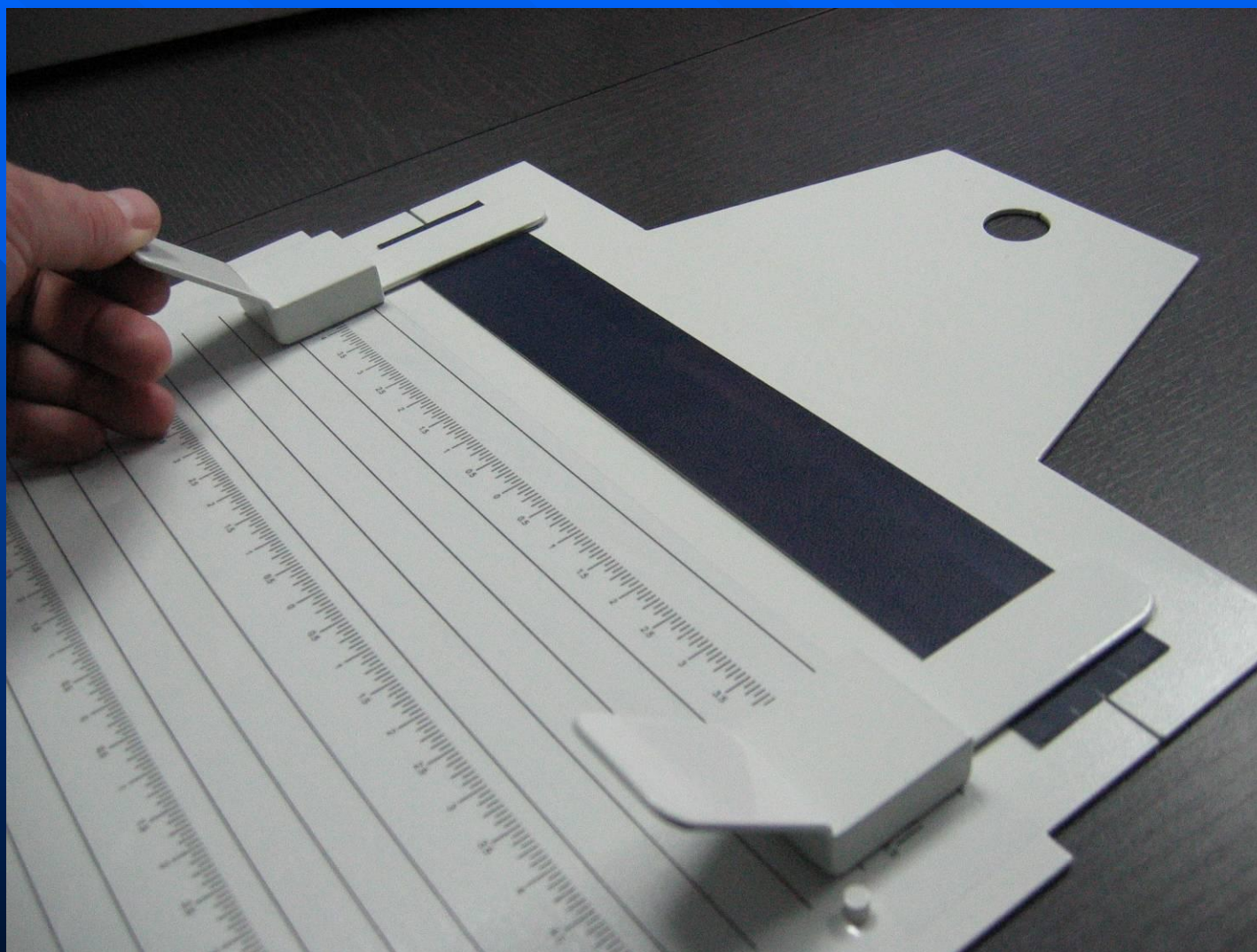
Разместите корешок на Приставке по
отметкам



Зажмите корешок правым магнитом



Зажмите корешок левым магнитом



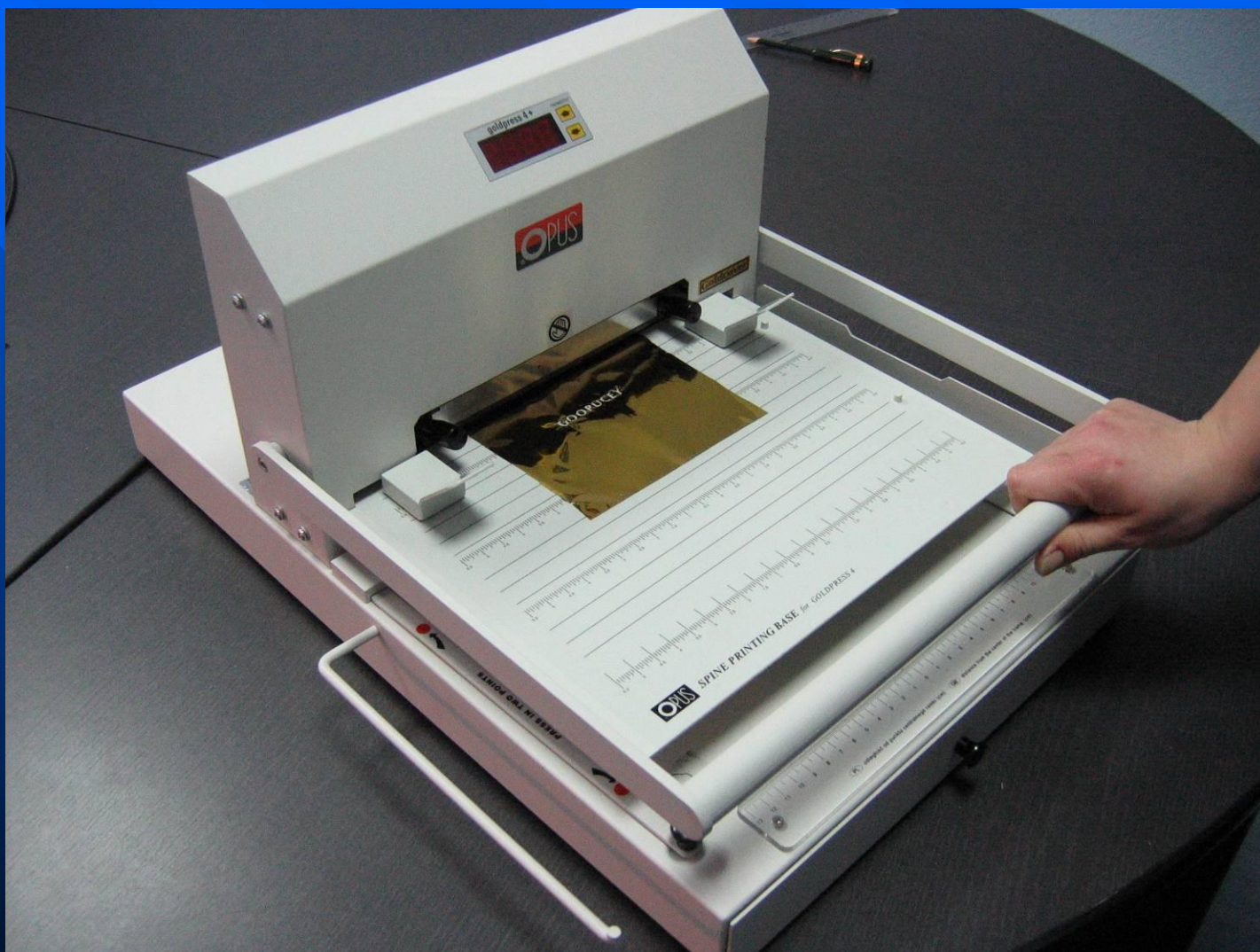
Теперь Приставка с корешком готовы для тиснения в GOLDPRESS



Поместите Приставку с корешком в
GOLDPRESS 4+ под печку до упора



Положите фольгу под печку



И тисните!



Текст напечатан точно в центре
корешка

Используйте наборные шрифты
следующих размеров:

- 3,2 мм
- 4 мм
- 5,5 мм
- 9 мм

Стили шрифтов:

- Standard



ГОРЯЧЕЕ ТИСНЕНИЕ

ПОСЛЕДНИЙ ШТРИХ ДЛЯ ОБЛОЖЕК FASTBIND!