

СКУЛЬПТУРЫ ИЗ СТЕКЛА

- Студент: В.В. Климова, группа 5м300
- Преподаватель: О.В. Казьмина



Изделия из стекла



ЦЕЛУЮЩИЕСЯ ДЕВОЧКА И МАЛЬЧИК

КОТИК ЛЕЖИТ И НАГЛО ПОДСМАТРИВАЕТ



СКУЛЬПТУРЫ ИЗ ФАРФОРА



Материал: фарфор (Порцелана Англия).
Автор: Людмила Каминская.



www.farforstudio.ru



Материал: фарфор (Порцелана Англия).
Размеры: Длина - 15 см; Ширина - 5 см.
Автор: Людмила Каминская.

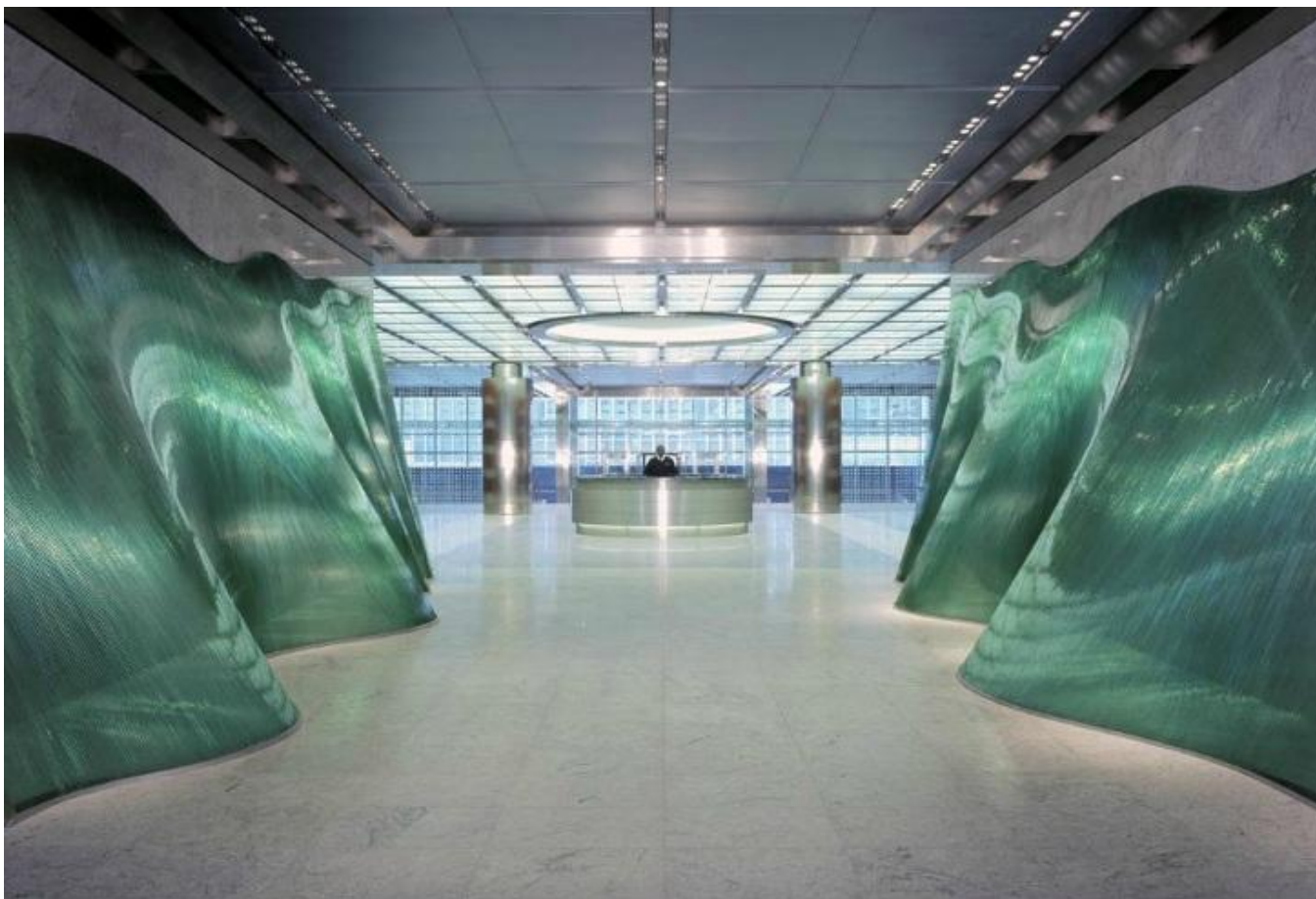


А БЫВАЮТ И ТАКИХ РАЗМЕРОВ!!!
(ДИАМЕТР 2 см и 10 см)

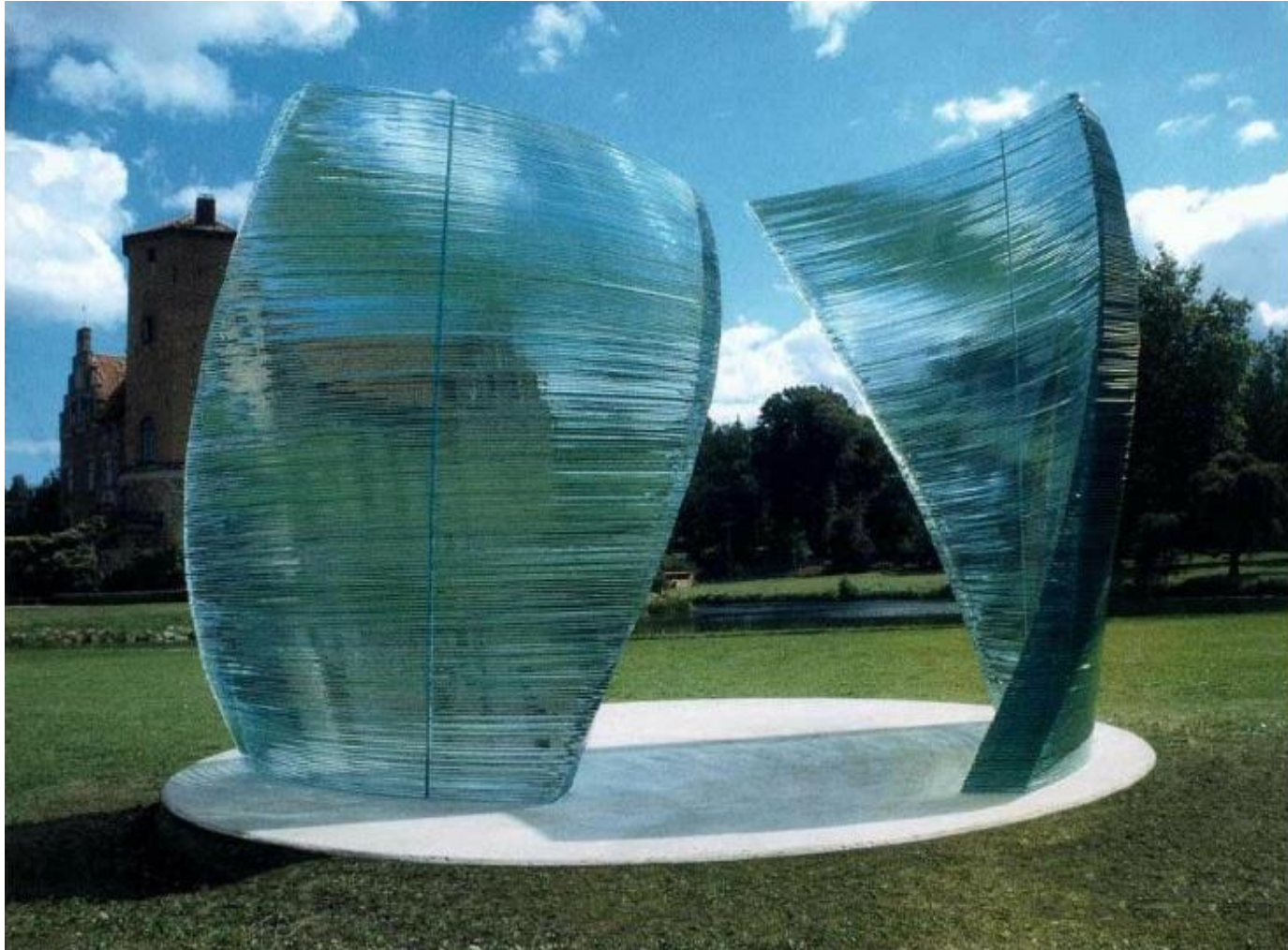


ЕСТЬ СКУЛЬПТУРЫ И ПОСЕРЬЕЗНЕЕ

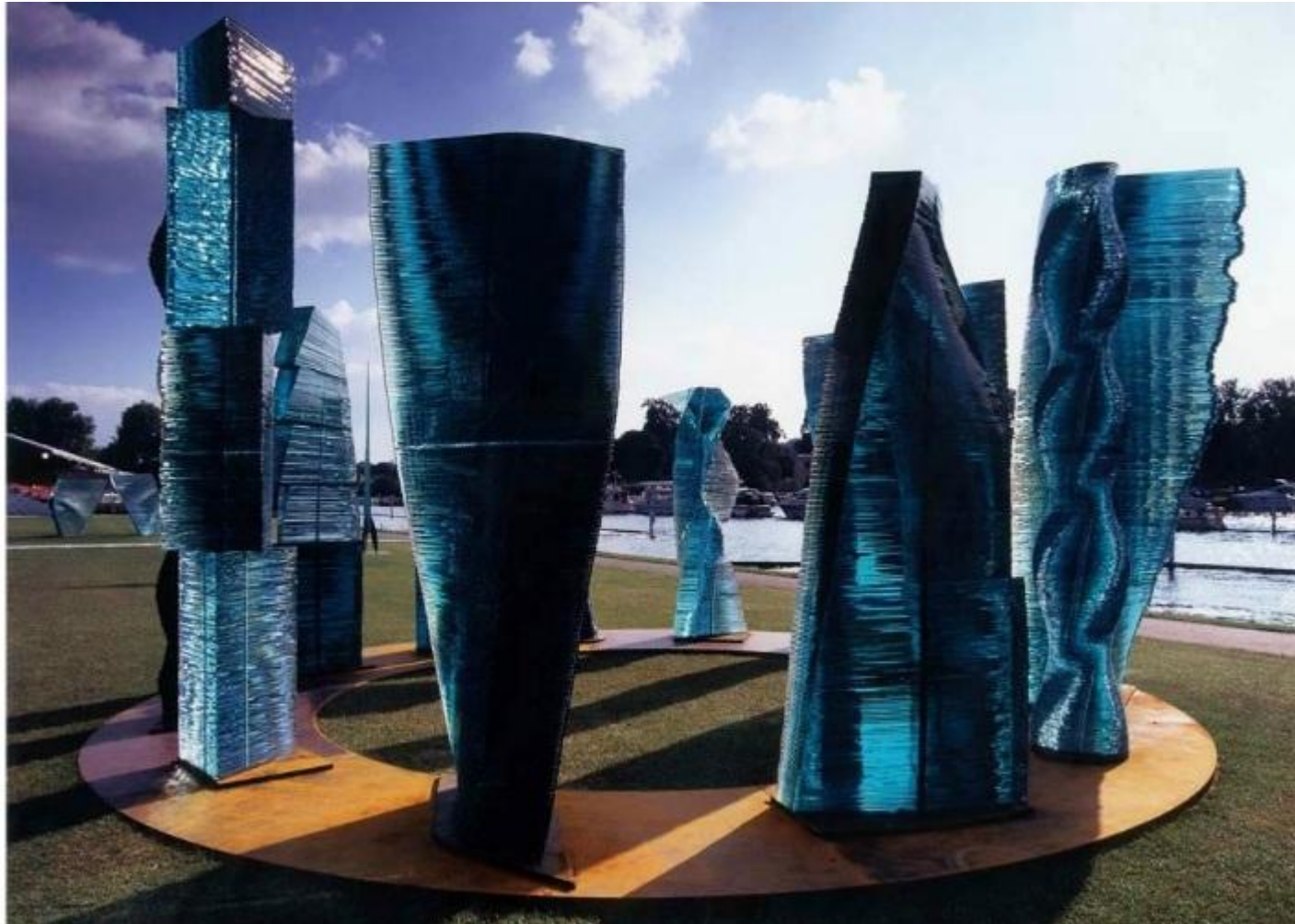
"PARTING OF THE WAVES", СТЕКЛО, НЕРЖАВЕЮЩАЯ СТАЛЬ, CANARY WHARF, ЛОНДОН



"Reeling Walls Torup", стекло, бетон, сталь, Торуп в Швеции



"Pantheon", сталь, стекло, Henley Upon Thames,
в Великобритании



"Greenstone", стекло, Марсель, во Франции



Глину художник может мять руками, обрабатывать податливую массу пальцами. Из мрамора художник может высекать скульптуру инструментами. А как быть со стеклом? К горячему стеклу не прикоснешься, из глыбы холодного стекла высечь скульптуру невозможно. Оставался только способ выливания расплавленной стеклянной массы в формы, наподобие бронзовых скульптур.



ОБРАТИМСЯ К ИСТОРИИ ИЗГОТОВЛЕНИЯ СКУЛЬПТУР ИЗ СТЕКЛА

- Под формированием изделий подразумевается тот или иной способ формообразования предметов из расплавленной стекломассы: лепка, раскатывание, расплющивание, вытягивание, оттиск при помощи штампа, выдувание, прессование, прессовыдувание, литье, моллирование.

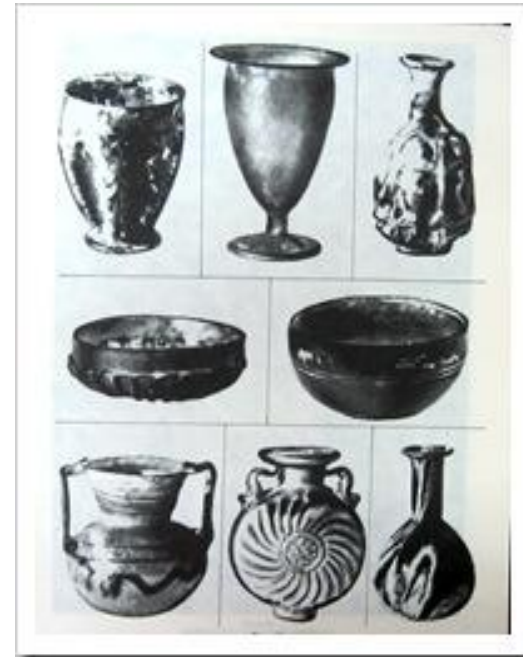


ГУТНОЕ СТЕКЛО

- Изделия, выполненные из стекла непосредственно у стекловаренной печи мастером-выдувальщиком вручную в горячем виде путем свободного выдувания или при помощи форм, декорированные и окончательно отделанные здесь же у печи, получили название «гутного стекла».



КОГДА БЫЛО ИЗГОТОВЛЕНО ПЕРВОЕ ИЗДЕЛИЕ ИЗ ГОРЯЧЕГО СТЕКЛА?



К СЕРЕДИНЕ I в. до н. э. ШИРОКОЕ РАСПРОСТРАНЕНИЕ ПОЛУЧИЛ СПОСОБ ВЫДУВАНИЯ СТЕЛА С ПОМОЩЬЮ СТЕКЛОДУВНОЙ ТРУБКИ.



Сосуды конца XV - XVII вв.



- В Голландии, Германии, Англии, Франции в XVI-XVII вв. помимо национального стекла производилось стекло в венецианском стиле,
- В XVIII в. наступил упадок венецианского стеклоделия,
- Усовершенствование рецептов известкового стекла в XVII в. распространилось в Чехии (богемский хрусталь), в Испании

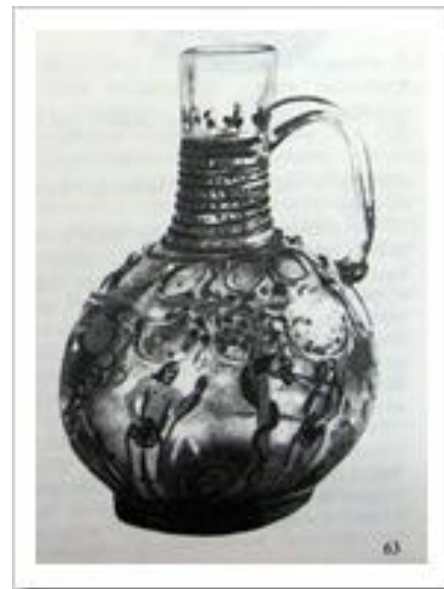
- А как дела со скульптурами из стекла у нас в России?



ИЗДЕЛИЯ СЛАВЯНСКОГО ПРОИСХОЖДЕНИЯ



Деятельность Ломоносова в развитии русского стеклоделия



ПРОБЛЕМЫ СТЕКЛОДЕЛИЯ В СОВЕТСКИЙ ПЕРИОД



МОЛЛИРОВАНИЕ

Моллированием (от франц. *mollir* - размягчаться, течь) называется способ формирования стеклянной скульптуры и рельефов путем заполнения огнеупорной формы размягченной стекломассой под действием собственного веса последней



Скульптуры, изготовленные методом МОЛЛИРОВАНИЯ



РЕЖИМ МОЛЛИРОВАНИЯ ЗАВИСИТ ОТ ТОЛЩИНЫ СКУЛЬПТУРЫ. ОН ВКЛЮЧАЕТ СЛЕДУЮЩИЕ СТАДИИ:

- разогрев формы со стеклом до температуры моллирования, равной 850.. .900°C;
- выдержку в течение 1 ...2 ч при температуре моллирования; охлаждение отмоллированной скульптуры вместе с формой до температуры отжига стекла 500...550°C;
- выдержку при температуре отжига; очень медленное охлаждение на 100°C ниже температуры отжига;
- охлаждение до комнатной температуры.





БЛАГОДАРЮ ЗА
ВНИМАНИЕ

