

Заповедные места Оренбуржья

Выполнила: Амирова Лена, ученица 7
класса, Пролетарской средней школы
Руководитель: Спиридонова А.В., зам.
директора по ГПВ



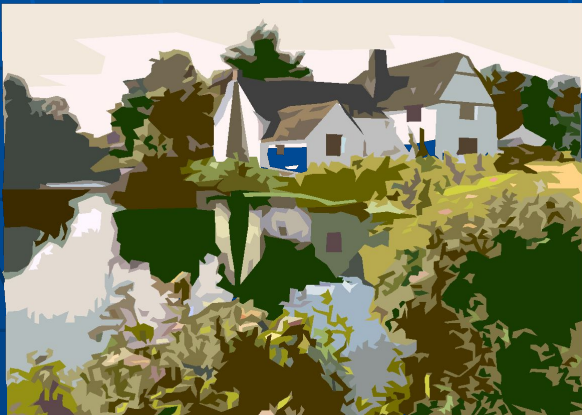
Заповедник

- ЗАПОВЕДНИК, участок земли либо водного пространства, в пределах которого весь природный комплекс полностью и навечно изъят из хозяйственного использования и находится под охраной государства.
- В заповеднике запрещается всякая деятельность, нарушающая природные комплексы или угрожающая их сохранности.



Заказник

- ЗАКАЗНИК, территория, на которой при ограниченном использовании природных ресурсов охраняются отдельные виды животных, растений, водные, лесные, земельные объекты и т. д.



Как красива русская природа!
Сколько трав, деревьев и цветов!
Сколько окружает нас народа:
Мошек, бабочек, жуков и муравьев!
Не обижай ни дерево, ни ветку,
Ни муравья, ни бабочку в траве,
Не обижай с цыплятами наседку,
Не оставляй их в страхе и беде.

С. Николаева

ОРЕНБУРГСКИЙ ЗАПОВЕДНИК

Расположен в Оренбургской области. Основан в 1989 году, площадь 21,7 тысяч га; состоит из нескольких разрозненных участков. На территории заповедника расположены карстовые озера Касколь. В заповеднике зарегистрировано 45 видов млекопитающих, 179 видов птиц; обитает:



степной сурок,



дрофы,



находятся гнездовья
стрепета

Красногвардейский район

Родимый край!

Милая сторонка!

Голос твой все время слышу я
В задушевной песне жаворонка
И в шальных раскатах соловья.

Уголок волшебный

Все это, дорогая родина моя!






ПАМЯТНИКИ ПРИРОДНОГО И ИСТОРИКО-КУЛЬТУРНОГО НАСЛЕДИЯ

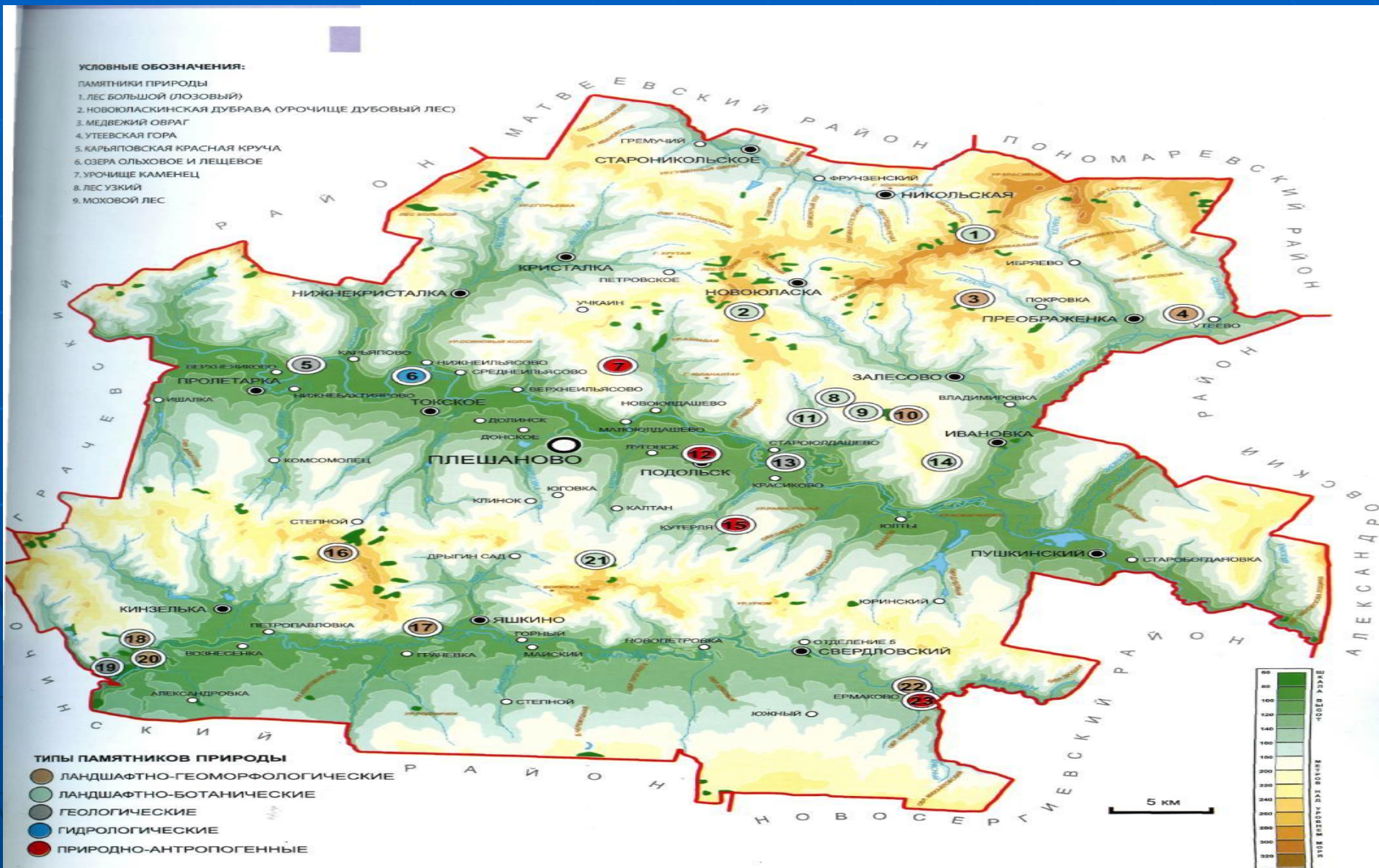
УСЛОВНЫЕ ОБОЗНАЧЕНИЯ:

ПАМЯТНИКИ ПРИРОДЫ

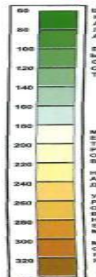
1. ЛЕС БОЛЬШОЙ (ЛОЗОВЫЙ)
2. НОВОЮЛАСКИНСКАЯ ДУБРАВА (УРОЧИЩЕ ДУБОВЫЙ ЛЕС)
3. МЕДВЕЖИЙ ОВРАГ
4. УТЕЕВСКАЯ ГОРА
5. КАРЬЯПОВСКАЯ КРАСНАЯ КРУЧА
6. ОЗЕРА ОЛЬХОВОЕ И ЛЕЩЕВОЕ
7. УРОЧИЩЕ КАМЕНЕЦ
8. ЛЕС УЗКИЙ
9. МОХОВОЙ ЛЕС

ТИПЫ ПАМЯТНИКОВ ПРИРОДЫ

-  ЛАНДШАФТНО-ГЕОМОРФОЛОГИЧЕСКИЕ
-  ЛАНДШАФТНО-БОТАНИЧЕСКИЕ
-  ГЕОЛОГИЧЕСКИЕ
-  ГИДРОЛОГИЧЕСКИЕ
-  ПРИРОДНО-АНТРОПОГЕННЫЕ



5 км



КРАСИКОВСКИЙ ЯР

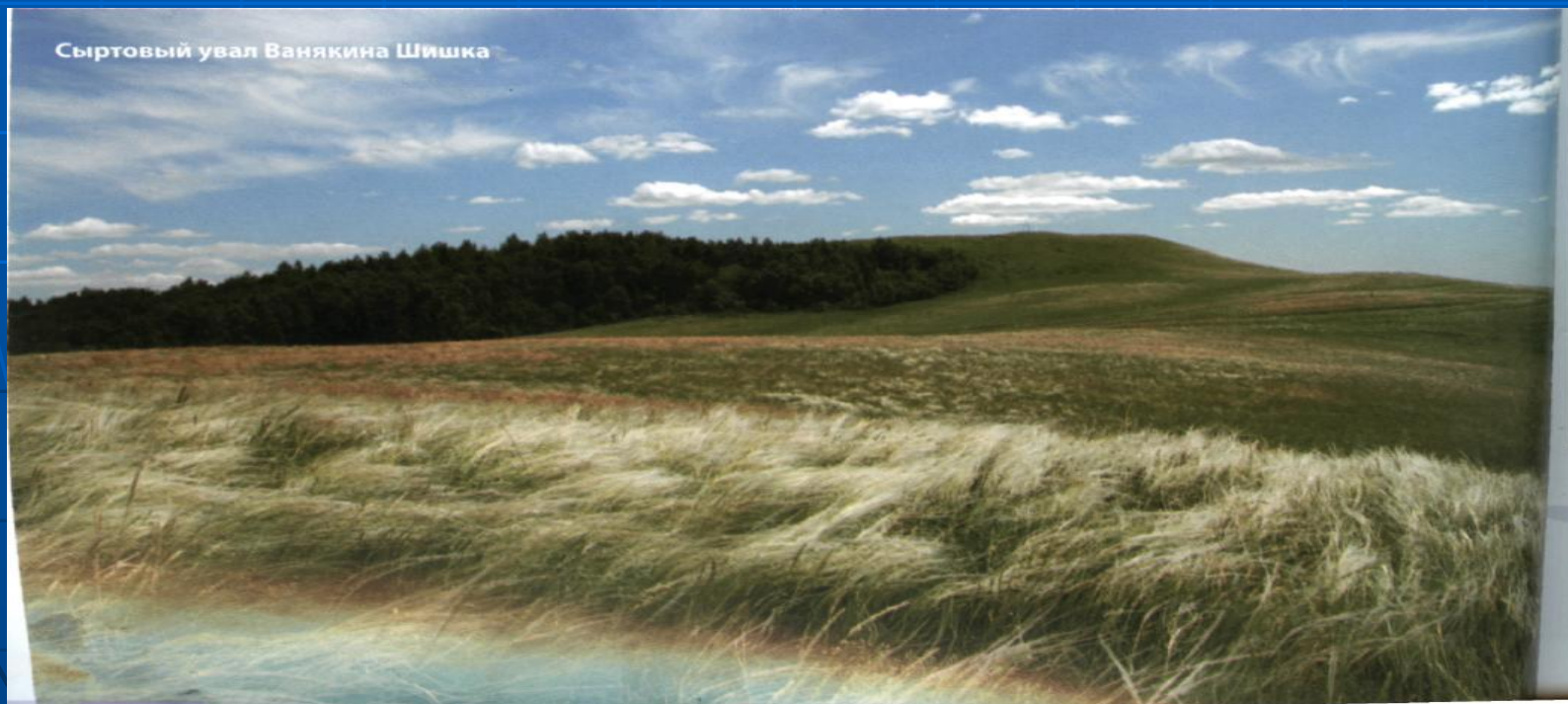
- *Находится в 1 км к востоку от села Красикова.*
- Река Ток на правом берегу подмыла и вскрыла апшерон-плейстоценовый разрез рыхлых отложений



ВАНЯКИНА ШИШКА

- *Находится в 3 км к югу от поселка Степного, в 1,5 км к востоку от бывшего хутора Ванякина.*

Холм, венчающий одну из куэст на междуречье Тока и Малого Урана. Участок сыртово-холмистой степи и березово-осиновый колок — эталон ландшафтов Общего Сырта. На склонах Ванякиной Шишки сохранился клочок ковыльной степи с приземистыми зарослями кузьмичевой травы, или хвойника двухколоскового.



Гора - Маяк – прекрасная. В недавнем прошлом на вершинах этого сыртового массива гнездились степные орлы. Склоны и ложбины, опушки лесков и сегодня еще радуют пышным разнотравьем, кустарниковыми зарослями из степной вишни, чилиги,



спирея,



бобовника,



раkitника

УРОЧИЩЕ ГОРА МЕРКЕДОНОВКА

- *Расположено в 3,5 км к западу от села Вознесенка, в 1 км к востоку от поселка Новый Ташкент, на правобережье реки Малый Уран.*



Очень интересны во флористическом отношении остепненные склоны горы Меркедоновки. Здесь произрастает более 120 видов растений и около одной трети из них являются региональными эндемиками, характерными для каменистых степей: оносма разноцветная, остролодочник колосистый, триния шершавая, астрагал прутьевидный,



астрагал скальный



- Здесь же произрастают краснокнижные виды: ковыль красивейший, тонконог жестколистный,



касатик карликовый,



полынь,



ковыль перистый

Дубовые колки

•Находится близ посёлка Юринский



Карьяповская Красная Круча Расположена в Карьяпове

Территории района образуют отложения татарского яруса пермской системы, состоящие из красноцветных песчаников, аргиллитов с прослоями сероцветов и известняков. Именно эти породы повсеместно вскрываются на правобережьях Тока и Малого Урана, образуя столь обычные для западного Оренбуржья обрывы красноцветов



Калиновая колка

- Два живописных уголка (березово-осиновые лески с зарослями калины по опушкам) расположены в верховьях речки Калтанки южнее п. Калтан



осина



березовый лесок



калина

Новоюласкинская дубрава (урочище Дубовое)

- Самый крупный лесной массив района - имеет площадь 71 га. Возраст дубовых насаждений составляет около 85 лет, высота до 26 м. Кроме дуба здесь растут :



клен остролистный,



ольха черная,



липа,



вяз гладкий,



береза бородавчатая

Давайте будем
К тому стремиться,
Чтоб нас любили
И зверь, и птица.

И доверяли повсюду нам,
Как самым верным своим друзьям.

Благодарим за
внимание!