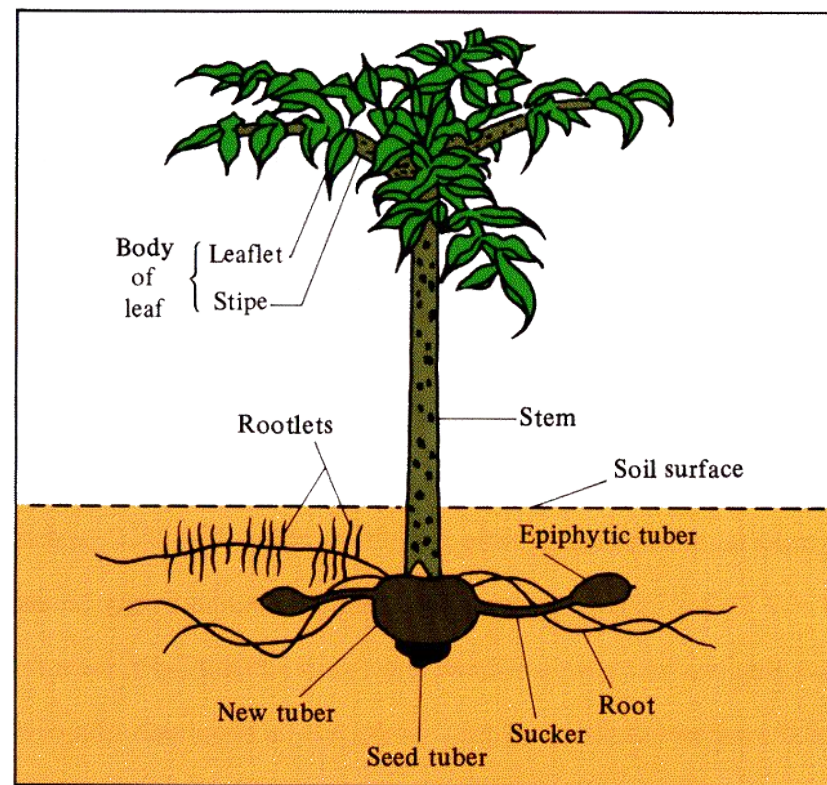


# Что такое **PROPOL**<sup>®</sup> ?

□ **PROPOL**<sup>®</sup> – это растворимое пищевое волокно глюкоманнан, получаемое из клубней японского растения **конняку** (*Amorphophallus konjak*)

□ **Конняку** – растение, клубни которого используются уже более 1500 лет в блюдах японской кухни

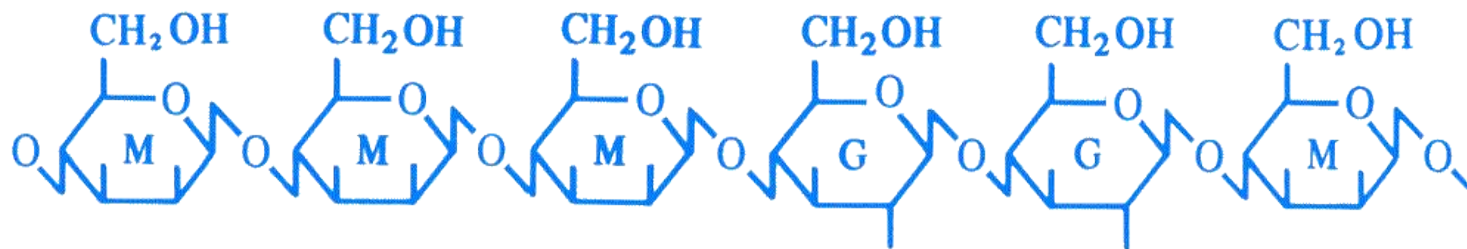
□ Блюда японской кухни из **конняку** – секрет здоровья и долголетия японцев!



Внешний вид растения **конняку**  
*Amorphophallus konjak*

# Химическая структура **PROPOL<sup>®</sup>**

**PROPOL<sup>®</sup>** – это 98% чистоты *глюкоманнан* (полисахарид, состоящий из чередующихся звеньев глюкозы и маннозы), выделяемый по уникальной технологии компанией Shimizu Chemical Corporation запатентованной в 37 странах мира



# Полезные для здоровья эффекты **PROPOL**<sup>®</sup>

---

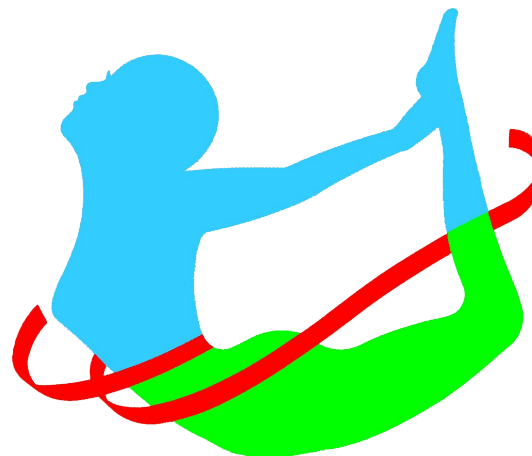
1. При регулярном употреблении легко и без побочных эффектов **стабилизирует вес**
2. **Налаживает регулярную работу кишечника**
3. Регулярное употребление *конняку* обеспечивает заметное **снижение уровня глюкозы и холестерина в крови**
4. Выполняет очищающую функцию, мешая всасыванию в тонком кишечнике вредных веществ (жиров, холестерина, тяжелых металлов и т.п.) и обеспечивая **выведение вредных веществ из организма**
5. Улучшая кишечную флору, **повышает иммунитет**
6. **Улучшает общее самочувствие**
7. **Обладает очень низкой калорийностью**



# Преимущества **PROPOL**®

---

- **PROPOL**® является плодом успешного симбиоза японских сверх-технологий и многовековых традиций японской кухни
- По своим уникальным эффектам на сегодняшний день **PROPOL**® не имеет аналогов на российском рынке



- Использование **PROPOL**® позволит Вам создать революционный диетический продукт, не имеющий аналогов на рынке, предоставив Вам неоспоримое конкурентное преимущество и дав уникальный шанс развить Ваш бизнес!