



ФМБА России

Федеральное медико-биологическое агентство

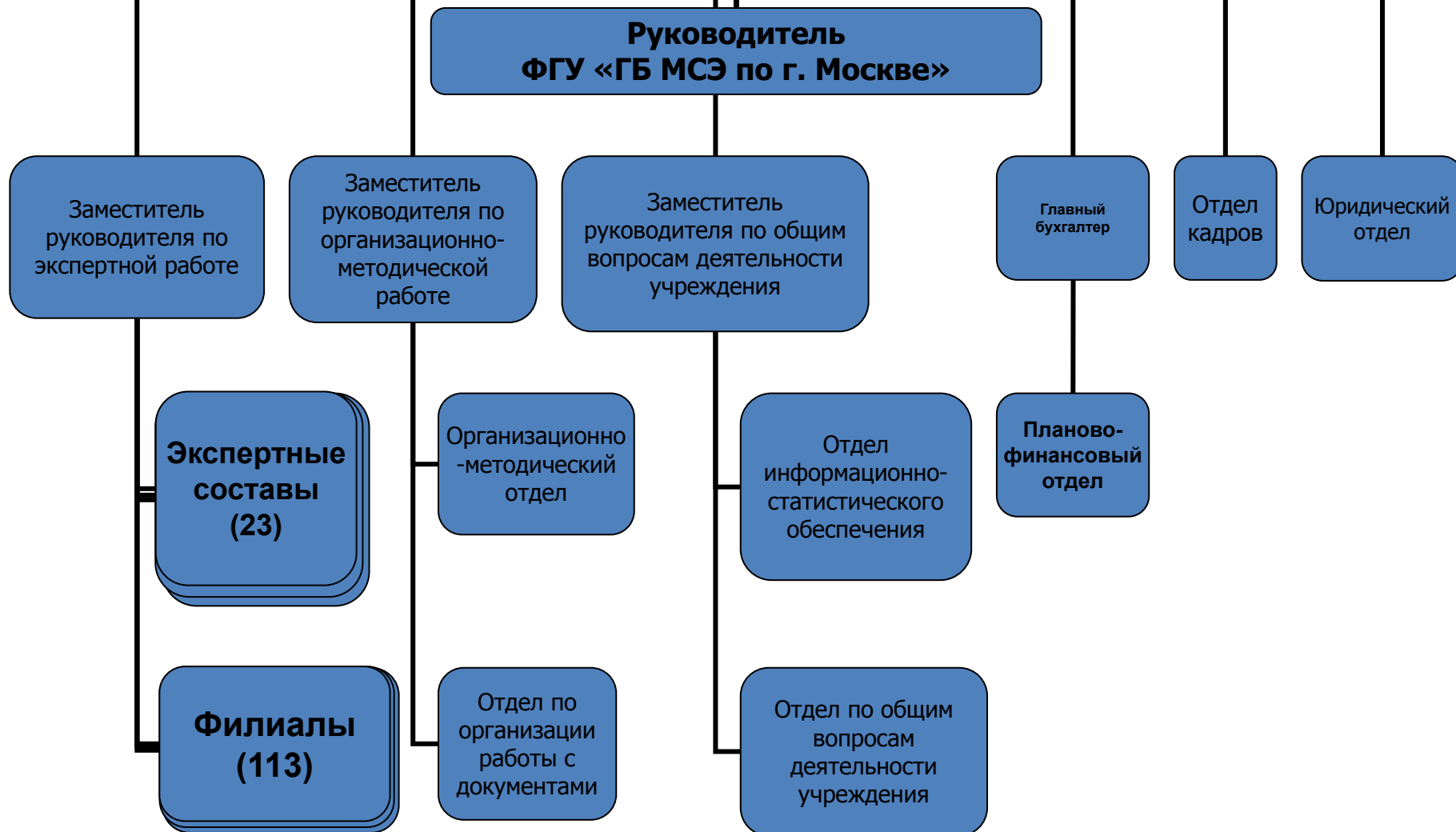
ФЕДЕРАЛЬНОЕ ГОСУДАРСТВЕННОЕ УЧРЕЖДЕНИЕ
«Главное бюро медико-социальной экспертизы по г. Москве»

Современные подходы к медико-социальной экспертизе с использованием положений МКФ

*Руководитель ФГУ «ГБ МСЭ по г. Москве»,
Главный эксперт по МСЭ по г. Москве,
Заслуженный врач РФ
Лапшина Галина Васильевна*

Москва 07.12.2011г.

СТРУКТУРА ФГУ «ГБ МСЭ по г. Москве»

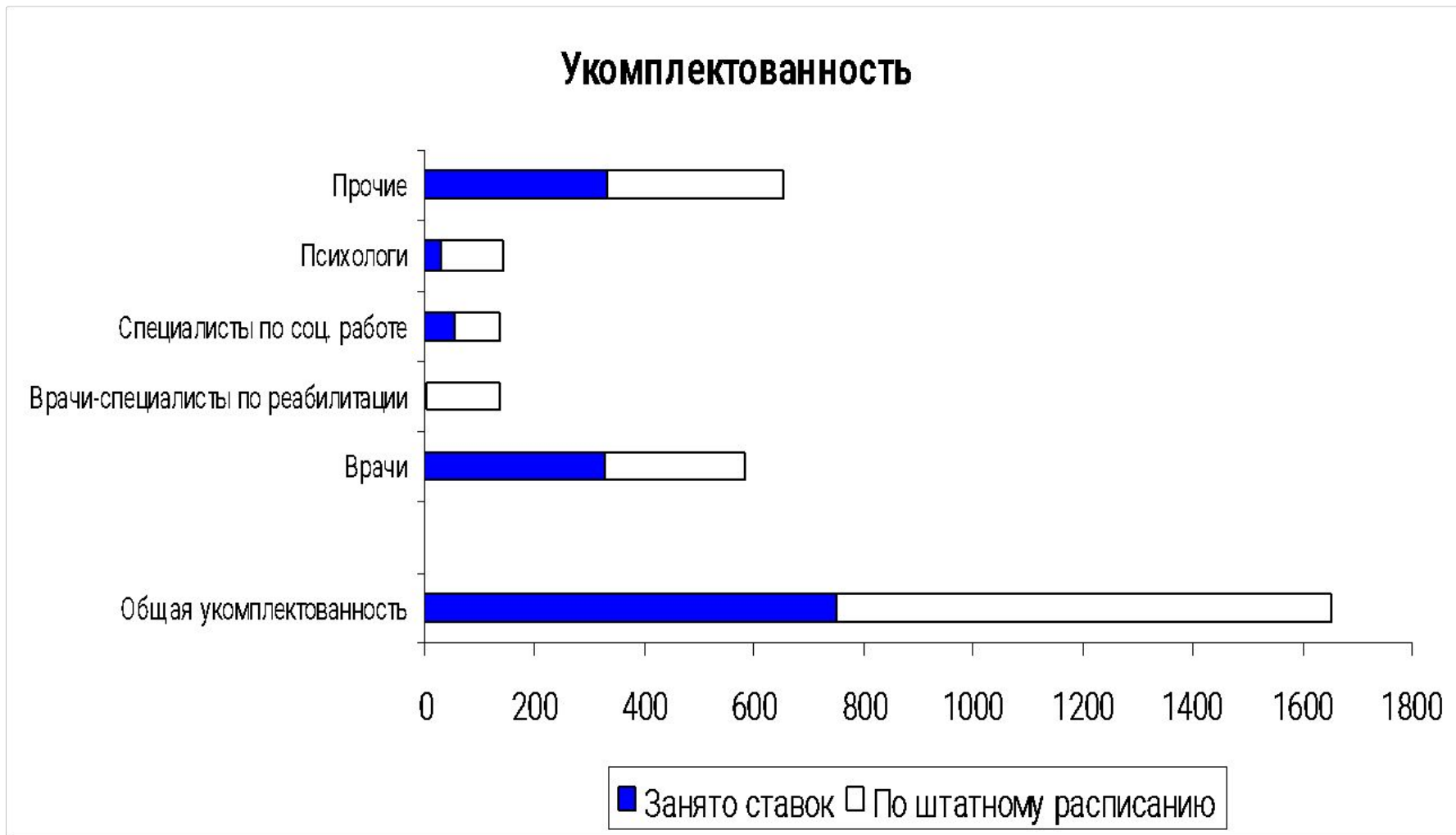


Профилирование бюро медико-социальной экспертизы г. МОСКВЫ

Бюро МСЭ общего профиля	66
Бюро МСЭ для освидетельствования лиц с заболеваниями и дефектами органа зрения	4
Бюро МСЭ для освидетельствования лиц с психическими расстройствами	10
Бюро МСЭ для освидетельствования лиц больных туберкулезом	2
Бюро МСЭ для освидетельствования лиц в возрасте до 18 лет смешанного профиля	8
Бюро МСЭ смешанного профиля	23



Укомплектованность ФГУ «ГБ МСЭ по г. Москве»



Количество работников, принятых в ФГУ «ГБ МСЭ по г. Москве» за 9 месяцев 2011 года

Должность	Работников	На основной работе	Внешние совм.	Внутренние совм.
Руководители	2	2	-	1
Врачи	41	23	18	17
Врачи - специалисты по реабилитации	2	2	-	-
Психологи	7	5	2	1
Специалисты по социальной работе	7	7	-	3
Всего специалистов	59	39	20	22
Прочие:	44	37	5	13
ИТОГО:	101	76	25	35

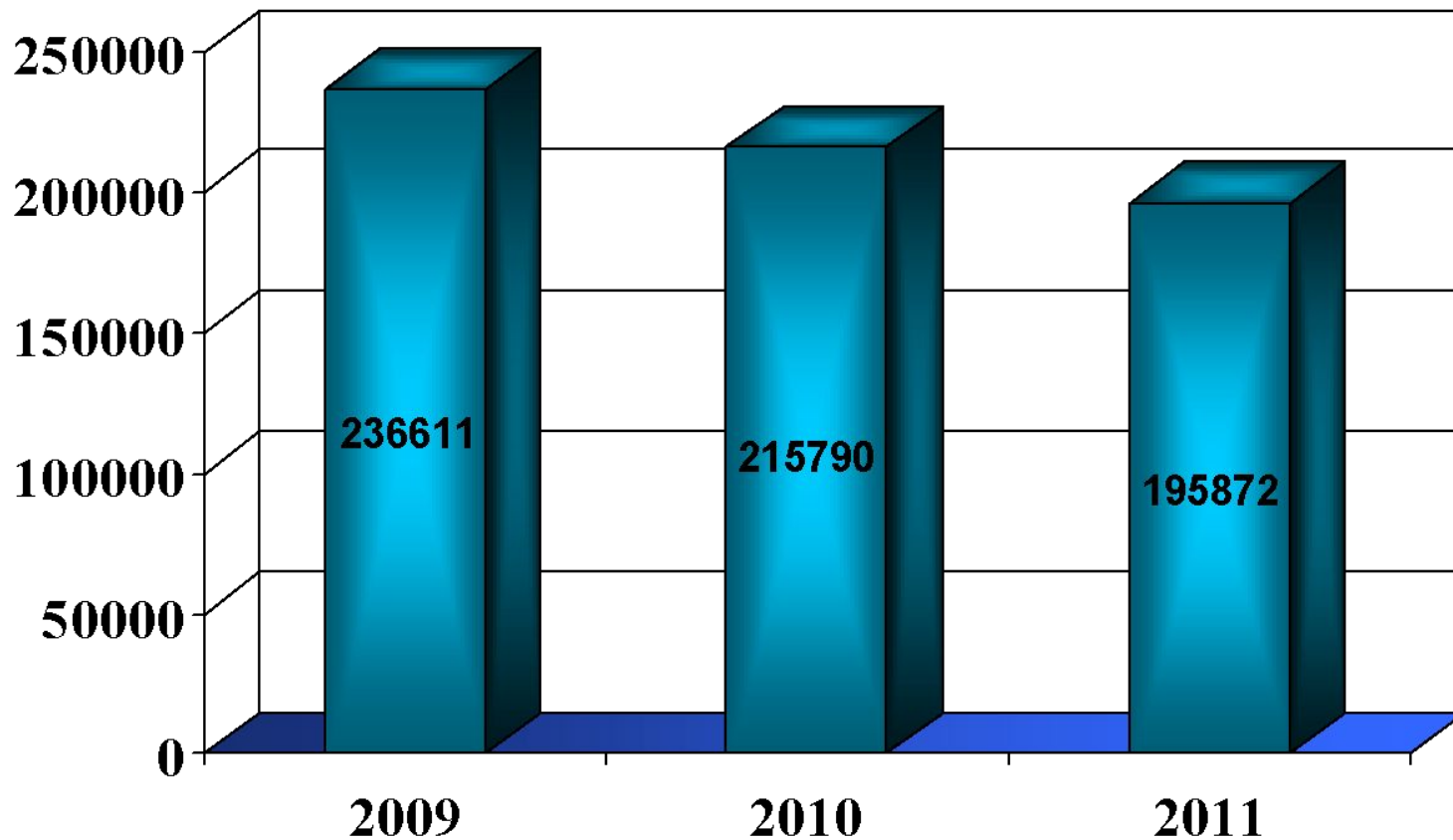


Укомплектованность специалистами ФГУ «ГБ МСЭ по г. Москве»

Должность	На основной работе	Внешние совместители	Из них имеют внутреннее совместительство
Врачи, руководители ЭС, филиалов	276	91	47
<i>-из них врачи</i>	<i>160</i>	<i>91</i>	<i>37</i>
Специалисты по реабилитации	2	-	1
Психологи	24	8	9
Специалисты по социальной работе	54	1	5
ИТОГО	356	100	62



Количество освидетельствованных за 9 месяцев в филиалах-бюро ФГУ «ГБ МСЭ по г. Москве»



Количество признанных инвалидами за 9 месяцев в филиалах-бюро ФГУ «ГБ МСЭ по г. Москве»

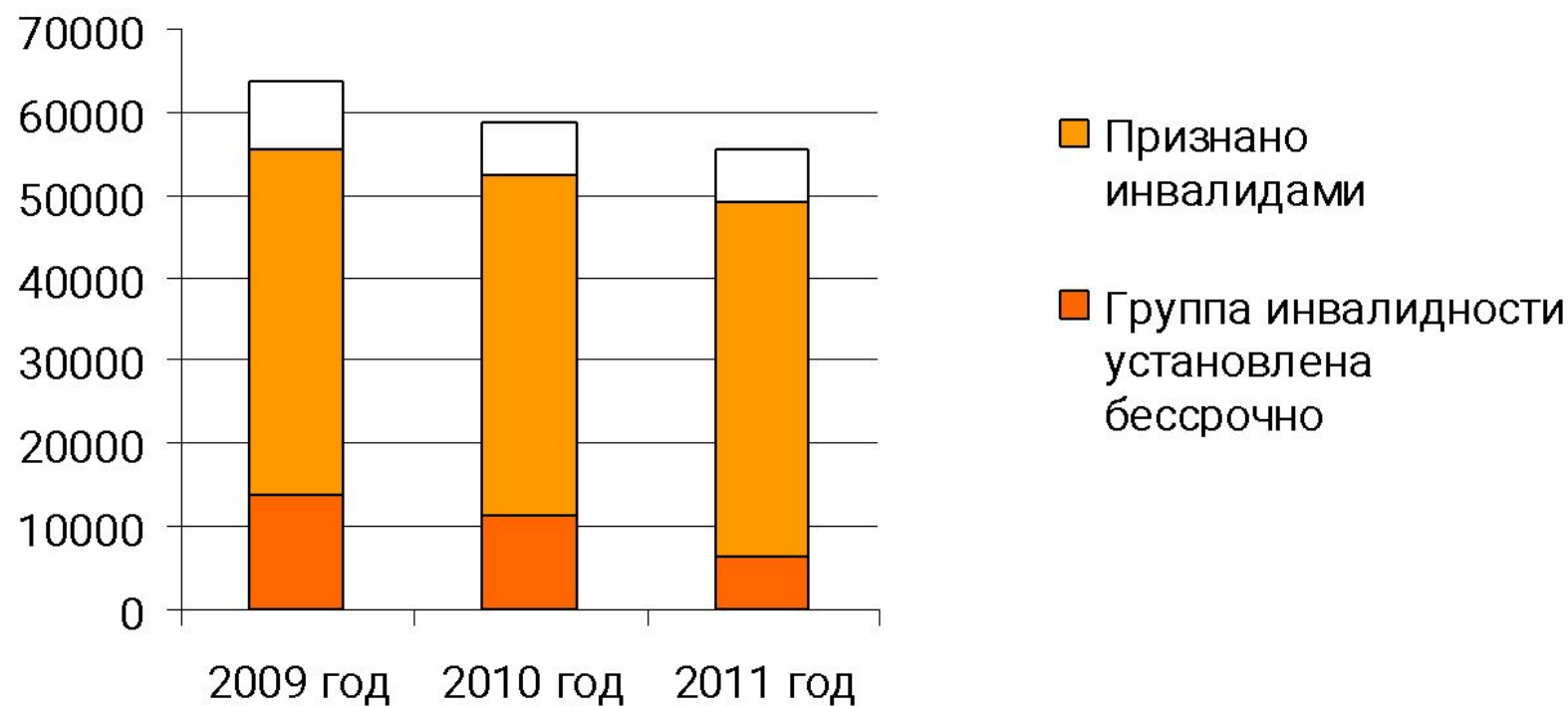
Первично освидетельствовано	2009	2010	2011
Освидетельствовано всего	66542	61543	58719
НЕ признано инвалидами	8547	6662	6644
ПРИЗНАНО инвалидами	57995	54881	52075

Повторно освидетельствовано	2009	2010	2011
Освидетельствовано всего	167547	151759	134837
НЕ признано инвалидами	39433	37800	33845
ПРИЗНАНО инвалидами	128114	113959	100992



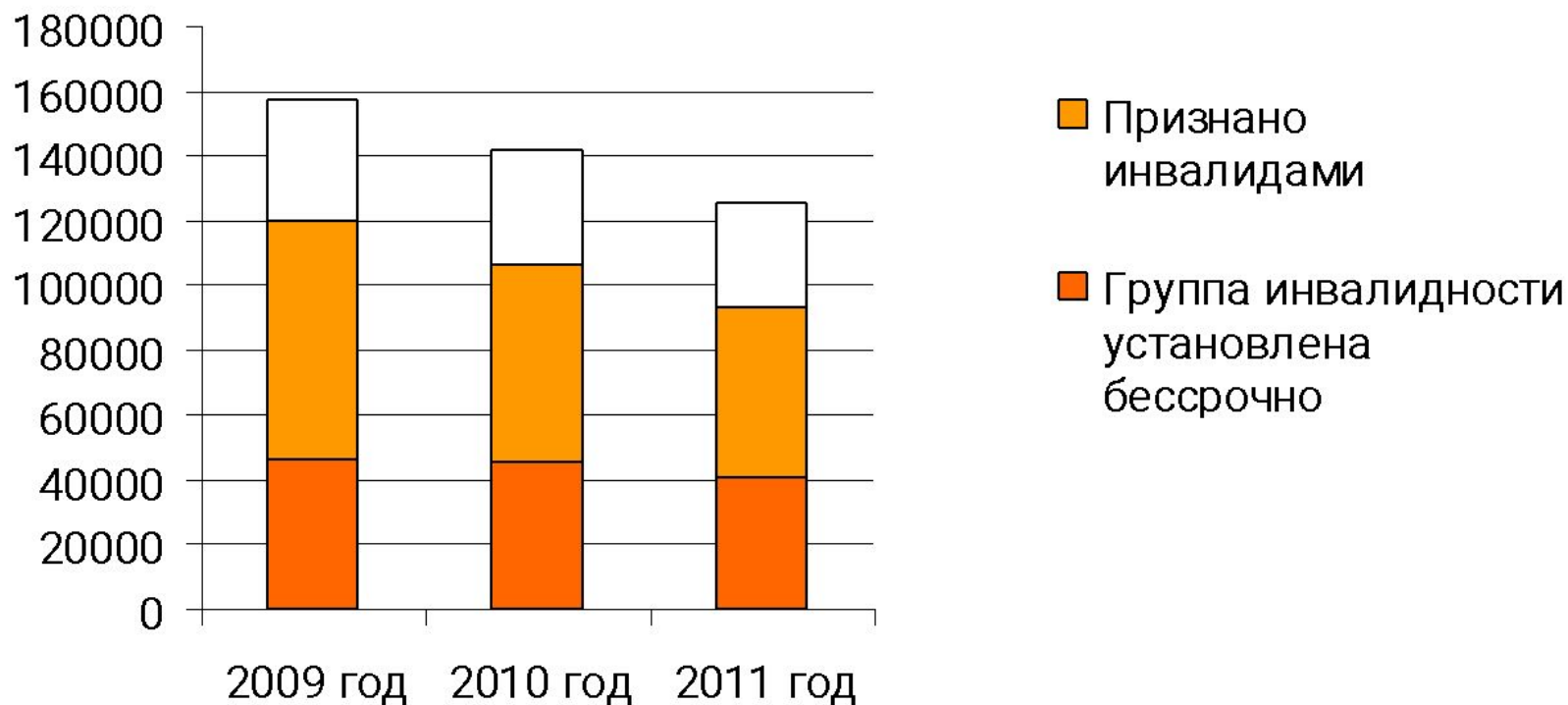
Количество граждан в возрасте 18 лет и старше, первично признанных инвалидами за 9 месяцев в филиалах-бюро ФГУ «ГБ МСЭ по г. Москве»

Первичное освидетельствование граждан старше 18 лет за 9 месяцев



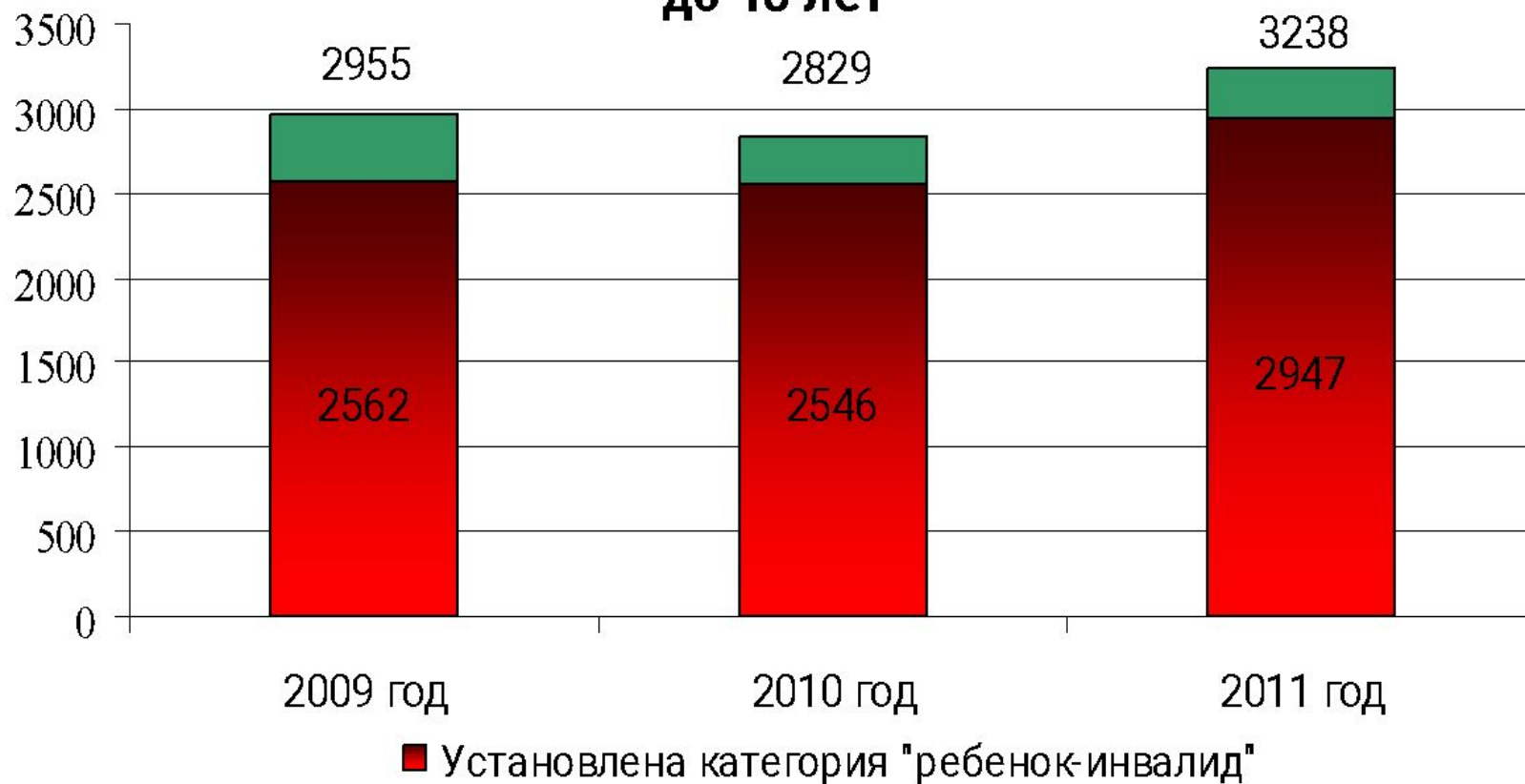
Количество граждан в возрасте 18 лет и старше, повторно признанных инвалидами за 9 месяцев в филиалах-бюро ФГУ «ГБ МСЭ по г. Москве»

Повторное освидетельствование граждан старше 18 лет за 9 месяцев



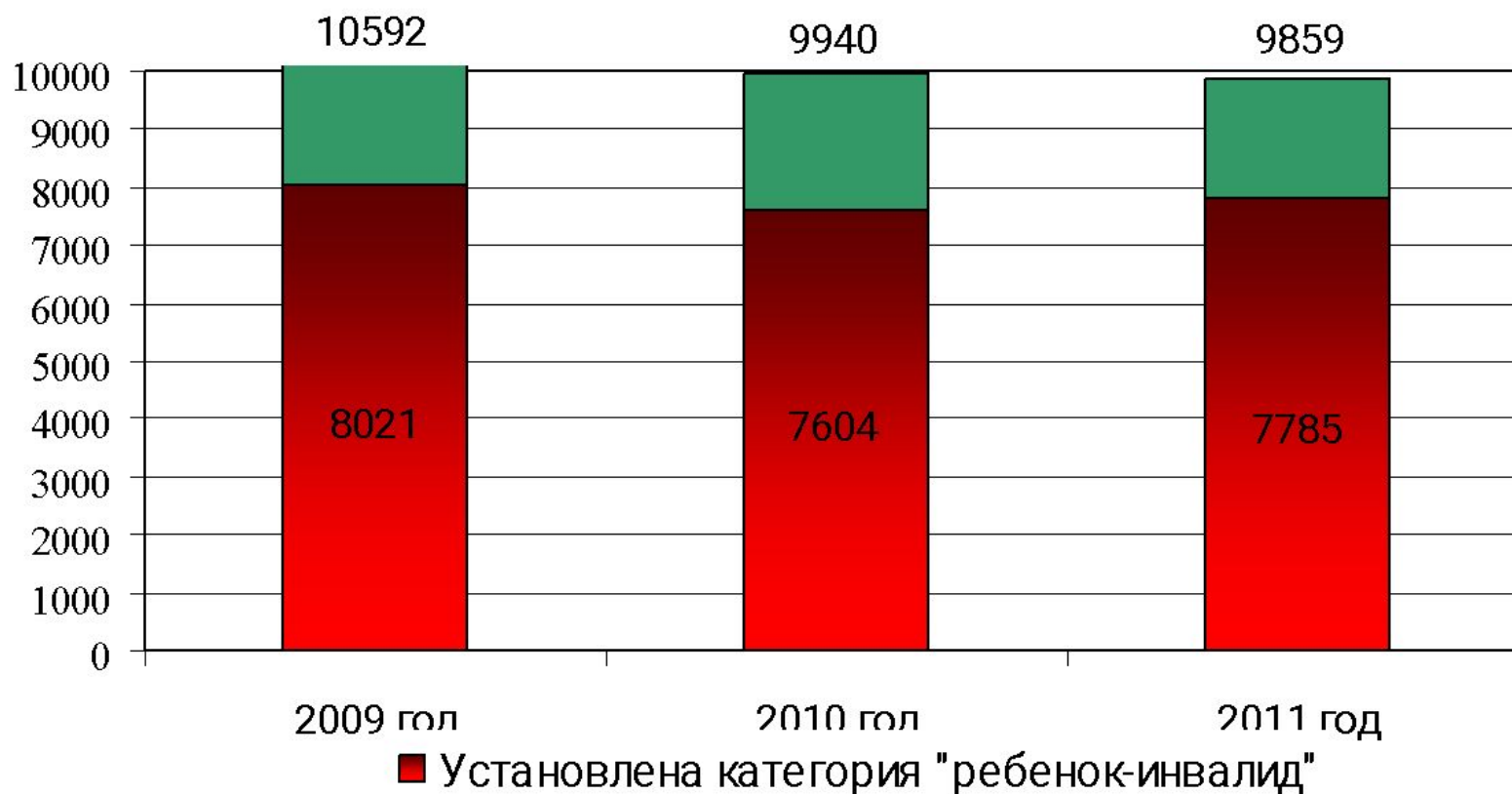
Количество граждан в возрасте до 18 лет, первично освидетельствованных за 9 месяцев в филиалах-бюро ФГУ «ГБ МСЭ по г. Москве»

Первичное освидетельствование граждан в возрасте до 18 лет



Количество граждан в возрасте до 18 лет, первично освидетельствованных за 9 месяцев в филиалах-бюро ФГУ «ГБ МСЭ по г. Москве»

Повторное освидетельствование граждан в возрасте до 18 лет



Сложности при реабилитации граждан старше 18 лет

- Невозможность найти работу по имеющейся специальности, с рекомендованными видами трудовых ограничений.
- Нежелание работодателей создавать рабочие места для инвалидов.
- Недостаточная организация работы центров занятости с лицами, имеющие ограничения жизнедеятельности.
- Слабое финансирование для переобучения инвалидов.
- Слабое межведомственное взаимодействие, и разные подходы к реализации положений действующих нормативных правовых актов.

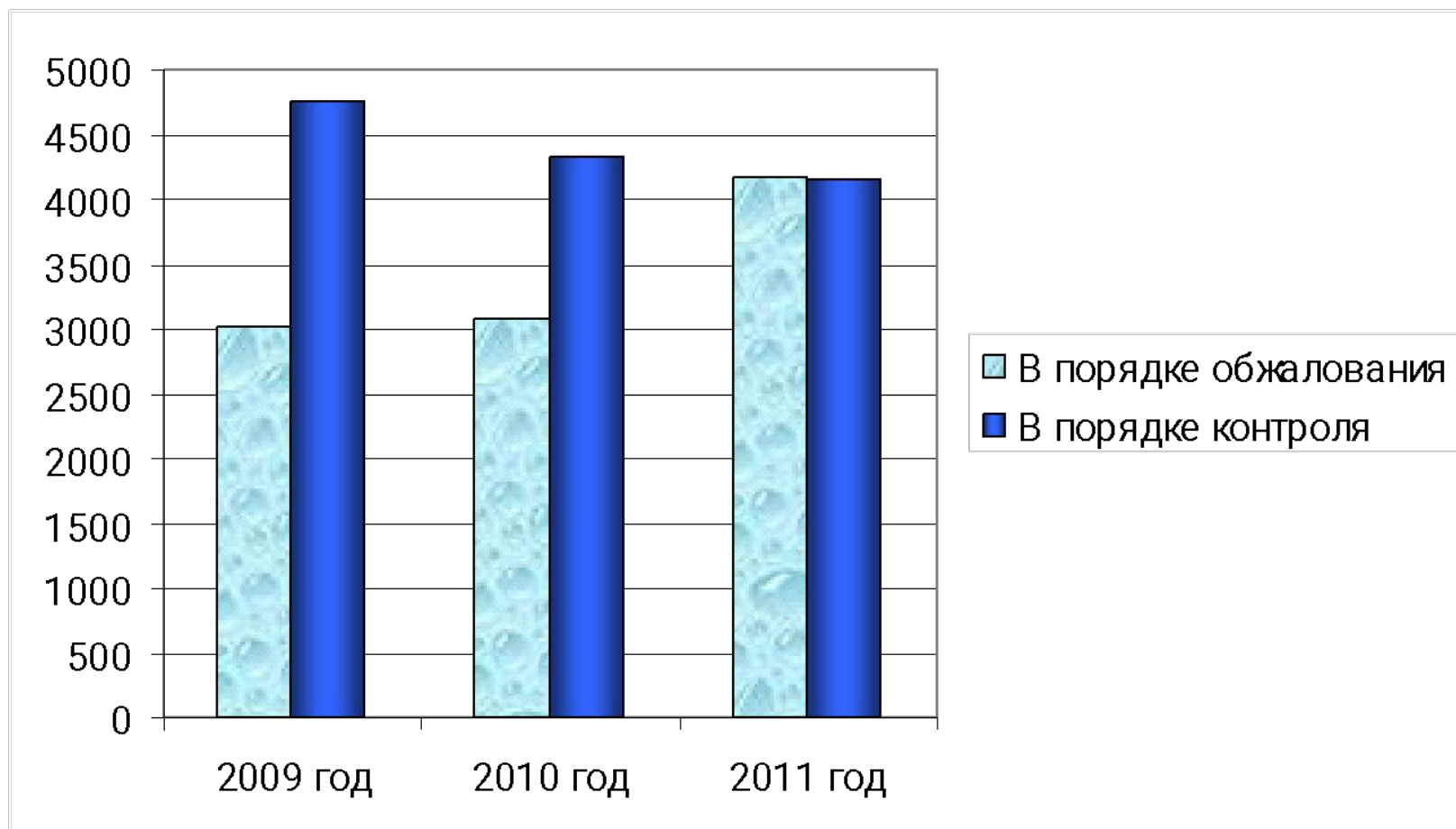


Показатели реабилитации

РЕАБИЛИТАЦИЯ	2009	2010	2011
Полная реабилитация	2,83	2,93	3,27
Частичная реабилитация	14,5	11,27	14,75
Суммарная реабилитация	8,62	9,01	9,62
Стабильность инвалидности	78,7	78,5	77,24
Утяжеление инвалидности	9,6	13,77	12,63



Переосвидетельствование граждан в возрасте 18 лет и старше, в порядке обжалования (контроля) решений бюро МСЭ



Переосвидетельствование граждан в возрасте до 18 лет в порядке обжалования (контроля) решений бюро МСЭ

