

# Manual Local Ticketing версия 2.11

amADEUS

# Назначение программы

- Печать данных на бланках перевозочных документов
- Печать данных на бланках «СЛИПОВ» кредитных карт
- Централизованное хранение данных о выписанных документах
- Экспорт данных в системы учёта продаж
  - БТ: «Авиа Агентство»  
(разработка компании 1С:Бухучет и Торговля)
  - МАРС (разработка компании ГИПЕРСОФТ)
  - СОФИ (разработка компании ИАТВТ)

# Импорт данных из GABRIEL

## □ Импорт экрана расчёта тарифа FSI

Вызывается на экран системы после транзакций тарификации:

- FQT – по созданному бронированию
- FSP – информационный расчёт

Далее необходимо выбрать один из предложенных вариантов тарификации командой FSQ (аналог FQQ в Amadeus)

# Импорт данных из GABRIEL

- **Импорт расчёта тарифа протестирован на терминалах:**
  - UTS Access 2000 (версии 4.2 и старше)
  - SITA LIASON

# Импорт из GABRIEL (шаг 1 - FSI)

```
UTS Access 2000 - [10311 (SU Gate) Terminal]
File Edit View Actions Window Help
SU Gate 10311
FSI/
U*SU      26JUL MOW      LEDOS
U*SU      LED          MOWOS
01 J      13262 RUB      RB      INCL TAX
02 Y      8852 RUB      RB      INCL TAX
03 MEE6M  7277 RUB      RB      INCL TAX
04 KPX4M  6647 RUB      RBRE    INCL TAX
*UH TAX MAY APPLY / USE DEP ARPT SEG 1
*4*CONFIRMED RESERV NEEDED ON SEG 1,2
*4*CHECK RULE FOR PAYMENT/TICKETING CONDITIONS
*4*PEX FARE
*ATTN PRICED ON 26JUL04*1307
MOW
LED MEE6M      NVB      NVA26JAN 20K
MOW MEE6M      NVB      NVA26JAN 20K
FARE USD      230 EQUIV RUB      7245
TAX RUB      32RU
TOTAL RUB      7277
MOW SU LED115.00SU MOW115.00USD230.00END SITI
ENDOS FARE RESTRICTIONS APPLY
RATE USED 1USD=31.50000RUB
█
```

Row: 22 Col: 2    Ready    POLL    1:07:49 PM    7/26/2004    OVR

© copyright 2005 - AMADEUS Global Travel Distribution S.A. / all rights reserved / unauthorized use and disclosure strictly forbidden

# Импорт из GABRIEL (шаг 2)

UTS Access 2000 - [10311 (SU Gate) Terminal]

File Edit View Actions Window Help

### Passanger ticket and baggage check

from/to	Air Company:	Origin/Dest.	ISI code	AirLine Data	Date and Place of issue
MOW carr. fare calc		MOWMOW	SITI		Monday July
LED SU 115.00	Endorsements/Restrictions (CARBON)				
MOW SU 115.00	FARE RESTRICTIONS APPLY RATE USED 1USD=31.500000RUB				
...	Name Of Passanger: Issued in exchange for				
	Conjunction tickets Original Issue				

x/o	not good for passage	carr.	flight	class	date	time	st.	fare basis	nvb	nva	allow	baggage
	MOSCOW	MOW	SU	X	26JUL	0000	OK	MEE6M		26JAN	20K	
	SAINT PETERSBURG	LED	SU	X	26JUL	0000	OK	MEE6M		26JAN	20K	
	MOSCOW	MOW										

Tot.FC	ROE1.00	Tour Code	Additional Endorsements/Restrictions (CARBON)
Fare	USD230	Form Of Payment:	
Total	USD230	Equiv.FARE PD	
	RUB7277	TAX: RUB7245	
		TAX: RUB32RU	

Advanced Option >>

1) Please check "Endorsements/Restrictions" box.  
2) Please enter "RECORD LOCATOR" in the "Airline Data" box.

Save Print Preview Close

Row: 22 Col: 2 ready POLL 1:05:01 PM 7/20/2004 OVR

© copyright 2005 - AMADEUS Global Travel Distribution S.A. / all rights reserved / unauthorized use and disclosure strictly forbidden

# Импорт GABRIEL PNR

После импорта тарификации из системы GABRIEL в программе нажмите кнопку «Advanced Option» и выберите команду “Gabriel PNR Import”.

Программа перенесёт следующие данные (с селекцией по пассажиру):

- фамилию пассажира (фамилия/имя mr/mrs/inf/chd)
- Record Locator
- номер паспорта (из элемента вида SSR PSPT SU HK1 /000000000/RU/01JAN05/TEST/T MR/M/P1)
- номер бланка (из элемента вида SSR OTHS SU TKNO555 4200000000)

# Импорт данных из AMADEUS

- **Импорт из AIR файлов формируемых по транзакции TTP и транзакции TTP/BTK**
- **Импорт закреплённого расчёта тарифа из экрана TST**
- **Импорт информационного расчёта тарифа после транзакций FQP или FXX (при использовании MLT Wizard)**



# Импорт данных из AMADEUS

- Поддерживаются BCE приложения AMADEUS:
  - PROWeb, PROWeb+
  - VISTA
  - ProTempo
- Поддерживаются режимы AMADEUS на терминалах LH Sys и Alpha 3

# Импорт данных (ТТР/ВТК)

- **Help Desk вносит необходимые изменения в Office Profile для формирования AIR файлов**
- **Администратор Агента устанавливает и конфигурирует Amadeus ProPrinter**
- **Оператор вносит обязательные для печати элементы в бронирование (FP, FM, FHM, FV)**
- **Оператор формирует AIR файл транзакцией ТТР/ВТК**

# Импорт данных (PNR)

Amadeus Vista - Microsoft Internet Explorer

amADEUS vista

Command page

Scripts Public Smart Keys Office Smart Keys My Smart Keys

ET ER RT IG IR TQT XI MD MU QT QD QH QI QU RL AP ARIK FXX HE RH TTP

MPAFA // ACR CA CT DO FXA FXB FXP HA HF HL IJU SCR SM XE

--- TST ---  
RP/MOWR22902/MOWR22902 AA/SU 26APR05/0814Z X2HGVU  
1 .TEST/MR  
2 AF2545 Q 30MAY 1 SVOC DG HK1 0645 2 0715 0915 \*1A/  
3 AF2944 Q 07JUN 2 CDGSVO HK1 0020 2B 0050 0630 \*1A/  
4 AP 1AMOW  
5 TK OK26APR/MOWR22902  
\*TRN\*  
>

Ovr Ready Ln 269 Col 2 Amadeus Host Access

© copyright 2005 - AMADEUS Global Travel Distribution S.A. / all rights reserved / unauthorized use and disclosure strictly forbidden

# Импорт данных (Ctrl+A Ctrl+C)

- В версии 2.11 сохраняется возможность переносить данные из системы Amadeus через копирование экрана. Для этого:
  1. Переключите экран в CRYPTIC MODE командой системы TQTC
  2. Вызовите закреплённую маску на экран командой системы TQT/<номер закреплённой маски>
  3. Скопируйте экран системы при помощи горячих клавиш CTRL+A и затем CTRL+C

# Импорт данных (продолжение)

После импорта тарификации из системы AMADEUS или GABRIEL нажмите кнопку «Advanced Option» и в меню выберите команду “Amadeus PNR Import”. Программа перенесёт следующие данные (с селекцией по пассажиру):

- фамилию пассажира (фамилия/имя mr/mrs/inf/chd)
- Record Locator
- номер паспорта (из элемента вида SSR PSPT SU HK1 /000000000/RU/01JAN05/TEST/T MR/M/P1)
- номер бланка (из элемента вида FHM)

# Импорт данных (MLT Wizard - шаг 1)

The screenshot shows the Amadeus Vista interface in Microsoft Internet Explorer. The main window displays a flight itinerary for TST00001, MOWR22902 AA. The itinerary includes the following details:

```
TST00001 MOWR22902 AA  
T-  
FXB  
1. TEST/MR  
1 SVO AF 2545 Q 30MAY  
2 O CDG AF 2944 Q 07JUN  
SVO  
FARE F USD 575.00  
EQUIV RUB 16965.00  
TAXO1 X RUB 465.00QXAP  
TAXO4 X RUB 95.00UHSE  
TOTAL RUB 19629.00  
MOW AF PAR287.50AF MOW287  
NONREF/SPEX  
*TRN*  
>
```

The 'Data import Wizard [V1.4]' dialog box is open, showing Step 1: 'Current screen has been transferred successfully. Please select data transformation method before next step'. The options are:

- Transfer Data from PNR
- Insert Data Manually

The dialog box also features a background image of an airplane cabin and navigation buttons: <Back, Next>, and Close.

# Импорт данных (MLT Wizard - шаг 2)

Amadeus Vista - Microsoft Internet Explorer

amADEUS vista

Command page

Scripts Public Smart Keys Office Smart Keys My Smart Keys

ET ER RT IG IR TOT XI MD MU QT QD QH QI QU RL AP ARIK FXX HE/ RH TTP

MPFXA

INVALID  
\*TRN\*  
>

Data import Wizard [V1.4]

Step 2:  
Please check information or enter manually  
Passenger Name and Ticket No before  
next step

Passenger Name:

Ticket Number and PSPT per passenger

Add Modify Delete

Passenger Name	Ticket No	No
TEST/MR	000-0000000000	1

<Back Next> Close

Ovr Ready Ln 262 Col 2 Amadeus Host Access



# Импорт данных (MLT Wizard - шаг 3)

Amadeus Vista - Microsoft Internet Explorer

amADEUS vista

Command page

Scripts Public Smart Keys Office Smart Keys My Smart Keys

ET ER RT IG IR TQT XI MD MU QT OD OII OI QU RL AP ARIIK FXX HE/ RH TTP

MPFXA // ACR CA CT DO FXA FXB FXX FXP HA HF HL IIU SCR SM XE

RP/MOWR22902/  
RF S

1. TEST/MR  
2 AF2545 Q 30MAY 1 SVC  
SEE RTSVC  
3 AF2944 Q 07JUN 2 CDG  
OPERATED BY AEROFLOT  
SEE RTSVC  
4 AP 1AMOW  
5 TK OK26APR/MOWR22902  
\*TRN\*  
>

**Data import Wizard [V1.4]**

Step 3:  
Please select (or type) Record Locator,  
Form of Payment and Commissions from  
list's before next step

Ticketing Carrier:	Carrier Code:
AIR FRANCE	AF 0571
Form of Payment (FP):	Record locator:
CASH	1A/
Ticketing Status (TK):	Commission (FM):
OK26APR/MOWR22902	*M*9
Remark (RM) for additional FE	Tour Code (FT):
Endorsement Restrictions (FE):	

<Back Finish Close

Ovr Ready Ln 276 Col 2 Amadeus Host Access



# Импорт данных (MLT Wizard - шаг 4)

Amadeus Vista - Microsoft Internet Explorer

**AMADEUS vista**

Command p

**Passanger ticket and baggage check**

ET ER

MPFXA

--- TST ---  
 RP/MOWR22  
 1. TEST/  
 2 AF 25  
 3 AF 29  
 4 AP 1A  
 5 TK OK  
 \*TRN\*  
 >

from/to	car.	fare calc
MDW	AF	287.50
PAR	AF	287.50
MDW	AF	287.50
XT	..	.....
RUB	RI	562.00
RUB	UH	95.00
RUB	FR	292.00
RUB	FR	306.00

Air Company: AIR FRANCE 4 Coupon

Origin/Dest: SVOSVO

ISI code: SITI

AirLine Data: X2HGVU

Date and Place of issue: 26 апреля 2005 г.

Endorsements/Restrictions (CARBON): BSR 29.50000

Name Of Passanger: TEST/MR

Issued in exchange for:

Conjunction tickets: Original Issue

x/o	not good for passage	car.	flight	class	date	time	st.	fare basis	nvb	nva	allow	baggage
		SVO	AF	2545	Q	30MAY	0715	OK	QLSXRUT3		30AUG	20K
		CDG	AF	2944	Q	07JUN	0050	OK	QLSXRUT3	05JUN	30AUG	20K
		SVO										

ROE1.000000

Tot.FC NUC575.00

Fare USD575.00

Total RUB19629.00

Tour Code: Additional Endorsements/Restrictions:

Equiv.FARE PD TAX: RUB16965.00 TAX: RUB465.00QX TAX: RUB944.00YQ TAX: RUB1255.00XT Form Of Payment: CASH

Advanced Option >> 000-0000000000

1) Please check "Endorsements/Restrictions" box.

Save Print Preview Close

Ovr Ready Ln 269 Col 2 Amadeus Host Access



# Слипы кредитных карт

- **Оформление слипа кредитных карт по оформленному бланку билета.**  
**Для этого в маске билета программы нажмите кнопку “Advanced Option” и в меню выберите “Issue Credit Card Charge Form” (90% необходимых данных переносятся в маску слипа из заполненной маски авиабилета)**
- **Оформление слипа кредитных карт с вводом данных оператором**  
**(оформление слипа без заполнения маски авиабилета)**

# Ввод данных «слипа»

**Credit Card Charge Form**

Credit Card Form: AEROFLOT

Date of Issue: 7/26/2004

COMPANY NAME  
IATA CODE  
FIRST STORAGE

Name of passenger if other then cardholder: AMADEUS/MRS  
Otato No.:

Extended Payment:

Complete Routing	Fare Basis	Carrier
MOSCOW	F	AF
PARIS	F	AF
MOSCOW		

Conn. of passanger: App Code:

Validator: AGENCY Default

ADDRESS AND POST C  
MOSCOW 101000

Airline Form: Serial No: CK: 000-0000000000

Fare	Total	Route Code
USD2592.00	USD2665.55	
Tax USD73.55		
Equiv Paid		

Credit card code: Exp Date: Monday, July 2

Imprint/copy embossed characters on credit card: CASH

Save Print Preview Cancel

# Печать «слипа»

Tickets Report
Close

<p>I ACKNOWLEDGE RECEIPT OF TICKET(S) AND/OR COUPONS FOR DELATED CHARGES DEPOSITED HEREON. PAYMENT IN FULL TO BE MADE WHEN BILLED OR IN EXTENDED PAYMENTS IN ACCORDANCE WITH STANDARD POLICY OF COMPANY ISSUING CARD AND AS REFLECTED IN APPLICABLE TARIFFS.</p> <p><b>X</b></p> <p>AMADEUS/V MRS</p> <p>COMPLETE ROUTING</p> <p>MOSCOW F AF</p> <p>PARIS F AF</p> <p>MOSCOW</p>	<p><b>UNIVERSAL CREDIT CARD CHARGE FORM</b></p> <p>AIRLINE CODE <b>555</b> —</p> <p>27 JUL 2004</p> <p>DATE OF ISSUE</p> <p>3 4 5 12</p> <p>CA1234</p> <p>555-0000000000</p> <p>TICKETS NOT TRANSFERABLE NO CASH REFUNDS</p> <p>CREDIT CARD NAME/NO</p> <p>CA</p>	<p>DATE AND PLACE OF ISSUE</p> <p>COMPANY NAME</p> <p>IATA CODE</p> <p>FIRST STORAGE</p> <p>27 JUL 2004</p> <p>ADDRESS AND POST CODE</p> <p>MOSCOW 101000</p>
<p>USD2592.00</p> <p>USD73.55</p>	<p>USD2665.55</p>	<p>CC AX XXXX-XXXX-XXXX-XXXX</p>

0% Page 1 of 1

© copyright 2005 - AMADEUS Global Travel Distribution S.A. / all rights reserved / unauthorized use and disclosure strictly forbidden

# Дополнительные функции (PLUGIN)

- **Функции программы расширяются по технологии PLUGIN. На настоящий момент реализованы:**
  - **Конвертер TST маски по курсу авиакомпании**
  - **Копирование данных ITINERARY в буфер Windows (с сохранением форматирования)**
  - **Административные функции**
  - **Экспорт данных в формате версии 1.27**
  - **Экспорт данных в XML**

# Конвертер TST

- Предназначен для конвертирования тарификации TST маски из валюты расчёта в рубли с применением курса установленного авиакомпанией.
- Используется курс валидирующего перевозчика (элемент FV системы AMADEUS)
- При отсутствии элемента FV используется курс перевозчика по первому полётному сегменту

# Конвертер TST

- **Оператор с правами Администратор (возможно использование без административного PLUGIN-a) вводит курс перевозчиков для всего агентства**
- **Оператор вызывает на экран TST маску в CRYPTIC режиме (VISTA и ProWEB всегда работают в CRYPTIC режиме)**
- **Оператор для конвертирования тарификации выбирают пункт меню “Plug-in” -> “TST Convert using provider rate”**



# Конвертер TST

- Оператор проверяет правильность конвертирования TST маски
- Оператор закрепляет изменённую маску. При этом у TST маски устанавливается признак **РУЧНОЙ МОДИФИКАЦИИ** (ответственность за правильность тарификации лежит на АГЕНТЕ)
- В том случае если введены несколько курсов на одну дату будет предложен **ВЫБОР** курса для расчета
- В случае если курс для перевозчика отсутствует будет выдано предупреждение и конвертирование будет **ОСТАНОВЛЕНО**

# Копирование Itinerary

- Предназначен для копирования информации Itinerary в буфер Windows с сохранением форматирования. Рекомендуется использовать для копирования данных из системы Amadeus в текст e-mail
- Поддерживаются следующие варианты команд:
  - IBD
  - IED
  - IBDJ
  - IEDJ
- Предварительно настройте почтового клиента на использование шрифта Courier по умолчанию

# Экспорт данных (за период)

- **PLUGIN** предназначен для экспорта данных о выписанных в программе документах за период времени во внешние приложения. Экспорт возможен в двух форматах:
  - Прежних версий программы MLT.
  - В формате XML (Extensible Markup Language).

# Администрирование

- **Функции конфигурирования доступны пользователю с правами Администратор**
- **Часть функций конфигурирования перенесена теперь в отдельно устанавливаемый PLUGIN. (С рабочего места пользователя с правами администрирования но при отсутствии административного модуля расширения доступно ведение курсов валют и бланков но недоступно управление валидаторами, списками пользователей и т.д.)**

# Администрирование

- Создание бланка Авиабилета и слипа кредитной карты (UCCCF) силами продвинутых пользователей
- Постоянно дополняемый список бланков на сервере [www.amadeus.ru](http://www.amadeus.ru) (98 бланков 52-х авиакомпаний)
- ON-Line загрузка бланков Авиабилетов и UCCCF из MLT
- Поддержка списка валидаторов агентства
- Разделение прав пользователя
- Список форм оплаты
- Список тур-кодов
- ON-Line обновление структуры базы данных
- Настройка экспорта в системы учёта продаж

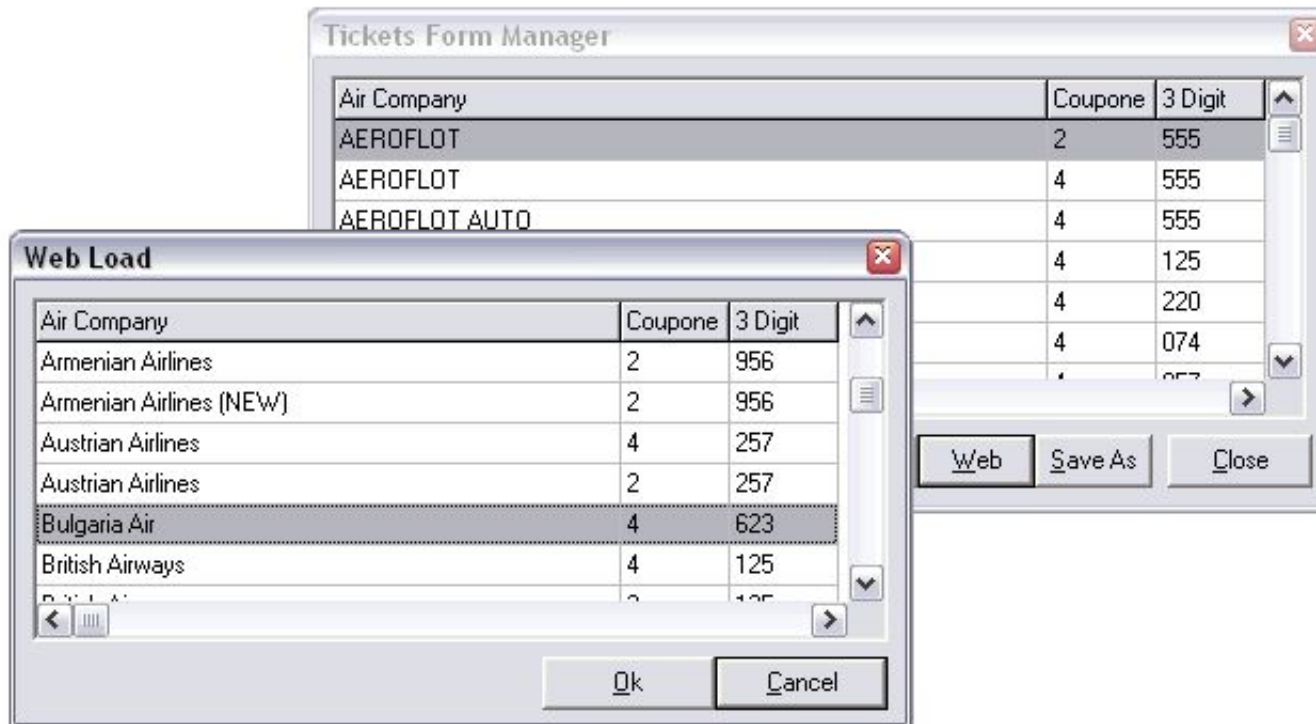
# Создание/Редактирование бланка (Администратор)

Интерфейс генератора отчётов (привычный для продвинутого пользователя) позволяет агенту самостоятельно создавать/редактировать бланки

The screenshot displays the 'Report Editor' window with a menu bar (File, Edit) and a grid-based workspace. The workspace contains a flight ticket form for 'AEROFLOT'. The form includes fields for origin (LAX), destination (MOSCOW), dates (18 JAN 2001), times, and fares. A context menu is open over the form, showing options like 'Position and size', 'Properties', 'Delete', 'Align To Grid', 'Create', 'To back', and 'To front'. The 'Create' option is highlighted, and a sub-menu is visible with options like 'Band', 'Label', 'DB Text', 'Shape', and 'Memo'.

# Загрузка бланков с WEB сервера (Администратор)

Нажмите кнопку “WEB” и загрузите необходимый бланк с WEB сервера [www.amadeus.ru](http://www.amadeus.ru)



# Полная база стран городов и аэропортов (Администратор PLUGIN)

Список городов с привязкой к странам, список аэропортов с привязкой к городам



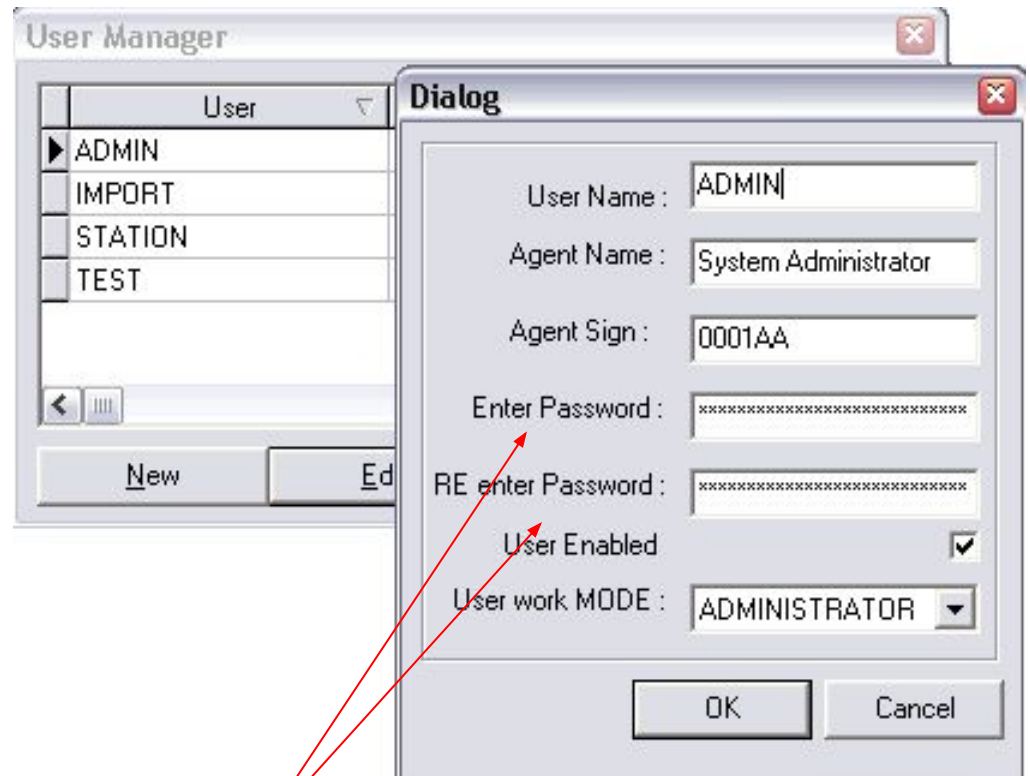


# Пользователи программы

- **Две категории пользователей**
  - **Администраторы (возможен доступ ко всем функциям программы, зависит от установки дополнительных модулей)**
  - **Обычные пользователи (доступ только к оформлению бланков и меню PLUGINS)**
- **Персонализируйте данные о выписанных бланках**
  - **Включите в валидатор SIGN агента из профиля пользователя.**

# Пользователи (Администратор PLUGIN)

- Создайте пользователя
- Задайте его права
- Укажите его персональные данные (ИМЯ и SIGN)



# Поддержка списка валидаторов (Администратор PLUGIN)

- **Администратор формирует список используемых агентством валидаторов.**
- **Администратор может включить в валидатор данные SIGN из профайла пользователя для идентификации выписки бланков**
- **При настройке бланка Авиабилета или UCCCF присвойте валидатор по умолчанию для бланка**

# Валюты (Администратор)

- На настоящий момент справочник используется для конвертирования TST маски в системе Amadeus по курсу авиакомпании.

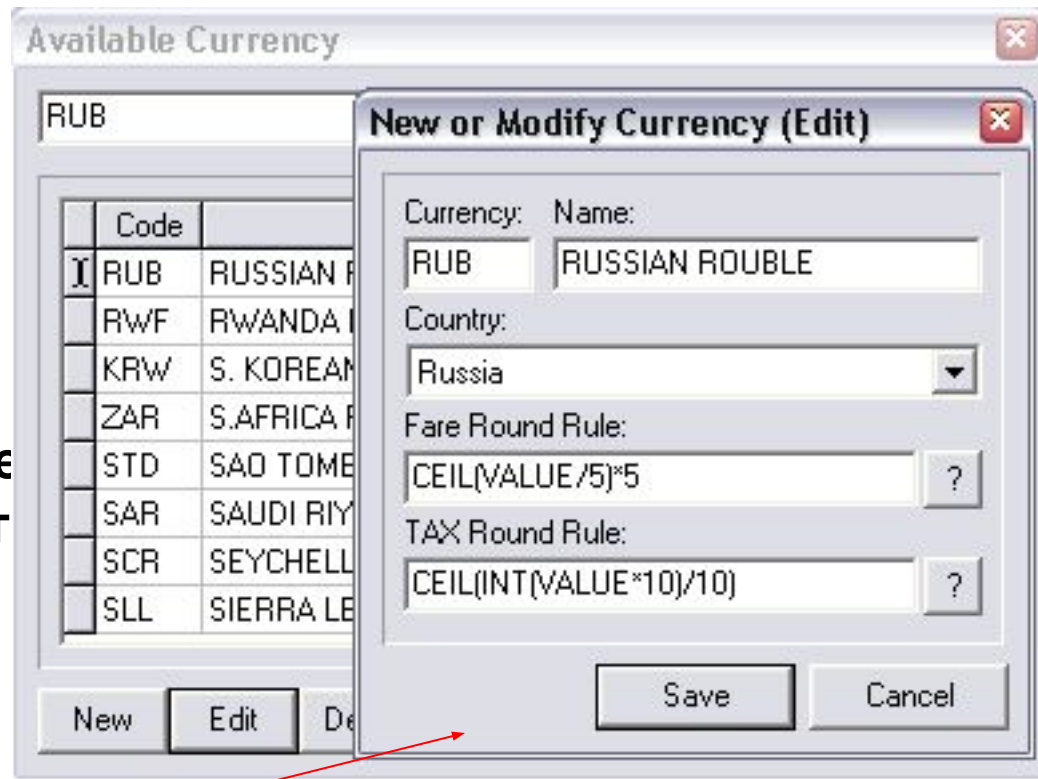
**Внесите в справочник валюты:**

- расчета TST в системе Amadeus.
- оформления на бланке.

# Валюты (Администратор)

При добавлении валюты (в том случае если она отсутствует в справочнике) в которую будет присчитываться TST укажите правила:

- округления ТАРИФА
- округления ТАКС

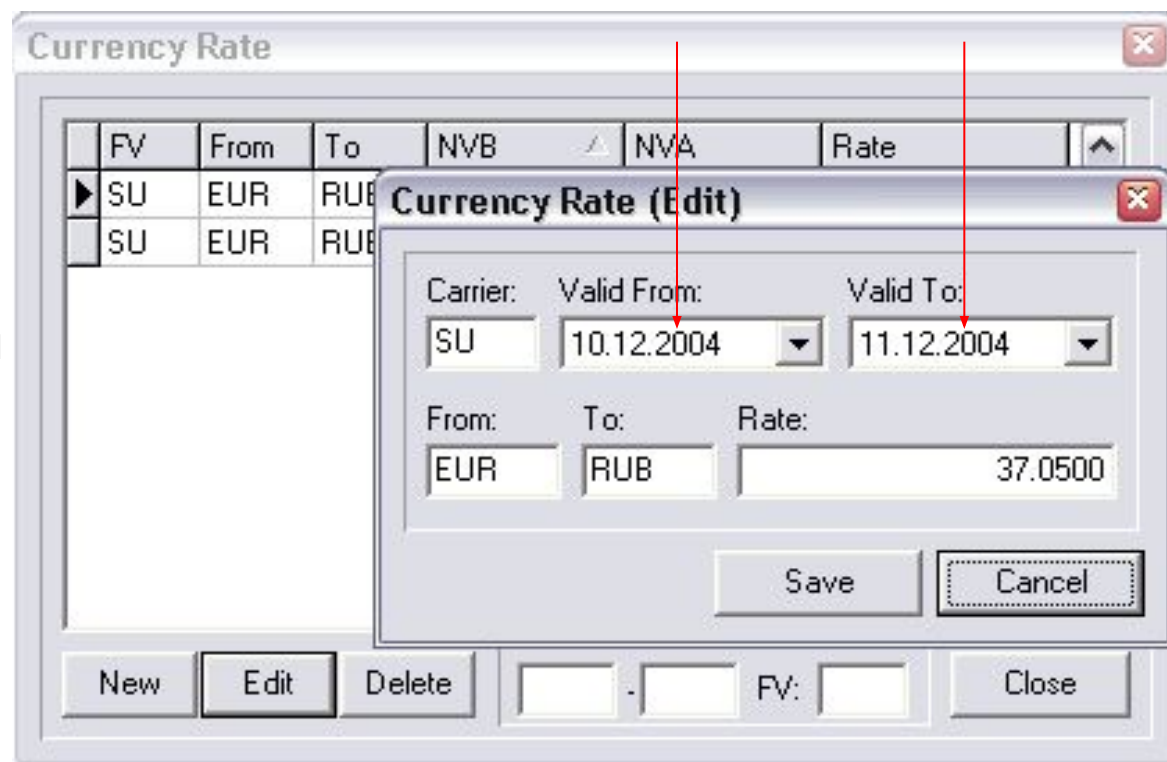


# Валюты - Курс валют (Администратор)

- **Перед использованием TST конвертера внесите курсы валют для каждой авиакомпании**
- **Укажите:**
  - **Код авиакомпании**
  - **Дату начала действия курса**
  - **Дату окончания действия курса**
  - **Валюту из**
  - **Валюту в**
  - **Значение курса**

# Валюты - Курс валют (Администратор)

- Будьте внимательны при указании дат начала и окончания действия курсов
- В случае если в программе будут заведены более одного курса на дату конвертации TST маски программа предложит Вам выбрать курс для использования



# TST Converter (Администратор)

- Укажите валюту в которую необходимо конвертировать TST маску.
- Задайте правило конвертирования ТАКС в маске:
  - По курсу системы AMADEUS
  - По курсу авиакомпании

TST Converter Setup

TAX Expression:  
|| |[A-Z]{3}\s{1,10}\d{1,8}[.]\d{1,8}[A-Z]{2}{4}|

Carrier on first flight segment:  
(\s{2}[1]\s{3}[A-Z]{3}\s{1}[A-Z,0-9]{2}[ ]|)

Carrier on FV (Validating Carrier) element:  
(\s{1,2}\d{1,2}[.][F][V]\s{1}[A-Z,0-9]{2})

FARE and TAX convert to currency: RUB

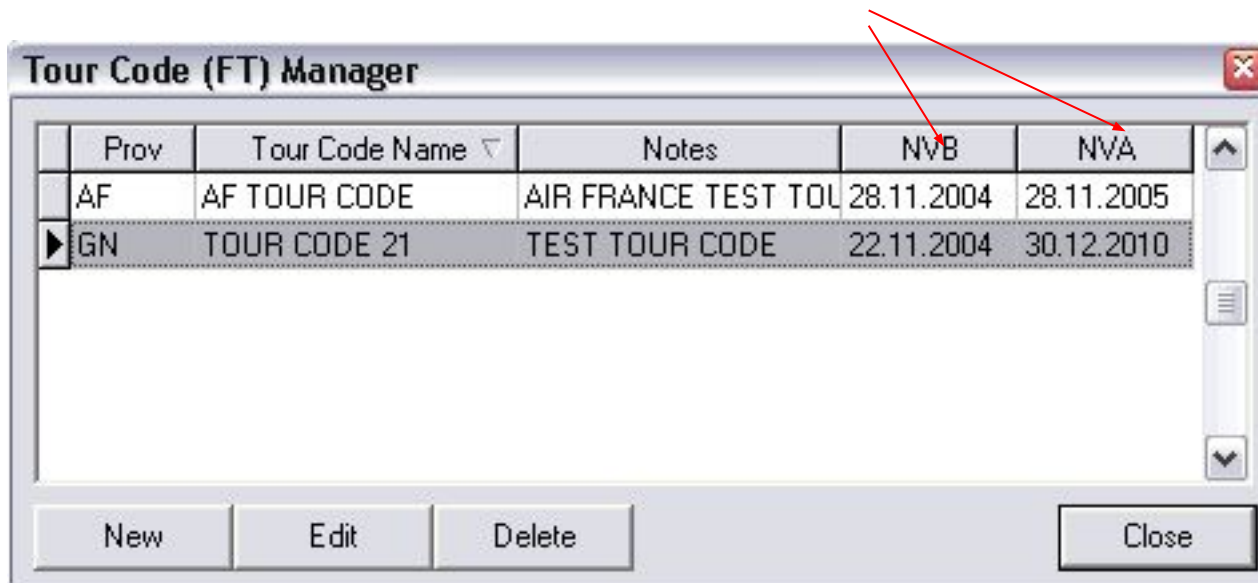
Calculate TAX amount via Amadeus FQC

Save Cancel



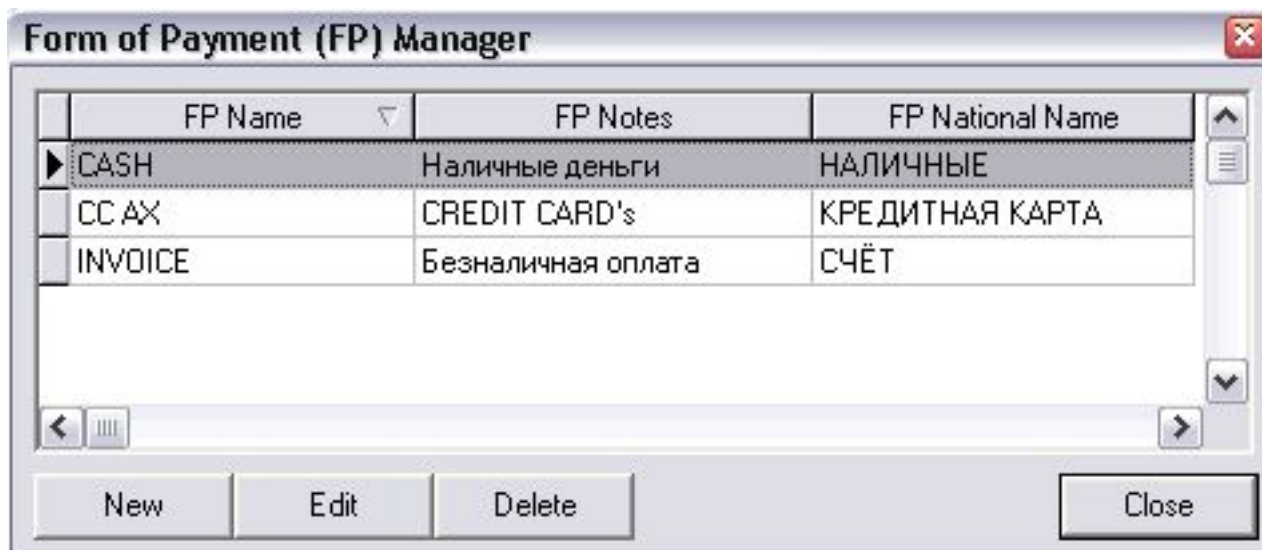
# Тур коды (Администратор)

- Список ТУР кодов используется в диалоге Passenger Ticket для упрощения заполнения данных авиабилета
- Внесите часто используемые ТУР коды
- Укажите даты действия и ТУР кода



# Формы оплаты (Администратор)

- Список Форм оплаты используется в диалоге Passenger Ticket для упрощения заполнения данных авиабилета
- Внесите часто используемые Формы оплаты



# Настройка ON-LINE экспорта (Администратор)

Варианты экспорта:

- DBF - для 1С
- XML - для других систем

Выбрать один из форматов можно в диалоге конфигурирования программы



# Вопросы

- **вопросы по работе агента с продуктом направляйте по электронной почте на адрес: [helpdesk@amadeus.ru](mailto:helpdesk@amadeus.ru)**
- **пожелания по дополнительным функциям направляйте по электронной почте на адрес: [asosin@amadeus.ru](mailto:asosin@amadeus.ru)**