

 **Lumitek**



Новое поколение
энергосберегающих
продуктов



Lumitek

Компания, нацеленная на развитие инновационных технологий в области светотехники и энергосбережения.

Российская производственная база, технологии и компоненты из России, Европы, США и Китая позволяют нам создавать продукты с лучшими характеристиками и конкурентоспособной ценой

Компания Lumitek представляет новое поколение осветительных энергосберегающих продуктов



Светодиодные (LED) лампы со стандартными цоколями



LED прожекторы IP65 для внутреннего и наружного использования



LED лампы с цоколем G13 для светильников



Встраиваемые и подвесные LED светильники

LED лампы LUMITEK

БЛИСТЕР

СЕРИЙНЫЙ НОМЕР

ГАРАНТИЯ 2 ГОДА

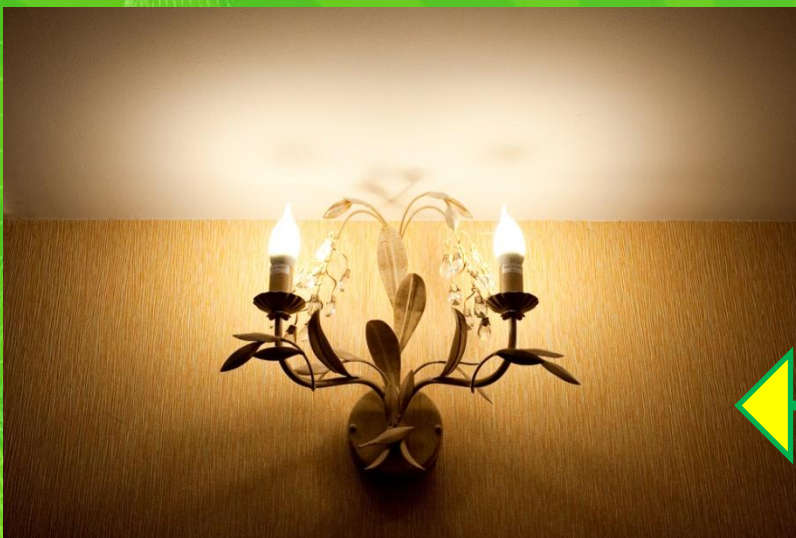


Преимущества ламп Lumitek

Вся продукция блистерную упаковку, снабженную всей необходимой для потребителя информацией (техническая информация и описание преимуществ). Вся продукция имеется в достаточном количестве на складе. Срок изготовления СРОЧНОГО ЗАКАЗА – 20- 30 дней.

Лампы изготавливаются в России, в Зеленограде, на «Заводе световых приборов». Производство в России минимизирует цены и сроки поставки, гарантирует 100% проверку качества продукции, помогает обеспечивать двухлетнюю гарантию (каждая лампа имеет уникальный контрольный код).

Данная продукция обеспечивается рекламной поддержкой: бумажные каталоги, демонстрационные стенды, рекламные кампании в Интернете.



Лампы Lumitek LED **2Вт**



Лампы накаливания **40Вт**

LED G60-3-E27-27-1



Светодиодная лампа Lumitek LED 3Вт, с цоколем E27, энергосберегающее решение для замены стандартных ламп накаливания

Мощность: **3 Вт**

Цоколь: **E27**

Колба: «шарик»

Номинальное напряжение: **220-240В, 50/60Гц**

Рабочий ток: **0,047 А**

Цветовая температура: **2700К**

Световой поток: **300лм**

Индекс цветопередачи, CRI: **85**

Диапазон температур: **-40 - +40**

Габаритные размеры (диам. x высота), мм: **60x93**

LED G45-2-E27-27-1



Светодиодная лампа Lumitek LED 2Вт, с цоколем E27, энергосберегающее решение для замены стандартных ламп накаливания

Мощность: **2 Вт**

Цоколь: **E27**

Колба: **«шарик»**

Номинальное напряжение: **220-240В, 50/60Гц**

Рабочий ток: **0,042 А**

Цветовая температура: **2700К**

Световой поток: **200лм**

Индекс цветопередачи, CRI: **85**

Диапазон температур: **-40 - +40**

Габаритные размеры (диам. x высота), мм: **45x68**

LED C37-2-E14-27-1

LED CB37-2-E14-27-1



Светодиодные лампы Lumitek LED 2Вт,
с цоколем E14, с декоративной колбой «свеча»
и «свеча на ветру», для замены стандартных
ламп накаливания

Мощность: **2 Вт**

Цоколь: **E14**

Колба: **«свеча» (C) «свеча на ветру» (CB)**

Номинальное напряжение: **220-240В, 50/60Гц**

Рабочий ток: **0,045 А**

Цветовая температура: **2700К**

Световой поток: **200лм**

Индекс цветопередачи, CRI: **85**

Диапазон температур: **-40 - +40**

Габаритные размеры , мм: **37x102 (C) 37x127 (CB)**

LED JCDR-5-GU5.3-30-1 LED JCDR-5-GU5.3-40-1



Светодиодные лампы Lumitek LED 5Вт,
с цоколем GU5.3, энергосберегающее решение
для замены галогенных ламп в светильниках

Мощность: **5 Вт**

Цоколь: **GU5.3**

Номинальное напряжение: **220-240В, 50/60Гц**

Рабочий ток: **0,0375 А**

Цветовая температура: **3000К и 4000К**

Световой поток: **500лм**

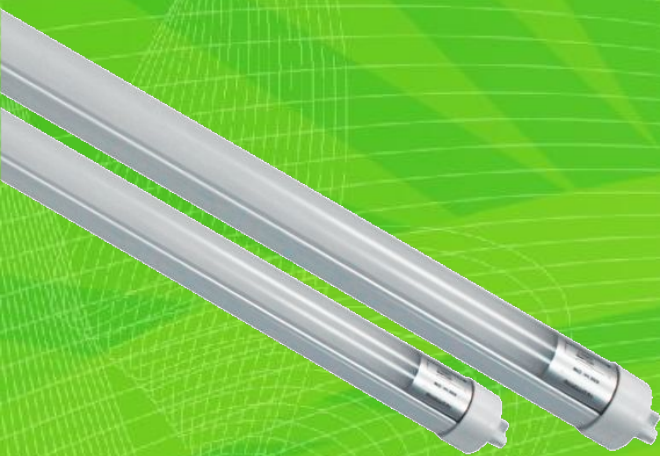
Индекс цветопередачи, CRI: **80**

Диапазон температур: **-40 - +40**

Габаритные размеры (диам. x высота), мм: **50x73**

СД-Л60-10-G13-40-1 СД-Л120-18-G13-40-1

Светодиодные лампы Lumitek LED 10Вт и 18Вт, с цоколем G13, энергосберегающее решение для замены трубчатых люминесцентных ламп в светильниках



Мощность: **10 и 18 Вт**

Цоколь: **G13**

Номинальное напряжение: **220-240В, 50/60Гц**

Рабочий ток: **0,095 и 0,16 А**

Цветовая температура: **4000К**

Световой поток: **900 и 1600 лм**

Индекс цветопередачи, CRI: **80**

Диапазон температур: **-40 - +40**

Габаритные размеры, мм: **25x600 и 25x1200**

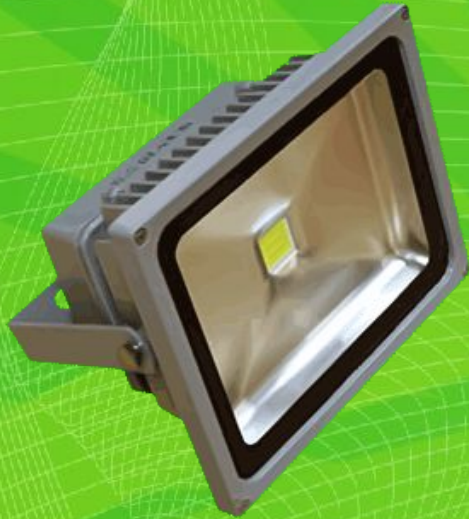


Прожекторы светодиодные

Универсальные светильники для наружного и внутреннего освещения со степенью защиты от пыли и влаги (IP65).

Конструкция прожекторов и примененные материалы обеспечивают высокую надежность и герметичность светильников, что позволяет использовать их для освещения фасадов зданий, строительных объектов, внутренних дворов, гаражей, рекламных экспозиций и других открытых пространств

СДО-01-35-4000-001



Прожектор светодиодный Lumitek LED 35Вт, для наружного и внутреннего использования.
Сверхъяркие светодиодные матрицы BridgeLux (США)
Литой алюминиевый корпус , влагозащита IP65

Мощность: **35 Вт**

Класс защиты: **IP65**

Номинальное напряжение: **220-240В, 50/60Гц**

Рабочий ток: **0,95 А**

Цветовая температура: **4000К**

Световой поток: **3000лм**

Индекс цветопередачи, CRI: **80**

Диапазон температур: **-40 - +40**

Габаритные размеры, мм: **300x210x150**

Масса: **2,05 кг**

СДО-01-6-4000-001 СДО-01-12-4000-001



Прожекторы светодиодные Lumitek LED 6 и 12 Вт, для наружного и внутреннего использования.
Сверхъяркие светодиодные матрицы BridgeLux (США)
Литой алюминиевый корпус , влагозащита IP65

Мощность: **6 и 12 Вт**

Класс защиты: **IP65**

Номинальное напряжение: **220-240В, 50/60Гц**

Рабочий ток: **0,17 и 0,60 А**

Цветовая температура: **4000К**

Световой поток: **500 и 1100 лм**

Индекс цветопередачи, CRI: **80**

Диапазон температур: **-40 - +40**

Габаритные размеры, мм: **115x100x90**

Масса: **0,59 кг**

LED Light Pad-40-4000-1

Растровый подвесной светодиодный светильник Lumitek LED Light Pad 40 Вт. Современный дизайн, Корпус из алюминия и поликарбоната, подвес и блок питания в комплекте.

Мощность: **40 Вт**

Класс защиты: **IP20**

Номинальное напряжение: **220-240В, 50/60Гц**

Рабочий ток: **0,95 А**

Цветовая температура: **4000К**

Световой поток: **3360лм**

Индекс цветопередачи, CRI: **80**

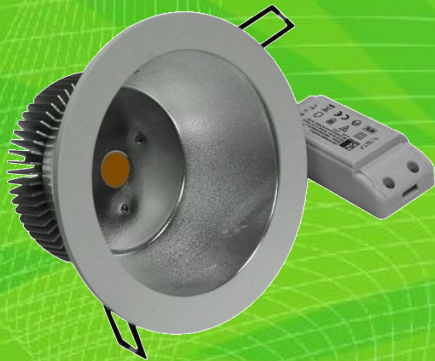
Диапазон температур: **-40 - +40**

Габаритные размеры, мм: **600x600x45**



LED CDBA-5-4000-1 LED CDBA-10-4000-1 LED CDBA-20-4000-1

Светодиодные светильники Lumitek Downlight



Мощность: **5, 10, 20 Вт**

Класс защиты: **IP20**

Номинальное напряжение: **220-240В, 50/60Гц**

Рабочий ток: **0,35 0,40 0,65 А**

Цветовая температура: **4000К**

Световой поток: **400, 800, 1600лм**

Индекс цветопередачи, CRI: **80**

Диапазон температур: **-40 - +40**