

Горячее тиснение на Goldpress 4+

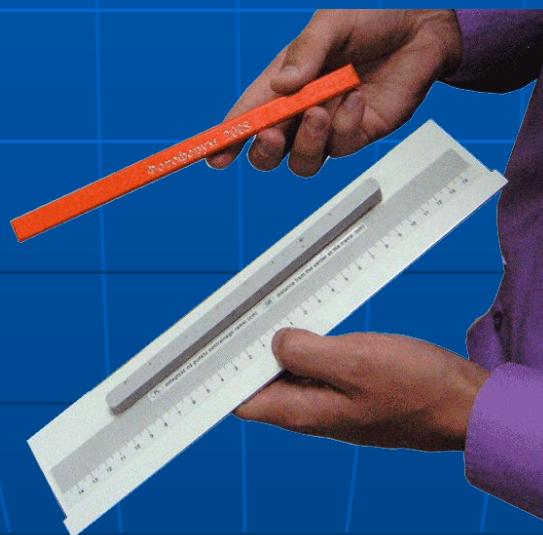




Тиснение на твёрдых обложках
Металбинд



Тиснение на мягких обложках



Тиснение на каналах

Включить питание термопресса

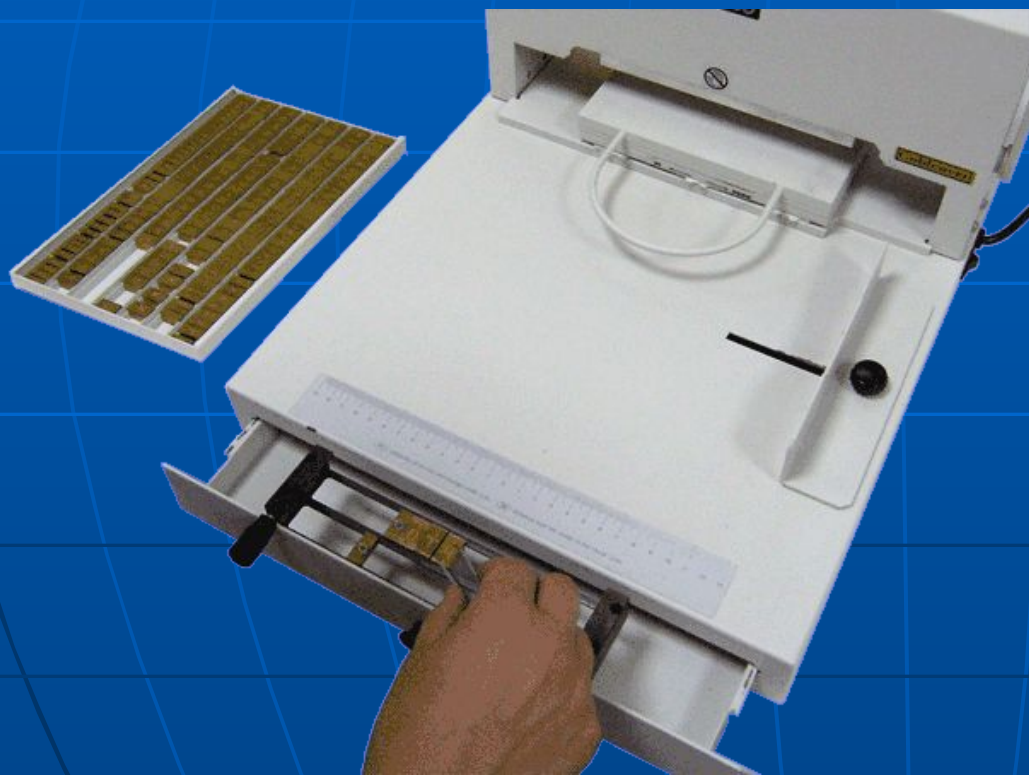


Установить режим нагрева,
как это указано в инструкции



Тиснение на твёрдых обложках Металбинд

Для тиснения текста -
наберите текст в Рамку для шрифтов



Для тиснения клише –
вставить его в
Рамку для клише



Вставьте рамку в печку пресса



Подождите нагрева
шрифта / клише до
предустановленной
температуры
(датчик перестаёт
мигать)



Установите отступы на заднем и боковом упорах. Проверьте точность прямого угла по линейке



Отрегулируйте по высоте подставку

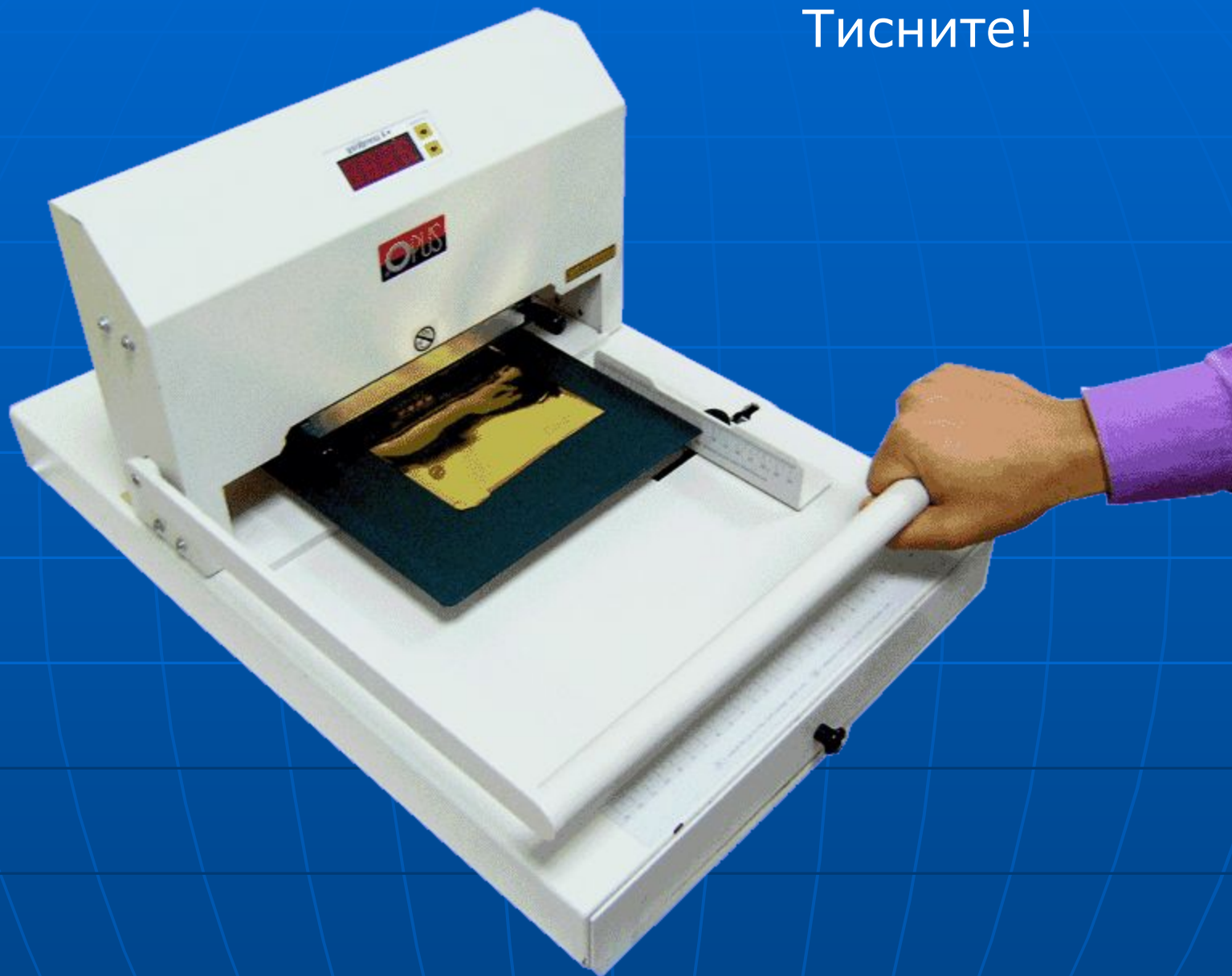


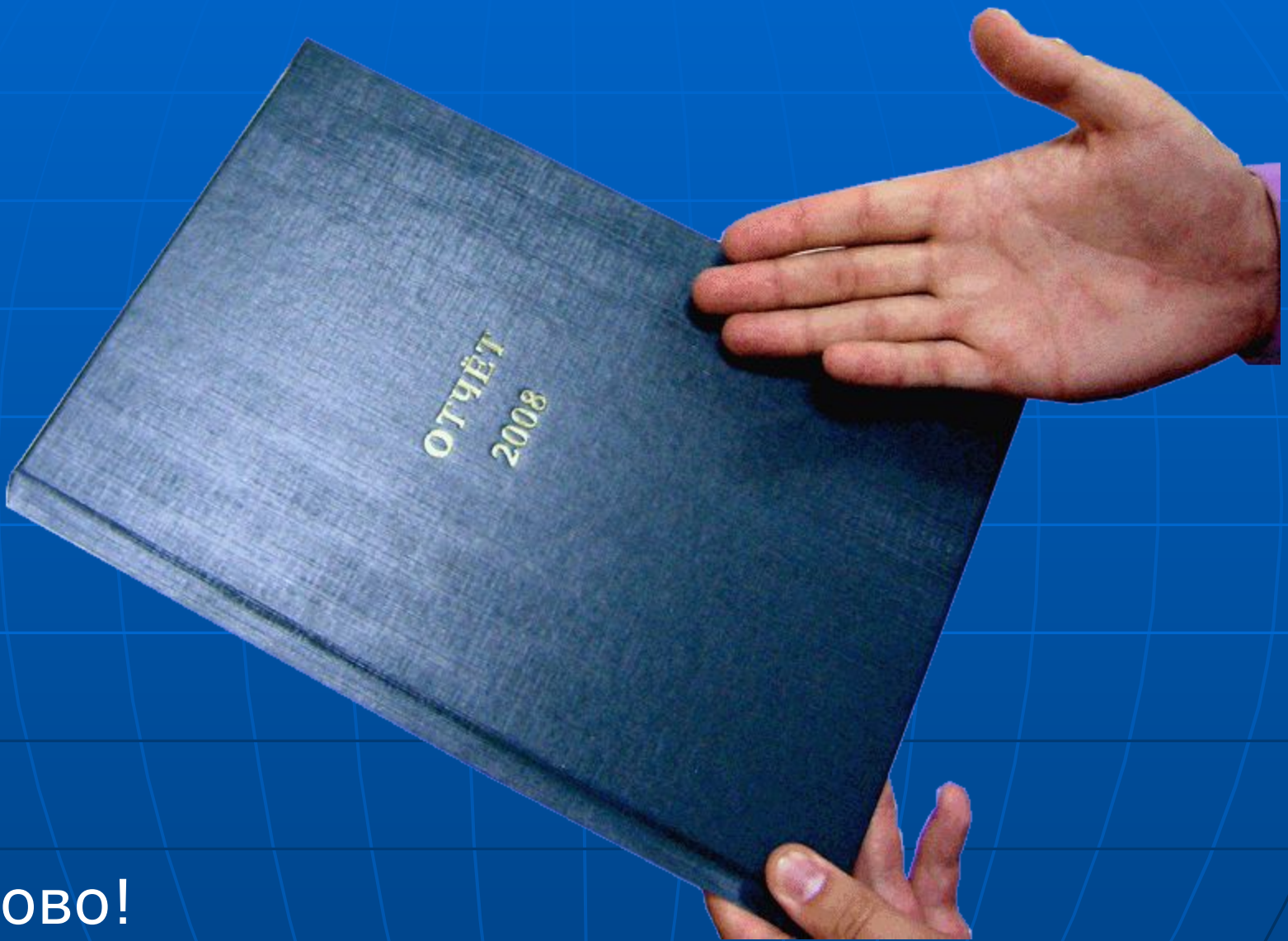
Выровняйте обложку по упорам



Поместите под печку фольгу

Тисните!





ГОТОВО!

Тиснение на мягких обложках



Шаги подготовки к тиснению на мягких обложках аналогичны шагам по тиснению на Твердых обложках Металбинд



Установите рамку в пресс



Отрегулируйте платформу по высоте



Выставьте на нужную величину упоры и подровняйте их

Поместите фольгу и тисните!

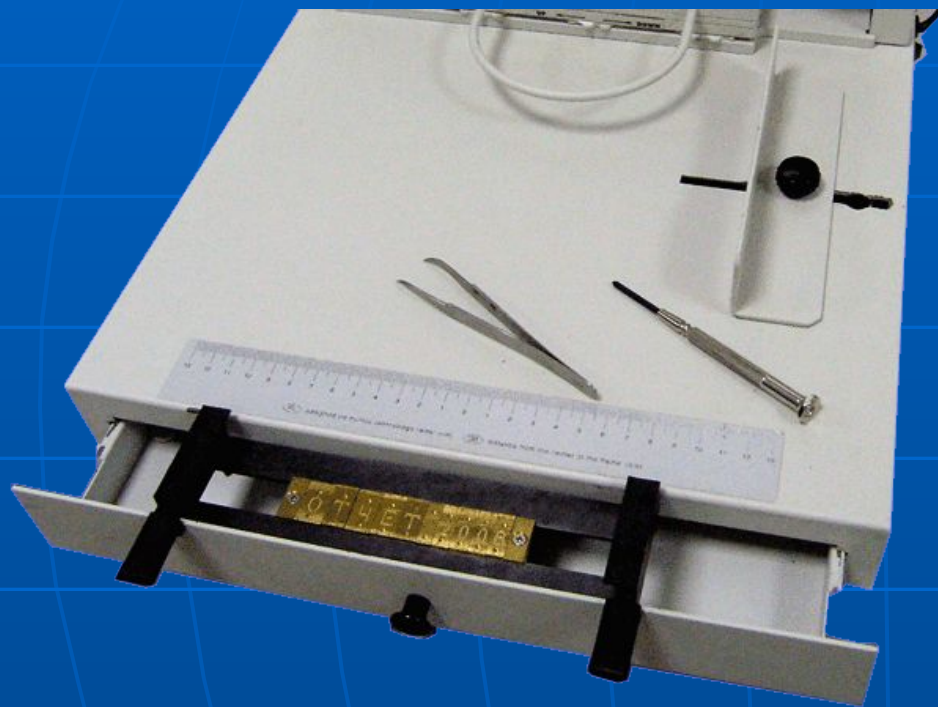




ГОТОВО!

Тиснение на канале

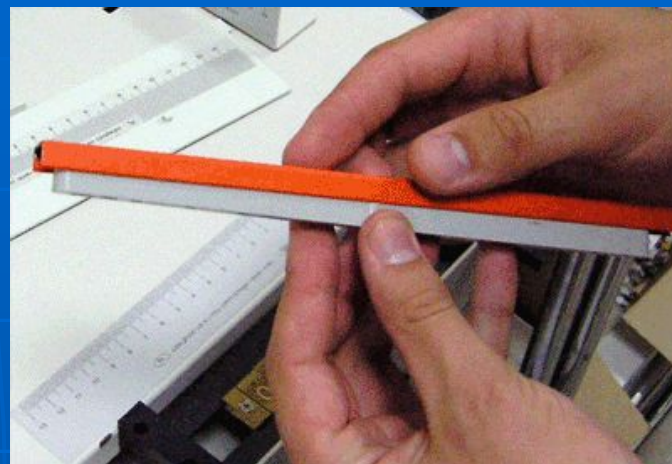
Внимание! Тиснить можно только на Каналы с покрытием



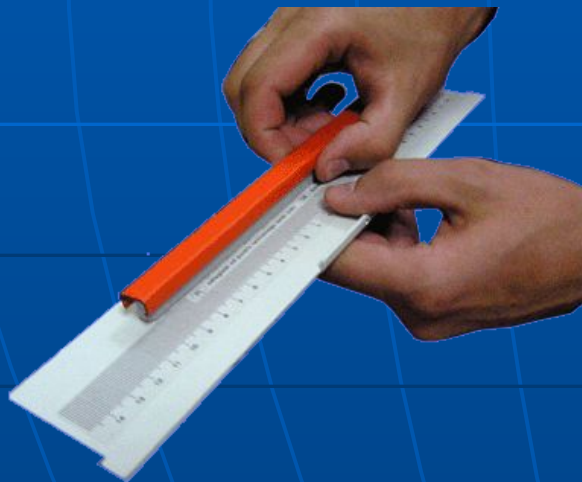
Для тиснения на канале используются однострочная рамка и набор для тиснения на каналах



Уберите лишнюю площадку



Наденьте канал на пластиковую насадку соответствующего размера



Соедините насадку с линейкой





Поместить рамку в пресс и
нагреть

Отрегулируйте платформу по высоте



Установите насадку с каналом
под печку



Поместите фольгу



Тисните!



ГОТОВО!

