



Решения IBM для розничной торговли



Игорь Штейнер
Менеджер по развитию бизнеса RSS
Март 2012

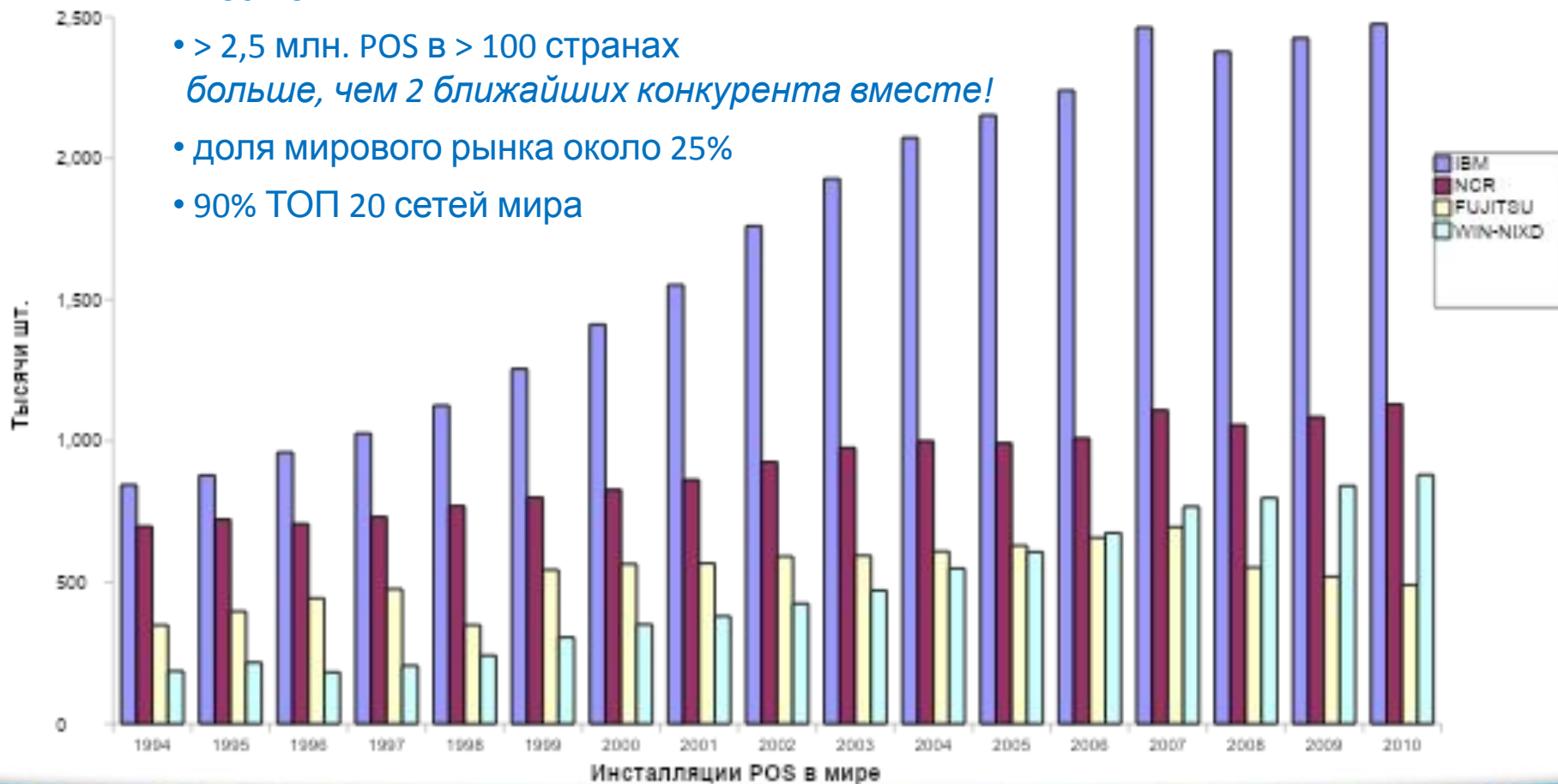
RRC Россия



IBM на рынке POS (IBM Retail Store Solutions)

IBM – лидер отрасли

- > 30 лет
- > 2,5 млн. POS в > 100 странах
больше, чем 2 ближайших конкурента вместе!
- доля мирового рынка около 25%
- 90% ТОП 20 сетей мира





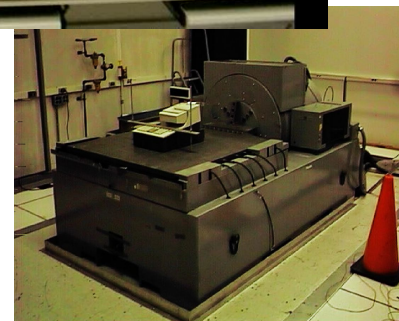
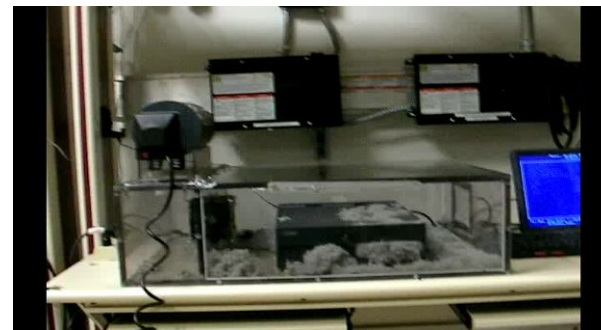
Пользователи IBM POS в мире





Особенности IBM POS

- Проектирование и тестирование оборудования с учетом реальных условий эксплуатации (вибрации, помехи, пыль, влажность и т.п.)
- Поддержка сервисом и запчастями в течение 7 лет после снятия с производства



- Особое внимание удобству сервисного обслуживания (toolsfree)
- Инструменты удаленного мониторинга и управления (IBM Director, RMA)



Модульное решение



Интегрированное решение

1. Системный блок
2. Клавиатура (touch)
3. Дисплей кассира
4. Дисплей покупателя
5. Денежный ящик
6. Чековый принтер

*(фискальный
регистратор!)*





IBM SurePOS 300 (модель 340)

- Высокая эффективность и гибкость конфигурации в компактном корпусе (до 6 COM-портов, до 8 USB, 2 VGA)
- Снижение затрат на электроэнергию (Intel ULV Celeron M 1GHz с пассивным охлаждением, Deep sleep)
- Снижение затрат на обслуживание ([tools free](#))
- Широкий выбор периферии





IBM SurePOS 300 (модель 350 – **NEW!**)

- На 60% более производительный процессор (Intel Celeron Dual Core T3100)
- Общая платформа с SurePOS 745
- Опции на выбор – HDD 500Gb или SSD 64Gb
- Память 1Gb DDR3 (расширение до 4Gb)
- Дополнительные отверстия для вентиляторов





IBM SurePOS 300 - периферия

- Клавиатуры – 67 клавиш, QWERTY полноразмерная (ANPOS) и компактная (CANPOS) – PS/2 либо USB, с возможностью комплектации MSR, ключом доступа, биометрическим считывателем, тачпадом
- Дисплеи кассира – LCD 10”, 12”, 15”, опционально – touch screen, MSR, keypad, ключ
- Дисплей покупателя – VFD 2 строки по 20 символов, RS-232 или USB
- Денежные ящики – полноразмерный и компактный выдвижные, откидной (Flip-top)



Modular
ANPOS

Modular
CANPOS

Modular
67-Key





IBM SurePOS 500

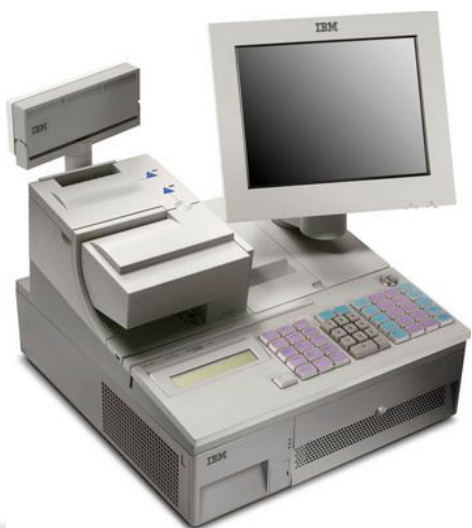
- Моноблочное стильное решение для бутиков, ресторанов, отелей и т.п. (эргономика, экономия места)
- Выбор оптимальной конфигурации под конкретную задачу и бюджет – SurePOS 526 (Intel Celeron M 1GHz, 15" resistive touch) или SurePOS 566 (Intel Celeron Dual 2.2 GHz, IR touch)
- Возможность монтажа дисплея покупателя – от VFD до LCD, MSR, биометрического ридера
- Использование стандартной периферии





IBM SurePOS 700 (модели 743, 784)

- POS премиум класса для задач любой сложности в любой сфере (от Celeron 440 до Core 2 Duo E7400, память до 8 Гб DDR3, 250 Гб SATA HDD)
- Возможность интегрированной или модульной конфигурации, выбор цвета системы и периферии
- Использование любых интерфейсов (RS-485, RS-232, USB)
- Серверные технологии – RAID, сервисный процессор, Light Path Management, UPS
- Фронтальный доступ для обслуживания, toolfree





IBM SurePOS 700 (модели 745, 775, 785 – **NEW!**)

- Максимальная производительность с процессором Intel Core i3 2120
- Общая платформа для SurePOS 745 и 350 - Intel Celeron Dual Core T3100
- Опции на выбор – HDD 500Gb или SSD 64Gb
- Память до 8Gb DDR3
- Традиционные корпуса и цвета наряду с новым низким корпусом
- Компактная модель SurePOS 775 «для Европы»: Intel Celeron Dual Core G540 в корпусе 300 x 300 x 150 мм





AnyPlace Kiosk



- Интерактивный информационный киоск для любой сферы применения
- Выбор оптимальной конфигурации – от начальной 15" VIA C7 2 ГГц до 19" AMD Turion Dual-Core 1.8ГГц
- Инфракрасный сенсорный экран во всех модификациях, подключение внешнего второго монитора
- Возможность настольного и настенного монтажа
- Возможность комплектации MSR, линейным и многоплоскостным сканером





Принтеры IBM SureMark

- Высокая скорость термопечати – 80 строк/сек (250 мм/сек)
- Надежность: ресурс термоголовки – 150 км, ресурс ножа – 1,5 млн. отрезок
- Использование роликов диаметром до 102 мм
- Выбор интерфейсного модуля – RS-485, RS-232, USB
- Настенный монтаж, защита от жидкостей
- Модификация Fiscal-ready

