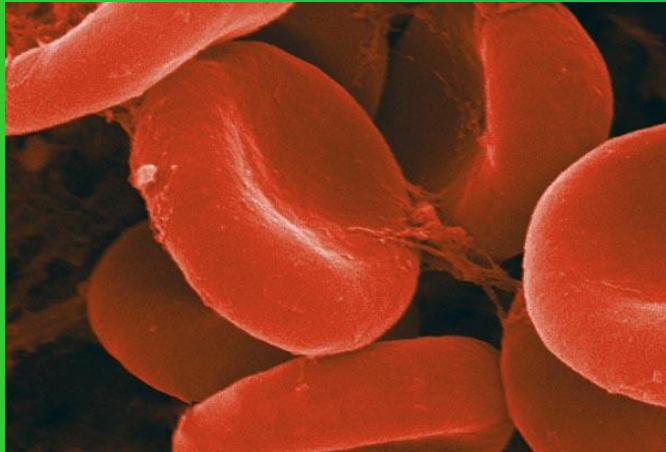




КЛЕТКА

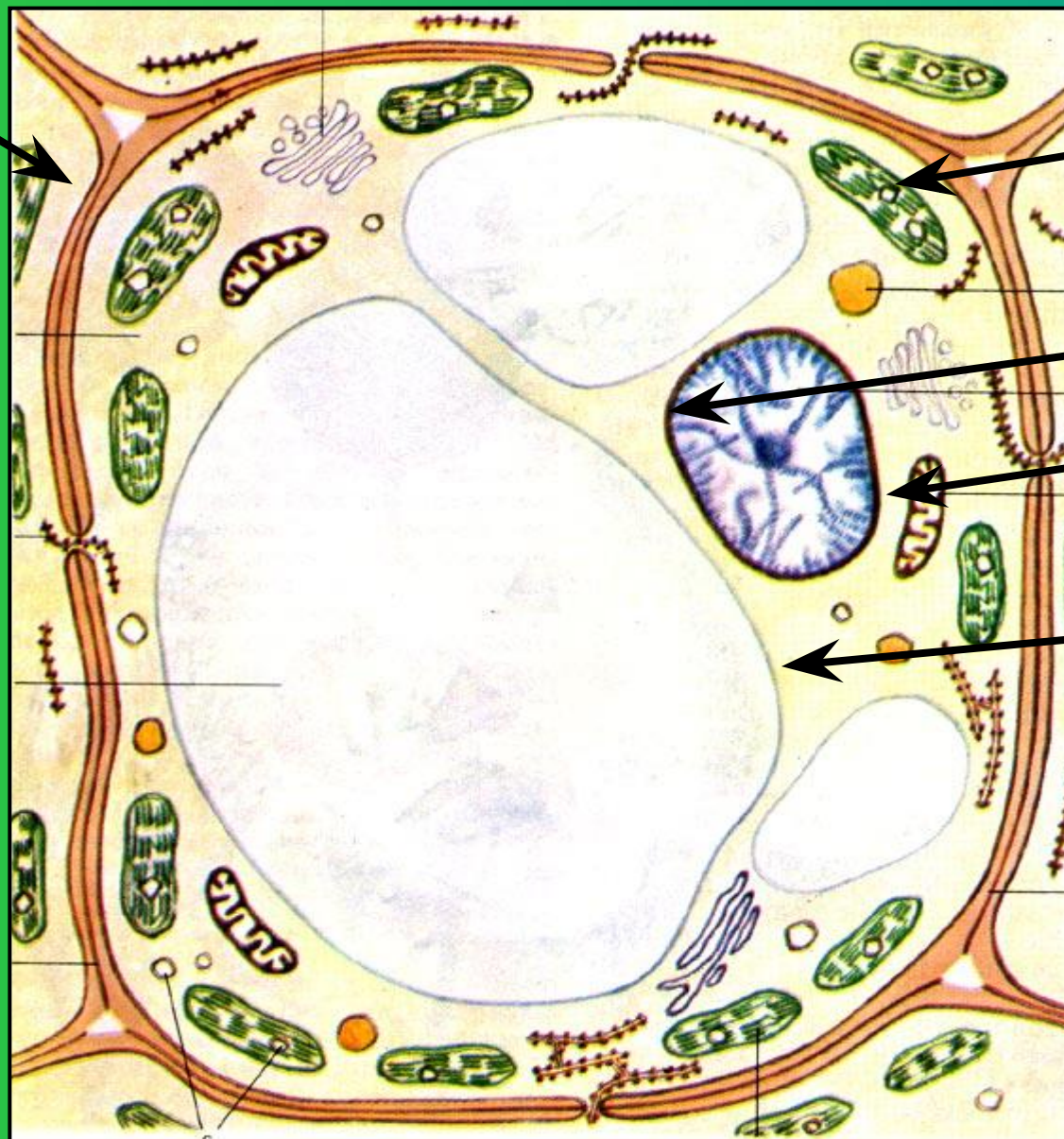
Тест



1

# Подписать части растительной клетки

4



3

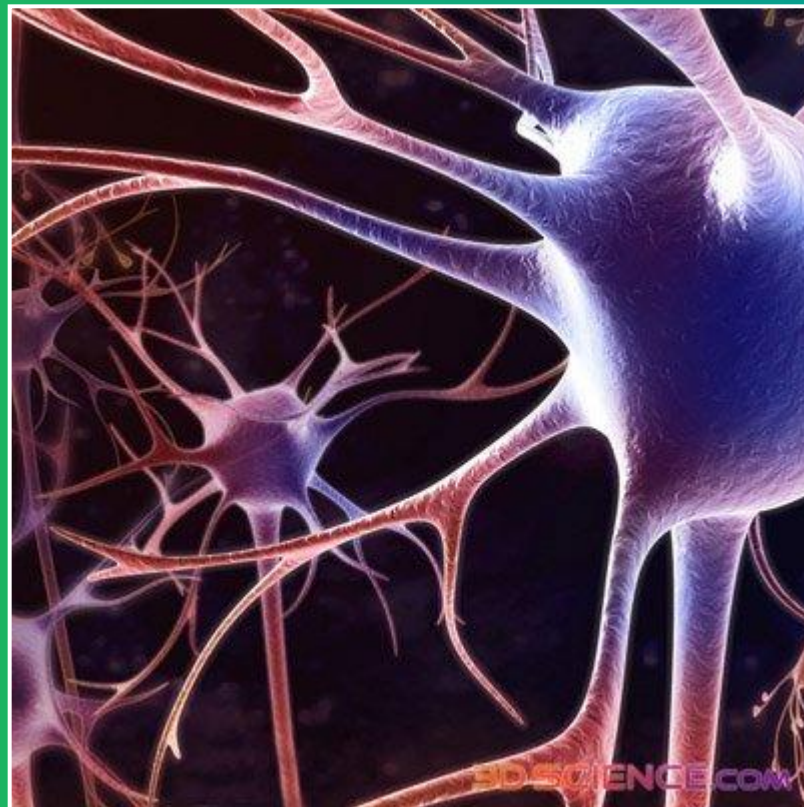
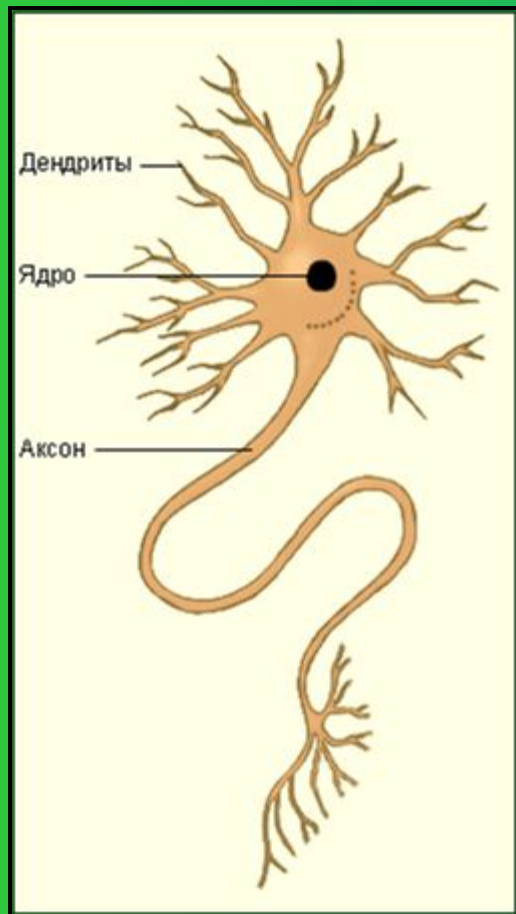
1

5

2

2

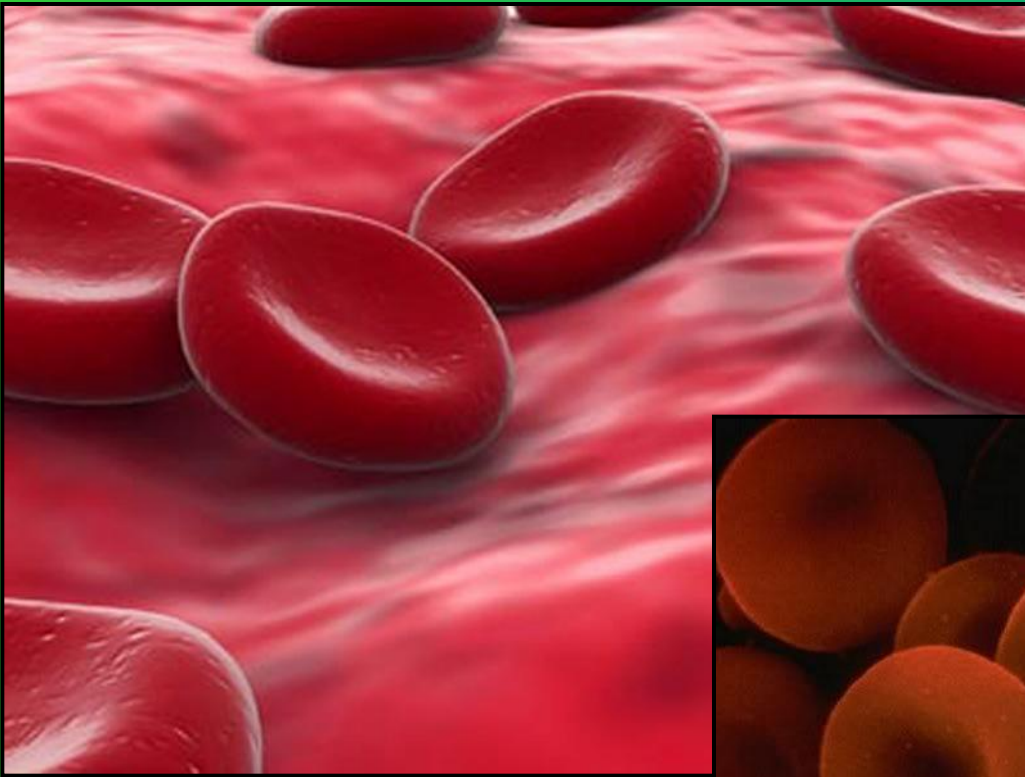
Какие клетки изображены на рисунке?



- А) клетки мозга
- Б) клетки кожи
- В) нервные клетки
- Г) половые клетки

3

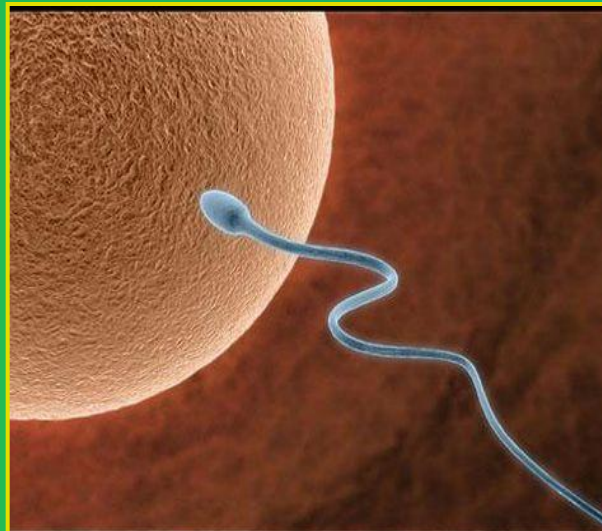
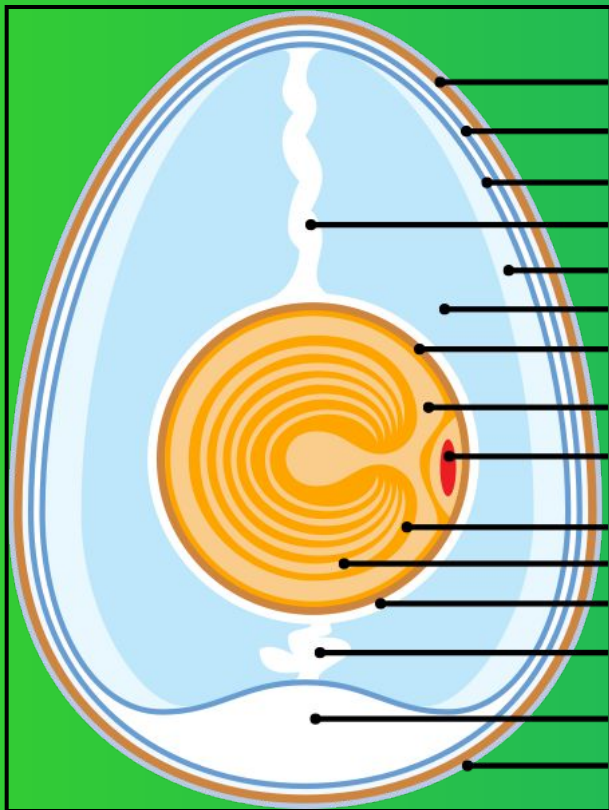
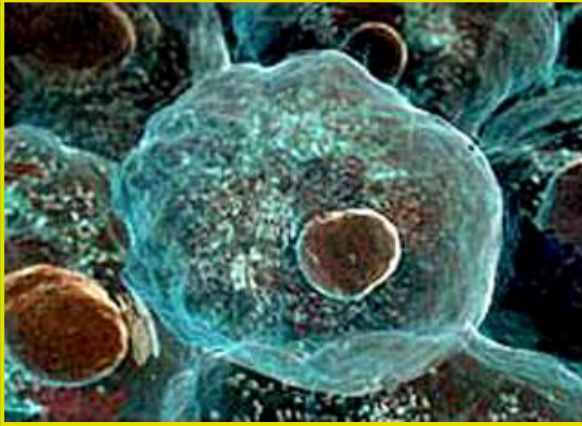
Какие клетки изображены на рисунке?



- А) клетки крови
- Б) клетки кожи
- В) нервные клетки
- Г) половые клетки

4

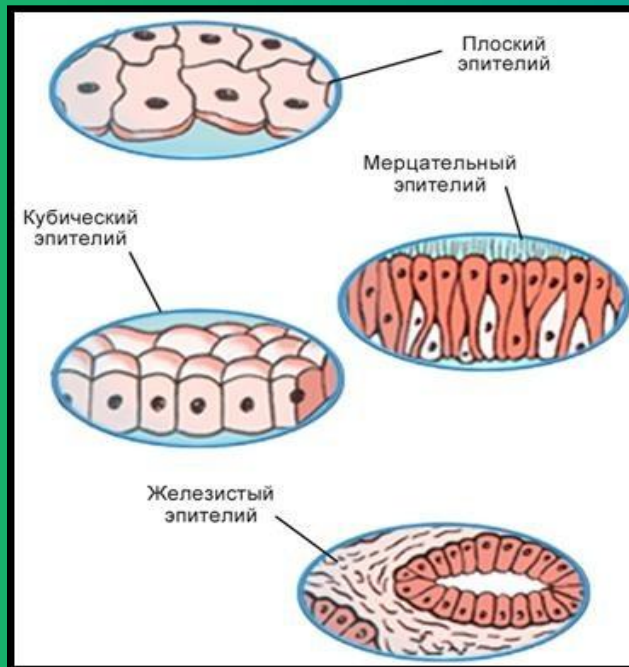
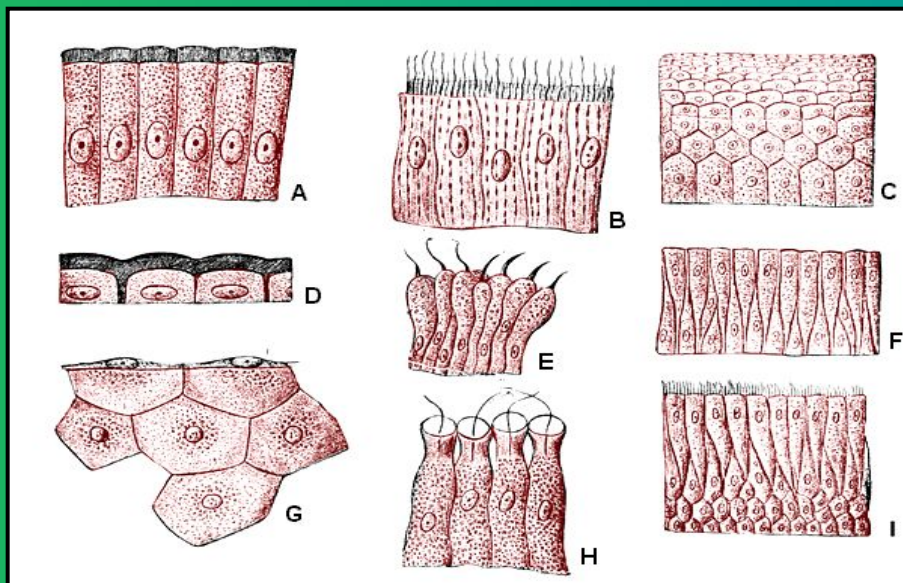
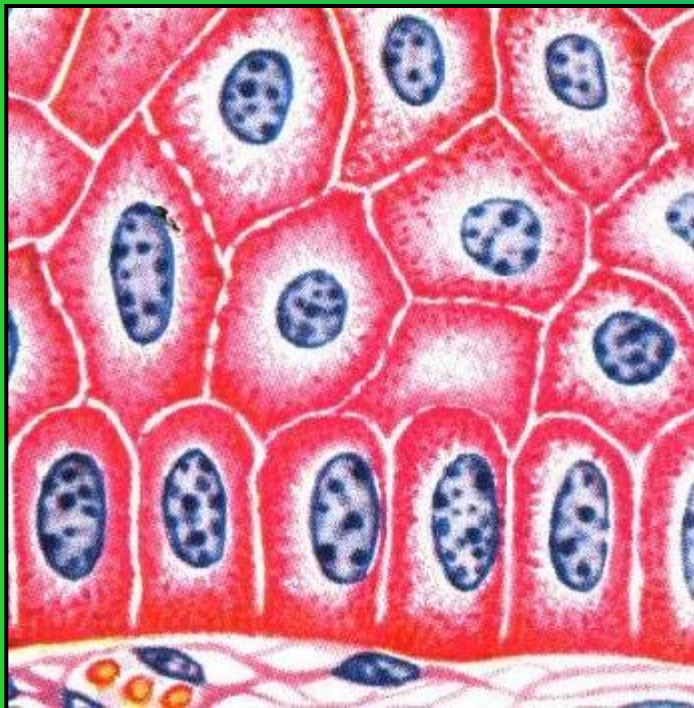
# Какие клетки изображены на рисунке?



- А) клетки мозга**
- Б) клетки кожи**
- В) нервные клетки**
- Г) половые клетки**

5

# Какие клетки изображены на рисунке?



- А) клетки крови**
- Б) клетки кожи**
- В) нервные клетки**
- Г) половые клетки**

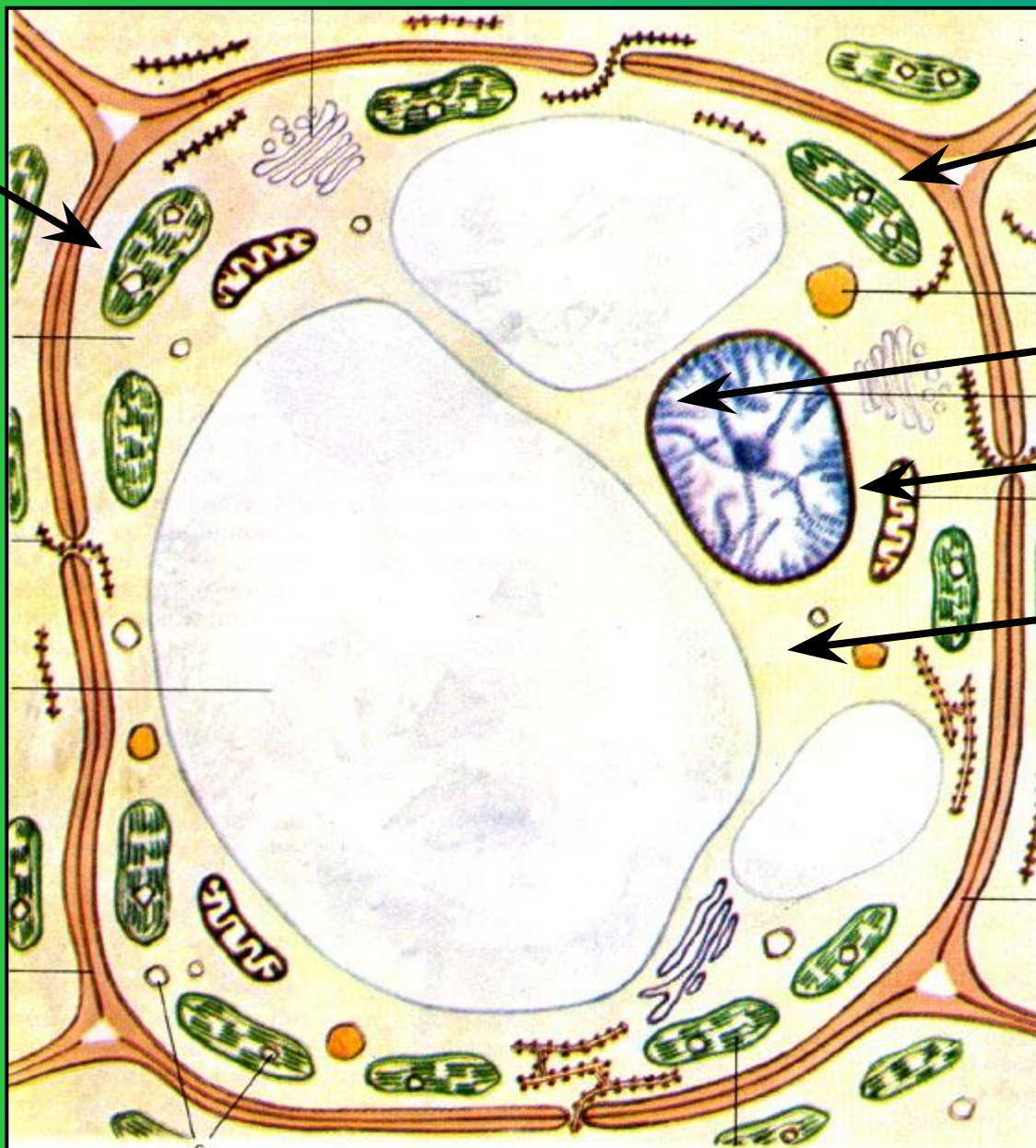


Проверка

1

# Подписать части растительной клетки

4  
хлоропласты



3  
наружная  
мембрана

1 ядро

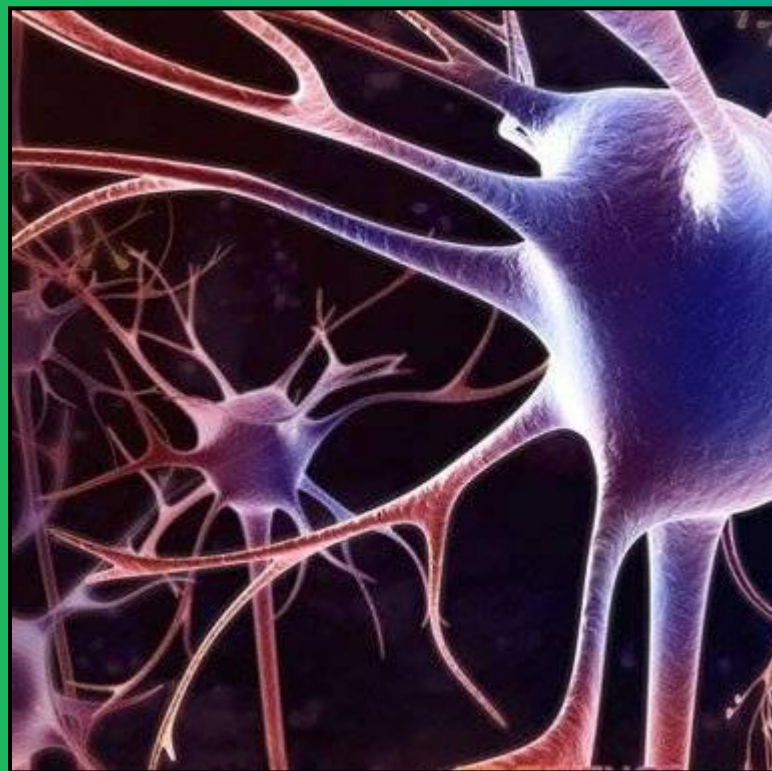
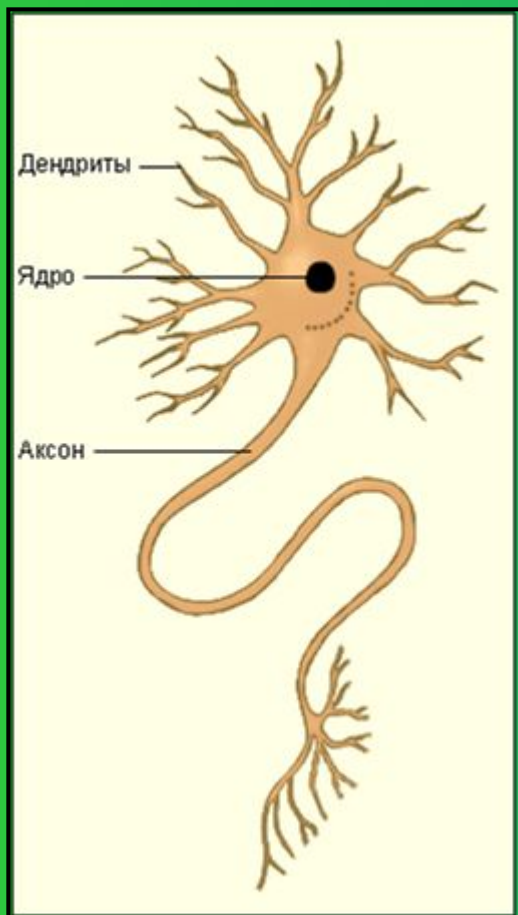
5  
митохондрии

2 лизосома



2

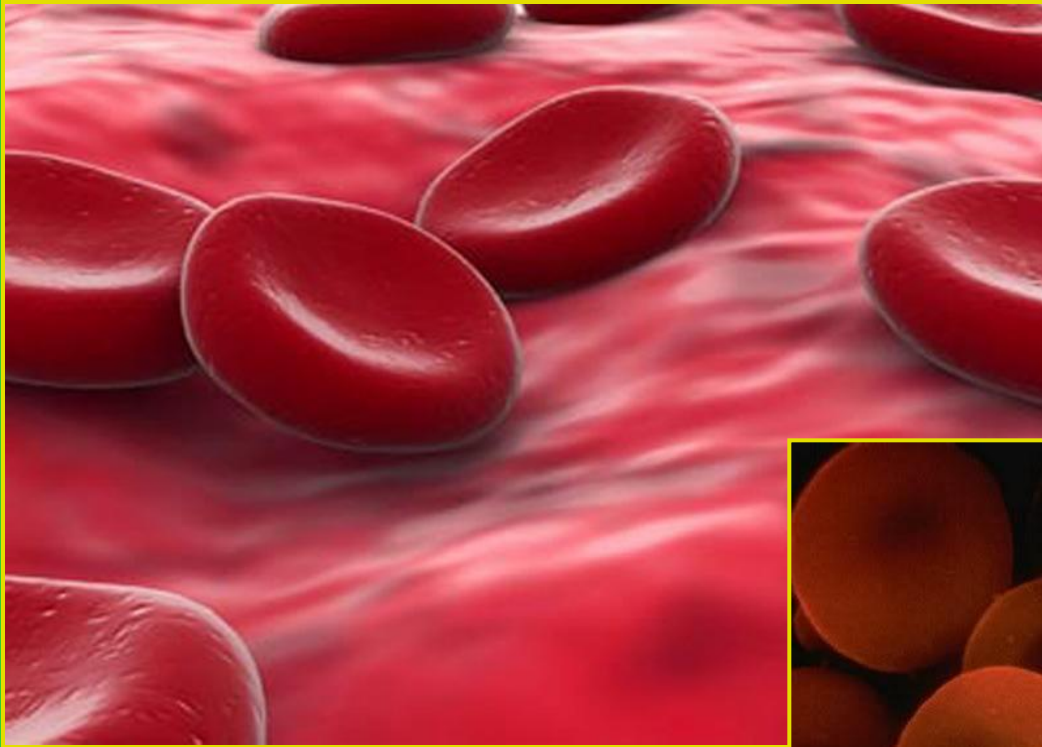
Какие клетки изображены на рисунке?



- А) клетки мозга
- Б) клетки кожи
- В) нервные клетки
- Г) половые клетки

3

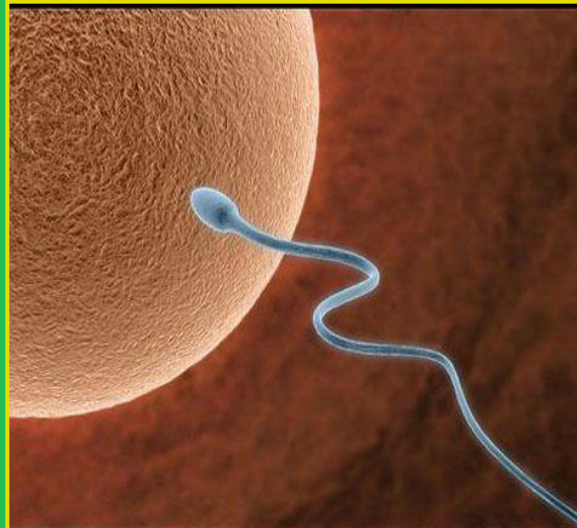
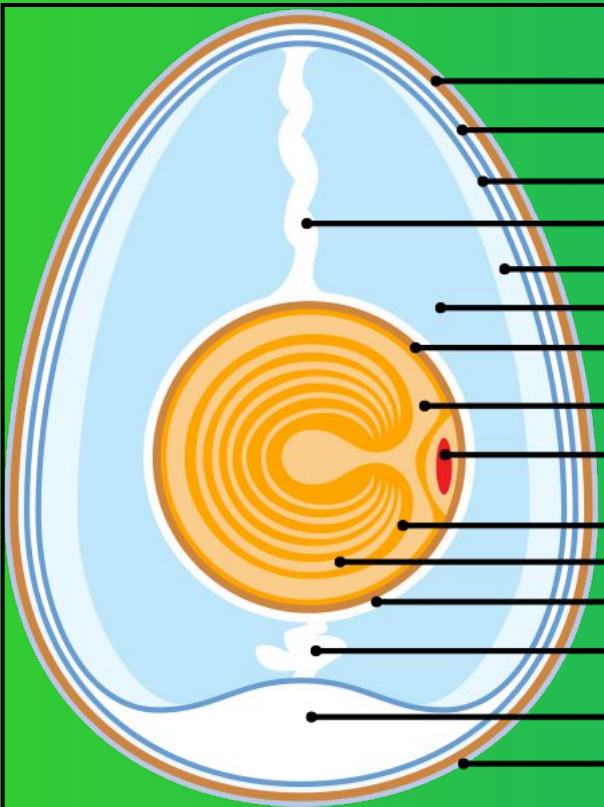
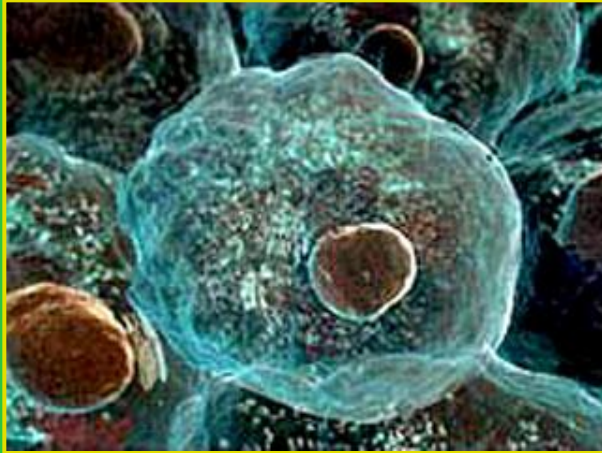
Какие клетки изображены на рисунке?



- А) клетки крови
- Б) клетки кожи
- В) нервные клетки
- Г) половые клетки

4

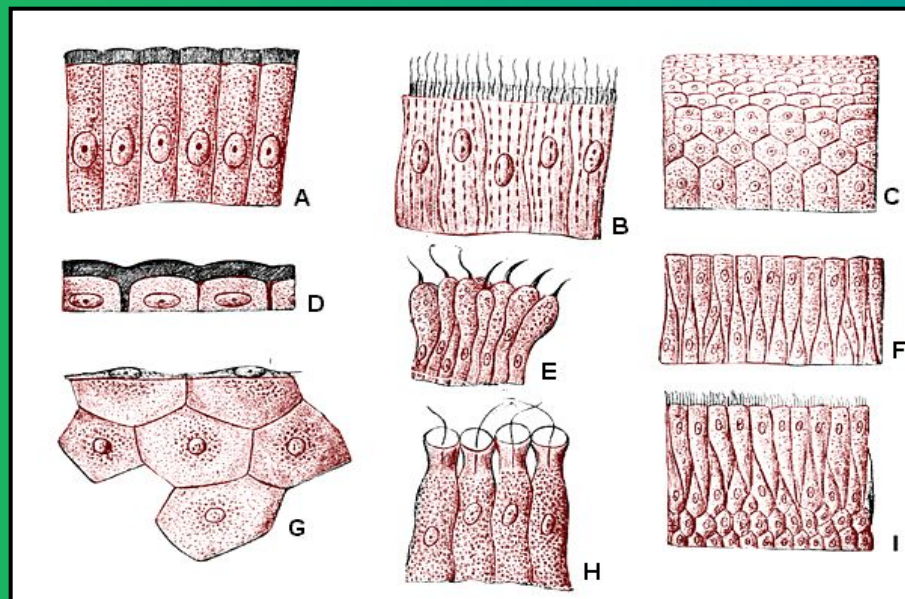
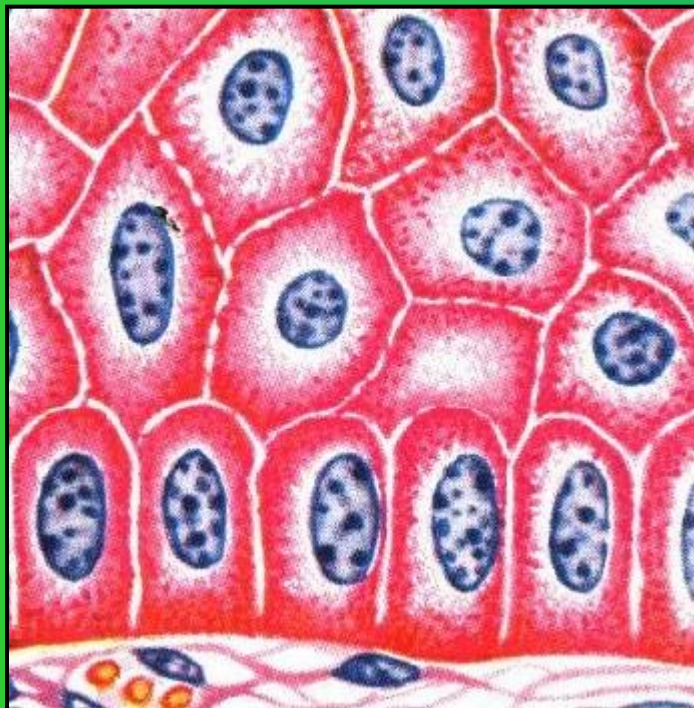
# Какие клетки изображены на рисунке?



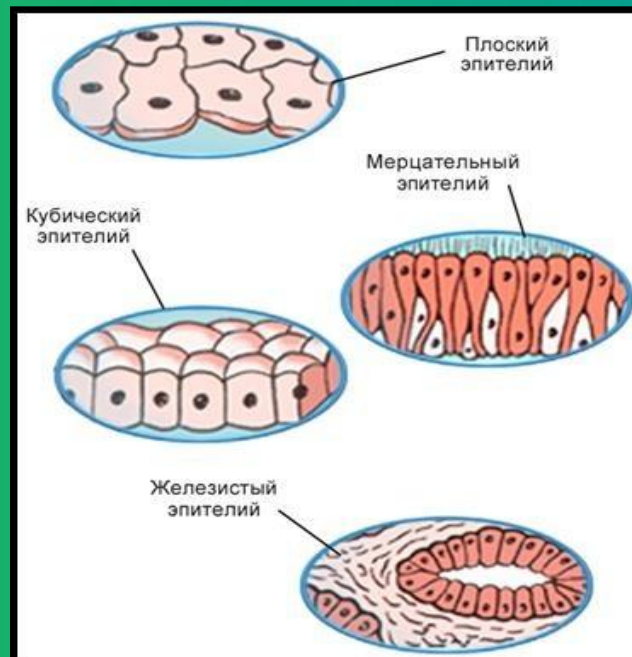
- А) клетки мозга**
- Б) клетки кожи**
- В) нервные клетки**
- Г) половые клетки**

5

# Какие клетки изображены на рисунке?



- А) клетки крови**
- Б) клетки кожи**
- В) нервные клетки**
- Г) половые клетки**



# Оценка



**0 ошибок - 5**

**2 ошибки - 4**

**3-4 ошибки - 3**

**5 ошибок - 2**

