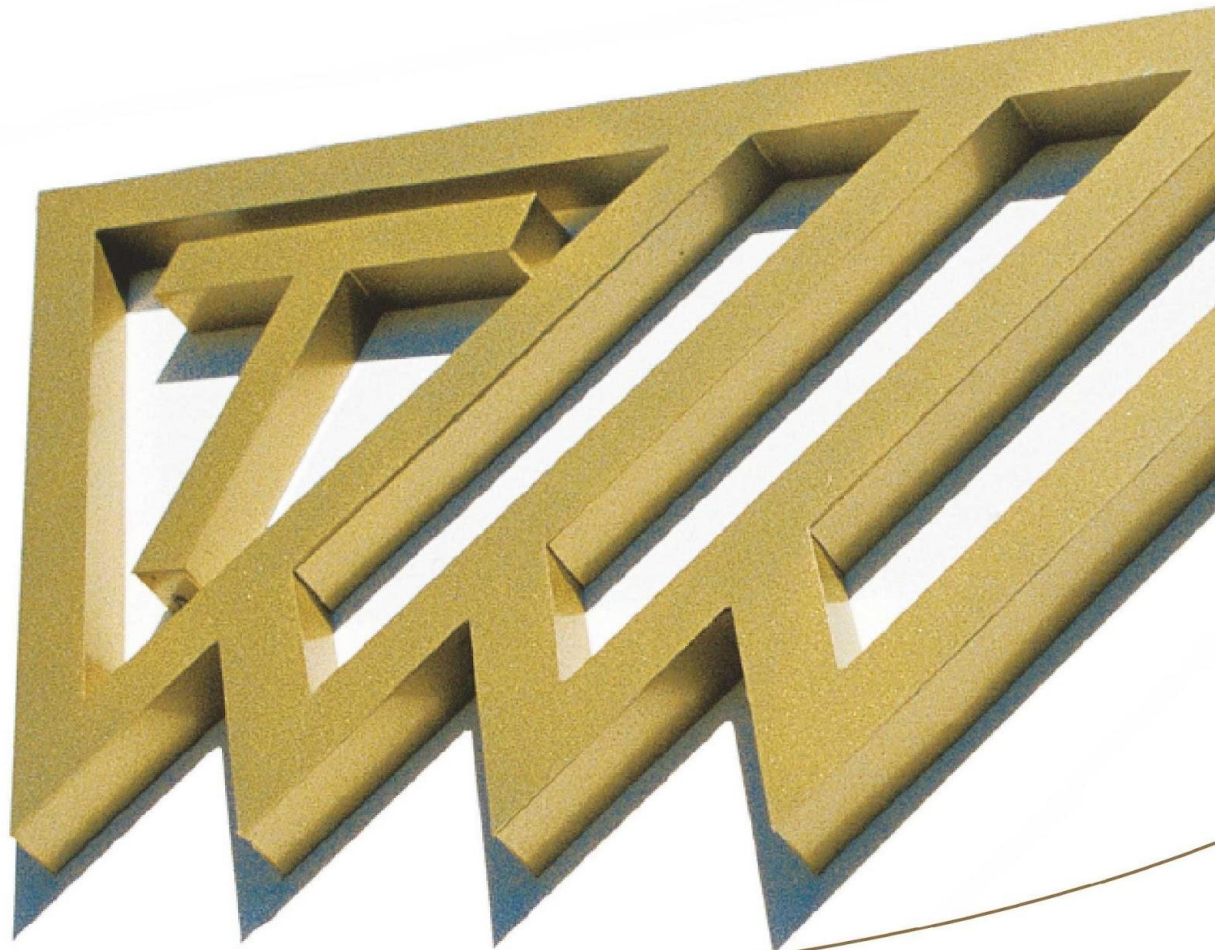


ДИСКИ ПО ТЕХНОЛОГИИ ПОТОЧНОГО ФОРМОВАНИЯ 25 & 33 дюймов



Trelleborg предлагает диски

- Широкая номенклатура до 33" дюймов
- Все 25" дюймовые диски по технологии поточного формования
- Прочные и долговечные многокомпонентные диски
- Высокое качество
- Окраска по желанию заказчика
- Полное соответствие стандартам ETRTO и TRA
- Расширяет линейку дисков Треллеборг для КГШ
- Возможность монтажа и поставки комплектных колес из Бельгии

Trelleborg предлагает диски

Ассортимент включает:

- 3х – компонентные диски
- Используются на скоростных машинах – тягачи /транспортировка
 - Самосвалы
 - Мобильные краны*

- 5и-компонентные диски
 - Используются на тихоходных машинах и тяжелой эксплуатации
 - Погрузчики
 - Контейнерные перегружатели

*Не подходит для кранов при скорости (70 Км/ч)

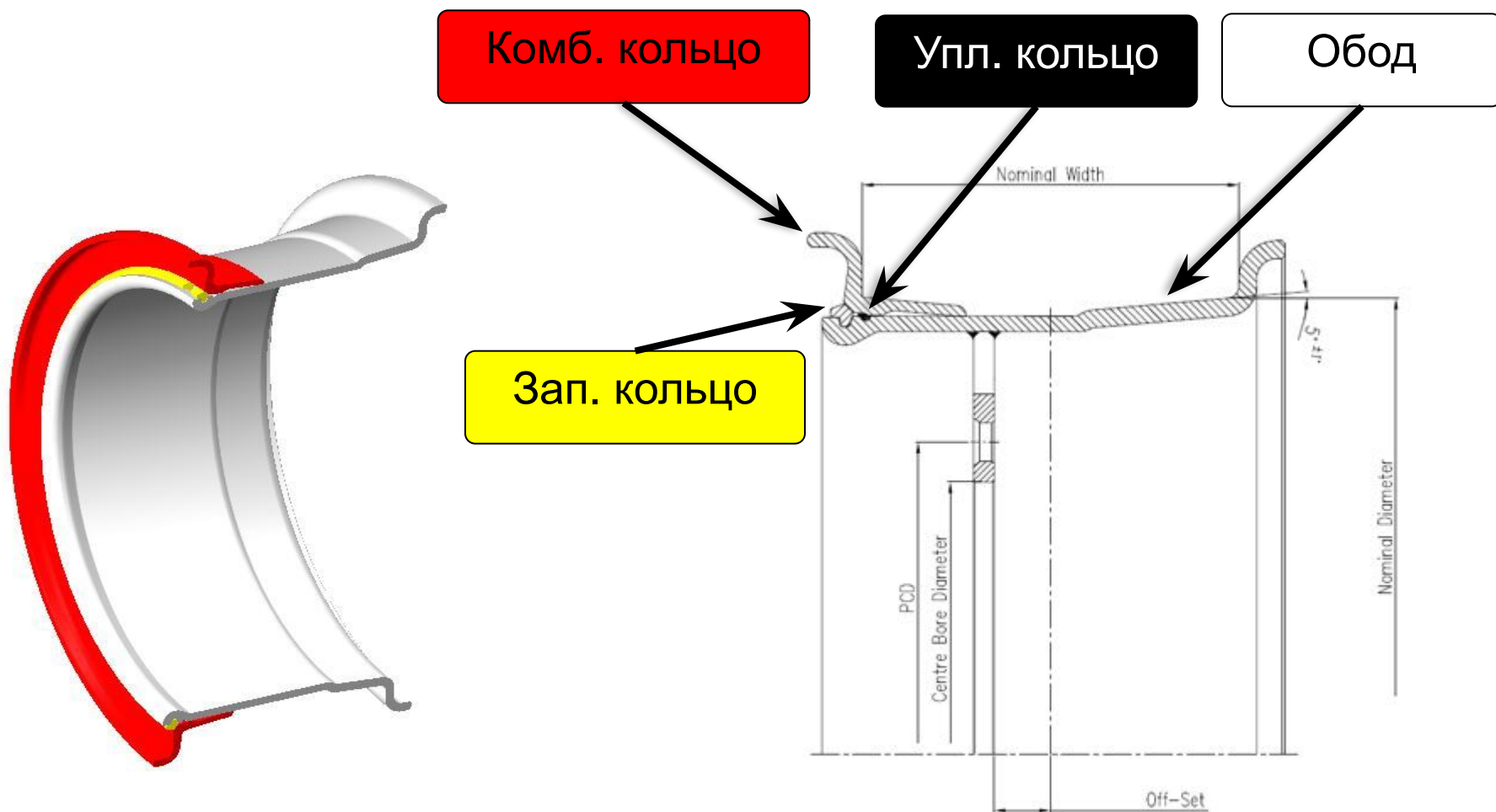
3x-компонентные диски

- Полностью поточное Формование
- Производимые размеры:
 - 9.50-25/1.7*
 - 11.00-25/1.7*
 - 17.00-25/1.7*



*1.7 высота фланца – традиционна для диагональных шин

3х компонентные диски



5и компонентный диск

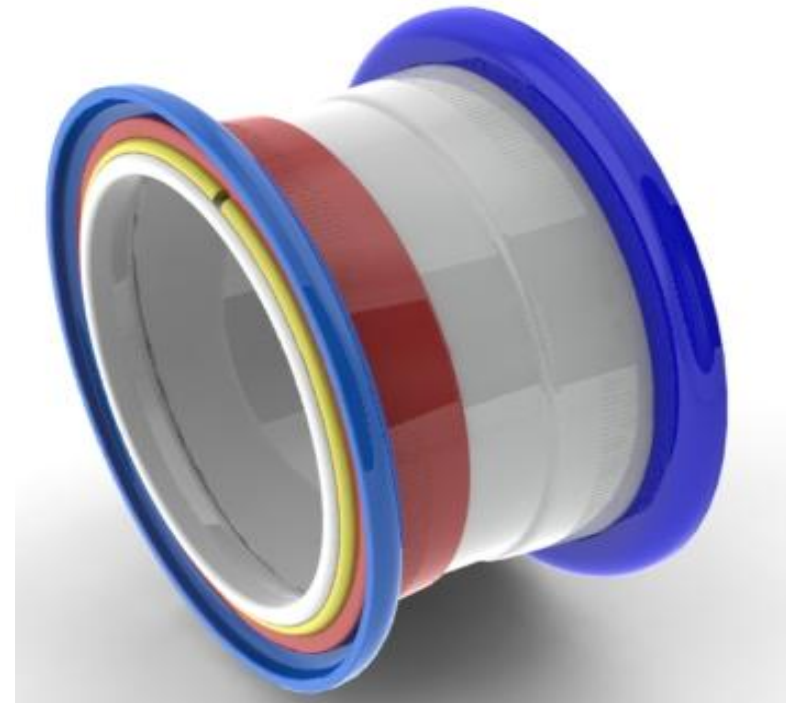
- Центральная и тыльная часть поточное формование
- Передняя часть изготовлена из горячекатаного стального профиля
- При размере 15.00-25 и больше необходим зазор между частями

Сварка

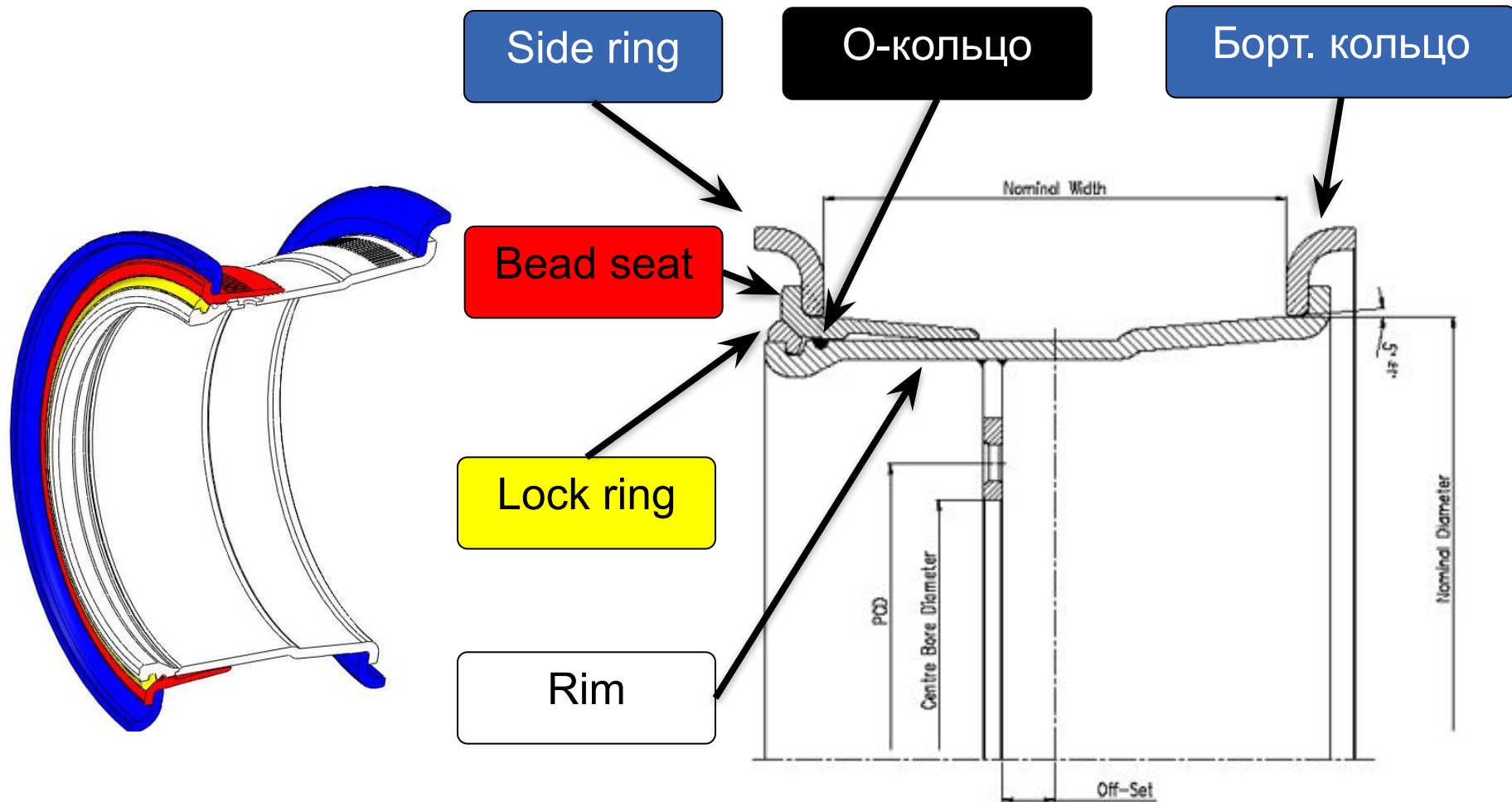


Производимые размеры:

- 11.25-25/2.0
- 13.00-25/2.5
- 15.00-25/3.0

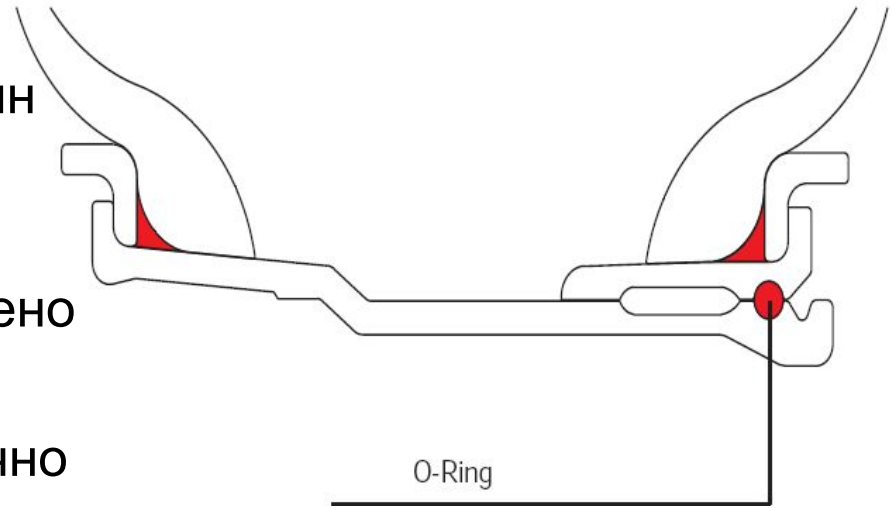


5-piece rims



Резиновое уплотнительное кольцо (O- кольцо)

- Необходимо для уплотнения при монтаже бескамерных шин
- При монтаже/демонтаже O-кольцо должно быть заменено
- O-кольцо приобретается обычно отдельно от шины
- O-кольца стандартизируются в соответствии:
 - Номинальный диаметр диска
 - Тип диска
 - Рабочей температуре (стандарт , ниже нуля)



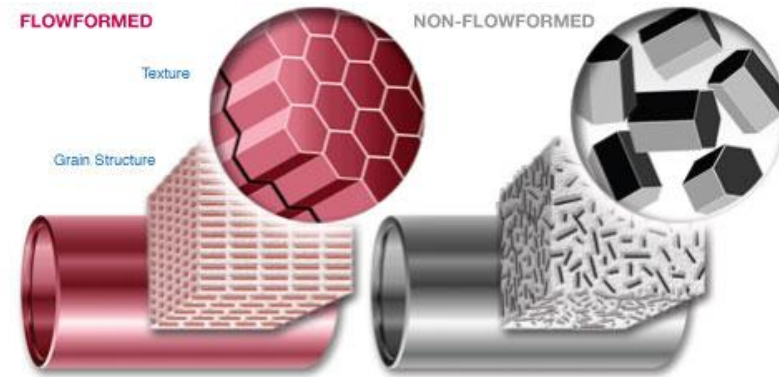
Рекомендованные размеры шин

Размер диска	Размер шины
9.50-25 / 1.7	14.00-25
11.00-25 / 1.7	16.00-25
11.25-25 / 2.0	16.00-25
13.00-25 / 2.5	18.00-25
15.00-25 / 3.0	21.00-25
17.00-25 / 1.7	20.50-25
17.00-25 / 2.0	20.50-25
19.50-25 / 2.5	23.50-25
22.00-25 / 3.0	26.50-25
25.00-25 / 3.5	29.50-25
13.00-33 / 2.5*	18.00-33

* 5и – компонентный обычный

Что такое поточное формование?

- Технология, где заготовка упрочняется с использованием пластической деформации
- Заготовка обрабатывается при комнатной температуре
- Структура материала получается направленной.

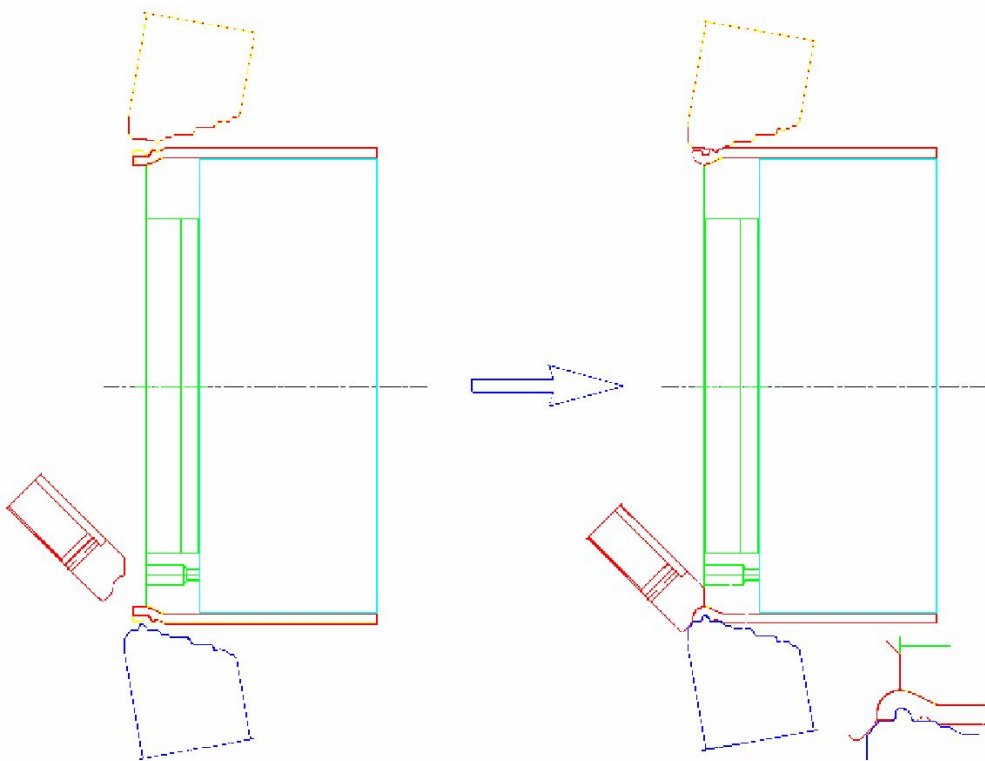


Преимущества

- Прочные диски
- Улучшается контроль за толщиной материала
- Поверхность лучше обработана
- Бесшовная конструкция – без сварки или с одним швом
- Меньший вес
- Упрощается переработка

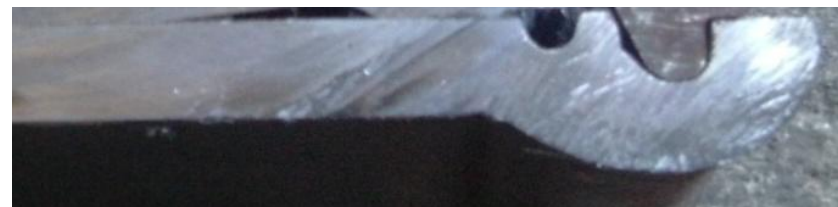
1-е Формование

Операция для паза запорного кольца



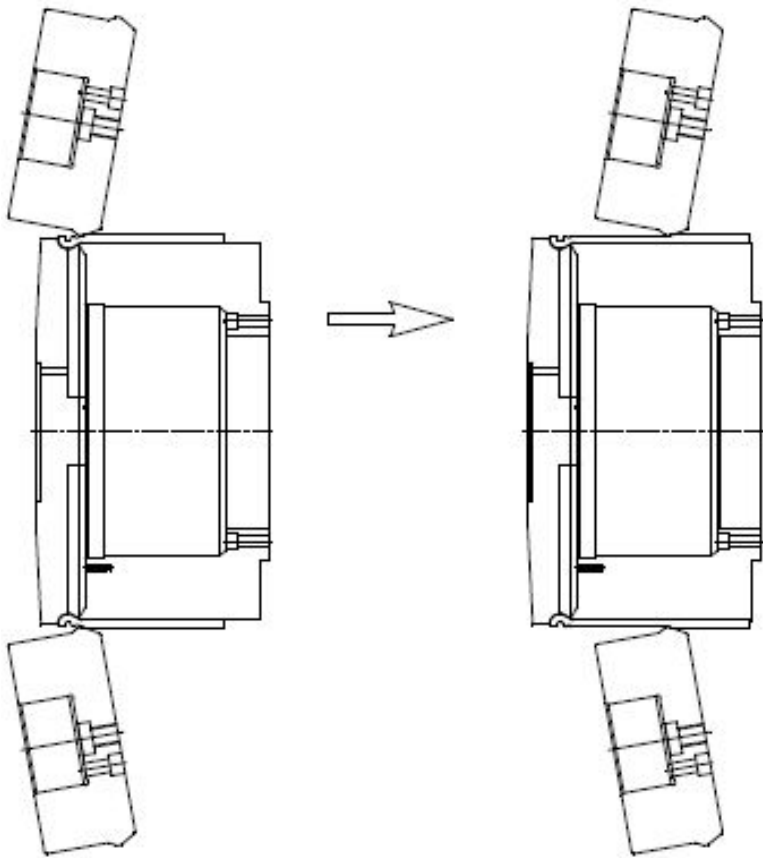
Паз для
О кольца

Паз для
запорного
кольца

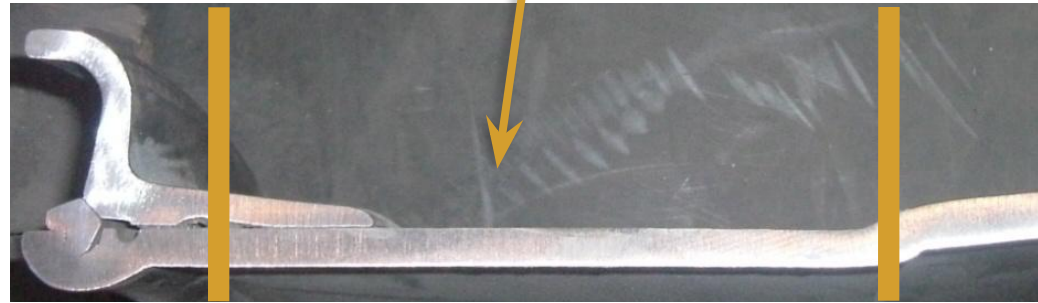


2-е формование

Операция на поверхности обода

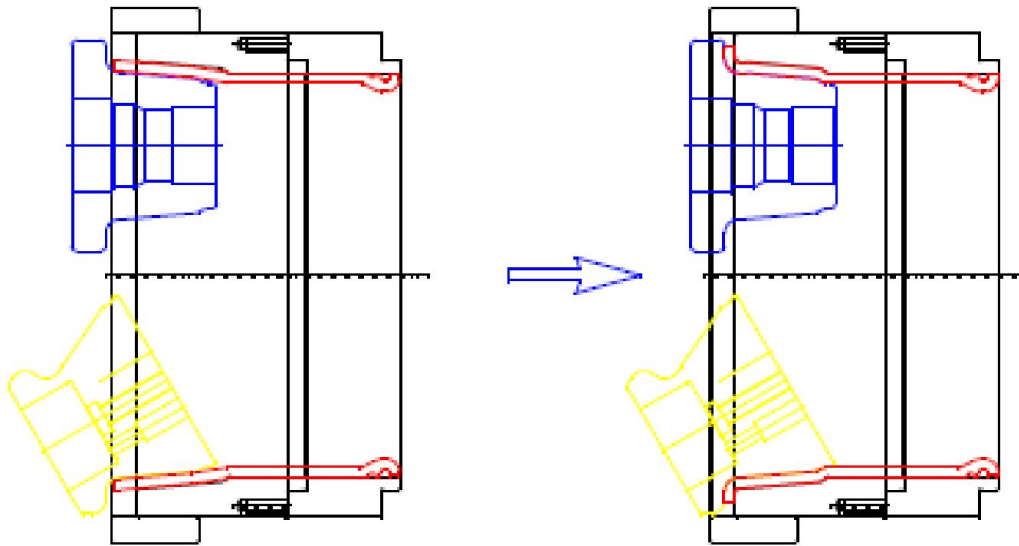


Поверхность
обода



3-е Формование

Операция со стороны фланца



5° площадка
для шины

фланец



Фото 5 компонентного диска поточного формования



Основное применение



Конкурененты

- Лидеры рынка:
 - Titan Steelwheels (Англия)
 - GKN Wheels – Nagbol (Дания)
- Другие :
 - GKN Wheels – Liuzhou (Китай)
 - Centurion Wheel Manufacturing – Jining (Китай)
 - OTR Wheel Engineering – Rome (США)
 - Wheels India Limited – Pune (Индия)

	Преимущества	Недостатки
Лидеры рынка	<ul style="list-style-type: none">• Высокое качество• Широкий ассортимент• Поставка на конвейеры• Офисы продаж на местах	<ul style="list-style-type: none">• Высокая цена
Другие	<ul style="list-style-type: none">• Низкая цена	<ul style="list-style-type: none">• Долгие сроки поставки• Нет офисов на местах• Нет технической поддержки



TRELLEBORG

www.trelleborg.com