

Продукция
Phenomenex
в методических решениях
компании «Аквилон»

Основные направления деятельности компании Phenomenex

- 1 – Сорбенты и колонки для ВЭЖХ
- 2 – Фазы и колонки для ГЖХ
- 3 – Сорбенты для ТФЭ

Все методические разработки* в области ВЭЖХ компания Аквилон ведет с использованием колонок и патронов для для ТФЭ от Phenomenex :

- 1 – Полный перечень продуктов от специфических обращенных фаз до гельфилтрационных сорбентов.
- 2 – Доступность по цене.

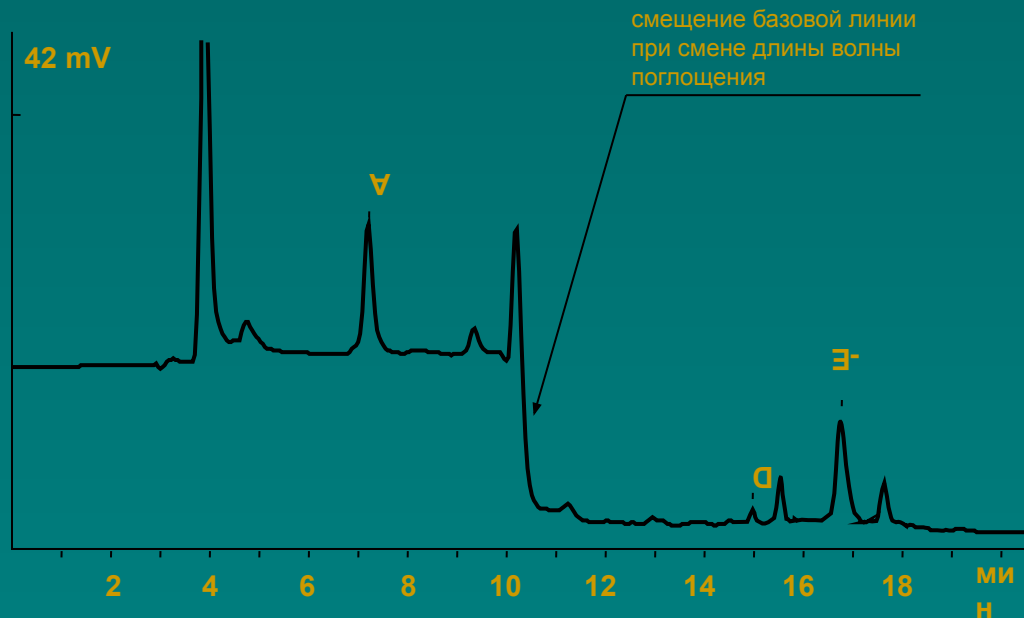
* За и исключением ионообменных сорбентов для ИХ, где традиционно используются сорбенты собственной разработки.

Сорбенты серии LUNA

Классический сорбент на основе синтетического силикагеля сферической формы для реализации МВИ методом обращено фазовой ВЭЖХ

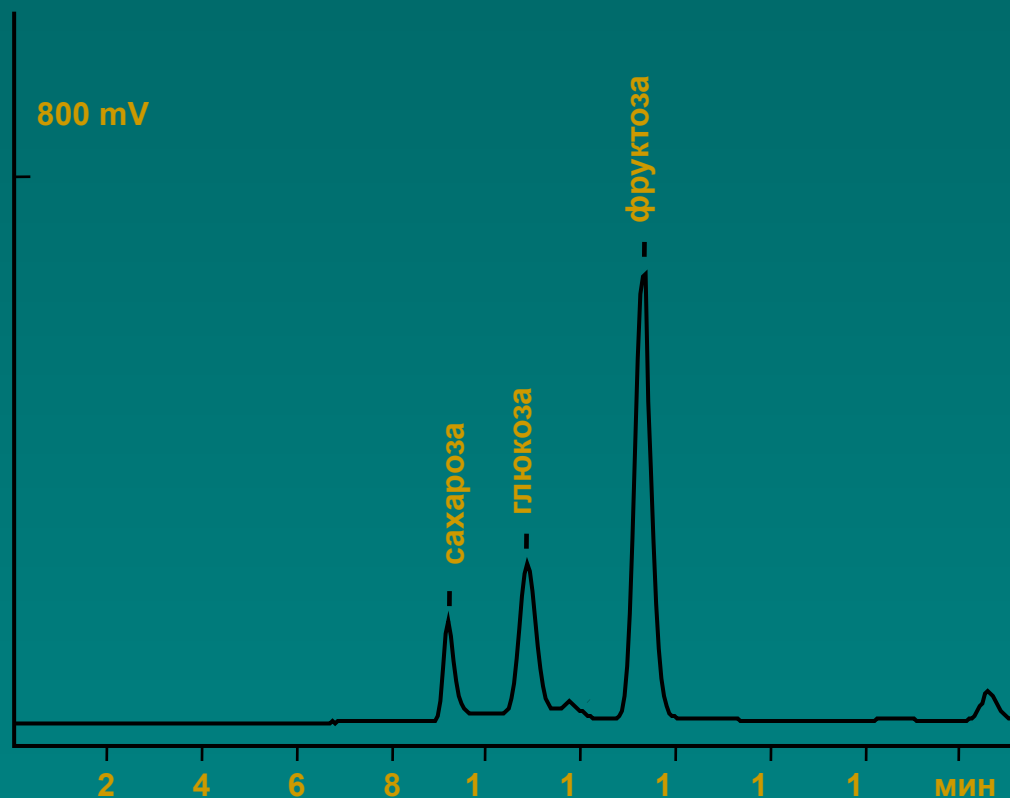
МВИ массовой доли витаминов А, D и E (жирорастворимых) в продуктах

МВИ содержания бенз(а)пирена в продуктах питания и т.д.

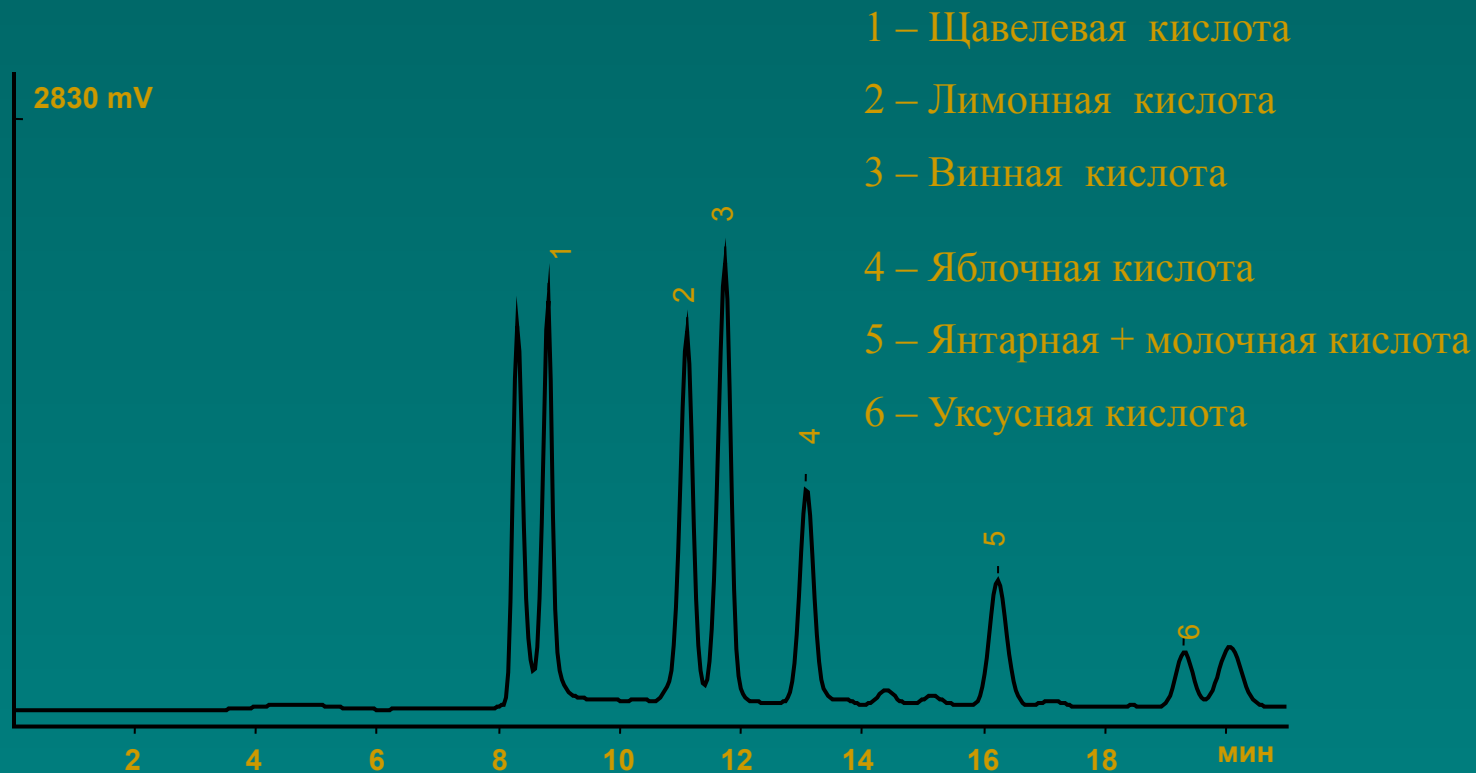


Полимерные сорбенты REZEX для ионной эксклюзии

МВИ массовой доли сахаров в напитках

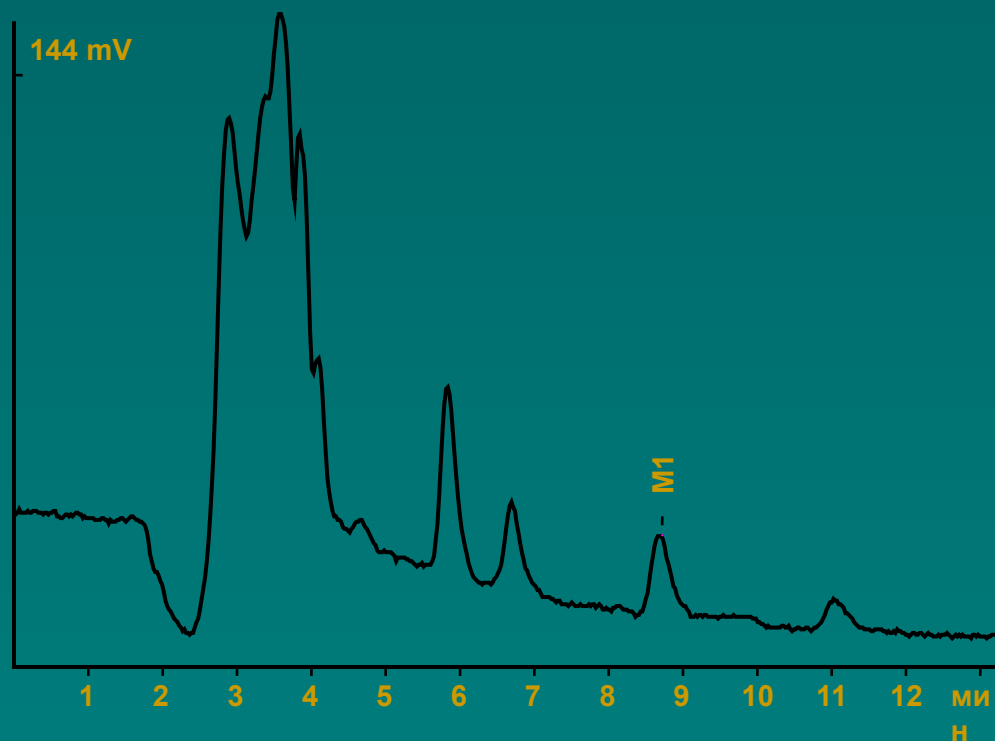


МВИ концентрации органических кислот в напитках колонка REZEX ROA



Synergi Polar RP – Великолепная селективность на соединениях с ароматическим ядром

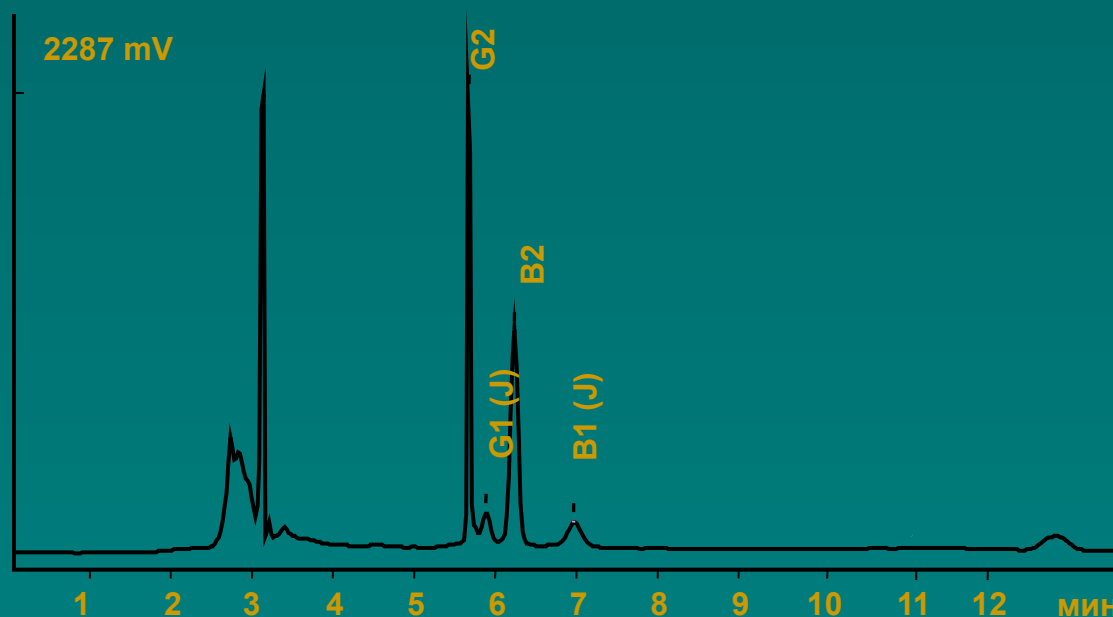
МВИ содержания микотоксина М1 в молоке и молочных продуктах



Synergi Hydro RP – Возможность длительной работы с минимальным содержанием органического модификатора без «коллапса» неподвижной фазы

МВИ содержания афлатоксинов В1, G1, В2, G2 в пищевых продуктах

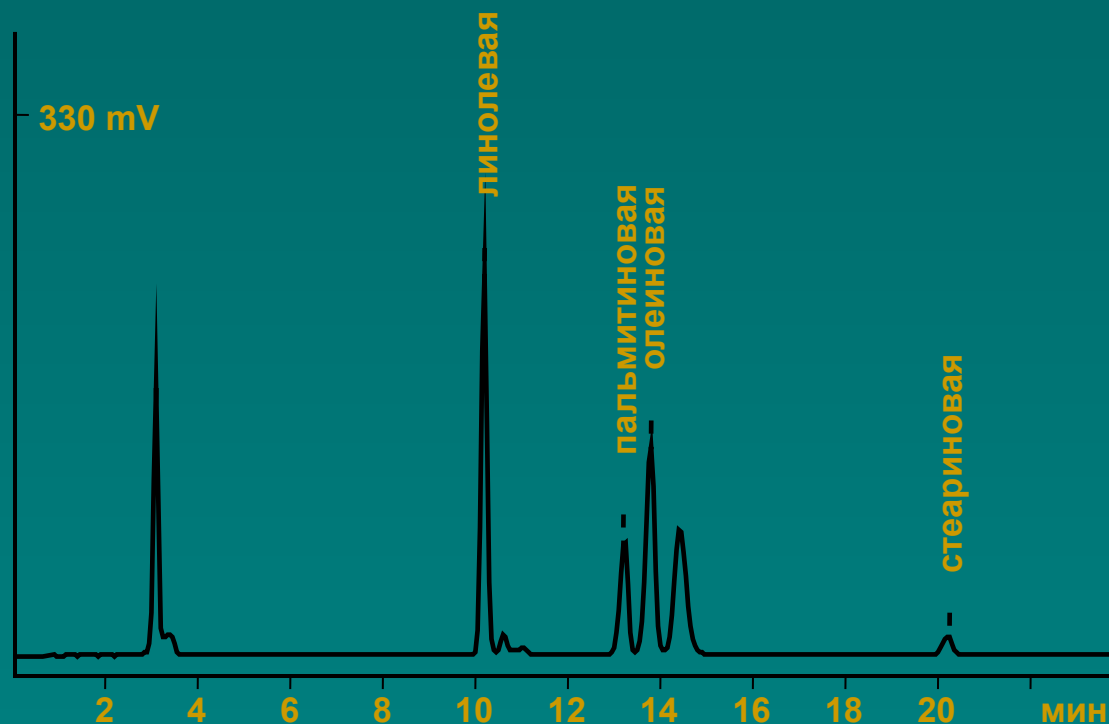
Рекомендуется при работе с водорастворимыми витаминами



Synergi Fusion RP – Уменьшение общего времени удерживания за счет полярных вставок без ухудшения селективности, как следствие возможность изократического разделения вместо градиентного.

МВИ содержания свободных аминокислот в комбикормах и премиксах

МВИ массовой доли жирных кислот в маслах, маргаринах и жирах



Последние методические решения

МВИ массовой доли 5ГМФ в соках, продуктах переработки плодов и овощей, меде и мёдсодержащих продуктах (С18(2))

МВИ массовой доли Меламин в молоке и молочных продуктах (Synergi Hydro)

МВИ массовой доли охратоксина А в пищевых продуктах, продовольственном сырье и комбикормах (Synergi Hydro)

МВИ массовой концентрации Фенола в воде (Synergi Polar-RP)

В разработке

МВИ содержания левомецитина в мясе и молочных продуктах

Используемая колонка GEMINI C18 с расширенным диапазоном рН стабильности от 1 до 12, что позволяет перевести в молекулярную форму и разделить сопутствующие компоненты.

Твердофазная экстракция – быстрая очистка и концентрирование

Все методические решения компании, где используется концентрирование или очистка, используют патроны для ТФЭ STRATA.

Strata на основе модифицированного и не модифицированного силикагеля (как правила природного) - для классических методов удерживающей и не удерживающей ТФЭ.

Strata X на основе полимерного сорбента – уникальные особенности по работе с белковыми субстратами.