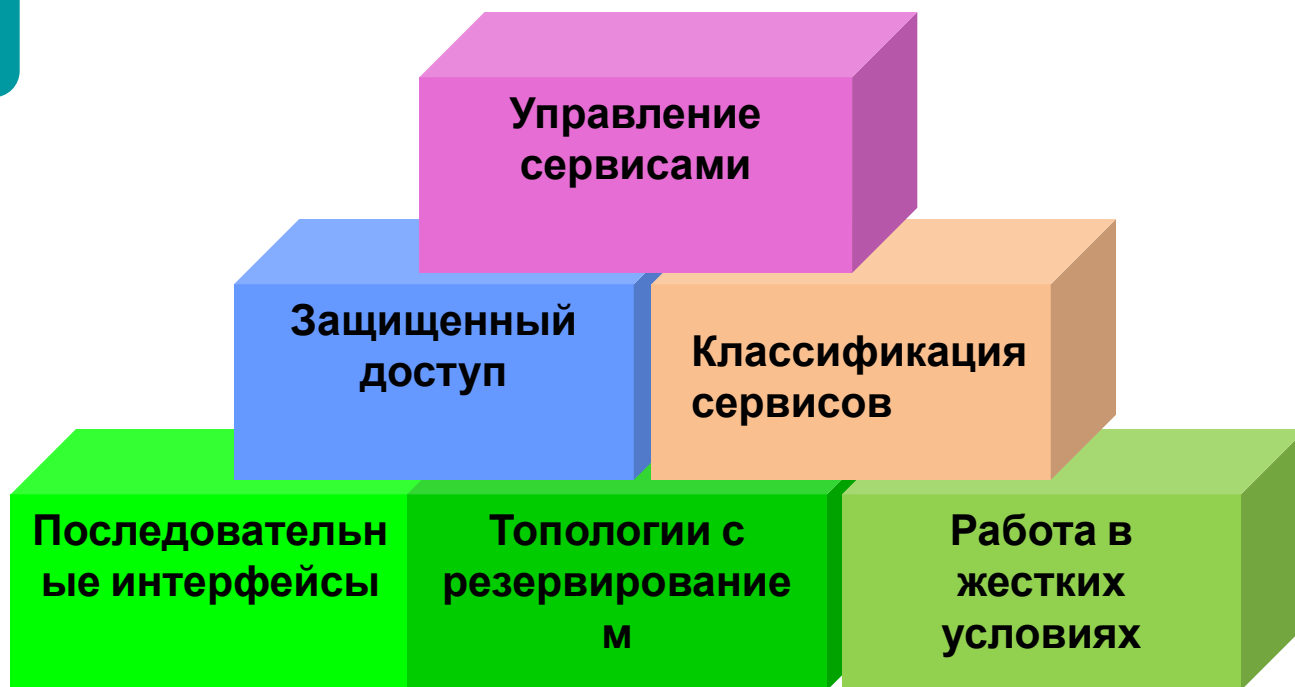


# Решения для надежных сетей предприятий

**RAD** *iflow*

# RADiFlow- коммутаторы и маршрутизаторы с мощными механизмами защиты



Упрощение обслуживания

Защищенная  
инфраструктура

Повышенная надежность

Сети промышленного Ethernet с высокой степенью  
защищенности и надежности

# Основные свойства RADiflow

RAD

data communications

**RAD** *iflow*

## Промышленное исполнение

- Модульные коммутаторы с креплением на DIN -рейку (3/7 слотов) или компактные системы
- Удовлетворяют требованиям IP30, - 40 ÷ +75° С, IEC 61850-3 EMI
- Порты Ethernet или RS-232/RS-485

## Поддержка протоколов

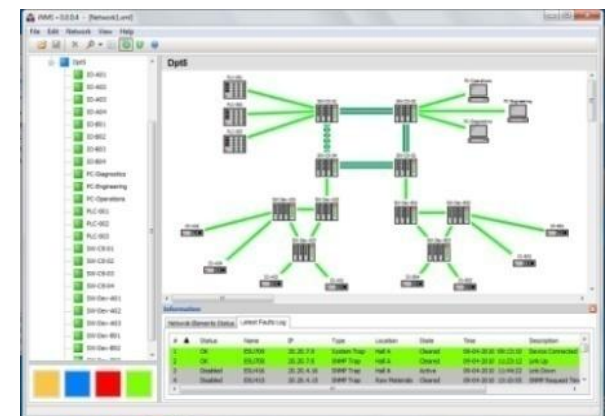
- Расширенная коммутация Ethernet и IP-маршрутизация
- Поточковая обработка и трансляция сервисов
- Работа с модемами xDSL или спутниковыми каналами
- Поддержка протоколов Modbus, IEC101/104

## Встроенные механизмы защиты

- Фильтрация адресов MAC/IP на портах
- Аппаратный защитный экран
- Защита при удаленном доступе и внутри сети

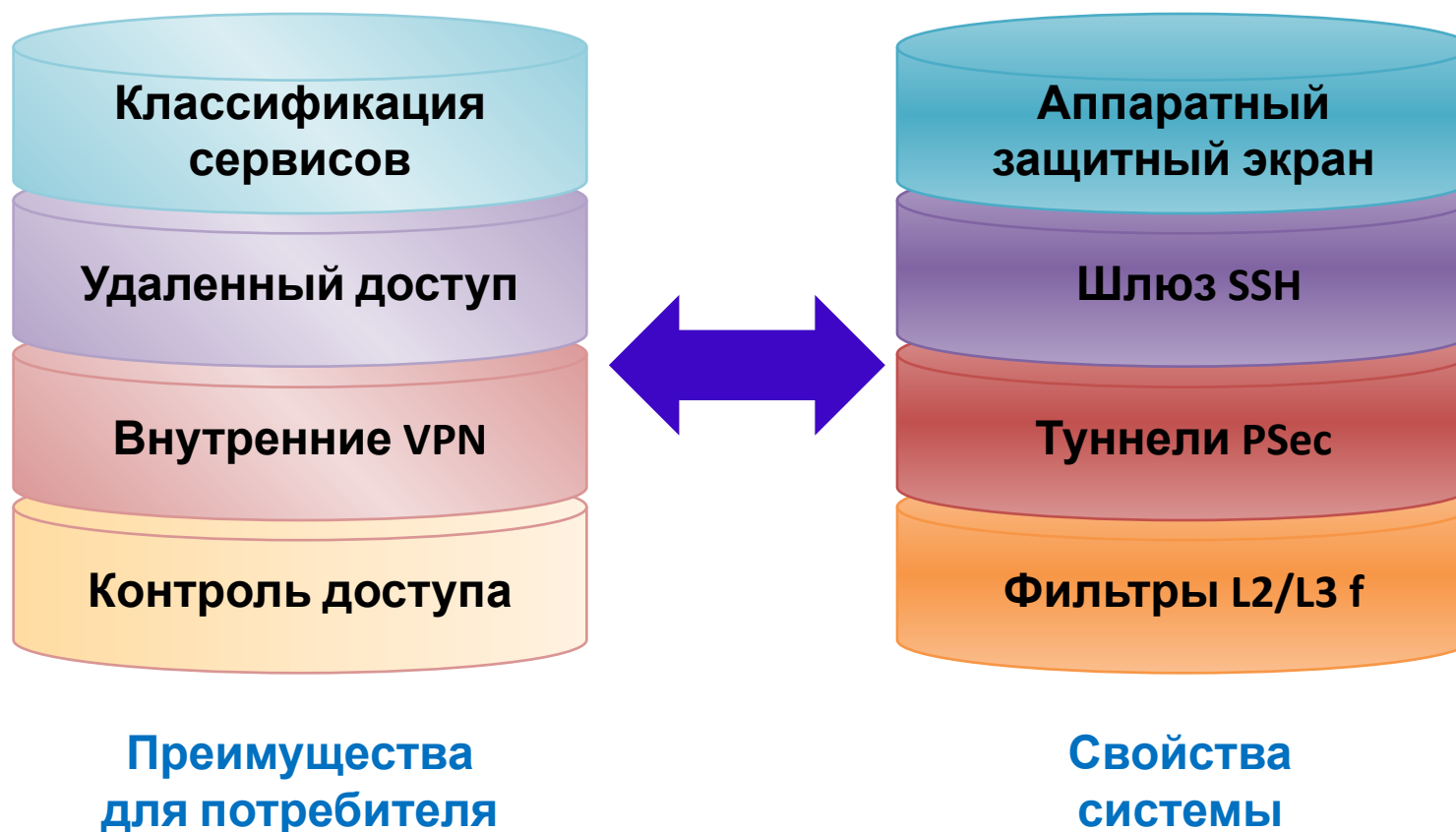
## iSIM – графическая система управления

- Создание топологий и сервисов
- Диагностика сети
- Интеграция с системой управления RADView EMS



# Механизмы сетевой защиты

- Усовершенствованные меры обеспечения безопасности интегрированные в устройство с выделенными механизмами под каждый сервис
- Легкое развертывание обширного решения защиты



# Сравнение с конкурентами



Свойства	Ведущие производители	RADiFlow	Примечание
Промышленное исполнение	+	+	
Коммутация Ethernet	+	+	
Промышленный Ethernet	+	+	Кольца Fast Ethernet
Синхронизация	+	+	1588v2
IP –маршрутизация	+	++	Как в модульных, так и в автономных устройствах
Последовательные интерфейсы	+ -	+	Эмуляция потоков через шлюзы IP/Ethernet
Защита сети	+	+++	Уникальные экраны на каждый сервис
Защита удаленного доступа	+	++	Уникальные механизмы шифрования трафика
Системы управления	+	++	Полное управление всей сетью

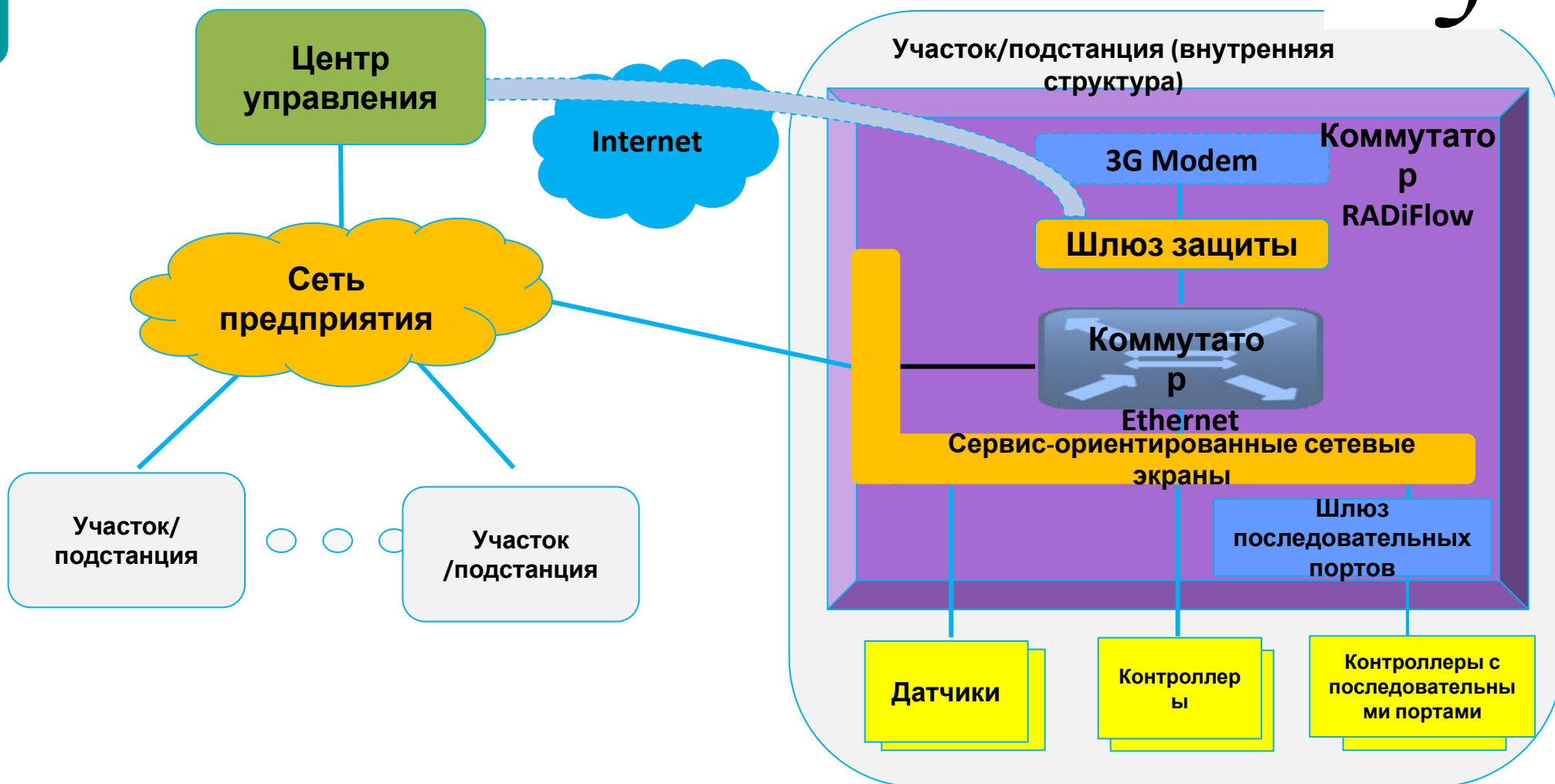


# Пример организации защищенной сети предприятия

RAD

data communications

RAD *iflow*



# Оптимизированная архитектура сети

RAD

data communications

RAD *iflow*



Преимущество RADiflow: коммутаторы с распознаванием сервисов:

- Отдельные защиты каждого сервиса
- Эмуляция последовательных каналов
- Общая система управления сетью

- Индивидуальный сетевой экран
- VPN Agent
- Шлюз последовательного порта
- Кольцо Ethernet с резервированием
- Экран системы управления

# Совместное решение RAD-RADiFlow

- MP4100 создает опорное кольцо SDH/Fast Ethernet с резервированием и подключает к нему:
  - Цифровые АТС, аналоговые телефонные линии, контроллеры и датчики
  - Осуществляет вынос Ethernet по меди и оптике
  - Позволяет работать как по Ethernet, так и по E1 или SDH
- RADiFlow агрегирует и защищает трафик промышленного Ethernet для обмена им между подразделениями предприятия через опорную сеть

