



Полировальная система **RADEX**[®]





Состав полировальной системы **Radex**[®]

Пасты полировальные

- | | |
|---|------------------|
| 1. RDX-1–Абразивная паста | Art. 170401-1шт. |
| 2. RDX-2–Тонкая абразивная паста | Art. 170402-1шт. |
| 3. RDX-3–Неабразивная паста для блеска | Art. 170403-1шт. |
| 4. Protective Glaze–Паста для защиты блеска | Art. 170404-1шт. |

Полировальные круги (полировальники)

- | | |
|--|------------------|
| 1. RDE-01 - Полировальник для абразивной пасты | Art. 180400-1шт. |
| 2. RDE-02 - Полировальник универсальный | Art. 180401-1шт. |
| 3. RDE-03 - Полировальник для неабразивной пасты | Art. 180402-1шт. |

Полировальные салфетки

- | | |
|-----------------------------------|------------------|
| Microfiber полировальная салфетка | Art. 160410-1шт. |
| Ultrafiber полировальная салфетка | Art. 160411-1шт. |

Микротонкие абразивные круги на пленке 6+1

- | | |
|---|-----------------|
| Микротонкий абразивный круг на пленке Ø150мм 6+1 отв. P1200 | Art.555618-3шт. |
| Микротонкий абразивный круг на пленке Ø150мм 6+1 отв. P1500 | Art.555619-3шт. |
| Микротонкий абразивный круг на пленке Ø150мм 6+1 отв. P2000 | Art.555620-3шт. |

Микротонкие абразивные круги на пленке 8+1

- | | |
|---|-----------------|
| Микротонкий абразивный круг на пленке Ø150мм 8+1 отв. P1200 | Art.555918-3шт. |
| Микротонкий абразивный круг на пленке Ø150мм 8+1 отв. P1500 | Art.555919-3шт. |
| Микротонкий абразивный круг на пленке Ø150мм 8+1 отв. P2000 | Art.555920-3шт. |

Салфетки для полировки **RADEX**

- | | |
|---|------------------|
| 1. Полировальные салфетки Polishing Cloth 32x40cm | Art.160301-3 шт. |
|---|------------------|

Внимание! Полировальные салфетки Polishing Cloth 32x40cm – **БЕСПЛАТНО!**



Задачи полирования:

***Устранение дефектов окраски
(потёки, пылинки, шагрень и т.д.)***

***Восстановление глянца
лакокрасочного покрытия***

Устранение области перехода

***Удаление неглубоких рисок и повреждений
(машинные мойки, атмосферные воздействия и т.д.)***



Распространенные виды дефектов



Шагрень



Пыль



Потёки



Царапины



Голограмма



Опыл



Состав полировальных паст **RADEX**[®]

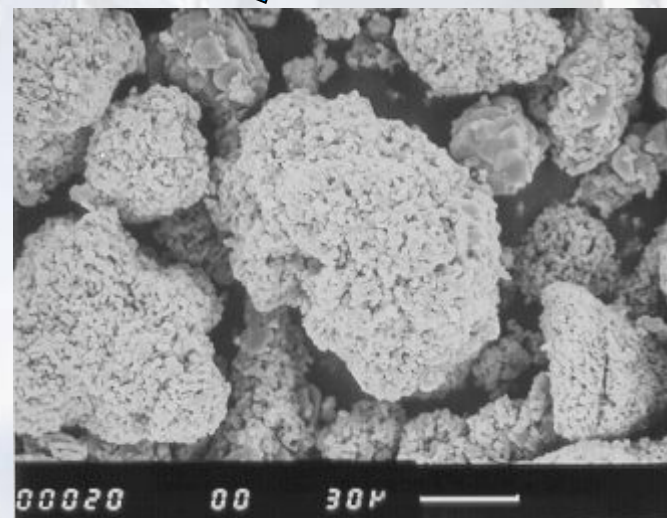
Оксид Алюминия (Al_2O_3) – минерал, который используется во всех полировальных пастах **RADEX**[®] благодаря твердости и превосходным режущим характеристикам.

*Агломерация (от лат. *agglomerare* — присоединяю, накапливаю) — образование спеканием (обжигом) относительно крупных пористых кусков (агломератов) из мелкой руды или пылевидных материалов. При агломерации легкоплавкая часть материала, затвердевая, скрепляет между собой твердые частицы.



*Агломераты

Исходные минералы



Оксид Алюминия
Химическая формула: Al_2O_3
Твердость: <9
(по 10 бальной шкале)
Размер, (μm): 1 - 50



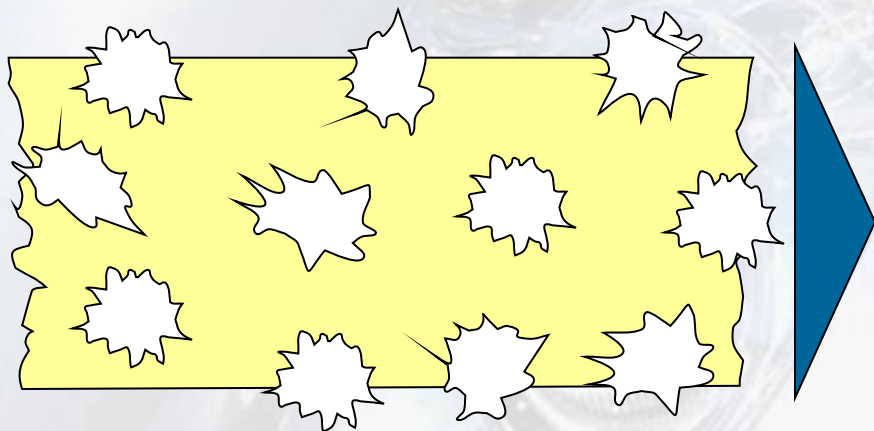


Состав полировальных паст **RADEX**[®]

Минералы и связующие являются основными элементами полировальных паст **RADEX**[®]

Минералы:

- Оксид алюминия (Al_2O_3)
- природные минералы



Связующие:

- Твердые: смазки, воски
- Жидкие: вода, нефтепродукты

Идеально подобранные компоненты в полировальных пастах **RADEX**[®] - это:

- Высокий блеск
- Низкий расход
- Минимальное время работы
- Оптимальная вязкость
- Продолжительный срок хранения



Этапы полирования

1. Подготовка поверхности (очистка)

2. Шлифование (устранение дефектов)

3. Полирование абразивной пастой

4. Полирование неабразивной пастой для блеска

5. Защита блеска





Этап №1

Подготовка поверхности



Очистка поверхности - первая операция, с которой начинается полировка

- Удаление солей, щелочей и т.д. - чистящее средство на водной основе **MOBIHEL[®] HYDRO** и салфетка **RADEX[®] Absorbent Blue**.
- Удаление химических загрязнений - антисиликоновое чистящее средство **MOBIHEL[®]** и салфетка **RADEX[®] Absorbent Blue**.



Этап №2: Шлифование дефектов

- Шлифование дефектов микротонкими абразивными кругами на пленке **RADEX®** P1200-P2000



- Шлифование дефектов водостойким абразивом **RADEX® WPF** P1500-P2000





Шлифование абразивными кругами **RADEX**[®]



- Начинать шлифование поверхности следует с более грубых градаций микротонких абразивных кругов на пленке **RADEX**[®], плавно переходя на более мелкие



- Для шлифования применяется машинка с ходом эксцентрика 3-5 мм



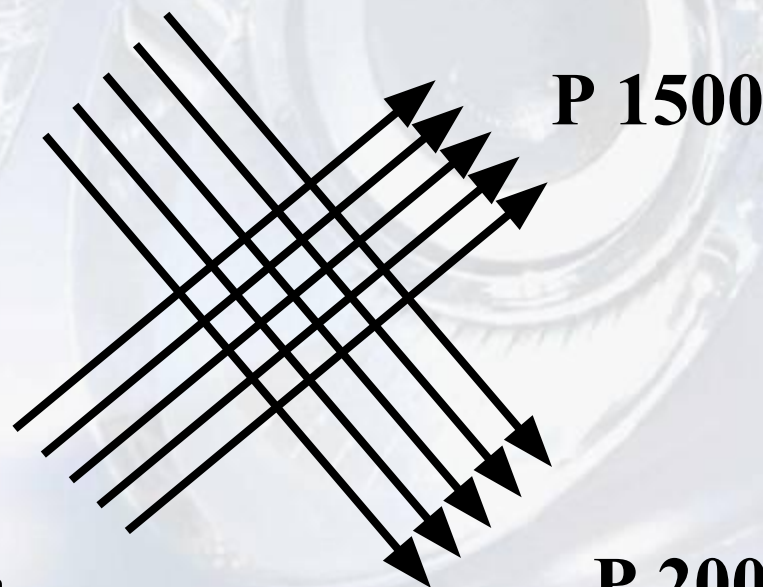
Рекомендации

- Выбирайте небольшие по площади участки для шлифования
- Периодически удаляйте продукты шлифования с абразива и детали при помощи одноразовой полировальной салфетки **RADEX®** Polishing Cloth





*Шлифование дефектов водостойким абразивом **RADEX**[®] WPF*



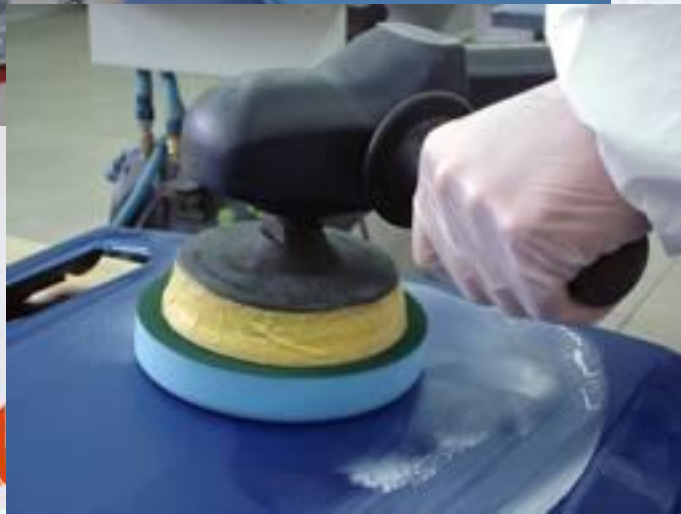
Применение шлифовального рубанка
исключает появление следов от пальцев
рук при шлифовании



Этап №3: Полирование абразивной пастой



- **RADEX**[®] Абразивная паста RDX-1 с полировальным кругом синего цвета RDE 01. Удаляет риски и придает поверхности основной уровень глянца



- Выбирайте небольшие по площади участки для полирования
- Рекомендованная скорость вращения машинки 800-1000 об/мин

Полировальный круг должен быть сухим и чистым!!!



Рекомендации



- Остатки Абразивной пасты **RDX-1** удаляются при помощи полировальной салфетки **RADEX[®] Microfiber/Ultrafiber**

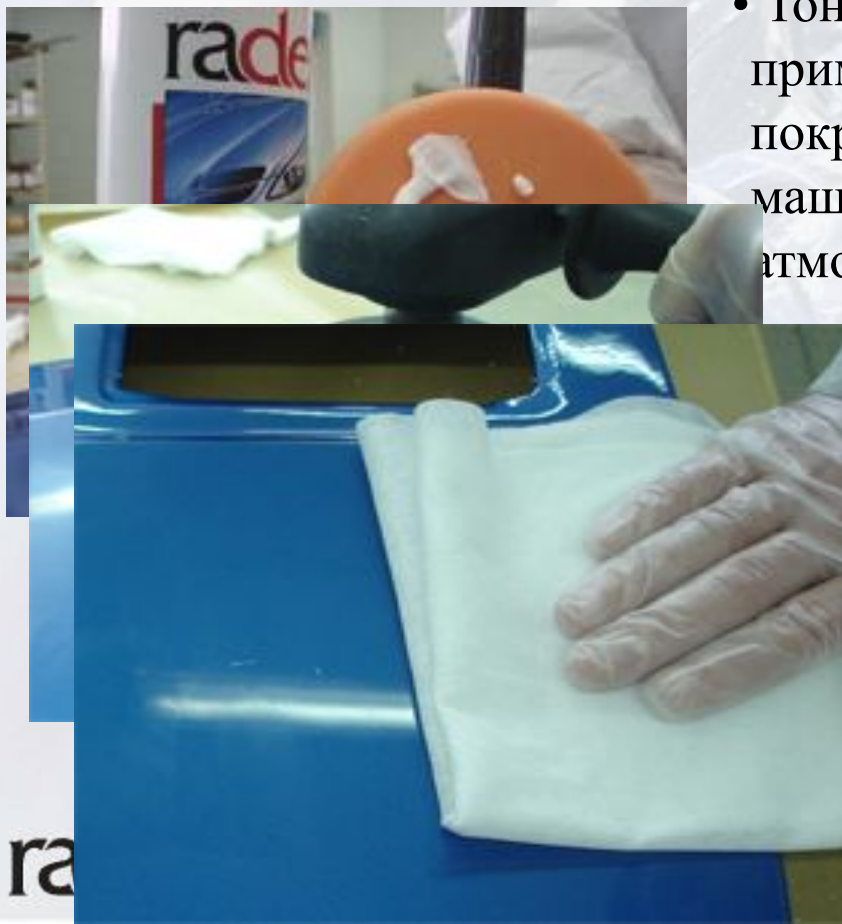


- Внешний вид поверхности после завершения применения **RADEX[®]** Абразивной пасты **RDX-1**



Полирование тонкой Абразивной пастой

- Тонкая абразивная паста **RADEX**[®] RDX-2 применяется для полирования застарелых покрытий, удаления неглубоких рисок от машинных моек, устранения последствий атмосферных воздействий и т.д.
- Используется с универсальным полировальным кругом **RADEX**[®] RDE 02 оранжевого цвета
- Рекомендованная скорость вращения машинки 1500-2000 об/мин
- Применяется для полировки области «перехода» и ручного полирования малых или труднодоступных участков





Этап №4: Полирование неабразивной пастой для блеска

- **RADEX**[®] Неабразивная паста для блеска **RDX-3** с черным полировальным кругом **RADEX**[®] RDE 03

- Рекомендованная скорость вращения машинки 2500-4000 об/мин

- Неабразивная паста для блеска **RADEX**[®] **RDX-3** образует на поверхности идеальный глянец. Остатки пасты удаляются полировальными салфетками **RADEX**[®] **Microfiber/Ultrafiber**



Этап №5: Защита блеска



- **RADEX**[®] Полировальная паста для защиты блеска **Protective Glaze**. Обеспечивает качественную защиту на протяжении нескольких моек автомобиля
- Наносить вручную при помощи одноразовой салфетки для полировки.
- Выдержать 2-5 минут и убрать остатки одноразовой полировальной салфеткой **RADEX**[®] **Polishing Cloth** или полировальными салфетками **RADEX**[®] **Microfiber/Ultrafiber**



Рекомендации по восстановлению ЛКМ



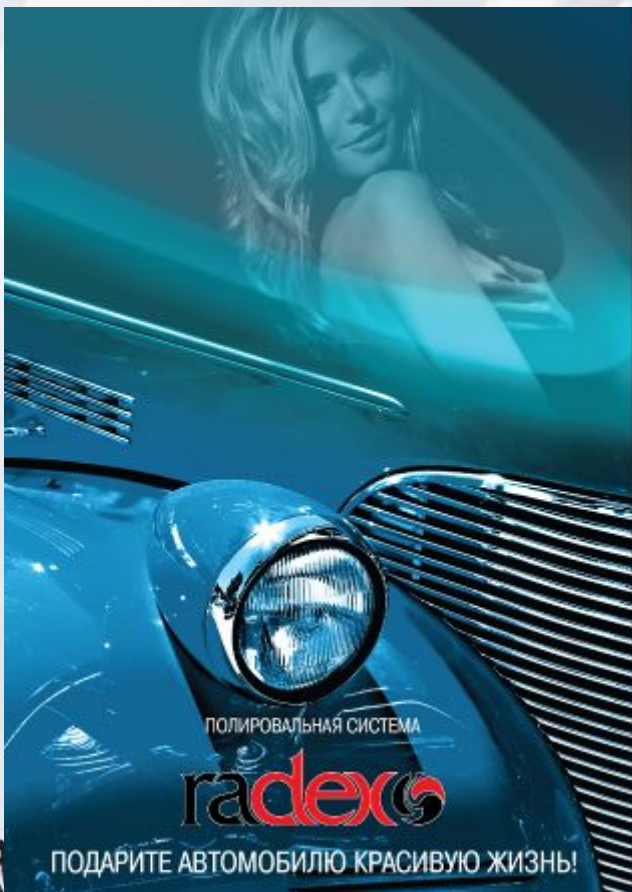
**Все материалы
не содержат
силиконы и
воски!**



Основные преимущества

- Пасты изготовлены на основе нового связующего, которое препятствует высыханию
- Пасты легко и без остатка удаляются с пов-ти при помощи полировальных салфеток **RADEX[®] Microfiber/Ultrafiber**
- Полировальники точно подобраны по жесткости под пасты, что обеспечивает максимально эффективную и производительную работу





ПОЛИРОВАЛЬНЫЕ ПАСТЫ RADEX®

RADEX® RDX-1 (Абразивная паста)

НАЗНАЧЕНИЕ: Абразивная паста используется на этапе подготовки поверхности перед нанесением лакокрасочных материалов. Паста эффективно удаляет окислы и абразивы Р 300. Паста применяется также для шлифования лакокрасочной поверхности и ее подготовки для ручной полировки. Наилучший абразивный результат достигается при использовании полировальной пасты для абразивной пасты RADEX® RDX-1. Для лучшей полировки лакокрасочной поверхности абразивная полировальная паста, содержащая полирующие добавки, используется в сочетании с полировальной пастой RADEX® RDX-2. Паста применяется также для шлифования лакокрасочной поверхности перед нанесением лакокрасочных материалов. Паста применяется также для шлифования лакокрасочной поверхности перед нанесением лакокрасочных материалов.

ПРИМЕНЕНИЕ:

1. Нанести полировальную пасту на поверхность.
2. Провести полировку на скорости 1500-2000 об/мин.
3. Провести полировку полировальной пастой RADEX® RDX-2.
4. Обработать вручную лакокрасочную поверхность.
5. Обработать лакокрасочную поверхность абразивной пастой RADEX® RDX-1.
6. Обработать лакокрасочную поверхность полировальной пастой RADEX® RDX-2.
7. Провести полировку на скорости 1500-2000 об/мин.
8. Провести полировку на скорости 1500-2000 об/мин.
9. Провести полировку на скорости 1500-2000 об/мин.
10. Провести полировку на скорости 1500-2000 об/мин.



RADEX® RDX-2 (Тонкая абразивная паста)

НАЗНАЧЕНИЕ: Абразивная паста используется на этапе подготовки поверхности перед нанесением лакокрасочных материалов. Паста эффективно удаляет окислы и абразивы Р 300. Паста применяется также для шлифования лакокрасочной поверхности и ее подготовки для ручной полировки. Наилучший абразивный результат достигается при использовании полировальной пасты для абразивной пасты RADEX® RDX-1. Для лучшей полировки лакокрасочной поверхности абразивная полировальная паста, содержащая полирующие добавки, используется в сочетании с полировальной пастой RADEX® RDX-2. Паста применяется также для шлифования лакокрасочной поверхности перед нанесением лакокрасочных материалов.

ПРИМЕНЕНИЕ:

1. Нанести полировальную пасту на поверхность.
2. Провести полировку на скорости 1500-2000 об/мин.
3. Провести полировку полировальной пастой RADEX® RDX-1.
4. Обработать вручную лакокрасочную поверхность.
5. Обработать лакокрасочную поверхность абразивной пастой RADEX® RDX-1.
6. Обработать лакокрасочную поверхность полировальной пастой RADEX® RDX-2.
7. Провести полировку на скорости 1500-2000 об/мин.
8. Провести полировку на скорости 1500-2000 об/мин.
9. Провести полировку на скорости 1500-2000 об/мин.
10. Провести полировку на скорости 1500-2000 об/мин.



RADEX® RDX-3 (Абразивная паста для блеска)

НАЗНАЧЕНИЕ: Абразивная паста используется на этапе подготовки поверхности перед нанесением лакокрасочных материалов. Паста эффективно удаляет окислы и абразивы Р 300. Паста применяется также для шлифования лакокрасочной поверхности и ее подготовки для ручной полировки. Наилучший абразивный результат достигается при использовании полировальной пасты для абразивной пасты RADEX® RDX-1. Для лучшей полировки лакокрасочной поверхности абразивная полировальная паста, содержащая полирующие добавки, используется в сочетании с полировальной пастой RADEX® RDX-3. Паста применяется также для шлифования лакокрасочной поверхности перед нанесением лакокрасочных материалов.

ПРИМЕНЕНИЕ:

1. Нанести полировальную пасту на поверхность.
2. Провести полировку на скорости 1500-2000 об/мин.
3. Провести полировку полировальной пастой RADEX® RDX-1.
4. Обработать вручную лакокрасочную поверхность.
5. Обработать лакокрасочную поверхность абразивной пастой RADEX® RDX-1.
6. Обработать лакокрасочную поверхность полировальной пастой RADEX® RDX-3.
7. Провести полировку на скорости 1500-2000 об/мин.
8. Провести полировку на скорости 1500-2000 об/мин.
9. Провести полировку на скорости 1500-2000 об/мин.
10. Провести полировку на скорости 1500-2000 об/мин.



RADEX® PROTECTIVE GLAZE (Паста для защиты блеска)

НАЗНАЧЕНИЕ: Паста используется на этапе подготовки поверхности перед нанесением лакокрасочных материалов. Паста эффективно удаляет окислы и абразивы Р 300. Паста применяется также для шлифования лакокрасочной поверхности и ее подготовки для ручной полировки. Наилучший абразивный результат достигается при использовании полировальной пасты для абразивной пасты RADEX® RDX-1. Для лучшей полировки лакокрасочной поверхности абразивная полировальная паста, содержащая полирующие добавки, используется в сочетании с полировальной пастой RADEX® PROTECTIVE GLAZE. Паста применяется также для шлифования лакокрасочной поверхности перед нанесением лакокрасочных материалов.

ПРОФЕССИОНАЛЬНАЯ СИСТЕМА ПОЛИРОВАНИЯ

Высокоэффективные абразивные пасты	Максимальная полировка	Защита блеска
<ul style="list-style-type: none"> • Быстрое удаление окислов • Для всех лакокрасочных покрытий • Высокая полировка и шлифование 	<ul style="list-style-type: none"> • Устранение дефектов лакокрасочного покрытия • Абразивная полировка лакокрасочного покрытия • Высокая полировка 	<ul style="list-style-type: none"> • Прозрачный защитный блеск • Стойкость блеска • Долговечный блеск • Защита от грязи и пыли



