

Новая функция H-MOD

Только для Франции, Испании, Италии и Украины

- **H-MOD обозначает** Большой Диапазон Модуляции (High Modulation Range)
- Saunier Duval зарегистрировал **патент на эту инновацию**
- **Цель:** снизить минимальную мощность не конденсационных котлов как для отопления, так и для ГВС

Технический принцип:

SD заменил стандартный газовый коллектор на новый, способный подавать газ во все, или половину инжекторов, в зависимости от требуемой мощности. **Тогда горелка может гореть полностью или на 50%**. Для достижения этого необходим второй газовый клапан.

Срок эксплуатации камеры сгорания сохраняется благодаря однородному распределению тепла в камере, что предотвращает конденсацию. Дополнительный датчик температуры (NTC) также расположен на прерывателе тяги, для контроля точки росы. Если это происходит, мощность горелки постепенно увеличивается для того, чтобы избежать образование конденсата.

Максимальный КПД при любом уровне мощности достигается благодаря системе контроля газо-воздушной смеси, которая постоянно регулирует скорость вентилятора. Вот почему функция H-MOD в настоящее время возможна только для турбо версий.

H-MOD: ожидаемая выгода для потребителей

- **H-MOD является ответом на снижение потребности в отоплении**, обусловленным будущими нормами термической эффективности (RT2000...):

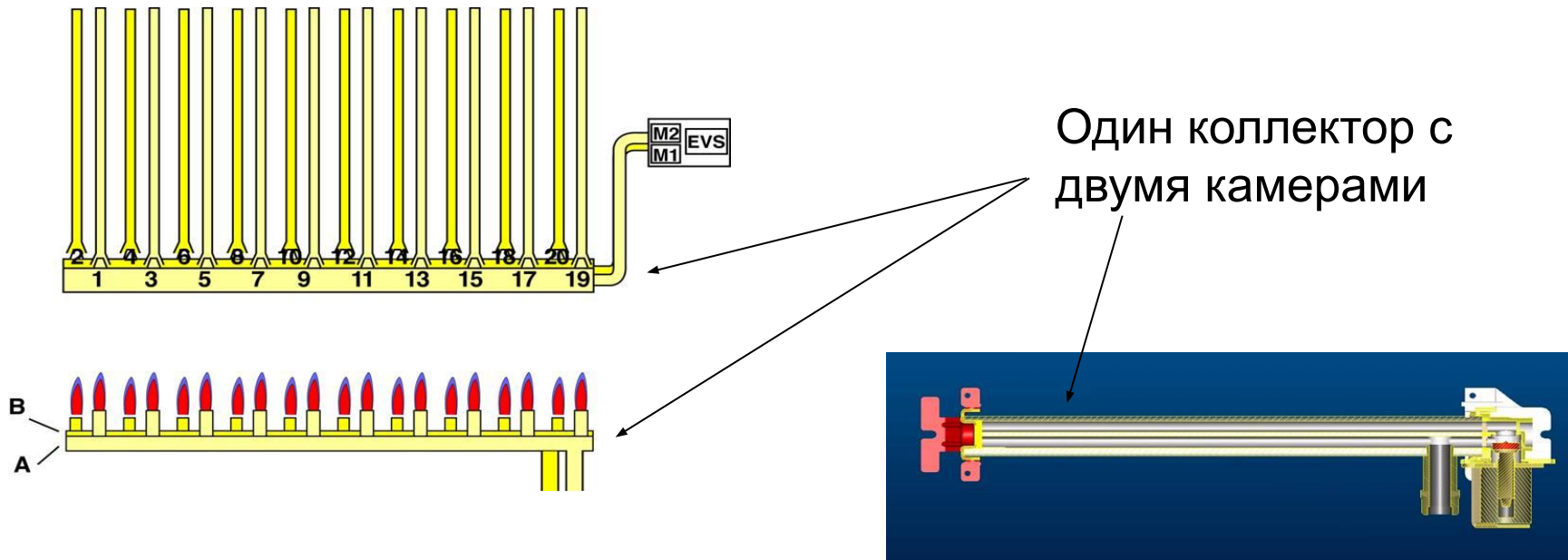
т.е. : дом площадью 120 м² с 2-мя дешевыми будет требовать 6 кВт на отопление и 33,2 кВт на ГВС

- **H-MOD оптимизирует отопление небольших жилых помещений**, и дает альтернативу электрическому отоплению в таких странах как Франция
- **H-MOD предоставляет идеальную выгоду продукта в сочетании с солнечной системой.** В действительности, мощность необходимая для догрева воды в солнечной системе незначительна.
- **H-MOD уменьшает шумы котла** (меньше пусков / стопов при работе на пониженной мощности)
- **H-MOD увеличивает общий КПД** всей системы (меньше потери когда бойлер выключается и меньше потери при разогреве после запуска)
- **H-MOD увеличивает комфорт по отоплению и ГВС** благодаря лучшему и мягкому регулированию, особенно для котлов без микроаккумуляции.
- **H-MOD увеличивает срок службы котла** благодаря уменьшению количества фаз Вкл./Выкл.

H-MOD: техническое решение

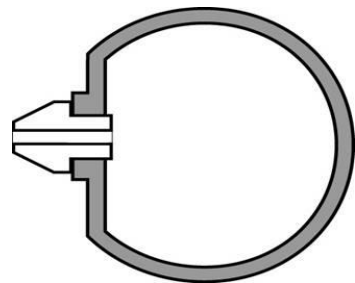
1 коллектор - 2 камеры

Диапазон модуляции min-MAX возрастает от 1-3 до 1-6

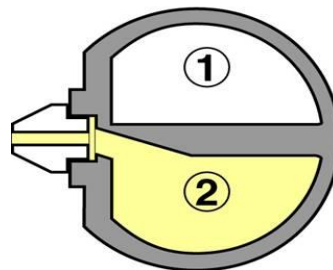
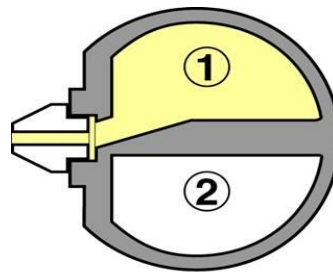


H-MOD: техническое решение

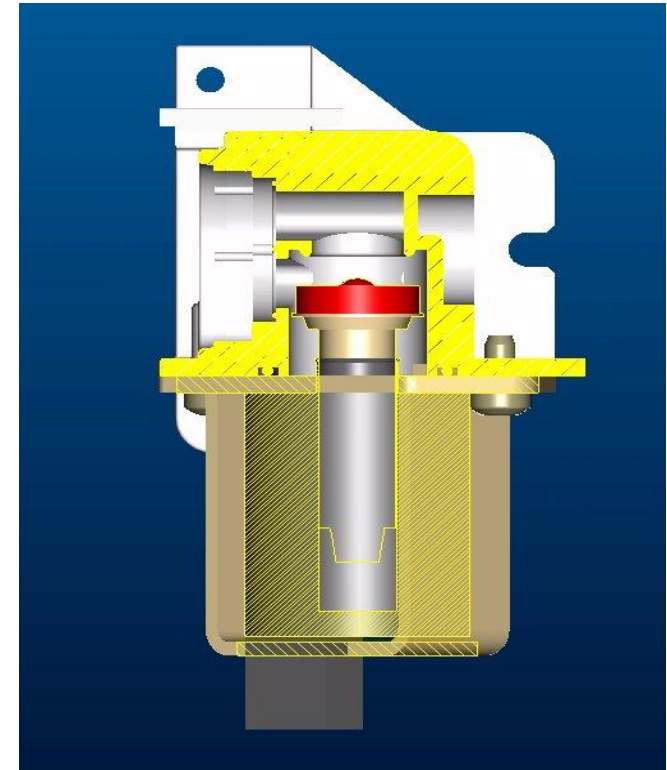
1 коллектор - 2 камеры
 Machining special operation (cut view)



Обычный
газовый коллектор



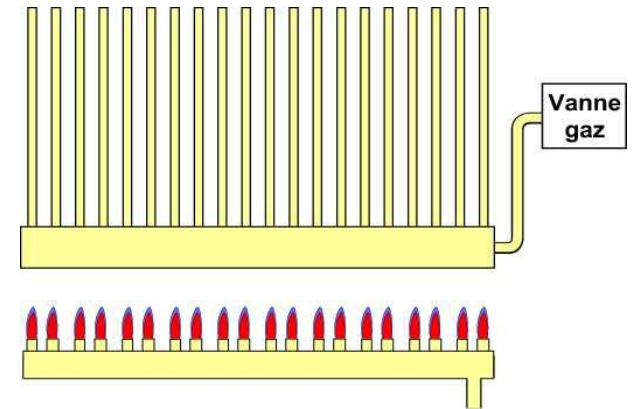
Gas burner manifold with
2 cavities



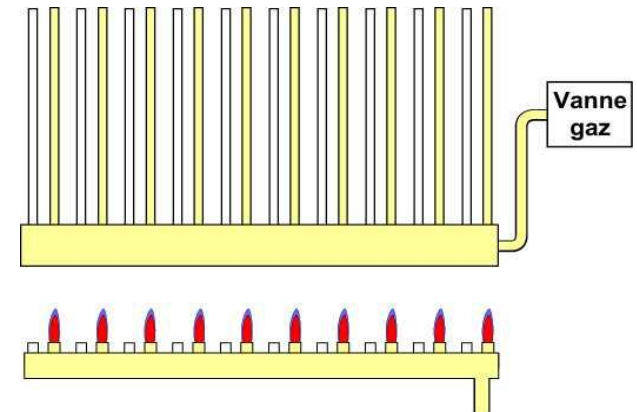
Additional gas valve

H-MOD: техническое решение

□ Фаза 1: Розжиг всех ребер горелки при 10 кВт

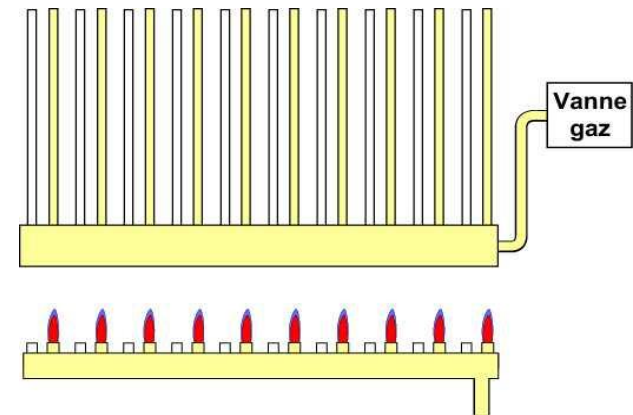


□ Фаза 2: Если требуемая мощность меньше 10 кВт, подача газа в каждый второй рассекатель горелки прекращается



H-MOD: техническое решение

□ Фаза 3: Модуляция в пределах 50%
от мощности горелки от
4,2 кВт до 14кВт



□ Фаза 4: Свыше 14 кВт, горелка зажжена
на 100% и модулирует до 24,6 кВт

