

Презентация
Координатор Клише DC 1060
Insight Graphic Systems

МАРИЛОК®



Всё для тиснения™

Приводка клише для тиснения на прессе – самый долгий и затратный процесс в тиснении

- ▶ Простой производства до 14 часов
- ▶ Большой расход материалов на приладке
- ▶ Невозможность делать другие тиражи
- ▶ Риск деформировать клише при приладке
- ▶ Еще пресс? Умножаем затраты на два.

В месяц 3 пресса теряют на приладке в среднем 270 часов, т.е. больше 11 дней.



Есть ли выход?



- ▶ Избежать простоев?
- ▶ Не тратить бумагу и фольгу?
- ▶ Не рисковать клише?

Координатор Клише DC 1060 Insight Graphic



- ▶ Уникальный продукт
- ▶ Окупается за 1 год
- ▶ Беспроцентная рассрочка 2 года

Какие преимущества дает Координатор Клише DC 1060

- ▶ Для приладки нового тиража не требуется останавливать пресс
- ▶ Совокупное время на переналадку с тиража на тираж сокращается до 40 минут
- ▶ Все прессы и Координатор Клише обслуживает один оператор одновременно
- ▶ На порядок уменьшается расход бумаги, фольги и приправочных материалов
- ▶ Приладка клише возможна по уже отпечатанным листам без их порчи



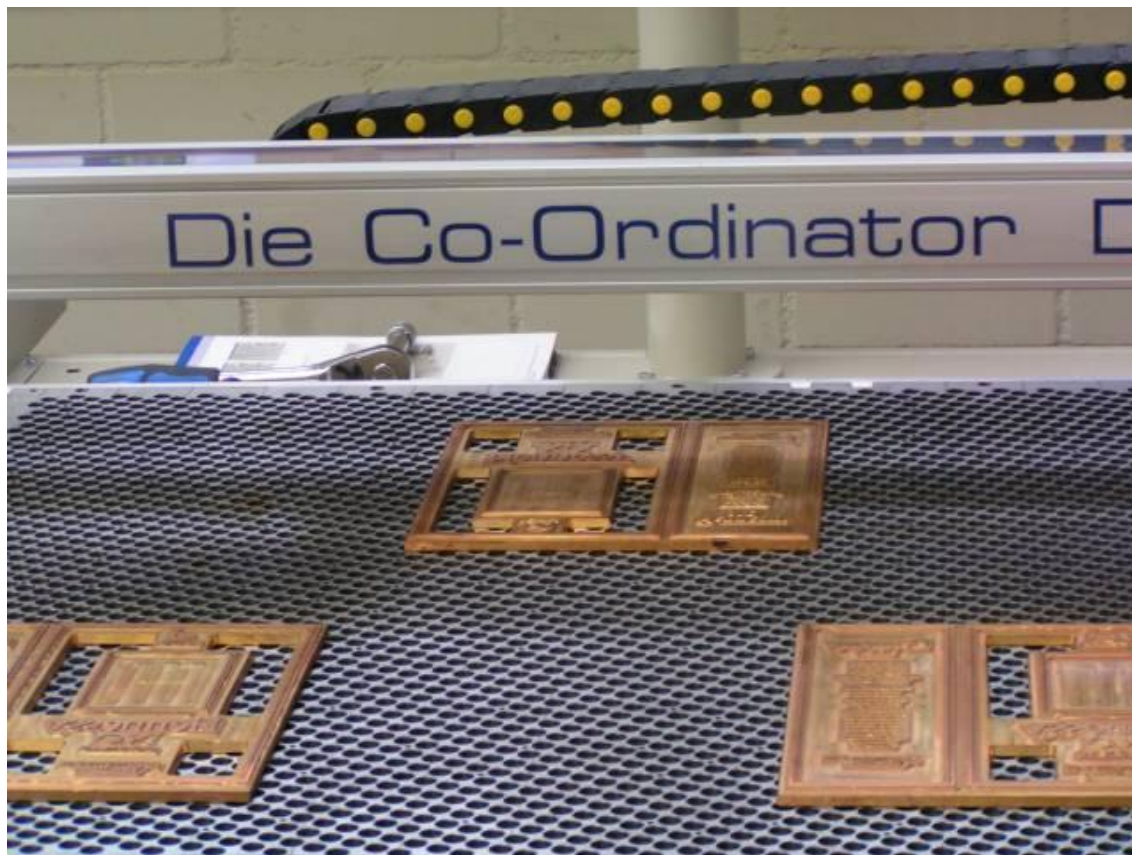
Как это работает?



► Сначала оператор выкладывает отпечатанный лист на сотовую плиту в Координаторе Клише и производит сканирование

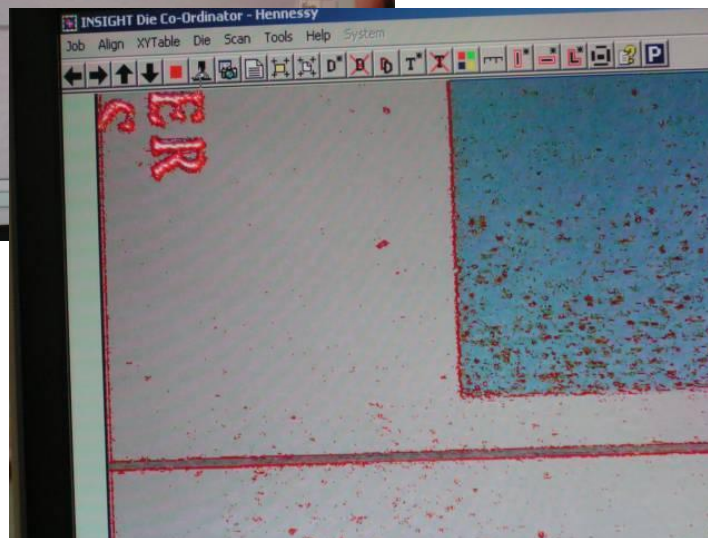
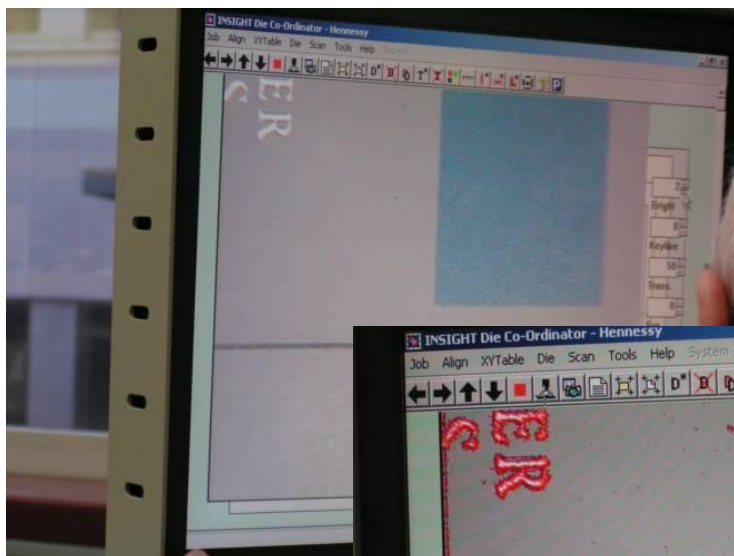


Как это работает?



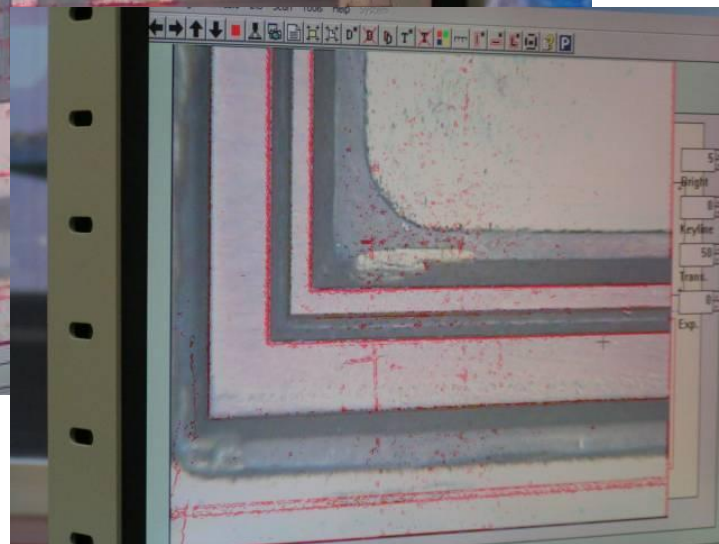
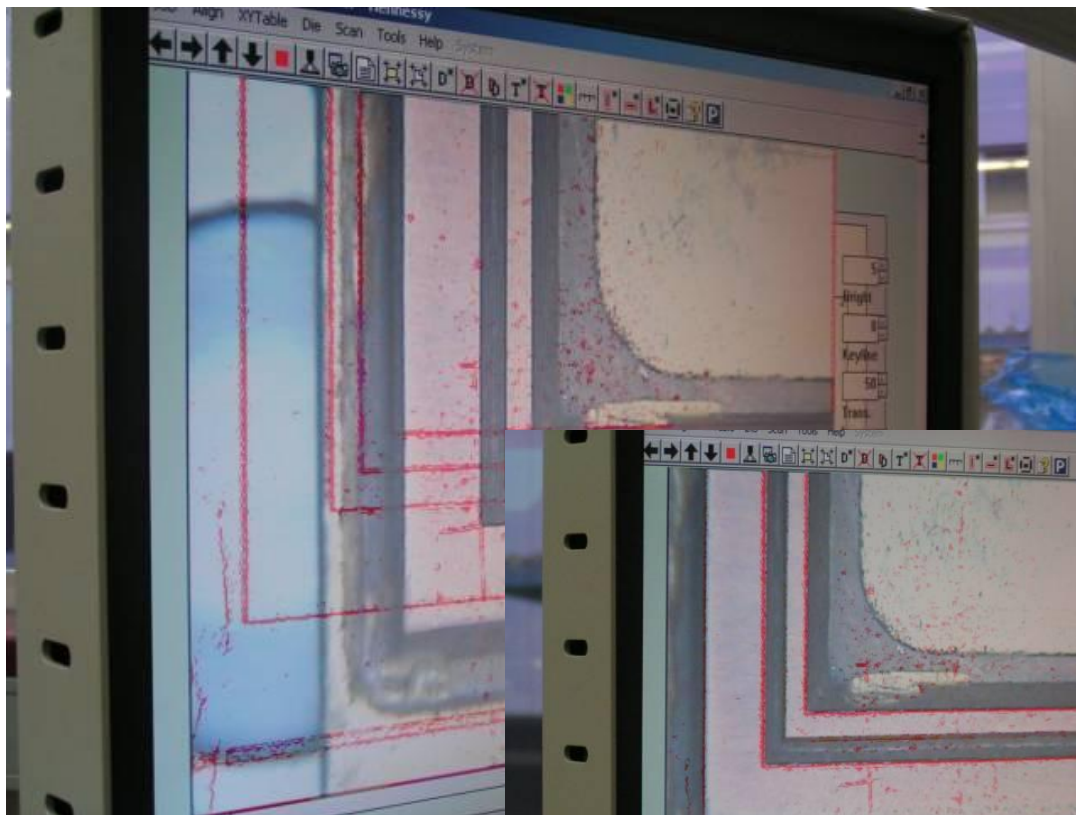
▶ Затем примерно выкладываются клише на сотовую плиту и производится их сканирование

Как это работает?



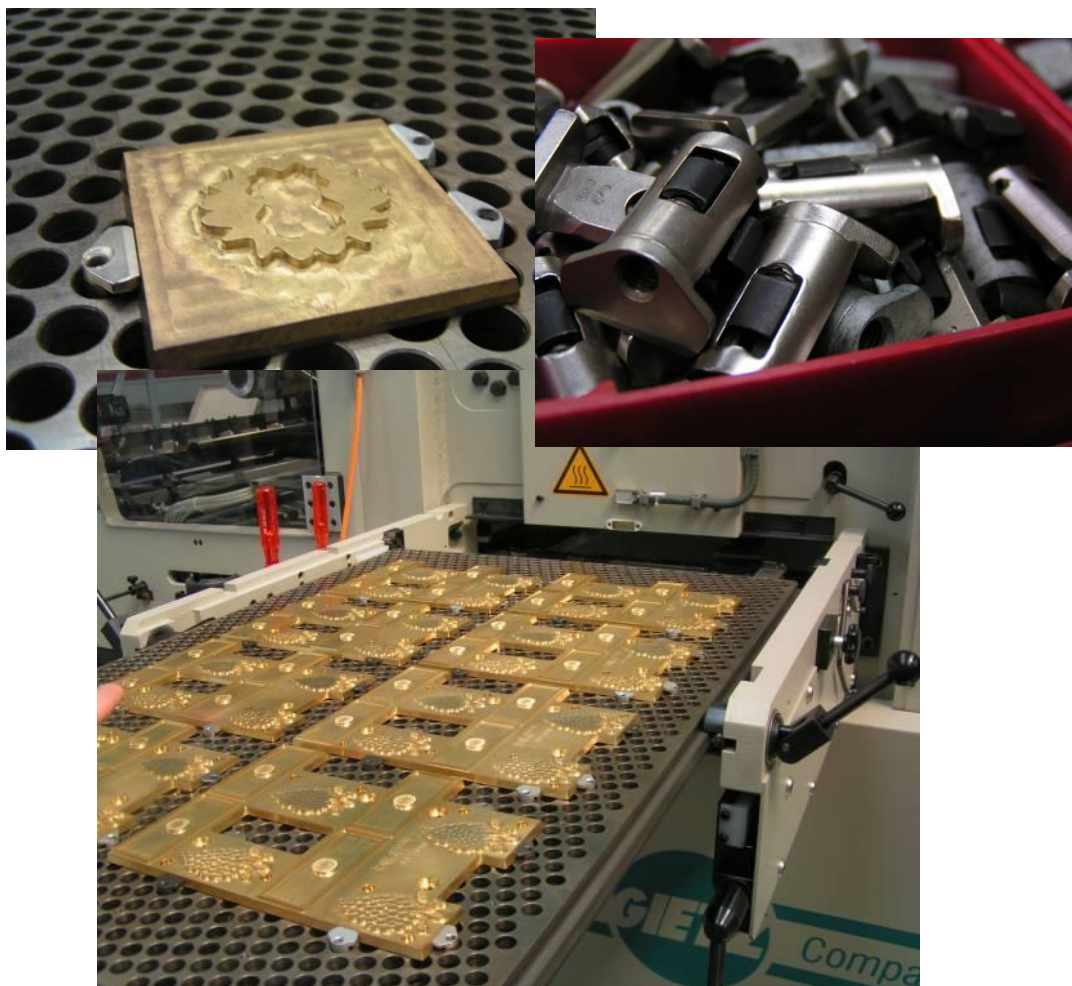
► Оператор выбирает профиль нужного пресса и обрабатывает изображение для получения приводочных линий и меток

Как это работает?



► Приводочные линии и метки накладываются на скан клише и совмещаются

Как это работает?



- ▶ Клише фиксируются
защелками и
сотопанная плита с
клише
устанавливается
в пресс для
тиснения

Координатор Клише DC 1060 Insight Graphic



► Координатор Клише DC1060 совместим с большинством существующих на рынке прессов для тиснения и конгрева: Gietz: FSA 1060, FSA 870, ROFO 870, FSA 790, FSA 720; Bobst: SP 76 BM, SP 126 BMA, SP 102 BMA, все конверсии на базе Heidelberg, Steuer, Iijima, MEC Saroglia, Brausse, Johannisberg, SBL, Yawa.

МАРИЛОК®



Всё для тиснения™