

# Парковая зона театра им. Натальи Сац

Проект 3 класса «Б»

Научные руководители: Гусева Галина Николаевна  
Маркова Татьяна Григорьевна



- **Цель:** Изучить и установить различные положительные и отрицательные стороны жизни парковой зоны музыкального театра им. Н.Сац и на основе этого создать эскизные проекты, макеты и рисунки благоустройства парковой зоны.



**Проблема:** Не все зелёные зоны нашего города приспособлены для отдыха горожан. Чем больше люди удалены от природы, тем больше нужно общение с ней: всё меньше вдыхаем мы несущие здоровье запахи цветов, деревьев, снега и земли.

# Подготовительный этап

- Собрали необходимый материал для исследования
- Совершили экскурсию в парковую зону музыкального театра
- Определили план работы над проектом





## Узнали историю создания парковой зоны музыкального театра Н.Сац

**Московский  
Государственный  
Академический  
Детский  
Музыкальный  
театр им. Н.И. Сац**

Датой рождения театра принято считать 21 ноября 1965г. В 1979г. театр переехал в новое здание, спроектированное и построенное специально для него. Расположен театр на юго-западе Москвы на пересечении Университетского проспекта и проспекта Вернадского. В 1983г. театру было присвоено почетное звание Академического. Театр носит имя своего основателя - выдающегося деятеля российской советской культуры Натальи Иллариновны Сац.

Особой приметностью театра является и прилегающая к нему территория, которая служит прекрасным местом отдыха для гостей Театра и жителей района.

Парковая зона состоит из газонов и аллей, вдоль которых высажены клёны, дубы, каштаны, лиственницы и ели.










# Исследовательский этап



Исследовали растительный мир парковой зоны





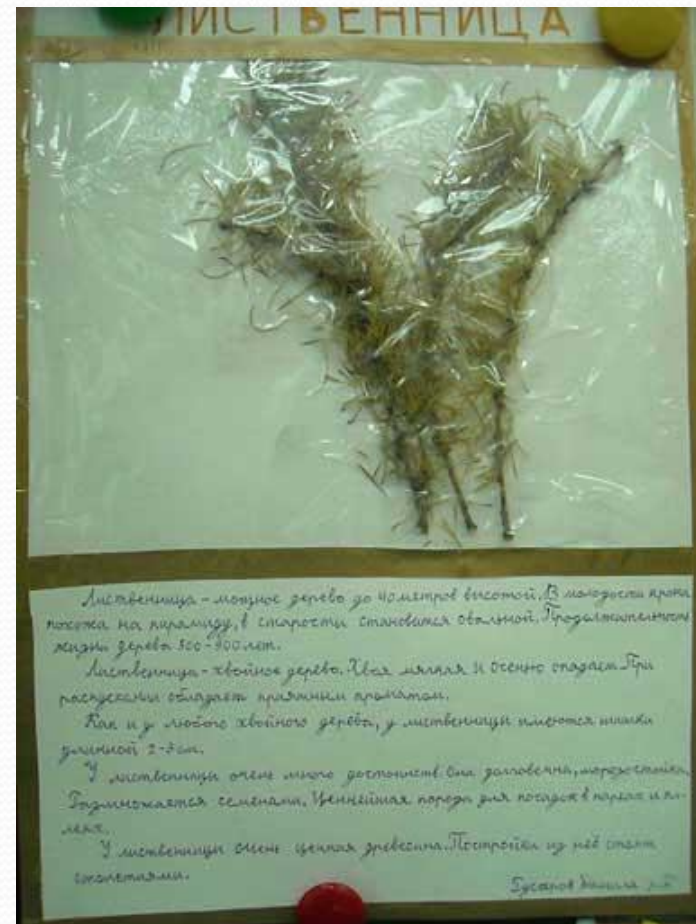












Создали каталог растений





















из группы



## Клён

В стране растет около 30 видов клена, из них наиболее распространен в европейской части клен остролистный, или платановидный. Это дерево высотой до 25 метров и диаметром ствола до метра. Корни у клена мощные, глубоко уходящие в почву. Крона густая, раскидистая, шаровидная. Кора буровато-серая либо почти черная, растрескивающаяся. Листья крупные, на длинных тонких черешках, пальчатолопастные, с закругленными выемками между лопастями, с длинными острыми зубцами на заостренных лопастях. Три верхние лопасти равны между собой, нижние значительно мельче их. Цветки мелкие, зеленовато-желтые, собраны в прямостоячие щитковидные соцветия. Плоды бледно-зеленоватые, дробные (распадаются на односемянные орешковидные плодники), с крыловидными выростами, поэтому их называют двукрылатками. Крыло на плодах является приспособлением для их распространения. Крылатка, падая и вращаясь вокруг своего центра тяжести, очерчивает винтовую траекторию. Клен хорошо растет на влажных плодородных почвах. Он сильно страдает от заморозков, в результате на стволе появляются морозобойные трещины, из которых весной, до распускания листьев и цветков, выделяется сладкий сок (плач растений).





# Экспериментальный этап

- Разработали эскизы и проекты новой планировки парковой зоны.
- Создали каталог растений и животных парковой зоны.
- Провели предзащиту своих творческих разработок.









# Парк будущего около Детского музыкального театра им. Н. Сау.

Через 10 лет территория около Детского музыкального театра им. Н. Сау значительно изменится. Будет много зелени, появятся новые здания и красивые здания на ней. Будут много интересных мест и зданий. Будут много интересных мест, много зданий со сказочными и различными зданиями. Будет много интересных мест, много зданий со сказочными и различными зданиями. Будет много интересных мест, много зданий со сказочными и различными зданиями. И все это мы увидим в 2050 году.







В этой стране парк  
 1) Футбольная игра, в  
 сою проводится соревнования  
 между  
 2) Детская площадка для  
 всех возрастов.  
 3) Места с редкими видами  
 птиц и животных.  
 4) Ресторан "Мыса", где можно  
 будет попить и поужинать в  
 5) Живописный пруд и фонтан  
 летом можно покататься на  
 лодках и катке.  
 6) Мостик покататься на  
 коньках, где играют малыши,  
 7) Детская компания с приятными  
 видами



















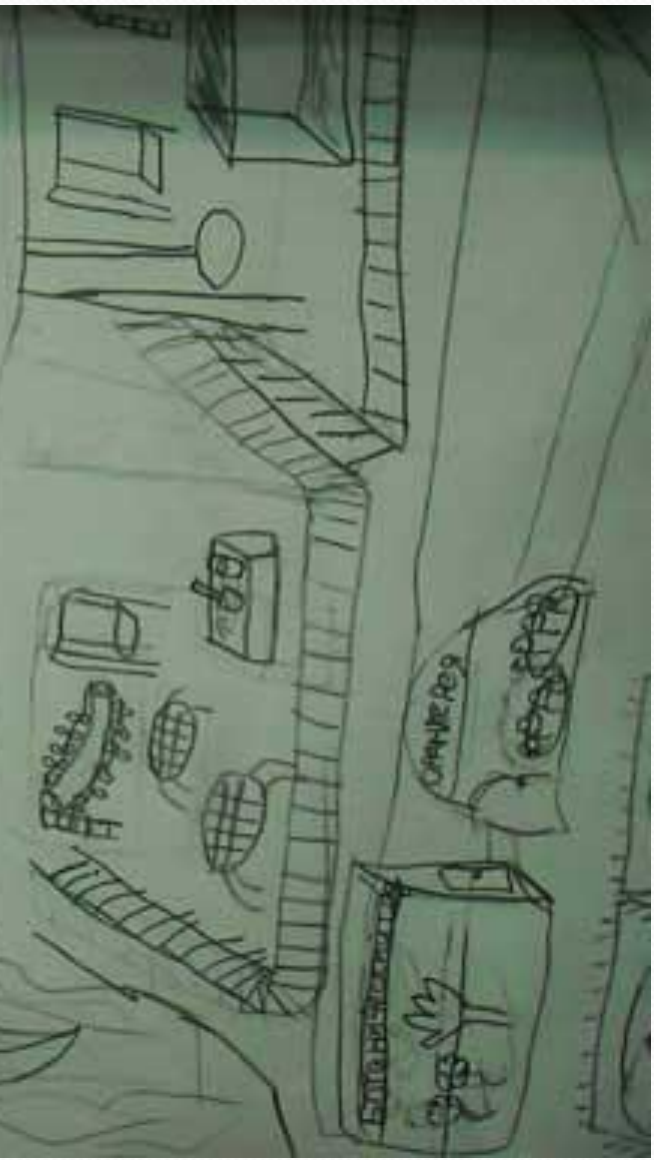
будет много детских площадок. Там будут  
орган, - которые будут свисать растения.

Там будет ботанический сад, куда будут  
привезены растения из разных стран. Там  
будет фанксервиз, где будет много клубов  
задания растений и.

Там будут площадки для катания на  
роликах, велосипедов и скейтбордах. В парке  
будет кафе.

В парке около театра Сад будет небольшое  
озеро, где можно будет ловить рыбу. Там  
будет бассейн, где можно будет кататься на  
лодках.

В парке будет много мест, где можно  
устроить пикник и любоваться красотой  
там











**СПАСИБО ЗА ВНИМАНИЕ!**