

Бюро Информационных Технологий «Аэро-Софт»

Программный комплекс
«Расчет платы за НВОС»
(ЭКО-Эксперт)

Функциональная схема объединенной региональной системы (перспективы развития системы)

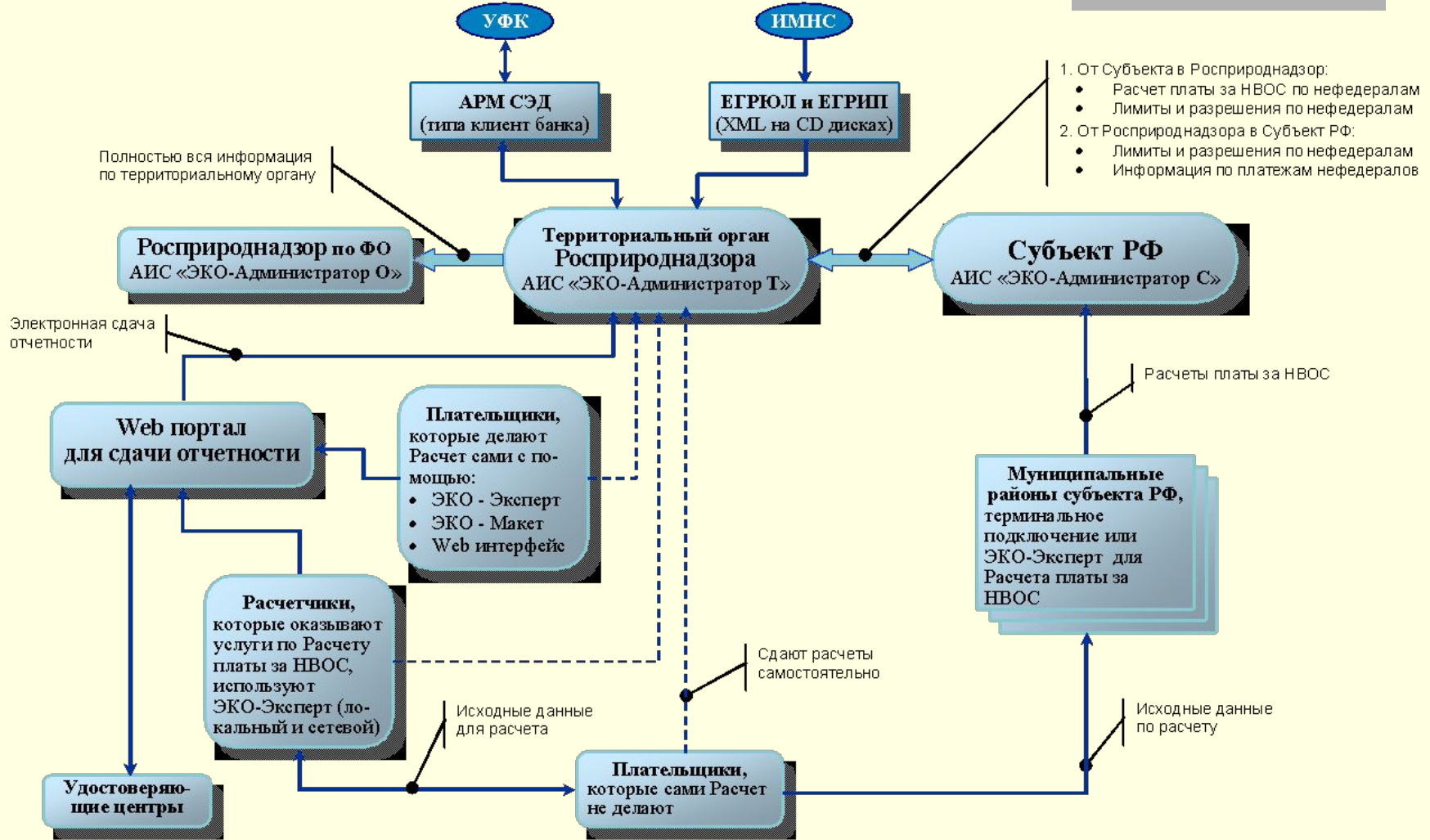
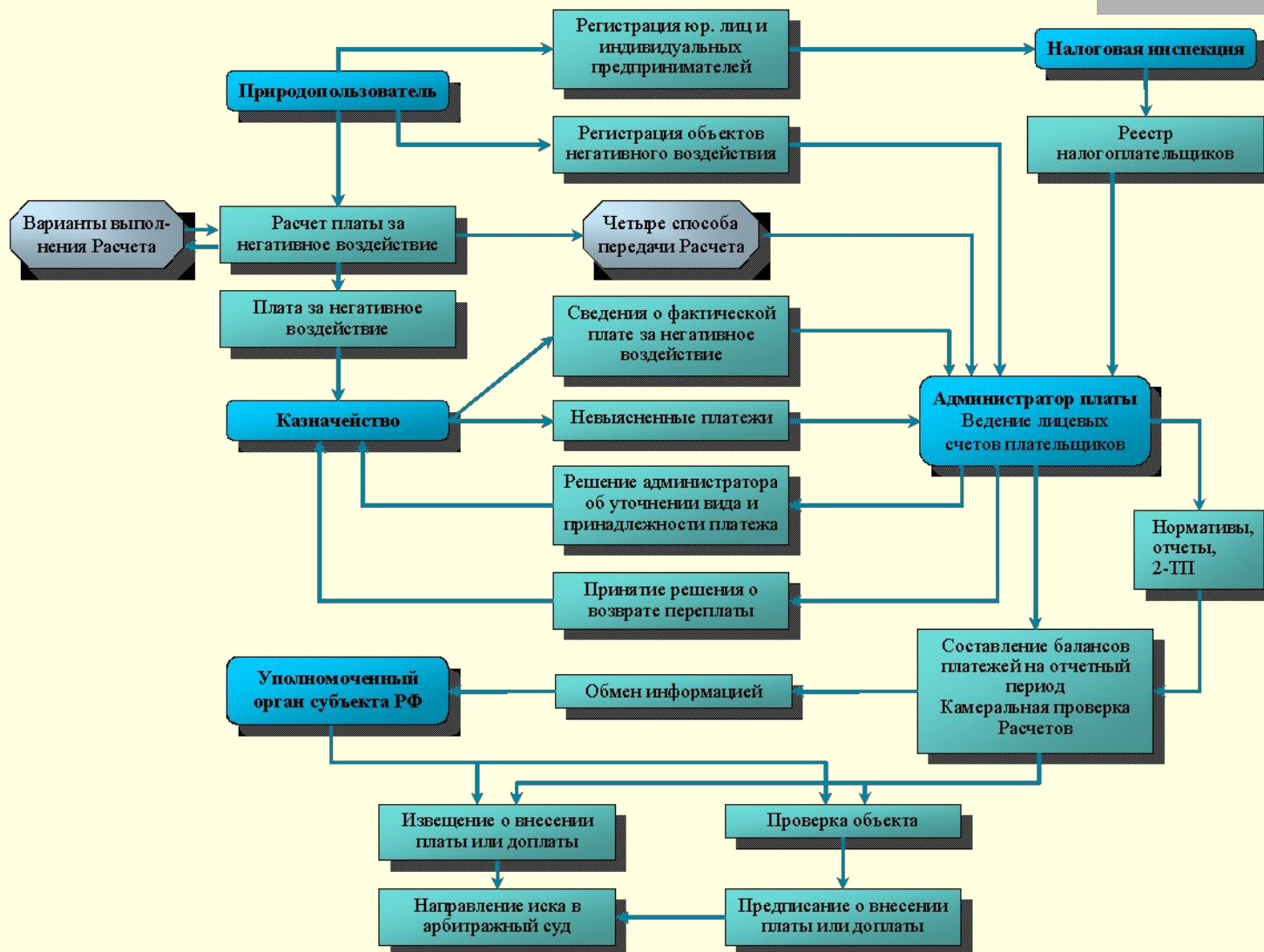


Схема администрирования платы за негативное воздействие



Программные продукты

1. Автоматизированная информационная система «ЭКО - Администратор»
2. Программный комплекс расчета платы за НВОС «ЭКО – Эксперт»
3. Макет ввода расчета платы за НВОС «ЭКО – Макет»
4. Web интерфейс для ввода расчета платы на портале сдачи электронной отчетности

Все программные продукты информационно совместимы, имеют единый формат выгрузки и загрузки данных, построены на одной нормативно-справочной базе данных

Основные функциональные возможности программы «ЭКО-Эксперт»

- Ведение реестра плательщиков.
- Ведение реестра объектов НВОС с привязкой к плательщику.
- Расчет платы за НВОС в соответствии с выданными разрешениями на выброс ЗВ в атмосферный воздух, на сброс ЗВ в водные объекты и лимитами на образование отходов. Расчет по двум разрешения в одном квартале.
- Расчет платы за НВОС от неорганизованных ливневых сбросов.
- Расчет платы за НВОС в соответствии с методиками образования загрязняющих веществ и отходов, в зависимости от вида и объема производства. 330 базовых методик. Можно самостоятельно добавлять и настраивать новые методики.
- Можно делать расчеты за текущий квартал на основе расчетов предыдущих кварталов.
- Распечатка Расчета платы за НВОС по плательщику, объекту или группе объектов.
- Выгрузка Расчета платы за негативное воздействие на окружающую среду в формате XML для сдачи электронной отчетности в Росприроднадзор.
- Ведение нормативно-справочных данных и общероссийских классификаторов.

Дополнительные возможности программы «ЭКО-Эксперт». Дополнительные модули

- **Отчет об обращении с отходами** для субъектов малого и среднего предпринимательства. Можно автоматически создавать годовой на основании данных расчетов платы за НВОС. Автоматическая запись отчета на сайт Росприроднадзора.
- **Учет обращения с отходами.** Ведение журнала отчетов об обращении с отходами. Можно автоматически формировать отчет на основании данных расчетов платы за НВОС.
- **Технический отчет.** Ведение журнала отчетов и формирование печатной формы технического отчета о неизменности производственного процесса, используемого сырья и об обращении с отходами.
- **Формы стат. отчетности 2-ТП (воздух) и 2-ТП (отходы).** Можно автоматически создавать формы стат. отчетности на основании данных расчетов платы за НВОС. Выгрузка в формате XML для сдачи в Росприроднадзор.
- **Разработка паспортов опасных отходов.** Расчет класса опасности отхода. Печать протокола расчета, обоснования и Акта отбора проб.
- **Работа по регионам.** Позволяет ввести реестры плательщиков, объектов и их Расчеты в разрезе нескольких регионов, формировать и сдавать отчетность в различные территориальные управления Росприроднадзора.
- **Загрузка Расчетов из XML-файлов.** Позволяет организовать обмен данными между несколькими автономно работающими программами для создания единой базы данных.
- **Ведение договоров** на оказание услуги по расчету платы. Рассчитан на организации, оказывающие услуги по расчету платы. Позволяет быстро формировать и печатать тексты договоров и актов на указание услуг на основании шаблона документов и тарифов на услуги. Экспорт данных в программу 1С.

Нормативно-правовая база, лежащая в основе программных продуктов

- Приказ Ростехнадзора от 05.04.07 г. №204 (в редакции пр. от 27.03.08 г. №182)
- НИИ Атмосфера «Методическое пособие по расчету, нормированию и контролю выбросов загрязняющих веществ в атмосферный воздух», Санкт-Петербург, 2005
- «Методические указания по расчету платы за неорганизованный сброс ЗВ в водные объекты» от 29.12.1998 г
- Госкомитет РФ по охране окружающей среды «Сборник удельных показателей образования отходов производства и потребления», Москва, март 1999 г.
- ПП РФ от 12.06.2003 г. №344 и от 01.07.2005 г. №410
- Приказы МПР РФ от 02.12.2002 г. №786 и от 30.07.2003 №663
- Перечень и коды веществ, загрязняющих атмосферный воздух» СПб 2010
- Приказы МПР РФ от 20.05.2010 г. №173 и от 25.02.2010 г. №50 (разрешения и лимиты)
- Федеральный закон "Об охране окружающей среды" от 10.01.2002 N 7-ФЗ (проект ПДВ)
- Приказ МПР от 17.12.2007 г. №333 (НДС)
- Приказ Ростехнадзора от 19.10.2007 г. №703 (НООЛР, технический отчет)
- ПП РФ от 26.10.2000 г. №818, приказ МПР РФ от 15.06.2001 г. №511 и от 02.12.2002 г. №785, приказ Ростехнадзора от 15.08.2007 г. №570 (паспортизация опасных отходов)
- Приказ МПР РФ от 16.02.2010 г. № 30 (отчет о движении отходов)
- Приказ МПР РФ от 01.09.2011 года № 721 (учет в области обращения с отходами)
- Приказ Госкомстата РФ от 29.07.2011 года № 336 (2-ТП воздух), Постановление Госкомстата РФ от 28.01.2011 г. № 17 (2-ТП отходы)

Варианты поставки

- Локальный вариант на одно предприятие. Цена определяется количеством объектов (1, 10, 20, 30 объектов).
- Локальный вариант без ограничения на количество предприятий и объектов.
- Сетевой вариант. Цена определяется количеством рабочих мест (от 1 до 9 рабочих мест).
- Сетевой вариант без ограничения на количество рабочих мест.
- Любой вариант поставки может доукомплектовываться дополнительными модулями, цена которых зависит от варианта поставки.
- В перспективе планируется сдача программы в аренду по, так называемой, облачной технологии. Можно работать с программой из любой точки мира с любых компьютерных устройств, имеющих выход в Интернет. Не нужно покупать и настраивать дорогостоящее оборудование и программы, заниматься установкой, резервным копированием и обновлением программы. Позволяет объединить работу удаленных филиалов.

Технические характеристики

- **Последняя версия:** *апрель 2012 года*
- **Платформа:** *Oracle XE, C++ , Java, VBScript*
- **Архитектура:** *клиент – сервер*
- **Объем базы:** *до 4 Гб*
- **Требуются лицензии:** *Windows, MS Office basic*
- **Варианты использования:** *локальный, сетевой по ЛВС, удаленный по Интернет*
- **Степень автоматизации:** *80%*
- **Гибкость:** *конфигурируется под конкретные задачи и пользователей*
- **Количество обслуживающего персонала:** *один системный администратор (до 10 часов в месяц для установки обновлений)*

Техническая поддержка и сопровождение

- На программу предоставляется гарантия на весь срок ее эксплуатации.
- Техническая поддержка включает в себя: предоставление горячей телефонной линии технической помощи и предоставление доступа к сайту разработчика для загрузки текущих обновлений программного обеспечения.
- В рамках технической поддержки разработчик обеспечивает актуальность программного обеспечения в соответствии с вновь принятыми нормативно-правовыми актами.
- Можно организовать сопровождение в режиме реального времени по каналам Интернет.

Чем отличается от других программ

- Максимальная автоматизация расчета платы при наличии удобного и понятного интерфейса значительно облегчает расчет платы за НВОС. Имеется возможность производить расчеты за текущий квартал на основе расчетов предыдущих кварталов по всему предприятию или по отдельным объектам.
- Комплекс поддерживает расчет платы при наличии двух и более разрешений, одновременно действующих в одном квартале.
- Наличие встроенных методик удельного образования загрязняющих веществ позволяет рассчитать плату за НВОС при отсутствии разрешительных документов в соответствии с перечнем методик допущенных к использованию. Не нужно приобретать отдельные программки для расчета по методикам. Как правило, в совокупности цена таких программ превышает стоимость программы для расчета платы.
- Функциональный охват всей экологической отчетности природопользователя в одной программе. Формы 2-ТП, Отчет об обращении с отходами для субъектов малого и среднего предпринимательства, Учет обращения с отходами, Технический отчет, Паспортизация отходов. Все эти модули информационно увязаны. Есть возможность выгрузки данных в Росприроднадзор.
- Программа построена на той же платформе, что и Автоматизированная информационная система «ЭКО-Администратор», установленная в Росприроднадзоре. Это гарантирует 100% совместимость расчетов платы за НВОС и облегчает процесс сдачи и регистрации расчетов. Позволяет реально наладить электронную сдачу отчетности.
- Автоматизация деятельности организаций, оказывающих услуги по расчету платы. Ведет реестр договоров, печатает договоры, акты на оказание услуг, счета и счета-фактуры на основании настраиваемых шаблонов и тарифов на услуги. Возможен экспорт данных в программу 1С.