



Лариной Арины 8Г

Туман

- Туман — атмосферное явление, скопление воды в воздухе, когда образуются мельчайшие продукты конденсации водяного пара (при температуре воздуха выше -10° это мельчайшие капельки воды, при $-10...-15^{\circ}$ — смесь капелек воды и кристалликов льда, при температуре ниже -15° — кристаллики льда, сверкающие в солнечных лучах или в свете луны и фонарей).







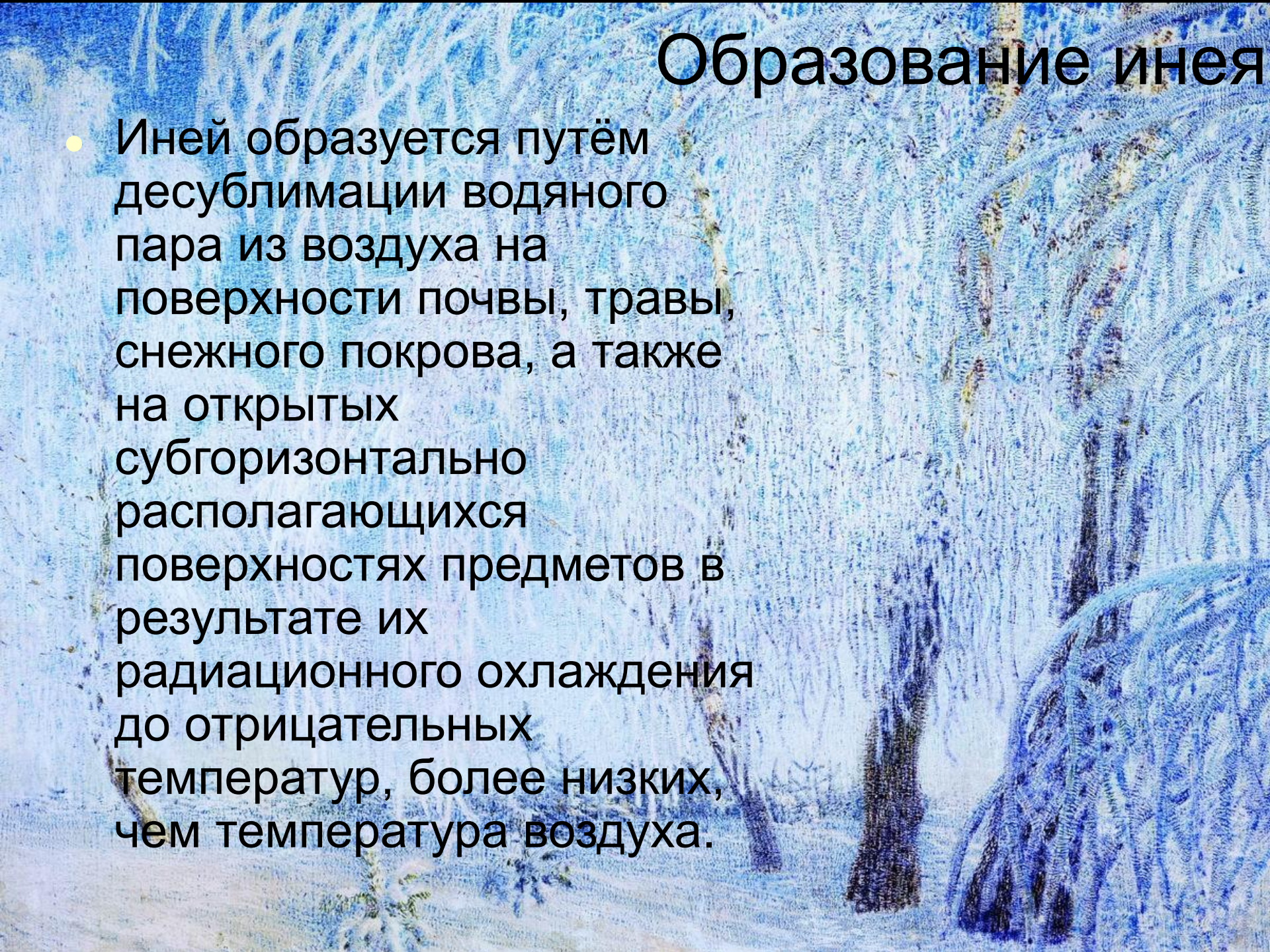
Иней



- Иней — один из видов нарастающих твёрдых атмосферных осадков. Представляет собой тонкий слой кристаллического льда различной мощности. Кристаллы инея при слабых морозах имеют форму шестиугольных призм, при умеренных - пластинок, а при сильных - тупоконечных игл.

Образование инея

- Иней образуется путём десублимации водяного пара из воздуха на поверхности почвы, травы, снежного покрова, а также на открытых субгоризонтально расположенных поверхностях предметов в результате их радиационного охлаждения до отрицательных температур, более низких, чем температура воздуха.







Дождь



- Дождь — атмосферные осадки, выпадающие из облаков в виде капель жидкости диаметром от 0,5 до 6-7 мм.

Образование дождя

- Дождь выпадает, как правило, из смешанных облаков (преимущественно слоисто-дождевых и высокостроистых), содержащих при температурах ниже $0\text{ }^{\circ}\text{C}$ переохлаждённые капли и ледяные кристаллы. Упругость насыщения водяного пара над каплями больше, чем над ледяными кристаллами при той же температуре; поэтому облако, даже не насыщенное водяным паром по отношению к каплям воды, будет пересыщено по отношению к кристаллам. Это приводит к росту кристаллов при одновременном испарении капель. Укрупняясь и утяжеляясь, кристаллы выпадают из облака, примораживая к себе при этом переохлаждённые капли. Входя в нижнюю часть облака или под него в слой с температурой $0\text{ }^{\circ}\text{C}$ они тают, превращаясь в дождевые капли. Меньшая роль в образовании дождя принадлежит слиянию облачных капель между собой.







- Снег — форма атмосферных осадков, состоящая из мелких кристаллов льда. Относится к обложным осадкам, выпадающим на земную поверхность

Образование снега



- Снег образуется, когда микроскопические капли воды в облаках притягиваются к пылевым частицам и замерзают. Появляющиеся при этом кристаллы льда, не превышающие поначалу 0,1 мм в диаметре, падают вниз и растут в результате конденсации на них влаги из воздуха.



Nikolay A Chebanov









КОНЕЦ

КОНЕЦ

Спасибо за внимание!

