

РОССМЙСКИЙ НАЦИОНАЛЬНЫЙ  
МЕДИКО-ХИРУРГИЧЕСКИЙ ЦЕНТР им.  
Н.И. ПИРОГОВА

ЛЕЙОМИОМА ПИЩЕВОДА.

Авторы: Ю.Л. Шевченко, Ю.М. Стойко, А.Л. Левчук, Е.  
А. Савельев, И.В. Степанюк



- Лейомиома пищевода редкое заболевание, которое по данным Русанова А.А. встречается в 1,5% случаев всех новообразований пищевода.



Данилов А.П. 50 лет

*Диагноз: Лейомиома среднегрудного  
отдела пищевода.*



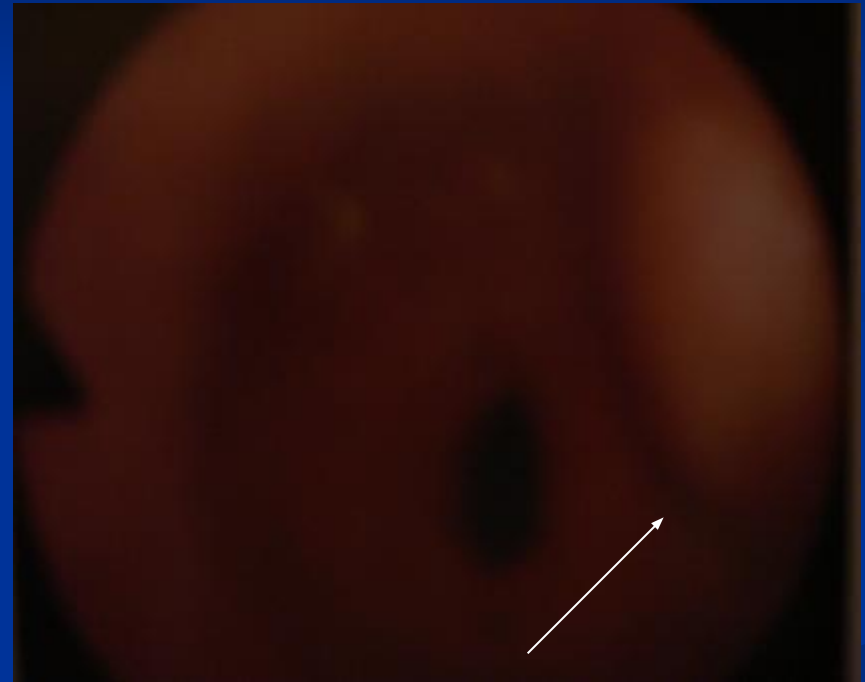
# Проведенное обследования:

- 1) ЭГДС
- 2) Рентгенография пищевода
- 3) Компьютерная томография средостения

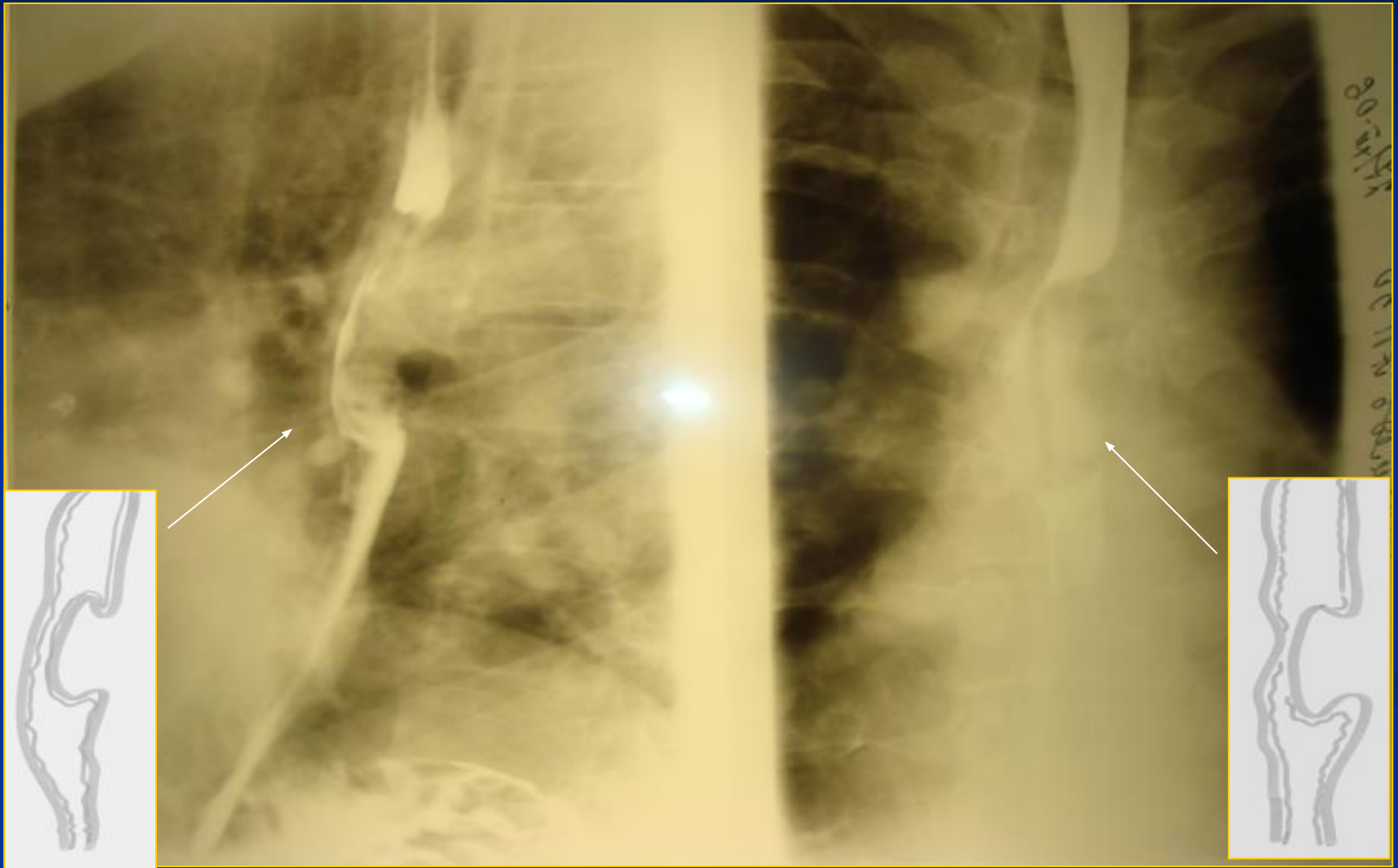
# ЭГДС -



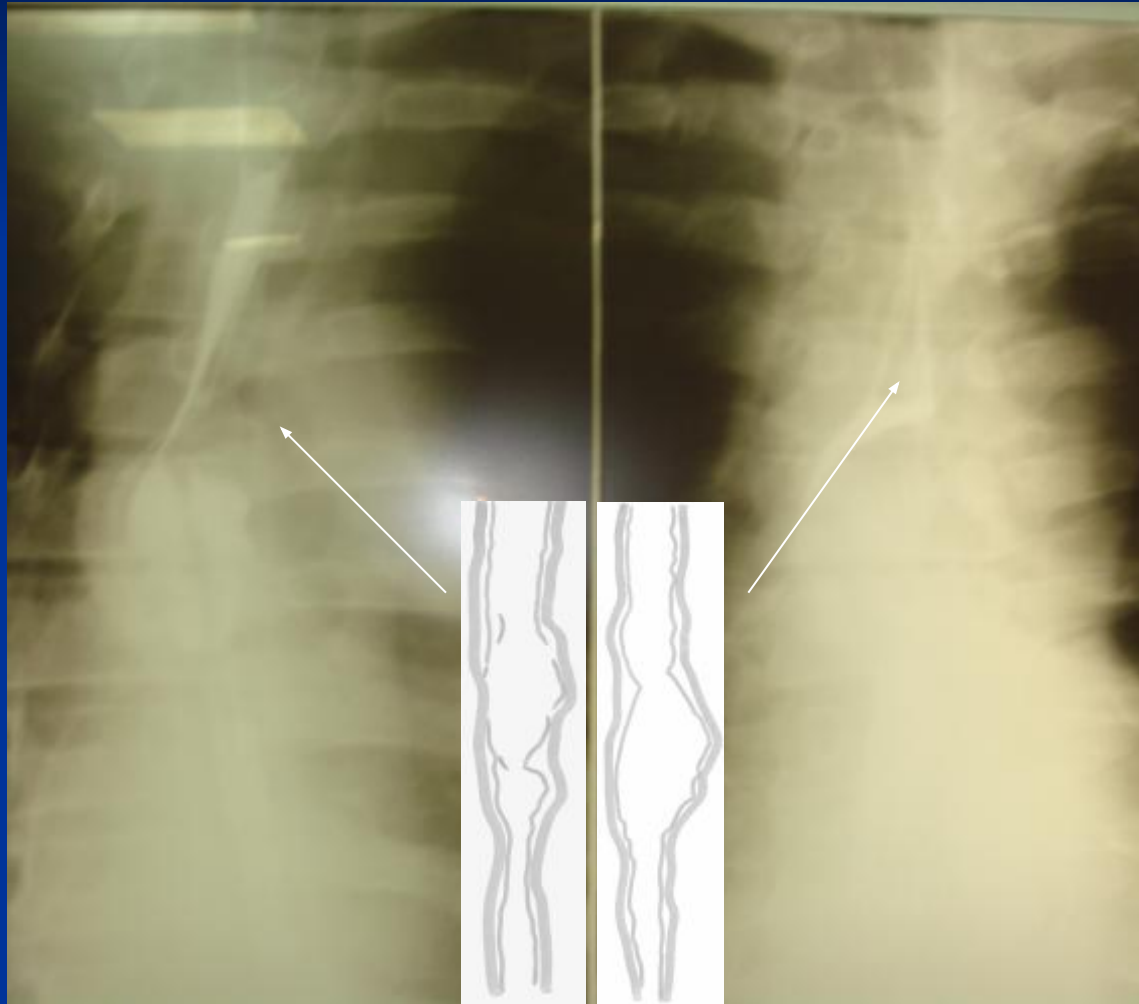
пишесвод проходим,  
на расстоянии 30см  
от резцов  
подслизистое  
образование 4.5см,  
слизистая над ним не  
изменена. Слизистая  
желудка не изменена.  
Рубцово-язвенная  
деформация  
луковицы 12п кишки.



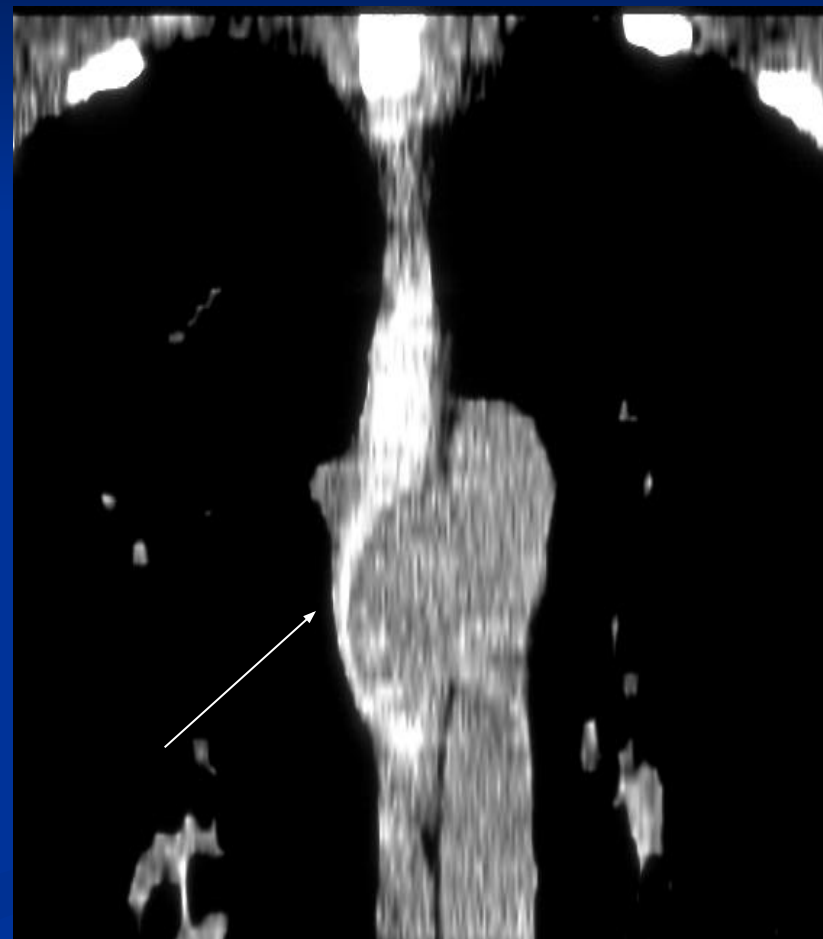
# Рентгенография пищевода



# Рентгенография пищевода



# Компьютерная томография средостения

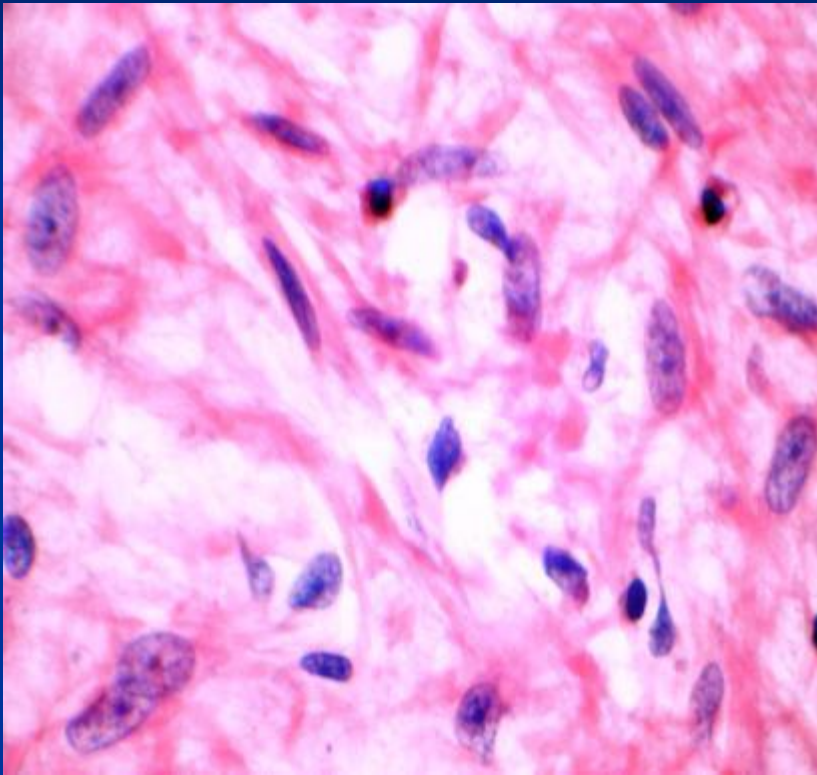




*Операция: Боковая торакотомия справа.  
Удаление лейомиомы среднегрудного отдела  
пищевода. Макропрепарат:*



# Гистологическая картина:



A bronze statue of a seated woman playing a flute, set against a yellow building facade with a lamp post in the foreground. The text is overlaid in the center of the image.

*Спасибо  
за  
внимание.*